

平成28年 10月分 佐賀市消費者物価指数

概況

(1) 10月の総合指数は平成27年を100として100.7となり、前月比は(+0.3%の上昇、前年同月比では(+)-0.0%の変わらずとなった。  
 対前年同月比の動きを見ると7月は(+)-0.0%、8月は(+)-0.0%、9月は(+0.1%、10月は(+)-0.0%と推移している。

(2) 生鮮食品を除く総合指数は100.1となり、前月比は(+0.1%の上昇、前年同月比では(-)0.4%の減少となった。

(3) 食料(酒類を除く)及びエネルギーを除く総合指数は100.9となり、前月比は(+0.2%の上昇、前年同月比では(+0.2%の上昇となった。

上昇及び下落している主な項目(寄与度順)

○ 前月との比較

上 昇	(%)	下 落	(%)
野 菜 ・ 海 藻	8.5	魚 介 類	△ 2.7
教養娯楽サービス	1.6	調 理 食 品	△ 1.8
果 物	6.2	菓 子 類	△ 0.5

○ 前年同月との比較

上 昇	(%)	下 落	(%)
野 菜 ・ 海 藻	10.3	自 動 車 等 関 係 費	△ 3.0
果 物	11.1	電 気 代	△ 4.2
教養娯楽サービス	1.6	通 信	△ 2.6

(平成27年=100)

	総合	食料	住居	光熱・水道	家具・家事用品	被服及び履物	保健医療	交通・通信	教育	教養娯楽	諸雑費	生鮮食品除く総合	食料(酒類を除く)・エネルギーを除く総合
平成28年10月	100.7	103.2	100.6	94.9	100.2	104.6	100.9	97.3	103.5	102.4	100.7	100.1	100.9
平成28年9月	100.4	102.4	100.6	94.8	100.4	104.2	101.0	97.3	103.5	101.1	100.6	100.0	100.7
平成27年10月	100.7	101.6	101.1	98.2	98.9	103.2	100.4	99.9	100.4	100.9	100.3	100.5	100.7
対前月比%	0.3	0.8	0.0	0.1	△ 0.3	0.4	△ 0.2	0.0	0.0	1.3	0.1	0.1	0.2
(寄与度)	0.300	0.214	0.000	0.008	△ 0.008	0.015	△ 0.005	0.000	0.000	0.117	0.006		
対前年同月比%	0.0	1.5	△ 0.5	△ 3.4	1.3	1.4	0.5	△ 2.6	3.1	1.4	0.3	△ 0.4	0.2
(寄与度)	0.000	0.426	△ 0.097	△ 0.259	0.050	0.054	0.025	△ 0.399	0.083	0.135	0.023		

「総務省統計局『小売物価統計調査』の調査票情報を独自集計したものである。」

さが統計情報館では、平成28年11月25日(金)17時以降に御覧になれます。

## 費目別に見た指数の動き

	前月からの動き	前年同月からの動き
食料	103.2となり、(+0.8%上昇した。 これは、魚介類(-)2.7%等の値下がりはあるものの、 野菜・海藻(+8.5%等の値上がりによるものである。	103.2となり、(+1.5%上昇した。 これは、調理食品(-)2.3%等の値下がりはあるものの、 野菜・海藻(+10.3%等の値上がりによるものである。
住居	100.6となり、前月と変わらなかった。	100.6となり、(-)0.5%下落した。 これは、家賃(-)0.4%等の値下がりによるものである。
光熱・水道	94.9となり、(+0.1%上昇した。 これは、ガス代(-)0.1%の値下がりはあるものの、 電気代(+0.2%の値上がりによるものである。	94.9となり、(-)3.4%下落した。 これは、電気代(-)4.2%等の値下がりによるものである。
家具・家事用品	100.2となり、(-)0.3%下落した。 これは、家事雑貨(+0.9%の値上がりはあるものの、 寝具類(-)2.5%等の値下がりによるものである。	100.2となり、(+1.3%上昇した。 これは、室内装備品(-)8.1%等の値下がりはあるものの、 家事雑貨(+6.6%等の値上がりによるものである。
被服及び履物	104.6となり、(+0.4%上昇した。 これは、下着類(-)0.2%の値下がりはあるものの、 他の被服(+3.3%等の値上がりによるものである。	104.6となり、(+1.4%上昇した。 これは、シャツ・セーター類(-)1.1%等の値下がりはあるものの、 履物類(+4.8%等の値上がりによるものである。
保健医療	100.9となり、(-)0.2%下落した。 これは、保健医療用品・器具(-)0.6%等の値下がりによるものである。	100.9となり、(+0.5%上昇した。 これは、保健医療用品・器具(-)2.3%の値下がりはあるものの、 保健医療サービス(+0.9%等の値上がりによるものである。
交通・通信	97.3となり、前月と変わらなかった。	97.3となり、(-)2.6%下落した。 これは、自動車等関係費(-)3.0%等の値下がりによるものである。
教育	103.5となり、前月と変わらなかった。	103.5となり、(+3.1%上昇した。 これは、補習教育(+4.1%等の値上がりによるものである。
教養娯楽	102.4となり、(+1.3%上昇した。 これは、教養娯楽サービス(+1.6%等の値上がりによるものである。	102.4となり、(+1.4%上昇した。 これは、教養娯楽用耐久財(-)3.9%の値下がりはあるものの、 教養娯楽サービス(+1.6%等の値上がりによるものである。
諸雑費	100.7となり、(+0.1%上昇した。 これは、身の回り用品(-)0.2%の値下がりはあるものの、 理美容用品(+0.5%の値上がりによるものである。	100.7となり、(+0.3%上昇した。 これは、理美容用品(-)1.7%等の値下がりはあるものの、 他の諸雑費(+1.4%等の値上がりによるものである。

消費者物価指数(全国・九州地方)

(平成27年=100)

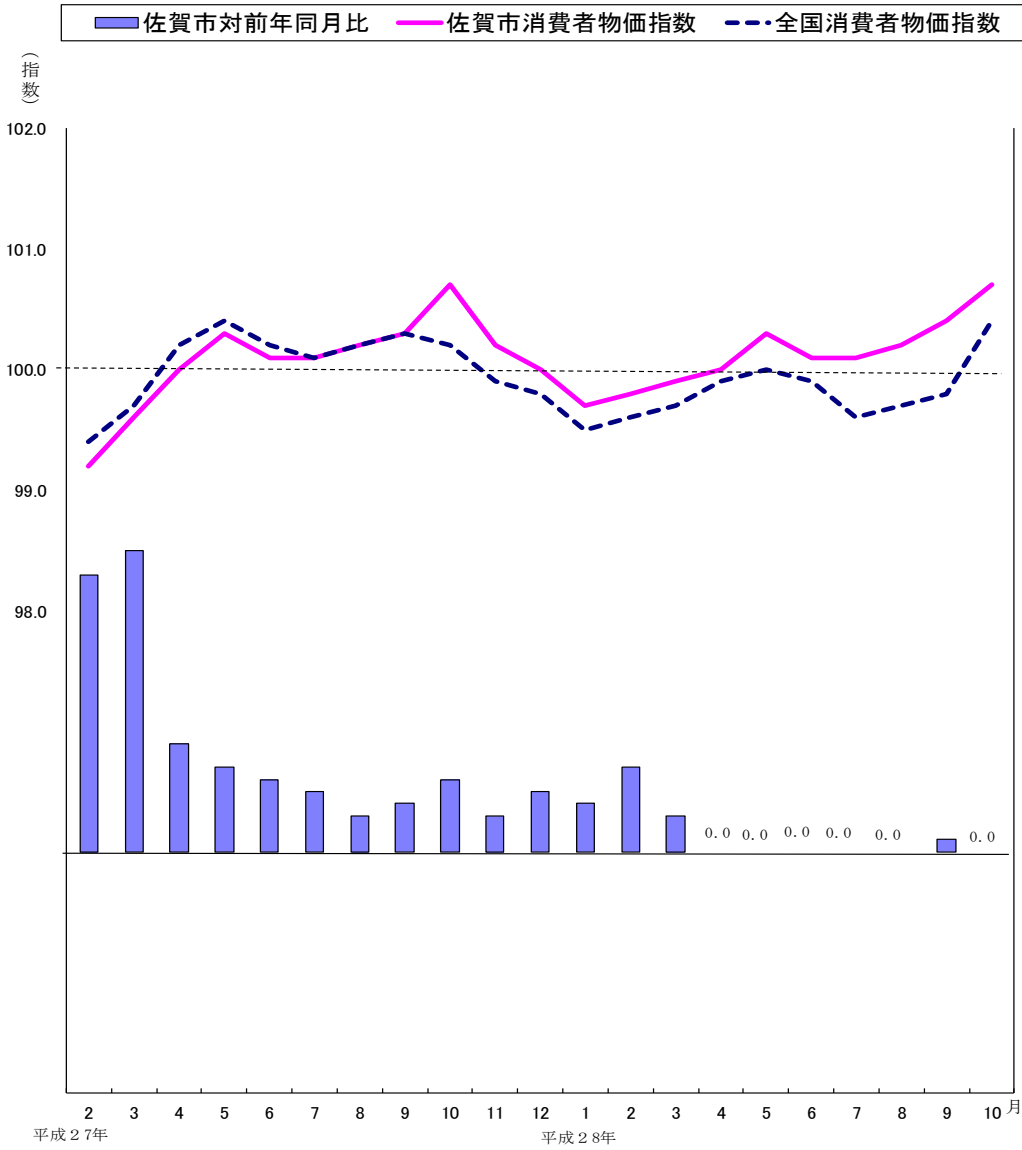
平成 28 年 10 月			
	総合指数	対前月比(%)	対前年同月比(%)
全 国	100.4	0.6	0.1
九 州	101.0	0.5	0.4
九州地方			
福岡市	101.1	0.7	0.5
佐賀市	100.7	0.3	0.0
長崎市	100.5	0.3	-0.1
熊本市	101.2	0.4	0.4
大分市	100.6	0.3	0.1
宮崎市	101.1	0.5	0.7
鹿児島市	100.6	0.4	0.1
那覇市	101.1	0.7	0.4

消費者物価指数(総合)

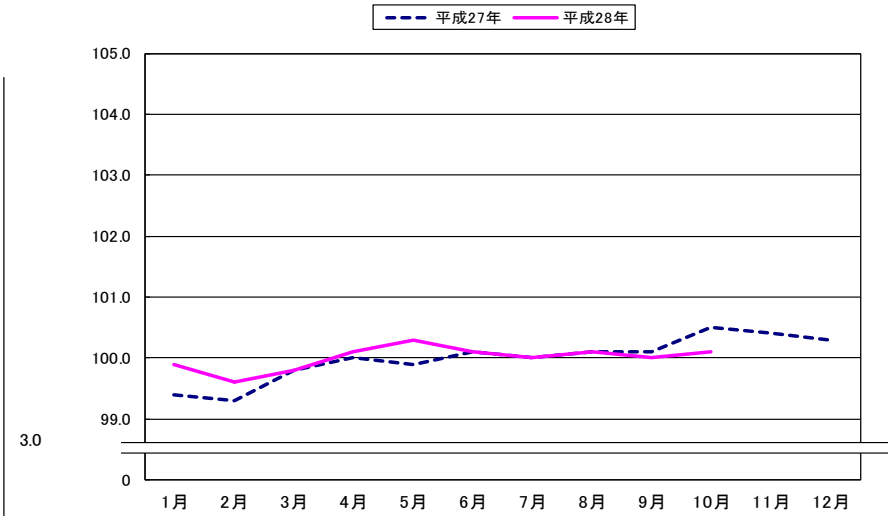
平成27年=100

	佐賀市			全 国			九 州		
	指数	対前年比	対前年同月比	指数	対前年比	対前年同月比	指数	対前年比	対前年同月比
平成 18 年平均	98.0		0.1	97.2		0.3	96.6		0.1
19	97.7		-0.3	97.2		0.0	96.8		0.2
20	98.7		1.0	98.6		1.4	98.1		1.4
21	98.0		-0.7	97.2		-1.4	96.9		-1.3
22	97.2		-0.8	96.5		-0.7	96.3		-0.6
23	96.6		-0.7	96.3		-0.3	96.1		-0.2
24	96.5		-0.1	96.2		0.0	96.0		-0.1
25	96.6		0.2	96.6		0.4	96.3		0.3
26	99.1		2.5	99.2		2.7	98.9		2.8
27	100.0		0.9	100.0		0.8	100.0		1.1
	指数	対前月比	対前年同月比	指数	対前月比	対前年同月比	指数	対前月比	対前年同月比
平成27年1月	99.4	-0.5	2.0	99.6	-0.2	2.4	99.3	-0.4	2.4
2	99.2	-0.2	2.3	99.4	-0.2	2.2	99.1	-0.2	2.3
3	99.6	0.4	2.5	99.7	0.3	2.3	99.5	0.4	2.5
4	100.0	0.4	0.9	100.2	0.5	0.6	99.9	0.4	0.8
5	100.3	0.3	0.7	100.4	0.2	0.5	100.3	0.4	0.9
6	100.1	-0.1	0.6	100.2	-0.2	0.4	100.1	-0.2	0.6
7	100.1	-0.1	0.5	100.1	-0.2	0.2	100.2	0.1	0.6
8	100.2	0.1	0.3	100.2	0.1	0.2	100.3	0.1	0.5
9	100.3	0.1	0.4	100.3	0.1	0.0	100.6	0.3	0.5
10	100.7	0.4	0.6	100.2	0.0	0.3	100.6	0.0	0.7
11	100.2	-0.5	0.3	99.9	-0.4	0.3	100.2	-0.4	0.7
12	100.0	-0.2	0.5	99.8	0.0	0.2	100.1	-0.1	0.5
平成28年1月	99.7	-0.3	0.4	99.5	-0.3	-0.1	99.7	-0.3	0.4
2	99.8	0.1	0.7	99.6	0.1	0.2	99.9	0.2	0.9
3	99.9	0.0	0.3	99.7	0.1	0.0	100.0	0.0	0.5
4	100.0	0.1	0.0	99.9	0.2	-0.3	100.1	0.1	0.2
5	100.3	0.3	0.0	100.0	0.1	-0.5	100.2	0.1	-0.1
6	100.1	-0.2	0.0	99.9	-0.1	-0.4	100.3	0.0	0.2
7	100.1	-0.1	0.0	99.6	-0.2	-0.4	100.2	0.0	0.1
8	100.2	0.1	0.0	99.7	0.0	-0.5	100.3	0.0	0.0
9	100.4	0.2	0.1	99.8	0.2	-0.5	100.4	0.2	-0.1
10	100.7	0.3	0.0	100.4	0.6	0.1	101.0	0.5	0.4
11									
12									
	指数		対前年度比	指数		対前年度比	指数		対前年度比
平成18年度平均	98.0		0.2	97.1		0.2	96.6		0.2
19	97.8		-0.2	97.5		0.4	97.0		0.5
20	98.8		1.0	98.6		1.1	98.1		1.1
21	97.8		-1.0	96.9		-1.7	96.7		-1.5
22	97.0		-0.6	96.4		-0.4	96.2		-0.4
23	96.6		-0.4	96.3		-0.1	96.1		-0.1
24	96.3		-0.3	96.1		-0.3	95.8		-0.3
25	96.9		0.7	96.9		0.9	96.6		0.8
26	99.6		2.7	99.8		2.9	99.5		3.0
27	100.1		0.6	100.0		0.2	100.1		0.6

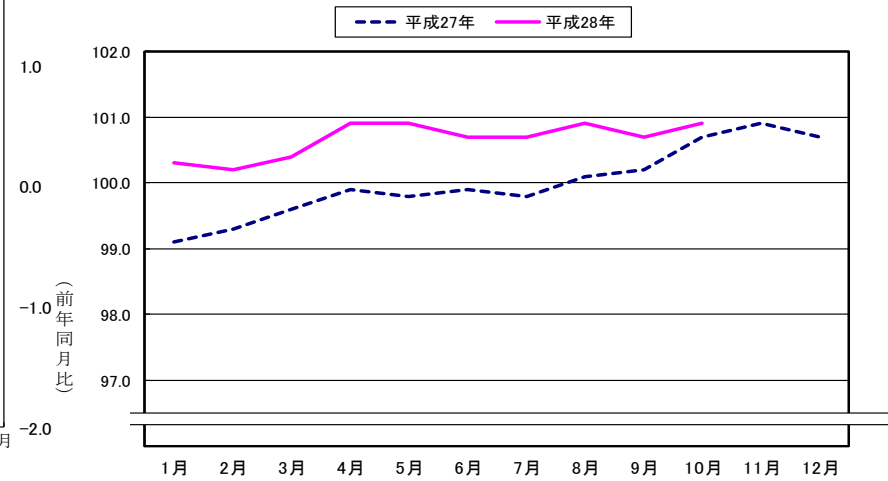
消費者物価指数（全国・佐賀市 総合）及び前年同月比（佐賀市）



生鮮食品を除く総合



食料（酒類を除く）・エネルギーを除く総合



佐 賀 市 中 分 類 指 数 (平成27年=100)

項 目	平成27年 平均	平成27年 10月	平成28年 9月	平成28年 10月	対前月比 (%)	対前年 同月比(%)
佐賀市総合	100.0	100.7	100.4	100.7	0.3	0.0
食	100.0	101.6	102.4	103.2	0.8	1.5
穀類	100.0	100.9	98.9	98.9	0.1	△ 2.0
介類	100.0	100.9	106.9	104.0	△ 2.7	3.0
魚卵類	100.0	98.8	97.9	98.3	0.4	△ 0.5
肉類	100.0	101.8	98.0	98.2	0.1	△ 3.6
野菜・海藻類	100.0	107.7	109.5	118.8	8.5	10.3
果物	100.0	100.5	105.2	111.7	6.2	11.1
油脂・調味料	100.0	101.4	103.1	103.1	0.0	1.6
子類	100.0	103.5	104.8	104.3	△ 0.5	0.8
調理食品	100.0	101.4	100.9	99.1	△ 1.8	△ 2.3
飲料	100.0	100.7	101.9	102.1	0.1	1.3
酒類	100.0	99.1	98.8	99.5	0.7	0.4
外食	100.0	100.8	101.6	101.6	0.0	0.9
住居	100.0	101.1	100.6	100.6	0.0	△ 0.5
家賃	100.0	100.0	99.6	99.6	0.0	△ 0.4
設備修繕・維持	100.0	106.8	105.7	106.0	0.2	△ 0.8
光熱・水道	100.0	98.2	94.8	94.9	0.1	△ 3.4
電気	100.0	97.1	92.9	93.1	0.2	△ 4.2
ガス	100.0	98.1	95.8	95.7	△ 0.1	△ 2.4
他の光熱	100.0	100.1	78.7	78.7	0.0	△ 21.4
上下水道料	100.0	100.0	100.0	100.0	0.0	0.0
家具・家事用品	100.0	98.9	100.4	100.2	△ 0.3	1.3
家庭用耐久財	100.0	96.5	96.6	96.1	△ 0.5	△ 0.4
室内装飾品	100.0	98.8	90.7	90.7	0.0	△ 8.1
寝具類	100.0	95.4	104.0	101.4	△ 2.5	6.3
家事雑貨	100.0	99.6	105.2	106.2	0.9	6.6
家事用消耗品	100.0	102.6	104.5	104.1	△ 0.3	1.5
家事サービス	100.0	99.9	99.8	99.8	0.0	△ 0.2
被服及び履物	100.0	103.2	104.2	104.6	0.4	1.4
衣料	100.0	103.8	104.8	105.1	0.2	1.2
和服	100.0	100.0	100.0	100.0	0.0	0.0
洋服	100.0	103.9	104.9	105.2	0.2	1.3
シャツ・セーター・下着類	100.0	104.5	103.9	103.9	0.0	△ 0.6
シャツ・セーター類	100.0	105.2	103.9	104.0	0.1	△ 1.1
下着類	100.0	103.2	104.1	103.9	△ 0.2	0.7
履物類	100.0	101.5	105.8	106.3	0.5	4.8
他の被服	100.0	100.1	98.3	101.5	3.3	1.4
被服関連サービス	100.0	100.0	105.1	105.1	0.0	5.0

項 目	平成27年 平均	平成27年 10月	平成28年 9月	平成28年 10月	対前月比 (%)	対前年 同月比(%)
保健医療	100.0	100.4	101.0	100.9	△ 0.2	0.5
医薬品・健康保持用摂取品	100.0	100.1	101.2	101.3	0.0	1.1
保健医療用品・器具	100.0	100.1	98.4	97.8	△ 0.6	△ 2.3
保健医療サービス	100.0	100.7	101.7	101.6	△ 0.1	0.9
交通・通信	100.0	99.9	97.3	97.3	0.0	△ 2.6
交通	100.0	99.4	99.5	99.4	△ 0.1	0.0
自動車等関係	100.0	99.7	96.6	96.7	0.1	△ 3.0
通信	100.0	100.3	97.7	97.6	△ 0.1	△ 2.6
教育	100.0	100.4	103.5	103.5	0.0	3.1
授業料等	100.0	100.9	103.5	103.5	0.0	2.5
教科書・学習参考教材	100.0	100.5	100.5	100.5	0.0	0.0
補習教育	100.0	99.6	103.7	103.7	0.0	4.1
教養娯楽	100.0	100.9	101.1	102.4	1.3	1.4
教養娯楽用耐久財	100.0	105.0	94.9	100.9	6.3	△ 3.9
教養娯楽用品	100.0	98.6	101.9	102.0	0.1	3.5
書籍・他の印刷物	100.0	100.2	100.4	100.4	0.0	0.2
教養娯楽サービス	100.0	101.6	101.6	103.2	1.6	1.6
諸雑費	100.0	100.3	100.6	100.7	0.1	0.3
理美容サービス	100.0	100.0	99.9	99.9	0.0	△ 0.1
理美容用品	100.0	100.6	98.5	98.9	0.5	△ 1.7
身の回り用品	100.0	102.8	104.5	104.4	△ 0.2	1.5
たばこ	100.0	100.0	101.7	101.7	0.0	1.7
他の諸雑費	100.0	99.7	101.1	101.1	0.0	1.4
特掲項目						
生鮮食品	100.0	105.9	110.0	116.5	5.8	10.0
生鮮魚介	100.0	100.7	107.9	103.1	△ 4.5	2.3
生鮮野菜	100.0	112.2	113.7	128.5	13.0	14.5
生鮮果物	100.0	100.5	105.5	112.6	6.7	12.1
生鮮食品を除く総合	100.0	100.5	100.0	100.1	0.1	△ 0.4
生鮮食品を除く食料	100.0	100.9	101.1	100.9	△ 0.2	0.0
帰属家賃を除く総合	100.0	100.8	100.5	100.9	0.4	0.1
帰属家賃を除く住居	100.0	103.7	103.0	103.1	0.1	△ 0.6
帰属家賃を除く家賃	100.0	99.9	99.6	99.6	0.0	△ 0.3
帰属家賃・生鮮食品を除く総合	100.0	100.6	100.1	100.2	0.1	△ 0.4
エネルギー	100.0	97.9	91.6	91.7	0.1	△ 6.4
食料(酒類を除く)・エネルギーを除く総合	100.0	100.7	100.7	100.9	0.2	0.2
教育関係費	100.0	100.5	103.5	103.5	0.0	3.0
教養娯楽関係費	100.0	100.7	100.8	102.1	1.2	1.3
情報通信関係費	100.0	99.9	98.9	98.7	△ 0.1	△ 1.2

佐賀市消費者物価指数（中分類）

平成27年=100

項目	総合	食料	穀類	魚介類	肉類	乳卵類	野菜・ 海藻	果物	油脂・ 調味料	菓子類	調理食品	飲料	酒類	外食	住居	家賃	設備修繕・ 維持	光熱・ 水道	電気代
ウエイト	10,000	2,682	213	229	262	111	290	88	123	235	340	146	132	514	1,949	1,635	315	790	376
平成22年平均	97.2	93.5	101.2	88.1	100.0	94.3	92.2	92.9	92.9	95.7	87.6	96.3	98.2	92.0	102.3	103.2	97.2	88.4	83.3
23	96.6	93.6	98.2	86.4	101.3	93.7	91.9	96.2	93.1	96.8	88.0	96.3	97.9	93.1	100.9	101.9	95.3	89.9	85.0
24	96.5	94.3	101.5	86.7	99.8	91.7	91.8	96.9	91.9	96.7	92.7	95.7	97.3	93.4	100.1	101.0	95.1	92.0	88.1
25	96.6	94.0	102.2	89.0	96.2	91.2	91.4	96.9	92.4	94.3	92.4	95.3	97.1	93.7	99.3	100.3	94.0	96.5	93.7
26	99.1	97.5	102.3	99.1	98.9	98.0	94.7	92.9	97.1	96.4	96.2	98.6	99.6	97.2	99.4	100.1	95.3	101.0	100.4
27	100.0	100.0	100.0	100.0	100.0	100.0	100.0	100.0	100.0	100.0	100.0	100.0	100.0	100.0	100.0	100.0	100.0	100.0	100.0
平成27年 1月	99.4	99.0	99.6	99.8	103.5	98.6	96.3	102.2	96.8	98.4	96.5	99.0	100.3	99.3	99.6	100.1	97.0	101.4	101.5
2	99.2	98.6	100.5	101.0	101.7	96.9	94.3	96.0	97.4	97.9	97.3	99.2	100.3	99.4	99.6	100.1	97.4	101.3	101.9
3	99.6	98.9	100.7	97.9	101.0	96.7	95.2	98.7	97.6	98.8	99.7	99.7	99.6	99.5	99.6	100.1	97.4	101.5	102.3
4	100.0	99.8	99.6	99.8	100.9	98.5	102.0	98.7	98.0	99.4	99.9	98.6	99.5	99.5	99.6	100.1	97.4	101.3	101.9
5	100.3	100.8	99.0	100.9	100.7	100.4	107.2	111.3	98.2	98.6	99.5	98.8	100.1	99.5	99.6	100.0	97.6	101.9	103.4
6	100.1	100.0	99.6	98.3	99.8	101.8	100.9	104.4	103.4	98.3	99.4	100.6	99.6	99.8	99.7	100.0	98.3	101.0	101.6
7	100.1	100.3	99.7	99.7	99.4	101.2	101.0	100.9	101.8	98.7	101.5	100.8	99.6	100.0	99.7	100.0	98.1	99.9	99.8
8	100.2	100.6	100.1	97.0	99.4	101.3	104.6	102.3	102.1	100.0	100.7	100.7	100.7	100.0	99.7	100.0	98.4	99.2	98.6
9	100.3	101.3	101.2	100.4	100.2	102.0	107.2	98.4	101.7	100.3	101.8	100.6	100.0	100.0	99.7	100.0	98.1	98.4	97.3
10	100.7	101.6	100.9	100.9	98.8	101.8	107.7	100.5	101.4	103.5	101.4	100.7	99.1	100.8	101.1	100.0	106.8	98.2	97.1
11	100.2	99.5	100.0	100.9	97.1	100.4	93.0	94.6	101.2	102.9	100.6	100.4	100.7	101.0	101.1	100.0	106.8	98.0	97.3
12	100.0	99.6	99.1	103.3	97.6	100.4	90.6	91.8	100.4	103.2	101.9	101.0	100.7	101.1	101.0	99.9	106.5	97.9	97.2
平成28年 1月	99.7	100.3	98.9	102.6	100.2	99.1	94.7	100.8	101.0	102.5	101.5	100.7	99.9	101.1	101.1	100.0	106.6	97.3	96.7
2	99.8	101.3	99.3	103.8	99.3	100.0	102.0	108.2	101.3	101.7	100.9	101.3	99.8	101.1	100.9	99.9	105.9	96.9	96.2
3	99.9	101.0	99.3	102.3	98.0	99.8	99.6	110.4	102.0	104.6	101.2	100.8	98.2	101.2	100.9	100.0	105.7	96.5	95.5
4	100.0	100.5	98.8	99.7	96.8	99.7	101.4	95.3	102.5	103.1	102.9	100.9	98.7	101.2	100.9	100.0	105.8	95.9	94.6
5	100.3	101.3	100.0	99.3	98.5	99.7	101.5	103.7	103.2	103.4	103.9	101.8	98.5	101.6	100.6	99.6	105.7	96.6	96.1
6	100.1	101.0	100.6	99.0	100.0	98.7	101.1	105.6	103.4	102.6	100.4	102.3	98.5	101.6	100.6	99.6	105.7	96.0	94.8
7	100.1	101.0	99.8	101.7	99.5	98.0	100.6	104.5	103.1	104.5	99.7	100.9	98.5	101.6	100.7	99.7	105.7	95.5	94.0
8	100.2	101.2	99.9	102.3	97.9	98.0	102.1	104.4	102.4	104.2	100.8	102.1	99.3	101.6	100.6	99.7	105.8	95.1	93.3
9	100.4	102.4	98.9	106.9	97.9	98.0	109.5	105.2	103.1	104.8	100.9	101.9	98.8	101.6	100.6	99.6	105.7	94.8	92.9
10	100.7	103.2	98.9	104.0	98.3	98.2	118.8	111.7	103.1	104.3	99.1	102.1	99.5	101.6	100.6	99.6	106.0	94.9	93.1
11																			
12																			
平成21年度平均	97.8	93.7	103.7	90.7	100.8	98.3	86.2	84.1	93.3	99.1	89.5	97.8	99.4	91.9	102.7	103.7	97.7	87.7	84.6
22	97.0	93.7	100.0	88.6	100.1	94.1	93.0	96.8	92.8	96.1	87.7	96.0	98.0	92.3	101.9	102.9	96.5	88.9	83.2
23	96.6	94.0	99.3	86.4	101.6	93.5	93.6	98.9	93.1	96.3	88.2	96.4	97.7	93.2	100.6	101.6	95.1	90.3	85.9
24	96.3	93.8	101.7	85.9	98.7	90.9	89.4	93.7	91.3	96.8	93.7	95.6	97.2	93.5	99.9	100.8	94.9	92.5	88.2
25	96.9	94.4	102.3	91.4	95.6	92.7	92.9	96.8	94.0	93.2	92.4	95.8	97.1	93.7	99.2	100.2	94.0	97.8	96.0
26	99.6	98.3	101.8	100.0	100.6	98.1	94.8	93.3	96.9	97.9	97.5	99.1	100.3	98.5	99.5	100.1	96.3	101.8	101.7
27	100.1	100.5	99.7	100.8	99.3	100.6	100.9	101.9	101.0	101.1	100.9	100.4	99.8	100.4	100.3	100.0	102.2	98.9	98.6

項目	ガス代	他の光熱	上下水道料	家具・家事用品	家庭用耐久財	室内装備品	寝具類	家事雑貨	家事用消耗品	家事サービス	被服及び履物	衣料			シャツ・セーター・		履物類	
												和服	洋服	下着類	シャツ・セーター類	下着類		
ウエイト	167	33	214	389	135	28	27	72	91	36	385	161	4	157	120	83	38	52
平成22年平均	90.0	89.5	95.4	106.2	125.1	123.6	93.3	89.6	101.7	99.1	94.9	94.7	83.5	95.6	97.1	95.7	100.3	87.2
23	88.5	106.9	97.2	98.7	104.7	110.5	98.0	90.0	97.2	98.8	97.0	97.1	93.9	97.4	99.4	100.0	98.1	87.4
24	90.8	110.4	97.2	96.1	94.8	108.6	103.0	91.7	95.7	98.6	97.2	96.6	99.1	96.4	101.2	103.5	95.7	85.3
25	97.0	118.3	97.2	93.1	87.5	99.2	98.1	93.8	94.0	98.3	96.6	95.6	99.1	95.4	100.3	103.5	92.6	88.1
26	100.6	123.8	99.1	95.8	94.9	99.0	97.9	93.9	95.5	100.0	97.7	95.8	99.8	95.5	101.4	103.4	96.3	92.2
27	100.0	100.0	100.0	100.0	100.0	100.0	100.0	100.0	100.0	100.0	100.0	100.0	100.0	100.0	100.0	100.0	100.0	100.0
平成27年 1月	101.5	109.0	100.0	99.5	99.1	102.4	105.5	100.0	96.6	100.2	96.2	95.2	100.0	95.1	95.6	94.5	97.8	99.5
2	101.8	101.3	100.0	99.9	100.4	101.6	102.7	100.6	96.9	100.2	96.8	96.9	100.0	96.8	96.6	96.5	96.9	97.1
3	101.6	101.3	100.0	100.6	102.2	100.6	103.9	101.0	97.1	100.2	100.3	100.9	100.0	100.9	100.4	100.2	101.0	97.8
4	101.6	101.3	100.0	103.2	107.0	99.7	111.5	101.0	99.3	99.9	98.9	98.2	100.0	98.2	100.1	101.6	96.6	97.8
5	101.2	101.2	100.0	100.4	102.1	98.9	107.0	100.6	96.3	99.9	99.9	100.1	100.0	100.1	100.5	102.1	97.2	97.8
6	100.6	101.2	100.0	100.5	102.0	99.0	106.1	98.6	98.7	99.9	100.2	100.5	100.0	100.5	100.2	101.0	98.4	98.1
7	99.8	101.2	100.0	100.1	100.5	97.8	96.2	99.1	102.4	99.9	96.8	95.2	100.0	95.1	94.7	92.4	99.7	102.1
8	99.0	101.3	100.0	98.9	97.8	98.8	89.3	99.6	102.5	99.9	96.6	96.0	100.0	95.9	92.9	89.9	99.4	102.5
9	98.3	100.1	100.0	99.3	98.6	97.8	91.1	99.6	102.8	99.9	102.8	103.1	100.0	103.2	103.7	104.2	102.7	102.5
10	98.1	100.1	100.0	98.9	96.5	98.8	95.4	99.6	102.6	99.9	103.2	103.8	100.0	103.9	104.5	105.2	103.2	101.5
11	98.2	91.4	100.0	99.5	97.1	103.3	95.8	99.8	102.5	99.9	104.6	106.8	100.0	107.0	104.7	105.5	102.9	101.5
12	98.3	90.7	100.0	99.3	96.7	101.3	95.4	100.8	102.3	99.9	103.7	103.4	100.0	103.5	106.0	106.9	104.2	101.8
平成28年 1月	98.3	81.9	100.0	98.3	93.6	100.4	93.4	101.9	102.3	99.9	100.0	97.6	100.0	97.5	103.5	104.3	101.8	101.5
2	98.3	77.7	100.0	97.2	91.1	98.8	93.8	101.9	102.0	99.9	98.8	97.3	100.0	97.3	100.3	99.0	103.1	101.5
3	97.8	77.7	100.0	97.8	90.3	97.9	95.1	105.9	102.2	99.9	101.2	103.3	100.0	103.3	98.7	96.3	103.9	102.1
4	97.5	77.1	100.0	97.9	90.9	96.6	100.5	105.3	101.3	99.8	104.3	105.7	100.0	105.9	105.3	106.0	103.9	102.5
5	97.2	77.1	100.0	98.4	94.1	96.2	101.5	103.9	99.7	99.8	104.2	104.9	100.0	105.0	106.1	107.2	103.6	103.1
6	96.8	78.7	100.0	100.4	99.3	96.7	99.4	103.4	101.5	99.8	102.4	103.1	100.0	103.2	102.0	101.5	103.2	105.0
7	96.5	78.7	100.0	99.7	96.8	96.0	101.7	103.4	101.8	99.8	102.1	102.4	100.0	102.4	102.7	101.7	104.7	105.0
8	96.1	78.7	100.0	100.4	98.2	91.8	101.7	104.7	102.7	99.8	100.4	100.8	100.0	100.9	97.8	95.0	103.8	105.0
9	95.8	78.7	100.0	100.4	96.6	90.7	104.0	105.2	104.5	99.8	104.2	104.8	100.0	104.9	103.9	103.9	104.1	105.8
10	95.7	78.7	100.0	100.2	96.1	90.7	101.4	106.2	104.1	99.8	104.6	105.1	100.0	105.2	103.9	104.0	103.9	106.3
11																		
12																		
平成21年度平均	90.4	76.5	93.4	107.7	138.0	143.0	92.4	87.1	106.1	89.4	95.3	93.8	83.5	94.6	101.3	100.4	103.2	85.8
22	90.2	94.1	96.3	103.9	118.5	118.6	94.9	90.3	100.1	99.1	95.0	95.2	83.5	96.1	96.5	95.5	99.0	86.8
23	88.2	108.4	97.2	97.6	102.0	110.2	99.5	89.2	96.3	98.6	97.8	97.3	97.8	97.2	101.8	103.4	97.9	87.3
24	92.0	112.7	97.2	95.4	92.2	106.7	102.8	92.9	95.2	98.6	96.4	96.4	99.1	96.2	99.3	101.3	94.5	85.3
25	98.1	119.8	97.2	93.1	88.6	97.9	96.9	92.9	94.3	98.2	96.7	95.2	99.1	94.9	100.9	104.2	93.0	88.5
26	101.5	119.1	99.8	96.9	95.9	99.3	98.1	96.5	95.9	100.6	98.5	97.4	100.0	97.1	100.9	102.2	97.8	94.8
27	99.1	93.8	100.0	99.4	97.8	99.4	97.5	100.7	101.3	99.9	100.5	100.4	100.0	100.4	100.8	100.7	101.1	100.9

項目	被服		保 健 医 療	医薬品・健康保持用摂取品	保健医療用品・器具	保健医療サービス	交通・通信	交 通	自動車等関係費	通 信	教 育	授業料等	教科書・学習参考教材	補習教育	教 養 娯 楽	教養娯楽用耐久財	教 養 娯 楽 用 品	書籍・他の印刷物	教養娯楽サービス	諸 雑 費
	他の被服	被服関連サービス																		
ウエイト	31	22	506	148	80	278	1,545	156	879	510	268	156	8	104	907	59	204	132	512	580
平成22年平均	99.6	93.6	101.0	104.9	100.6	98.2	96.4	92.1	95.3	100.4	99.7	101.8	92.3	97.1	104.1	173.6	97.7	95.5	97.8	93.7
23	103.0	93.6	100.2	103.7	98.3	98.5	97.7	94.0	97.8	99.0	95.0	93.9	92.3	97.1	98.2	109.5	95.6	95.8	98.0	96.6
24	104.9	93.5	99.4	101.1	98.0	98.7	97.9	93.7	98.6	98.1	95.1	94.0	94.0	97.1	96.2	98.3	93.0	96.3	97.1	96.2
25	102.6	93.3	98.3	98.2	97.7	98.5	99.6	93.4	101.4	98.4	95.0	94.0	96.6	96.5	94.7	92.3	92.2	96.5	95.6	97.2
26	103.8	96.6	98.8	98.7	97.8	99.3	101.9	97.3	104.0	99.6	97.5	96.3	98.7	99.3	98.1	98.3	97.0	98.8	98.4	100.1
27	100.0	100.0	100.0	100.0	100.0	100.0	100.0	100.0	100.0	100.0	100.0	100.0	100.0	100.0	100.0	100.0	100.0	100.0	100.0	100.0
平成27年 1月	96.3	99.9	99.3	98.9	100.3	99.3	100.1	98.3	101.0	99.2	98.8	97.2	98.6	101.3	98.2	93.4	98.9	99.7	98.0	99.7
2	94.5	99.9	99.6	99.6	100.5	99.3	98.9	98.2	98.7	99.2	98.8	97.2	98.6	101.3	99.1	94.4	101.4	99.8	98.6	99.7
3	100.8	100.0	99.2	98.3	100.4	99.3	99.6	100.8	99.9	98.9	98.8	97.2	98.6	101.3	99.5	95.3	101.8	99.9	99.0	99.8
4	98.8	100.0	99.7	99.3	99.3	100.0	99.8	98.6	100.0	99.8	100.4	100.9	100.5	99.6	99.9	96.2	100.3	99.9	100.1	99.8
5	99.6	100.0	99.9	100.3	99.0	100.0	100.1	99.3	100.4	99.8	100.4	100.9	100.5	99.6	99.3	94.3	99.6	99.9	99.6	100.1
6	102.9	100.0	100.3	101.3	99.2	100.0	100.6	98.7	101.4	99.8	100.4	100.9	100.5	99.6	99.7	99.7	100.5	99.9	99.4	100.0
7	101.5	100.0	100.0	100.2	99.9	100.0	101.2	101.9	101.4	100.5	100.4	100.9	100.5	99.6	99.6	101.8	99.2	99.9	99.5	100.2
8	101.5	100.0	100.3	101.0	99.7	100.0	101.1	106.5	100.5	100.5	100.4	100.9	100.5	99.6	101.2	101.6	100.7	100.2	101.5	100.1
9	100.0	100.0	100.1	100.6	99.6	100.0	99.9	99.9	99.6	100.6	100.4	100.9	100.5	99.6	100.6	105.6	100.9	100.0	100.2	100.1
10	100.1	100.0	100.4	100.1	100.1	100.7	99.9	99.4	99.7	100.3	100.4	100.9	100.5	99.6	100.9	105.0	98.6	100.2	101.6	100.3
11	101.4	100.0	100.6	100.2	101.2	100.7	99.6	98.7	99.2	100.7	100.4	100.9	100.5	99.6	101.0	106.1	98.7	100.2	101.5	100.3
12	102.5	100.0	100.5	100.2	100.7	100.7	99.1	99.6	98.1	100.6	100.4	100.9	100.5	99.6	100.9	106.6	99.4	100.3	101.0	99.9
平成28年 1月	96.1	100.0	100.4	99.4	101.5	100.7	98.0	98.3	96.4	100.6	101.0	100.9	100.5	101.1	100.0	103.0	101.7	100.4	98.9	100.2
2	94.9	100.0	100.3	99.1	101.1	100.7	97.6	98.1	95.7	100.6	102.0	100.9	100.5	103.7	100.4	103.6	101.2	100.1	99.7	100.2
3	99.1	100.0	100.4	99.6	101.0	100.7	97.6	100.7	95.4	100.3	102.0	100.9	100.5	103.7	100.4	102.7	101.5	100.2	99.8	100.2
4	98.5	100.0	100.9	100.2	99.5	101.7	97.6	99.1	95.9	100.0	103.0	103.5	100.5	102.4	101.9	102.5	103.4	100.3	101.7	100.5
5	97.9	100.0	101.1	101.2	98.8	101.7	97.5	99.3	96.1	99.5	103.0	103.5	100.5	102.4	102.2	103.9	104.1	100.3	101.8	100.8
6	97.2	100.0	101.1	101.1	98.8	101.7	97.9	98.8	96.9	99.5	103.0	103.5	100.5	102.4	101.2	101.8	101.6	100.1	101.3	100.4
7	94.6	100.0	101.1	101.2	98.7	101.7	98.1	102.1	96.8	99.2	103.0	103.5	100.5	102.4	101.1	101.9	102.3	100.3	100.7	100.4
8	97.8	105.1	101.2	101.7	98.8	101.7	98.4	105.3	96.7	99.2	103.0	103.5	100.5	102.4	101.9	97.2	102.8	100.4	102.5	100.4
9	98.3	105.1	101.0	101.2	98.4	101.7	97.3	99.5	96.6	97.7	103.5	103.5	100.5	103.7	101.1	94.9	101.9	100.4	101.6	100.6
10	101.5	105.1	100.9	101.3	97.8	101.6	97.3	99.4	96.7	97.6	103.5	103.5	100.5	103.7	102.4	100.9	102.0	100.4	103.2	100.7
11																				
12																				
平成21年度平均	98.9	93.6	101.2	104.6	102.5	98.0	95.2	93.1	92.9	100.7	121.0	131.9	92.0	97.1	104.9	199.6	98.7	95.4	97.9	91.9
22	101.0	93.6	100.9	105.4	99.9	98.3	96.7	92.3	96.0	99.8	95.0	93.8	92.3	97.1	102.8	157.2	97.7	95.6	97.9	94.8
23	104.0	93.6	100.0	102.9	98.4	98.6	97.9	93.9	98.2	98.7	95.0	93.9	92.3	97.1	97.4	104.5	94.5	95.9	97.8	96.4
24	103.5	93.5	99.3	100.9	97.9	98.7	98.0	93.5	98.9	98.0	95.2	94.0	94.6	97.1	95.6	95.4	92.4	96.4	96.6	96.2
25	103.7	93.3	97.9	97.2	97.6	98.5	100.0	93.3	102.0	98.6	95.0	93.9	97.3	96.2	94.9	92.8	92.6	96.5	95.7	97.8
26	101.8	98.2	99.2	99.2	98.7	99.5	101.9	99.0	103.5	99.7	98.4	97.1	99.2	100.4	99.1	98.2	98.6	99.5	99.3	100.5
27	99.9	100.0	100.2	100.1	100.2	100.3	99.5	100.0	99.0	100.4	100.7	100.9	100.5	100.4	100.3	102.2	100.2	100.1	100.2	100.1



項目	理美容	理美容	身の回り	たばこ	他の	生鮮食品	生鮮魚介	生鮮野菜	生鮮果物	生鮮食品を除く総合	生鮮食品を除く食料	帰属家賃を除く総合	帰属家賃を除く住居	帰属家賃・生鮮食品を除く総合	エネルギー	食料(酒類を除く)・エネルギーを除く総合	教育関係費	教養娯楽関係費	情報通信関係費	
	サービス	用品	用品		諸雑費						帰属家賃を除く家賃									
ウエイト	113	153	57	52	205	403	141	182	80	9,597	2,279	8,621	571	256	8,218	865	6,585	341	973	549
平成22年平均	97.7	98.2	98.4	76.0	92.0	90.8	85.7	93.8	93.1	97.5	93.9	96.3	100.2	102.4	96.6	88.7	99.9	98.7	103.5	101.2
23	97.8	96.3	95.4	95.9	96.5	91.1	85.2	93.3	96.5	96.8	94.0	95.8	99.0	101.6	96.1	93.0	98.3	95.2	98.3	101.1
24	97.8	96.6	90.9	95.9	96.5	90.8	85.5	92.2	97.3	96.8	94.9	95.9	98.7	101.3	96.1	95.3	97.6	95.4	96.3	100.4
25	97.8	97.4	93.3	95.9	97.9	91.2	89.1	90.2	97.3	96.9	94.4	96.1	97.8	100.4	96.4	101.3	97.1	95.3	94.7	99.0
26	99.4	98.1	98.1	99.0	102.4	95.4	100.0	92.8	93.0	99.2	97.8	98.9	98.2	100.2	99.1	106.5	98.7	97.6	98.1	100.1
27	100.0	100.0	100.0	100.0	100.0	100.0	100.0	100.0	100.0	100.0	100.0	100.0	100.0	100.0	100.0	100.0	100.0	100.0	100.0	100.0
平成27年 1月	100.0	97.6	99.0	100.0	101.2	98.5	100.1	95.6	102.3	99.4	99.1	99.3	98.5	100.3	99.3	102.5	99.1	98.9	98.1	100.0
2	100.0	97.7	98.3	100.0	101.2	96.4	102.0	92.4	95.5	99.3	99.0	99.1	98.7	100.3	99.2	100.3	99.3	98.9	99.0	100.0
3	100.0	98.1	98.9	100.0	101.2	95.5	96.5	93.4	98.5	99.8	99.5	99.5	98.7	100.3	99.7	101.5	99.6	98.9	99.7	100.0
4	100.0	100.1	99.0	100.0	99.5	100.8	99.7	102.7	98.5	100.0	99.6	100.0	98.7	100.2	99.9	101.3	99.9	100.2	99.7	100.0
5	100.0	101.5	98.9	100.0	99.5	108.6	102.1	111.9	112.3	99.9	99.4	100.3	98.7	99.9	99.9	102.2	99.8	100.2	99.3	100.0
6	100.0	101.0	99.0	100.0	99.5	100.7	98.3	100.7	104.7	100.1	99.9	100.2	99.0	99.8	100.1	102.2	99.9	100.2	99.6	100.0
7	100.0	101.6	99.6	100.0	99.5	100.4	99.4	100.9	100.9	100.0	100.2	100.1	98.9	99.9	100.0	101.2	99.8	100.4	99.9	100.0
8	100.0	101.1	99.2	100.0	99.7	101.6	95.2	106.2	102.4	100.1	100.4	100.2	99.1	99.8	100.1	99.7	100.1	100.5	102.0	100.0
9	100.0	101.2	99.0	100.0	99.7	104.6	99.9	111.0	98.2	100.1	100.7	100.4	98.9	99.9	100.2	98.0	100.2	100.5	100.5	100.0
10	100.0	100.6	102.8	100.0	99.7	105.9	100.7	112.2	100.5	100.5	100.9	100.8	103.7	99.9	100.6	97.9	100.7	100.5	100.7	99.9
11	100.0	99.7	105.1	100.0	99.7	94.4	102.0	88.4	94.5	100.4	100.4	100.2	103.7	99.9	100.5	97.2	100.9	100.3	100.7	99.9
12	100.0	99.8	101.1	100.0	99.7	92.7	104.0	84.5	91.4	100.3	100.8	100.0	103.4	99.7	100.4	96.0	100.7	100.4	100.8	99.9
平成28年 1月	100.0	100.3	102.5	100.0	99.7	96.9	102.5	90.6	101.3	99.9	100.9	99.7	103.6	99.8	99.8	93.7	100.3	101.4	99.7	99.9
2	100.0	100.3	102.5	100.0	99.7	104.8	105.4	102.4	109.4	99.6	100.6	99.8	103.2	99.8	99.6	92.7	100.2	102.2	100.0	99.9
3	99.8	100.5	102.6	100.0	99.7	102.9	103.5	98.6	111.8	99.8	100.7	99.9	103.1	99.9	99.7	91.9	100.4	102.1	100.5	99.9
4	99.9	99.3	101.3	101.6	101.1	99.1	98.9	100.9	95.2	100.1	100.8	100.0	103.1	99.8	100.1	91.7	100.9	103.0	101.6	99.4
5	99.9	99.7	103.3	101.6	101.1	100.5	97.3	101.3	104.3	100.3	101.5	100.4	103.0	99.6	100.4	92.5	100.9	103.0	101.9	98.9
6	99.9	97.9	103.9	101.6	101.1	100.8	97.2	101.1	106.3	100.1	101.0	100.2	103.0	99.6	100.2	92.8	100.7	103.0	100.9	98.9
7	99.9	98.6	102.5	101.6	101.1	101.4	100.5	100.6	104.7	100.0	100.9	100.1	103.0	99.8	100.1	92.2	100.7	103.0	101.3	98.9
8	99.9	98.3	103.1	101.7	101.1	102.5	101.1	102.6	104.7	100.1	101.0	100.3	103.1	99.7	100.2	91.8	100.9	103.2	102.5	98.9
9	99.9	98.5	104.5	101.7	101.1	110.0	107.9	113.7	105.5	100.0	101.1	100.5	103.0	99.6	100.1	91.6	100.7	103.5	100.8	98.9
10	99.9	98.9	104.4	101.7	101.1	116.5	103.1	128.5	112.6	100.1	100.9	100.9	103.1	99.6	100.2	91.7	100.9	103.5	102.1	98.7
平成21年度平均	96.9	98.9	94.6	69.3	90.2	85.3	89.4	83.3	83.7	98.3	95.2	97.0	100.7	102.9	97.5	86.1	101.2	115.7	104.3	101.4
22	97.8	97.5	99.1	82.6	93.5	92.6	86.8	95.3	97.2	97.2	93.9	96.1	99.8	102.2	96.3	89.9	99.3	94.9	102.3	101.2
23	97.8	96.3	93.8	95.9	96.5	92.8	85.5	95.6	99.4	96.8	94.2	95.9	98.8	101.5	96.1	93.7	98.1	95.3	97.6	101.0
24	97.8	97.0	90.1	95.9	96.5	88.0	84.4	88.2	94.0	96.6	94.9	95.7	98.6	101.2	96.0	96.1	97.3	95.4	95.6	100.0
25	97.8	96.9	94.9	95.9	99.4	93.0	92.0	91.8	97.3	97.1	94.6	96.5	97.6	100.2	96.6	102.8	97.2	95.2	94.9	99.1
26	100.0	98.6	98.8	100.0	102.5	95.7	100.6	92.8	93.2	99.8	98.8	99.5	98.7	100.3	99.7	106.1	99.3	98.4	99.0	100.4
27	100.0	100.6	100.9	100.0	99.6	101.2	101.1	100.8	102.2	100.1	100.4	100.1	101.2	99.9	100.1	97.8	100.2	100.7	100.3	100.0