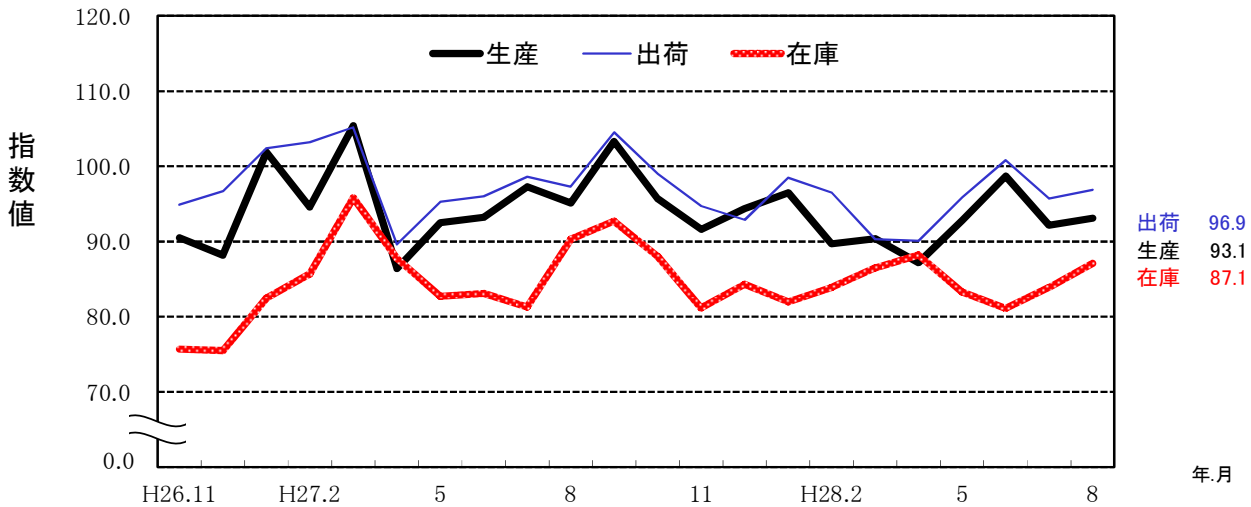


# 佐賀県鉱工業指数 平成28年8月分 (平成22年基準)

(前月比)

【生産指数】	93.1	(	1.0%
【出荷指数】	96.9	(	1.3%
【在庫指数】	87.1	(	3.8%

佐賀県鉱工業指数(季節調整済)の推移



佐賀県、九州、全国の指数

平成22年=100

	生産指数		出荷指数		在庫指数	
	7月	8月	7月	8月	7月	8月
佐賀県	92.2	<b>93.1</b>	95.7	<b>96.9</b>	83.9	<b>87.1</b>
前月比	△ 6.6	1.0	△ 5.1	1.3	3.5	3.8
前年同月比	△ 6.1	<b>△ 3.3</b>	△ 4.4	<b>△ 0.9</b>	3.7	<b>△ 5.1</b>
九州	R102	<b>P105.2</b>	R106.6	<b>P112.1</b>	R116.1	<b>P113.1</b>
前月比	△ 1.3	3.1	△ 1.4	5.2	2.2	△ 2.6
前年同月比	△ 2.7	11.3	△ 1.6	12.2	△ 8.6	△ 11.3
全国	R96.5	<b>P97.9</b>	R95.8	<b>P94.6</b>	R111.2	<b>P111.3</b>
前月比	△ 0.4	1.5	0.7	△ 1.3	△ 2.4	0.1
前年同月比	△ 4.2	4.6	△ 4.0	1.5	△ 1.8	△ 1.8

注) Pは速報値、Rは確報値を表し、指数値はすべて季節調整済指数である。

前月比は季節調整済指数、前年同月比は原指数を比較したものであり、各比率は伸び率(%)である。

九州の指数は九州経済産業局、全国の指数は経済産業省算出による指数である。

平成 28 年 8 月 の 動 向

＜生産指数＞

生産指数は、93.1で前月比1.0%増加した。

業種別では、輸送機械工業、陶磁器・同関連製品工業、一般機械工業、電子部品・デバイス工業、鉄鋼業など9業種が上昇した。

一方、食料品工業、電気機械器具工業、化学工業、非鉄金属工業、パルプ・紙・紙加工品工業など12業種が低下した。

また、前年同月比では、3.3%減少し、22業種のうち11業種が前年同月の指数値を上回った。

＜出荷指数＞

生産者出荷指数は、96.9で前月比1.3%増加した。

業種別では、22業種のうち12業種が上昇した。

前年同月比では、0.9%減少した。

＜在庫指数＞

生産者製品在庫指数は、87.1で前月比3.8%増加した。

前年同月比は、5.1%減少した。

佐 賀 県 鉱 工 業 指 数 業 種 別 動 向

主な上昇業種	ウエイト	季節調整 済指数	前月比 (%)	前年同 月比(%)	摘 要 (前月比)
<b>＜生産指数＞</b>					
輸送機械工業	1243.7	98.7	8.3	11.2	4ヶ月連続の上昇
陶磁器・同関連製品工業	227.5	73.2	44.4	△ 0.3	2ヶ月連続の上昇
一般機械工業	808.8	70.0	8.7	5.4	3ヶ月ぶりの上昇
電子部品・デバイス工業	268.7	58.4	27.5	4.2	3ヶ月ぶりの上昇
鉄鋼業	194.6	90.0	11.8	9.4	2ヶ月ぶりの上昇
<b>＜出荷指数＞</b>					
電子部品・デバイス工業	1124.0	59.8	27.2	9.1	3ヶ月ぶりの上昇
一般機械工業	544.1	83.4	15.0	2.6	2ヶ月ぶりの上昇
パルプ・紙・紙加工品工業	408.6	99.2	7.9	△ 0.7	3ヶ月ぶりの上昇
<b>＜在庫指数＞</b>					
陶磁器・同関連製品工業	1065.3	98.6	7.8	1.7	4ヶ月ぶりの上昇
化学工業	2150.7	85.2	3.6	△ 4.3	2ヶ月連続の上昇

主な低下業種	ウエイト	季節調整 済指数	前月比 (%)	前年同 月比(%)	摘 要 (前月比)
<b>＜生産指数＞</b>					
食料品工業	2284.5	94.7	△ 7.9	3.8	3ヶ月ぶりの低下
電気機械器具工業	613.5	118.3	△ 12.0	△ 20.0	2ヶ月連続の低下
化学工業	1469.7	82.6	△ 7.5	△ 6.2	2ヶ月連続の低下
非鉄金属工業	157.7	105.1	△ 16.3	△ 42.3	2ヶ月ぶりの低下
パルプ・紙・紙加工品工業	464.0	92.6	△ 6.1	△ 4.7	2ヶ月ぶりの低下
<b>＜出荷指数＞</b>					
食料品工業	2015.8	98.7	△ 7.1	3.8	2ヶ月ぶりの低下
電気機械器具工業	893.6	118.3	△ 12.0	△ 20.0	2ヶ月連続の低下
化学工業	898.4	81.6	△ 11.8	5.9	2ヶ月連続の低下
<b>＜在庫指数＞</b>					
電子部品・デバイス工業	1481.5	62.3	△ 5.3	△ 10.0	4ヶ月ぶりの低下
食料品工業	1455.7	89.8	△ 3.6	△ 8.4	2ヶ月ぶりの低下

佐賀県鉱工業指数の推移

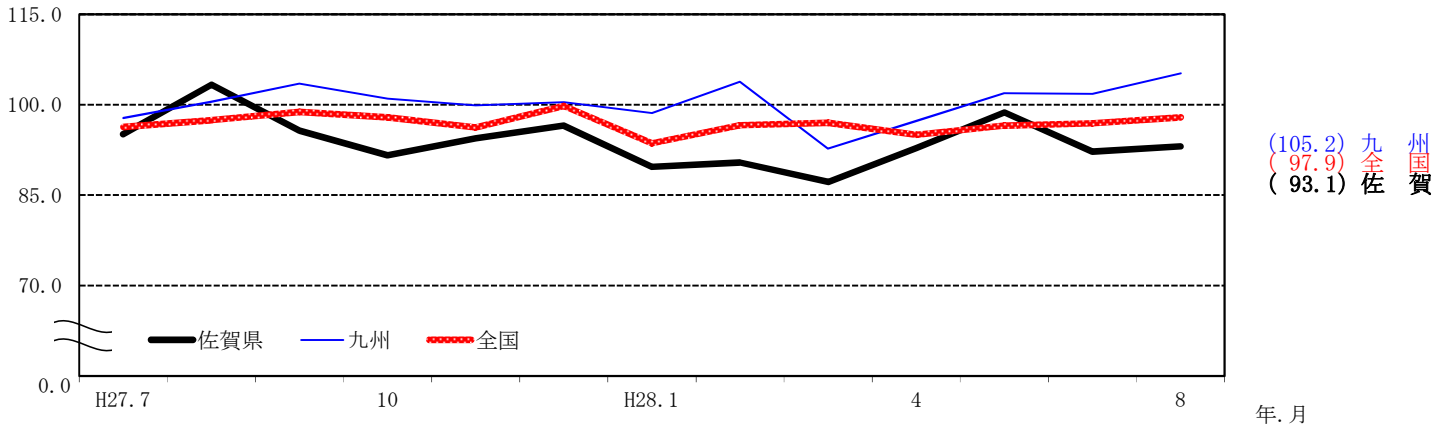
平成22年(2010年)=100

		生産		出荷		在庫	
		原指数	前年同期比	原指数	前年同期比	原指数	前年同期比
年別	平成22年	100.0	△ 1.8	100.0	8.5	100.0	△ 5.3
	23年	100.7	0.7	98.5	△ 1.5	102.1	2.1
	24年	96.1	△ 4.6	93.0	△ 5.6	101.8	△ 0.3
	25年	92.4	△ 3.9	96.1	3.3	92.8	△ 8.8
	26年	95.8	3.7	98.8	2.8	78.3	△ 15.6
四半期別	27年 4~6	88.7	△ 6.0	91.3	△ 6.0	84.0	12.0
	7~9	94.0	1.1	97.7	0.6	86.4	15.7
	10~12	95.9	0.0	95.3	△ 3.0	86.5	6.4
	28年 1~3	95.8	△ 2.8	99.0	△ 4.3	82.7	0.9
	4~6	90.8	2.4	93.1	2.0	83.6	△ 0.5
月別	27年 6月	89.8	△ 0.8	92.3	△ 1.3	83.7	15.3
	7月	96.5	1.3	100.8	0.1	83.0	12.6
	8月	85.7	△ 2.3	88.5	△ 2.7	87.8	16.6
	9月	99.7	3.9	103.9	4.2	88.5	18.0
	10月	97.2	△ 1.7	97.8	0.4	88.7	3.4
	11月	94.2	△ 2.5	93.1	△ 3.3	85.0	4.6
	12月	96.4	4.6	95.0	△ 5.8	85.7	11.7
	28年 1月	89.1	△ 4.1	91.7	△ 3.2	83.3	3.0
	2月	94.4	3.1	98.0	△ 3.5	82.5	3.0
	3月	104.0	△ 6.6	107.2	△ 6.1	82.3	△ 3.1
	4月	89.5	0.4	93.2	△ 0.2	85.0	0.7
	5月	87.8	0.7	89.3	1.4	84.2	0.5
	6月	95.1	5.9	96.9	5.0	81.7	△ 2.4
	7月	90.6	△ 6.1	96.4	△ 4.4	86.1	3.7
	8月	82.9	△ 3.3	87.7	△ 0.9	83.3	△ 5.1
		季節調整済指数	前月(期)比	季節調整済指数	前月(期)比	季節調整済指数	前月(期)比
	四半期別	27年 4~6	90.7	△ 9.8	93.6	△ 9.7	84.5
7~9		98.6	8.7	100.1	6.9	88.1	4.3
10~12		93.9	△ 4.8	95.5	△ 4.6	84.5	△ 4.1
28年 1~3		92.2	△ 1.8	95.1	△ 0.4	84.1	△ 0.5
4~6		92.9	0.8	95.6	0.5	84.2	0.1
月別	27年 6月	93.2	0.8	96.0	0.7	83.1	0.5
	7月	97.3	4.4	98.6	2.7	81.3	△ 2.2
	8月	95.1	△ 2.3	97.3	△ 1.3	90.3	11.1
	9月	103.3	8.6	104.5	7.4	92.7	2.7
	10月	95.7	△ 7.4	99.0	△ 5.3	88.0	△ 5.1
	11月	91.6	△ 4.3	94.7	△ 4.3	81.2	△ 7.7
	12月	94.4	3.1	92.9	△ 1.9	84.3	3.8
	28年 1月	96.5	2.2	98.5	6.0	82.0	△ 2.7
	2月	89.7	△ 7.0	96.5	△ 2.0	83.9	2.3
	3月	90.4	0.8	90.3	△ 6.4	86.5	3.1
	4月	87.2	△ 3.5	90.1	△ 0.2	88.2	2.0
	5月	92.8	6.4	95.9	6.4	83.3	△ 5.6
	6月	98.7	6.4	100.8	5.1	81.1	△ 2.6
7月	92.2	△ 6.6	95.7	△ 5.1	83.9	3.5	
8月	93.1	1.0	96.9	1.3	87.1	3.8	

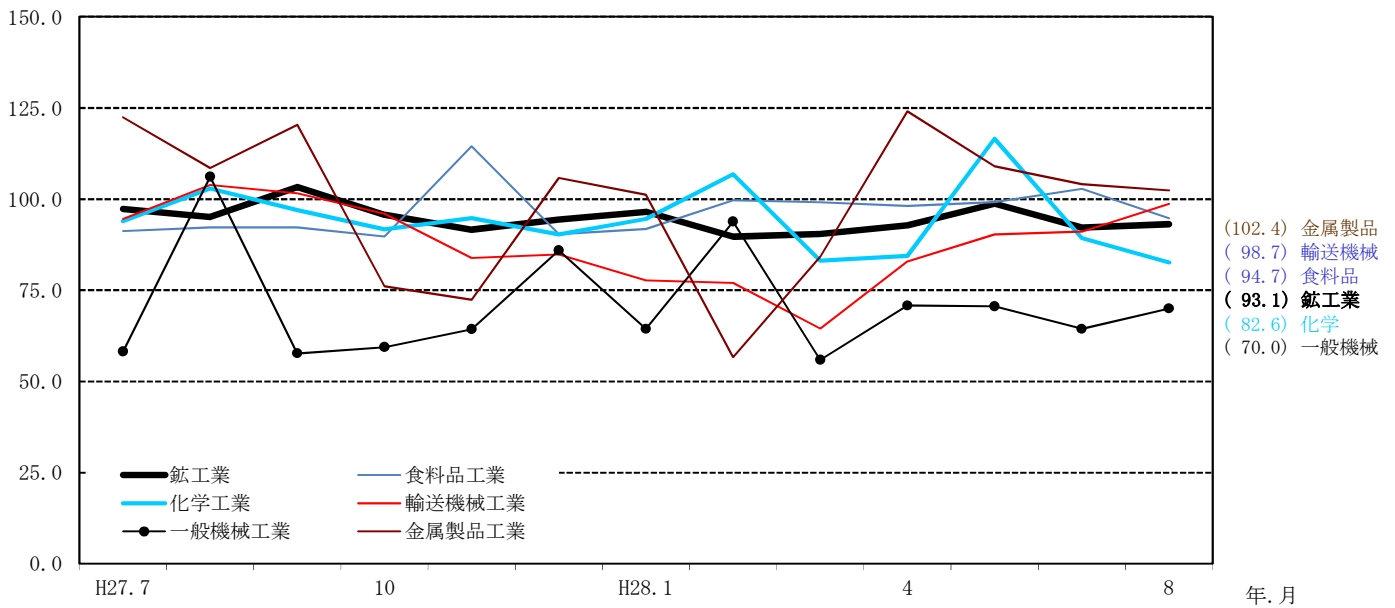
注) 平成26年の数値は年間補正済。平成27年の数値は年間補正後若干変動する場合がある。

前年同期比は原指数、前月(期)比は季節調整済指数を比較したものであり、各比率は伸び率(%)である。

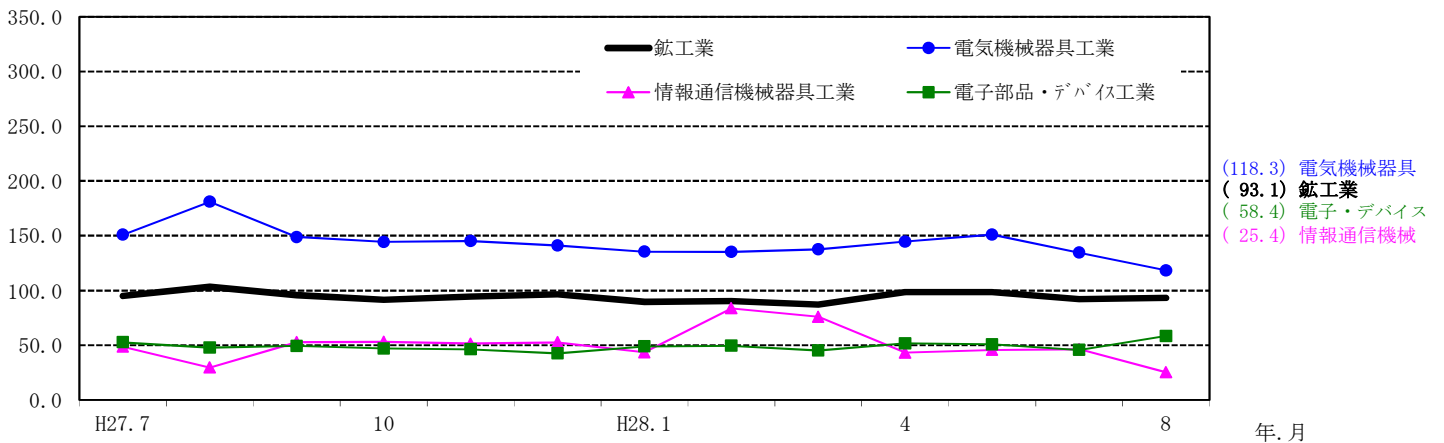
○ 佐賀県、九州、全国の生産指数（季節調整済 平成22年=100）



○ 佐賀県の業種別生産指数 上位1~5位（季節調整済 平成22年=100）



○ 佐賀県の業種別生産指数 電気機械工業（季節調整済 平成22年=100）

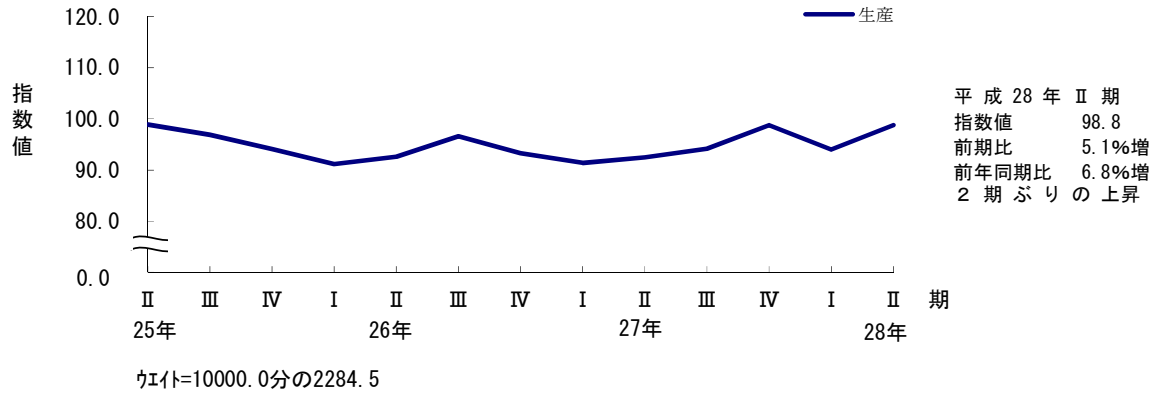


※「電気機械工業」には「電気機械器具工業」、「情報通信機械器具工業」、「電子部品・デバイス工業」が含まれます。

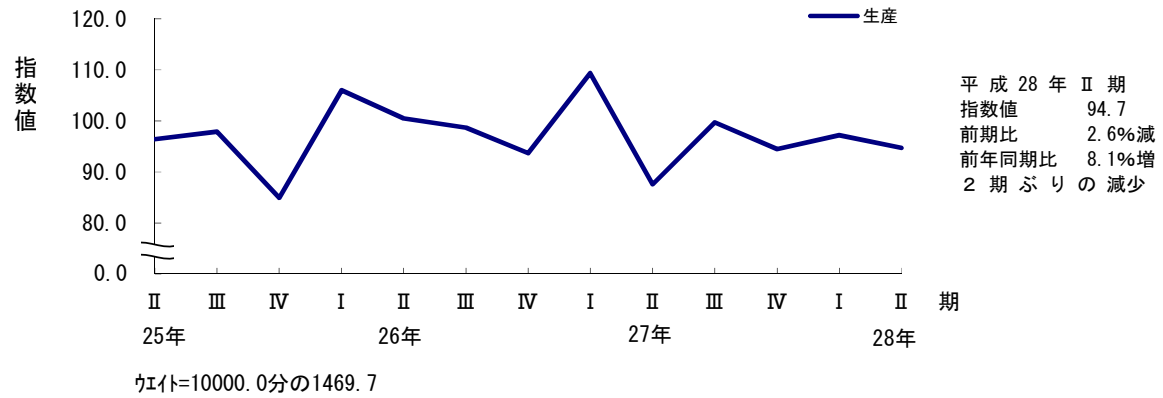
佐賀県主要業種の四半期別生産指数の推移  
(平成25年Ⅱ期から平成28年Ⅱ期まで)

季節調整済 平成22年=100

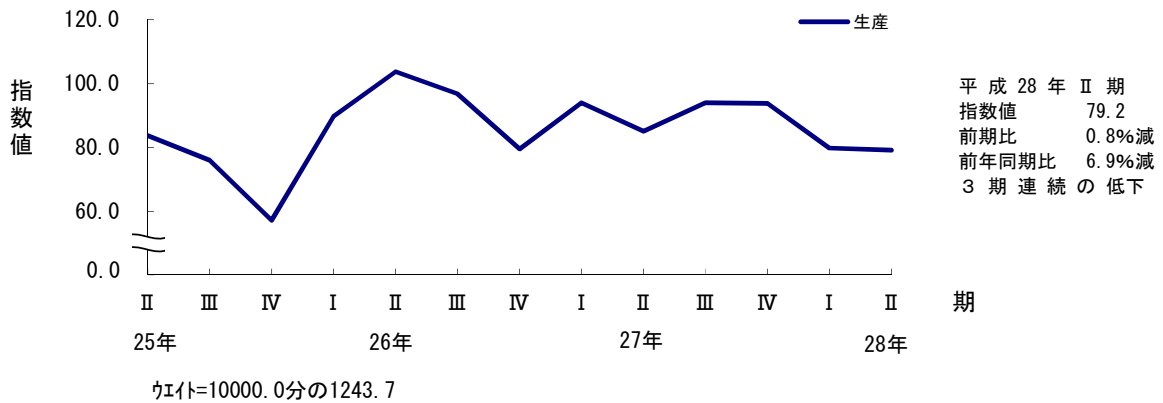
食料品工業



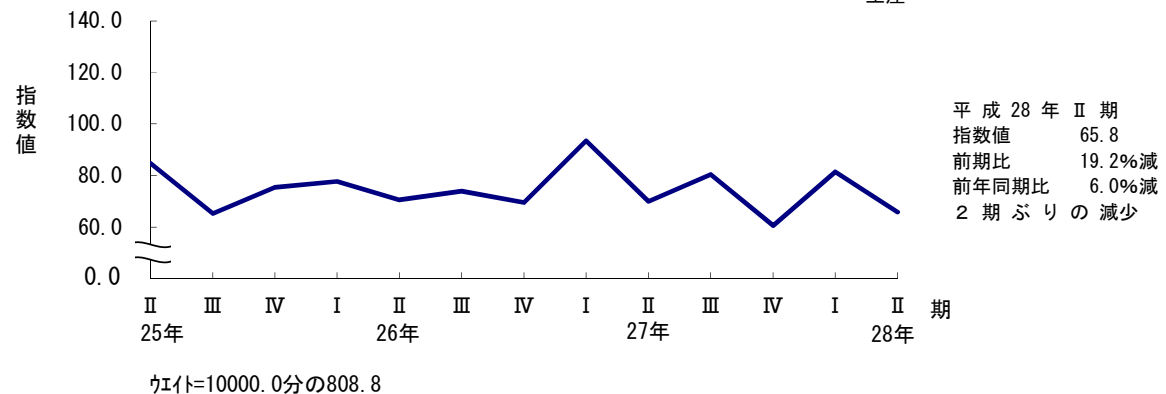
化学工業



輸送機械工業



一般機械工業



## 業 種 分 類 別 生 産 指 数

(平成22年=100)

年月(期)	製造工業											その他の工業										鉱業		非金属				
	鉱工業	製造工業	鉄鋼業	非鉄金属工業	金属製品工業	一般機械工業	電気機械器具工業	情報通信機械器具工業	電子部品・デバイス工業	輸送機械工業	窯業・土石製品工業	陶磁器・同関連製品工業	その他の窯業・土石製品工業	化学工業	プラスチック製品工業	パルプ・紙・紙加工品工業	繊維工業	食料品工業	その他工業	印刷業	ゴム製品工業	皮革製品工業	家具・装備品工業	木材・木製品工業	その他製品工業	鉱業	非金属	
ウエイト	10000.0	9999.4	194.6	157.7	685.5	808.8	613.5	85.7	268.7	1243.7	432.5	227.5	205.0	1469.7	274.6	464.0	177.8	2284.5	838.1	151.8	377.4	32.4	105.5	52.3	118.7	0.6	0.6	
原指数																												
平成22年	100.0	100.0	100.0	100.0	100.0	100.0	100.0	100.0	100.0	100.0	100.0	100.0	100.0	100.0	100.0	100.0	100.0	100.0	100.0	100.0	100.0	100.0	100.0	100.0	100.0	100.0	100.0	100.0
23年	100.7	100.7	106.5	78.8	103.2	107.6	99.8	140.0	86.1	95.1	93.9	94.3	93.3	103.6	101.5	99.0	102.0	102.0	101.1	105.5	94.6	95.4	97.3	88.1	88.1	0.0	0.0	0.0
24年	96.1	96.1	107.8	81.0	80.8	100.1	102.2	81.5	74.4	96.0	75.6	73.1	78.3	101.8	98.1	94.3	94.7	100.6	98.0	106.3	103.3	94.1	91.4	89.3	81.1	0.0	0.0	0.0
25年	92.4	92.4	105.4	102.0	101.6	72.4	131.6	85.9	47.1	77.2	76.0	72.0	80.4	92.2	100.0	98.7	90.1	96.3	101.5	104.3	105.2	96.5	95.0	101.2	93.6	0.0	0.0	0.0
26年	95.8	95.8	76.8	122.7	90.6	73.0	157.0	90.3	49.3	90.9	75.9	70.2	82.2	99.6	99.7	99.2	89.9	93.4	107.4	111.2	109.4	100.0	109.1	106.6	97.3	0.0	0.0	0.0
27年Ⅱ期	88.7	88.7	75.9	163.4	74.3	68.3	141.4	37.7	47.6	82.3	71.1	67.7	74.8	87.3	75.8	97.6	87.2	92.5	98.8	112.7	101.3	88.1	98.2	88.9	80.8	0.0	0.0	0.0
Ⅲ期	94.0	94.0	75.0	167.2	95.5	70.2	162.8	47.1	49.9	78.2	70.8	68.4	73.5	94.5	116.7	95.1	86.6	94.2	102.2	110.7	102.8	97.2	88.3	93.4	107.7	0.0	0.0	0.0
Ⅳ期	95.9	95.9	74.9	162.1	89.4	64.1	145.8	47.6	46.2	91.8	76.8	72.1	82.1	106.4	68.0	98.5	87.9	98.8	108.1	123.7	105.3	93.8	110.0	118.8	94.5	0.0	0.0	0.0
28年Ⅰ期	95.8	95.8	63.9	134.0	97.0	85.0	145.9	84.0	46.2	93.8	70.2	71.6	68.7	94.8	96.4	95.7	88.1	94.0	110.6	117.0	104.0	80.2	146.6	90.7	108.1	0.0	0.0	0.0
Ⅱ期	90.8	90.8	82.4	118.9	94.9	64.9	133.6	32.5	48.8	76.5	66.2	65.0	67.4	94.0	68.2	105.0	92.9	98.8	102.6	117.2	101.7	73.0	111.0	101.6	88.2	0.0	0.0	0.0
27年6月	89.8	89.8	79.6	191.7	68.9	64.0	147.4	36.6	50.7	78.4	74.7	74.3	75.2	93.7	83.5	98.4	83.9	91.3	102.8	124.2	105.2	92.8	72.5	92.5	101.7	0.0	0.0	0.0
7月	96.5	96.5	81.8	162.8	108.9	71.3	149.4	57.5	51.9	78.7	72.3	70.9	73.9	95.5	116.1	102.1	86.6	99.1	107.5	113.7	110.8	105.2	87.2	97.8	112.0	0.0	0.0	0.0
8月	85.7	85.8	71.6	156.1	97.7	56.9	147.3	37.7	47.9	68.9	65.4	62.6	68.4	83.9	85.9	87.4	80.3	91.2	89.8	102.6	88.0	86.5	74.9	82.7	96.9	0.0	0.0	0.0
9月	99.7	99.7	71.7	182.8	79.9	82.4	191.8	46.1	49.8	86.9	74.7	71.6	78.1	104.2	148.2	95.7	93.0	92.2	109.4	115.8	109.5	100.0	102.7	99.6	114.2	0.0	0.0	0.0
10月	97.2	97.2	78.4	176.9	110.4	69.5	149.9	58.7	48.8	88.8	81.5	72.6	91.3	109.7	62.1	98.2	87.7	92.2	109.2	110.5	112.9	96.3	114.9	124.5	87.3	0.0	0.0	0.0
11月	94.2	94.2	75.4	165.1	79.1	59.9	146.2	48.7	45.5	95.5	76.7	72.9	80.9	112.9	73.3	95.8	91.8	89.7	105.7	124.7	103.0	93.8	106.2	101.9	94.5	0.0	0.0	0.0
12月	96.4	96.4	71.0	144.4	78.7	63.0	141.2	35.5	44.2	91.2	72.3	70.8	74.0	96.6	68.5	101.6	84.3	114.5	109.4	136.0	99.9	91.3	109.0	130.0	101.8	0.0	0.0	0.0
28年1月	89.1	89.1	60.1	131.7	92.1	70.9	138.5	58.1	39.9	93.3	65.3	64.3	66.5	81.0	91.5	90.3	79.3	90.4	102.6	103.6	95.5	78.7	139.0	82.2	107.0	0.0	0.0	0.0
2月	94.4	94.4	62.0	146.1	99.1	65.1	148.1	60.8	47.1	93.4	72.4	73.7	70.9	95.7	119.7	89.5	91.1	91.8	108.5	110.2	104.1	76.6	149.1	82.1	104.6	0.0	0.0	0.0
3月	104.0	104.0	69.7	124.1	99.7	118.9	151.2	133.0	51.5	94.7	73.0	76.8	68.8	107.7	77.9	107.3	94.0	99.7	120.6	137.3	112.5	85.3	151.6	107.9	112.8	0.0	0.0	0.0
4月	89.5	89.5	77.0	122.5	111.7	65.2	123.5	42.4	46.0	69.4	65.3	64.7	65.9	84.0	59.4	109.0	96.4	99.1	108.4	118.7	102.1	64.7	164.0	112.9	75.5	0.0	0.0	0.0
5月	87.8	87.8	84.6	121.6	88.2	62.5	132.7	30.9	47.8	74.5	68.3	64.4	72.6	87.9	68.6	104.2	91.3	98.1	89.8	108.8	93.9	69.0	77.4	69.6	78.5	0.0	0.0	0.0
6月	95.1	95.1	85.6	112.7	84.7	67.1	144.5	24.1	52.5	85.5	64.9	65.9	63.8	110.2	76.7	101.9	90.9	99.2	109.7	124.1	109.0	85.4	91.5	122.3	110.6	0.0	0.0	0.0
7月	90.6	90.6	85.0	118.0	82.8	61.3	140.5	50.2	52.6	83.0	65.8	64.5	67.4	81.2	75.6	98.9	97.1	102.8	107.5	105.1	109.1	85.6	100.4	97.0	122.8	0.0	0.0	0.0
8月	82.9	82.9	78.3	90.0	73.7	60.0	117.8	21.3	49.9	76.6	65.0	62.4	67.9	78.7	70.1	83.3	91.8	94.7	99.4	104.4	101.0	78.6	87.1	98.2	105.0	0.0	0.0	0.0
前年同月比(%)	△ 3.3	△ 3.4	9.4	△ 42.3	△ 24.6	5.4	△ 20.0	△ 43.5	4.2	11.2	△ 0.6	△ 0.3	△ 0.7	△ 6.2	△ 18.4	△ 4.7	14.3	3.8	10.7	1.8	14.8	△ 9.1	16.3	18.7	8.4	—	—	—
季節調整指数																												
27年Ⅱ期	90.7	90.7	77.8	178.5	86.2	70.0	153.0	65.2	48.0	85.1	73.7	64.3	78.0	87.6	78.5	93.0	85.5	92.5	97.2	112.7	99.4	90.8	98.2	88.9	88.5	0.0	0.0	0.0
Ⅲ期	98.6	98.6	76.5	186.1	122.0	80.4	157.8	43.9	48.8	94.0	77.2	75.8	82.3	99.7	114.1	100.2	83.3	94.2	102.9	110.7	98.6	94.6	88.3	93.4	104.0	0.0	0.0	0.0
Ⅳ期	93.9	93.9	68.5	160.4	89.6	60.5	146.2	52.5	47.5	93.8	70.8	75.6	76.5	94.5	73.1	95.0	88.5	98.8	105.9	123.7	102.0	97.1	110.0	118.8	92.6	0.0	0.0	0.0
28年Ⅰ期	92.2	92.2	68.0	120.2	87.9	81.4	137.2	59.9	47.0	79.8	67.4	76.7	63.7	97.2	91.0	100.6	90.6	98.0	111.5	117.0	108.6	77.6	146.6	90.7	106.1	0.0	0.0	0.0
Ⅱ期	92.9	92.9	84.5	130.4	105.8	65.8	144.4	55.0	49.3	79.2	68.6	62.6	70.5	94.7	70.2	100.2	91.1	98.8	100.9	117.2	99.7	75.2	111.0	101.6	96.7	0.0	0.0	0.0
27年6月	93.2	93.2	83.9	202.0	88.7	67.4	154.0	69.4	49.1	82.8	78.2	49.2	78.2	99.0	81.3	94.1	79.3	91.3	98.9	124.2	96.3	93.4	72.5	92.5	97.1	0.0	0.0	0.0
7月	97.3	97.4	77.8	169.2	135.0	76.8	141.7	53.4	46.1	83.6	80.3	56.4	89.0	102.2	118.0	99.2	80.7	99.1	101.1	113.7	99.9	97.4	87.2	97.8	99.3	0.0	0.0	0.0
8月	95.1	95.2	81.1	178.6	122.4	58.2	150.9	48.6	52.6	94.6	77.1	72.4	83.6	93.9	94.1	96.6	82.9	91.2	106.2	102.6	104.5	95.6	74.9	82.7	106.7	0.0	0.0	0.0
9月	103.3	103.3	70.7	210.6	108.5	106.1	180.9	29.7	47.8	103.9	74.2	98.5	74.4	102.9	130.3	104.7	86.4	92.2	101.5	115.8	91.5	90.8	102.7	99.6	105.9	0.0	0.0	0.0
10月	95.7	95.6	66.8	172.7	120.4	57.7	148.9	52.9	49.4	101.6	79.4	89.8	86.5	97.0	69.8	96.3	84.9	92.2	106.1	110.5	106.1	97.3	114.9	124.5	91.1	0.0	0.0	0.0
11月	91.6	91.7	67.2	169.9	76.1	59.4	144.4	53.1	47.0	96.0	66.7	74.2	72.4	91.7	79.0	94.9	93.9	89.7	104.3	124.7	98.6	94.9	106.2	101.9	91.5	0.0	0.0	0.0
12月	94.4	94.4	71.6	138.5	72.4	64.3	145.2	51.6	46.2	83.8	66.4	62.9	70.5															

## 業種分類別出荷指数

(平成22年=100)

年月(期)	業種																						鉱業	非金属 鉱業				
	鉱工業	製造工業	鉄鋼業	非鉄金属工業	金属製品工業	一般機械工業	電気機械器具工業	情報通信機械器具工業	電子部品・デバイス工業	輸送機械工業	窯業・土石製品工業	陶磁器・陶器・電磁器具工業	その他の窯業・土石製品工業	化学工業	プラスチック製品工業	パルプ・紙・紙加工品工業	繊維工業	食料品工業	その他工業	印刷業	ゴム製品工業	皮革製品工業			家具・装備品工業	木材・木製品工業	その他製品工業	
ウエイト	10000.0	9999.3	123.2	247.6	629.0	544.1	893.6	104.7	1124.0	1396.5	284.4	151.3	133.1	898.4	224.6	408.6	111.1	2015.8	993.7	108.4	336.8	70.0	90.6	56.8	331.1	0.7	0.7	
原指数																												
平成22年	100.0	100.0	100.0	100.0	100.0	100.0	100.0	100.0	100.0	100.0	100.0	100.0	100.0	100.0	100.0	100.0	100.0	100.0	100.0	100.0	100.0	100.0	100.0	100.0	100.0	100.0	100.0	100.0
23年	98.5	98.5	105.3	81.0	102.9	115.6	99.8	139.8	87.5	93.0	89.7	87.8	92.0	100.1	102.0	98.5	104.1	102.3	96.7	101.1	105.1	95.0	92.2	97.4	88.1	157.2	157.2	
24年	93.0	93.0	111.1	84.6	81.8	107.6	102.2	81.4	75.5	91.6	76.3	72.4	80.8	93.8	99.9	92.2	100.9	100.3	93.8	106.3	102.7	94.4	94.8	89.3	81.1	133.2	133.2	
25年	96.1	96.2	422.2	105.3	101.3	80.4	131.7	85.9	48.2	88.3	78.5	73.3	84.4	91.8	101.9	98.4	92.0	96.9	98.8	104.3	103.5	97.0	94.0	101.2	93.6	63.8	63.8	
26年	98.8	98.9	377.8	117.5	93.7	85.7	157.0	90.4	50.3	84.1	77.1	72.2	82.7	99.1	102.4	98.3	88.5	96.6	105.3	126.2	107.1	100.1	106.4	106.8	97.3	80.8	80.8	
27年Ⅱ期	91.3	91.3	297.3	145.2	79.5	78.9	141.4	37.8	48.5	80.1	72.0	64.2	80.8	83.6	79.6	101.1	87.6	94.1	96.8	132.0	102.1	88.1	104.8	89.1	80.8	131.4	131.4	
Ⅲ期	97.7	97.7	389.8	149.3	100.3	81.6	162.9	47.2	50.2	72.6	66.8	67.2	66.3	94.1	121.2	89.3	84.2	97.4	104.5	130.1	101.8	97.3	88.9	86.9	107.7	143.2	143.2	
Ⅳ期	95.3	95.3	413.3	137.0	92.4	77.0	145.8	47.7	47.2	79.0	75.5	74.0	77.2	96.2	71.0	91.0	89.2	95.6	106.3	143.8	104.7	94.2	110.3	122.4	94.5	81.2	81.2	
28年Ⅰ期	99.0	99.0	351.9	117.3	98.9	95.4	146.0	84.1	46.7	93.9	80.2	78.1	82.5	99.9	99.1	99.4	87.4	92.0	110.3	137.0	102.6	81.4	147.8	93.2	108.1	69.4	69.4	
Ⅱ期	93.1	93.1	340.3	128.1	99.2	76.0	133.6	32.5	50.5	74.8	69.6	65.0	74.8	85.4	71.6	112.7	93.1	100.7	98.7	136.8	100.1	73.0	107.9	96.0	88.2	72.4	72.4	
27年6月	92.3	92.3	328.4	160.9	74.0	74.7	147.5	36.7	52.9	70.0	73.0	72.4	73.7	90.2	88.5	105.5	82.0	91.5	104.3	147.4	104.2	92.6	79.1	92.8	101.7	181.6	181.6	
7月	100.8	100.8	408.8	160.4	112.4	81.5	149.4	57.7	52.1	74.0	70.4	70.6	70.1	98.2	121.5	100.6	81.4	101.6	111.9	143.4	112.6	107.6	87.1	92.4	112.0	181.6	181.6	
8月	88.5	88.5	360.4	127.6	102.1	68.6	147.3	37.7	47.0	64.3	59.1	59.2	58.9	74.9	90.1	85.7	77.0	95.1	90.6	111.1	111.1	85.5	84.0	74.4	79.8	96.9	155.0	155.0
9月	103.9	103.9	400.3	160.0	86.5	94.8	191.9	46.3	51.4	79.4	71.0	71.8	70.0	109.3	152.1	81.7	94.3	95.6	111.0	135.8	107.4	100.2	105.2	88.6	114.2	93.0	93.0	
10月	97.8	97.8	446.7	145.7	112.8	81.5	150.0	58.8	49.8	76.0	74.8	74.5	75.1	105.7	65.6	87.4	90.9	92.8	105.9	132.4	111.4	97.1	109.2	137.2	87.3	128.4	128.4	
11月	93.1	93.1	438.1	133.0	79.0	72.4	146.3	48.8	47.1	83.1	74.9	75.3	74.4	85.9	76.3	85.9	86.7	92.1	104.9	141.6	104.2	93.9	107.5	109.1	94.5	13.3	13.3	
12月	95.0	95.0	355.2	132.3	85.3	77.1	141.2	35.6	44.8	77.8	76.9	72.2	82.2	96.9	71.2	99.8	90.1	101.8	108.2	157.3	98.5	91.5	114.1	121.0	101.8	101.9	101.9	
28年1月	91.7	91.7	323.7	115.6	90.1	78.2	138.5	58.2	41.3	84.2	72.5	69.3	76.2	94.0	93.4	92.8	81.0	88.7	104.1	109.9	94.2	78.3	148.2	95.5	107.0	26.6	26.6	
2月	98.0	98.0	359.6	116.7	101.7	77.2	148.1	60.9	48.4	92.7	84.1	81.9	86.6	101.1	122.9	97.5	86.7	89.4	107.0	126.9	103.4	78.4	147.5	74.6	104.6	8.9	8.9	
3月	107.2	107.2	372.4	119.6	104.8	130.9	151.3	133.1	50.3	104.7	84.0	83.2	84.8	104.7	81.0	108.0	94.4	97.9	119.8	174.3	110.2	87.6	147.6	109.4	112.8	172.7	172.7	
4月	93.2	93.2	321.7	129.2	118.3	75.8	123.5	42.4	49.4	76.5	69.5	65.1	74.4	79.0	62.5	121.4	96.8	101.2	99.0	135.7	102.3	62.1	160.7	93.2	75.5	106.3	106.3	
5月	89.3	89.3	327.0	116.0	89.4	72.8	132.7	31.0	48.5	70.8	71.3	64.9	78.6	81.3	71.7	104.0	91.1	101.0	87.7	126.7	93.3	71.9	77.7	69.7	78.5	101.9	101.9	
6月	96.9	96.9	372.2	139.0	89.9	79.5	144.5	24.1	53.6	77.1	68.0	64.9	71.5	95.8	80.6	112.7	91.4	99.9	109.5	148.0	104.8	85.0	85.3	125.2	110.6	8.9	8.9	
7月	96.4	96.4	422.4	122.9	87.0	71.1	140.5	50.3	53.5	79.2	66.8	64.8	69.1	86.7	79.8	92.6	91.5	106.2	110.6	122.8	107.1	86.2	92.2	96.4	122.8	97.4	97.4	
8月	87.7	87.7	354.9	115.3	77.1	70.4	117.8	21.3	51.3	71.9	65.2	64.2	66.4	79.3	74.1	85.1	95.0	98.7	102.5	125.1	101.7	78.0	87.7	103.7	105.0	0.0	0.0	
前年同月比(%)	△ 0.9	△ 0.9	△ 1.5	△ 9.6	△ 24.5	2.6	△ 20.0	△ 43.5	9.1	11.8	10.3	8.4	12.7	5.9	△ 17.8	△ 0.7	23.4	3.8	13.1	12.6	18.9	△ 7.1	17.9	29.9	8.4	△ 100.0	△ 100.0	
季節調整指数																												
27年Ⅱ期	93.6	93.6	312.2	136.7	91.9	80.5	153.1	65.5	49.0	82.0	74.6	67.9	83.7	86.7	82.3	93.4	89.1	94.1	97.6	132.0	102.0	91.1	104.8	89.1	88.6	131.4	131.4	
Ⅲ期	100.1	100.1	398.5	149.2	127.1	93.1	157.9	44.0	49.2	81.7	75.8	73.3	81.3	93.4	118.2	96.8	83.6	97.4	103.6	130.1	98.1	94.7	88.9	86.9	103.9	143.2	143.2	
Ⅳ期	95.5	95.5	411.7	140.0	92.8	76.2	146.2	52.7	48.7	86.3	73.7	69.9	77.5	90.9	76.3	91.2	87.4	95.6	104.1	143.8	100.2	97.5	110.3	122.4	92.6	81.2	81.2	
28年Ⅰ期	95.1	95.1	332.7	120.3	89.5	91.5	137.2	60.0	47.5	78.1	70.1	75.8	64.9	101.1	94.2	102.5	87.7	92.0	111.2	137.0	106.2	79.1	147.8	93.2	106.1	69.4	69.4	
Ⅱ期	95.6	95.6	357.1	120.7	110.5	76.8	144.4	55.1	51.0	77.2	72.0	69.2	77.6	88.5	73.7	104.2	94.8	100.7	99.6	136.8	100.1	75.5	107.9	96.0	96.8	72.4	72.4	
27年6月	96.0	96.0	360.3	141.7	94.8	78.9	154.3	69.7	51.1	76.3	77.8	68.7	83.2	101.5	86.3	98.5	84.9	91.5	101.4	147.4	99.0	95.0	79.1	92.8	97.1	181.6	181.6	
7月	98.6	98.6	388.9	148.6	136.2	86.8	141.7	53.6	46.3	76.6	78.9	71.1	87.4	102.4	122.4	97.6	80.2	101.6	103.1	143.4	101.4	99.4	87.1	92.4	99.3	181.6	181.6	
8月	97.3	97.3	406.1	146.2	127.3	68.0	150.9	48.6	51.8	78.2	69.2	65.7	76.6	82.8	97.5	97.7	82.5	95.1	103.8	111.1	100.0	91.3	74.4	79.8	106.6	155.0	155.0	
9月	104.5	104.5	400.5	152.7	117.7	124.4	181.0	29.8	49.5	90.2	79.4	83.0	79.8	95.1	134.6	95.2	88.1	95.6	103.8	135.8	93.0	93.3	105.2	88.6	105.8	93.0	93.0	
10月	99.0	99.0	413.1	146.1	124.8	68.9	149.0	53.0	51.2	85.1	80.7	80.3	82.7	101.9	73.2	90.3	90.2	92.8	103.3	132.4	101.4	98.1	109.2	137.2	91.1	128.4	128.4	
11月	94.7	94.7	433.8	134.9	74.5	74.4	144.5	53.2	47.8	87.1	72.5	67.3	76.4	75.2	82.5	90.9	81.1	92.1	103.7	141.6	97.9	95.7	107.5	109.1	91.5	13.3	13.3	
12月	92.9	92.9	388.3	139.0	79.1	85.3	145.2	51.8	47.0	86.7	68.0	62.0	73.3	95.6	73.2	92.4	90.9	101.8	105.4	157.3	101.2	98.7	114.1	121.0	95.2	101.9	101.9	
28年1月	98.5	98.5	318.4	129.1	105.8	91.1	141.0	52.7	43.9	82.1	65.8	65.6	62.6	94.9	96.9	112.5	94.1	88.7	113.1	109.9	108.1	82.8	148.2	95.5	112.0	26.6	26.6	
2月	96.5	96.5	322.8	115.5	103.0	81.8	135.5	43.6	50.5	80.7	70.7	79.4	59.8	101.2	117.1	105.0	79.9	89.4	107.1	126.9	95.6	72.8	147.5	74.6	105.7	8.9	8.9	
3月	90.3	90.3	357.0	116.4	59.7	101.6	135.2	83.7	48.1	71.6	73.8	82.3	72.2	107.2	68.6	89.9	89.1	97.9	113.3	174.3	115.0	81.6	147.6	109.4	100.7	172.7	172.7	
4月	90.1	90.1	305.2	127.3	89.2	62.7	137.6	76.0	48.7	69.8	68.6	73.2	71.4	80.7	63.3	99.5	93.9	101.2	100.9	135.7	108.8	64.3	160.7	93.2	93.0	106.3	106.3	
5月	95.9	95.9	357.8	112.4	127.0	83.8	144.6	43.5	52.6	77.7	75.0	72.8	80.6	77.1	79.1	107.8	95.9	101.0	91.3	126.7	91.8	75.1	77.7	69.7	91.7	101.9	101.9	
6月	100.8	100.8																										

業 種 分 類 別 在 庫 指 数

(平成22年=100)

年月(期)	業種別																			鉱業	非金属 鉱業							
	鉱工業	製造 工業	鉄鋼業	非鉄 金属 工業	金属 製品 工業	一般 機械 工業	電機 機械 器具 工業	情報通 信機械 器具 工業	電子部 品・デ バイス 工業	輸送 機械 工業	窯業・ 土石製 品工業	陶磁器 ・同関 連製品 工業	その他 の窯業・ 土石製 品工業	化学 工業	プラス チック 製品 工業	パルプ ・紙・ 紙加工 品工業	繊維 工業	食料品 工業	その他 工業			印刷業	ゴム 製品 工業	皮革 製品 工業	家具・ 装備品 工業	木材・ 木製品 工業	その他 製品 工業	
ウエイト	10000.0	9984.0	1583.1	161.5	477.7	41.0	-	-	1481.5	41.1	1490.0	1065.3	424.7	2150.7	-	501.5	339.7	1455.7	260.5	-	9.2	38.2	213.1	-	-	16.0	16.0	
原指数																												
平成22年	100.0	100.0	100.0	100.0	100.0	100.0	-	-	100.0	100.0	100.0	100.0	100.0	100.0	-	100.0	100.0	100.0	100.0	-	100.0	100.0	100.0	-	-	100.0	100.0	
23年	102.1	102.1	131.6	120.1	103.8	100.0	-	-	98.6	90.5	98.7	107.8	75.9	89.3	-	86.0	96.7	95.9	127.7	-	171.6	105.8	129.7	-	-	97.8	97.8	
24年	101.8	101.8	140.0	98.6	99.2	100.0	-	-	90.5	117.3	102.5	116.6	67.0	85.0	-	87.1	78.0	101.9	132.2	-	150.9	101.7	136.9	-	-	94.7	94.7	
25年	92.8	92.8	101.4	108.7	89.4	96.1	-	-	87.3	101.3	105.4	124.2	58.4	79.5	-	71.4	83.1	103.0	101.7	-	143.7	97.8	100.6	-	-	92.2	92.2	
26年	78.3	78.3	45.1	113.4	94.7	96.1	-	-	63.6	99.9	108.9	129.9	56.1	74.1	-	75.0	77.3	93.3	88.7	-	167.8	92.3	84.6	-	-	90.9	90.9	
27年Ⅱ期	84.0	83.9	63.7	127.0	125.4	96.1	-	-	53.8	93.6	113.9	134.4	62.7	77.8	-	84.2	89.6	90.2	109.2	-	167.5	89.8	110.1	-	-	89.3	89.3	
Ⅲ期	86.4	86.4	60.8	158.5	126.7	96.1	-	-	64.3	85.7	116.5	139.2	59.6	81.7	-	85.8	63.5	95.4	95.9	-	160.7	87.8	94.5	-	-	89.5	89.5	
Ⅳ期	86.5	86.5	53.7	221.7	113.5	96.1	-	-	65.8	91.8	118.6	142.1	59.6	88.4	-	96.0	55.3	85.6	94.1	-	156.6	86.1	92.8	-	-	90.1	90.1	
28年Ⅰ期	82.7	82.7	39.5	285.3	120.8	96.1	-	-	67.7	128.7	116.9	139.7	59.7	73.7	-	88.0	70.0	88.4	78.1	-	164.0	82.4	73.6	-	-	88.6	88.6	
Ⅱ期	83.6	83.6	34.6	272.4	120.0	135.5	-	-	63.7	93.6	112.6	136.5	52.7	84.8	-	104.1	60.6	87.5	94.1	-	164.1	81.7	93.3	-	-	87.9	87.9	
27年6月	83.7	83.7	63.7	147.9	122.6	96.1	-	-	53.6	96.6	116.9	138.7	62.4	79.5	-	84.0	78.3	86.1	100.7	-	163.2	90.7	99.7	-	-	89.2	89.2	
7月	83.0	83.0	59.5	138.5	135.0	96.1	-	-	57.8	88.4	116.9	139.2	61.1	74.7	-	80.8	59.8	91.3	97.3	-	155.9	84.2	97.1	-	-	89.2	89.2	
8月	87.8	87.8	60.3	160.9	131.8	96.1	-	-	69.2	88.1	114.2	134.5	63.3	83.8	-	80.3	71.3	98.0	96.5	-	149.3	89.8	95.5	-	-	90.5	90.5	
9月	88.5	88.5	62.5	176.2	113.4	96.1	-	-	65.8	80.5	118.4	143.9	54.4	86.6	-	96.4	59.5	97.0	93.8	-	177.0	89.4	91.0	-	-	88.7	88.7	
10月	88.7	88.7	55.9	199.4	110.4	96.1	-	-	65.7	77.5	120.0	143.9	60.3	92.9	-	99.1	56.3	92.3	98.7	-	149.6	87.3	98.6	-	-	90.2	90.2	
11月	85.0	85.0	46.4	230.3	121.1	96.1	-	-	64.8	91.4	121.1	145.2	60.7	86.5	-	99.9	57.6	79.3	95.7	-	156.5	85.7	94.9	-	-	90.2	90.2	
12月	85.7	85.7	58.8	235.5	109.1	96.1	-	-	66.9	106.5	114.6	137.2	57.9	85.9	-	89.0	52.1	85.1	87.8	-	163.8	85.2	85.0	-	-	90.0	90.0	
28年1月	83.3	83.3	45.3	249.5	125.5	96.1	-	-	65.6	146.1	120.6	143.2	63.6	73.3	-	90.1	70.8	86.8	76.7	-	170.8	85.8	71.0	-	-	88.1	88.1	
2月	82.5	82.5	45.0	300.9	120.2	96.1	-	-	64.0	136.7	117.0	140.2	58.7	69.8	-	84.4	69.1	90.5	77.2	-	157.1	83.0	72.7	-	-	90.0	90.0	
3月	82.3	82.2	28.2	305.6	116.7	96.1	-	-	73.5	103.3	113.2	135.7	56.7	78.1	-	89.6	70.2	87.9	80.3	-	164.1	78.5	77.0	-	-	87.7	87.7	
4月	85.0	85.0	41.2	284.8	113.1	132.0	-	-	62.8	96.9	112.7	135.9	54.3	82.3	-	102.5	68.9	95.2	86.3	-	170.9	85.0	82.9	-	-	89.4	89.4	
5月	84.2	84.2	28.5	287.6	120.8	132.0	-	-	63.7	87.2	113.2	137.0	53.5	89.6	-	111.6	57.5	84.1	108.9	-	150.1	79.6	112.4	-	-	87.1	87.1	
6月	81.7	81.7	34.0	244.9	126.2	142.6	-	-	64.6	96.6	112.0	136.6	50.4	82.6	-	98.3	55.5	83.1	87.1	-	171.3	80.6	84.6	-	-	87.1	87.1	
7月	86.1	86.1	33.5	233.5	138.6	142.6	-	-	65.8	88.4	112.1	136.4	51.2	86.2	-	129.5	55.5	93.2	93.4	-	157.5	79.0	93.2	-	-	86.8	86.8	
8月	83.3	83.3	33.5	192.4	142.2	107.4	-	-	62.3	88.1	110.8	136.8	45.5	80.2	-	131.4	65.1	89.8	89.0	-	143.0	79.1	88.4	-	-	87.0	87.0	
前年同月比(%)	△ 5.1	△ 5.1	△ 44.4	19.6	7.9	11.8	-	-	△ 10.0	0.0	△ 3.0	1.7	△ 28.1	△ 4.3	-	63.6	△ 8.7	△ 8.4	△ 7.8	-	△ 4.2	△ 11.9	△ 7.4	-	-	△ 3.9	△ 3.9	
季節調整指数																												
27年Ⅱ期	84.5	84.5	68.9	118.6	120.6	96.3	-	-	53.8	104.7	115.4	133.6	65.5	75.4	-	87.1	100.7	90.2	109.1	-	167.8	89.0	110.1	-	-	89.3	89.3	
Ⅲ期	88.1	88.0	60.7	170.6	126.1	95.8	-	-	64.3	95.8	121.0	140.4	61.8	85.4	-	91.4	62.6	95.4	105.4	-	145.7	87.8	94.5	-	-	89.5	89.5	
Ⅳ期	84.5	84.5	50.6	249.1	115.2	96.1	-	-	65.8	91.0	119.2	167.7	55.5	89.4	-	93.7	51.1	85.6	91.7	-	150.7	85.3	92.8	-	-	90.1	90.1	
28年Ⅰ期	84.1	84.1	39.2	264.7	123.0	96.3	-	-	67.7	108.3	113.4	155.1	61.5	75.2	-	82.4	66.9	88.4	75.3	-	181.6	83.8	73.6	-	-	88.6	88.6	
Ⅱ期	84.2	84.2	37.6	252.3	115.4	135.8	-	-	63.7	104.7	114.1	134.9	55.1	82.3	-	107.7	68.3	87.5	94.2	-	164.0	81.1	93.3	-	-	87.9	87.9	
27年6月	83.1	83.1	65.2	146.0	118.8	95.9	-	-	53.6	102.3	120.5	102.3	63.8	74.0	-	87.6	84.4	86.1	99.7	-	153.1	88.7	99.7	-	-	89.2	89.2	
7月	81.3	81.2	58.6	146.9	130.1	95.8	-	-	57.8	96.8	117.3	98.6	65.0	73.9	-	86.1	63.6	91.3	101.2	-	154.4	83.8	97.1	-	-	89.2	89.2	
8月	90.3	90.2	69.5	162.9	136.8	95.5	-	-	69.2	97.2	121.0	91.1	67.6	81.8	-	88.5	67.5	98.0	106.9	-	153.9	90.1	95.5	-	-	90.5	90.5	
9月	92.7	92.6	54.1	202.1	111.3	96.2	-	-	65.8	93.5	124.6	231.6	52.8	100.6	-	99.5	56.8	97.0	108.2	-	128.8	89.6	91.0	-	-	88.7	88.7	
10月	88.0	88.0	49.8	215.8	113.0	95.9	-	-	65.7	91.4	128.2	187.0	58.0	97.1	-	98.4	50.0	92.3	107.4	-	145.8	87.1	98.6	-	-	90.2	90.2	
11月	81.2	81.3	41.8	259.3	117.4	96.1	-	-	64.8	91.6	119.4	166.0	55.3	85.9	-	94.9	53.1	79.3	87.2	-	144.0	83.7	94.9	-	-	90.2	90.2	
12月	84.3	84.3	60.3	272.2	115.3	96.4	-	-	66.9	90.1	109.9	150.1	53.1	85.3	-	87.9	50.3	85.1	80.5	-	162.4	85.0	85.0	-	-	90.0	90.0	
28年1月	82.0	82.0	47.1	252.2	126.9	95.6	-	-	65.6	116.0	115.2	151.6	64.2	72.4	-	77.6	61.0	86.8	70.9	-	166.0	87.3	71.0	-	-	88.1	88.1	
2月	83.9	83.9	41.5	276.4	119.5	96.4	-	-	64.0	111.1	109.1	142.3	63.4	70.2	-	79.4	60.2	90.5	68.0	-	174.0	82.8	72.7	-	-	90.0	90.0	
3月	86.5	86.4	29.1	265.6	122.6	97.0	-	-	73.5	97.8	115.9	171.5	57.0	83.0	-	90.1	79.5	87.9	86.9	-	204.7	81.4	77.0	-	-	87.7	87.7	
4月	88.2	88.2	47.7	251.3	108.7	132.8	-	-	62.8	108.2	112.5	183.0	55.4	82.3	-	105.4	81.2	95.2	85.6	-	178.2	85.9	82.9	-	-	89.4	89.4	
5月	83.3	83.3	30.4	263.7	115.3	132.5	-	-	63.7	103.7	114.4	121.0	58.3	87.6	-	115.2	64.0	84.1	110.7	-	153.2	78.4	112.4	-	-	87.1	87.1	
6月	81.1	81.1	34.8	241.8	122.3	142.2	-	-	64.6	102.3	115.5	100.7	51.5	76.9	-	102.5	59.8	83.1	86.2	-	160.7	78.9	84.6	-	-	87.1	87.1	
7月	83.9	83.8	35.3	236.1	137.7	141.8	-	-	65.8	97.4	111.4	91.5	54.5	82.2	-	137.3	57.8	93.2	94.2	-	174.4	77.8	93.2	-	-	86.8	86.8	
8月	87.1	87.1	35.9	210.9	137.7	107.2	-	-	62.3	96.1	118.9	98.6	48.4	85.2	-	145.8	59.5	89.8	101.8	-	118.6	79.2	88.4	-	-	87.0	87.0	
前月比(%)	3.8	3.9	1.7	△ 10.7	0.0	△ 24.4	-	-	△ 5.3	△ 1.3	6.7	7.8	△ 11															



特殊分類別生産指数

(平成22年=100)

年月(期)	鉱工業	最終 需要財	投資財	資本財	建設財				生産財	鉱工 業用 生産財	その 他用 生産財
						消費財	耐久 消費財	非耐久 消費財			
ウェイト	10000.0	6493.6	2884.2	2209.1	675.1	3609.4	483.7	3125.7	3506.4	3069.9	436.5
原指数											
平成22年	100.0	100.0	100.0	100.0	100.0	100.0	100.0	100.0	100.0	100.0	100.0
23年	100.7	100.8	98.9	99.5	96.9	102.4	107.0	101.7	100.5	100.3	101.4
24年	96.1	94.8	93.7	96.2	85.6	95.7	94.5	95.9	98.4	95.3	120.2
25年	92.4	92.3	98.2	101.0	89.0	87.6	52.6	93.0	92.7	93.8	85.2
26年	95.8	97.4	101.9	105.4	90.3	93.8	100.4	92.8	92.8	92.4	95.6
27年Ⅱ期	88.7	87.7	87.5	91.1	76.0	87.8	85.2	88.2	90.5	91.2	85.9
Ⅲ期	94.0	95.3	101.8	104.1	94.3	90.2	77.0	92.2	91.5	92.6	83.4
Ⅳ期	95.9	94.7	92.0	95.5	80.4	96.9	109.2	95.0	98.2	94.1	127.3
28年Ⅰ期	95.8	99.0	99.2	104.5	81.9	98.8	132.3	93.6	90.0	90.7	84.9
Ⅱ期	90.8	90.0	86.2	90.8	71.1	93.0	87.2	93.9	92.2	90.9	101.4
27年6月	89.8	87.9	86.5	88.3	80.8	89.0	81.0	90.2	93.3	94.2	86.9
7月	96.5	96.1	100.8	102.7	94.6	92.4	79.1	94.5	97.2	98.7	87.0
8月	85.7	86.6	90.7	95.0	76.5	83.4	71.6	85.2	84.1	85.7	73.0
9月	99.7	103.2	113.9	114.6	111.8	94.7	80.3	96.9	93.1	93.5	90.3
10月	97.2	95.6	99.2	105.0	80.3	92.7	104.7	90.9	100.2	97.8	117.5
11月	94.2	89.1	89.1	91.6	80.8	89.1	106.1	86.4	103.7	94.1	171.6
12月	96.4	99.4	87.6	90.0	80.0	108.9	116.7	107.6	90.8	90.5	92.8
28年1月	89.1	91.6	92.2	96.6	77.9	91.1	131.8	84.8	84.4	85.0	80.1
2月	94.4	97.5	95.8	97.2	91.5	98.9	136.8	93.0	88.5	89.6	81.1
3月	104.0	107.8	109.5	119.6	76.3	106.5	128.3	103.1	97.0	97.5	93.4
4月	89.5	92.3	90.1	97.4	66.3	94.0	100.5	93.0	84.2	83.8	87.2
5月	87.8	86.8	82.1	86.1	69.0	90.5	76.5	92.7	89.6	88.7	95.6
6月	95.1	91.0	86.5	89.0	78.1	94.6	84.6	96.1	102.7	100.1	121.3
7月	90.6	87.0	81.6	82.2	79.6	91.3	83.9	92.5	97.2	99.7	79.6
8月	82.9	79.8	74.3	74.6	73.1	84.1	72.4	85.9	88.7	91.5	69.4
前年同月比(%)	△ 3.3	△ 7.9	△ 18.1	△ 21.5	△ 4.4	0.8	1.1	0.8	5.5	6.8	△ 4.9
季節調整済指数											
27年Ⅱ期	90.7	90.7	92.6	96.2	80.4	88.2	91.6	88.5	90.7	91.1	140.5
Ⅲ期	98.6	101.7	108.4	111.6	96.5	101.6	105.0	101.5	94.7	94.5	136.3
Ⅳ期	93.9	93.9	91.7	95.7	79.8	96.2	117.8	89.5	92.6	92.2	202.8
28年Ⅰ期	92.2	93.0	92.0	96.5	77.0	90.6	97.8	92.0	90.7	90.9	146.9
Ⅱ期	92.9	93.0	90.8	95.4	75.2	93.5	93.7	94.4	92.3	90.8	160.9
27年6月	93.2	94.1	93.0	96.7	83.4	95.1	102.4	90.7	91.3	91.3	95.2
7月	97.3	98.1	106.0	107.4	100.5	93.0	95.2	92.0	95.4	94.2	229.5
8月	95.1	95.1	99.4	103.0	86.7	100.0	107.5	98.6	95.3	94.9	165.8
9月	103.3	112.0	119.7	124.3	102.3	111.8	112.2	113.9	93.4	94.5	13.6
10月	95.7	96.9	98.4	103.2	82.2	102.8	121.8	99.3	93.8	92.4	211.1
11月	91.6	88.9	88.3	91.5	79.2	86.2	119.2	80.8	94.3	93.1	215.8
12月	94.4	96.0	88.3	92.3	78.0	99.6	112.5	88.3	89.8	91.0	181.5
28年1月	96.5	96.7	96.8	102.9	80.0	90.3	103.7	87.7	95.0	95.6	148.5
2月	89.7	93.1	91.9	94.0	84.1	86.1	97.4	87.4	85.5	88.3	112.9
3月	90.4	89.1	87.4	92.7	67.0	95.4	92.2	101.0	91.7	88.7	179.3
4月	87.2	89.7	87.6	92.5	69.3	87.1	88.0	90.2	83.0	82.1	163.0
5月	92.8	92.0	91.8	96.2	75.6	92.4	86.3	96.3	93.5	93.4	186.9
6月	98.7	97.4	93.0	97.5	80.6	101.0	106.9	96.7	100.5	97.0	132.9
7月	92.2	88.6	85.1	85.4	83.8	92.4	103.6	88.9	98.4	98.7	204.7
8月	93.1	90.9	86.4	86.9	83.5	100.5	103.3	102.2	97.2	99.8	139.1
前月比(%)	1.0	2.6	1.5	1.8	△ 0.4	8.8	△ 0.3	15.0	△ 1.2	1.1	△ 32.0

平成26年の数値は年間補正済。平成27年の数値は年間補正後若干変動する場合がある。

特殊分類別出荷指数

(平成22年=100)

年月(期)	鉱工業	最終 需要財	投資財			消費財	耐久 消費財	非耐久 消費財	生産財	鉱工 業用 生産財	その 他用 生産財
			投資財	資本財	建設財						
ウェイト	10000.0	6159.7	2972.3	2370.3	602.0	3187.4	489.3	2698.1	3840.3	3583.6	256.7
原指数											
平成22年	100.0	100.0	100.0	100.0	100.0	100.0	100.0	100.0	100.0	100.0	100.0
23年	98.5	99.7	94.3	94.7	92.8	104.8	126.5	100.9	96.6	96.3	100.9
24年	93.0	94.5	90.9	92.7	84.0	97.8	107.1	96.1	90.6	89.7	103.8
25年	96.1	97.5	101.0	103.7	90.2	94.2	102.1	92.8	94.0	93.5	101.4
26年	98.8	101.6	108.4	112.0	94.2	95.3	100.4	94.3	94.4	93.6	105.7
27年Ⅱ期	91.3	91.3	93.9	97.3	80.7	88.9	96.0	87.6	91.2	89.1	120.8
Ⅲ期	97.7	98.5	108.5	111.6	96.4	89.1	74.1	91.8	96.6	96.0	105.8
Ⅳ期	95.3	94.7	98.4	101.5	86.2	91.2	89.6	91.5	96.3	96.0	100.4
28年Ⅰ期	99.0	101.9	104.5	107.6	91.9	99.6	147.8	90.9	94.2	93.3	106.4
Ⅱ期	93.1	93.2	93.9	97.2	81.0	92.6	95.2	92.1	93.0	91.0	121.0
27年6月	92.3	89.7	93.8	95.9	85.7	85.9	71.5	88.5	96.3	93.9	130.2
7月	100.8	100.3	107.3	109.4	99.2	93.8	79.1	96.4	101.6	100.2	121.3
8月	88.5	88.7	96.3	101.3	76.6	81.6	70.2	83.6	88.3	88.0	93.4
9月	103.9	106.4	122.0	124.2	113.4	91.9	73.0	95.3	100.0	99.8	102.8
10月	97.8	97.0	104.4	109.6	83.8	90.1	82.1	91.5	99.1	99.4	94.6
11月	93.1	90.9	95.6	97.8	86.8	86.5	88.9	86.1	96.7	96.8	95.0
12月	95.0	96.1	95.2	97.0	88.1	97.0	97.7	96.8	93.1	91.8	111.5
28年1月	91.7	94.3	97.6	100.4	86.4	91.3	123.0	85.5	87.5	86.9	95.9
2月	98.0	100.6	101.4	101.9	99.4	99.9	150.1	90.8	93.8	93.4	98.8
3月	107.2	110.9	114.4	120.6	89.9	107.6	170.4	96.3	101.2	99.5	124.6
4月	93.2	97.4	95.9	101.4	74.0	98.9	135.6	92.2	86.4	83.7	124.0
5月	89.3	88.8	88.7	91.8	76.8	89.0	78.1	90.9	90.0	88.7	107.2
6月	96.9	93.4	97.1	98.4	92.1	89.8	71.8	93.1	102.7	100.6	131.9
7月	96.4	91.5	90.7	90.5	91.4	92.4	80.6	94.5	104.3	104.1	106.5
8月	87.7	82.7	81.1	81.5	79.4	84.3	71.8	86.5	95.8	95.8	96.3
前年同月比(%)	△ 0.9	△ 6.8	△ 15.8	△ 19.5	3.7	3.3	2.3	3.5	8.5	8.9	3.1
季節調整済指数											
27年Ⅱ期	93.6	94.2	99.8	103.3	85.7	89.0	99.3	87.6	93.2	92.1	115.0
Ⅲ期	100.1	103.1	112.9	116.6	99.2	96.1	95.9	97.6	96.9	95.6	128.4
Ⅳ期	95.5	95.3	100.6	104.5	87.0	93.0	105.7	88.6	95.1	94.2	107.0
28年Ⅰ期	95.1	95.5	95.5	98.4	83.8	92.4	104.7	90.8	94.0	93.4	91.8
Ⅱ期	95.6	96.1	99.3	102.8	85.7	92.8	98.6	92.2	95.1	94.1	115.1
27年6月	96.0	96.5	99.3	102.6	87.2	95.8	99.6	90.0	94.8	93.1	131.2
7月	98.6	101.5	108.8	110.6	101.7	96.7	95.6	94.0	94.0	92.5	135.9
8月	97.3	97.0	105.7	110.1	88.2	90.3	93.4	95.6	97.8	97.2	119.9
9月	104.5	110.8	124.2	129.0	107.7	101.4	98.7	103.1	98.8	97.1	129.3
10月	99.0	101.0	105.4	110.1	87.5	101.6	100.9	103.6	95.9	95.0	110.9
11月	94.7	92.9	97.4	100.7	88.6	90.0	104.8	81.8	95.5	94.7	105.9
12月	92.9	91.9	99.0	102.7	84.9	87.4	111.3	80.5	93.9	92.9	104.2
28年1月	98.5	98.7	101.0	106.9	85.5	92.6	102.5	89.4	97.6	96.7	95.5
2月	96.5	98.1	96.0	98.0	87.5	94.5	108.6	86.4	93.4	93.1	85.3
3月	90.3	89.6	89.6	90.3	78.3	90.2	103.1	96.7	90.9	90.3	94.7
4月	90.1	93.0	94.8	98.9	77.8	88.5	104.7	89.0	87.1	85.7	103.5
5月	95.9	94.8	100.4	104.1	85.6	89.8	91.0	92.8	97.0	96.8	108.9
6月	100.8	100.5	102.8	105.3	93.7	100.1	100.0	94.7	101.1	99.8	133.0
7月	95.7	92.9	92.6	92.1	94.6	95.0	96.4	91.0	99.8	99.4	118.2
8月	96.9	91.7	92.3	92.7	90.8	93.2	95.0	100.7	105.2	104.8	126.6
前月比(%)	1.3	△ 1.3	△ 0.3	0.7	△ 4.0	△ 1.9	△ 1.5	10.7	5.4	5.4	7.1

平成26年の数値は年間補正済。平成27年の数値は年間補正後若干変動する場合がある。

特殊分類別在庫指数

(平成22年=100)

年月(期)	鉱工業	最終 需要財	投資財			消費財	耐久 消費財	非耐久 消費財	生産財	鉱工 業用 生産財	その 他用 生産財
			投資財	資本財	建設財						
ウェイト	10000.0	4612.6	934.5	132.1	802.4	3678.1	254.2	3423.9	5387.4	5002.7	384.7
原指数											
平成22年	100.0	100.0	100.0	100.0	100.0	100.0	100.0	100.0	100.0	100.0	100.0
23年	102.1	95.0	93.6	126.4	88.2	95.3	123.4	93.2	108.1	109.7	88.1
24年	101.8	94.0	86.3	107.1	82.8	96.0	133.7	93.2	108.5	109.2	99.4
25年	92.8	90.0	86.1	116.5	81.0	91.0	100.7	90.3	95.2	95.6	90.1
26年	78.3	83.9	79.3	122.8	72.1	85.1	87.1	85.0	73.5	72.7	83.6
27年Ⅱ期	84.0	87.9	86.6	134.7	78.7	88.2	107.4	86.8	80.6	80.9	77.1
Ⅲ期	86.4	90.4	90.1	171.2	76.7	90.5	93.1	90.3	83.1	83.6	75.4
Ⅳ期	86.5	89.4	101.5	255.3	76.2	86.3	92.7	85.8	84.0	80.9	124.6
28年Ⅰ期	82.7	87.8	109.6	324.6	74.2	82.2	82.5	82.2	78.4	77.7	87.1
Ⅱ期	83.6	90.2	97.8	317.3	61.7	88.2	93.4	87.9	78.0	76.8	94.1
27年6月	83.7	87.0	85.7	155.6	74.2	87.3	99.2	86.5	80.9	81.7	71.3
7月	83.0	84.2	83.6	144.9	73.6	84.4	95.7	83.6	81.9	82.5	74.1
8月	87.8	92.4	94.1	177.0	80.4	92.0	94.3	91.8	84.0	84.8	72.6
9月	88.5	94.5	92.5	191.8	76.1	95.0	89.3	95.5	83.3	83.6	79.6
10月	88.7	91.9	98.2	227.9	76.8	90.3	95.2	90.0	85.9	80.9	151.5
11月	85.0	88.2	104.5	264.6	78.2	84.1	94.3	83.3	82.3	79.9	113.7
12月	85.7	88.0	101.8	273.3	73.6	84.5	88.5	84.2	83.7	81.8	108.5
28年1月	83.3	87.3	109.4	288.1	79.9	81.7	83.2	81.6	79.9	79.8	81.4
2月	82.5	86.4	113.3	342.9	75.5	79.5	83.0	79.2	79.2	78.4	90.2
3月	82.3	89.6	106.2	342.9	67.2	85.4	81.3	85.7	76.0	74.9	89.6
4月	85.0	93.2	101.9	331.3	64.2	90.9	85.2	91.4	78.0	77.1	90.0
5月	84.2	91.5	101.0	332.0	62.9	89.1	108.4	87.7	77.9	74.8	117.3
6月	81.7	85.8	90.5	288.5	57.9	84.6	86.6	84.5	78.2	78.4	75.0
7月	86.1	93.2	86.0	273.1	55.2	95.0	92.5	95.2	80.1	80.9	69.7
8月	83.3	89.3	79.4	215.9	57.0	91.8	88.4	92.0	78.2	78.0	81.1
前年同月比(%)	△ 5.1	△ 3.4	△ 15.6	22.0	△ 29.1	△ 0.2	△ 6.3	0.2	△ 6.9	△ 8.0	11.7
季節調整済指数											
27年Ⅱ期	84.5	88.1	88.6	128.7	82.0	88.4	107.5	87.3	81.2	80.9	77.1
Ⅲ期	88.1	94.8	93.1	188.8	78.1	99.3	107.1	97.7	83.8	83.5	75.4
Ⅳ期	84.5	88.6	103.1	281.6	75.2	83.9	91.9	83.6	80.9	79.2	124.6
28年Ⅰ期	84.1	86.3	104.4	292.9	72.4	80.0	75.7	80.5	81.2	80.0	87.1
Ⅱ期	84.2	90.3	100.0	300.1	64.3	88.3	93.6	88.3	78.7	76.8	94.1
27年6月	83.1	88.2	88.9	160.0	76.3	87.4	101.6	86.5	79.3	79.2	71.3
7月	81.3	86.0	86.3	161.4	73.5	85.8	102.8	83.5	79.7	79.0	74.1
8月	90.3	95.2	97.9	181.5	84.9	102.6	107.5	99.9	86.6	87.0	72.6
9月	92.7	103.1	95.0	223.5	75.8	109.6	111.1	109.8	85.2	84.6	79.6
10月	88.0	95.4	97.7	242.7	75.5	97.1	108.1	95.0	82.3	79.1	151.5
11月	81.2	84.8	110.7	293.6	79.2	74.8	87.8	74.7	78.1	77.1	113.7
12月	84.3	85.6	100.8	308.6	70.8	79.7	79.7	81.0	82.3	81.4	108.5
28年1月	82.0	82.7	105.7	285.6	77.5	75.5	73.8	76.0	79.6	80.3	81.4
2月	83.9	83.5	105.2	306.0	70.9	71.8	69.5	71.7	83.9	81.6	90.2
3月	86.5	92.7	102.2	287.1	68.7	92.8	83.8	93.7	80.1	78.2	89.6
4月	88.2	93.9	101.3	293.1	66.2	93.9	82.9	94.7	81.9	80.9	90.0
5月	83.3	90.0	105.0	310.7	67.0	86.3	109.1	85.7	77.5	73.6	117.3
6月	81.1	86.9	93.8	296.6	59.6	84.7	88.7	84.5	76.6	76.0	75.0
7月	83.9	93.5	88.6	291.2	55.6	94.2	96.0	92.9	78.2	78.1	69.7
8月	87.1	94.1	83.6	236.0	60.1	104.1	104.1	101.5	81.5	79.8	81.1
前月比(%)	3.8	0.6	△ 5.6	△ 19.0	8.1	10.5	8.4	9.3	4.2	2.2	16.4

平成26年の数値は年間補正済。平成27年の数値は年間補正後若干変動する場合がある。