

平成27年国勢調査確定値を基礎とした人口及び世帯数

1 佐賀県の推計人口（平成29年8月1日現在）

◆ 推計人口と世帯数

推計人口は、823,991人（男389,374人：女434,617人）で、前月と比較すると229人の減少、前年同月と比較すると4,914人の減少となっている。

また、世帯数は、307,101世帯で、前月と比較すると184世帯の増加、前年同月と比較すると2,680世帯の増加となっている。

項目	推計人口			世帯数
	総数	男	女	
29年8月1日現在（人、世帯）	823,991	389,374	434,617	307,101
29年7月1日現在（人、世帯）	824,220	389,436	434,784	306,917
対前月増減（人、世帯）	△229	△62	△167	184
対前月増減率（‰：千分率）	△0.28	△0.16	△0.38	0.60
28年8月1日現在（人、世帯）	828,905	391,457	437,448	304,421
対前年同月増減（人、世帯）	△4,914	△2,083	△2,831	2,680
対前年同月増減率（‰：千分率）	△5.93	△5.32	△6.47	8.80

◆ 市町別人口増減（対前月比）

2市3町で増加
8市7町で減少

※ ‰：パーミル（千分率）

順位	増加数（率）上位				減少数（率）上位			
	増加数（人）		増加率（‰）		減少数（人）		減少率（‰）	
	市町名		市町名		市町名		市町名	
1	鳥栖市	43	吉野ヶ里町	2.40	唐津市	△80	白石町	△2.32
2	吉野ヶ里町	39	江北町	1.05	白石町	△54	玄海町	△2.12
3	江北町	10	鳥栖市	0.58	小城市	△32	太良町	△1.30
4	伊万里市	7	基山町	0.35	武雄市	△31	上峰町	△1.17
5	基山町	6	伊万里市	0.13	みやき町	△27	みやき町	△1.07

7月の人口増減の要因をみると、自然動態（出生－死亡）は226人の減少、社会動態（県外転入－県外転出）は3人の減少となっている。

項目		総数	男	女	項目		総数	男	女
自然動態	出生数（人）	511	254	257	社会動態	県外転入（人）	1,256	651	605
	死亡数（人）	737	348	389		県外転出（人）	1,259	619	640
	増減数（人）	△226	△94	△132		増減数（人）	△3	32	△35
	出生率（‰）	0.62	0.65	0.59		県外転入率（‰）	1.52	1.67	1.39
	死亡率（‰）	0.89	0.89	0.89		県外転出率（‰）	1.53	1.59	1.47
	増減率（‰）	△0.27	△0.24	△0.30		増減率（‰）	0.00	0.08	△0.08

※ ‰：パーミル（千分率）

【利用上の注意】

- ◎ 推計人口は、平成27年国勢調査による確定値を基礎とし、これに住民基本台帳法の規定に基づき、市町が作成する住民票の毎月の登録増減数（人口移動分）を加減して算出したもので、次の式による。
 毎月1日現在の推計人口＝平成27年国勢調査確定値人口＋前月末日までの人口移動
 {（出生人口－死亡人口）＋（転入人口－転出人口）}
- ◎ 世帯数は、次の式による。
 毎月1日現在の世帯数＝平成27年国勢調査確定値世帯数＋前月末日までの移動世帯数

2 九州各県の人口

(単位:人)

年	月	総数	福岡県	佐賀県	長崎県	熊本県	大分県	宮崎県	鹿児島県	沖縄県
平成 23 年		14 580 006	5 080 308	846 922	1 417 282	1 812 502	1 191 488	1 130 912	1 698 659	1 401 933
	24	14 555 368	5 085 368	843 505	1 407 904	1 807 201	1 185 830	1 125 909	1 689 511	1 410 140
	25	14 524 614	5 090 712	839 615	1 396 461	1 801 495	1 178 775	1 120 650	1 680 319	1 416 587
	26	14 485 848	5 092 513	835 016	1 385 533	1 794 623	1 171 702	1 114 775	1 669 110	1 422 539
	27	14 449 895	5 101 556	832 832	1 377 187	1 786 170	1 166 338	1 104 069	1 648 177	1 433 566
平成28年	6月	14 413 554	5 103 604	829 275	1 369 186	1 777 206	1 160 983	1 097 335	1 639 053	1 436 912
	7	14 411 412	5 104 160	829 052	1 368 309	1 776 084	1 160 524	1 096 747	1 638 799	1 437 737
	8	14 410 257	5 105 157	828 905	1 367 689	1 775 532	1 159 975	1 096 531	1 637 981	1 438 487
	9	14 409 062	5 106 133	828 680	1 366 692	1 774 920	1 159 579	1 096 283	1 637 504	1 439 271
	10	14 408 829	5 106 707	828 388	1 366 514	1 774 538	1 159 634	1 095 863	1 637 272	1 439 913
	11	14 410 605	5 108 796	828 430	1 366 249	1 774 446	1 159 306	1 095 464	1 636 873	1 441 041
	12	14 408 939	5 108 805	828 185	1 365 861	1 774 109	1 158 902	1 095 058	1 636 397	1 441 622
平成29年	1月	14 406 265	5 108 372	827 910	1 365 257	1 773 613	1 158 254	1 094 689	1 635 942	1 442 228
	2	14 400 374	5 106 811	827 391	1 364 450	1 772 563	1 157 422	1 094 122	1 634 682	1 442 933
	3	14 394 091	5 105 765	826 865	1 363 284	1 771 697	1 156 503	1 093 534	1 633 363	1 443 080
	4	14 350 350	5 098 153	824 030	1 356 226	1 765 940	1 152 383	1 089 500	1 627 435	1 436 683
	5	14 367 553	5 107 489	824 743	1 357 270	1 766 780	1 153 541	1 089 478	1 627 919	1 440 333
	6	14 367 508	5 108 940	824 466	1 356 536	1 766 526	1 153 153	1 089 173	1 627 559	1 441 155
	7	14 365 994	5 109 363	824 220	1 355 763	1 766 056	1 152 633	1 088 869	1 627 108	1 441 982
	前月差	△ 1 514	423	△ 246	△ 773	△ 470	△ 520	△ 304	△ 451	827
	前年同月差	△ 45 418	5 203	△ 4 832	△ 12 546	△ 10 028	△ 7 891	△ 7 878	△ 11 691	4 245
	// 増減率‰	△ 3.15	1.02	△ 5.83	△ 9.17	△ 5.65	△ 6.80	△ 7.18	△ 7.13	2.95

資料：統計分析課

- 注 (1) 平成23・24・25・26年の人口は各県の推計人口である。(10月1日現在)
 (2) 平成27年10月の人口は国勢調査(確定値)による。(10月1日現在)
 (3) 各月の人口は、平成27年国勢調査(確定値)を基礎とした推計人口である。
 (4) ‰:パーミル(千分率)

3 佐賀県の世帯数及び人口

(単位:世帯、人)

年 月	世帯数	人 口			自 然 動 態				社 会 動 態			
		計	男	女	出 生	死 亡	増 減	県外転入	県外転出	増 減		
平成 23 年	297 524	846 922	398 747	448 175	7 771	9 513	△ 1 742	18 311	19 435	△ 1 124		
24	299 776	843 505	397 209	446 296	7 424	9 485	△ 2 061	17 628	18 984	△ 1 356		
25	301 958	839 615	395 366	444 249	7 304	9 710	△ 2 406	18 107	19 591	△ 1 484		
26	303 808	835 016	393 190	441 826	7 289	9 699	△ 2 410	17 399	19 588	△ 2 189		
27	302 109	832 832	393 073	439 759	7 117	9 833	△ 2 716	17 778	20 270	△ 2 492		
平成28年 7月	304 199	829 052	391 459	437 593	606	742	△ 136	1 120	1 207	△ 87		
8	304 421	828 905	391 457	437 448	552	679	△ 127	1 202	1 222	△ 20		
9	304 508	828 680	391 324	437 356	593	803	△ 210	1 375	1 390	△ 15		
10	304 646	828 388	391 276	437 112	583	751	△ 168	1 104	1 228	△ 124		
11	304 927	828 430	391 285	437 145	560	757	△ 197	1 266	1 027	239		
12	305 039	828 185	391 179	437 006	519	878	△ 359	975	861	114		
平成29年 1月	305 109	827 910	391 020	436 890	536	891	△ 355	1 004	924	80		
2	305 063	827 391	390 834	436 557	579	1 051	△ 472	1 050	1 097	△ 47		
3	305 101	826 865	390 672	436 193	523	879	△ 356	1 139	1 309	△ 170		
4	305 249	824 030	389 109	434 921	621	940	△ 319	3 480	5 996	△ 2 516		
5	306 526	824 743	389 588	435 155	504	762	△ 258	2 935	1 964	971		
6	306 758	824 466	389 503	434 963	586	816	△ 230	1 257	1 304	△ 47		
7	306 917	824 220	389 436	434 784	592	736	△ 144	1 141	1 243	△ 102		
8	307 101	823 991	389 374	434 617	511	737	△ 226	1 256	1 259	△ 3		

資料：統計分析課

- (注) (1) 各年10月1日現在。各月1日現在。
 (2) 自然動態及び社会動態の数値は年間(前年10月1日～当年9月30日)または前月中のものである。
 (3) 平成27年の世帯数及び人口は国勢調査(確定値)による。(10月1日現在)

4 市町別世帯数及び人口

(平成29年 8月 1日現在)

(単位:世帯、人)

市町名	世帯数	人 口			自 然 動 態		社 会 動 態			
		計	男	女	出 生	死 亡	転 入		転 出	
							県 内	県 外	県 内	県 外
佐 賀 県	307 101	823 991	389 374	434 617	511	737	692	1 256	692	1 259
市 部 計	257 649	682 595	322 393	360 202	413	583	528	1 004	529	992
郡 部 計	49 452	141 396	66 981	74 415	98	154	164	252	163	267
佐賀市	94 997	235 151	111 008	124 143	125	167	163	388	147	387
唐津市	44 210	120 459	56 412	64 047	65	108	32	110	44	135
鳥栖市	28 698	73 671	35 274	38 397	55	54	47	204	38	171
多久市	6 818	19 204	8 900	10 304	6	19	26	25	19	27
伊万里市	20 150	54 609	26 204	28 405	41	56	43	84	40	65
武雄市	17 155	48 481	22 927	25 554	35	46	58	57	79	56
鹿島市	10 169	29 045	13 580	15 465	17	29	29	25	26	29
小城市	15 083	43 834	20 678	23 156	35	42	49	46	70	50
嬉野市	9 230	26 748	12 408	14 340	16	32	33	40	34	24
神埼市	11 139	31 393	15 002	16 391	18	30	48	25	32	48
神 埼 郡	6 002	16 321	8 074	8 247	15	10	41	85	16	76
吉野ヶ里町	6 002	16 321	8 074	8 247	15	10	41	85	16	76
三 養 基 郡	18 668	51 931	24 573	27 358	34	48	47	106	69	102
基山町	6 494	17 378	8 225	9 153	14	10	11	46	12	43
上峰町	3 373	9 370	4 422	4 948	7	8	19	18	29	18
みやき町	8 801	25 183	11 926	13 257	13	30	17	42	28	41
東 松 浦 郡	1 917	5 645	2 938	2 707	0	10	5	5	6	6
玄海町	1 917	5 645	2 938	2 707	0	10	5	5	6	6
西 松 浦 郡	6 971	19 796	9 183	10 613	18	20	19	18	19	21
有田町	6 971	19 796	9 183	10 613	18	20	19	18	19	21
杵 島 郡	13 059	39 281	18 270	21 011	23	54	49	33	45	55
大町町	2 517	6 555	3 004	3 551	5	12	12	2	10	2
江北町	3 297	9 507	4 446	5 061	9	10	10	11	8	2
白石町	7 245	23 219	10 820	12 399	9	32	27	20	27	51
藤 津 郡	2 835	8 422	3 943	4 479	8	12	3	5	8	7
太良町	2 835	8 422	3 943	4 479	8	12	3	5	8	7

資料：統計分析課

(注) (1) 自然動態及び社会動態の数値は前月中のものである。

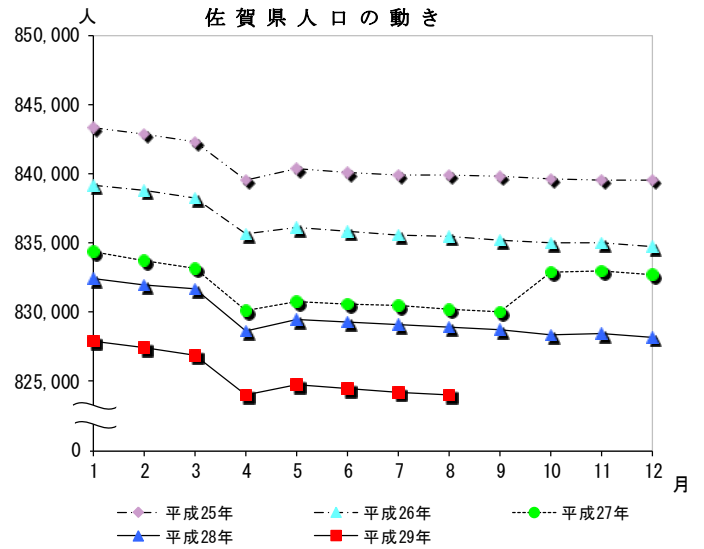
(2) 平成27年国勢調査確定値による人口及び世帯数を基礎とし、動態の数値を加減して算出したものである。

I 佐賀県人口の動き

(単位:人)

月	平成25年	平成26年	平成27年	平成28年	平成29年
1	843,279	839,171	834,353	832,428	827,910
2	842,860	838,762	833,713	831,960	827,391
3	842,269	838,198	833,131	831,665	826,865
4	839,546	835,603	830,065	828,674	824,030
5	840,311	836,067	830,776	829,477	824,743
6	840,116	835,794	830,605	829,275	824,466
7	839,910	835,565	830,462	829,052	824,220
8	839,887	835,473	830,216	828,905	823,991
9	839,834	835,222	830,053	828,680	
10	839,615	835,016	832,832	828,388	
11	839,544	835,010	832,927	828,430	
12	839,508	834,732	832,679	828,185	

(注)各月1日現在の人口である。

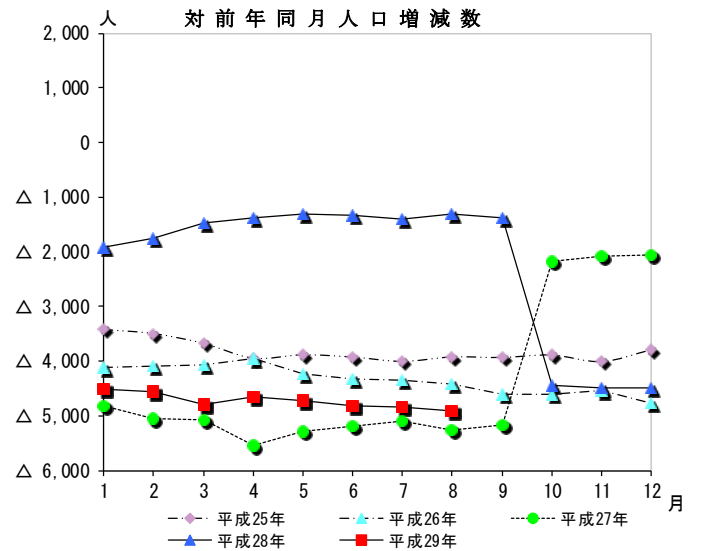


II 対前年同月人口増減数

(単位:人)

月	平成25年	平成26年	平成27年	平成28年	平成29年
1	△ 3,424	△ 4,108	△ 4,818	△ 1,925	△ 4,518
2	△ 3,498	△ 4,098	△ 5,049	△ 1,753	△ 4,569
3	△ 3,675	△ 4,071	△ 5,067	△ 1,466	△ 4,800
4	△ 3,946	△ 3,943	△ 5,538	△ 1,391	△ 4,644
5	△ 3,886	△ 4,244	△ 5,291	△ 1,299	△ 4,734
6	△ 3,927	△ 4,322	△ 5,189	△ 1,330	△ 4,809
7	△ 4,006	△ 4,345	△ 5,103	△ 1,410	△ 4,832
8	△ 3,925	△ 4,414	△ 5,257	△ 1,311	△ 4,914
9	△ 3,935	△ 4,612	△ 5,169	△ 1,373	
10	△ 3,890	△ 4,599	△ 2,184	△ 4,444	
11	△ 4,010	△ 4,534	△ 2,083	△ 4,497	
12	△ 3,794	△ 4,776	△ 2,053	△ 4,494	

(注)各月1日現在の対前年増減である。

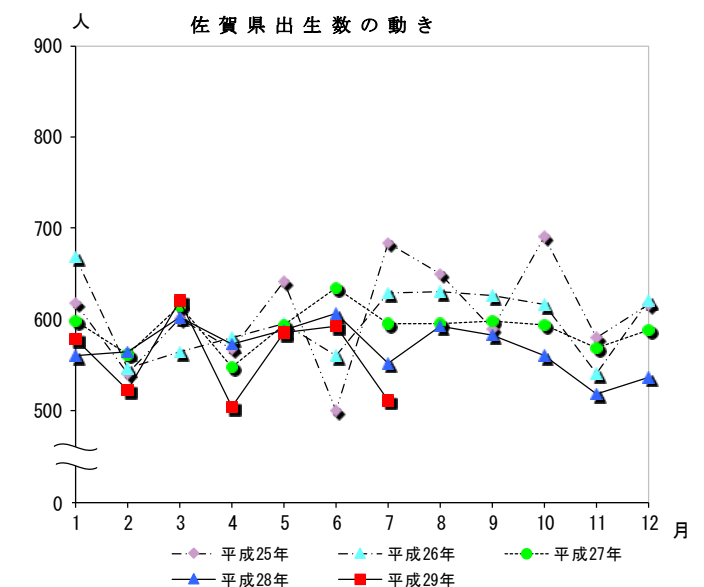


III 佐賀県出生数の動き

(単位:人)

月	平成25年	平成26年	平成27年	平成28年	平成29年
1	618	668	598	561	579
2	541	547	562	565	523
3	601	565	615	603	621
4	567	580	548	573	504
5	641	596	594	588	586
6	500	560	634	606	592
7	683	629	596	552	511
8	650	631	595	593	
9	590	626	598	583	
10	690	616	594	560	
11	580	541	569	519	
12	617	620	588	536	
計	7,278	7,179	7,091	6,839	3,916

(注)各月1日から末日までの数値である。

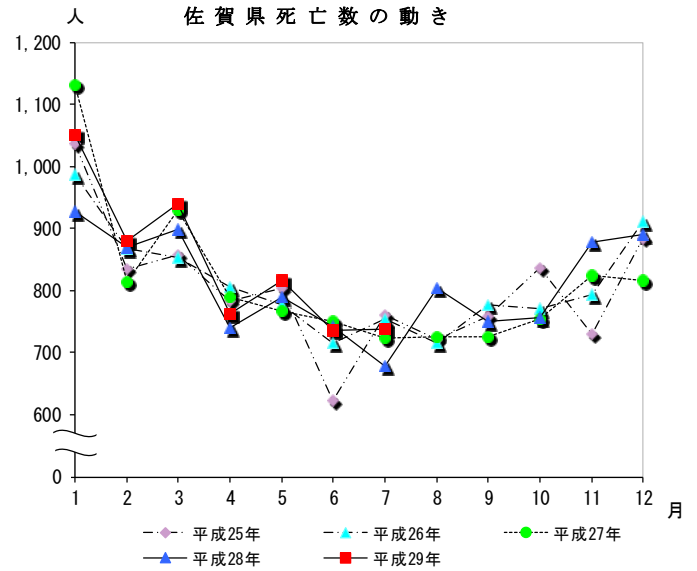


IV 佐賀県死亡数の動き

(単位:人)

月	平成25年	平成26年	平成27年	平成28年	平成29年
1	1,036	986	1,131	927	1,051
2	834	868	814	870	879
3	858	853	929	899	940
4	784	805	790	739	762
5	803	776	767	790	816
6	622	716	750	742	736
7	760	754	724	679	737
8	722	715	726	803	
9	758	777	726	751	
10	836	771	754	757	
11	730	794	824	878	
12	883	911	817	891	
計	9,626	9,726	9,752	9,726	5,921

(注)各月1日から末日までの数値である。

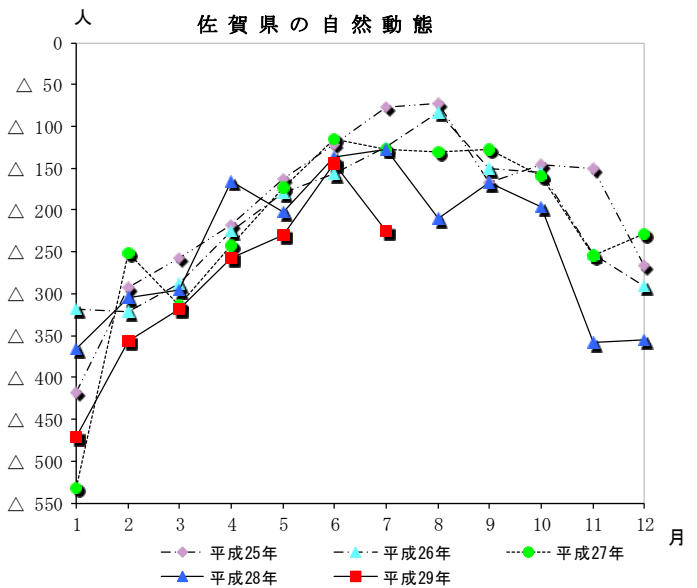


V 佐賀県の自然動態

(単位:人)

月	平成25年	平成26年	平成27年	平成28年	平成29年
1	△ 418	△ 318	△ 533	△ 366	△ 472
2	△ 293	△ 321	△ 252	△ 305	△ 356
3	△ 257	△ 288	△ 314	△ 296	△ 319
4	△ 217	△ 225	△ 242	△ 166	△ 258
5	△ 162	△ 180	△ 173	△ 202	△ 230
6	△ 122	△ 156	△ 116	△ 136	△ 144
7	△ 77	△ 125	△ 128	△ 127	△ 226
8	△ 72	△ 84	△ 131	△ 210	
9	△ 168	△ 151	△ 128	△ 168	
10	△ 146	△ 155	△ 160	△ 197	
11	△ 150	△ 253	△ 255	△ 359	
12	△ 266	△ 291	△ 229	△ 355	
計	△ 2,348	△ 2,547	△ 2,661	△ 2,887	△ 2,005

(注)各月1日から末日までの数値である。

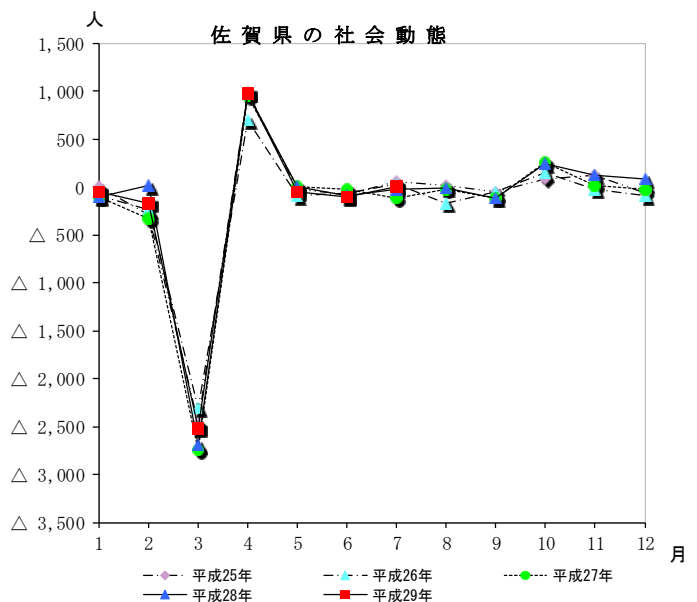


VI 佐賀県の社会動態

(単位:人)

月	平成25年	平成26年	平成27年	平成28年	平成29年
1	△ 1	△ 91	△ 107	△ 102	△ 47
2	△ 298	△ 243	△ 330	10	△ 170
3	△ 2,466	△ 2,307	△ 2,752	△ 2,695	△ 2,516
4	982	689	953	969	971
5	△ 33	△ 93	2	0	△ 47
6	△ 84	△ 73	△ 27	△ 87	△ 102
7	54	33	△ 118	△ 20	△ 3
8	19	△ 167	△ 32	△ 15	
9	△ 51	△ 55	△ 117	△ 124	
10	75	149	255	239	
11	114	△ 25	7	114	
12	△ 71	△ 88	△ 22	80	
計	△ 1,760	△ 2,271	△ 2,288	△ 1,631	△ 1,914

(注)各月1日から末日までの数値である。

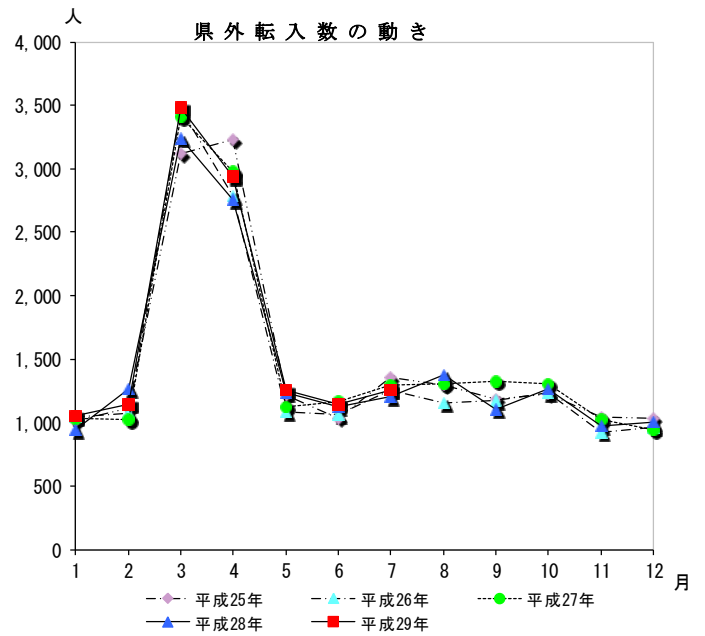


Ⅶ 県外転入数の動き

(単位:人)

月	平成25年	平成26年	平成27年	平成28年	平成29年
1	1,017	1,046	1,033	944	1,050
2	1,117	1,071	1,023	1,268	1,139
3	3,115	3,475	3,410	3,236	3,480
4	3,234	2,787	2,978	2,759	2,935
5	1,216	1,087	1,127	1,231	1,257
6	1,030	1,063	1,159	1,120	1,141
7	1,360	1,255	1,297	1,202	1,256
8	1,299	1,157	1,309	1,375	
9	1,182	1,169	1,322	1,104	
10	1,220	1,231	1,306	1,266	
11	1,041	925	1,027	975	
12	1,028	964	939	1,004	
計	17,859	17,230	17,930	17,484	12,258

(注)各月1日から末日までの数値である。

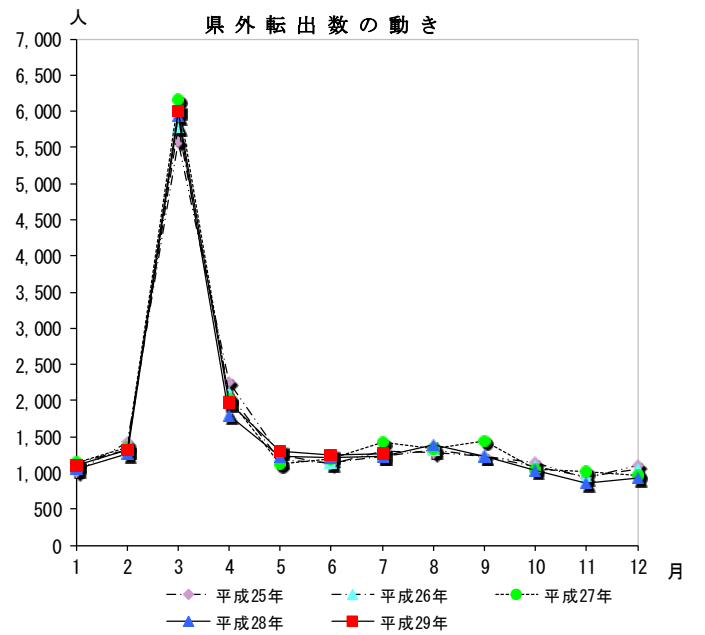


Ⅷ 県外転出数の動き

(単位:人)

月	平成25年	平成26年	平成27年	平成28年	平成29年
1	1,018	1,137	1,140	1,046	1,097
2	1,415	1,314	1,353	1,258	1,309
3	5,581	5,782	6,162	5,931	5,996
4	2,252	2,098	2,025	1,790	1,964
5	1,249	1,180	1,125	1,231	1,304
6	1,114	1,136	1,186	1,207	1,243
7	1,306	1,222	1,415	1,222	1,259
8	1,280	1,324	1,341	1,390	
9	1,233	1,224	1,439	1,228	
10	1,145	1,082	1,051	1,027	
11	927	950	1,020	861	
12	1,099	1,052	961	924	
計	19,619	19,501	20,218	19,115	14,172

(注)各月1日から末日までの数値である。



Ⅸ 佐賀県世帯数の動き

(単位:世帯)

月	平成25年	平成26年	平成27年	平成28年	平成29年
1	300,300	302,218	304,022	302,416	305,109
2	300,369	302,184	303,944	302,457	305,063
3	300,206	302,218	303,822	302,523	305,101
4	300,092	302,295	303,848	302,714	305,249
5	301,190	303,251	304,945	303,863	306,526
6	301,404	303,434	305,183	304,045	306,758
7	301,530	303,555	305,422	304,199	306,917
8	301,715	303,681	305,583	304,421	307,101
9	301,828	303,641	306,188	304,508	
10	301,958	303,808	302,109	304,646	
11	302,121	304,059	302,324	304,927	
12	302,292	304,104	302,418	305,039	

(注1)各月1日現在の世帯数である。

(注2)平成24年7月9日に住民基本台帳法の改正及び外国人登録制度の廃止が行われたことに伴い、従来別々に計上されていた日本人と外国人からなる世帯の世帯数を、平成24年の7月中の世帯増減において調整した。

