

平成27年国勢調査確定値を基礎とした人口及び世帯数

1 佐賀県の推計人口（平成29年12月1日現在）

◆ 推計人口と世帯数

推計人口は、823,326人（男389,290人：女434,036人）で、前月と比較すると346人の減少、前年同月と比較すると4,859人の減少となっている。

また、世帯数は、307,916世帯で、前月と比較すると44世帯の増加、前年同月と比較すると2,877世帯の増加となっている。

項目	推計人口			世帯数
	総数	男	女	
29年12月1日現在（人、世帯）	823,326	389,290	434,036	307,916
29年11月1日現在（人、世帯）	823,672	389,444	434,228	307,872
対前月増減（人、世帯）	△346	△154	△192	44
対前月増減率（‰：千分率）	△0.42	△0.40	△0.44	0.14
28年12月1日現在（人、世帯）	828,185	391,179	437,006	305,039
対前年同月増減（人、世帯）	△4,859	△1,889	△2,970	2,877
対前年同月増減率（‰：千分率）	△5.87	△4.83	△6.80	9.43

◆ 市町別人口増減（対前月比）

2市2町で増加  
8市8町で減少

※ ‰：パーミル（千分率）

順位	増加数（率）上位				減少数（率）上位			
	増加数（人）		増加率（‰）		減少数（人）		減少率（‰）	
	市町名		市町名		市町名		市町名	
1	鳥栖市	43	鳥栖市	0.58	佐賀市	△123	多久市	△2.40
2	武雄市	28	武雄市	0.58	多久市	△46	玄海町	△1.43
3	みやき町	4	基山町	0.17	伊万里市	△46	大町町	△1.38
4	基山町	3	みやき町	0.16	神埼市	△40	神埼市	△1.27
5					唐津市	△35	太良町	△1.19

11月の人口増減の要因をみると、自然動態（出生－死亡）は284人の減少、社会動態（県外転入－県外転出）は62人の減少となっている。

項目	総数	男	女	項目	総数	男	女
出生数（人）	561	300	261	県外転入（人）	956	479	477
死亡数（人）	845	405	440	県外転出（人）	1,018	528	490
増減数（人）	△284	△105	△179	増減数（人）	△62	△49	△13
出生率（‰）	0.68	0.77	0.60	県外転入率（‰）	1.16	1.23	1.10
死亡率（‰）	1.03	1.04	1.01	県外転出率（‰）	1.24	1.36	1.13
増減率（‰）	△0.34	△0.27	△0.41	増減率（‰）	△0.08	△0.13	△0.03

※ ‰：パーミル（千分率）

【利用上の注意】

- ◎ 推計人口は、平成27年国勢調査による確定値を基礎とし、これに住居基本台帳法の規定に基づき、市町が作成する住民票の毎月の登録増減数（人口移動分）を加減して算出したもので、次の式によって算出している。  
 毎月1日現在の推計人口＝平成27年国勢調査確定値人口＋前月末日までの人口移動  
 {（出生人口－死亡人口）＋（転入人口－転出人口）}  
 ただし、県内市町間の転入人口は、転入先の市町でとらえた人口によって算出している。
- ◎ 世帯数は、次の式によって算出している。  
 毎月1日現在の世帯数＝平成27年国勢調査確定値世帯数＋前月末日までの移動世帯数

## 2 九州各県の人口

(単位:人)

年	月	総数	福岡県	佐賀県	長崎県	熊本県	大分県	宮崎県	鹿児島県	沖縄県
平成 23 年		14 580 006	5 080 308	846 922	1 417 282	1 812 502	1 191 488	1 130 912	1 698 659	1 401 933
	24	14 555 368	5 085 368	843 505	1 407 904	1 807 201	1 185 830	1 125 909	1 689 511	1 410 140
	25	14 524 614	5 090 712	839 615	1 396 461	1 801 495	1 178 775	1 120 650	1 680 319	1 416 587
	26	14 485 848	5 092 513	835 016	1 385 533	1 794 623	1 171 702	1 114 775	1 669 110	1 422 539
	27	14 449 895	5 101 556	832 832	1 377 187	1 786 170	1 166 338	1 104 069	1 648 177	1 433 566
平成28年10月		14 408 829	5 106 707	828 388	1 366 514	1 774 538	1 159 634	1 095 863	1 637 272	1 439 913
	11	14 410 605	5 108 796	828 430	1 366 249	1 774 446	1 159 306	1 095 464	1 636 873	1 441 041
	12	14 408 939	5 108 805	828 185	1 365 861	1 774 109	1 158 902	1 095 058	1 636 397	1 441 622
平成29年 1月		14 406 265	5 108 372	827 910	1 365 257	1 773 613	1 158 254	1 094 689	1 635 942	1 442 228
	2	14 400 374	5 106 811	827 391	1 364 450	1 772 563	1 157 422	1 094 122	1 634 682	1 442 933
	3	14 394 091	5 105 765	826 865	1 363 284	1 771 697	1 156 503	1 093 534	1 633 363	1 443 080
	4	14 350 350	5 098 153	824 030	1 356 226	1 765 940	1 152 383	1 089 500	1 627 435	1 436 683
	5	14 367 553	5 107 489	824 743	1 357 270	1 766 780	1 153 541	1 089 478	1 627 919	1 440 333
	6	14 367 508	5 108 940	824 466	1 356 536	1 766 526	1 153 153	1 089 173	1 627 559	1 441 155
	7	14 365 994	5 109 363	824 220	1 355 763	1 766 056	1 152 633	1 088 869	1 627 108	1 441 982
	8	14 364 387	5 109 839	823 991	1 355 082	1 765 989	1 152 237	1 088 691	1 626 098	1 442 460
	9	14 363 328	5 110 360	823 818	1 354 172	1 765 732	1 151 920	1 088 368	1 625 796	1 443 162
	10	14 362 159	5 110 338	823 620	1 353 550	1 765 518	1 151 853	1 088 044	1 625 434	1 443 802
	11	14 364 342	5 112 406	823 672	1 353 126	1 765 503	1 151 579	1 087 961	1 625 226	1 444 869
	前月差	2 183	2 068	52	△ 424	△ 15	△ 274	△ 83	△ 208	1 067
	前年同月差	△ 46 263	3 610	△ 4 758	△ 13 123	△ 8 943	△ 7 727	△ 7 503	△ 11 647	3 828
	〃 増減率‰	△ 3.21	0.71	△ 5.74	△ 9.61	△ 5.04	△ 6.67	△ 6.85	△ 7.12	2.66

資料：統計分析課

注（１）平成23・24・25・26年の人口は各県の推計人口である。（10月1日現在）

（２）平成27年10月の人口は国勢調査（確定値）による。（10月1日現在）

（３）各月の人口は、平成27年国勢調査（確定値）を基礎とした推計人口である。

（４）‰：パーミル(千分率)

### 3 佐賀県の世帯数及び人口

(単位:世帯、人)

年 月	世帯数	人 口			自 然 動 態			社 会 動 態		
		計	男	女	出 生	死 亡	増 減	県外転入	県外転出	増 減
平成 23 年	297 524	846 922	398 747	448 175	7 771	9 513	△ 1 742	18 311	19 435	△ 1 124
24	299 776	843 505	397 209	446 296	7 424	9 485	△ 2 061	17 628	18 984	△ 1 356
25	301 958	839 615	395 366	444 249	7 304	9 710	△ 2 406	18 107	19 591	△ 1 484
26	303 808	835 016	393 190	441 826	7 289	9 699	△ 2 410	17 399	19 588	△ 2 189
27	<b>302 109</b>	<b>832 832</b>	<b>393 073</b>	<b>439 759</b>	<b>7 117</b>	<b>9 833</b>	<b>△ 2 716</b>	<b>17 778</b>	<b>20 270</b>	<b>△ 2 492</b>
平成28年11月	304 927	828 430	391 285	437 145	560	757	△ 197	1 266	1 027	239
12	305 039	828 185	391 179	437 006	519	878	△ 359	975	861	114
平成29年 1月	305 109	827 910	391 020	436 890	536	891	△ 355	1 004	924	80
2	305 063	827 391	390 834	436 557	579	1 051	△ 472	1 050	1 097	△ 47
3	305 101	826 865	390 672	436 193	523	879	△ 356	1 139	1 309	△ 170
4	305 249	824 030	389 109	434 921	621	940	△ 319	3 480	5 996	△ 2 516
5	306 526	824 743	389 588	435 155	504	762	△ 258	2 935	1 964	971
6	306 758	824 466	389 503	434 963	586	816	△ 230	1 257	1 304	△ 47
7	306 917	824 220	389 436	434 784	592	736	△ 144	1 141	1 243	△ 102
8	307 101	823 991	389 374	434 617	511	737	△ 226	1 256	1 259	△ 3
9	307 289	823 818	389 417	434 401	591	797	△ 206	1 350	1 317	33
10	307 514	823 620	389 350	434 270	543	734	△ 191	1 211	1 218	△ 7
11	307 872	823 672	389 444	434 228	580	845	△ 265	1 466	1 149	317
12	<b>307 916</b>	<b>823 326</b>	<b>389 290</b>	<b>434 036</b>	<b>561</b>	<b>845</b>	<b>△ 284</b>	<b>956</b>	<b>1 018</b>	<b>△ 62</b>

資料：統計分析課

- (注) (1) 各年10月1日現在。各月1日現在。  
 (2) 自然動態及び社会動態の数値は年間(前年10月1日～当年9月30日)または前月中のものである。  
 (3) 平成27年の世帯数及び人口は国勢調査(確定値)による。(10月1日現在)

## 4 市町別世帯数及び人口

(平成29年12月 1日現在)

(単位:世帯、人)

市町名	世帯数	人 口			自 然 動 態		社 会 動 態			
		計	男	女	出 生	死 亡	転 入		転 出	
							県 内	県 外	県 内	県 外
佐 賀 県	307 916	823 326	389 290	434 036	561	845	723	956	723	1 018
市 部 計	258 399	682 146	322 368	359 778	456	694	546	789	533	848
郡 部 計	49 517	141 180	66 922	74 258	105	151	177	167	190	170
佐賀市	95 280	235 065	111 027	124 038	155	231	138	273	157	301
唐津市	44 336	120 307	56 342	63 965	88	137	49	118	30	123
鳥栖市	28 868	73 898	35 427	38 471	60	65	73	154	45	134
多久市	6 856	19 118	8 873	10 245	6	18	20	31	52	33
伊万里市	20 138	54 480	26 143	28 337	34	55	31	61	41	76
武雄市	17 195	48 440	22 930	25 510	43	63	68	49	34	35
鹿島市	10 172	28 980	13 565	15 415	14	24	28	17	38	21
小城市	15 140	43 787	20 669	23 118	33	42	81	29	60	55
嬉野市	9 235	26 682	12 383	14 299	9	27	29	25	32	31
神埼市	11 179	31 389	15 009	16 380	14	32	29	32	44	39
神 埼 郡	5 989	16 333	8 073	8 260	13	13	43	18	39	28
吉野ヶ里町	5 989	16 333	8 073	8 260	13	13	43	18	39	28
三 養 基 郡	18 735	51 959	24 649	27 310	46	42	68	87	69	88
基山町	6 539	17 431	8 264	9 167	21	9	13	41	27	36
上峰町	3 398	9 381	4 442	4 939	8	10	20	9	18	14
みやき町	8 798	25 147	11 943	13 204	17	23	35	37	24	38
東 松 浦 郡	1 910	5 599	2 916	2 683	4	7	1	6	9	3
玄海町	1 910	5 599	2 916	2 683	4	7	1	6	9	3
西 松 浦 郡	6 990	19 778	9 180	10 598	12	25	10	20	15	21
有田町	6 990	19 778	9 180	10 598	12	25	10	20	15	21
杵 島 郡	13 064	39 126	18 176	20 950	25	54	54	29	53	22
大町町	2 510	6 529	2 994	3 535	5	13	6	5	10	2
江北町	3 301	9 472	4 420	5 052	9	17	21	8	20	5
白石町	7 253	23 125	10 762	12 363	11	24	27	16	23	15
藤 津 郡	2 829	8 385	3 928	4 457	5	10	1	7	5	8
太良町	2 829	8 385	3 928	4 457	5	10	1	7	5	8

資料：統計分析課

(注) (1) 自然動態及び社会動態の数値は前月中のものである。

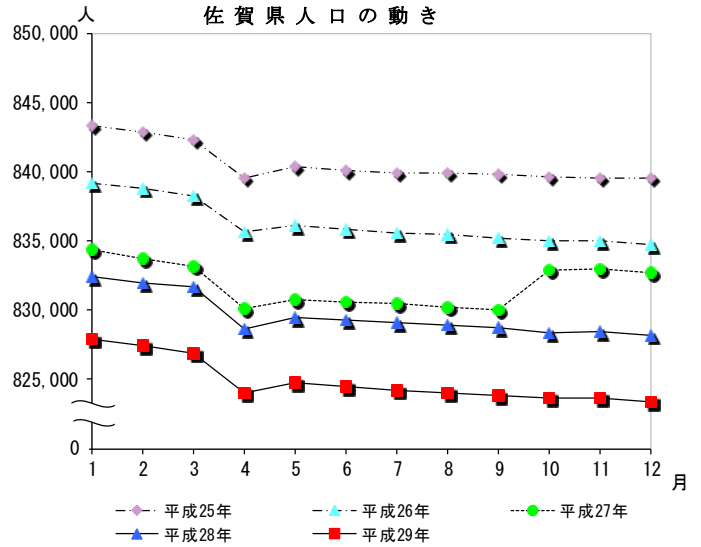
(2) 平成27年国勢調査確定値による人口及び世帯数を基礎とし、動態の数値を加減して算出したものである。

### I 佐賀県人口の動き

(単位:人)

月	平成25年	平成26年	平成27年	平成28年	平成29年
1	843,279	839,171	834,353	832,428	827,910
2	842,860	838,762	833,713	831,960	827,391
3	842,269	838,198	833,131	831,665	826,865
4	839,546	835,603	830,065	828,674	824,030
5	840,311	836,067	830,776	829,477	824,743
6	840,116	835,794	830,605	829,275	824,466
7	839,910	835,565	830,462	829,052	824,220
8	839,887	835,473	830,216	828,905	823,991
9	839,834	835,222	830,053	828,680	823,818
10	839,615	835,016	832,832	828,388	823,620
11	839,544	835,010	832,927	828,430	823,672
12	839,508	834,732	832,679	828,185	823,326

(注)各月1日現在の人口である。

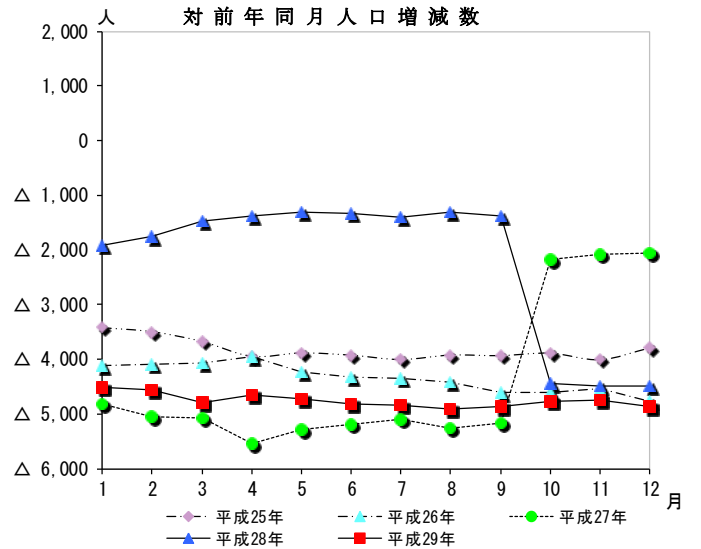


### II 対前年同月人口増減数

(単位:人)

月	平成25年	平成26年	平成27年	平成28年	平成29年
1	△ 3,424	△ 4,108	△ 4,818	△ 1,925	△ 4,518
2	△ 3,498	△ 4,098	△ 5,049	△ 1,753	△ 4,569
3	△ 3,675	△ 4,071	△ 5,067	△ 1,466	△ 4,800
4	△ 3,946	△ 3,943	△ 5,538	△ 1,391	△ 4,644
5	△ 3,886	△ 4,244	△ 5,291	△ 1,299	△ 4,734
6	△ 3,927	△ 4,322	△ 5,189	△ 1,330	△ 4,809
7	△ 4,006	△ 4,345	△ 5,103	△ 1,410	△ 4,832
8	△ 3,925	△ 4,414	△ 5,257	△ 1,311	△ 4,914
9	△ 3,935	△ 4,612	△ 5,169	△ 1,373	△ 4,862
10	△ 3,890	△ 4,599	△ 2,184	△ 4,444	△ 4,768
11	△ 4,010	△ 4,534	△ 2,083	△ 4,497	△ 4,758
12	△ 3,794	△ 4,776	△ 2,053	△ 4,494	△ 4,859

(注)各月1日現在の対前年増減である。

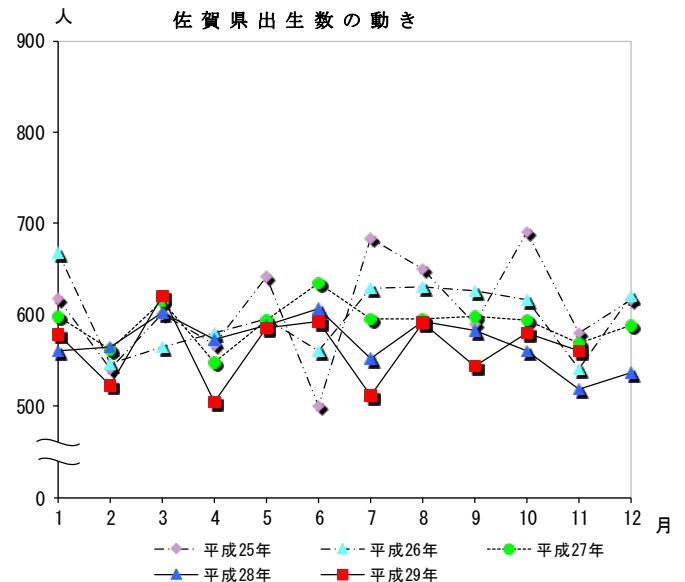


### III 佐賀県出生数の動き

(単位:人)

月	平成25年	平成26年	平成27年	平成28年	平成29年
1	618	668	598	561	579
2	541	547	562	565	523
3	601	565	615	603	621
4	567	580	548	573	504
5	641	596	594	588	586
6	500	560	634	606	592
7	683	629	596	552	511
8	650	631	595	593	591
9	590	626	598	583	543
10	690	616	594	560	580
11	580	541	569	519	561
12	617	620	588	536	
計	7,278	7,179	7,091	6,839	6,191

(注)各月1日から末日までの数値である。

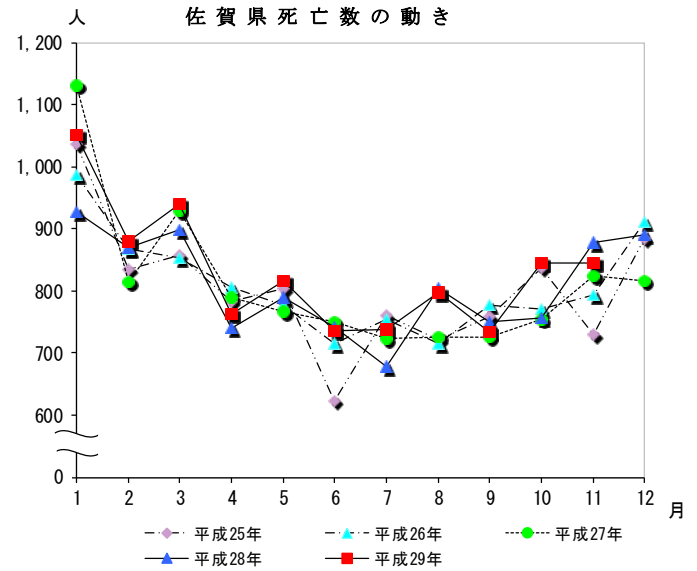


#### IV 佐賀県死亡数の動き

(単位:人)

月	平成25年	平成26年	平成27年	平成28年	平成29年
1	1,036	986	1,131	927	1,051
2	834	868	814	870	879
3	858	853	929	899	940
4	784	805	790	739	762
5	803	776	767	790	816
6	622	716	750	742	736
7	760	754	724	679	737
8	722	715	726	803	797
9	758	777	726	751	734
10	836	771	754	757	845
11	730	794	824	878	845
12	883	911	817	891	
計	9,626	9,726	9,752	9,726	9,142

(注)各月1日から末日までの数値である。

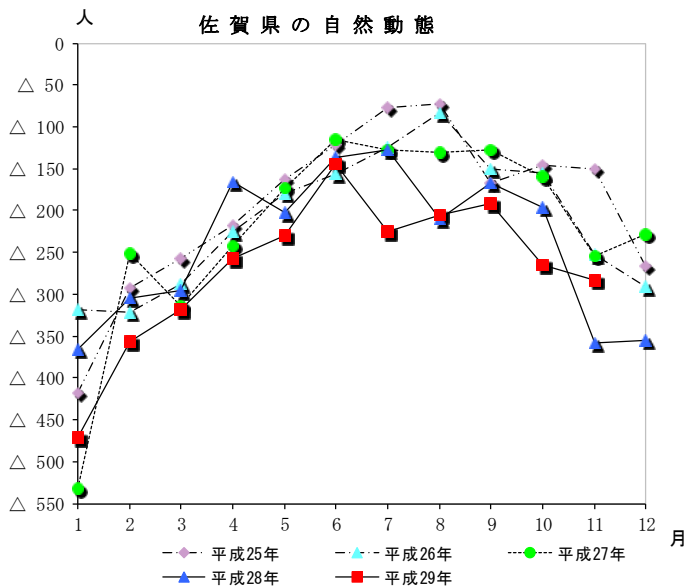


#### V 佐賀県の自然動態

(単位:人)

月	平成25年	平成26年	平成27年	平成28年	平成29年
1	△ 418	△ 318	△ 533	△ 366	△ 472
2	△ 293	△ 321	△ 252	△ 305	△ 356
3	△ 257	△ 288	△ 314	△ 296	△ 319
4	△ 217	△ 225	△ 242	△ 166	△ 258
5	△ 162	△ 180	△ 173	△ 202	△ 230
6	△ 122	△ 156	△ 116	△ 136	△ 144
7	△ 77	△ 125	△ 128	△ 127	△ 226
8	△ 72	△ 84	△ 131	△ 210	△ 206
9	△ 168	△ 151	△ 128	△ 168	△ 191
10	△ 146	△ 155	△ 160	△ 197	△ 265
11	△ 150	△ 253	△ 255	△ 359	△ 284
12	△ 266	△ 291	△ 229	△ 355	
計	△ 2,348	△ 2,547	△ 2,661	△ 2,887	△ 2,951

(注)各月1日から末日までの数値である。

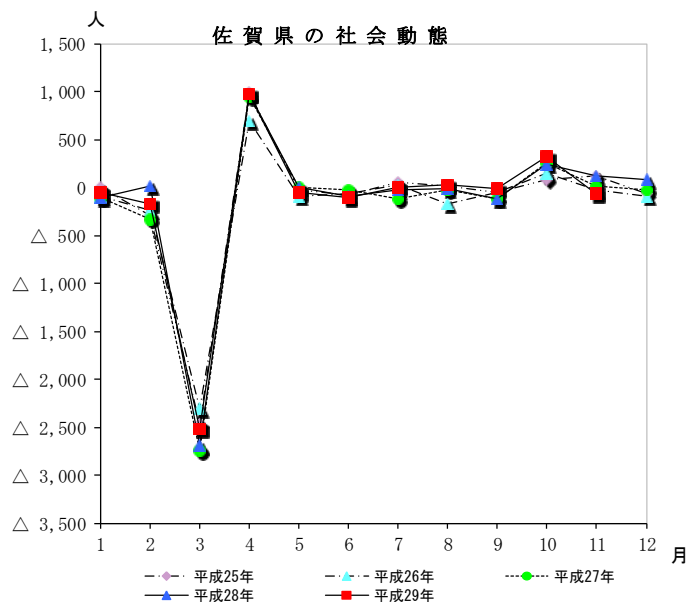


#### VI 佐賀県の社会動態

(単位:人)

月	平成25年	平成26年	平成27年	平成28年	平成29年
1	△ 1	△ 91	△ 107	△ 102	△ 47
2	△ 298	△ 243	△ 330	10	△ 170
3	△ 2,466	△ 2,307	△ 2,752	△ 2,695	△ 2,516
4	982	689	953	969	971
5	△ 33	△ 93	2	0	△ 47
6	△ 84	△ 73	△ 27	△ 87	△ 102
7	54	33	△ 118	△ 20	△ 3
8	19	△ 167	△ 32	△ 15	33
9	△ 51	△ 55	△ 117	△ 124	△ 7
10	75	149	255	239	317
11	114	△ 25	7	114	△ 62
12	△ 71	△ 88	△ 22	80	
計	△ 1,760	△ 2,271	△ 2,288	△ 1,631	△ 1,633

(注)各月1日から末日までの数値である。

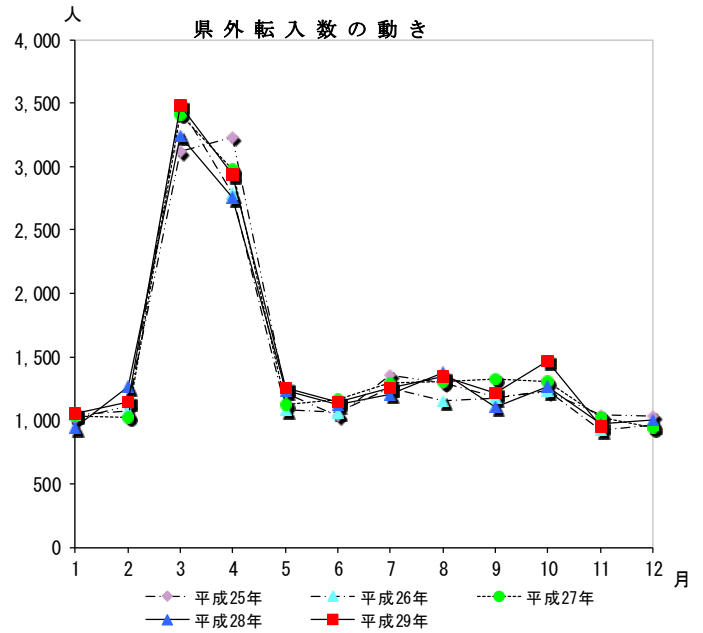


## Ⅶ 県外転入数の動き

(単位:人)

月	平成25年	平成26年	平成27年	平成28年	平成29年
1	1,017	1,046	1,033	944	1,050
2	1,117	1,071	1,023	1,268	1,139
3	3,115	3,475	3,410	3,236	3,480
4	3,234	2,787	2,978	2,759	2,935
5	1,216	1,087	1,127	1,231	1,257
6	1,030	1,063	1,159	1,120	1,141
7	1,360	1,255	1,297	1,202	1,256
8	1,299	1,157	1,309	1,375	1,350
9	1,182	1,169	1,322	1,104	1,211
10	1,220	1,231	1,306	1,266	1,466
11	1,041	925	1,027	975	956
12	1,028	964	939	1,004	
計	17,859	17,230	17,930	17,484	17,241

(注)各月1日から末日までの数値である。

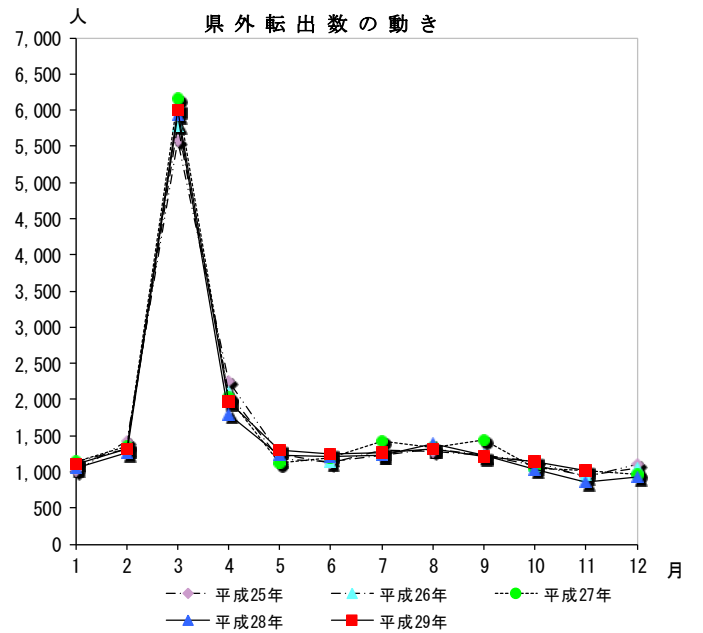


## Ⅷ 県外転出数の動き

(単位:人)

月	平成25年	平成26年	平成27年	平成28年	平成29年
1	1,018	1,137	1,140	1,046	1,097
2	1,415	1,314	1,353	1,258	1,309
3	5,581	5,782	6,162	5,931	5,996
4	2,252	2,098	2,025	1,790	1,964
5	1,249	1,180	1,125	1,231	1,304
6	1,114	1,136	1,186	1,207	1,243
7	1,306	1,222	1,415	1,222	1,259
8	1,280	1,324	1,341	1,390	1,317
9	1,233	1,224	1,439	1,228	1,218
10	1,145	1,082	1,051	1,027	1,149
11	927	950	1,020	861	1,018
12	1,099	1,052	961	924	
計	19,619	19,501	20,218	19,115	18,874

(注)各月1日から末日までの数値である。



## Ⅸ 佐賀県世帯数の動き

(単位:世帯)

月	平成25年	平成26年	平成27年	平成28年	平成29年
1	300,300	302,218	304,022	302,416	305,109
2	300,369	302,184	303,944	302,457	305,063
3	300,206	302,218	303,822	302,523	305,101
4	300,092	302,295	303,848	302,714	305,249
5	301,190	303,251	304,945	303,863	306,526
6	301,404	303,434	305,183	304,045	306,758
7	301,530	303,555	305,422	304,199	306,917
8	301,715	303,681	305,583	304,421	307,101
9	301,828	303,641	306,188	304,508	307,289
10	301,958	303,808	302,109	304,646	307,514
11	302,121	304,059	302,324	304,927	307,872
12	302,292	304,104	302,418	305,039	307,916

(注1)各月1日現在の世帯数である。

(注2)平成24年7月9日に住民基本台帳法の改正及び外国人登録制度の廃止が行われたことに伴い、従来別々に計上されていた日本人と外国人からなる世帯の世帯数を、平成24年の7月中の世帯増減において調整した。

