

## 5. 全国との比較 (事業所規模5人以上)

### (1) 賃金

常用労働者一人平均の月間現金給与総額は、佐賀県で 272,680円、全国で 319,453円となり、全国を 100とした格差は 85.4となった。

また、きまって支給する給与格差は 88.3、特別給与格差は 71.8となった。

### (2) 労働時間

常用労働者一人平均の月間総実労働時間数は、佐賀県で 153.6時間、全国で 143.3時間となり、全国を 100とした格差は 107.2となった。

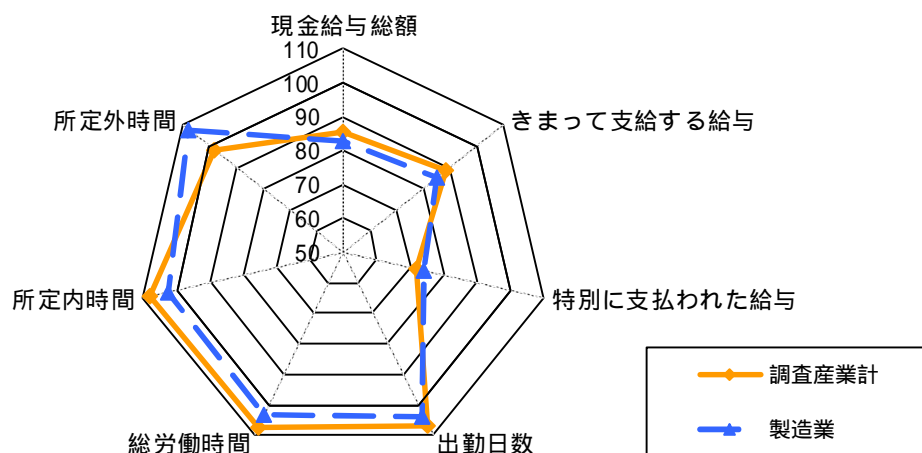
また、所定内労働時間格差は 107.9、所定外労働時間格差は 98.2、出勤日数格差は 106.5となった。

表 6 賃金及び労働時間の全国との比較(事業所規模5人以上)

	現金給与 総額	きまって 支給する 給与	特別給与	出勤日数	総実労働 時間	所定内 時間	所定外 時間
調査産業計	円	円	円	日	時間	時間	時間
佐賀県	272,680	231,737	40,943	19.7	153.6	142.9	10.7
全国	319,453	262,407	57,046	18.5	143.3	132.4	10.9
格差	85.4	88.3	71.8	106.5	107.2	107.9	98.2
製造業							
佐賀県	319,173	260,793	58,380	20.2	168.5	151.0	17.5
全国	385,458	306,577	78,881	19.5	163.5	147.3	16.2
格差	82.8	85.1	74.0	103.6	103.1	102.5	108.0
卸売業, 小売業							
佐賀県	201,859	178,046	23,813	19.0	143.0	132.9	10.1
全国	275,821	228,455	47,366	18.6	135.3	127.8	7.5
格差	73.2	77.9	50.3	102.2	105.7	104.0	134.7
医療, 福祉							
佐賀県	256,706	218,520	38,186	19.4	140.4	137.3	3.1
全国	303,356	255,516	47,840	18.3	135.4	130.1	5.3
格差	84.6	85.5	79.8	106.0	103.7	105.5	58.5

注：格差は全国 = 100

図 - 6 賃金、労働時間の全国との格差 (事業所規模5人以上: 全国 = 100)



## 6. 男女間比較 <事業所規模30人以上>

### (1) 賃金

常用労働者一人平均の月間現金給与総額を男女別にみると、男376,914円、女225,134円となり、格差（男＝100）は59.7となった。

産業別にみると、格差が最も大きいのは「運輸業，郵便業」の48.0、最も小さいのは「教育，学習支援業」の87.8であった。

### (2) 労働時間

常用労働者一人平均の月間総実労働時間数を男女別にみると、男167.3時間、女143.6時間となり、格差（男＝100）は85.8となった。

産業別にみると、格差が最も大きいのは「運輸業，郵便業」の65.3、最も小さいのは「医療，福祉」の104.0であった。

表 7 男女別の賃金，労働時間及び雇用（常用労働者），産業別男女格差

男 = 100

	現金給与 総額	きまって 支給する 給与	特別給与	出勤日数	総実労働 時間	所定内 時間	所定外 時間
	円	円	円	日	時間	時間	時間
(事業所規模30人以上)計	308,796	255,738	53,058	19.7	156.7	144.6	12.1
男	376,914	308,143	68,771	19.9	167.3	150.6	16.7
女	225,134	191,374	33,760	19.3	143.6	137.3	6.3
(男女間の格差)							
調査産業計	59.7	62.1	49.1	97.0	85.8	91.2	37.7
建設業	61.2	61.1	61.8	96.3	91.3	94.4	39.4
製造業	51.8	55.7	37.1	96.5	87.9	92.3	56.7
電気・ガス・熱供給・水道業	79.9	72.5	108.6	98.9	90.1	98.2	14.6
情報通信業	79.1	72.5	99.7	96.1	91.0	94.5	59.8
運輸業，郵便業	48.0	47.9	48.3	87.5	65.3	71.3	31.0
卸売業，小売業	48.1	52.0	25.2	95.4	77.2	80.9	38.0
金融業，保険業	55.1	59.9	38.8	97.0	94.2	95.4	59.2
不動産，物品賃貸等	53.9	56.5	17.3	94.6	88.5	89.5	53.8
学術研究，専門・技術サービス業	51.9	55.4	39.6	100.5	92.1	99.5	25.0
宿泊業，飲食サービス業	62.1	63.7	34.7	96.8	88.8	89.8	77.3
生活関連サービス業，娯楽業	53.8	55.9	32.5	92.1	84.3	85.8	68.9
教育，学習支援業	87.8	88.0	87.0	99.5	95.3	98.3	49.0
医療，福祉	61.5	61.2	63.3	107.7	104.0	105.3	68.0
複合サービス事業	62.1	66.6	45.0	97.5	94.9	95.4	72.2
サービス業（他に分類されないもの）	57.6	62.3	28.2	96.5	82.9	88.3	37.4

図 - 7 男女間の格差（事業所規模30人以上：男＝100）

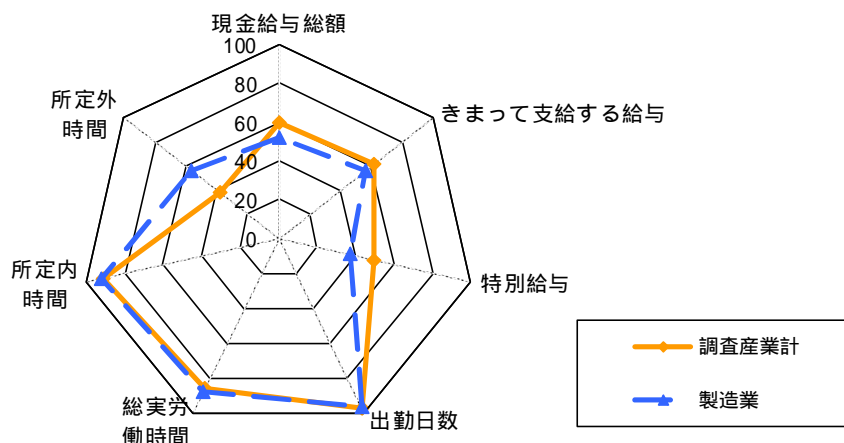


表 8 規模別、男女別の賃金、労働時間及び雇用（常用労働者）

調査産業計

	現金給与総額	きまってる支給する給与	所定内給与	特別給与	出勤日数	総実労働時間	所定内時間	所定外時間	常用労働者数
	円	円	円	円	日	時間	時間	時間	人
5人以上	272,680	231,737	213,361	40,943	19.7	153.6	142.9	10.7	253,772
男	341,040	286,982		54,058	20.3	168.2	152.3	15.9	132,172
女	198,317	171,641		26,676	19.2	137.8	132.7	5.1	121,599
30人以上	308,796	255,738	232,555	53,058	19.7	156.7	144.6	12.1	138,842
男	376,914	308,143		68,771	19.9	167.3	150.6	16.7	76,508
女	225,134	191,374		33,760	19.3	143.6	137.3	6.3	62,334
5～29人	229,082	202,764	190,192	26,318	19.8	150.0	140.8	9.2	114,928
男	291,781	257,925		33,856	20.7	169.3	154.5	14.8	55,664
女	170,128	150,898		19,230	19.0	131.7	127.9	3.8	59,265
30～99人	279,104	236,171	221,360	42,933	19.5	152.1	142.5	9.6	75,970
男	339,456	284,260		55,196	19.8	163.1	149.0	14.1	40,193
女	211,273	182,123		29,150	19.2	139.6	135.1	4.5	35,777
100人以上	344,690	279,392	246,088	65,298	19.9	162.2	147.2	15.0	62,873
男	418,380	334,582		83,798	20.1	172.0	152.4	19.6	36,315
女	243,822	203,847		39,975	19.5	148.8	140.1	8.7	26,558

図-8 事業所規模別、男女別の現金給与総額

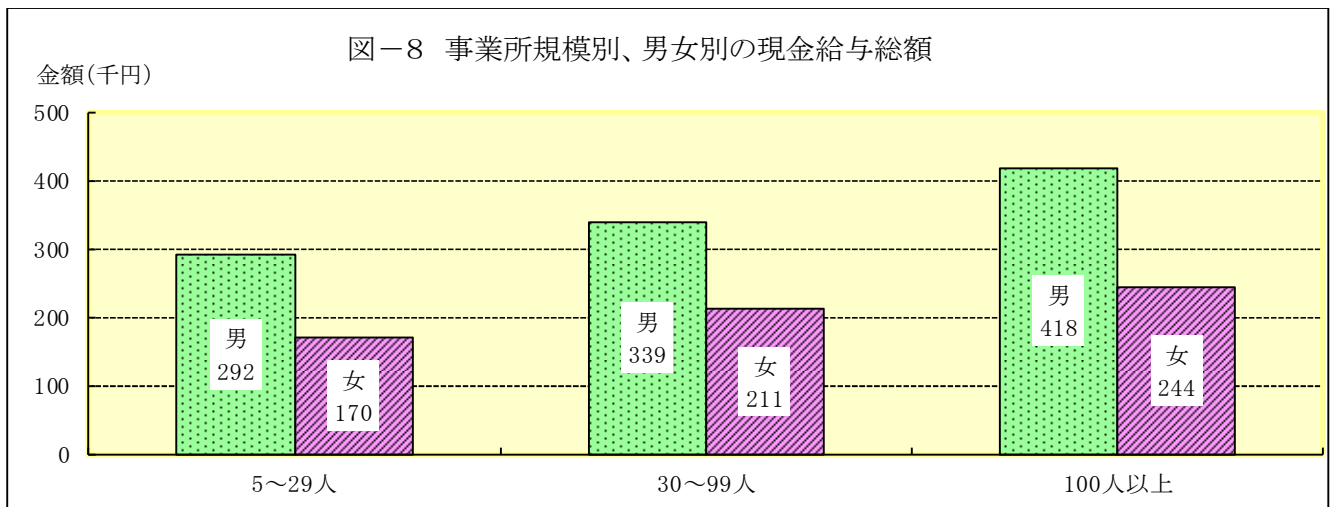


図-9 事業所規模別、男女別の総実労働時間

