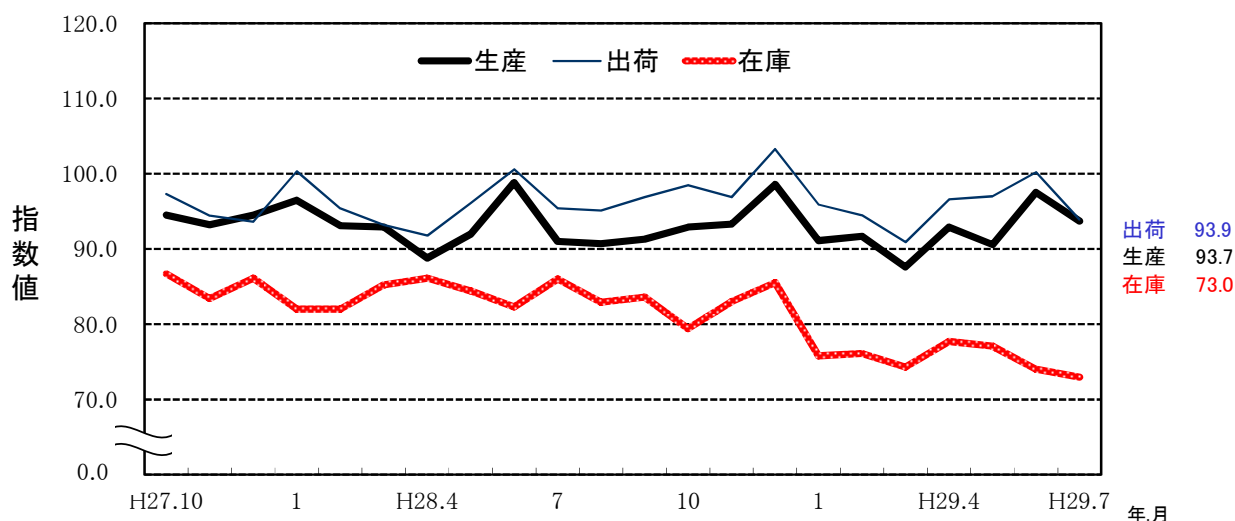


# 佐賀県鉱工業指数 平成29年7月分 (平成22年基準)

(前月比)

【生産指数】	93.7	( $\Delta 3.9\%$ )
【出荷指数】	93.9	( $\Delta 6.3\%$ )
【在庫指数】	73.0	( $\Delta 1.4\%$ )

佐賀県鉱工業指数(季節調整済)の推移



佐賀県、九州、全国の指数 平成22年=100

	生産指数		出荷指数		在庫指数	
	6月	7月	6月	7月	6月	7月
佐賀県	97.5	<b>93.7</b>	100.2	<b>93.9</b>	74.0	<b>73.0</b>
前月比	7.6	$\Delta 3.9$	3.3	$\Delta 6.3$	$\Delta 4.0$	$\Delta 1.4$
前年同月比	$\Delta 1.3$	<b>3.0</b>	$\Delta 0.4$	$\Delta 1.6$	$\Delta 10.2$	$\Delta 15.1$
九州	R109.2	<b>P107.6</b>	R115.9	<b>P107.8</b>	R114.0	<b>P116.2</b>
前月比	2.4	$\Delta 1.5$	3.2	$\Delta 7.0$	$\Delta 3.7$	1.9
前年同月比	6.1	<b>4.2</b>	7.6	$\Delta 0.2$	$\Delta 2.3$	$\Delta 1.5$
全国	R102.3	<b>P101.5</b>	R100.7	<b>P100.0</b>	R109.1	<b>P107.8</b>
前月比	2.2	$\Delta 0.8$	2.5	$\Delta 0.7$	$\Delta 2.0$	$\Delta 1.2$
前年同月比	5.5	<b>4.7</b>	5.3	<b>4.1</b>	$\Delta 2.9$	$\Delta 2.4$

注) Pは速報値、Rは確報値を表し、指数値はすべて季節調整済指数である。

前月比は季節調整済指数、前年同月比は原指数を比較したものであり、各比率は伸び率(%)である。

九州の指数は九州経済産業局、全国の指数は経済産業省算出による指数である。

平成 29 年 7 月 の 動 向

＜生産指数＞

生産指数は、93.7で前月比3.9%減少した。

業種別では、一般機械工業、その他の窯業・土石製品工業、印刷業、ゴム製品工業、繊維工業の5業種が上昇した。

一方、化学工業、金属製品工業、輸送機械工業、情報通信機械器具工業、電気機械器具工業など16業種が低下した。

また、前年同月比では、3.0%増加し、22業種のうち13業種が前年同月の指数値を上回った。

＜出荷指数＞

生産者出荷指数は、93.9で前月比6.3%減少した。

業種別では、22業種のうち4業種が上昇した。

前年同月比では、1.6%減少した。

＜在庫指数＞

生産者製品在庫指数は、73.0で前月比1.4%減少した。

前年同月比は、15.1%減少した。

佐 賀 県 鉱 工 業 指 数 業 種 別 動 向

主 な 上 昇 業 種	ウエイト	季節調整 済指数	前月比 (%)	前年同 月比(%)	摘 要 (前 月 比)
<b>＜生産指数＞</b>					
一般機械工業	808.8	128.3	65.5	101.6	3ヶ月連続の上昇
その他の窯業・土石製品工業	205.0	85.6	12.0	11.1	5ヶ月連続の上昇
印刷業	151.8	121.1	7.7	1.4	2ヶ月連続の上昇
ゴム製品工業	377.4	115.1	3.0	9.7	2ヶ月連続の上昇
繊維工業	177.8	87.1	3.1	△ 9.1	2ヶ月連続の上昇
<b>＜出荷指数＞</b>					
一般機械工業	544.1	136.9	56.6	84.8	3ヶ月連続の上昇
電子部品・デバイス工業	1124.0	58.0	2.1	19.6	2ヶ月ぶりの上昇
繊維工業	111.1	90.6	4.0	△ 7.8	2ヶ月ぶりの上昇
<b>＜在庫指数＞</b>					
化学工業	2150.7	84.8	11.0	△ 4.5	2ヶ月連続の上昇
非鉄金属工業	161.5	176.9	26.0	△ 30.0	2ヶ月ぶりの上昇

主 な 低 下 業 種	ウエイト	季節調整 済指数	前月比 (%)	前年同 月比(%)	摘 要 (前 月 比)
<b>＜生産指数＞</b>					
化学工業	1469.7	87.1	△ 14.2	△ 1.8	2ヶ月ぶりの低下
金属製品工業	685.5	82.8	△ 21.2	△ 8.1	2ヶ月ぶりの低下
輸送機械工業	1243.7	91.7	△ 7.4	3.7	2ヶ月ぶりの低下
情報通信機械器具工業	85.7	77.1	△ 52.4	59.2	2ヶ月連続の低下
電気機械器具工業	613.5	99.4	△ 10.1	△ 27.9	2ヶ月連続の低下
<b>＜出荷指数＞</b>					
化学工業	898.4	77.6	△ 23.3	△ 13.6	3ヶ月ぶりの低下
金属製品工業	629.0	85.4	△ 22.9	△ 8.4	2ヶ月ぶりの低下
電気機械器具工業	893.6	99.4	△ 10.1	△ 27.9	2ヶ月連続の低下
<b>＜在庫指数＞</b>					
電子部品・デバイス工業	1481.5	41.1	△ 20.8	△ 38.8	2ヶ月連続の低下
鉄鋼業	1583.1	32.6	△ 20.1	△ 5.1	3ヶ月連続の低下

佐賀県鉱工業指数の推移

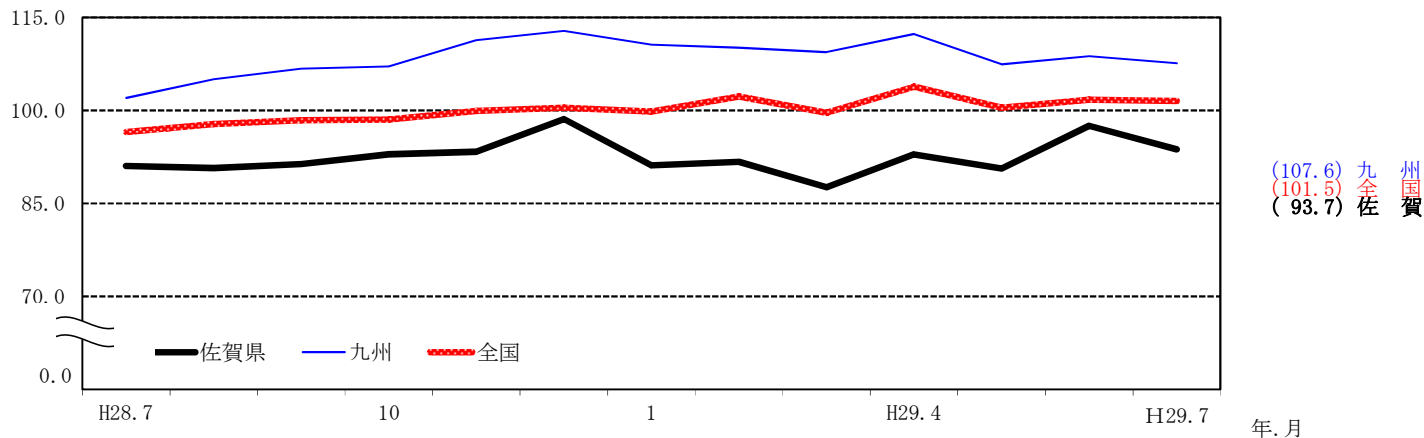
平成22年(2010年)=100

		生産		出荷		在庫	
		原指数	前年同期比	原指数	前年同期比	原指数	前年同期比
年別	平成23年	100.7	0.7	98.5	△ 1.5	102.1	2.1
	24年	96.1	△ 4.6	93.0	△ 5.6	101.8	△ 0.3
	25年	92.4	△ 3.9	96.1	3.3	92.8	△ 8.8
	26年	95.8	3.7	98.8	2.8	78.3	△ 15.6
	27年	94.3	△ 1.6	96.9	△ 1.9	84.7	8.2
四半期別	28年 4~6	90.8	2.4	93.1	2.0	83.6	△ 0.5
	7~9	89.3	△ 5.0	94.7	△ 3.1	84.1	△ 2.7
	10~12	96.6	0.7	99.4	4.3	83.6	△ 3.4
	29年 1~3	91.7	△ 4.3	97.2	△ 1.8	75.1	△ 9.2
	4~6	91.8	1.1	95.4	2.5	75.7	△ 9.4
月別	28年 5月	87.8	0.7	89.3	1.4	84.2	0.5
	6月	95.1	5.9	96.9	5.0	81.7	△ 2.4
	7月	90.6	△ 6.1	96.4	△ 4.4	86.1	3.7
	8月	82.9	△ 3.3	87.7	△ 0.9	83.3	△ 5.1
	9月	94.3	△ 5.4	100.1	△ 3.7	82.9	△ 6.3
	10月	94.8	△ 2.5	97.9	0.1	81.2	△ 8.5
	11月	95.1	1.0	96.6	3.8	84.6	△ 0.5
	12月	99.8	3.5	103.6	9.1	85.1	△ 0.7
	29年 1月	85.5	△ 4.0	89.8	△ 2.1	77.0	△ 7.6
	2月	91.5	△ 3.1	97.2	△ 0.8	76.6	△ 7.2
	3月	98.1	△ 5.7	104.5	△ 2.5	71.8	△ 12.8
	4月	94.3	5.4	98.5	5.7	76.7	△ 9.8
	5月	87.2	△ 0.7	91.2	2.1	76.9	△ 8.7
	6月	93.9	△ 1.3	96.5	△ 0.4	73.4	△ 10.2
	7月	93.3	3.0	94.9	△ 1.6	73.1	△ 15.1
		季節調整済指数	前月(期)比	季節調整済指数	前月(期)比	季節調整済指数	前月(期)比
	四半期別	28年 4~6	93.2	△ 1.1	96.2	△ 0.1	84.3
7~9		91.0	△ 2.4	95.8	△ 0.4	84.2	△ 0.1
10~12		94.9	4.3	99.6	4.0	82.6	△ 1.9
29年 1~3		90.1	△ 5.1	93.8	△ 5.8	75.4	△ 8.7
4~6		93.7	4.0	97.9	4.4	76.3	1.2
月別	28年 5月	92.0	3.6	96.1	4.7	84.4	△ 2.0
	6月	98.8	7.4	100.6	4.7	82.3	△ 2.5
	7月	91.0	△ 7.9	95.4	△ 5.2	86.0	4.5
	8月	90.7	△ 0.3	95.1	△ 0.3	82.9	△ 3.6
	9月	91.3	0.7	96.9	1.9	83.6	0.8
	10月	92.9	1.8	98.5	1.7	79.4	△ 5.0
	11月	93.3	0.4	96.9	△ 1.6	83.0	4.5
	12月	98.6	5.7	103.3	6.6	85.5	3.0
	29年 1月	91.1	△ 7.6	95.9	△ 7.2	75.8	△ 11.3
	2月	91.7	0.7	94.5	△ 1.5	76.1	0.4
	3月	87.6	△ 4.5	90.9	△ 3.8	74.3	△ 2.4
	4月	92.9	6.1	96.6	6.3	77.7	4.6
	5月	90.6	△ 2.5	97.0	0.4	77.1	△ 0.8
	6月	97.5	7.6	100.2	3.3	74.0	△ 4.0
	7月	93.7	△ 3.9	93.9	△ 6.3	73.0	△ 1.4

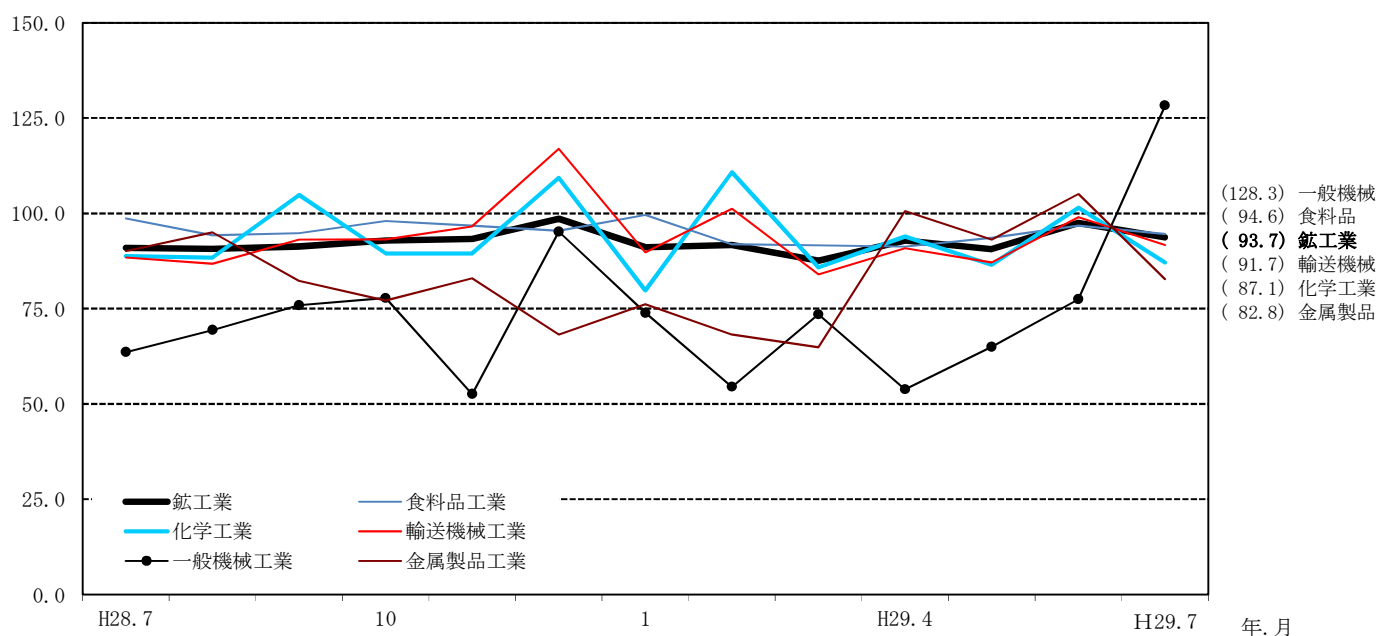
注) 平成28年及び平成29年の数値は年間補正後若干変動する場合がある。

前年同期比は原指数、前月(期)比は季節調整済指数を比較したものであり、各比率は伸び率(%)である。

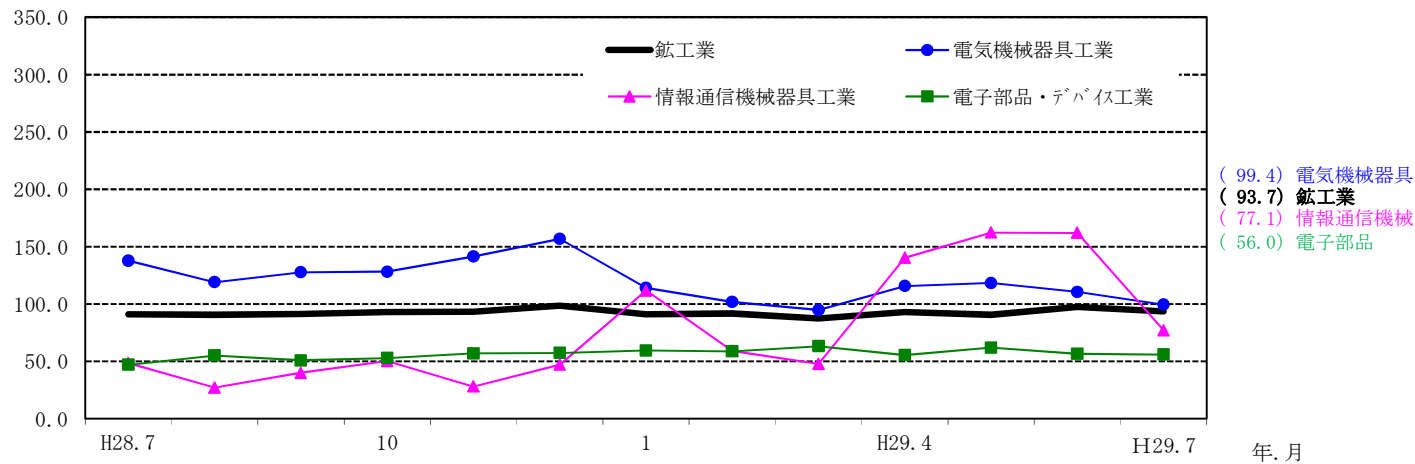
○ 佐賀県、九州、全国の生産指数（季節調整済 平成22年=100）



○ 佐賀県の業種別生産指数 上位1~5位（季節調整済 平成22年=100）



○ 佐賀県の業種別生産指数 電気機械工業（季節調整済 平成22年=100）

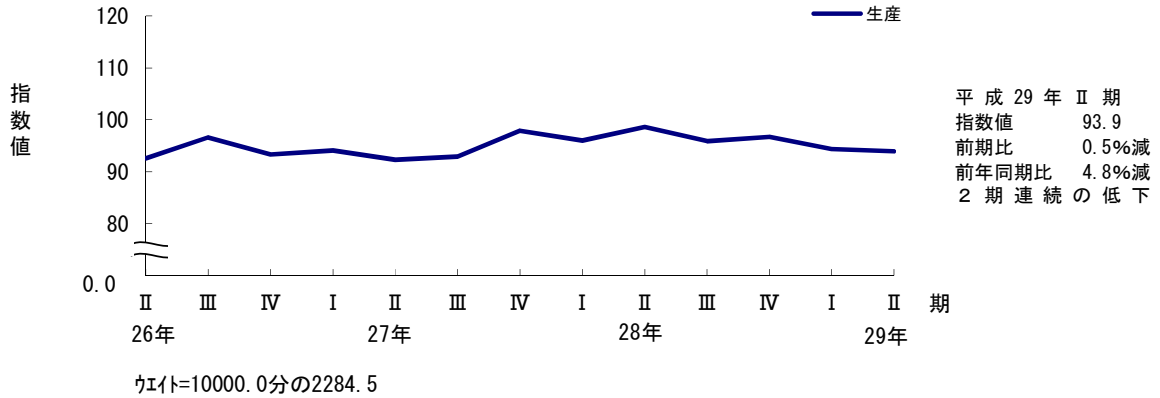


※「電気機械工業」には「電気機械器具工業」、「情報通信機械器具工業」、「電子部品・デバイス工業」が含まれます。

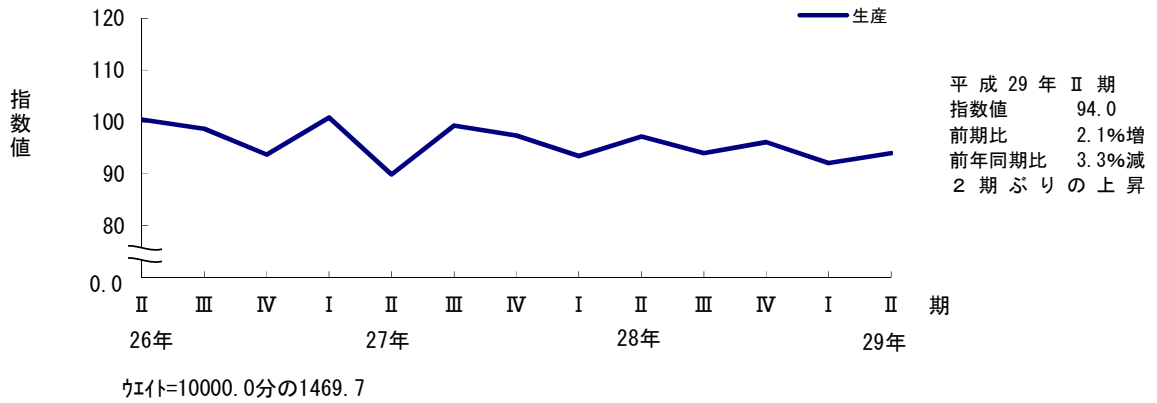
佐賀県主要業種の四半期別生産指数の推移  
(平成26年Ⅱ期から平成29年Ⅱ期まで)

季節調整済 平成22年=100

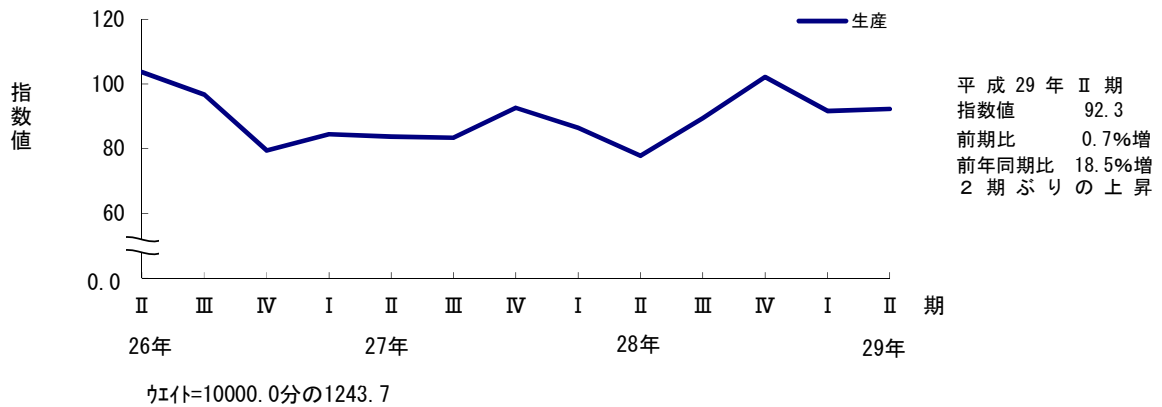
食料品工業



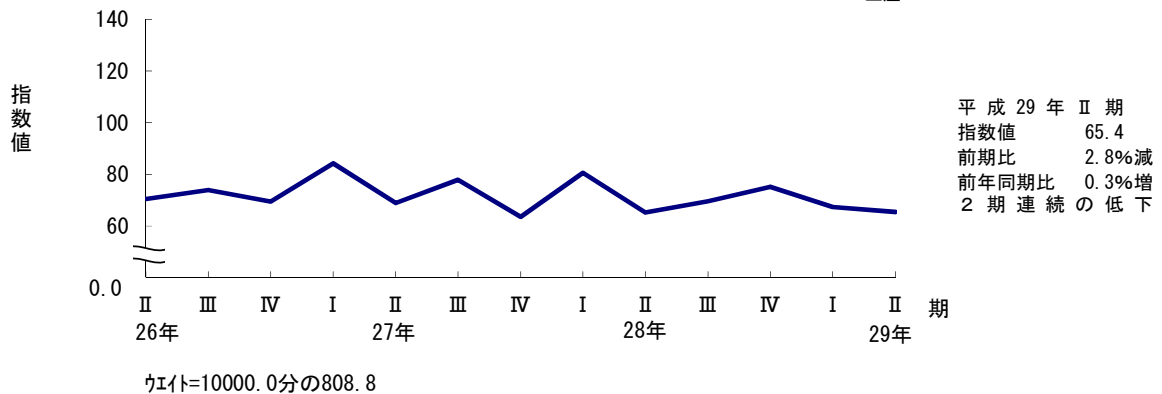
化学工業



輸送機械工業



一般機械工業











特殊分類別生産指数

(平成22年=100)

年月(期)	鉱工業	最終 需要財	投資財	資本財	建設財				生産財	鉱工 業用 生産財	その 他用 生産財
						消費財	耐久 消費財	非耐久 消費財			
ウェイト	10000.0	6493.6	2884.2	2209.1	675.1	3609.4	483.7	3125.7	3506.4	3069.9	436.5
原指数											
平成23年	100.7	100.8	98.9	99.5	96.9	102.4	107.0	101.7	100.5	100.3	101.4
24年	96.1	94.8	93.7	96.2	85.6	95.7	94.5	95.9	98.4	95.3	120.2
25年	92.4	92.3	98.2	101.0	89.0	87.6	52.6	93.0	92.7	93.8	85.2
26年	95.8	97.4	101.9	105.4	90.3	93.8	100.4	92.8	92.8	92.4	95.6
27年	94.3	94.9	97.5	101.2	85.6	92.7	100.3	91.5	93.3	92.8	96.3
28年Ⅱ期	90.8	90.0	86.2	90.8	71.1	93.0	87.2	93.9	92.2	90.9	101.4
Ⅲ期	89.3	86.0	80.2	81.2	77.0	90.5	79.9	92.2	95.4	98.0	76.8
Ⅳ期	96.6	95.2	91.0	93.3	83.5	98.5	114.3	96.0	99.2	101.3	84.0
29年Ⅰ期	91.7	90.2	88.0	90.5	79.6	92.1	121.8	87.5	94.4	95.4	87.5
Ⅱ期	91.8	91.0	92.2	97.6	74.4	90.0	76.6	92.1	93.4	95.0	82.1
28年5月	87.8	86.8	82.1	86.1	69.0	90.5	76.5	92.7	89.6	88.7	95.6
6月	95.1	91.0	86.5	89.0	78.1	94.6	84.6	96.1	102.7	100.1	121.3
7月	90.6	87.0	81.6	82.2	79.6	91.3	83.9	92.5	97.2	99.7	79.6
8月	82.9	79.8	74.3	74.6	73.1	84.1	72.4	85.9	88.7	91.5	69.4
9月	94.3	91.1	84.8	86.7	78.3	96.2	83.3	98.2	100.2	102.9	81.3
10月	94.8	92.6	87.5	90.2	78.7	96.6	111.5	94.3	98.9	101.2	82.3
11月	95.1	92.3	85.4	83.1	92.8	97.8	111.0	95.8	100.3	103.4	78.2
12月	99.8	100.6	100.1	106.5	79.1	101.0	120.4	98.0	98.4	99.4	91.4
29年1月	85.5	83.1	80.8	83.4	72.0	85.0	121.7	79.3	89.9	91.5	79.0
2月	91.5	90.1	86.5	88.5	79.7	93.1	127.7	87.7	94.1	95.3	85.7
3月	98.1	97.5	96.7	99.6	87.1	98.1	116.0	95.4	99.2	99.4	97.9
4月	94.3	95.7	101.0	110.1	71.4	91.4	91.6	91.4	91.7	93.1	82.0
5月	87.2	85.6	83.2	86.6	72.1	87.4	70.0	90.1	90.4	91.3	83.6
6月	93.9	91.6	92.3	96.1	79.6	91.1	68.3	94.7	98.0	100.5	80.6
7月	93.3	92.2	99.1	104.1	82.9	86.7	68.1	89.6	95.4	97.4	81.9
前年同月比(%)	3.0	6.0	21.4	26.6	4.1	△ 5.0	△ 18.8	△ 3.1	△ 1.9	△ 2.3	2.9
季節調整済指数											
28年Ⅱ期	93.2	92.9	90.8	95.2	76.9	94.1	96.6	93.8	93.5	92.3	108.9
Ⅲ期	91.0	87.5	80.7	81.7	76.0	92.7	105.8	91.1	97.6	98.8	87.6
Ⅳ期	94.9	95.5	95.0	98.4	84.0	97.7	111.5	95.6	93.8	99.1	67.5
29年Ⅰ期	90.1	86.6	81.6	83.9	75.4	90.4	92.5	90.1	97.2	96.3	97.2
Ⅱ期	93.7	93.2	96.0	100.7	80.6	90.8	85.4	91.6	94.7	95.8	90.6
28年5月	92.0	90.4	87.6	91.8	75.1	93.1	90.3	94.3	94.5	94.1	102.0
6月	98.8	97.0	93.6	97.7	81.7	97.1	104.9	95.9	101.5	97.7	131.2
7月	91.0	87.5	80.3	81.7	78.8	92.7	105.3	91.4	97.4	98.4	91.4
8月	90.7	87.3	82.7	82.6	83.4	89.8	102.7	88.0	96.1	98.6	82.7
9月	91.3	87.6	79.1	80.9	65.8	95.5	109.3	93.8	99.3	99.4	88.8
10月	92.9	93.1	87.4	89.4	82.5	97.3	116.0	94.7	92.5	96.7	68.9
11月	93.3	95.7	90.6	89.9	90.7	99.7	111.0	96.6	89.0	98.2	46.3
12月	98.6	97.8	107.0	116.0	78.8	96.2	107.6	95.4	99.9	102.5	87.2
29年1月	91.1	87.8	87.3	91.7	74.9	87.7	94.8	87.6	98.2	97.1	92.7
2月	91.7	87.6	79.6	80.8	77.1	94.8	94.5	95.2	100.4	98.9	104.5
3月	87.6	84.5	78.0	79.3	74.2	88.6	88.2	87.6	93.1	93.0	94.4
4月	92.9	93.3	99.1	104.3	79.9	89.8	89.1	89.7	93.2	94.2	95.4
5月	90.6	88.8	88.9	92.4	78.5	89.0	82.3	90.6	94.0	95.1	89.1
6月	97.5	97.6	99.9	105.5	83.3	93.5	84.7	94.5	96.8	98.1	87.2
7月	93.7	92.7	97.5	103.4	82.1	88.0	85.5	88.5	95.6	96.1	94.0
前月比(%)	△ 3.9	△ 5.0	△ 2.4	△ 2.0	△ 1.4	△ 5.9	0.9	△ 6.3	△ 1.2	△ 2.0	7.8

平成28年及び平成29年の数値は年間補正後若干変動する場合がある。

特殊分類別出荷指数

(平成22年=100)

年月(期)	鉱工業	最終 需要財	投資財			消費財	耐久 消費財	非耐久 消費財	生産財	鉱工 業用 生産財	その 他用 生産財
			投資財	資本財	建設財						
ウェイト	10000.0	6159.7	2972.3	2370.3	602.0	3187.4	489.3	2698.1	3840.3	3583.6	256.7
原指数											
平成23年	98.5	99.7	94.3	94.7	92.8	104.8	126.5	100.9	96.6	96.3	100.9
24年	93.0	94.5	90.9	92.7	84.0	97.8	107.1	96.1	90.6	89.7	103.8
25年	96.1	97.5	101.0	103.7	90.2	94.2	102.1	92.8	94.0	93.5	101.4
26年	98.8	101.6	108.4	112.0	94.2	95.3	100.4	94.3	94.4	93.6	105.7
27年	96.9	98.5	104.4	108.1	89.8	92.9	101.6	91.4	94.5	93.5	108.7
28年Ⅱ期	93.1	93.2	93.9	97.2	81.0	92.6	95.2	92.1	93.0	91.0	121.0
Ⅲ期	94.7	89.2	88.7	89.3	86.3	89.8	75.4	92.4	103.6	104.0	98.4
Ⅳ期	99.4	96.0	97.7	98.8	93.2	94.5	92.8	94.8	104.8	105.2	99.1
29年Ⅰ期	97.2	93.8	92.4	91.8	94.6	95.2	141.2	86.8	102.5	101.9	111.2
Ⅱ期	95.4	92.5	95.5	97.9	86.0	89.7	89.0	89.8	100.1	98.7	119.0
28年5月	89.3	88.8	88.7	91.8	76.8	89.0	78.1	90.9	90.0	88.7	107.2
6月	96.9	93.4	97.1	98.4	92.1	89.8	71.8	93.1	102.7	100.6	131.9
7月	96.4	91.5	90.7	90.5	91.4	92.4	80.6	94.5	104.3	104.1	106.5
8月	87.7	82.7	81.1	81.5	79.4	84.3	71.8	86.5	95.8	95.8	96.3
9月	100.1	93.5	94.2	95.8	88.0	92.8	73.8	96.3	110.7	112.0	92.5
10月	97.9	92.8	92.5	94.0	86.5	93.1	86.9	94.2	106.1	107.4	88.0
11月	96.6	91.8	95.3	93.9	100.8	88.6	91.9	88.0	104.3	105.2	91.8
12月	103.6	103.4	105.3	108.6	92.3	101.7	99.5	102.1	104.0	103.0	117.4
29年1月	89.8	85.5	87.6	87.4	88.4	83.6	115.0	77.9	96.6	96.4	98.6
2月	97.2	94.4	90.7	90.1	93.3	97.8	143.6	89.5	101.8	101.3	109.0
3月	104.5	101.6	98.8	98.0	102.0	104.1	165.0	93.1	109.2	108.0	125.9
4月	98.5	97.9	102.6	107.9	81.7	93.5	130.9	86.7	99.5	97.8	122.6
5月	91.2	88.5	88.5	89.8	83.5	88.6	74.2	91.2	95.4	94.2	112.4
6月	96.5	91.0	95.4	96.1	92.7	87.0	62.0	91.5	105.3	104.1	122.0
7月	94.9	89.9	94.4	96.1	87.7	85.7	72.6	88.1	102.8	103.2	97.9
前年同月比(%)	△ 1.6	△ 1.7	4.1	6.2	△ 4.0	△ 7.3	△ 9.9	△ 6.8	△ 1.4	△ 0.9	△ 8.1
季節調整済指数											
28年Ⅱ期	96.2	96.8	100.0	103.0	87.8	94.4	98.8	93.5	95.7	94.8	107.6
Ⅲ期	95.8	91.2	89.7	90.1	85.9	92.5	101.1	90.9	102.4	102.0	106.0
Ⅳ期	99.6	97.5	102.9	105.7	94.1	92.5	106.4	90.2	103.5	103.2	106.5
29年Ⅰ期	93.8	88.2	84.2	83.6	88.0	92.8	98.8	91.7	102.7	102.2	110.2
Ⅱ期	97.9	95.5	100.5	102.3	93.5	91.5	91.3	91.3	102.3	102.2	105.9
28年5月	96.1	94.6	99.2	102.0	83.1	91.9	92.9	91.9	97.4	96.9	103.0
6月	100.6	100.7	104.0	106.3	95.9	97.3	101.5	96.3	100.7	99.7	114.0
7月	95.4	92.0	91.4	92.0	92.8	92.6	99.5	91.5	101.1	100.8	104.0
8月	95.1	90.1	89.7	90.0	90.4	90.9	102.7	88.5	102.7	102.2	107.9
9月	96.9	91.5	88.1	88.4	74.4	93.9	101.0	92.6	103.5	103.0	106.0
10月	98.5	95.5	95.7	97.4	92.2	95.7	105.6	93.9	102.5	102.4	101.7
11月	96.9	94.6	100.3	100.5	99.6	90.3	107.0	87.2	100.5	100.4	100.4
12月	103.3	102.5	112.8	119.3	90.4	91.6	106.7	89.6	107.4	106.7	117.4
29年1月	95.9	91.4	93.7	95.2	88.0	88.9	96.8	87.1	102.8	101.5	121.6
2月	94.5	89.9	84.5	83.6	90.4	96.8	99.7	96.6	103.2	102.9	106.7
3月	90.9	83.2	74.4	72.1	85.5	92.6	99.9	91.3	102.2	102.3	102.2
4月	96.6	95.0	101.3	104.1	94.3	89.3	97.5	87.7	102.1	102.4	105.9
5月	97.0	93.5	98.0	98.8	89.6	91.0	88.7	91.5	101.5	101.2	106.4
6月	100.2	98.1	102.1	103.9	96.5	94.3	87.6	94.6	103.2	103.1	105.5
7月	93.9	90.4	95.1	97.7	89.1	85.9	89.7	85.3	99.6	99.9	95.6
前月比(%)	△ 6.3	△ 7.8	△ 6.9	△ 6.0	△ 7.7	△ 8.9	2.4	△ 9.8	△ 3.5	△ 3.1	△ 9.4

平成28年及び平成29年の数値は年間補正後若干変動する場合がある。

特殊分類別在庫指数

(平成22年=100)

年月(期)	鉱工業	最終 需要財	投資財			消費財			生産財	鉱工業用 生産財	その他用 生産財
			投資財	資本財	建設財	消費財	耐久 消費財	非耐久 消費財			
ウェイト	10000.0	4612.6	934.5	132.1	802.4	3678.1	254.2	3423.9	5387.4	5002.7	384.7
原指数											
平成23年	102.1	95.0	93.6	126.4	88.2	95.3	123.4	93.2	108.1	109.7	88.1
24年	101.8	94.0	86.3	107.1	82.8	96.0	133.7	93.2	108.5	109.2	99.4
25年	92.8	90.0	86.1	116.5	81.0	91.0	100.7	90.3	95.2	95.6	90.1
26年	78.3	83.9	79.3	122.8	72.1	85.1	87.1	85.0	73.5	72.7	83.6
27年	84.7	89.2	90.3	170.1	77.2	88.9	109.5	87.4	80.8	80.1	91.1
28年Ⅱ期	83.6	90.2	97.8	317.3	61.7	88.2	93.4	87.9	78.0	76.8	94.1
Ⅲ期	84.1	91.9	81.5	216.3	59.3	94.5	92.5	94.6	77.5	77.3	79.7
Ⅳ期	83.6	89.4	71.5	103.7	66.2	94.0	101.8	93.4	78.7	76.9	102.2
29年Ⅰ期	75.1	84.1	71.8	105.4	66.2	87.2	105.3	85.8	67.5	66.3	82.9
Ⅱ期	75.7	85.9	75.1	153.6	62.2	88.7	89.7	88.6	66.8	66.2	76.2
28年5月	84.2	91.5	101.0	332.0	62.9	89.1	108.4	87.7	77.9	74.8	117.3
6月	81.7	85.8	90.5	288.5	57.9	84.6	86.6	84.5	78.2	78.4	75.0
7月	86.1	93.2	86.0	273.1	55.2	95.0	92.5	95.2	80.1	80.9	69.7
8月	83.3	89.3	79.4	215.9	57.0	91.8	88.4	92.0	78.2	78.0	81.1
9月	82.9	93.1	79.1	159.8	65.8	96.6	96.6	96.6	74.2	73.1	88.3
10月	81.2	87.7	81.2	136.4	72.1	89.4	101.0	88.5	75.5	73.4	103.4
11月	84.6	94.1	69.5	92.2	65.8	100.3	101.9	100.2	76.5	75.5	89.4
12月	85.1	86.5	63.8	82.4	60.7	92.3	102.6	91.5	84.0	81.7	113.7
29年1月	77.0	86.4	66.6	79.7	64.5	91.5	110.7	90.0	69.0	67.8	84.6
2月	76.6	85.7	72.6	97.2	68.5	89.0	112.7	87.2	68.8	67.3	88.3
3月	71.8	80.1	76.1	139.3	65.7	81.1	92.6	80.2	64.7	63.9	75.8
4月	76.7	87.7	78.5	156.0	65.7	90.0	89.1	90.1	67.2	66.3	79.5
5月	76.9	85.0	69.5	149.3	56.3	89.0	88.7	89.0	70.0	69.5	77.3
6月	73.4	85.1	77.4	155.4	64.5	87.1	91.2	86.8	63.3	62.7	71.8
7月	73.1	87.4	86.8	173.9	72.5	87.6	78.4	88.3	60.8	59.4	79.5
前年同月比(%)	△ 15.1	△ 6.2	0.9	△ 36.3	31.3	△ 7.8	△ 15.2	△ 7.2	△ 24.1	△ 26.6	14.1
季節調整済指数											
28年Ⅱ期	84.3	90.8	100.1	311.3	63.0	88.3	98.6	87.6	78.7	76.8	103.4
Ⅲ期	84.2	91.9	82.3	234.4	59.0	94.3	100.5	93.9	78.0	76.6	92.2
Ⅳ期	82.6	88.5	70.3	103.7	64.8	93.6	96.6	93.1	77.8	77.7	82.5
29年Ⅰ期	75.4	84.3	70.6	99.1	66.9	87.7	98.0	87.1	67.3	66.3	83.9
Ⅱ期	76.3	86.5	76.9	150.8	63.5	88.8	94.5	88.4	67.4	66.2	83.9
28年5月	84.4	92.9	104.3	330.8	65.5	90.1	115.6	88.2	78.0	74.3	128.3
6月	82.3	86.8	93.5	288.6	58.5	84.9	88.1	84.5	78.2	77.3	89.3
7月	86.0	93.2	87.0	308.4	55.5	94.9	98.1	95.3	80.4	79.8	79.9
8月	82.9	88.2	79.6	222.3	56.4	90.1	96.0	89.1	79.1	77.3	95.2
9月	83.6	94.4	80.3	172.4	65.0	98.0	107.5	97.4	74.5	72.8	101.5
10月	79.4	84.6	80.5	138.2	70.9	85.4	102.9	84.1	73.8	73.4	81.9
11月	83.0	92.3	67.2	90.7	63.2	99.6	94.6	99.2	75.6	76.2	72.9
12月	85.5	88.6	63.1	82.1	60.3	95.8	92.3	96.1	83.9	83.6	92.7
29年1月	75.8	85.3	66.6	80.4	65.6	89.5	98.7	89.1	67.9	67.4	78.5
2月	76.1	85.1	70.7	86.3	68.2	88.7	99.1	87.9	67.6	66.4	84.7
3月	74.3	82.6	74.5	130.7	66.8	84.9	96.2	84.3	66.5	65.0	88.4
4月	77.7	87.2	79.0	148.1	66.7	89.1	96.3	88.8	68.8	67.7	81.7
5月	77.1	86.3	71.8	148.8	58.6	90.0	94.6	89.5	70.1	69.0	84.6
6月	74.0	86.1	79.9	155.4	65.1	87.4	92.7	86.8	63.3	61.8	85.5
7月	73.0	87.4	87.8	196.4	72.8	87.5	83.2	88.4	61.0	58.6	91.1
前月比(%)	△ 1.4	1.5	9.9	26.4	11.8	0.1	△ 10.2	1.8	△ 3.6	△ 5.2	6.5

平成28年及び平成29年の数値は年間補正後若干変動する場合がある。