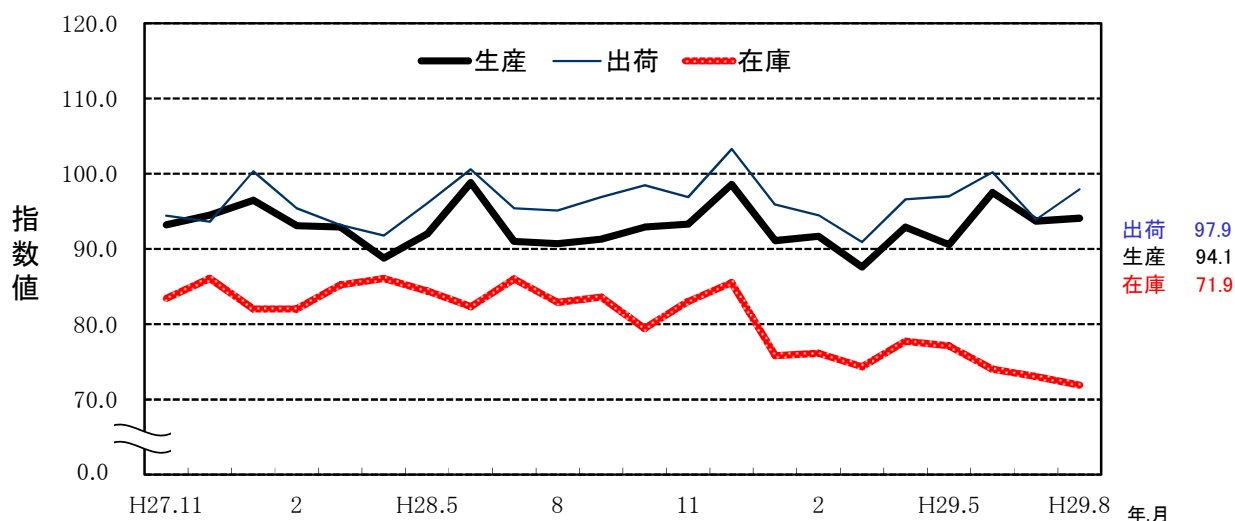


佐賀県鉱工業指数 平成29年8月分 (平成22年基準)

(前月比)

【生産指数】 94.1 (0.4%)
 【出荷指数】 97.9 (4.3%)
 【在庫指数】 71.9 (△1.5%)

佐賀県鉱工業指数(季節調整済)の推移



佐賀県、九州、全国の指数 平成22年=100

	生産指数		出荷指数		在庫指数	
	7月	8月	7月	8月	7月	8月
佐賀県	93.7	94.1	93.9	97.9	73.0	71.9
前月比	△ 3.9	0.4	△ 6.3	4.3	△ 1.4	△ 1.5
前年同月比	3.0	3.7	△ 1.6	3.0	△ 15.1	△ 13.3
九州	R107.5	P106.3	R107.6	P109.1	R116.4	P115.1
前月比	△ 1.6	△ 1.1	△ 7.2	1.4	2.1	△ 1.1
前年同月比	4.1	1.3	△ 0.4	△ 1.6	△ 1.3	△ 0.1
全国	R101.5	P103.6	R100.0	P101.8	R107.9	P107.2
前月比	△ 0.8	2.1	△ 0.7	1.8	△ 1.1	△ 0.6
前年同月比	4.7	5.4	4.1	5.8	△ 2.3	△ 3.0

注) Pは速報値、Rは確報値を表し、指数値はすべて季節調整済指数である。

前月比は季節調整済指数、前年同月比は原指数を比較したものであり、各比率は伸び率(%)である。

九州の指数は九州経済産業局、全国の指数は経済産業省算出による指数である。

平成 29 年 8 月 の 動 向

＜生産指数＞

生産指数は、94.1で前月比0.4%増加した。

業種別では、輸送機械工業、金属製品工業、電子部品・デバイス工業、電気機械器具工業、家具・装備品工業など8業種が上昇した。

一方、一般機械工業、食料品工業、非鉄金属工業、パルプ・紙・紙加工品工業、その他の窯業・土石製品工業など12業種が低下した。

また、前年同月比では、3.7%増加し、22業種のうち10業種が前年同月の指数値を上回った。

＜出荷指数＞

生産者出荷指数は、97.9で前月比4.3%増加した。

業種別では、22業種のうち13業種が上昇した。

前年同月比では、3.0%増加した。

＜在庫指数＞

生産者製品在庫指数は、71.9で前月比1.5%減少した。

前年同月比は、13.3%減少した。

佐 賀 県 鉱 工 業 指 数 業 種 別 動 向

主な上昇業種	ウエイト	季節調整 済指数	前月比 (%)	前年同 月比(%)	摘 要 (前月比)
＜生産指数＞					
輸送機械工業	1243.7	97.3	6.1	12.1	2ヶ月ぶりの上昇
金属製品工業	685.5	92.4	11.6	△ 2.7	2ヶ月ぶりの上昇
電子部品・デバイス工業	268.7	65.4	16.8	18.8	3ヶ月ぶりの上昇
電気機械器具工業	613.5	103.2	3.8	△ 13.3	3ヶ月ぶりの上昇
家具・装備品工業	105.5	120.6	19.9	△ 3.1	2ヶ月ぶりの上昇
＜出荷指数＞					
化学工業	898.4	91.9	18.4	0.6	2ヶ月ぶりの上昇
電子部品・デバイス工業	1124.0	65.9	13.6	17.0	2ヶ月連続の上昇
金属製品工業	629.0	96.5	13.0	△ 1.9	2ヶ月ぶりの上昇
＜在庫指数＞					
食料品工業	1455.7	94.5	7.5	9.4	2ヶ月連続の上昇
金属製品工業	477.7	127.5	8.8	△ 7.9	2ヶ月連続の上昇

主な低下業種	ウエイト	季節調整 済指数	前月比 (%)	前年同 月比(%)	摘 要 (前月比)
＜生産指数＞					
一般機械工業	808.8	117.9	△ 8.1	70.0	4ヶ月ぶりの低下
食料品工業	2284.5	92.4	△ 2.3	△ 2.0	2ヶ月連続の低下
非鉄金属工業	157.7	113.2	△ 19.9	28.4	4ヶ月連続の低下
パルプ・紙・紙加工品工業	464.0	90.7	△ 8.8	1.2	2ヶ月連続の低下
その他の窯業・土石製品工業	205.0	67.1	△ 21.6	△ 17.4	6ヶ月ぶりの低下
＜出荷指数＞					
一般機械工業	544.1	131.3	△ 4.1	58.9	4ヶ月ぶりの低下
情報通信機械器具工業	104.7	49.1	△ 36.5	80.3	3ヶ月連続の低下
鉄鋼業	123.2	378.0	△ 5.8	2.3	2ヶ月連続の低下
＜在庫指数＞					
化学工業	2150.7	73.7	△ 13.1	△ 6.9	3ヶ月ぶりの低下
繊維工業	339.7	67.6	△ 12.5	15.8	2ヶ月連続の低下

佐賀県鉱工業指数の推移

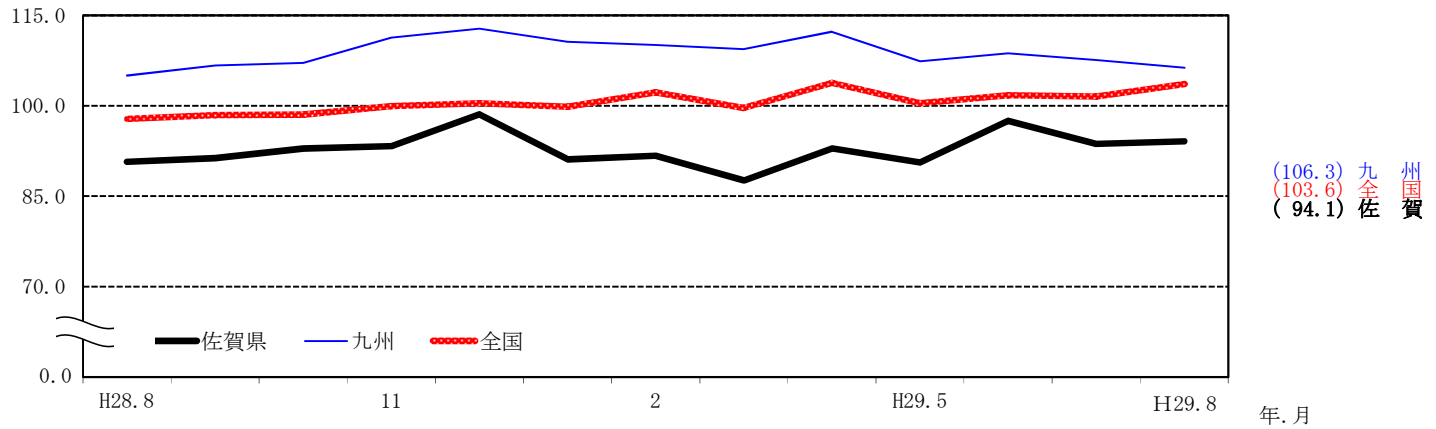
平成22年(2010年)=100

		生産		出荷		在庫	
		原指数	前年同期比	原指数	前年同期比	原指数	前年同期比
年別	平成23年	100.7	0.7	98.5	△ 1.5	102.1	2.1
	24年	96.1	△ 4.6	93.0	△ 5.6	101.8	△ 0.3
	25年	92.4	△ 3.9	96.1	3.3	92.8	△ 8.8
	26年	95.8	3.7	98.8	2.8	78.3	△ 15.6
	27年	94.3	△ 1.6	96.9	△ 1.9	84.7	8.2
四半期別	28年 4~6	90.8	2.4	93.1	2.0	83.6	△ 0.5
	7~9	89.3	△ 5.0	94.7	△ 3.1	84.1	△ 2.7
	10~12	96.6	0.7	99.4	4.3	83.6	△ 3.4
	29年 1~3	91.7	△ 4.3	97.2	△ 1.8	75.1	△ 9.2
	4~6	91.8	1.1	95.4	2.5	75.7	△ 9.4
月別	28年 6月	95.1	5.9	96.9	5.0	81.7	△ 2.4
	7月	90.6	△ 6.1	96.4	△ 4.4	86.1	3.7
	8月	82.9	△ 3.3	87.7	△ 0.9	83.3	△ 5.1
	9月	94.3	△ 5.4	100.1	△ 3.7	82.9	△ 6.3
	10月	94.8	△ 2.5	97.9	0.1	81.2	△ 8.5
	11月	95.1	1.0	96.6	3.8	84.6	△ 0.5
	12月	99.8	3.5	103.6	9.1	85.1	△ 0.7
	29年 1月	85.5	△ 4.0	89.8	△ 2.1	77.0	△ 7.6
	2月	91.5	△ 3.1	97.2	△ 0.8	76.6	△ 7.2
	3月	98.1	△ 5.7	104.5	△ 2.5	71.8	△ 12.8
	4月	94.3	5.4	98.5	5.7	76.7	△ 9.8
	5月	87.2	△ 0.7	91.2	2.1	76.9	△ 8.7
	6月	93.9	△ 1.3	96.5	△ 0.4	73.4	△ 10.2
	7月	93.3	3.0	94.9	△ 1.6	73.1	△ 15.1
	8月	86.0	3.7	90.3	3.0	72.2	△ 13.3
			季節調整済指数	前月(期)比	季節調整済指数	前月(期)比	季節調整済指数
四半期別	28年 4~6	93.2	△ 1.1	96.2	△ 0.1	84.3	1.4
	7~9	91.0	△ 2.4	95.8	△ 0.4	84.2	△ 0.1
	10~12	94.9	4.3	99.6	4.0	82.6	△ 1.9
	29年 1~3	90.1	△ 5.1	93.8	△ 5.8	75.4	△ 8.7
	4~6	93.7	4.0	97.9	4.4	76.3	1.2
月別	28年 6月	98.8	7.4	100.6	4.7	82.3	△ 2.5
	7月	91.0	△ 7.9	95.4	△ 5.2	86.0	4.5
	8月	90.7	△ 0.3	95.1	△ 0.3	82.9	△ 3.6
	9月	91.3	0.7	96.9	1.9	83.6	0.8
	10月	92.9	1.8	98.5	1.7	79.4	△ 5.0
	11月	93.3	0.4	96.9	△ 1.6	83.0	4.5
	12月	98.6	5.7	103.3	6.6	85.5	3.0
	29年 1月	91.1	△ 7.6	95.9	△ 7.2	75.8	△ 11.3
	2月	91.7	0.7	94.5	△ 1.5	76.1	0.4
	3月	87.6	△ 4.5	90.9	△ 3.8	74.3	△ 2.4
	4月	92.9	6.1	96.6	6.3	77.7	4.6
	5月	90.6	△ 2.5	97.0	0.4	77.1	△ 0.8
	6月	97.5	7.6	100.2	3.3	74.0	△ 4.0
	7月	93.7	△ 3.9	93.9	△ 6.3	73.0	△ 1.4
	8月	94.1	0.4	97.9	4.3	71.9	△ 1.5

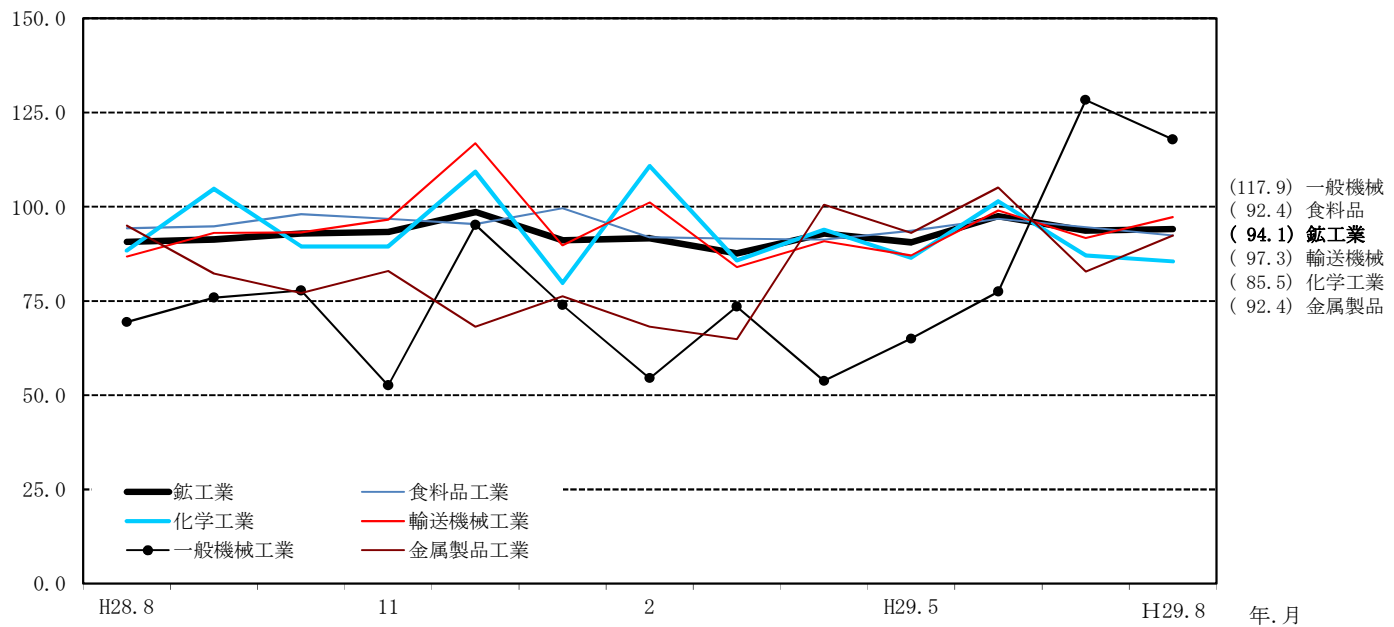
注) 平成28年及び平成29年の数値は年間補正後若干変動する場合がある。

前年同期比は原指数、前月(期)比は季節調整済指数を比較したものであり、各比率は伸び率(%)である。

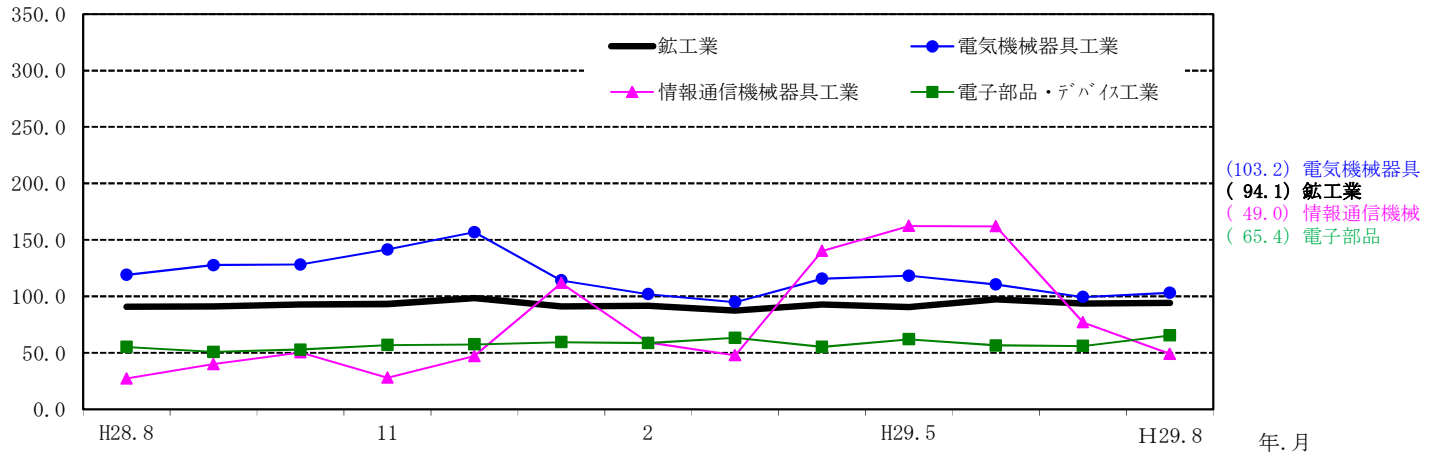
○ 佐賀県、九州、全国の生産指数（季節調整済 平成22年=100）



○ 佐賀県の業種別生産指数 ウェイト1~5位（季節調整済 平成22年=100）



○ 佐賀県の業種別生産指数 電気機械工業（季節調整済 平成22年=100）

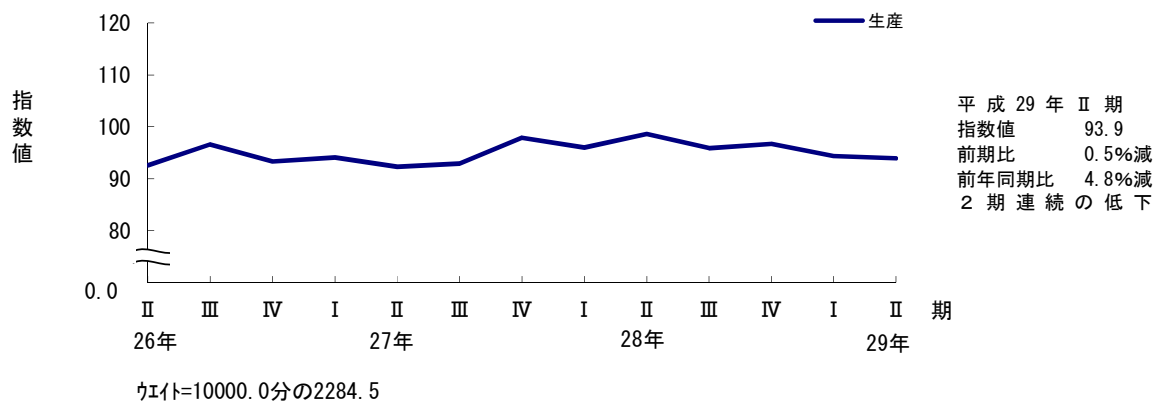


※「電気機械工業」には「電気機械器具工業」、「情報通信機械器具工業」、「電子部品・デバイス工業」が含まれます。

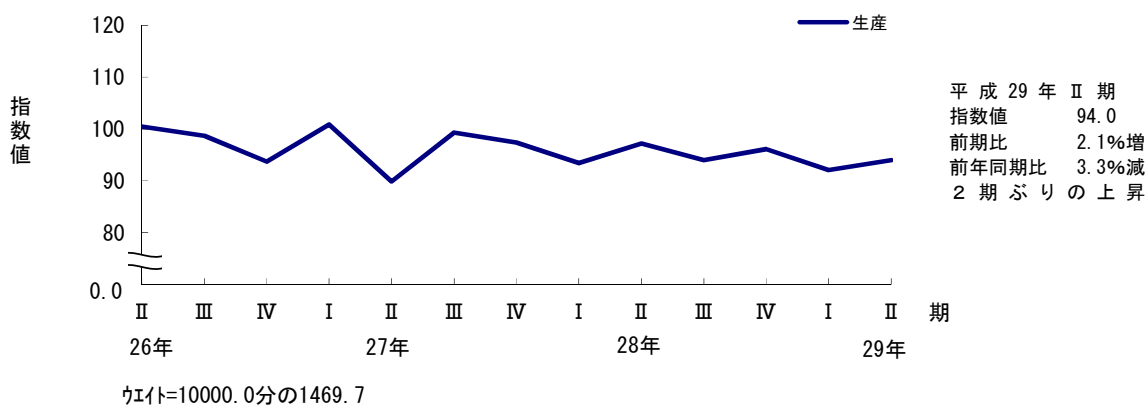
佐賀県主要業種の四半期別生産指数の推移 (平成26年Ⅱ期から平成29年Ⅱ期まで)

季節調整済 平成22年=100

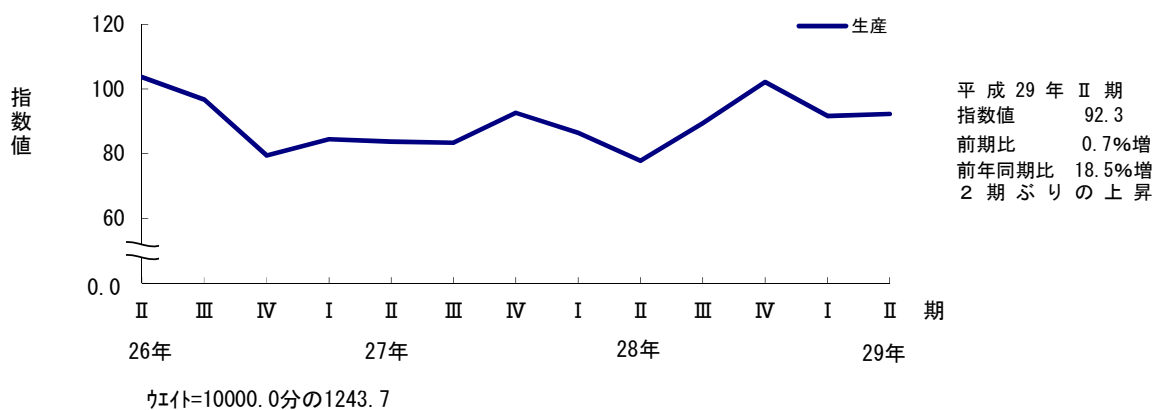
食料品工業



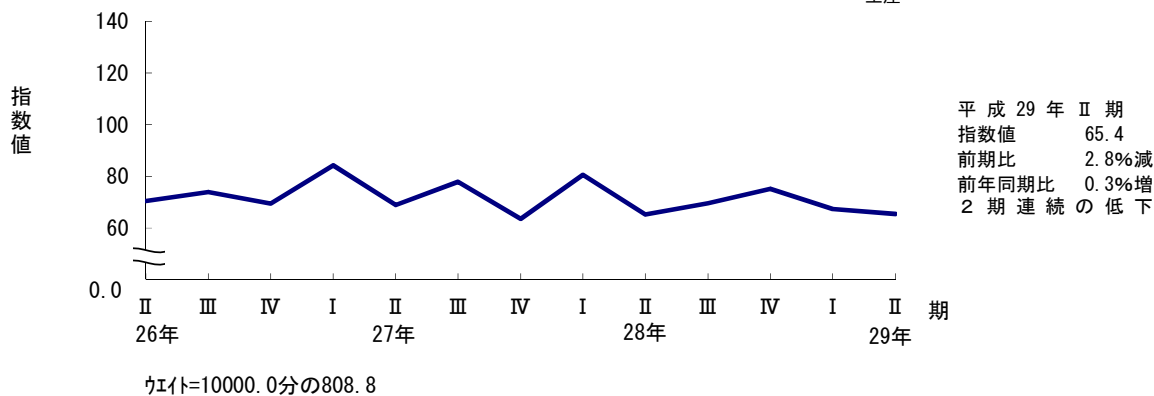
化学工業



輸送機械工業



一般機械工業



業 種 分 類 別 生 産 指 数

(平成22年=100)

年月(期)	鉱工業	製造工業	鉄鋼業	非鉄金属工業	金属製品工業	一般機械工業	電気機械器具工業	情報通信機械器具工業	電子部品・デバイス工業	輸送機械工業	窯業・土石製品工業	陶磁器・同関連製品工業	その他の窯業・土石製品工業	化学工業	プラスチック製品工業	パルプ・紙・紙加工品工業	繊維工業	食料品工業	その他工業	印刷業	ゴム製品工業	皮革製品工業	家具・装備品工業	木材・木製品工業	その他製品工業	鉱業	非金属鉱業	
	10000.0	9999.4	194.6	157.7	685.5	808.8	613.5	85.7	268.7	1243.7	432.5	227.5	205.0	1469.7	274.6	464.0	177.8	2284.5	838.1	151.8	377.4	32.4	105.5	52.3	118.7	0.6	0.6	
原指数																												
平成23年	100.7	100.7	106.5	78.8	103.2	107.6	99.8	140.0	86.1	95.1	93.9	94.3	93.3	103.6	101.5	99.0	102.0	102.0	100.0	101.1	105.5	94.6	95.4	97.3	88.1	0.0	0.0	
24年	96.1	96.1	107.8	81.0	80.8	100.1	102.2	81.5	74.4	96.0	75.6	73.1	78.3	101.8	98.1	94.3	94.7	100.6	98.0	106.3	103.3	94.1	91.4	89.3	81.1	0.0	0.0	
25年	92.4	92.4	105.4	102.0	101.6	72.4	131.6	85.9	47.1	77.2	76.0	72.0	80.4	92.2	100.0	98.7	90.1	96.3	101.5	104.3	105.2	96.5	95.0	101.2	93.6	0.0	0.0	
26年	95.8	95.8	76.8	122.7	90.6	73.0	157.0	90.3	49.3	90.9	75.9	70.2	82.2	99.6	99.7	99.2	89.9	93.4	107.4	111.2	109.4	100.0	109.1	106.6	97.3	0.0	0.0	
27年	94.3	94.3	75.3	158.8	88.4	72.7	158.2	57.5	48.1	86.2	73.2	68.3	78.6	96.5	91.9	96.1	85.9	94.2	104.8	116.4	103.6	93.5	110.6	96.0	96.0	0.0	0.0	
28年Ⅱ期	90.8	90.8	82.4	118.9	94.9	64.9	133.6	32.5	48.8	76.5	66.2	65.0	67.4	94.0	68.2	105.0	92.9	98.8	102.6	117.2	101.7	73.0	111.0	101.6	88.2	0.0	0.0	
Ⅲ期	89.3	89.3	81.6	105.6	76.1	63.2	132.3	41.0	52.5	83.6	64.6	62.6	66.9	89.9	74.0	92.1	94.3	97.2	109.9	108.0	113.2	85.4	101.6	97.3	121.6	0.0	0.0	
Ⅳ期	96.6	96.6	85.1	124.4	76.6	76.0	137.0	43.0	55.9	100.6	72.6	64.8	81.3	103.8	76.1	92.4	86.9	96.9	122.9	123.4	125.6	82.1	128.7	120.0	121.3	0.0	0.0	
29年Ⅰ期	91.7	91.7	78.7	134.7	80.8	69.8	112.1	98.9	58.0	101.0	64.4	58.7	70.7	88.7	81.8	94.5	84.0	91.9	120.4	121.6	119.8	78.4	156.7	98.1	109.7	0.0	0.0	
Ⅱ期	91.8	91.8	85.4	143.5	99.2	66.4	105.0	86.3	58.1	90.2	69.1	67.9	70.6	91.3	71.0	103.7	86.2	94.5	112.9	116.9	110.8	72.2	124.6	122.7	110.4	0.0	0.0	
28年6月	95.1	95.1	85.6	112.7	84.7	67.1	144.5	24.1	52.5	85.5	64.9	65.9	63.8	110.2	76.7	101.9	90.9	99.2	109.7	124.1	109.0	85.4	91.5	122.3	110.6	0.0	0.0	
7月	90.6	90.6	85.0	118.0	82.8	61.3	140.5	50.2	52.6	83.0	65.8	64.5	67.4	81.2	75.6	98.9	97.1	102.8	107.5	105.1	109.1	85.6	100.4	97.0	122.8	0.0	0.0	
8月	82.9	82.9	78.3	90.0	73.7	60.0	117.8	21.3	49.9	76.6	65.0	62.4	67.9	78.7	70.1	83.3	91.8	94.7	99.4	104.4	101.0	78.6	87.1	98.2	105.0	0.0	0.0	
9月	94.3	94.3	81.4	108.7	71.9	68.3	138.6	51.6	54.9	91.2	63.0	60.8	65.4	109.7	76.4	94.2	94.0	94.2	122.8	114.6	129.5	92.0	117.2	96.6	136.9	0.0	0.0	
10月	94.8	94.8	88.2	120.0	80.2	88.2	124.2	62.3	55.5	90.9	76.7	73.6	80.1	98.2	61.8	93.8	90.6	95.9	122.4	121.9	124.8	85.0	132.8	112.7	120.8	0.0	0.0	
11月	95.1	95.1	86.7	127.2	77.7	51.6	139.8	29.2	56.2	99.2	75.2	61.9	90.0	107.8	89.9	91.4	84.9	93.4	126.1	124.6	130.6	79.6	126.2	133.0	123.6	0.0	0.0	
12月	99.8	99.8	80.5	126.1	71.9	88.2	147.0	37.4	55.9	111.7	66.0	58.9	73.8	105.4	76.7	92.1	85.3	101.3	120.3	123.8	121.4	81.7	127.2	114.3	119.5	0.0	0.0	
29年1月	85.5	85.5	79.4	120.5	65.8	61.2	114.0	136.9	54.4	93.4	59.7	54.8	65.1	77.2	72.0	86.5	76.9	89.7	114.6	107.0	114.6	82.8	152.5	103.3	104.4	0.0	0.0	
2月	91.5	91.5	71.2	136.5	82.9	56.6	108.2	84.3	56.1	112.0	63.1	57.3	69.6	95.4	85.2	90.9	85.4	87.5	120.8	119.5	122.0	69.9	160.5	91.4	110.2	0.0	0.0	
3月	98.1	98.1	85.5	147.2	93.6	91.7	114.1	75.4	63.4	97.5	70.4	64.1	77.5	93.4	88.2	106.1	89.8	98.6	125.8	138.4	122.8	82.6	157.2	99.5	114.6	0.0	0.0	
4月	94.3	94.3	83.3	135.8	150.3	64.3	103.5	74.0	58.3	87.8	68.4	66.7	70.4	92.7	65.4	102.6	86.3	91.4	119.3	120.7	110.6	77.2	180.4	122.8	100.5	0.0	0.0	
5月	87.2	87.3	85.6	143.3	67.2	62.9	105.6	96.2	57.2	85.6	67.8	67.5	68.1	86.4	73.7	101.4	84.3	94.9	103.1	112.4	102.6	67.2	100.3	107.5	103.1	0.0	0.0	
6月	93.9	93.9	87.2	151.5	80.2	71.9	106.0	88.8	58.9	97.5	71.2	69.4	73.2	94.8	73.9	107.2	87.9	97.1	116.2	117.5	119.3	72.2	93.0	137.7	127.5	0.0	0.0	
7月	93.3	93.4	85.7	136.7	76.1	123.6	101.3	79.9	62.7	86.1	70.1	65.8	74.9	79.7	79.8	100.6	88.3	98.5	111.4	106.6	119.7	61.8	96.5	114.3	116.5	0.0	0.0	
8月	86.0	86.0	75.9	115.6	71.7	102.0	102.1	38.3	59.3	85.9	59.8	63.1	56.1	76.1	63.6	84.3	83.6	92.8	101.5	108.0	105.9	59.6	84.4	103.1	105.0	0.0	0.0	
前年同月比(%)	3.7	3.7	△ 3.1	28.4	△ 2.7	70.0	△ 13.3	79.8	18.8	12.1	△ 8.0	1.1	△ 17.4	△ 3.3	△ 9.3	1.2	△ 8.9	△ 2.0	2.1	3.4	4.9	△ 24.2	△ 3.1	5.0	0.0	-	-	
季節調整済指数																												
28年Ⅱ期	93.2	93.2	84.3	123.5	105.1	65.2	146.2	56.7	49.3	77.9	68.5	66.0	70.7	97.2	74.4	100.7	91.3	98.6	104.1	114.5	100.9	75.8	107.6	109.1	98.5	0.0	0.0	
Ⅲ期	91.0	91.0	83.0	106.6	89.1	69.6	128.2	38.6	51.0	89.4	68.4	64.0	73.8	94.0	67.3	95.1	91.4	95.9	111.5	116.5	110.1	82.0	114.6	105.3	110.3	0.0	0.0	
Ⅳ期	94.9	94.9	79.3	124.7	76.1	75.2	142.2	41.8	55.8	102.2	67.5	60.7	75.5	96.1	86.1	89.4	86.9	96.7	119.6	122.6	123.3	83.3	124.2	100.4	124.3	0.0	0.0	
29年Ⅰ期	90.1	90.1	82.3	126.9	69.8	67.3	103.6	72.9	60.5	91.7	64.3	61.7	67.6	92.1	75.5	99.4	88.1	94.4	119.5	117.5	124.4	77.8	150.8	110.5	107.1	0.0	0.0	
Ⅱ期	93.7	93.7	86.7	148.5	99.6	65.4	114.9	154.9	58.0	92.3	71.4	68.7	74.2	94.0	78.7	99.1	85.3	93.9	115.5	113.8	112.9	75.3	116.9	130.0	124.1	0.0	0.0	
28年6月	98.8	98.8	86.4	106.1	111.0	72.3	150.8	44.0	50.4	86.8	65.5	63.6	66.6	117.9	79.2	97.1	87.4	98.9	109.0	118.7	102.0	85.7	116.8	138.6	103.0	0.0	0.0	
7月	91.0	91.0	79.9	122.0	90.1	63.6	137.8	48.5	47.0	88.4	70.7	65.2	77.0	88.8	71.4	97.8	95.8	98.7	107.1	119.4	104.9	82.9	104.7	97.0	112.5	0.0	0.0	
8月	90.7	90.6	88.9	88.1	95.0	69.4	119.1	27.2	55.1	86.8	71.7	65.8	81.2	88.4	73.9	89.6	90.3	94.3	109.5	112.9	104.0	81.0	124.4	129.0	105.3	0.0	0.0	
9月	91.3	91.3	80.3	109.6	82.3	75.9	127.7	40.1	50.9	93.1	62.7	60.9	63.2	104.8	56.6	97.9	88.2	94.8	118.0	117.2	121.5	82.2	114.7	89.8	113.2	0.0	0.0	
10月	92.9	92.9	77.0	114.3	77.1	77.8	128.2	50.3	52.9	93.2	71.7	71.5	72.8	89.5	79.3	92.5	89.5	98.0	118.8	132.4	119.5	84.0	120.6	87.9	131.8	0.0	0.0	
11月	93.3	93.3	79.2	126.3	83.0	52.6	141.5	28.0	57.0	96.6	67.5	54.9	80.7	89.5	97.1	89.7	83.4	96.8	122.1	118.3	123.3	76.3	130.9	124.3	125.4	0.0	0.0	
12月	98.6	98.6	81.6	133.5	68.2	95.2	156.9	47.2	57.4	116.9	63.4	55.6	73.0	109.3	81.8	86.0	87.7	95.4	118.0	117.1	127.1	89.5	121.0	89.0	115.6	0.0	0.0	
29年1月	91.1	91.1	85.4	124.5	76.2	73.9	114.1	111.8	59.5	89.8	65.2	60.0	69.3	79.8	75.0	89.9	86.1	99.6	120.8	120.4	125.8	86.6	161.8	112.0	101.7	0.0	0.0	
2月	91.7	91.7	73.1	123.4	68.2	54.5	101.9	59.1	58.7	101.2	61.9	62.3	64.8	110.8	84.3	100.7	89.8	91.9	123.5	120.8	132.0	70.2	138.1	103.3	115.2	0.0	0.0	
3月	87.6	87.6	88.4	132.9	64.9	73.5	94.8	47.8	63.3	84.0	65.8	62.7	68.7	85.8	67.3	98.5	88.3	91.6	114.1	111.2	115.5	76.5	152.6	116.1	104.5	0.0	0.0	
4月	92.9	92.9	81.4	154.5	100.6	53.8	115.7	140.3	55.4	90.9	70.5	70.5	71.5	93.9	81.6	94.5	88.8	91.3	124.1	120.8	127.2	84.5	135.5	103.3	132.9	0.0	0.0	
5月	90.6	90.8	90.7	148.4	93.1	65.0	118.3	162.3	62.0	87.1	71.9	68.5	74.8	86.5	78.1	100.6	82.6	93.6	106.9	108.1	99.8							

業 種 分 類 別 出 荷 指 数

(平成22年=100)

年月(期)	業 種 分 類 別																				鉱業	非金属 鉱業					
	鉱工業	製造 工業	鉄鋼業	非鉄 金属 工業	金属 製品 工業	一般 機械 工業	電気 機械 器具 工業	情報通 信機械 器具 工業	電子部 品・デ バイス 工業	輸送 機械 工業	窯業・ 土石製 品工業	陶磁器 ・同関 連製品 工業	その他 の窯業・ 土石製 品工業	化学 工業	プラ スチック 製品 工業	パルプ ・紙・ 紙加工 品工業	繊維 工業	食料品 工業	その他 工業	印刷業			ゴム 製品 工業	皮革 製品 工業	家具・ 装備品 工業	木材・ 木製品 工業	その他 製品 工業
ウエイト	10000.0	9999.3	123.2	247.6	629.0	544.1	893.6	104.7	1124.0	1396.5	284.4	151.3	133.1	898.4	224.6	408.6	111.1	2015.8	993.7	108.4	336.8	70.0	90.6	56.8	331.1	0.7	0.7
原指数																											
平成23年	98.5	98.5	105.3	81.0	102.9	115.6	99.8	139.8	87.5	93.0	89.7	87.8	92.0	100.1	102.0	98.5	104.1	102.3	96.7	101.1	105.1	95.0	92.2	97.4	88.1	157.2	157.2
24年	93.0	93.0	111.1	84.6	81.8	107.6	102.2	81.4	75.5	91.6	76.3	72.4	80.8	93.8	99.9	92.2	100.9	100.3	93.8	106.3	102.7	94.4	94.8	89.3	81.1	133.2	133.2
25年	96.1	96.2	422.2	105.3	101.3	80.4	131.7	85.9	48.2	88.3	78.5	73.3	84.4	91.8	101.9	98.4	92.0	96.9	98.8	104.3	103.5	97.0	94.0	101.2	93.6	63.8	63.8
26年	98.8	98.9	377.8	117.5	93.7	85.7	157.0	90.4	50.3	84.1	77.1	72.2	82.7	99.1	102.4	98.3	88.5	96.6	105.3	107.1	100.1	106.4	106.8	97.3	80.8	80.8	80.8
27年	96.9	96.9	357.5	141.2	92.2	84.3	158.2	57.7	49.0	81.1	72.5	67.0	78.7	92.6	95.3	94.0	87.1	96.2	104.3	135.6	103.4	93.7	113.5	96.9	96.0	103.0	103.0
28年Ⅱ期	93.1	93.1	340.3	128.1	99.2	76.0	133.6	32.5	50.5	74.8	69.6	65.0	74.8	85.4	71.6	112.7	93.1	100.7	98.7	136.8	100.1	73.0	107.9	96.0	88.2	72.4	72.4
Ⅲ期	94.7	94.7	421.2	125.2	80.9	73.2	132.3	41.1	54.0	78.4	64.5	63.5	65.6	93.2	78.3	87.3	90.2	101.0	112.8	126.7	111.4	86.1	97.9	99.6	121.6	122.5	122.5
Ⅳ期	99.4	99.4	480.0	130.3	79.6	87.1	137.0	43.1	57.2	82.7	69.1	66.4	72.2	101.5	79.3	88.8	92.2	100.2	122.0	145.3	124.6	82.1	125.7	109.8	121.3	81.2	81.2
29年Ⅰ期	97.2	97.2	452.7	117.7	84.6	79.8	112.1	99.1	59.2	99.9	71.8	61.5	83.6	96.6	85.0	98.0	82.3	89.4	118.3	144.6	118.8	68.6	158.0	112.7	109.7	131.4	131.4
Ⅱ期	95.4	95.4	402.7	131.8	103.8	77.9	105.0	86.6	58.8	86.4	73.8	70.4	77.8	86.4	74.4	109.7	91.8	96.2	110.7	136.8	107.8	62.2	122.2	121.4	110.4	110.7	110.7
28年6月	96.9	96.9	372.2	139.0	89.9	79.5	144.5	24.1	53.6	77.1	68.0	64.9	71.5	95.8	80.6	112.7	91.4	99.9	109.5	148.0	104.8	85.0	85.3	125.2	110.6	8.9	8.9
7月	96.4	96.4	422.4	122.9	87.0	71.1	140.5	50.3	53.5	79.2	66.8	64.8	69.1	86.7	79.8	92.6	91.5	106.2	110.6	122.8	107.1	86.2	92.2	96.4	122.8	97.4	97.4
8月	87.7	87.7	354.9	115.3	77.1	70.4	117.8	21.3	51.3	71.9	65.2	64.2	66.4	79.3	74.1	85.1	95.0	98.7	102.5	125.1	101.7	78.0	87.7	103.7	105.0	0.0	0.0
9月	100.1	100.1	486.2	137.3	78.5	78.1	138.6	51.7	57.3	84.1	61.4	61.6	61.2	113.6	80.9	84.1	84.0	98.1	125.2	132.3	125.4	94.0	113.8	98.6	136.9	270.2	270.2
10月	97.9	97.9	503.9	129.5	84.7	98.7	124.2	62.4	55.9	78.1	70.8	74.2	66.8	101.6	65.5	86.4	101.4	97.0	121.2	140.4	125.3	84.7	126.7	98.7	120.8	39.9	39.9
11月	96.6	96.6	506.2	147.0	79.7	63.6	139.8	29.3	57.2	75.0	69.5	65.2	74.4	93.9	92.9	87.1	84.9	95.4	124.4	144.0	128.5	80.2	124.5	120.9	123.6	101.9	101.9
12月	103.6	103.6	429.8	114.3	74.4	99.1	147.1	37.5	58.6	94.9	67.0	59.7	75.4	108.9	79.6	92.8	90.2	108.2	120.5	151.5	120.1	81.3	126.0	109.7	119.5	101.9	101.9
29年1月	89.8	89.8	432.0	113.9	69.1	69.5	114.0	137.1	55.2	84.3	69.9	57.4	84.1	78.9	74.9	90.0	80.0	86.7	111.4	120.0	111.8	67.4	150.7	125.2	104.4	186.0	186.0
2月	97.2	97.2	445.2	116.4	85.1	65.4	108.2	84.5	57.2	107.9	70.4	61.8	80.3	108.4	88.5	99.3	83.4	86.7	117.8	137.6	122.8	64.7	157.2	97.7	110.2	101.9	101.9
3月	104.5	104.5	481.0	122.8	99.5	104.5	114.1	75.6	65.3	107.5	75.2	65.4	86.5	102.6	91.6	104.8	83.4	94.9	125.6	176.2	121.8	73.6	166.1	115.2	114.6	106.3	106.3
4月	98.5	98.5	411.0	116.7	152.6	77.0	103.5	74.2	59.4	94.6	72.3	69.6	75.5	79.1	68.6	123.5	97.7	93.6	112.0	137.8	106.3	60.8	181.2	115.6	100.5	93.0	93.0
5月	91.2	91.2	383.8	137.4	72.6	74.7	105.6	96.4	57.5	78.7	75.6	70.6	81.2	87.8	77.0	95.8	95.0	97.8	101.3	131.3	99.7	57.1	96.0	105.0	103.1	110.7	110.7
6月	96.5	96.5	413.4	141.4	86.1	82.1	106.0	89.1	59.6	85.8	73.6	71.1	76.6	92.3	77.7	109.8	82.7	97.2	118.9	141.4	117.3	68.7	89.4	143.6	127.5	128.4	128.4
7月	94.9	94.9	417.0	120.0	79.7	131.4	101.3	80.1	64.0	79.7	61.8	65.5	57.5	74.9	84.2	92.0	84.4	99.4	113.1	124.2	118.9	62.3	102.4	118.3	116.5	97.4	97.4
8月	90.3	90.3	363.0	107.5	75.6	111.9	102.1	38.4	60.0	77.7	64.5	64.8	64.3	79.8	68.1	82.1	86.0	99.4	103.7	127.8	108.9	60.1	77.7	114.5	105.0	199.3	199.3
前年同月比(%)	3.0	3.0	2.3	△ 6.8	△ 1.9	58.9	△ 13.3	80.3	17.0	8.1	△ 1.1	0.9	△ 3.2	0.6	△ 8.1	△ 3.5	△ 9.5	0.7	1.2	2.2	7.1	△ 22.9	△ 11.4	10.4	0.0	-	-
季節調整指数																											
28年Ⅱ期	96.2	96.2	377.5	122.5	109.0	77.0	146.2	56.8	51.0	76.1	72.7	68.4	77.1	91.2	77.6	104.4	94.1	100.5	102.2	135.1	100.0	76.3	105.3	104.4	98.5	72.4	72.4
Ⅲ期	95.8	95.8	410.1	122.7	93.4	80.7	128.2	38.6	52.4	84.5	70.4	64.9	78.2	93.9	70.9	93.2	91.2	98.5	112.0	135.9	109.8	82.8	119.2	110.1	110.3	122.5	122.5
Ⅳ期	99.6	99.5	444.5	133.1	79.6	87.7	142.3	42.0	58.1	90.8	66.7	61.7	71.6	94.6	89.0	90.0	90.7	97.4	120.6	141.9	121.6	82.8	128.0	90.5	124.3	81.2	81.2
29年Ⅰ期	93.8	93.8	452.3	120.8	73.8	75.4	103.6	73.0	60.7	85.7	66.2	62.2	71.3	99.0	79.3	99.2	83.6	94.8	116.2	141.9	122.8	67.9	133.9	125.9	107.1	131.4	131.4
Ⅱ期	97.9	97.9	445.1	127.1	104.8	76.4	114.9	155.4	58.7	87.5	77.3	73.4	81.2	91.8	81.9	101.0	92.4	96.3	115.3	134.8	110.2	64.8	119.5	129.7	124.0	110.7	110.7
28年6月	100.6	100.6	414.2	122.4	115.6	84.6	150.7	44.0	51.1	80.2	71.2	62.7	81.0	105.1	82.4	102.8	96.3	101.0	108.5	138.0	100.4	86.5	115.5	142.6	103.0	8.9	8.9
7月	95.4	95.4	406.4	121.4	93.2	74.1	137.8	48.5	48.4	84.7	75.5	67.1	84.5	89.9	74.6	90.6	98.3	102.0	106.2	131.4	100.8	81.7	108.4	97.9	112.5	97.4	97.4
8月	95.1	95.1	369.6	115.4	98.4	82.6	119.1	27.2	56.3	82.1	70.2	65.6	79.8	91.4	77.1	93.8	99.7	95.5	112.5	139.7	107.1	83.2	126.3	136.8	105.3	0.0	0.0
9月	96.9	96.9	454.2	131.2	88.5	85.4	127.7	40.2	52.4	86.8	65.4	62.1	70.2	100.3	61.1	95.1	75.7	98.0	117.3	136.6	121.4	83.6	122.8	95.5	113.2	270.2	270.2
10月	98.5	98.5	435.1	132.3	82.6	88.9	128.2	50.4	54.3	86.0	72.6	70.5	72.2	95.0	81.9	90.7	101.3	99.7	120.2	148.0	116.7	83.0	128.9	73.4	131.8	39.9	39.9
11月	96.9	96.9	448.9	146.7	85.5	66.2	141.5	28.2	58.6	77.0	64.9	57.5	73.4	79.5	100.3	92.0	80.8	95.5	122.0	136.8	120.6	77.4	132.7	110.5	125.4	101.9	101.9
12月	103.3	103.2	449.5	120.4	70.6	108.0	157.1	47.3	61.5	109.3	62.5	57.0	69.3	109.2	84.7	87.3	90.0	97.0	119.5	140.8	127.5	88.1	122.3</				

業 種 分 類 別 在 庫 指 数

(平成22年=100)

年月(期)	業 種 分 類 別																			鉱業	非金属 鉱業							
	鉱工業	製造 工業	鉄鋼業	非鉄 金属 工業	金属 製品 工業	一般 機械 工業	電気 機械 器具 工業	情報通 信機械 器具 工業	電子部 品・デ バイス 工業	輸送 機械 工業	窯業・ 土石製 品工業	陶磁器 ・同関 連製品 工業	その他 の窯業・ 土石製 品工業	化学 工業	プラス チック 製品 工業	パルプ ・紙・ 紙加工 品工業	繊維 工業	食料品 工業	その他 工業			印刷業	ゴム 製品 工業	皮革 製品 工業	家具・ 装備品 工業	木材・ 木製品 工業	その他 製品 工業	
ウエイト	10000.0	9984.0	1583.1	161.5	477.7	41.0	—	—	1481.5	41.1	1490.0	1065.3	424.7	2150.7	—	501.5	339.7	1455.7	260.5	—	9.2	38.2	213.1	—	—	16.0	16.0	
原指数																												
平成23年	102.1	102.1	131.6	120.1	103.8	100.0	—	—	98.6	90.5	98.7	107.8	75.9	89.3	—	86.0	96.7	95.9	127.7	—	171.6	105.8	129.7	—	—	97.8	97.8	
24年	101.8	101.8	140.0	98.6	99.2	100.0	—	—	90.5	117.3	102.5	116.6	67.0	85.0	—	87.1	78.0	101.9	132.2	—	150.9	101.7	136.9	—	—	94.7	94.7	
25年	92.8	92.8	101.4	108.7	89.4	96.1	—	—	87.3	101.3	105.4	124.2	58.4	79.5	—	71.4	83.1	103.0	101.7	—	143.7	97.8	100.6	—	—	92.2	92.2	
26年	78.3	78.3	45.1	113.4	94.7	96.1	—	—	63.6	99.9	108.9	129.9	56.1	74.1	—	75.0	77.3	93.3	88.7	—	167.8	92.3	84.6	—	—	90.9	90.9	
27年	84.7	84.7	56.0	153.9	121.4	96.1	—	—	60.7	99.9	116.2	137.8	62.2	80.7	—	88.1	71.2	91.1	109.7	—	160.9	88.1	111.3	—	—	89.7	89.7	
28年Ⅱ期	83.6	83.6	34.6	272.4	120.0	135.5	—	—	63.7	93.6	112.6	136.5	52.7	84.8	—	104.1	60.6	87.5	94.1	—	164.1	81.7	93.3	—	—	87.9	87.9	
Ⅲ期	84.1	84.1	33.4	190.9	134.0	119.1	—	—	61.1	85.7	111.8	137.0	48.7	84.7	—	132.3	67.6	89.8	93.6	—	157.0	77.4	93.8	—	—	86.7	86.7	
Ⅳ期	83.6	83.6	42.7	103.1	114.5	86.1	—	—	57.8	91.8	115.4	139.1	56.1	90.1	—	138.4	53.3	84.8	101.5	—	150.2	77.0	103.8	—	—	86.6	86.6	
29年Ⅰ期	75.1	75.1	50.1	108.1	113.2	62.9	—	—	51.9	128.7	75.6	83.2	56.6	75.6	—	128.7	70.1	84.7	104.8	—	156.9	114.5	100.8	—	—	82.2	82.2	
Ⅱ期	75.7	75.7	49.2	145.9	117.4	101.8	—	—	50.0	93.6	73.1	84.1	45.6	78.2	—	123.3	69.3	88.9	91.5	—	173.4	86.1	88.9	—	—	73.8	73.8	
28年6月	81.7	81.7	34.0	244.9	126.2	142.6	—	—	64.6	96.6	112.0	136.6	50.4	82.6	—	98.3	55.5	83.1	87.1	—	171.3	80.6	84.6	—	—	87.1	87.1	
7月	86.1	86.1	33.5	233.5	138.6	142.6	—	—	65.8	88.4	112.1	136.4	51.2	86.2	—	129.5	55.5	93.2	93.4	—	157.5	79.0	93.2	—	—	86.8	86.8	
8月	83.3	83.3	33.5	192.4	142.2	107.4	—	—	62.3	88.1	110.8	136.8	45.5	80.2	—	131.4	65.1	89.8	89.0	—	143.0	79.1	88.4	—	—	87.0	87.0	
9月	82.9	82.9	33.3	146.9	121.3	107.4	—	—	55.2	80.5	112.6	137.7	49.5	87.6	—	135.9	82.1	86.4	98.5	—	170.6	74.2	99.7	—	—	86.3	86.3	
10月	81.2	81.2	34.9	124.9	113.6	107.4	—	—	57.2	77.5	117.4	143.4	52.3	84.8	—	139.0	55.9	79.4	102.6	—	150.0	74.5	105.6	—	—	87.1	87.1	
11月	84.6	84.6	39.5	88.7	117.2	107.4	—	—	57.9	91.4	114.7	137.3	58.0	88.7	—	140.4	57.4	96.3	101.0	—	150.4	73.0	103.9	—	—	86.9	86.9	
12月	85.1	85.1	53.7	95.8	112.6	43.5	—	—	58.4	106.5	114.2	136.5	58.1	96.7	—	135.9	46.7	78.8	100.9	—	150.2	83.6	101.9	—	—	85.8	85.8	
29年1月	77.0	77.0	50.1	89.9	109.4	43.5	—	—	56.6	146.1	76.8	83.8	59.0	85.4	—	130.3	54.9	82.7	110.0	—	157.2	132.9	103.9	—	—	85.6	85.6	
2月	76.6	76.6	50.1	108.0	113.4	43.5	—	—	54.3	136.7	75.6	82.8	57.8	76.4	—	127.1	70.3	90.5	111.2	—	150.0	119.4	108.0	—	—	85.3	85.3	
3月	71.8	71.8	50.1	126.4	116.7	101.8	—	—	44.9	103.3	74.4	82.9	53.1	64.9	—	128.7	85.2	81.0	93.3	—	163.6	91.3	90.6	—	—	75.6	75.6	
4月	76.7	76.7	54.4	145.3	125.9	101.8	—	—	46.6	96.9	74.6	83.8	51.6	77.7	—	117.2	68.5	92.4	91.0	—	164.0	92.3	87.6	—	—	72.0	72.0	
5月	76.9	77.0	54.1	146.2	118.9	101.8	—	—	52.8	87.2	72.2	83.9	42.8	77.2	—	128.6	61.2	91.5	92.5	—	178.1	91.6	89.0	—	—	74.7	74.7	
6月	73.4	73.4	39.2	146.1	107.4	101.8	—	—	50.5	96.6	72.5	84.5	42.5	79.8	—	124.2	78.3	82.8	90.9	—	178.1	74.3	90.1	—	—	74.8	74.8	
7月	73.1	73.1	31.8	163.5	123.6	103.4	—	—	40.3	88.4	76.2	86.4	50.6	82.3	—	112.0	81.0	90.9	76.3	—	184.7	49.0	76.5	—	—	74.5	74.5	
8月	72.2	72.2	31.8	163.9	130.9	103.4	—	—	40.9	88.1	74.4	85.9	45.4	74.7	—	103.9	75.4	98.2	82.6	—	170.3	54.7	83.8	—	—	74.0	74.0	
前年同月比(%)	△ 13.3	△ 13.3	△ 5.1	△ 14.8	△ 7.9	△ 3.7	—	—	△ 34.3	0.0	△ 32.9	△ 37.2	△ 0.2	△ 6.9	—	△ 20.9	15.8	9.4	△ 7.2	—	△ 19.1	△ 30.8	△ 5.2	—	—	△ 14.9	△ 14.9	
季節調整済指数																												
28年Ⅱ期	84.3	84.3	35.7	260.7	118.5	135.6	—	—	66.9	101.6	113.5	137.0	54.6	83.2	—	110.4	65.3	86.3	97.4	—	166.3	81.2	97.5	—	—	87.9	87.9	
Ⅲ期	84.2	84.2	34.4	201.6	132.9	118.9	—	—	61.3	97.7	111.9	136.1	50.3	85.0	—	139.0	64.2	90.6	98.8	—	147.5	76.7	100.9	—	—	86.8	86.8	
Ⅳ期	82.6	82.6	43.5	106.3	118.8	86.1	—	—	54.5	96.2	114.1	138.7	53.8	88.5	—	130.7	50.4	86.7	96.2	—	148.5	77.3	97.0	—	—	86.4	86.4	
29年Ⅰ期	75.4	75.4	47.4	103.3	112.1	63.0	—	—	52.5	103.6	75.9	83.6	55.8	78.2	—	123.4	73.8	83.3	101.7	—	168.7	116.0	96.8	—	—	82.2	82.2	
Ⅱ期	76.3	76.3	50.5	139.6	115.6	101.9	—	—	52.5	101.6	73.7	84.4	47.2	76.7	—	130.8	74.2	87.8	94.6	—	175.6	85.5	92.8	—	—	73.9	73.9	
28年6月	82.3	82.3	35.4	235.3	127.2	142.4	—	—	66.4	100.5	111.9	135.8	51.7	79.1	—	103.1	55.7	87.0	87.1	—	169.6	79.0	85.0	—	—	87.2	87.2	
7月	86.0	86.1	34.4	252.6	131.4	142.4	—	—	67.1	98.4	111.7	134.8	53.9	88.8	—	138.2	52.9	90.1	96.9	—	157.7	78.6	97.7	—	—	86.9	86.9	
8月	82.9	82.9	37.6	197.0	138.5	107.2	—	—	62.7	97.9	112.8	137.8	47.5	79.1	—	143.4	58.3	86.5	94.3	—	137.5	77.6	95.5	—	—	87.1	87.1	
9月	83.6	83.6	31.1	155.3	128.9	107.2	—	—	54.1	96.9	111.2	135.7	49.4	87.0	—	135.5	81.5	95.1	105.3	—	147.3	74.0	109.5	—	—	86.4	86.4	
10月	79.4	79.4	34.7	130.0	116.2	107.3	—	—	55.2	96.0	115.8	142.2	51.4	80.3	—	131.4	50.7	77.8	101.5	—	144.9	73.8	104.3	—	—	87.0	87.0	
11月	83.0	83.0	41.7	89.7	118.1	107.4	—	—	54.7	96.2	113.5	137.8	53.8	86.7	—	126.9	54.7	96.9	93.8	—	147.2	73.8	94.6	—	—	86.7	86.7	
12月	85.5	85.5	54.1	99.1	122.0	43.5	—	—	53.5	96.4	113.0	136.1	56.1	98.5	—	133.9	45.9	85.3	93.3	—	153.4	84.4	92.1	—	—	85.6	85.6	
29年1月	75.8	75.7	46.4	92.7	104.8	43.4	—	—	55.5	110.9	77.1	83.7	58.6	85.7	—	115.2	56.0	81.6	102.4	—	154.3	134.1	95.8	—	—	85.7	85.7	
2月	76.1	76.1	46.9	98.8	111.6	43.5	—	—	56.0	100.8	75.8	83.1	56.7	79.6	—	126.3	75.5	86.0	104.3	—	171.2	121.8	98.7	—	—	85.3	85.3	
3月	74.3	74.3	48.8	118.5	119.9	102.1	—	—	46.0	99.0	74.9	84.0	52.1	69.4	—	128.7	90.0	82.2	98.5	—								

特殊分類別生産指数

(平成22年=100)

年月(期)	鉱工業	最終 需要財	投資財	資本財	建設財				生産財	鉱工 業用 生産財	その 他用 生産財
						消費財	耐久 消費財	非耐久 消費財			
ウェイト	10000.0	6493.6	2884.2	2209.1	675.1	3609.4	483.7	3125.7	3506.4	3069.9	436.5
原指数											
平成23年	100.7	100.8	98.9	99.5	96.9	102.4	107.0	101.7	100.5	100.3	101.4
24年	96.1	94.8	93.7	96.2	85.6	95.7	94.5	95.9	98.4	95.3	120.2
25年	92.4	92.3	98.2	101.0	89.0	87.6	52.6	93.0	92.7	93.8	85.2
26年	95.8	97.4	101.9	105.4	90.3	93.8	100.4	92.8	92.8	92.4	95.6
27年	94.3	94.9	97.5	101.2	85.6	92.7	100.3	91.5	93.3	92.8	96.3
28年Ⅱ期	90.8	90.0	86.2	90.8	71.1	93.0	87.2	93.9	92.2	90.9	101.4
Ⅲ期	89.3	86.0	80.2	81.2	77.0	90.5	79.9	92.2	95.4	98.0	76.8
Ⅳ期	96.6	95.2	91.0	93.3	83.5	98.5	114.3	96.0	99.2	101.3	84.0
29年Ⅰ期	91.7	90.2	88.0	90.5	79.6	92.1	121.8	87.5	94.4	95.4	87.5
Ⅱ期	91.8	91.0	92.2	97.6	74.4	90.0	76.6	92.1	93.4	95.0	82.1
28年6月	95.1	91.0	86.5	89.0	78.1	94.6	84.6	96.1	102.7	100.1	121.3
7月	90.6	87.0	81.6	82.2	79.6	91.3	83.9	92.5	97.2	99.7	79.6
8月	82.9	79.8	74.3	74.6	73.1	84.1	72.4	85.9	88.7	91.5	69.4
9月	94.3	91.1	84.8	86.7	78.3	96.2	83.3	98.2	100.2	102.9	81.3
10月	94.8	92.6	87.5	90.2	78.7	96.6	111.5	94.3	98.9	101.2	82.3
11月	95.1	92.3	85.4	83.1	92.8	97.8	111.0	95.8	100.3	103.4	78.2
12月	99.8	100.6	100.1	106.5	79.1	101.0	120.4	98.0	98.4	99.4	91.4
29年1月	85.5	83.1	80.8	83.4	72.0	85.0	121.7	79.3	89.9	91.5	79.0
2月	91.5	90.1	86.5	88.5	79.7	93.1	127.7	87.7	94.1	95.3	85.7
3月	98.1	97.5	96.7	99.6	87.1	98.1	116.0	95.4	99.2	99.4	97.9
4月	94.3	95.7	101.0	110.1	71.4	91.4	91.6	91.4	91.7	93.1	82.0
5月	87.2	85.6	83.2	86.6	72.1	87.4	70.0	90.1	90.4	91.3	83.6
6月	93.9	91.6	92.3	96.1	79.6	91.1	68.3	94.7	98.0	100.5	80.6
7月	93.3	92.2	99.1	104.1	82.9	86.7	68.1	89.6	95.4	97.4	81.9
8月	86.0	84.6	89.6	96.9	65.6	80.7	60.4	83.8	88.4	90.9	70.9
前年同月比(%)	3.7	6.0	20.6	29.9	△ 10.3	△ 4.0	△ 16.6	△ 2.4	△ 0.3	△ 0.7	2.2
季節調整済指数											
28年Ⅱ期	93.2	92.9	90.8	95.2	76.9	94.1	96.6	93.8	93.5	92.3	108.9
Ⅲ期	91.0	87.5	80.7	81.7	76.0	92.7	105.8	91.1	97.6	98.8	87.6
Ⅳ期	94.9	95.5	95.0	98.4	84.0	97.7	111.5	95.6	93.8	99.1	67.5
29年Ⅰ期	90.1	86.6	81.6	83.9	75.4	90.4	92.5	90.1	97.2	96.3	97.2
Ⅱ期	93.7	93.2	96.0	100.7	80.6	90.8	85.4	91.6	94.7	95.8	90.6
28年6月	98.8	97.0	93.6	97.7	81.7	97.1	104.9	95.9	101.5	97.7	131.2
7月	91.0	87.5	80.3	81.7	78.8	92.7	105.3	91.4	97.4	98.4	91.4
8月	90.7	87.3	82.7	82.6	83.4	89.8	102.7	88.0	96.1	98.6	82.7
9月	91.3	87.6	79.1	80.9	65.8	95.5	109.3	93.8	99.3	99.4	88.8
10月	92.9	93.1	87.4	89.4	82.5	97.3	116.0	94.7	92.5	96.7	68.9
11月	93.3	95.7	90.6	89.9	90.7	99.7	111.0	96.6	89.0	98.2	46.3
12月	98.6	97.8	107.0	116.0	78.8	96.2	107.6	95.4	99.9	102.5	87.2
29年1月	91.1	87.8	87.3	91.7	74.9	87.7	94.8	87.6	98.2	97.1	92.7
2月	91.7	87.6	79.6	80.8	77.1	94.8	94.5	95.2	100.4	98.9	104.5
3月	87.6	84.5	78.0	79.3	74.2	88.6	88.2	87.6	93.1	93.0	94.4
4月	92.9	93.3	99.1	104.3	79.9	89.8	89.1	89.7	93.2	94.2	95.4
5月	90.6	88.8	88.9	92.4	78.5	89.0	82.3	90.6	94.0	95.1	89.1
6月	97.5	97.6	99.9	105.5	83.3	93.5	84.7	94.5	96.8	98.1	87.2
7月	93.7	92.7	97.5	103.4	82.1	88.0	85.5	88.5	95.6	96.1	94.0
8月	94.1	92.6	99.7	107.3	74.8	86.2	85.7	85.9	95.8	97.9	84.5
前月比(%)	0.4	△ 0.1	2.3	3.8	△ 8.9	△ 2.0	0.2	△ 2.9	0.2	1.9	△ 10.1

平成28年及び平成29年の数値は年間補正後若干変動する場合がある。

特殊分類別出荷指数

(平成22年=100)

年月(期)	鉱工業	最終 需要財	投資財	資本財	建設財				生産財	鉱工 業用 生産財	その 他用 生産財
						消費財	耐久 消費財	非耐久 消費財			
ウェイト	10000.0	6159.7	2972.3	2370.3	602.0	3187.4	489.3	2698.1	3840.3	3583.6	256.7
原指数											
平成23年	98.5	99.7	94.3	94.7	92.8	104.8	126.5	100.9	96.6	96.3	100.9
24年	93.0	94.5	90.9	92.7	84.0	97.8	107.1	96.1	90.6	89.7	103.8
25年	96.1	97.5	101.0	103.7	90.2	94.2	102.1	92.8	94.0	93.5	101.4
26年	98.8	101.6	108.4	112.0	94.2	95.3	100.4	94.3	94.4	93.6	105.7
27年	96.9	98.5	104.4	108.1	89.8	92.9	101.6	91.4	94.5	93.5	108.7
28年Ⅱ期	93.1	93.2	93.9	97.2	81.0	92.6	95.2	92.1	93.0	91.0	121.0
Ⅲ期	94.7	89.2	88.7	89.3	86.3	89.8	75.4	92.4	103.6	104.0	98.4
Ⅳ期	99.4	96.0	97.7	98.8	93.2	94.5	92.8	94.8	104.8	105.2	99.1
29年Ⅰ期	97.2	93.8	92.4	91.8	94.6	95.2	141.2	86.8	102.5	101.9	111.2
Ⅱ期	95.4	92.5	95.5	97.9	86.0	89.7	89.0	89.8	100.1	98.7	119.0
28年6月	96.9	93.4	97.1	98.4	92.1	89.8	71.8	93.1	102.7	100.6	131.9
7月	96.4	91.5	90.7	90.5	91.4	92.4	80.6	94.5	104.3	104.1	106.5
8月	87.7	82.7	81.1	81.5	79.4	84.3	71.8	86.5	95.8	95.8	96.3
9月	100.1	93.5	94.2	95.8	88.0	92.8	73.8	96.3	110.7	112.0	92.5
10月	97.9	92.8	92.5	94.0	86.5	93.1	86.9	94.2	106.1	107.4	88.0
11月	96.6	91.8	95.3	93.9	100.8	88.6	91.9	88.0	104.3	105.2	91.8
12月	103.6	103.4	105.3	108.6	92.3	101.7	99.5	102.1	104.0	103.0	117.4
29年1月	89.8	85.5	87.6	87.4	88.4	83.6	115.0	77.9	96.6	96.4	98.6
2月	97.2	94.4	90.7	90.1	93.3	97.8	143.6	89.5	101.8	101.3	109.0
3月	104.5	101.6	98.8	98.0	102.0	104.1	165.0	93.1	109.2	108.0	125.9
4月	98.5	97.9	102.6	107.9	81.7	93.5	130.9	86.7	99.5	97.8	122.6
5月	91.2	88.5	88.5	89.8	83.5	88.6	74.2	91.2	95.4	94.2	112.4
6月	96.5	91.0	95.4	96.1	92.7	87.0	62.0	91.5	105.3	104.1	122.0
7月	94.9	89.9	94.4	96.1	87.7	85.7	72.6	88.1	102.8	103.2	97.9
8月	90.3	86.6	89.9	92.6	79.3	83.6	61.1	87.7	96.2	96.8	87.8
前年同月比(%)	3.0	4.7	10.9	13.6	△ 0.1	△ 0.8	△ 14.9	1.4	0.4	1.0	△ 8.8
季節調整済指数											
28年Ⅱ期	96.2	96.8	100.0	103.0	87.8	94.4	98.8	93.5	95.7	94.8	107.6
Ⅲ期	95.8	91.2	89.7	90.1	85.9	92.5	101.1	90.9	102.4	102.0	106.0
Ⅳ期	99.6	97.5	102.9	105.7	94.1	92.5	106.4	90.2	103.5	103.2	106.5
29年Ⅰ期	93.8	88.2	84.2	83.6	88.0	92.8	98.8	91.7	102.7	102.2	110.2
Ⅱ期	97.9	95.5	100.5	102.3	93.5	91.5	91.3	91.3	102.3	102.2	105.9
28年6月	100.6	100.7	104.0	106.3	95.9	97.3	101.5	96.3	100.7	99.7	114.0
7月	95.4	92.0	91.4	92.0	92.8	92.6	99.5	91.5	101.1	100.8	104.0
8月	95.1	90.1	89.7	90.0	90.4	90.9	102.7	88.5	102.7	102.2	107.9
9月	96.9	91.5	88.1	88.4	74.4	93.9	101.0	92.6	103.5	103.0	106.0
10月	98.5	95.5	95.7	97.4	92.2	95.7	105.6	93.9	102.5	102.4	101.7
11月	96.9	94.6	100.3	100.5	99.6	90.3	107.0	87.2	100.5	100.4	100.4
12月	103.3	102.5	112.8	119.3	90.4	91.6	106.7	89.6	107.4	106.7	117.4
29年1月	95.9	91.4	93.7	95.2	88.0	88.9	96.8	87.1	102.8	101.5	121.6
2月	94.5	89.9	84.5	83.6	90.4	96.8	99.7	96.6	103.2	102.9	106.7
3月	90.9	83.2	74.4	72.1	85.5	92.6	99.9	91.3	102.2	102.3	102.2
4月	96.6	95.0	101.3	104.1	94.3	89.3	97.5	87.7	102.1	102.4	105.9
5月	97.0	93.5	98.0	98.8	89.6	91.0	88.7	91.5	101.5	101.2	106.4
6月	100.2	98.1	102.1	103.9	96.5	94.3	87.6	94.6	103.2	103.1	105.5
7月	93.9	90.4	95.1	97.7	89.1	85.9	89.7	85.3	99.6	99.9	95.6
8月	97.9	94.3	99.5	102.3	90.3	90.1	87.4	89.7	103.1	103.3	98.4
前月比(%)	4.3	4.3	4.6	4.7	1.3	4.9	△ 2.6	5.2	3.5	3.4	2.9

平成28年及び平成29年の数値は年間補正後若干変動する場合がある。

特殊分類別在庫指数

(平成22年=100)

年月(期)	鉱工業	最終 需要財	投資財			消費財	耐久 消費財	非耐久 消費財	生産財	鉱工 業用 生産財	その 他用 生産財
			投資財	資本財	建設財						
ウェイト	10000.0	4612.6	934.5	132.1	802.4	3678.1	254.2	3423.9	5387.4	5002.7	384.7
原指数											
平成23年	102.1	95.0	93.6	126.4	88.2	95.3	123.4	93.2	108.1	109.7	88.1
24年	101.8	94.0	86.3	107.1	82.8	96.0	133.7	93.2	108.5	109.2	99.4
25年	92.8	90.0	86.1	116.5	81.0	91.0	100.7	90.3	95.2	95.6	90.1
26年	78.3	83.9	79.3	122.8	72.1	85.1	87.1	85.0	73.5	72.7	83.6
27年	84.7	89.2	90.3	170.1	77.2	88.9	109.5	87.4	80.8	80.1	91.1
28年Ⅱ期	83.6	90.2	97.8	317.3	61.7	88.2	93.4	87.9	78.0	76.8	94.1
Ⅲ期	84.1	91.9	81.5	216.3	59.3	94.5	92.5	94.6	77.5	77.3	79.7
Ⅳ期	83.6	89.4	71.5	103.7	66.2	94.0	101.8	93.4	78.7	76.9	102.2
29年Ⅰ期	75.1	84.1	71.8	105.4	66.2	87.2	105.3	85.8	67.5	66.3	82.9
Ⅱ期	75.7	85.9	75.1	153.6	62.2	88.7	89.7	88.6	66.8	66.2	76.2
28年6月	81.7	85.8	90.5	288.5	57.9	84.6	86.6	84.5	78.2	78.4	75.0
7月	86.1	93.2	86.0	273.1	55.2	95.0	92.5	95.2	80.1	80.9	69.7
8月	83.3	89.3	79.4	215.9	57.0	91.8	88.4	92.0	78.2	78.0	81.1
9月	82.9	93.1	79.1	159.8	65.8	96.6	96.6	96.6	74.2	73.1	88.3
10月	81.2	87.7	81.2	136.4	72.1	89.4	101.0	88.5	75.5	73.4	103.4
11月	84.6	94.1	69.5	92.2	65.8	100.3	101.9	100.2	76.5	75.5	89.4
12月	85.1	86.5	63.8	82.4	60.7	92.3	102.6	91.5	84.0	81.7	113.7
29年1月	77.0	86.4	66.6	79.7	64.5	91.5	110.7	90.0	69.0	67.8	84.6
2月	76.6	85.7	72.6	97.2	68.5	89.0	112.7	87.2	68.8	67.3	88.3
3月	71.8	80.1	76.1	139.3	65.7	81.1	92.6	80.2	64.7	63.9	75.8
4月	76.7	87.7	78.5	156.0	65.7	90.0	89.1	90.1	67.2	66.3	79.5
5月	76.9	85.0	69.5	149.3	56.3	89.0	88.7	89.0	70.0	69.5	77.3
6月	73.4	85.1	77.4	155.4	64.5	87.1	91.2	86.8	63.3	62.7	71.8
7月	73.1	87.4	86.8	173.9	72.5	87.6	78.4	88.3	60.8	59.4	79.5
8月	72.2	86.1	83.0	179.9	67.0	86.9	84.5	87.1	60.4	58.5	84.3
前年同月比(%)	△ 13.3	△ 3.6	4.5	△ 16.7	17.5	△ 5.3	△ 4.4	△ 5.3	△ 22.8	△ 25.0	3.9
季節調整済指数											
28年Ⅱ期	84.3	90.8	100.1	311.3	63.0	88.3	98.6	87.6	78.7	76.8	103.4
Ⅲ期	84.2	91.9	82.3	234.4	59.0	94.3	100.5	93.9	78.0	76.6	92.2
Ⅳ期	82.6	88.5	70.3	103.7	64.8	93.6	96.6	93.1	77.8	77.7	82.5
29年Ⅰ期	75.4	84.3	70.6	99.1	66.9	87.7	98.0	87.1	67.3	66.3	83.9
Ⅱ期	76.3	86.5	76.9	150.8	63.5	88.8	94.5	88.4	67.4	66.2	83.9
28年6月	82.3	86.8	93.5	288.6	58.5	84.9	88.1	84.5	78.2	77.3	89.3
7月	86.0	93.2	87.0	308.4	55.5	94.9	98.1	95.3	80.4	79.8	79.9
8月	82.9	88.2	79.6	222.3	56.4	90.1	96.0	89.1	79.1	77.3	95.2
9月	83.6	94.4	80.3	172.4	65.0	98.0	107.5	97.4	74.5	72.8	101.5
10月	79.4	84.6	80.5	138.2	70.9	85.4	102.9	84.1	73.8	73.4	81.9
11月	83.0	92.3	67.2	90.7	63.2	99.6	94.6	99.2	75.6	76.2	72.9
12月	85.5	88.6	63.1	82.1	60.3	95.8	92.3	96.1	83.9	83.6	92.7
29年1月	75.8	85.3	66.6	80.4	65.6	89.5	98.7	89.1	67.9	67.4	78.5
2月	76.1	85.1	70.7	86.3	68.2	88.7	99.1	87.9	67.6	66.4	84.7
3月	74.3	82.6	74.5	130.7	66.8	84.9	96.2	84.3	66.5	65.0	88.4
4月	77.7	87.2	79.0	148.1	66.7	89.1	96.3	88.8	68.8	67.7	81.7
5月	77.1	86.3	71.8	148.8	58.6	90.0	94.6	89.5	70.1	69.0	84.6
6月	74.0	86.1	79.9	155.4	65.1	87.4	92.7	86.8	63.3	61.8	85.5
7月	73.0	87.4	87.8	196.4	72.8	87.5	83.2	88.4	61.0	58.6	91.1
8月	71.9	85.0	83.2	185.3	66.2	85.3	91.7	84.4	61.1	58.0	99.0
前月比(%)	△ 1.5	△ 2.7	△ 5.2	△ 5.7	△ 9.1	△ 2.5	10.2	△ 4.5	0.2	△ 1.0	8.7

平成28年及び平成29年の数値は年間補正後若干変動する場合がある。