

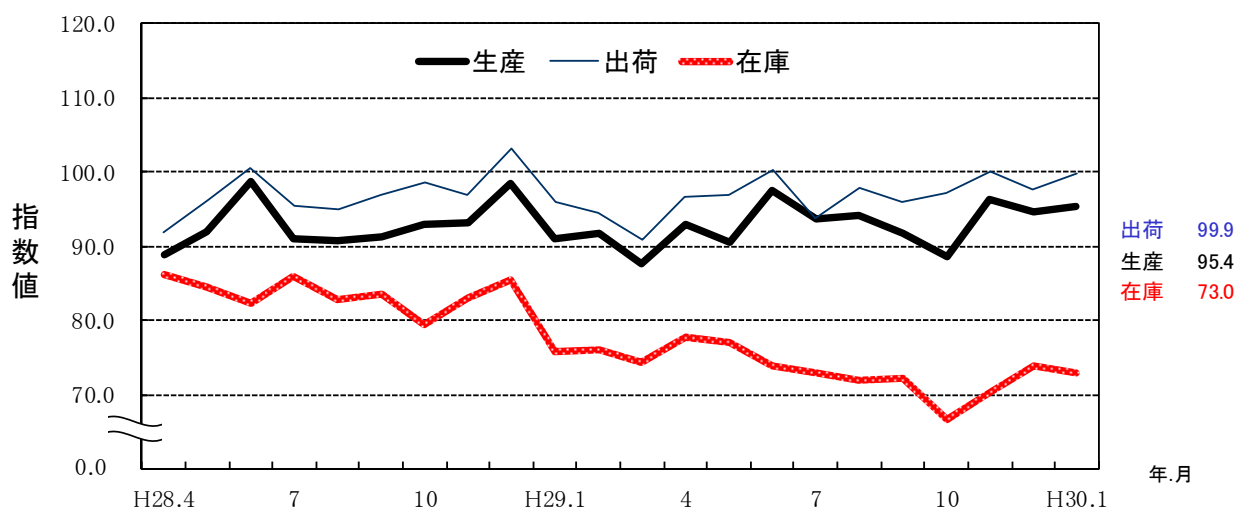
佐賀県鉱工業指数 平成30年1月分

(平成22年基準)

(前月比)

【生産指数】 95.4 (0.7%)
 【出荷指数】 99.9 (2.3%)
 【在庫指数】 73.0 (1.4%)

佐賀県鉱工業指数(季節調整済)の推移



佐賀県、九州、全国の指数 平成22年=100

	生産指数		出荷指数		在庫指数	
	12月	1月	12月	1月	12月	1月
佐賀県	94.7	95.4	97.7	99.9	74.0	73.0
前月比	△ 1.8	0.7	△ 2.3	2.3	5.1	△ 1.4
前年同月比	△ 3.3	4.8	△ 4.9	4.2	△ 13.4	△ 3.6
九州	R113.2	P104.6	R116.6	P110.2	R122.4	P123.4
前月比	3.2	△ 7.6	3.6	△ 5.5	△ 0.5	0.8
前年同月比	△ 0.7	△ 2.2	1.5	△ 1.0	6.2	9.4
全国	R106.5	P99.5	R104.1	P98.3	R109.5	P108.8
前月比	2.9	△ 6.6	2.9	△ 5.6	△ 0.3	△ 0.6
前年同月比	4.4	2.7	4.2	2.1	2.1	1.4

注) Pは速報値、Rは確報値を表し、指数値はすべて季節調整済指数である。

前月比は季節調整済指数、前年同月比は原指数を比較したものであり、各比率は伸び率(%)である。

九州の指数は九州経済産業局、全国の指数は経済産業省算出による指数である。

平成 30 年 1 月の 動 向

<生産指数>

生産指数は、95.4で前月比0.7%増加した。

業種別では、金属製品工業、食料品工業、家具・装備品工業、非鉄金属工業、パルプ・紙・紙加工品工業など11業種が上昇した。

一方、化学工業、輸送機械工業、一般機械工業、電気機械器具工業、ゴム製品工業など10業種が低下した。

また、前年同月比では、4.8%増加し、22業種のうち8業種が前年同月の指数値を上回った。

<出荷指数>

生産者出荷指数は、99.9で前月比2.3%増加した。

業種別では、22業種のうち10業種が上昇した。

前年同月比では、4.2%増加した。

<在庫指数>

生産者製品在庫指数は、73.0で前月比1.4%減少した。

前年同月比は、3.6%減少した。

佐 賀 県 鉱 工 業 指 数 業 種 別 動 向

主 な 上 昇 業 種	ウエイト	季節調整 済指数	前月比 (%)	前年同 月比(%)	摘 要 (前月比)
生産指数					
金属製品工業	685.5	117.1	59.1	53.6	2ヶ月ぶりの上昇
食料品工業	2284.5	98.0	4.6	1.6	2ヶ月ぶりの上昇
家具・装備品工業	105.5	146.5	45.9	9.4	2ヶ月ぶりの上昇
非鉄金属工業	157.7	128.7	27.2	3.3	4ヶ月ぶりの上昇
パルプ・紙・紙加工品工業	464.0	95.7	8.9	3.2	2ヶ月ぶりの上昇
出荷指数					
金属製品工業	629.0	123.4	64.3	50.5	2ヶ月ぶりの上昇
電子部品・デバイス工業	1124.0	65.0	17.5	10.9	3ヶ月ぶりの上昇
食料品工業	2015.8	100.0	5.2	0.1	2ヶ月ぶりの上昇
在庫指数					
鉄鋼業	1583.1	35.4	51.9	23.8	2ヶ月ぶりの上昇
電子部品・デバイス工業	1481.5	49.1	5.8	11.5	2ヶ月連続の上昇

主 な 低 下 業 種	ウエイト	季節調整 済指数	前月比 (%)	前年同 月比(%)	摘 要 (前月比)
生産指数					
化学工業	1469.7	91.1	13.9	14.1	3ヶ月ぶりの低下
輸送機械工業	1243.7	103.4	12.1	15.1	6ヶ月ぶりの低下
一般機械工業	808.8	80.5	11.8	9.0	3ヶ月ぶりの低下
電気機械器具工業	613.5	100.1	11.7	12.3	2ヶ月ぶりの低下
ゴム製品工業	377.4	118.2	12.1	6.0	2ヶ月ぶりの低下
出荷指数					
輸送機械工業	1396.5	95.9	13.4	15.2	6ヶ月ぶりの低下
電気機械器具工業	893.6	100.1	11.8	12.3	2ヶ月ぶりの低下
鉄鋼業	123.2	411.3	13.5	5.7	2ヶ月連続の低下
在庫指数					
化学工業	2150.7	77.7	14.0	9.4	3ヶ月ぶりの低下
食料品工業	1455.7	86.1	12.1	5.4	2ヶ月ぶりの低下

佐賀県鉱工業指数の推移

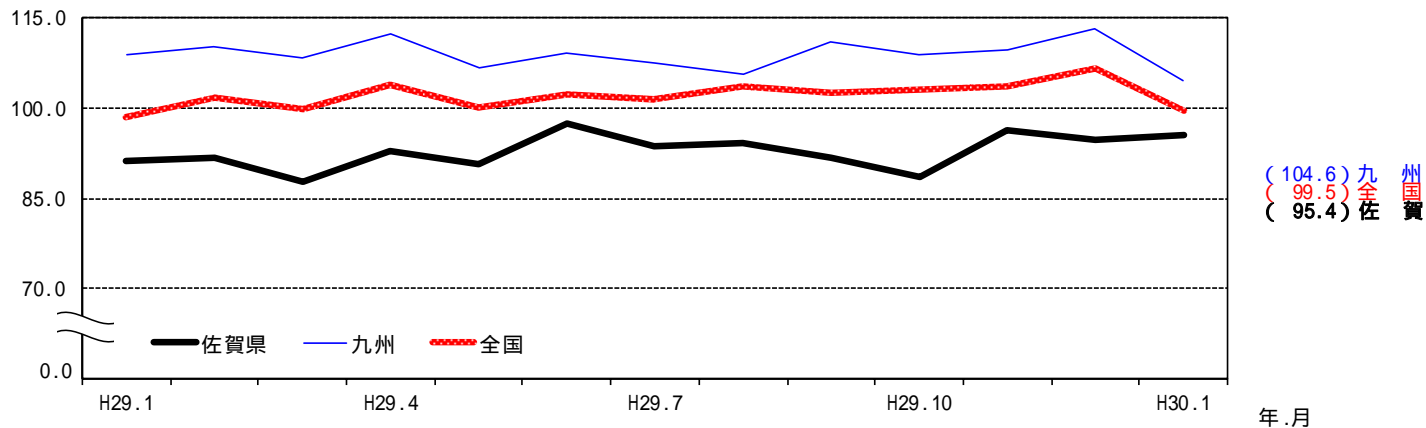
平成22年(2010年) = 100

		生産		出荷		在庫	
		原指数	前年同期比	原指数	前年同期比	原指数	前年同期比
年別	平成23年	100.7	0.7	98.5	1.5	102.1	2.1
	24年	96.1	4.6	93.0	5.6	101.8	0.3
	25年	92.4	3.9	96.1	3.3	92.8	8.8
	26年	95.8	3.7	98.8	2.8	78.3	15.6
	27年	94.3	1.6	96.9	1.9	84.7	8.2
四半期別	28年10~12	96.6	0.7	99.4	4.3	83.6	3.4
	29年1~3	91.7	4.3	97.2	1.8	75.1	9.2
	4~6	91.8	1.1	95.4	2.5	75.7	9.4
	7~9	91.4	2.4	94.7	0.0	72.3	14.0
	10~12	95.2	1.4	98.6	0.8	71.2	14.8
月別	28年11月	95.1	1.0	96.6	3.8	84.6	0.5
	12月	99.8	3.5	103.6	9.1	85.1	0.7
	29年1月	85.5	4.0	89.8	2.1	77.0	7.6
	2月	91.5	3.1	97.2	0.8	76.6	7.2
	3月	98.1	5.7	104.5	2.5	71.8	12.8
	4月	94.3	5.4	98.5	5.7	76.7	9.8
	5月	87.2	0.7	91.2	2.1	76.9	8.7
	6月	93.9	1.3	96.5	0.4	73.4	10.2
	7月	93.3	3.0	94.9	1.6	73.1	15.1
	8月	86.0	3.7	90.3	3.0	72.2	13.3
	9月	94.8	0.5	98.9	1.2	71.6	13.6
	10月	91.0	4.0	97.7	0.2	68.2	16.0
	11月	98.2	3.3	99.7	3.2	71.7	15.2
12月	96.5	3.3	98.5	4.9	73.7	13.4	
30年1月	89.6	4.8	93.6	4.2	74.2	3.6	
		季節調整済指数	前月(期)比	季節調整済指数	前月(期)比	季節調整済指数	前月(期)比
四半期別	28年10~12	94.9	4.3	99.6	4.0	82.6	1.9
	29年1~3	90.1	5.1	93.8	5.8	75.4	8.7
	4~6	93.7	4.0	97.9	4.4	76.3	1.2
	7~9	93.2	0.5	95.9	2.0	72.4	5.1
	10~12	93.2	0.0	98.3	2.5	70.4	2.8
月別	28年11月	93.3	0.4	96.9	1.6	83.0	4.5
	12月	98.6	5.7	103.3	6.6	85.5	3.0
	29年1月	91.1	7.6	95.9	7.2	75.8	11.3
	2月	91.7	0.7	94.5	1.5	76.1	0.4
	3月	87.6	4.5	90.9	3.8	74.3	2.4
	4月	92.9	6.1	96.6	6.3	77.7	4.6
	5月	90.6	2.5	97.0	0.4	77.1	0.8
	6月	97.5	7.6	100.2	3.3	74.0	4.0
	7月	93.7	3.9	93.9	6.3	73.0	1.4
	8月	94.1	0.4	97.9	4.3	71.9	1.5
	9月	91.7	2.6	96.0	1.9	72.2	0.4
	10月	88.5	3.5	97.2	1.3	66.7	7.6
	11月	96.4	8.9	100.0	2.9	70.4	5.5
12月	94.7	1.8	97.7	2.3	74.0	5.1	
30年1月	95.4	0.7	99.9	2.3	73.0	1.4	

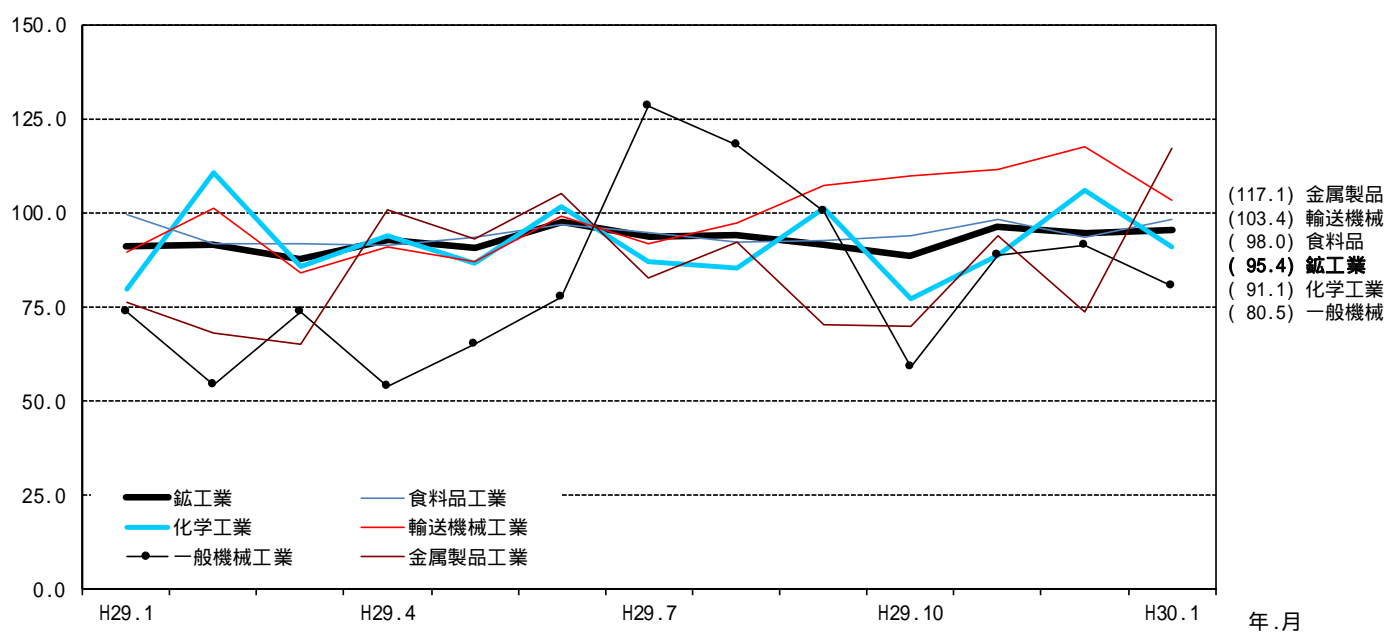
注)平成28年、平成29年及び平成30年の数値は年間補正後若干変動する場合がある。

前年同期比は原指数、前月(期)比は季節調整済指数を比較したものであり、各比率は伸び率(%)である。

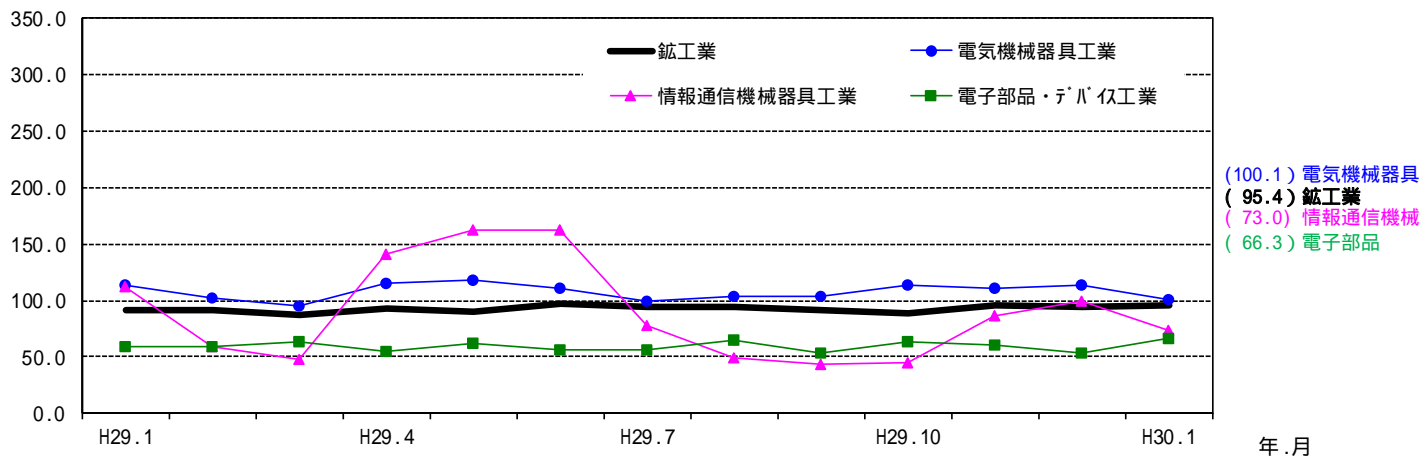
佐賀県、九州、全国の生産指数（季節調整済 平成22年 = 100）



佐賀県の業種別生産指数 ウィット1~5位（季節調整済 平成22年 = 100）



佐賀県の業種別生産指数 電気機械工業（季節調整済 平成22年 = 100）



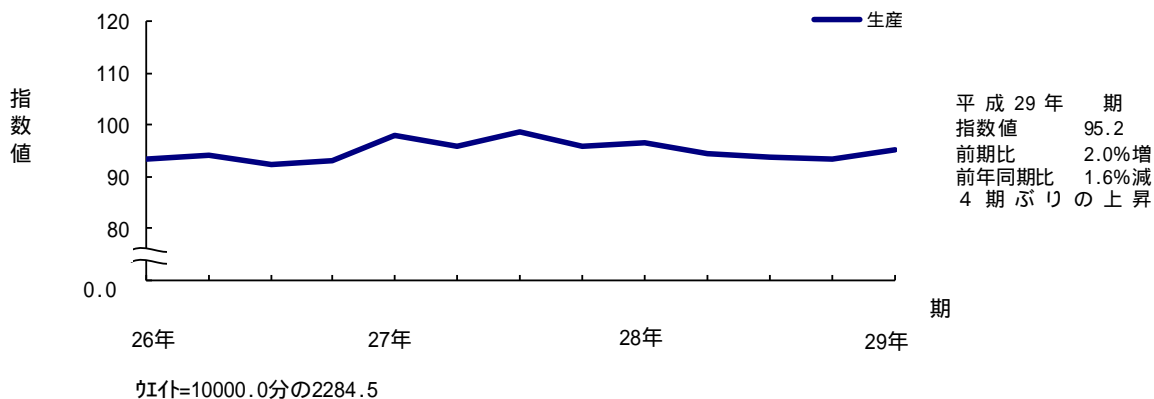
「電気機械工業」には「電気機械器具工業」、「情報通信機械器具工業」、「電子部品・デバイス工業」が含まれます。

佐賀県主要業種の四半期別生産指数の推移

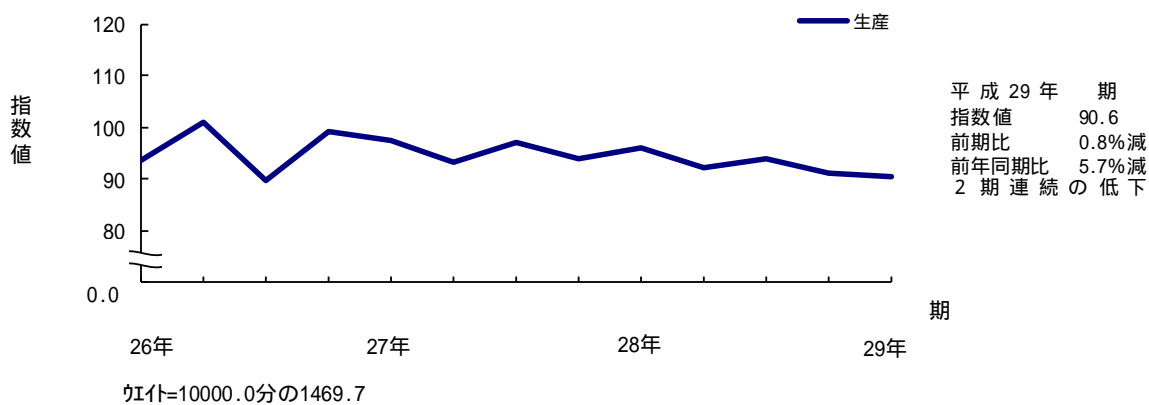
(平成26年 期から平成29年 期まで)

季節調整済 平成22年 = 100

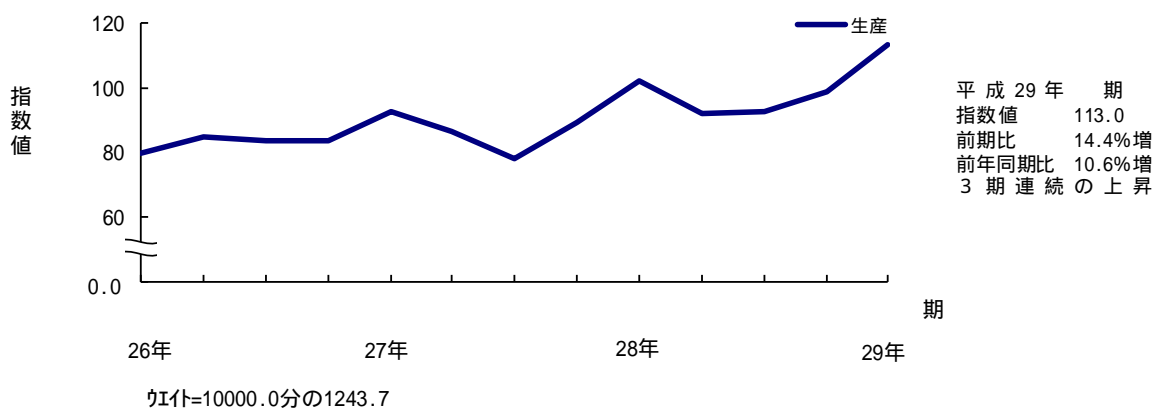
食料品工業



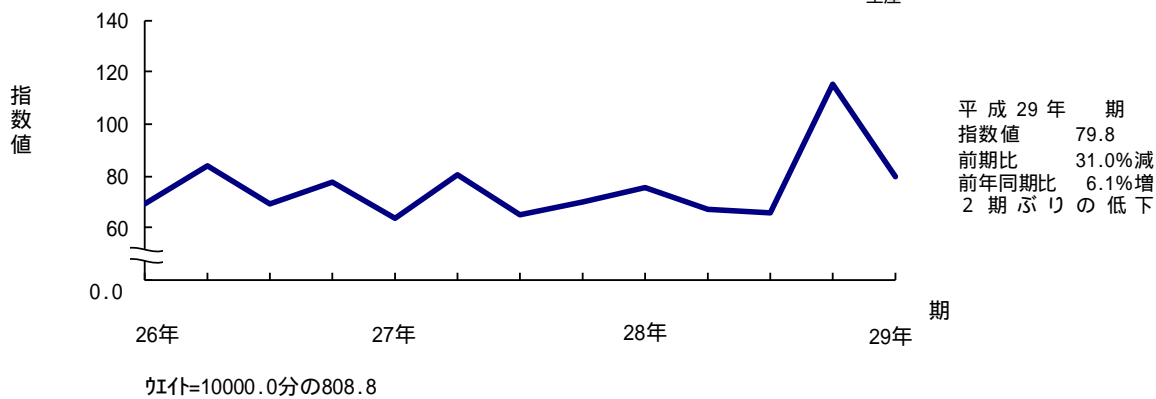
化学工業



輸送機械工業



一般機械工業



特殊分類別生産指数

(平成22年 = 100)

年月(期)											
	鉱工業	最終 需要財	投資財	資本財	建設財	消費財	耐久 消費財	非耐久 消費財	生産財	鉱工 業用 生産財	その 他用 生産財
ウェイト	10000.0	6493.6	2884.2	2209.1	675.1	3609.4	483.7	3125.7	3506.4	3069.9	436.5
原指数											
平成23年	100.7	100.8	98.9	99.5	96.9	102.4	107.0	101.7	100.5	100.3	101.4
24年	96.1	94.8	93.7	96.2	85.6	95.7	94.5	95.9	98.4	95.3	120.2
25年	92.4	92.3	98.2	101.0	89.0	87.6	52.6	93.0	92.7	93.8	85.2
26年	95.8	97.4	101.9	105.4	90.3	93.8	100.4	92.8	92.8	92.4	95.6
27年	94.3	94.9	97.5	101.2	85.6	92.7	100.3	91.5	93.3	92.8	96.3
28年 期	96.6	95.2	91.0	93.3	83.5	98.5	114.3	96.0	99.2	101.3	84.0
29年 期	91.7	90.2	88.0	90.5	79.6	92.1	121.8	87.5	94.4	95.4	87.5
期	91.8	91.0	92.2	97.6	74.4	90.0	76.6	92.1	93.4	95.0	82.1
期	91.4	90.2	95.4	100.4	78.9	86.1	66.5	89.1	93.5	96.1	75.0
期	95.2	91.3	89.9	93.2	79.0	92.4	98.5	91.5	102.6	105.0	85.6
28年11月	95.1	92.3	85.4	83.1	92.8	97.8	111.0	95.8	100.3	103.4	78.2
12月	99.8	100.6	100.1	106.5	79.1	101.0	120.4	98.0	98.4	99.4	91.4
29年 1月	85.5	83.1	80.8	83.4	72.0	85.0	121.7	79.3	89.9	91.5	79.0
2月	91.5	90.1	86.5	88.5	79.7	93.1	127.7	87.7	94.1	95.3	85.7
3月	98.1	97.5	96.7	99.6	87.1	98.1	116.0	95.4	99.2	99.4	97.9
4月	94.3	95.7	101.0	110.1	71.4	91.4	91.6	91.4	91.7	93.1	82.0
5月	87.2	85.6	83.2	86.6	72.1	87.4	70.0	90.1	90.4	91.3	83.6
6月	93.9	91.6	92.3	96.1	79.6	91.1	68.3	94.7	98.0	100.5	80.6
7月	93.3	92.2	99.1	104.1	82.9	86.7	68.1	89.6	95.4	97.4	81.9
8月	86.0	84.6	89.6	96.9	65.6	80.7	60.4	83.8	88.4	90.9	70.9
9月	94.8	93.8	97.5	100.3	88.1	90.9	70.9	94.0	96.6	100.1	72.2
10月	91.0	84.4	84.6	87.4	75.6	84.2	94.4	82.6	103.4	105.9	85.7
11月	98.2	94.8	93.7	97.0	83.1	95.7	97.6	95.4	104.5	107.3	84.7
12月	96.5	94.7	91.3	95.3	78.3	97.3	103.6	96.4	99.8	101.7	86.3
30年 1月	89.6	87.8	86.8	92.2	69.5	88.6	118.4	83.9	92.9	94.7	80.4
前年同月比(%)	4.8	5.7	7.4	10.6	3.5	4.2	2.7	5.8	3.3	3.5	1.8
季節調整済指数											
28年 期	94.9	95.5	95.0	98.4	84.0	97.7	111.5	95.6	93.8	99.1	67.5
29年 期	90.1	86.6	81.6	83.9	75.4	90.4	92.5	90.1	97.2	96.3	97.2
期	93.7	93.2	96.0	100.7	80.6	90.8	85.4	91.6	94.7	95.8	90.6
期	93.2	91.5	95.1	100.2	77.1	88.5	89.3	88.4	96.5	97.2	88.1
期	93.2	91.2	92.9	97.1	79.6	91.5	97.1	90.7	96.8	101.9	70.4
28年11月	93.3	95.7	90.6	89.9	90.7	99.7	111.0	96.6	89.0	98.2	46.3
12月	98.6	97.8	107.0	116.0	78.8	96.2	107.6	95.4	99.9	102.5	87.2
29年 1月	91.1	87.8	87.3	91.7	74.9	87.7	94.8	87.6	98.2	97.1	92.7
2月	91.7	87.6	79.6	80.8	77.1	94.8	94.5	95.2	100.4	98.9	104.5
3月	87.6	84.5	78.0	79.3	74.2	88.6	88.2	87.6	93.1	93.0	94.4
4月	92.9	93.3	99.1	104.3	79.9	89.8	89.1	89.7	93.2	94.2	95.4
5月	90.6	88.8	88.9	92.4	78.5	89.0	82.3	90.6	94.0	95.1	89.1
6月	97.5	97.6	99.9	105.5	83.3	93.5	84.7	94.5	96.8	98.1	87.2
7月	93.7	92.7	97.5	103.4	82.1	88.0	85.5	88.5	95.6	96.1	94.0
8月	94.1	92.6	99.7	107.3	74.8	86.2	85.7	85.9	95.8	97.9	84.5
9月	91.7	89.1	88.0	89.8	74.3	91.2	96.6	90.7	98.0	97.7	85.7
10月	88.5	84.5	84.7	86.7	79.2	83.9	97.7	81.9	95.2	99.3	71.7
11月	96.4	98.3	99.4	104.9	81.2	97.5	97.6	96.2	92.7	101.9	50.1
12月	94.7	90.7	94.6	99.6	78.4	93.1	95.9	93.9	102.5	104.6	89.5
30年 1月	95.4	92.8	93.8	101.4	72.3	91.4	92.2	92.7	101.5	100.5	94.4
前月比(%)	0.7	2.3	0.8	1.8	7.8	1.8	3.9	1.3	1.0	3.9	5.5

平成28年、平成29年及び平成30年の数値は年間補正後若干変動する場合があります。

特殊分類別出荷指数

(平成22年 = 100)

年月(期)											
	鉱工業	最終 需要財	投資財	資本財	建設財	消費財	耐久 消費財	非耐久 消費財	生産財	鉱工 業用 生産財	その 他用 生産財
ウェイト	10000.0	6159.7	2972.3	2370.3	602.0	3187.4	489.3	2698.1	3840.3	3583.6	256.7
原指数											
平成23年	98.5	99.7	94.3	94.7	92.8	104.8	126.5	100.9	96.6	96.3	100.9
24年	93.0	94.5	90.9	92.7	84.0	97.8	107.1	96.1	90.6	89.7	103.8
25年	96.1	97.5	101.0	103.7	90.2	94.2	102.1	92.8	94.0	93.5	101.4
26年	98.8	101.6	108.4	112.0	94.2	95.3	100.4	94.3	94.4	93.6	105.7
27年	96.9	98.5	104.4	108.1	89.8	92.9	101.6	91.4	94.5	93.5	108.7
28年 期	99.4	96.0	97.7	98.8	93.2	94.5	92.8	94.8	104.8	105.2	99.1
29年 期	97.2	93.8	92.4	91.8	94.6	95.2	141.2	86.8	102.5	101.9	111.2
期	95.4	92.5	95.5	97.9	86.0	89.7	89.0	89.8	100.1	98.7	119.0
期	94.7	89.9	93.9	95.5	87.6	86.2	66.7	89.7	102.3	103.0	93.7
期	98.6	91.3	91.9	92.8	88.2	90.7	81.7	92.4	110.4	110.7	106.2
28年11月	96.6	91.8	95.3	93.9	100.8	88.6	91.9	88.0	104.3	105.2	91.8
12月	103.6	103.4	105.3	108.6	92.3	101.7	99.5	102.1	104.0	103.0	117.4
29年 1月	89.8	85.5	87.6	87.4	88.4	83.6	115.0	77.9	96.6	96.4	98.6
2月	97.2	94.4	90.7	90.1	93.3	97.8	143.6	89.5	101.8	101.3	109.0
3月	104.5	101.6	98.8	98.0	102.0	104.1	165.0	93.1	109.2	108.0	125.9
4月	98.5	97.9	102.6	107.9	81.7	93.5	130.9	86.7	99.5	97.8	122.6
5月	91.2	88.5	88.5	89.8	83.5	88.6	74.2	91.2	95.4	94.2	112.4
6月	96.5	91.0	95.4	96.1	92.7	87.0	62.0	91.5	105.3	104.1	122.0
7月	94.9	89.9	94.4	96.1	87.7	85.7	72.6	88.1	102.8	103.2	97.9
8月	90.3	86.6	89.9	92.6	79.3	83.6	61.1	87.7	96.2	96.8	87.8
9月	98.9	93.2	97.4	97.9	95.7	89.2	66.4	93.3	108.0	108.9	95.5
10月	97.7	88.5	89.6	89.8	88.7	87.4	75.2	89.7	112.6	113.0	106.3
11月	99.7	91.2	94.7	95.7	90.6	88.0	82.8	88.9	113.2	113.9	103.9
12月	98.5	94.1	91.3	92.8	85.3	96.8	87.1	98.6	105.5	105.3	108.3
30年 1月	93.6	89.2	88.6	90.0	83.0	89.8	113.7	85.5	100.6	100.9	97.6
前年同月比(%)	4.2	4.3	1.1	3.0	6.1	7.4	1.1	9.8	4.1	4.7	1.0
季節調整済指数											
28年 期	99.6	97.5	102.9	105.7	94.1	92.5	106.4	90.2	103.5	103.2	106.5
29年 期	93.8	88.2	84.2	83.6	88.0	92.8	98.8	91.7	102.7	102.2	110.2
期	97.9	95.5	100.5	102.3	93.5	91.5	91.3	91.3	102.3	102.2	105.9
期	95.9	92.0	94.8	96.1	87.3	89.1	88.9	88.7	101.5	101.4	102.0
期	98.3	92.4	95.7	97.8	89.3	88.9	93.5	88.1	108.2	107.8	114.8
28年11月	96.9	94.6	100.3	100.5	99.6	90.3	107.0	87.2	100.5	100.4	100.4
12月	103.3	102.5	112.8	119.3	90.4	91.6	106.7	89.6	107.4	106.7	117.4
29年 1月	95.9	91.4	93.7	95.2	88.0	88.9	96.8	87.1	102.8	101.5	121.6
2月	94.5	89.9	84.5	83.6	90.4	96.8	99.7	96.6	103.2	102.9	106.7
3月	90.9	83.2	74.4	72.1	85.5	92.6	99.9	91.3	102.2	102.3	102.2
4月	96.6	95.0	101.3	104.1	94.3	89.3	97.5	87.7	102.1	102.4	105.9
5月	97.0	93.5	98.0	98.8	89.6	91.0	88.7	91.5	101.5	101.2	106.4
6月	100.2	98.1	102.1	103.9	96.5	94.3	87.6	94.6	103.2	103.1	105.5
7月	93.9	90.4	95.1	97.7	89.1	85.9	89.7	85.3	99.6	99.9	95.6
8月	97.9	94.3	99.5	102.3	90.3	90.1	87.4	89.7	103.1	103.3	98.4
9月	96.0	91.2	89.7	88.4	82.4	91.2	89.7	91.2	101.9	101.0	111.9
10月	97.2	90.4	91.8	92.0	93.7	89.4	91.7	88.8	106.9	105.9	121.1
11月	100.0	94.0	99.7	102.5	89.5	89.7	96.4	88.1	109.1	108.7	113.6
12月	97.7	92.7	95.6	98.9	84.6	87.7	92.4	87.4	108.6	108.8	109.6
30年 1月	99.9	95.4	94.8	98.0	82.6	95.4	95.7	95.6	107.0	106.3	120.4
前月比(%)	2.3	2.9	0.8	0.9	2.4	8.8	3.6	9.4	1.5	2.3	9.9

平成28年、平成29年及び平成30年の数値は年間補正後若干変動する場合があります。

特殊分類別在庫指数

(平成22年 = 100)

年月(期)											
	鉱工業	最終 需要財	投資財	資本財	建設財	消費財	耐久 消費財	非耐久 消費財	生産財	鉱工 業用 生産財	その 他用 生産財
ウェイト	10000.0	4612.6	934.5	132.1	802.4	3678.1	254.2	3423.9	5387.4	5002.7	384.7
原指数											
平成23年	102.1	95.0	93.6	126.4	88.2	95.3	123.4	93.2	108.1	109.7	88.1
24年	101.8	94.0	86.3	107.1	82.8	96.0	133.7	93.2	108.5	109.2	99.4
25年	92.8	90.0	86.1	116.5	81.0	91.0	100.7	90.3	95.2	95.6	90.1
26年	78.3	83.9	79.3	122.8	72.1	85.1	87.1	85.0	73.5	72.7	83.6
27年	84.7	89.2	90.3	170.1	77.2	88.9	109.5	87.4	80.8	80.1	91.1
28年 期	83.6	89.4	71.5	103.7	66.2	94.0	101.8	93.4	78.7	76.9	102.2
29年 期	75.1	84.1	71.8	105.4	66.2	87.2	105.3	85.8	67.5	66.3	82.9
期	75.7	85.9	75.1	153.6	62.2	88.7	89.7	88.6	66.8	66.2	76.2
期	72.3	87.1	83.0	175.7	67.8	88.2	83.4	88.6	59.6	58.6	73.4
期	71.2	84.8	76.4	155.0	63.4	87.0	89.2	86.8	59.6	57.8	82.6
28年11月	84.6	94.1	69.5	92.2	65.8	100.3	101.9	100.2	76.5	75.5	89.4
12月	85.1	86.5	63.8	82.4	60.7	92.3	102.6	91.5	84.0	81.7	113.7
29年 1月	77.0	86.4	66.6	79.7	64.5	91.5	110.7	90.0	69.0	67.8	84.6
2月	76.6	85.7	72.6	97.2	68.5	89.0	112.7	87.2	68.8	67.3	88.3
3月	71.8	80.1	76.1	139.3	65.7	81.1	92.6	80.2	64.7	63.9	75.8
4月	76.7	87.7	78.5	156.0	65.7	90.0	89.1	90.1	67.2	66.3	79.5
5月	76.9	85.0	69.5	149.3	56.3	89.0	88.7	89.0	70.0	69.5	77.3
6月	73.4	85.1	77.4	155.4	64.5	87.1	91.2	86.8	63.3	62.7	71.8
7月	73.1	87.4	86.8	173.9	72.5	87.6	78.4	88.3	60.8	59.4	79.5
8月	72.2	86.1	83.0	179.9	67.0	86.9	84.5	87.1	60.4	58.5	84.3
9月	71.6	87.9	79.3	173.3	63.8	90.1	87.3	90.3	57.7	57.8	56.3
10月	68.2	81.5	77.4	157.9	64.1	82.6	88.7	82.1	56.8	56.5	59.9
11月	71.7	86.5	76.0	157.2	62.6	89.2	88.7	89.3	59.1	57.0	86.6
12月	73.7	86.5	75.8	149.8	63.6	89.2	90.2	89.1	62.8	59.8	101.2
30年 1月	74.2	84.2	83.5	179.4	67.7	84.3	88.3	84.0	65.6	64.4	82.4
前年同月比(%)	3.6	2.5	25.4	125.1	5.0	7.9	20.2	6.7	4.9	5.0	2.6
季節調整済指数											
28年 期	82.6	88.5	70.3	103.7	64.8	93.6	96.6	93.1	77.8	77.7	82.5
29年 期	75.4	84.3	70.6	99.1	66.9	87.7	98.0	87.1	67.3	66.3	83.9
期	76.3	86.5	76.9	150.8	63.5	88.8	94.5	88.4	67.4	66.2	83.9
期	72.4	87.2	83.8	189.6	67.4	88.1	90.7	87.9	60.0	58.1	84.9
期	70.4	84.0	75.1	154.6	62.1	86.7	84.6	86.7	58.9	58.4	66.8
28年11月	83.0	92.3	67.2	90.7	63.2	99.6	94.6	99.2	75.6	76.2	72.9
12月	85.5	88.6	63.1	82.1	60.3	95.8	92.3	96.1	83.9	83.6	92.7
29年 1月	75.8	85.3	66.6	80.4	65.6	89.5	98.7	89.1	67.9	67.4	78.5
2月	76.1	85.1	70.7	86.3	68.2	88.7	99.1	87.9	67.6	66.4	84.7
3月	74.3	82.6	74.5	130.7	66.8	84.9	96.2	84.3	66.5	65.0	88.4
4月	77.7	87.2	79.0	148.1	66.7	89.1	96.3	88.8	68.8	67.7	81.7
5月	77.1	86.3	71.8	148.8	58.6	90.0	94.6	89.5	70.1	69.0	84.6
6月	74.0	86.1	79.9	155.4	65.1	87.4	92.7	86.8	63.3	61.8	85.5
7月	73.0	87.4	87.8	196.4	72.8	87.5	83.2	88.4	61.0	58.6	91.1
8月	71.9	85.0	83.2	185.3	66.2	85.3	91.7	84.4	61.1	58.0	99.0
9月	72.2	89.1	80.5	187.0	63.1	91.4	97.1	91.0	58.0	57.6	64.7
10月	66.7	78.6	76.8	160.0	63.0	78.9	90.4	78.0	55.5	56.5	47.4
11月	70.4	84.8	73.5	154.6	60.1	88.6	82.3	88.4	58.4	57.5	70.6
12月	74.0	88.6	75.0	149.2	63.1	92.6	81.2	93.6	62.7	61.2	82.5
30年 1月	73.0	83.1	83.5	180.9	68.8	82.5	78.7	83.2	64.5	64.1	76.5
前月比(%)	1.4	6.2	11.3	21.2	9.0	10.9	3.1	11.1	2.9	4.7	7.3

平成28年、平成29年及び平成30年の数値は年間補正後若干変動する場合があります。