

平成27年基準(27年=100)

平成30年10月分 佐賀市消費者物価指数

平成30年11月22日
 統計分析課調査分析第一担当
 担当者 森、池田
 内線 1665 直通 0952-25-7184
 e-mail toukeibunseki@pref.saga.lg.jp

概況

- (1) 10月の総合指数は平成27年を100として102.2となり、前月比は(+/-)0.0%と変わらず、前年同月比では(+1.3%の上昇となった。
 対前年同月比の動きを見ると7月は(+1.1%、8月は(+1.6%、9月は(+1.4%、10月は(+1.3と推移している。
- (2) 生鮮食品を除く総合指数は101.8となり、前月比は(+0.1%の上昇、前年同月比では(+0.9%の上昇となった。
- (3) 食料(酒類を除く)及びエネルギーを除く総合指数は100.8となり、前月比は(+0.3の上昇、前年同月比では(-0.2%の下落となった。
- (4) 生鮮食品及びエネルギーを除く総合指数は101.3となり、前月比は(+0.1の上昇、前年同月比は(+0.2%の上昇となった。

上昇及び下落している主な項目(寄与度順)

○ 前月との比較

| 上昇 | (%) | 下落 | (%) |
|----------|-----|------|-------|
| 教養娯楽サービス | 1.5 | 魚介類 | △ 8.2 |
| 野菜・海藻 | 1.8 | 肉類 | △ 1.4 |
| 果物 | 4.7 | 調理食品 | △ 0.7 |

○ 前年同月との比較

| 上昇 | (%) | 下落 | (%) |
|---------|------|----|-------|
| 野菜・海藻 | 16.8 | 肉類 | △ 5.7 |
| 自動車等関係費 | 5.1 | 通信 | △ 2.9 |
| 電気代 | 4.7 | 家賃 | △ 0.8 |

(平成27年=100)

| | 総合 | 食料 | 住居 | 光熱・水道 | 家具・家事用品 | 被服及び履物 | 保健医療 | 交通・通信 | 教育 | 教養娯楽 | 諸雑費 | 生鮮食品除く総合 | 食料(酒類を除く)・エネルギーを除く総合 | 生鮮食品・エネルギーを除く総合 |
|----------|-------|---------|---------|-------|---------|---------|-------|-------|-------|-------|-------|----------|----------------------|-----------------|
| 平成30年10月 | 102.2 | 104.1 | 100.7 | 102.2 | 96.8 | 102.9 | 104.8 | 100.1 | 105.6 | 102.7 | 102.1 | 101.8 | 100.8 | 101.3 |
| 平成30年9月 | 102.2 | 104.9 | 100.6 | 101.6 | 97.2 | 103.2 | 104.8 | 100.0 | 105.6 | 101.5 | 101.1 | 101.6 | 100.5 | 101.2 |
| 平成29年10月 | 100.9 | 101.6 | 101.1 | 99.0 | 98.0 | 103.8 | 102.9 | 98.2 | 105.2 | 102.4 | 100.9 | 100.9 | 101.0 | 101.1 |
| 対前月比% | 0.0 | △ 0.7 | 0.1 | 0.6 | △ 0.4 | △ 0.3 | 0.1 | 0.1 | 0.0 | 1.2 | 1.0 | 0.1 | 0.3 | 0.1 |
| (寄与度) | 0.000 | △ 0.210 | 0.019 | 0.046 | △ 0.015 | △ 0.011 | 0.000 | 0.015 | 0.000 | 0.107 | 0.057 | | | |
| 対前年同月比% | 1.3 | 2.4 | △ 0.3 | 3.3 | △ 1.2 | △ 0.9 | 1.9 | 2.0 | 0.3 | 0.3 | 1.2 | 0.9 | △ 0.2 | 0.2 |
| (寄与度) | 1.300 | 0.665 | △ 0.077 | 0.251 | △ 0.046 | △ 0.034 | 0.095 | 0.291 | 0.011 | 0.027 | 0.069 | | | |

「総務省統計局『小売物価統計調査』の調査票情報を独自集計したものである。」

さが統計情報館

アドレス<http://www.pref.saga.lg.jp/toukei/default.html>

費目別に見た指数の動き

| | 前月からの動き | 前年同月からの動き |
|---------|--|--|
| 食料 | 104.1となり、(-)0.7%下落した。 これは、野菜・海藻(+1.8%等の値上がりはあるものの、 魚介類(-)8.2%等の値下がりによるものである。 | 104.1となり、(+2.4%上昇した。 これは、肉類(-)5.7%等の値下がりはあるものの、 野菜・海藻(+16.8%等の値上がりによるものである。 |
| 住居 | 100.7となり、(+0.1%上昇した。 これは、設備修繕・維持(+0.7%の値上がりによるものである。 | 100.7となり、(-)0.3%下落した。 これは、設備修繕・維持(+2.1%の値上がりはあるものの、 家賃(-)0.8%の値下がりによるものである。 |
| 光熱・水道 | 102.2となり、(+0.6%上昇した。 これは、電気代(+0.7%等の値上がりによるものである。 | 102.2となり、(+3.3%上昇した。 これは、電気代(+4.7%等の値上がりによるものである。 |
| 家具・家事用品 | 96.8となり、(-)0.4%下落した。 これは、寝具類(+1.7%の値上がりはあるものの、 家事用消耗品(-)1.2%等の値下がりによるものである。 | 96.8となり、(-)1.2%下落した。 これは、室内装備品(+11.4%の値上がりはあるものの、 家庭用耐久財(-)2.3%等の値下がりによるものである。 |
| 被服及び履物 | 102.9となり、(-)0.3%下落した。 これは、洋服(+0.4%等の値上がりはあるものの、 シャツ・セーター類(-)1.5%等の値下がりによるものである。 | 102.9となり、(-)0.9%下落した。 これは、履物類(+0.5%の値上がりはあるものの、 シャツ・セーター類(-)2.2%等の値下がりによるものである。 |
| 保健医療 | 104.8となり、(+0.1%上昇した。 これは、保健医療用品・器具(-)0.1%の値下がりはあるものの、 医薬品・健康保持用摂取品(+0.3%の値上がりによるものである。 | 104.8となり、(+1.9%上昇した。 これは、保健医療サービス(+2.0%等の値上がりによるものである。 |
| 交通・通信 | 100.1となり、(+0.1%上昇した。 これは、交通(-)0.3%の値下がりはあるものの、 自動車等関係費(+0.2%等の値上がりによるものである。 | 100.1となり、(+2.0%上昇した。 これは、通信(-)2.9%の値下がりはあるものの、 自動車等関係費(+5.1%の値上がりによるものである。 |
| 教育 | 105.6となり、前月と変わらなかった。 | 105.6となり、(+0.3%上昇した。 これは、授業料等(-)0.6%の値下がりはあるものの、 補習教育(+1.6%の値上がりによるものである。 |
| 教養娯楽 | 102.7となり、(+1.2%上昇した。これは、教養娯楽サービス(+1.5%等の 値上がりによるものである。 | 102.7となり、(+0.3%上昇した。 これは、教養娯楽用品(-)2.5%の値下がりはあるものの、 教養娯楽サービス(+0.6%等の値上がりによるものである。 |
| 諸雑費 | 102.1となり、(+1.0%上昇した。 これは、身の回り用品(-)0.5%の値下がりはあるものの、 たばこ(+7.8%等の値上がりによるものである。 | 102.1となり、(+1.2%上昇した。 これは、理美容用品(-)0.1%の値下がりはあるものの、 たばこ(+8.6%等の値上がりによるものである。 |

消費者物価指数(全国・九州地方)

(平成27年=100)

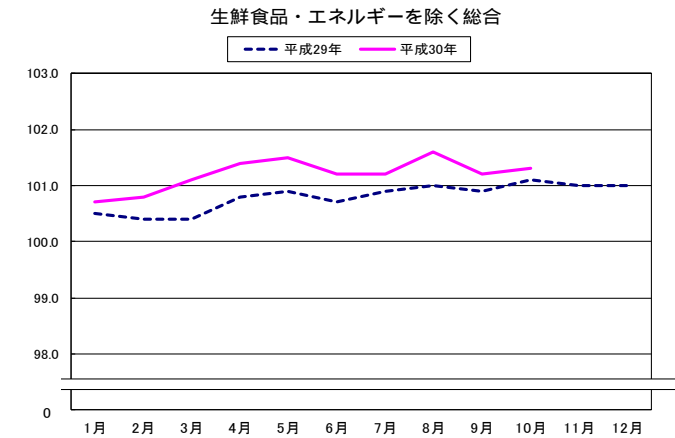
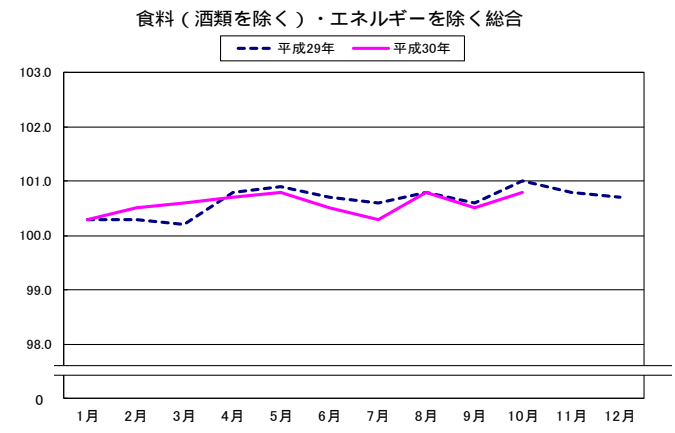
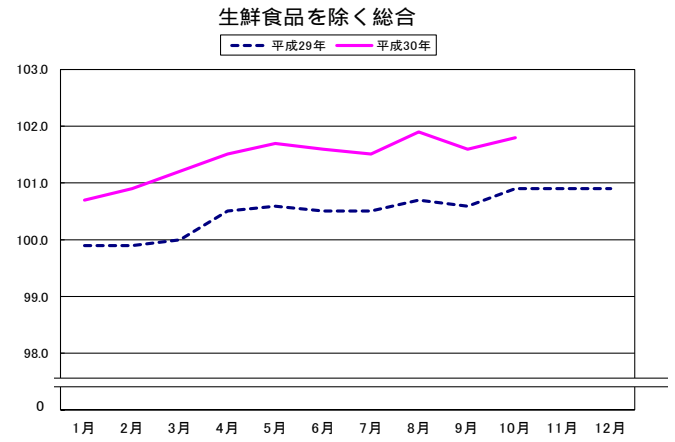
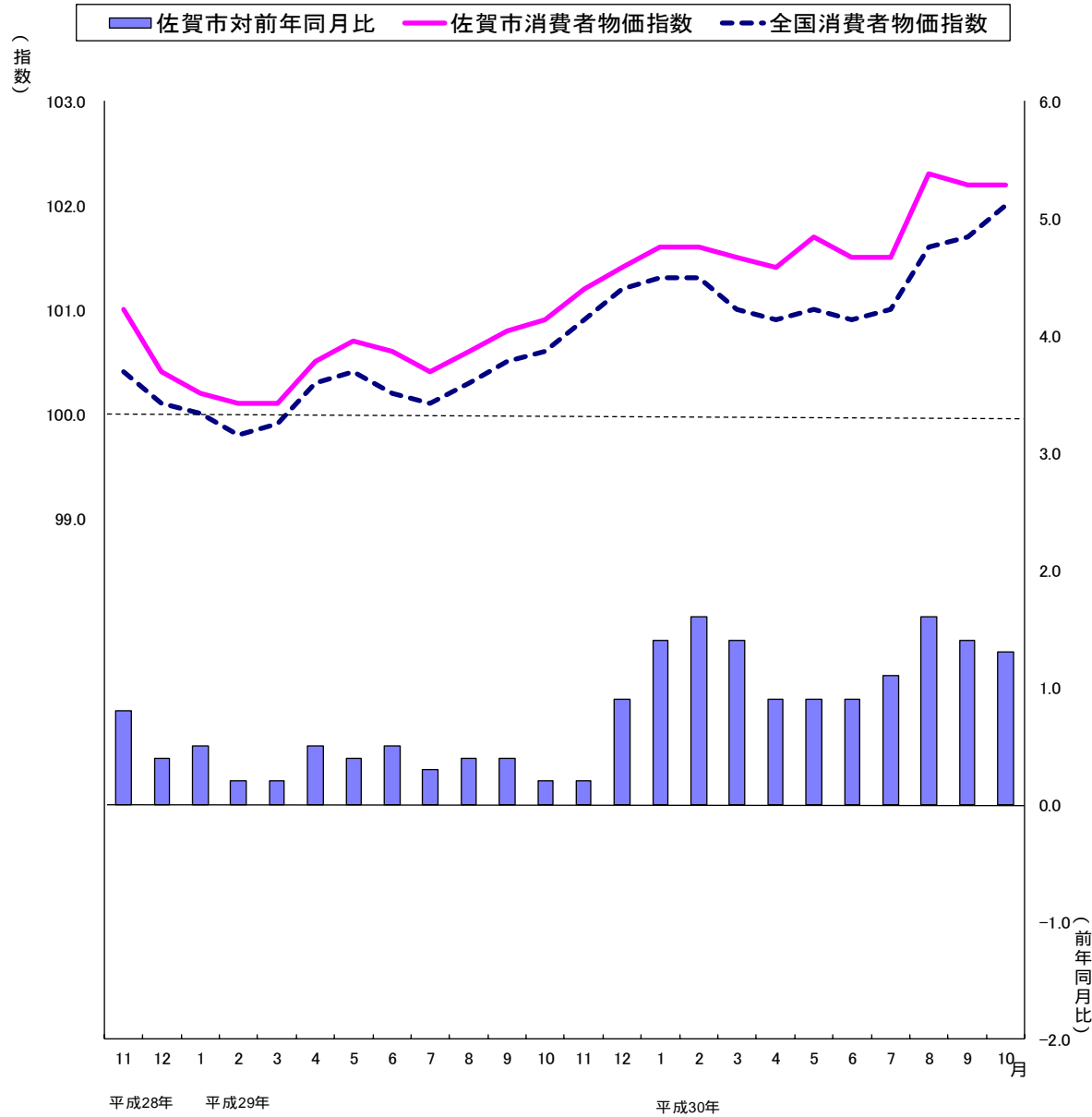
| 平成 30 年10月 | | | |
|------------|-------|---------|-----------|
| | 総合指数 | 対前月比(%) | 対前年同月比(%) |
| 全 国 | 102.0 | 0.3 | 1.4 |
| 九 州 | 102.5 | 0.4 | 1.3 |
| 九州地方 | | | |
| 福岡市 | 102.2 | 0.5 | 1.1 |
| 佐賀市 | 102.2 | 0.0 | 1.3 |
| 長崎市 | 103.5 | 0.5 | 2.4 |
| 熊本市 | 102.2 | 0.5 | 1.3 |
| 大分市 | 102.8 | 0.4 | 1.6 |
| 宮崎市 | 102.4 | 0.2 | 1.1 |
| 鹿児島市 | 101.8 | 0.2 | 0.9 |
| 那覇市 | 102.8 | 0.4 | 1.5 |

消費者物価指数(総合)

平成27年=100

| | 佐 賀 市 | | | 全 国 | | | 九 州 | | |
|-----------|-------|------|--------|-------|------|--------|-------|------|--------|
| | 指数 | 対前年比 | 対前年同月比 | 指数 | 対前年比 | 対前年同月比 | 指数 | 対前年比 | 対前年同月比 |
| 平成 20 年平均 | 98.7 | | 1.0 | 98.6 | | 1.4 | 98.1 | | 1.4 |
| 21 | 98.0 | | -0.7 | 97.2 | | -1.4 | 96.9 | | -1.3 |
| 22 | 97.2 | | -0.8 | 96.5 | | -0.7 | 96.3 | | -0.6 |
| 23 | 96.6 | | -0.7 | 96.3 | | -0.3 | 96.1 | | -0.2 |
| 24 | 96.5 | | -0.1 | 96.2 | | 0.0 | 96.0 | | -0.1 |
| 25 | 96.6 | | 0.2 | 96.6 | | 0.4 | 96.3 | | 0.3 |
| 26 | 99.1 | | 2.5 | 99.2 | | 2.7 | 98.9 | | 2.8 |
| 27 | 100.0 | | 0.9 | 100.0 | | 0.8 | 100.0 | | 1.1 |
| 28 | 100.2 | | 0.2 | 99.9 | | -0.1 | 100.3 | | 0.3 |
| 29 | 100.6 | | 0.4 | 100.4 | | 0.5 | 100.8 | | 0.5 |
| | 指数 | 対前月比 | 対前年同月比 | 指数 | 対前月比 | 対前年同月比 | 指数 | 対前月比 | 対前年同月比 |
| 平成29年1月 | 100.2 | -0.2 | 0.5 | 100.0 | -0.2 | 0.4 | 100.4 | -0.2 | 0.7 |
| 2 | 100.1 | -0.2 | 0.2 | 99.8 | -0.1 | 0.3 | 100.3 | -0.1 | 0.4 |
| 3 | 100.1 | 0.0 | 0.2 | 99.9 | 0.1 | 0.2 | 100.3 | 0.0 | 0.4 |
| 4 | 100.5 | 0.4 | 0.5 | 100.3 | 0.4 | 0.4 | 100.7 | 0.3 | 0.6 |
| 5 | 100.7 | 0.2 | 0.4 | 100.4 | 0.1 | 0.4 | 100.8 | 0.1 | 0.6 |
| 6 | 100.6 | -0.1 | 0.5 | 100.2 | -0.1 | 0.4 | 100.6 | -0.2 | 0.4 |
| 7 | 100.4 | -0.2 | 0.3 | 100.1 | -0.2 | 0.4 | 100.4 | -0.2 | 0.2 |
| 8 | 100.6 | 0.3 | 0.4 | 100.3 | 0.2 | 0.7 | 100.7 | 0.2 | 0.4 |
| 9 | 100.8 | 0.2 | 0.4 | 100.5 | 0.2 | 0.7 | 101.0 | 0.4 | 0.6 |
| 10 | 100.9 | 0.1 | 0.2 | 100.6 | 0.0 | 0.2 | 101.2 | 0.1 | 0.2 |
| 11 | 101.2 | 0.3 | 0.2 | 100.9 | 0.4 | 0.6 | 101.3 | 0.2 | 0.3 |
| 12 | 101.4 | 0.2 | 0.9 | 101.2 | 0.3 | 1.0 | 101.5 | 0.2 | 0.9 |
| 平成30年1月 | 101.6 | 0.3 | 1.4 | 101.3 | 0.1 | 1.4 | 101.7 | 0.2 | 1.3 |
| 2 | 101.6 | 0.0 | 1.6 | 101.3 | 0.0 | 1.5 | 101.7 | 0.0 | 1.4 |
| 3 | 101.5 | -0.2 | 1.4 | 101.0 | -0.3 | 1.1 | 101.4 | -0.3 | 1.1 |
| 4 | 101.4 | -0.1 | 0.9 | 100.9 | -0.1 | 0.6 | 101.2 | -0.2 | 0.5 |
| 5 | 101.7 | 0.2 | 0.9 | 101.0 | 0.1 | 0.7 | 101.4 | 0.2 | 0.6 |
| 6 | 101.5 | -0.1 | 0.9 | 100.9 | -0.1 | 0.7 | 101.3 | -0.1 | 0.6 |
| 7 | 101.5 | -0.1 | 1.1 | 101.0 | 0.1 | 0.9 | 101.5 | 0.2 | 1.0 |
| 8 | 102.3 | 0.8 | 1.6 | 101.6 | 0.5 | 1.3 | 102.0 | 0.5 | 1.3 |
| 9 | 102.2 | -0.1 | 1.4 | 101.7 | 0.1 | 1.2 | 102.1 | 0.1 | 1.1 |
| 10 | 102.2 | 0.0 | 1.3 | 102.0 | 0.3 | 1.4 | 102.5 | 0.4 | 1.3 |
| 11 | | | | | | | | | |
| 12 | | | | | | | | | |
| | 指数 | | 対前年度比 | 指数 | | 対前年度比 | 指数 | | 対前年度比 |
| 平成 20年度平均 | 98.8 | | 1.0 | 98.6 | | 1.1 | 98.1 | | 1.1 |
| 21 | 97.8 | | -1.0 | 96.9 | | -1.7 | 96.7 | | -1.5 |
| 22 | 97.0 | | -0.6 | 96.4 | | -0.4 | 96.2 | | -0.4 |
| 23 | 96.6 | | -0.4 | 96.3 | | -0.1 | 96.1 | | -0.1 |
| 24 | 96.3 | | -0.3 | 96.1 | | -0.3 | 95.8 | | -0.3 |
| 25 | 96.9 | | 0.7 | 96.9 | | 0.9 | 96.6 | | 0.8 |
| 26 | 99.6 | | 2.7 | 99.8 | | 2.9 | 99.5 | | 3.0 |
| 27 | 100.1 | | 0.6 | 100.0 | | 0.2 | 100.1 | | 0.6 |
| 28 | 100.3 | | 0.2 | 100.0 | | -0.1 | 100.4 | | 0.3 |
| 29 | 101.0 | | 0.7 | 100.7 | | 0.7 | 101.1 | | 0.7 |

消費者物価指数（全国・佐賀市 総合）及び前年同月比（佐賀市）



佐賀市中

分類指数

(平成27年=100)

| 項目 | 平成29年平均 | 平成29年10月 | 平成30年9月 | 平成30年10月 | 対前月比(%) | 対前年同月比(%) |
|--------------|---------|----------|---------|----------|---------|-----------|
| 佐賀市総合 | 100.6 | 100.9 | 102.2 | 102.2 | 0.0 | 1.3 |
| 食料 | 101.7 | 101.6 | 104.9 | 104.1 | 0.7 | 2.4 |
| 穀類 | 99.1 | 99.7 | 104.2 | 104.1 | 0.1 | 4.5 |
| 介類 | 106.0 | 106.7 | 115.8 | 106.3 | 8.2 | 0.4 |
| 魚介類 | 97.9 | 99.4 | 95.1 | 93.7 | 1.4 | 5.7 |
| 肉卵類 | 97.6 | 98.0 | 106.3 | 104.9 | 1.4 | 7.0 |
| 野菜・海藻類 | 102.4 | 100.0 | 114.7 | 116.8 | 1.8 | 16.8 |
| 果物 | 103.6 | 99.1 | 107.0 | 112.0 | 4.7 | 13.0 |
| 油脂・調味料 | 104.2 | 105.2 | 105.7 | 105.6 | 0.0 | 0.5 |
| 菓子類 | 104.3 | 103.6 | 110.1 | 109.5 | 0.6 | 5.7 |
| 調理食品 | 100.5 | 101.0 | 102.0 | 101.3 | 0.7 | 0.3 |
| 飲料 | 101.6 | 101.2 | 103.5 | 102.9 | 0.6 | 1.7 |
| 酒類 | 101.3 | 102.1 | 100.9 | 101.0 | 0.1 | 1.1 |
| 外食 | 102.0 | 102.1 | 99.8 | 100.0 | 0.2 | 2.1 |
| 住居 | 100.9 | 101.1 | 100.6 | 100.7 | 0.1 | 0.3 |
| 家賃 | 99.6 | 99.7 | 98.9 | 98.9 | 0.0 | 0.8 |
| 設備修繕・維持 | 107.4 | 108.0 | 109.4 | 110.2 | 0.7 | 2.1 |
| 光熱・水道 | 98.0 | 99.0 | 101.6 | 102.2 | 0.6 | 3.3 |
| 電気 | 97.9 | 99.6 | 103.5 | 104.2 | 0.7 | 4.7 |
| ガス | 96.7 | 97.1 | 98.3 | 98.4 | 0.1 | 1.3 |
| 他の光熱 | 93.1 | 94.8 | 108.1 | 113.4 | 4.8 | 19.6 |
| 上下水道料 | 100.0 | 100.0 | 100.0 | 100.0 | 0.0 | 0.0 |
| 家具・家事用品 | 98.1 | 98.0 | 97.2 | 96.8 | 0.4 | 1.2 |
| 家庭用耐久財 | 93.4 | 92.4 | 90.6 | 90.2 | 0.4 | 2.3 |
| 室内装備品 | 89.6 | 86.8 | 96.7 | 96.7 | 0.0 | 11.4 |
| 寝具類 | 89.8 | 90.7 | 88.1 | 89.6 | 1.7 | 1.3 |
| 家事雑貨 | 109.2 | 111.1 | 108.6 | 107.9 | 0.6 | 2.8 |
| 家事用消耗品 | 100.6 | 100.7 | 99.9 | 98.7 | 1.2 | 2.1 |
| 家事サービス | 99.8 | 99.8 | 99.8 | 99.8 | 0.0 | 0.0 |
| 被服及び履物 | 102.6 | 103.8 | 103.2 | 102.9 | 0.3 | 0.9 |
| 衣料 | 102.4 | 104.9 | 104.5 | 104.9 | 0.4 | 0.0 |
| 和服 | 100.0 | 100.0 | 100.0 | 100.0 | 0.0 | 0.0 |
| 洋服 | 102.4 | 105.0 | 104.6 | 105.0 | 0.4 | 0.0 |
| シャツ・セーター・下着類 | 102.5 | 102.7 | 102.3 | 100.6 | 1.7 | 2.1 |
| シャツ・セーター類 | 100.5 | 101.6 | 100.9 | 99.4 | 1.5 | 2.2 |
| 下着類 | 106.8 | 105.1 | 105.4 | 103.1 | 2.2 | 1.9 |
| 履物類 | 106.9 | 107.0 | 107.5 | 107.5 | 0.0 | 0.5 |
| 他の被服 | 94.2 | 94.9 | 90.5 | 91.3 | 0.9 | 3.8 |
| 被服関連サービス | 106.0 | 106.0 | 106.0 | 106.0 | 0.0 | 0.0 |

| 項目 | 平成29年平均 | 平成29年10月 | 平成30年9月 | 平成30年10月 | 対前月比(%) | 対前年同月比(%) |
|----------------------|---------|----------|---------|----------|---------|-----------|
| 保健医療 | 101.9 | 102.9 | 104.8 | 104.8 | 0.1 | 1.9 |
| 医薬品・健康保持用摂取品 | 100.1 | 99.9 | 101.0 | 101.2 | 0.3 | 1.4 |
| 保健医療用品・器具 | 101.7 | 102.0 | 104.9 | 104.8 | 0.1 | 2.7 |
| 保健医療サービス | 102.9 | 104.7 | 106.8 | 106.8 | 0.0 | 2.0 |
| 交通・通信 | 98.0 | 98.2 | 100.0 | 100.1 | 0.1 | 2.0 |
| 交通 | 99.2 | 99.2 | 99.5 | 99.2 | 0.3 | 0.0 |
| 自動車等関係 | 99.5 | 99.8 | 104.7 | 104.9 | 0.2 | 5.1 |
| 通信 | 95.1 | 95.0 | 92.2 | 92.3 | 0.1 | 2.9 |
| 教育 | 104.8 | 105.2 | 105.6 | 105.6 | 0.0 | 0.3 |
| 授業料等 | 103.1 | 103.0 | 102.4 | 102.4 | 0.0 | 0.6 |
| 教科書・学習参考教材 | 101.0 | 101.1 | 101.1 | 101.1 | 0.0 | 0.0 |
| 補習教育 | 107.6 | 108.9 | 110.7 | 110.7 | 0.0 | 1.6 |
| 教養娯楽 | 101.8 | 102.4 | 101.5 | 102.7 | 1.2 | 0.3 |
| 教養娯楽用耐久財 | 96.5 | 94.1 | 99.8 | 101.4 | 1.7 | 7.7 |
| 教養娯楽用品 | 102.5 | 102.3 | 98.7 | 99.8 | 1.1 | 2.5 |
| 書籍・他の印刷物 | 100.6 | 100.6 | 101.2 | 101.2 | 0.1 | 0.6 |
| 教養娯楽サービス | 102.4 | 103.9 | 102.9 | 104.4 | 1.5 | 0.6 |
| 諸雑費 | 100.7 | 100.9 | 101.1 | 102.1 | 1.0 | 1.2 |
| 理美容サービス | 99.9 | 99.9 | 99.9 | 99.9 | 0.0 | 0.0 |
| 理美容用品 | 98.5 | 98.7 | 98.4 | 98.6 | 0.2 | 0.1 |
| 身の回り用品 | 103.9 | 103.7 | 106.2 | 105.7 | 0.5 | 1.9 |
| たばこ | 102.3 | 102.8 | 103.5 | 111.6 | 7.8 | 8.6 |
| 他の諸雑費 | 101.5 | 101.7 | 101.8 | 102.6 | 0.8 | 0.8 |
| 特掲項目 | | | | | | |
| 生鮮食品 | 103.9 | 101.2 | 114.7 | 112.0 | 2.4 | 10.6 |
| 生鮮魚介 | 106.5 | 106.5 | 120.0 | 104.7 | 12.7 | 1.6 |
| 生鮮野菜 | 101.8 | 98.0 | 114.6 | 117.9 | 2.9 | 20.3 |
| 生鮮果物 | 104.1 | 99.2 | 105.8 | 111.2 | 5.1 | 12.0 |
| 生鮮食品を除く総合 | 100.5 | 100.9 | 101.6 | 101.8 | 0.1 | 0.9 |
| 生鮮食品を除く食料 | 101.3 | 101.7 | 103.1 | 102.7 | 0.4 | 1.0 |
| 帰属家賃を除く総合 | 100.8 | 101.1 | 102.7 | 102.7 | 0.0 | 1.6 |
| 帰属家賃を除く住居 | 104.0 | 104.5 | 104.9 | 105.3 | 0.4 | 0.8 |
| 帰属家賃を除く家賃 | 99.8 | 100.2 | 99.2 | 99.2 | 0.0 | 0.9 |
| 帰属家賃・生鮮食品を除く総合 | 100.6 | 101.1 | 102.1 | 102.3 | 0.2 | 1.2 |
| 工ネルギ | 97.3 | 98.4 | 105.9 | 106.7 | 0.7 | 8.4 |
| 食料(酒類を除く)・エネルギーを除く総合 | 100.6 | 101.0 | 100.5 | 100.8 | 0.3 | 0.2 |
| 教育関係費 | 104.5 | 104.8 | 105.4 | 105.4 | 0.0 | 0.6 |
| 教養娯楽関係費 | 101.5 | 102.1 | 101.4 | 102.5 | 1.1 | 0.3 |
| 情報通信関係費 | 97.0 | 96.1 | 93.9 | 94.1 | 0.2 | 2.0 |
| 生鮮食品・エネルギーを除く総合 | 100.8 | 101.1 | 101.2 | 101.3 | 0.1 | 0.2 |

| 項 目 | 他の光熱 上 下 水 道 料 | 家具・ 家事用品 | 家庭用 耐 久 財 | 室 内 装 備 品 | 寝具類 | 家事雑貨 | 家事用 消 耗 品 | 家事 サ-ビ-ス | 被 服 及 び 履 物 | 衣 料 | | | シャツ・セーター・ 下 着 類 | | 履 物 類 | 他の被 服 | 被服関連 サ-ビ-ス | | |
|----------|----------------------|-------------|--------------|--------------|-------|-------|--------------|-------------|----------------|-------|-------|-------|--------------------|-------|-------|----------|---------------|-------|-------|
| | | | | | | | | | | 和 服 | 洋 服 | 下 着 類 | シャツ・ セ-ター-類 | 下 着 類 | | | | | |
| ウエイト | 33 | 214 | 389 | 135 | 28 | 27 | 72 | 91 | 36 | 385 | 161 | 4 | 157 | 120 | 83 | 38 | 52 | 31 | 22 |
| 平成24 年平均 | 110.4 | 97.2 | 96.1 | 94.8 | 108.6 | 103.0 | 91.7 | 95.7 | 98.6 | 97.2 | 96.6 | 99.1 | 96.4 | 101.2 | 103.5 | 95.7 | 85.3 | 104.9 | 93.5 |
| 25 | 118.3 | 97.2 | 93.1 | 87.5 | 99.2 | 98.1 | 93.8 | 94.0 | 98.3 | 96.6 | 95.6 | 99.1 | 95.4 | 100.3 | 103.5 | 92.6 | 88.1 | 102.6 | 93.3 |
| 26 | 123.8 | 99.1 | 95.8 | 94.9 | 99.0 | 97.9 | 93.9 | 95.5 | 100.0 | 97.7 | 95.8 | 99.8 | 95.5 | 101.4 | 103.4 | 96.3 | 92.2 | 103.8 | 96.6 |
| 27 | 100.0 | 100.0 | 100.0 | 100.0 | 100.0 | 100.0 | 100.0 | 100.0 | 100.0 | 100.0 | 100.0 | 100.0 | 100.0 | 100.0 | 100.0 | 100.0 | 100.0 | 100.0 | 100.0 |
| 28 | 79.4 | 100.0 | 99.4 | 95.4 | 95.2 | 99.5 | 104.4 | 102.5 | 99.8 | 102.4 | 102.7 | 100.0 | 102.7 | 102.3 | 101.5 | 104.0 | 104.3 | 98.0 | 102.2 |
| 29 | 93.1 | 100.0 | 98.1 | 93.4 | 89.6 | 89.8 | 109.2 | 100.6 | 99.8 | 102.6 | 102.4 | 100.0 | 102.4 | 102.5 | 100.5 | 106.8 | 106.9 | 94.2 | 106.0 |
| 平成29年 1月 | 90.3 | 100.0 | 101.0 | 99.6 | 91.3 | 95.8 | 108.1 | 102.4 | 99.8 | 100.8 | 100.8 | 100.0 | 100.8 | 98.6 | 95.5 | 105.4 | 108.3 | 93.5 | 106.0 |
| 2 | 90.3 | 100.0 | 100.1 | 99.1 | 90.7 | 89.6 | 107.6 | 101.7 | 99.8 | 102.5 | 102.7 | 100.0 | 102.7 | 101.2 | 98.3 | 107.5 | 108.3 | 94.4 | 106.0 |
| 3 | 90.3 | 100.0 | 98.7 | 94.1 | 90.7 | 93.3 | 108.7 | 101.3 | 99.8 | 101.5 | 101.9 | 100.0 | 101.9 | 99.4 | 95.6 | 107.7 | 106.6 | 95.9 | 106.0 |
| 4 | 92.8 | 100.0 | 98.4 | 94.1 | 90.4 | 92.2 | 108.6 | 100.6 | 99.8 | 104.0 | 104.0 | 100.0 | 104.1 | 104.5 | 103.1 | 107.7 | 107.0 | 95.8 | 106.0 |
| 5 | 92.8 | 100.0 | 99.3 | 96.7 | 90.0 | 90.1 | 108.7 | 100.9 | 99.8 | 103.5 | 102.9 | 100.0 | 102.9 | 105.0 | 103.7 | 107.7 | 107.0 | 93.9 | 106.0 |
| 6 | 91.1 | 100.0 | 97.4 | 92.7 | 90.8 | 90.1 | 108.7 | 98.6 | 99.8 | 102.8 | 102.1 | 100.0 | 102.1 | 103.6 | 102.0 | 107.2 | 107.0 | 93.5 | 106.0 |
| 7 | 91.1 | 100.0 | 98.6 | 95.0 | 89.6 | 86.5 | 109.9 | 100.9 | 99.8 | 100.7 | 98.5 | 100.0 | 98.4 | 101.9 | 100.0 | 106.2 | 107.0 | 93.5 | 106.0 |
| 8 | 91.1 | 100.0 | 97.6 | 92.1 | 90.5 | 86.5 | 110.2 | 100.4 | 99.8 | 100.8 | 98.7 | 100.0 | 98.7 | 101.9 | 100.4 | 105.2 | 107.0 | 93.5 | 106.0 |
| 9 | 91.1 | 100.0 | 96.3 | 89.6 | 89.5 | 85.6 | 108.5 | 100.3 | 99.8 | 104.0 | 104.4 | 100.0 | 104.5 | 104.3 | 103.3 | 106.6 | 107.0 | 93.5 | 106.0 |
| 10 | 94.8 | 100.0 | 98.0 | 92.4 | 86.8 | 90.7 | 111.1 | 100.7 | 99.8 | 103.8 | 104.9 | 100.0 | 105.0 | 102.7 | 101.6 | 105.1 | 107.0 | 94.9 | 106.0 |
| 11 | 99.7 | 100.0 | 96.0 | 87.9 | 86.8 | 89.6 | 110.6 | 99.6 | 99.8 | 104.0 | 105.3 | 100.0 | 105.4 | 102.9 | 101.2 | 106.7 | 107.0 | 94.5 | 106.0 |
| 12 | 101.6 | 100.0 | 95.6 | 87.2 | 88.1 | 87.0 | 109.9 | 99.7 | 99.8 | 102.3 | 102.4 | 100.0 | 102.5 | 103.3 | 101.1 | 108.2 | 103.0 | 93.6 | 106.0 |
| 平成30年 1月 | 102.9 | 100.0 | 95.8 | 87.3 | 87.3 | 85.8 | 111.4 | 99.9 | 99.8 | 100.1 | 99.7 | 100.0 | 99.7 | 100.0 | 97.6 | 105.2 | 103.8 | 92.1 | 106.0 |
| 2 | 106.3 | 100.0 | 95.4 | 86.3 | 92.6 | 85.5 | 110.9 | 98.5 | 99.8 | 103.5 | 104.2 | 100.0 | 104.3 | 103.1 | 101.3 | 107.0 | 107.8 | 92.7 | 106.0 |
| 3 | 106.3 | 100.0 | 96.4 | 85.0 | 98.0 | 82.5 | 111.2 | 103.9 | 99.8 | 102.8 | 104.9 | 100.0 | 105.1 | 99.7 | 96.2 | 107.4 | 107.8 | 92.8 | 106.0 |
| 4 | 105.1 | 100.0 | 95.6 | 83.9 | 96.0 | 87.4 | 110.1 | 102.1 | 99.8 | 103.7 | 104.9 | 100.0 | 105.1 | 102.8 | 101.1 | 106.5 | 107.8 | 91.8 | 106.0 |
| 5 | 106.0 | 100.0 | 97.7 | 89.7 | 95.5 | 87.4 | 110.9 | 101.9 | 99.8 | 103.2 | 104.4 | 100.0 | 104.5 | 102.0 | 100.7 | 104.8 | 107.8 | 91.8 | 106.0 |
| 6 | 107.3 | 100.0 | 98.5 | 90.5 | 95.4 | 90.9 | 109.8 | 104.2 | 99.8 | 102.2 | 102.6 | 100.0 | 102.7 | 101.8 | 100.1 | 105.5 | 107.1 | 90.6 | 106.0 |
| 7 | 107.3 | 100.0 | 97.8 | 90.3 | 96.0 | 90.9 | 109.3 | 101.6 | 99.8 | 101.1 | 101.5 | 100.0 | 101.5 | 99.8 | 97.1 | 105.9 | 107.1 | 90.9 | 106.0 |
| 8 | 107.3 | 100.0 | 97.5 | 88.0 | 96.4 | 90.9 | 109.1 | 103.8 | 99.8 | 99.3 | 99.9 | 100.0 | 99.9 | 96.2 | 91.8 | 105.9 | 107.5 | 90.0 | 106.0 |
| 9 | 108.1 | 100.0 | 97.2 | 90.6 | 96.7 | 88.1 | 108.6 | 99.9 | 99.8 | 103.2 | 104.5 | 100.0 | 104.6 | 102.3 | 100.9 | 105.4 | 107.5 | 90.5 | 106.0 |
| 10 | 113.4 | 100.0 | 96.8 | 90.2 | 96.7 | 89.6 | 107.9 | 98.7 | 99.8 | 102.9 | 104.9 | 100.0 | 105.0 | 100.6 | 99.4 | 103.1 | 107.5 | 91.3 | 106.0 |
| 11 | | | | | | | | | | | | | | | | | | | |
| 12 | | | | | | | | | | | | | | | | | | | |
| 平成23年度平均 | 108.4 | 97.2 | 97.6 | 102.0 | 110.2 | 99.5 | 89.2 | 96.3 | 98.6 | 97.8 | 97.3 | 97.8 | 97.2 | 101.8 | 103.4 | 97.9 | 87.3 | 104.0 | 93.6 |
| 24 | 112.7 | 97.2 | 95.4 | 92.2 | 106.7 | 102.8 | 92.9 | 95.2 | 98.6 | 96.4 | 96.4 | 99.1 | 96.2 | 99.3 | 101.3 | 94.5 | 85.3 | 103.5 | 93.5 |
| 25 | 119.8 | 97.2 | 93.1 | 88.6 | 97.9 | 96.9 | 92.9 | 94.3 | 98.2 | 96.7 | 95.2 | 99.1 | 94.9 | 100.9 | 104.2 | 93.0 | 88.5 | 103.7 | 93.3 |
| 26 | 119.1 | 99.8 | 96.9 | 95.9 | 99.3 | 98.1 | 96.5 | 95.9 | 100.6 | 98.5 | 97.4 | 100.0 | 97.1 | 100.9 | 102.2 | 97.8 | 94.8 | 101.8 | 98.2 |
| 27 | 93.8 | 100.0 | 99.4 | 97.8 | 99.4 | 97.5 | 100.7 | 101.3 | 99.9 | 100.5 | 100.4 | 100.0 | 100.4 | 100.8 | 100.7 | 101.1 | 100.9 | 99.9 | 100.0 |
| 28 | 82.2 | 100.0 | 100.0 | 96.9 | 93.2 | 99.2 | 105.6 | 102.4 | 99.8 | 102.8 | 103.3 | 100.0 | 103.4 | 102.0 | 100.7 | 105.0 | 105.8 | 97.4 | 103.7 |
| 29 | 96.8 | 100.0 | 97.1 | 90.5 | 90.0 | 87.7 | 110.0 | 100.3 | 99.8 | 102.7 | 102.7 | 100.0 | 102.7 | 102.8 | 101.0 | 106.7 | 106.6 | 93.7 | 106.0 |

| 項目 | 理美容用品 | 身の回り用品 | たばこ | 他の諸雑費 | 生鮮食品 | 生鮮魚介 | 生鮮野菜 | 生鮮果物 | 生鮮食品を除く総合 | 生鮮食品を除く食料 | 帰属家賃を除く総合 | 帰属家賃を除く住居 | 帰属家賃を除く家賃 | 帰属家賃・生鮮食品を除く総合 | エネルギー | 食料(酒類を除く)・エネルギーを除く総合 | 教育関係費 | 教養娯楽関係費 | 情報通信関係費 | 生鮮食品・エネルギーを除く総合 |
|----------|-------|--------|-------|-------|-------|-------|-------|-------|-----------|-----------|-----------|-----------|-----------|----------------|-------|----------------------|-------|---------|---------|-----------------|
| | | | | | | | | | | | | | | | | | | | | |
| 平成24年平均 | 96.6 | 90.9 | 95.9 | 96.5 | 90.8 | 85.5 | 92.2 | 97.3 | 96.8 | 94.9 | 95.9 | 98.7 | 101.3 | 96.1 | 95.3 | 97.6 | 95.4 | 96.3 | 100.4 | - |
| 25 | 97.4 | 93.3 | 95.9 | 97.9 | 91.2 | 89.1 | 90.2 | 97.3 | 96.9 | 94.4 | 96.1 | 97.8 | 100.4 | 96.4 | 101.3 | 97.1 | 95.3 | 94.7 | 99.0 | - |
| 26 | 98.1 | 98.1 | 99.0 | 102.4 | 95.4 | 100.0 | 92.8 | 93.0 | 99.2 | 97.8 | 98.9 | 98.2 | 100.2 | 99.1 | 106.5 | 98.7 | 97.6 | 98.1 | 100.1 | - |
| 27 | 100.0 | 100.0 | 100.0 | 100.0 | 100.0 | 100.0 | 100.0 | 100.0 | 100.0 | 100.0 | 100.0 | 100.0 | 100.0 | 100.0 | 100.0 | 100.0 | 100.0 | 100.0 | 100.0 | 100.0 |
| 28 | 99.0 | 103.4 | 101.2 | 100.8 | 105.4 | 102.2 | 107.7 | 105.9 | 100.0 | 100.9 | 100.3 | 103.1 | 99.7 | 100.1 | 92.4 | 100.7 | 102.9 | 101.2 | 99.1 | 100.8 |
| 29 | 98.5 | 103.9 | 102.3 | 101.5 | 103.9 | 106.5 | 101.8 | 104.1 | 100.5 | 101.3 | 100.8 | 104.0 | 99.8 | 100.6 | 97.3 | 100.6 | 104.5 | 101.5 | 97.0 | 100.8 |
| 平成29年 1月 | 98.9 | 104.3 | 101.7 | 101.1 | 108.0 | 106.8 | 108.9 | 108.3 | 99.9 | 100.8 | 100.3 | 103.2 | 99.5 | 99.9 | 94.2 | 100.3 | 103.8 | 100.2 | 98.2 | 100.5 |
| 2 | 98.3 | 103.5 | 101.7 | 101.1 | 105.0 | 102.3 | 104.6 | 110.6 | 99.9 | 100.5 | 100.1 | 103.4 | 99.5 | 99.9 | 94.6 | 100.3 | 103.7 | 100.6 | 97.6 | 100.4 |
| 3 | 98.6 | 104.2 | 101.7 | 101.1 | 102.0 | 103.6 | 101.6 | 100.3 | 100.0 | 100.9 | 100.2 | 103.9 | 99.5 | 100.1 | 96.0 | 100.2 | 103.6 | 101.6 | 97.6 | 100.4 |
| 4 | 98.4 | 104.0 | 102.4 | 101.6 | 102.5 | 100.3 | 105.3 | 99.9 | 100.5 | 100.9 | 100.7 | 103.8 | 99.5 | 100.6 | 96.7 | 100.8 | 104.8 | 102.3 | 97.7 | 100.8 |
| 5 | 98.7 | 104.0 | 102.4 | 101.6 | 102.9 | 103.8 | 101.5 | 104.5 | 100.6 | 101.0 | 100.9 | 103.9 | 99.5 | 100.8 | 97.6 | 100.9 | 104.8 | 102.2 | 97.7 | 100.9 |
| 6 | 97.0 | 104.0 | 102.4 | 101.6 | 104.3 | 115.1 | 94.4 | 108.0 | 100.5 | 101.1 | 100.8 | 104.1 | 99.9 | 100.6 | 97.5 | 100.7 | 104.8 | 101.3 | 97.7 | 100.7 |
| 7 | 98.7 | 103.0 | 102.4 | 101.6 | 96.1 | 102.9 | 88.6 | 101.4 | 100.5 | 101.8 | 100.5 | 104.1 | 100.0 | 100.7 | 97.3 | 100.6 | 104.8 | 100.7 | 97.7 | 100.9 |
| 8 | 99.0 | 103.1 | 102.4 | 101.7 | 99.3 | 104.1 | 91.8 | 107.8 | 100.7 | 101.6 | 100.8 | 104.0 | 100.0 | 100.9 | 97.6 | 100.8 | 104.8 | 102.5 | 96.1 | 101.0 |
| 9 | 99.3 | 103.2 | 102.4 | 101.7 | 105.3 | 113.4 | 102.9 | 96.5 | 100.6 | 101.7 | 101.0 | 104.4 | 100.2 | 100.8 | 97.7 | 100.6 | 104.8 | 100.7 | 96.1 | 100.9 |
| 10 | 98.7 | 103.7 | 102.8 | 101.7 | 101.2 | 106.5 | 98.0 | 99.2 | 100.9 | 101.7 | 101.1 | 104.5 | 100.2 | 101.1 | 98.4 | 101.0 | 104.8 | 102.1 | 96.1 | 101.1 |
| 11 | 98.2 | 103.8 | 102.8 | 101.7 | 107.8 | 105.5 | 111.8 | 102.8 | 100.9 | 101.6 | 101.4 | 104.4 | 100.1 | 101.1 | 99.8 | 100.8 | 104.8 | 101.9 | 96.1 | 101.0 |
| 12 | 98.1 | 105.7 | 102.8 | 101.7 | 112.3 | 114.3 | 111.9 | 110.0 | 100.9 | 101.8 | 101.7 | 104.4 | 100.0 | 101.1 | 100.3 | 100.7 | 105.0 | 102.2 | 96.1 | 101.0 |
| 平成30年 1月 | 97.9 | 105.7 | 102.8 | 101.7 | 123.6 | 117.4 | 132.7 | 113.7 | 100.7 | 102.1 | 102.0 | 104.1 | 99.5 | 100.9 | 100.4 | 100.3 | 105.0 | 100.8 | 95.9 | 100.7 |
| 2 | 98.3 | 106.0 | 102.8 | 101.7 | 119.6 | 115.4 | 126.0 | 112.5 | 100.9 | 101.7 | 102.0 | 104.2 | 99.6 | 101.1 | 101.6 | 100.5 | 105.3 | 100.7 | 95.9 | 100.8 |
| 3 | 97.8 | 106.2 | 102.8 | 101.7 | 108.8 | 109.6 | 110.1 | 104.5 | 101.2 | 102.4 | 101.8 | 105.1 | 99.6 | 101.5 | 101.9 | 100.6 | 105.3 | 100.9 | 95.9 | 101.1 |
| 4 | 99.2 | 105.9 | 103.5 | 101.8 | 100.4 | 106.1 | 97.0 | 98.2 | 101.5 | 103.3 | 101.7 | 105.2 | 99.3 | 101.8 | 102.2 | 100.7 | 105.4 | 101.2 | 95.9 | 101.4 |
| 5 | 98.2 | 107.4 | 103.5 | 101.8 | 100.4 | 105.3 | 91.1 | 112.8 | 101.7 | 103.5 | 102.0 | 105.2 | 99.4 | 102.1 | 103.6 | 100.8 | 105.5 | 101.0 | 95.9 | 101.5 |
| 6 | 97.6 | 105.7 | 103.5 | 101.8 | 99.5 | 106.3 | 91.8 | 105.2 | 101.6 | 103.5 | 101.9 | 105.1 | 99.1 | 102.1 | 105.2 | 100.5 | 105.3 | 100.7 | 94.3 | 101.2 |
| 7 | 97.6 | 105.7 | 103.5 | 101.8 | 99.7 | 108.2 | 91.0 | 104.8 | 101.5 | 103.6 | 101.9 | 105.0 | 99.2 | 102.0 | 105.2 | 100.3 | 105.3 | 100.5 | 94.3 | 101.2 |
| 8 | 98.0 | 106.2 | 103.5 | 101.8 | 109.9 | 113.5 | 107.5 | 109.3 | 101.9 | 104.0 | 102.8 | 105.0 | 99.2 | 102.5 | 105.3 | 100.8 | 105.4 | 103.8 | 94.3 | 101.6 |
| 9 | 98.4 | 106.2 | 103.5 | 101.8 | 114.7 | 120.0 | 114.6 | 105.8 | 101.6 | 103.1 | 102.7 | 104.9 | 99.2 | 102.1 | 105.9 | 100.5 | 105.4 | 101.4 | 93.9 | 101.2 |
| 10 | 98.6 | 105.7 | 111.6 | 102.6 | 112.0 | 104.7 | 117.9 | 111.2 | 101.8 | 102.7 | 102.7 | 105.3 | 99.2 | 102.3 | 106.7 | 100.8 | 105.4 | 102.5 | 94.1 | 101.3 |
| 11 | | | | | | | | | | | | | | | | | | | | |
| 12 | | | | | | | | | | | | | | | | | | | | |
| 平成23年度平均 | 96.3 | 93.8 | 95.9 | 96.5 | 92.8 | 85.5 | 95.6 | 99.4 | 96.8 | 94.2 | 95.9 | 98.8 | 101.5 | 96.1 | 93.7 | 98.1 | 95.3 | 97.6 | 101.0 | - |
| 24 | 97.0 | 90.1 | 95.9 | 96.5 | 88.0 | 84.4 | 88.2 | 94.0 | 96.6 | 94.9 | 95.7 | 98.6 | 101.2 | 96.0 | 96.1 | 97.3 | 95.4 | 95.6 | 100.0 | - |
| 25 | 96.9 | 94.9 | 95.9 | 99.4 | 93.0 | 92.0 | 91.8 | 97.3 | 97.1 | 94.6 | 96.5 | 97.6 | 100.2 | 96.6 | 102.8 | 97.2 | 95.2 | 94.9 | 99.1 | - |
| 26 | 98.6 | 98.8 | 100.0 | 102.5 | 95.7 | 100.6 | 92.8 | 93.2 | 99.8 | 98.8 | 99.5 | 98.7 | 100.3 | 99.7 | 106.1 | 99.3 | 98.4 | 99.0 | 100.4 | - |
| 27 | 100.6 | 100.9 | 100.0 | 99.6 | 101.2 | 101.1 | 100.8 | 102.2 | 100.1 | 100.4 | 100.1 | 101.2 | 99.9 | 100.1 | 97.8 | 100.2 | 100.7 | 100.3 | 100.0 | 100.3 |
| 28 | 98.6 | 103.7 | 101.7 | 101.1 | 106.3 | 102.3 | 109.6 | 105.6 | 100.1 | 101.0 | 100.4 | 103.1 | 99.6 | 100.1 | 92.9 | 100.7 | 103.4 | 101.3 | 98.6 | 100.8 |
| 29 | 98.3 | 104.4 | 102.6 | 101.7 | 107.0 | 109.0 | 106.2 | 105.1 | 100.7 | 101.6 | 101.2 | 104.2 | 99.8 | 100.9 | 98.9 | 100.7 | 104.9 | 101.5 | 96.6 | 100.9 |