

令和2年国勢調査確報値を基礎とした人口及び世帯数

1 佐賀県の推計人口（令和3年1月1日現在）

◆ 推計人口と世帯数

推計人口は、810,695人（男384,169人：女426,526人）で、前月と比較すると321人の減少、前年同月と比較すると2,895人の減少となっている。

また、世帯数は、313,144世帯で、前月と比較すると41世帯の増加、前年同月と比較すると598世帯の減少となっている。

項目	推計人口			世帯数
	総数	男	女	
R3年1月1日現在（人、世帯）	810,695	384,169	426,526	313,144
R2年12月1日現在（人、世帯）	811,016	384,315	426,701	313,103
対前月増減（人、世帯）	△321	△146	△175	41
対前月増減率（‰：千分率）	△0.40	△0.38	△0.41	0.13
R2年1月1日現在（人、世帯）	813,590	385,259	428,331	313,742
対前年同月増減（人、世帯）	△2,895	△1,090	△1,805	△598
対前年同月増減率（‰：千分率）	△3.56	△2.83	△4.21	△1.91

12月の人口増減の要因をみると、自然動態（出生－死亡）は431人の減少、社会動態（県外転入－県外転出）は110人の増加となっている。

項目		総数	男	女	項目		総数	男	女
自然動態	出生数（人）	491	240	251	社会動態	県外転入（人）	1,147	613	534
	死亡数（人）	922	449	473		県外転出（人）	1,037	550	487
	増減数（人）	△431	△209	△222		増減数（人）	110	63	47
	出生率（‰）	0.61	0.62	0.59		県外転入率（‰）	1.41	1.60	1.25
	死亡率（‰）	1.14	1.17	1.11		県外転出率（‰）	1.28	1.43	1.14
	増減率（‰）	△0.53	△0.54	△0.52		増減率（‰）	0.14	0.16	0.11

※ ‰：パーミル（千分率）

◆ 市町別人口増減（対前月比）

1市3町で増加
9市6町で減少
0市1町で変わらず

※ ‰：パーミル（千分率）

順位	増加数（率）上位				減少数（率）上位			
	増加数（人）		増加率（‰）		減少数（人）		減少率（‰）	
	市町名		市町名		市町名		市町名	
1	基山町	17	基山町	0.98	唐津市	△75	多久市	△1.64
2	武雄市	13	大町町	0.80	小城市	△54	有田町	△1.26
3	大町町	5	上峰町	0.32	佐賀市	△53	小城市	△1.23
4	上峰町	3	武雄市	0.27	嬉野市	△31	嬉野市	△1.20
5					神埼市	△31	神埼市	△1.00

◆ 年齢3区分別人口

項目	年少人口 (0～14歳人口) (人)	人口に 占める割合 (%)	生産年齢人口 (15～64歳人口) (人)	人口に 占める割合 (%)	高齢人口 (65歳以上人口) (人)	人口に 占める割合 (%)
総数	107,906	13.54	442,672	55.53	246,556	30.93
男	55,395	14.71	217,263	57.70	103,872	27.59
女	52,511	12.48	225,409	53.59	142,684	33.92

※ 推計人口には年齢不詳が含まれているため、年齢3区分別人口の合計とは合致しない。

【利用上の注意】

- ◎ 推計人口は、**令和2年国勢調査による確報値**を基礎とし、これに住民基本台帳法の規定に基づき、市町が作成する住民票の毎月の登録増減数（人口移動分）を加減して算出したもので、次の式による。

$$\text{毎月1日現在の推計人口} = \text{令和2年国勢調査確報値人口} + \text{前月末日までの人口移動} \\ \{ (\text{出生人口} - \text{死亡人口}) + (\text{転入人口} - \text{転出人口}) \}$$
 ただし、県内転出人口は転入先の市町報告書の県内転入人口により算出したものである。
- ◎ 世帯数は、次の式による。

$$\text{毎月1日現在の世帯数} = \text{令和2年国勢調査確報値世帯数} + \text{前月末日までの移動世帯数}$$

2 九州各県の人口

(単位:人)

年	月	総数	福岡県	佐賀県	長崎県	熊本県	大分県	宮崎県	鹿児島県	沖縄県
平成	27年	14 449 895	5 101 556	832 832	1 377 187	1 786 170	1 166 338	1 104 069	1 648 177	1 433 566
	28	14 408 829	5 106 707	828 388	1 366 514	1 774 538	1 159 634	1 095 863	1 637 272	1 439 913
	29	14 362 159	5 110 338	823 620	1 353 550	1 765 518	1 151 853	1 088 044	1 625 434	1 443 802
	30	14 311 224	5 111 494	819 110	1 339 438	1 756 442	1 142 943	1 079 727	1 613 969	1 448 101
令和	元年	14 258 318	5 110 113	814 211	1 325 205	1 746 740	1 134 431	1 071 723	1 601 711	1 454 184
令和元年	11月	14 259 512	5 112 216	814 036	1 324 775	1 746 489	1 133 970	1 071 468	1 601 291	1 455 267
	12	14 256 335	5 111 925	814 025	1 324 012	1 745 853	1 133 310	1 070 944	1 600 467	1 455 799
令和2年	1月	14 253 157	5 111 697	813 590	1 323 024	1 745 297	1 132 603	1 070 752	1 599 779	1 456 418
	2	14 247 620	5 110 059	813 170	1 322 167	1 744 341	1 131 830	1 070 124	1 598 768	1 457 163
	3	14 240 320	5 108 451	812 457	1 320 515	1 743 350	1 130 938	1 069 386	1 597 772	1 457 451
	4	14 199 916	5 101 947	809 720	1 313 537	1 738 086	1 127 361	1 065 444	1 592 145	1 451 676
	5	14 218 786	5 110 830	810 431	1 314 895	1 738 926	1 128 022	1 065 689	1 593 040	1 456 955
	6	14 214 618	5 109 906	809 964	1 314 078	1 738 173	1 127 462	1 065 283	1 592 237	1 457 515
	7	14 210 412	5 109 115	809 486	1 313 322	1 737 660	1 126 741	1 064 681	1 591 674	1 457 733
	8	14 207 307	5 108 636	809 248	1 312 523	1 737 516	1 126 200	1 064 353	1 590 735	1 458 095
	9	14 204 075	5 108 038	809 102	1 311 623	1 736 893	1 125 609	1 063 934	1 590 146	1 458 730
	10	***	5 138 891	811 442	1 312 317	1 738 301	1 124 983	1 069 576	1 588 256	1 467 480
	11	***	5 137 904	811 196	1 311 471	1 737 587	1 124 309	1 069 124	1 587 573	1 468 060
	12	***	5 137 781	811 016	1 310 798	1 737 029	1 123 770	1 068 790	1 587 054	1 468 443
	前月差	***	***	△ 180	△ 673	△ 558	***	△ 334	△ 519	383
	前年同月差	***	***	△ 3 009	△ 13 214	△ 8 824	***	△ 2 154	△ 13 413	12 644
	// 増減率‰	***	***	△ 3.70	△ 9.98	△ 5.05	***	△ 2.01	△ 8.38	8.69

資料：統計分析課

注(1) 平成28・29・30・令和元年の人口は各県の推計人口である。(10月1日現在)

(2) 平成27年及び令和2年10月の人口は国勢調査(確報値)による。(10月1日現在)

ただし、令和2年10月の福岡県は令和2年国勢調査(速報値)の数値、大分県は平成27年国勢調査(確報値)を基礎とした推計人口である。

(3) 令和元年11月～令和2年9月の各月の人口は、平成27年国勢調査(確報値)を基礎とした推計人口である。(各月1日現在)

(4) 令和2年11月からの各月の人口は、令和2年国勢調査(確定値)を基礎とした推計人口である。

ただし、福岡県は令和2年国勢調査(速報値)の数値、大分県は平成27年国勢調査(確報値)を基礎とした推計人口である。

(5) ‰:パーミル(千分率)

3 佐賀県の世帯数及び人口

(単位:世帯、人)

年 月	世帯数	人 口			自 然 動 態			社 会 動 態		
		計	男	女	出 生	死 亡	増 減	県外転入	県外転出	増 減
平成 27 年	302 109	832 832	393 073	439 759	7 117	9 833	△ 2 716	17 778	20 270	△ 2 492
28	304 646	828 388	391 276	437 112	6 975	9 595	△ 2 620	17 511	19 335	△ 1 824
29	307 514	823 620	389 350	434 270	6 665	9 978	△ 3 313	18 064	19 519	△ 1 455
30	310 323	819 110	387 543	431 567	6 653	10 114	△ 3 461	18 687	19 736	△ 1 049
令和 元 年	313 132	814 211	385 468	428 743	6 276	10 035	△ 3 759	19 048	20 188	△ 1 140
令和元年12月	313 712	814 025	385 443	428 582	512	789	△ 277	1 203	937	266
令和2年 1月	313 742	813 590	385 259	428 331	530	884	△ 354	1 112	1 193	△ 81
2	313 810	813 170	385 213	427 957	554	1 038	△ 484	1 146	1 082	64
3	313 695	812 457	384 897	427 560	458	893	△ 435	1 104	1 382	△ 278
4	314 102	809 720	383 383	426 337	489	892	△ 403	3 417	5 751	△ 2 334
5	315 129	810 431	383 878	426 553	575	802	△ 227	2 759	1 821	938
6	315 224	809 964	383 686	426 278	392	750	△ 358	822	931	△ 109
7	315 445	809 486	383 493	425 993	513	784	△ 271	990	1 197	△ 207
8	315 639	809 248	383 365	425 883	485	722	△ 237	1 132	1 133	△ 1
9	315 768	809 102	383 326	425 776	559	787	△ 228	1 232	1 150	82
10	312 680	811 442	384 451	426 991	528	748	△ 220	1 014	1 075	△ 61
11	312 867	811 196	384 341	426 855	539	820	△ 281	1 038	1 003	35
12	313 103	811 016	384 315	426 701	449	833	△ 384	1 076	872	204
令和3年 1月	313 144	810 695	384 169	426 526	491	922	△ 431	1 147	1 037	110

資料：統計分析課

- (注) (1) 各年10月1日現在。各月1日現在。
 (2) 自然動態及び社会動態の数値は年間(前年10月1日～当年9月30日)または前月中のものである。
 (3) 平成27年及び令和2年10月の世帯数及び人口は国勢調査(確報値)による。(10月1日現在)

4 市町別世帯数及び人口

(令和3年 1月 1日現在)

(単位:世帯、人)

市町名	世帯数	人 口			自 然 動 態		社 会 動 態			
		計	男	女	出 生	死 亡	転 入		転 出	
							県 内	県 外	県 内	県 外
佐 賀 県	313 144	810 695	384 169	426 526	491	922	721	1 147	721	1 037
市 部 計	262 086	671 707	318 003	353 704	408	739	556	937	586	876
郡 部 計	51 058	138 988	66 166	72 822	83	183	165	210	135	161
佐賀市	97 016	233 291	110 223	123 068	141	226	173	326	179	288
唐津市	44 143	117 173	54 930	62 243	70	141	46	149	56	143
鳥栖市	29 891	74 247	35 558	38 689	42	60	55	185	63	162
多久市	6 771	18 210	8 523	9 687	5	27	32	18	24	34
伊万里市	19 968	52 512	25 394	27 118	33	72	32	65	25	64
武雄市	17 675	47 916	22 733	25 183	29	56	65	61	49	37
鹿島市	10 047	27 817	13 122	14 695	19	24	24	30	25	29
小城市	15 920	43 844	20 731	23 113	32	55	67	28	77	49
嬉野市	9 155	25 752	11 945	13 807	17	44	24	29	26	31
神埼市	11 500	30 945	14 844	16 101	20	34	38	46	62	39
神 埼 郡	6 164	16 321	7 984	8 337	10	20	18	49	26	37
吉野ヶ里町	6 164	16 321	7 984	8 337	10	20	18	49	26	37
三 養 基 郡	19 721	52 156	24 847	27 309	34	71	79	91	42	79
基山町	6 800	17 298	8 184	9 114	12	17	17	43	15	23
上峰町	3 628	9 314	4 480	4 834	3	15	18	22	7	18
みやき町	9 293	25 544	12 183	13 361	19	39	44	26	20	38
東 松 浦 郡	2 226	5 589	3 060	2 529	5	5	8	5	12	3
玄海町	2 226	5 589	3 060	2 529	5	5	8	5	12	3
西 松 浦 郡	6 992	18 956	8 750	10 206	6	26	1	25	11	19
有田町	6 992	18 956	8 750	10 206	6	26	1	25	11	19
杵 島 郡	13 166	37 878	17 697	20 181	27	51	53	26	33	18
大町町	2 456	6 266	2 890	3 376	3	8	13	6	5	4
江北町	3 452	9 596	4 470	5 126	9	14	16	5	13	4
白石町	7 258	22 016	10 337	11 679	15	29	24	15	15	10
藤 津 郡	2 789	8 088	3 828	4 260	1	10	6	14	11	5
太良町	2 789	8 088	3 828	4 260	1	10	6	14	11	5

資料：統計分析課

(注) (1)自然動態及び社会動態数は、前月1ヶ月間の動態数である。

(2)令和2年国勢調査確報値による人口及び世帯数を基礎とし、動態の数値を加減して算出したものである。

5 市町別・年齢別人口（総数）

（令和3年1月1日現在）

（単位：人）

市町名	総数	0～4歳	0歳	1歳	2歳	3歳	4歳	5～9歳	5歳	6歳	7歳	8歳	9歳	10～14歳	10歳	11歳	12歳	13歳	14歳	15～19歳	15歳	16歳	17歳	18歳
県計	810,695	31,845	5,842	6,134	6,432	6,645	6,792	36,735	7,156	7,138	7,288	7,472	7,681	39,326	7,657	7,629	7,989	8,077	7,974	39,280	7,818	8,229	8,289	7,993
市部計	671,707	26,463	4,852	5,100	5,383	5,463	5,665	30,624	5,914	6,006	6,056	6,274	6,374	32,902	6,427	6,374	6,669	6,745	6,687	33,076	6,580	6,942	6,977	6,723
郡部計	138,988	5,382	990	1,034	1,049	1,182	1,127	6,111	1,242	1,132	1,232	1,198	1,307	6,424	1,230	1,255	1,320	1,332	1,287	6,204	1,238	1,287	1,312	1,270
佐賀市	233,291	8,965	1,633	1,753	1,791	1,852	1,936	10,401	2,017	2,090	2,014	2,089	2,191	10,658	2,072	2,064	2,178	2,159	2,185	11,573	2,221	2,342	2,365	2,355
唐津市	117,173	4,592	838	872	948	935	999	5,346	1,057	1,011	1,064	1,116	1,098	5,982	1,126	1,126	1,223	1,254	1,253	5,974	1,224	1,364	1,332	1,176
鳥栖市	74,247	3,231	615	610	677	667	662	3,731	704	738	700	787	802	4,197	805	830	821	906	835	4,076	794	814	834	811
多久市	18,210	550	106	95	129	108	112	742	135	153	158	158	138	803	155	170	156	170	152	788	138	166	174	174
伊万里市	52,512	2,074	348	396	419	436	475	2,535	455	497	533	521	529	2,662	557	520	525	542	518	2,382	489	542	534	493
武雄市	47,916	1,974	369	403	393	424	385	2,176	431	422	419	448	456	2,418	469	480	463	496	510	2,226	465	456	489	468
鹿島市	27,817	1,120	202	219	229	235	235	1,316	248	254	286	253	275	1,339	262	254	278	268	277	1,279	269	259	266	288
小城市	43,844	1,877	353	370	365	374	415	1,998	402	391	399	416	390	2,192	450	422	458	449	413	2,148	450	464	442	435
嬉野市	25,752	945	171	180	197	204	193	1,098	219	204	224	225	226	1,174	251	234	241	213	235	1,108	217	232	232	237
神埼市	30,945	1,135	217	202	235	228	253	1,281	246	246	259	261	269	1,477	280	274	326	288	309	1,522	313	303	309	286
神埼郡	16,321	736	143	150	134	147	162	789	153	139	160	161	176	885	170	171	200	172	172	842	183	162	163	175
吉野ヶ里町	16,321	736	143	150	134	147	162	789	153	139	160	161	176	885	170	171	200	172	172	842	183	162	163	175
三養基郡	52,156	2,279	412	416	462	523	466	2,347	508	454	444	455	486	2,305	435	455	493	476	446	2,318	442	456	478	492
基山町	17,298	691	120	131	138	157	145	762	175	150	138	154	145	729	134	136	150	162	147	796	136	156	161	167
上峰町	9,314	413	83	83	81	88	78	474	101	93	83	82	115	499	98	91	106	110	94	471	97	86	104	95
みやき町	25,544	1,175	209	202	243	278	243	1,111	232	211	223	219	226	1,077	203	228	237	204	205	1,051	209	214	213	230
東松浦郡	5,589	145	33	31	28	27	26	214	42	43	36	48	45	243	57	47	48	45	46	288	59	50	66	55
玄海町	5,589	145	33	31	28	27	26	214	42	43	36	48	45	243	57	47	48	45	46	288	59	50	66	55
西松浦郡	18,956	641	110	119	120	141	151	875	178	149	185	174	189	900	180	170	173	199	178	831	167	195	175	170
有田町	18,956	641	110	119	120	141	151	875	178	149	185	174	189	900	180	170	173	199	178	831	167	195	175	170
杵島郡	37,878	1,332	252	275	256	279	270	1,614	305	301	348	303	357	1,735	339	322	349	363	362	1,539	308	331	342	306
大町町	6,266	184	36	40	28	50	30	226	46	43	52	39	46	231	47	42	53	51	38	249	49	65	45	49
江北町	9,596	492	102	109	95	94	92	479	94	97	91	89	108	474	84	97	90	104	99	373	77	72	87	68
白石町	22,016	656	114	126	133	135	148	909	165	161	205	175	203	1,030	208	183	206	208	225	917	182	194	210	189
藤津郡	8,088	249	40	43	49	65	52	272	56	46	59	57	54	356	49	90	57	77	83	386	79	93	88	72
太良町	8,088	249	40	43	49	65	52	272	56	46	59	57	54	356	49	90	57	77	83	386	79	93	88	72

市町名	19歳	20～24歳	20歳	21歳	22歳	23歳	24歳	25～29歳	25歳	26歳	27歳	28歳	29歳	30～34歳	30歳	31歳	32歳	33歳	34歳	35～39歳	35歳	36歳	37歳	38歳
県計	6,951	33,676	7,025	6,700	6,654	6,696	6,601	33,391	6,429	6,794	6,545	6,714	6,909	37,863	6,968	7,100	7,530	7,852	8,413	45,249	8,741	9,035	9,084	9,253
市部計	5,854	28,141	5,896	5,613	5,516	5,580	5,536	27,814	5,339	5,693	5,460	5,587	5,735	31,380	5,779	5,857	6,289	6,534	6,921	37,835	7,324	7,525	7,548	7,787
郡部計	1,097	5,535	1,129	1,087	1,138	1,116	1,065	5,577	1,090	1,101	1,085	1,127	1,174	6,483	1,189	1,243	1,241	1,318	1,492	7,414	1,417	1,510	1,536	1,466
佐賀市	2,290	10,999	2,388	2,240	2,131	2,156	2,084	9,961	1,949	2,036	1,912	1,997	2,067	10,909	1,981	2,024	2,205	2,299	2,400	13,223	2,611	2,624	2,568	2,736
唐津市	878	4,099	850	786	810	801	852	4,396	831	888	876	923	878	5,197	928	1,002	1,013	1,103	1,151	6,221	1,177	1,222	1,245	1,295
鳥栖市	823	3,730	807	760	702	712	749	3,568	696	707	718	710	737	3,881	745	760	760	788	828	4,631	898	907	955	948
多久市	136	670	150	122	149	134	115	590	101	127	114	126	122	708	141	124	141	147	155	901	161	187	190	183
伊万里市	324	1,744	297	337	352	380	378	2,024	409	430	381	401	403	2,449	424	431	514	527	553	3,043	573	624	611	620
武雄市	348	1,678	355	296	326	346	355	1,995	369	408	399	377	442	2,258	416	402	476	454	510	2,699	483	538	556	611
鹿島市	197	1,074	221	205	222	208	218	1,057	204	222	191	207	233	1,227	229	218	220	265	295	1,502	305	306	312	308
小城市	357	1,815	329	392	368	379	347	1,995	385	414	418	385	393	2,249	400	442	432	470	505	2,617	516	525	527	500
嬉野市	190	887	170	172	158	213	174	969	172	177	199	214	207	1,054	213	189	218	207	227	1,357	277	262	274	250
神埼市	311	1,445	329	303	298	251	264	1,259	223	284	252	247	253	1,448	302	265	310	274	297	1,641	323	330	310	336
神埼郡	159	878	203	181	176	153	165	888	169	191	186	160	182	922	151	183	170	204	214	1,024	195	224	218	190
吉野ヶ里町	159	878	203	181	176	153	165	888	169	191	186	160	182	922	151	183	170	204	214	1,024	195	224	218	190
三養基郡	450	2,200	439	422	455	444	440	2,110	412	401	446	407	444	2,552	453	490	519	504	586	2,889	567	593	570	589
基山町	176	832	176	147	169	161	179	752	164	136	172	131	149	889	145	175	186	175	208	974	210	192	175	196
上峰町	89	434	77	85	110	83	79	434	88	82	84	82	98	468	94	91	89	92	102	543	105	116	112	111
みやき町	185	934	186	190	176	200	182	924	160	183	190	194	197	1,195	214	224	244	237	276	1,372	252	285	283	282
東松浦郡	58	260	56	55	58	49	42	247	52	41	49	50	55	232	50	43	35	43	61	252	43	61	57	46
玄海町	58	260	56	55	58	49	42	247	52	41	49	50	55	232	50	43	35	43	61	252	43	61	57	46
西松浦郡	124	583	111	114	122	132	104	638	132	125	109	124	148	733	152	127	137	156	161	984	174	197	222	189
有田町	124	583	111	114	122	132	104	638	132	125	109	124	148	733	152	127	137	156	161	984	174	197	222	189
杵島郡	252	1,362	266	264	277	278	277	1,416	273	290	248	312	293	1,783	339	357	323	344	420	1,953	384	375	412	378
大町町	41	221	41	33	43	53	51	203	37	44	30	46	46	271	47	49	54	50	71	283	58	52	50	57
江北町	69	373	69	74	80	79	71	472	92	88	85	105	102	566	118	111	107	112	118	603	124	117	143	108
白石町	142	768	156	157	154	146	155	741	144	158	133	161	145	946	174	197	162	182	231	1,067	202	206	219	213
藤津郡	54	252	54	51	50	60	37	278	52	53	47	74	52	261	44	43	57	67	50	312	54	60	57	74
太良町	54	252	54	51	50	60	37	278	52	53	47	74	52	261	44	43	57	67	50	312	54	60	57	74

市町名	39歳	40～44歳	40歳	41歳	42歳	43歳	44歳	45～49歳	45歳	46歳	47歳	48歳	49歳	50～54歳	50歳	51歳	52歳	53歳	54歳	55～59歳	55歳	56歳	57歳	58歳
県計	9,136	50,024	9,621	9,845	9,947	10,245	10,366	52,920	10,494	10,949	10,831	10,415	10,231	47,762	9,943	9,746	9,818	10,344	7,911	49,207	9,948	9,654	9,797	9,757
市部計	7,651	41,677	7,979	8,212	8,315	8,501	8,670	44,217	8,765	9,145	9,070	8,710	8,527	39,609	8,296	7,987	8,166	8,605	6,555	40,712	8,243	8,050	8,115	8,055
郡部計	1,485	8,347	1,642	1,633	1,632	1,744	1,696	8,703	1,729	1,804	1,761	1,705	1,704	8,153	1,647	1,759	1,652	1,739	1,356	8,495	1,705	1,604	1,682	1,702
佐賀市	2,684	14,234	2,764	2,795	2,797	2,910	2,968	15,524	3,023	3,198	3,141	3,119	3,043	14,257	2,961	2,910	2,934	3,077	2,375	14,190	2,932	2,850	2,839	2,788
唐津市	1,282	7,085	1,332	1,399	1,385	1,474	1,495	7,569	1,501	1,651	1,588	1,444	1,385	6,401	1,419	1,212	1,281	1,445	1,044	7,242	1,437	1,407	1,395	1,495
鳥栖市	923	5,520	1,045	1,040	1,139	1,111	1,185	5,848	1,180	1,189	1,171	1,165	1,143	4,684	1,019	974	1,006	990	695	4,041	848	796	810	771
多久市	180	1,041	200	198	206	207	230	1,091	221	212	228	228	202	1,069	242	185	238	228	176	1,119	233	211	227	220
伊万里市	615	3,291	661	680	639	657	654	3,287	674	656	687	622	648	2,855	553	625	575	628	474	3,160	629	611	655	612
武雄市	511	2,956	565	581	621	580	609	3,045	606	614	636	599	590	2,797	578	565	539	608	507	2,945	573	606	604	565
鹿島市	271	1,615	308	336	319	343	309	1,635	328	340	327	306	334	1,668	339	334	367	343	285	1,821	361	351	361	373
小城市	549	2,697	504	533	540	550	570	2,748	544	562	588	547	507	2,606	533	506	573	571	423	2,727	538	533	536	540
嬉野市	294	1,429	280	296	288	300	265	1,448	275	293	282	293	305	1,458	255	290	319	323	271	1,644	325	324	326	343
神埼市	342	1,809	320	354	381	369	385	2,022	413	430	422	387	370	1,814	397	386	334	392	305	1,823	367	361	362	348
神埼郡	197	1,110	222	220	215	225	228	1,131	236	267	218	212	198	1,046	212	230	211	207	186	892	163	156	190	183
吉野ヶ里町	197	1,110	222	220	215	225	228	1,131	236	267	218	212	198	1,046	212	230	211	207	186	892	163	156	190	183
三養基郡	570	3,185	624	634	622	659	646	3,384	647	664	721	682	670	2,996	616	664	598	636	482	2,985	641	567	588	601
基山町	201	998	185	203	217	211	182	1,028	206	200	210	204	208	950	194	215	191	206	144	1,027	182	190	218	213
上峰町	99	587	103	123	115	123	123	714	145	152	168	136	113	593	125	127	114	118	109	534	131	99	107	104
みやき町	270	1,600	336	308	290	325	341	1,642	296	312	343	342	349	1,453	297	322	293	312	229	1,424	328	278	263	284
東松浦郡	45	349	61	65	76	72	75	345	57	79	71	74	64	322	70	65	65	72	50	341	75	53	69	66
玄海町	45	349	61	65	76	72	75	345	57	79	71	74	64	322	70	65	65	72	50	341	75	53	69	66
西松浦郡	202	1,116	205	219	222	242	228	1,175	257	235	223	237	223	1,155	231	270	243	242	169	1,196	238	224	235	250
有田町	202	1,116	205	219	222	242	228	1,175	257	235	223	237	223	1,155	231	270	243	242	169	1,196	238	224	235	250
杵島郡	404	2,178	444	421	416	462	435	2,201	436	466	421	421	457	2,133	409	424	432	488	380	2,503	485	491	481	491
大町町	66	346	68	66	70	73	69	348	73	80	64	60	71	338	78	64	74	78	44	372	70	69	67	66
江北町	111	663	136	121	136	138	132	609	128	132	127	109	113	498	96	96	86	133	87	589	117	108	115	119
白石町	227	1,169	240	234	210	251	234	1,244	235	254	230	252	273	1,297	235	264	272	277	249	1,542	298	314	299	306
藤津郡	67	409	86	74	81	84	84	467	96	93	107	79	92	501	109	106	103	94	89	578	103	113	119	111
太良町	67	409	86	74	81	84	84	467	96	93	107	79	92	501	109	106	103	94	89	578	103	113	119	111

市町名	59歳	60～64歳	60歳	61歳	62歳	63歳	64歳	65～69歳	65歳	66歳	67歳	68歳	69歳	70～74歳	70歳	71歳	72歳	73歳	74歳	75～79歳	75歳	76歳	77歳	78歳
県計	10,051	53,300	10,406	10,686	11,088	10,189	10,931	60,909	11,778	11,558	12,262	12,411	12,900	61,051	13,126	14,167	13,120	12,232	8,406	41,395	6,971	8,740	8,505	8,422
市部計	8,249	43,618	8,467	8,692	9,146	8,361	8,952	49,640	9,625	9,432	10,010	10,123	10,450	49,759	10,653	11,580	10,670	10,006	6,850	33,744	5,709	7,095	6,898	6,887
郡部計	1,802	9,682	1,939	1,994	1,942	1,828	1,979	11,269	2,153	2,126	2,252	2,288	2,450	11,292	2,473	2,587	2,450	2,226	1,556	7,651	1,262	1,645	1,607	1,535
佐賀市	2,781	14,180	2,789	2,800	2,965	2,697	2,929	15,729	3,108	2,937	3,187	3,219	3,278	15,977	3,403	3,689	3,384	3,263	2,238	11,490	1,974	2,379	2,380	2,349
唐津市	1,508	8,227	1,573	1,614	1,754	1,662	1,624	9,493	1,875	1,831	1,871	1,909	2,007	9,577	1,990	2,232	2,084	1,970	1,301	6,173	1,020	1,329	1,248	1,232
鳥栖市	816	3,913	795	770	832	713	803	4,359	851	780	869	901	958	4,612	934	1,099	992	929	658	3,254	562	691	653	666
多久市	228	1,355	253	283	274	265	280	1,797	319	324	362	377	415	1,655	379	347	365	353	211	1,054	172	245	191	235
伊万里市	653	3,749	702	753	752	729	813	4,325	801	832	884	877	931	4,196	938	1,008	915	794	541	2,692	456	582	556	524
武雄市	597	3,310	616	706	703	622	663	3,800	730	725	782	776	787	3,677	816	906	771	680	504	2,419	383	500	520	492
鹿島市	375	1,979	380	373	434	393	399	2,228	427	439	436	472	454	2,298	518	515	504	426	335	1,470	231	320	289	316
小城市	580	2,956	615	593	623	542	583	3,262	665	667	677	607	646	3,179	718	725	645	641	450	2,044	358	398	418	456
嬉野市	326	1,906	380	393	392	350	391	2,260	411	465	458	465	461	2,131	457	511	481	432	250	1,455	236	314	303	276
神埼市	385	2,043	364	407	417	388	467	2,387	438	432	484	520	513	2,457	500	548	529	518	362	1,693	317	337	340	341
神埼郡	200	1,037	203	234	217	195	188	1,070	228	195	208	214	225	1,042	219	245	223	221	134	704	109	153	155	139
吉野ヶ里町	200	1,037	203	234	217	195	188	1,070	228	195	208	214	225	1,042	219	245	223	221	134	704	109	153	155	139
三養基郡	588	3,466	655	690	700	682	739	4,206	802	783	810	855	956	4,423	933	999	978	882	631	3,028	558	687	648	569
基山町	224	1,321	258	264	266	253	280	1,518	314	284	298	306	316	1,454	322	327	319	284	202	940	147	208	222	176
上峰町	93	513	87	104	92	115	115	631	112	126	118	122	153	645	155	144	139	114	93	388	76	88	81	73
みやき町	271	1,632	310	322	342	314	344	2,057	376	373	394	427	487	2,324	456	528	520	484	336	1,700	335	391	345	320
東松浦郡	78	412	66	68	93	79	106	490	90	98	98	101	103	413	102	71	82	103	55	234	40	38	60	45
玄海町	78	412	66	68	93	79	106	490	90	98	98	101	103	413	102	71	82	103	55	234	40	38	60	45
西松浦郡	249	1,395	291	285	276	263	280	1,536	258	293	329	311	345	1,653	368	385	365	321	214	1,147	160	244	241	238
有田町	249	1,395	291	285	276	263	280	1,536	258	293	329	311	345	1,653	368	385	365	321	214	1,147	160	244	241	238
杵島郡	555	2,771	605	595	520	502	549	3,263	637	624	674	676	652	3,060	693	727	658	564	418	2,009	309	408	386	454
大町町	100	417	85	92	74	80	86	631	130	122	128	123	128	678	161	164	131	118	104	382	59	73	78	87
江北町	130	634	124	160	132	95	123	709	135	123	150	159	142	630	140	153	131	118	88	409	68	85	74	91
白石町	325	1,720	396	343	314	327	340	1,923	372	379	396	394	382	1,752	392	410	396	328	226	1,218	182	250	234	276
藤津郡	132	601	119	122	136	107	117	704	138	133	133	131	169	701	158	160	144	135	104	529	86	115	117	90
太良町	132	601	119	122	136	107	117	704	138	133	133	131	169	701	158	160	144	135	104	529	86	115	117	90

市町名	79歳	80～84歳	80歳	81歳	82歳	83歳	84歳	85～89歳	85歳	86歳	87歳	88歳	89歳	90～94歳	90歳	91歳	92歳	93歳	94歳	95～99歳	100歳以上	年齢不詳
県計	8,757	35,618	8,006	7,164	6,312	7,654	6,482	27,786	6,640	5,918	5,458	5,192	4,578	14,653	3,856	3,581	2,997	2,329	1,890	4,426	718	13,561
市部計	7,155	28,980	6,543	5,793	5,122	6,249	5,273	22,688	5,375	4,888	4,411	4,289	3,725	11,890	3,134	2,903	2,418	1,884	1,551	3,646	571	12,721
郡部計	1,602	6,638	1,463	1,371	1,190	1,405	1,209	5,098	1,265	1,030	1,047	903	853	2,763	722	678	579	445	339	780	147	840
佐賀市	2,408	9,471	2,209	1,922	1,625	2,032	1,683	7,276	1,675	1,580	1,443	1,382	1,196	3,713	990	926	777	567	453	1,095	173	9,293
唐津市	1,344	5,612	1,225	1,114	1,056	1,167	1,050	4,473	1,074	1,019	867	813	700	2,288	566	593	451	370	308	711	115	400
鳥栖市	682	2,596	611	509	448	549	479	1,888	480	419	355	331	303	976	282	233	195	152	114	279	42	1,190
多久市	211	877	185	164	160	197	171	777	194	146	144	154	139	458	114	127	70	82	65	132	17	16
伊万里市	574	2,427	507	493	427	528	472	1,901	457	403	358	361	322	1,044	263	240	212	167	162	327	47	298
武雄市	524	2,115	492	431	348	470	374	1,747	395	369	355	337	291	933	235	204	192	172	130	336	49	363
鹿島市	314	1,327	269	272	268	303	215	1,046	266	204	194	212	170	555	147	145	117	66	80	187	25	49
小城市	414	1,797	427	340	321	391	318	1,407	337	298	275	271	226	689	201	170	134	100	84	194	41	606
嬉野市	326	1,354	272	284	229	306	263	1,114	240	218	226	229	201	655	189	149	139	106	72	206	30	70
神埼市	358	1,404	346	264	240	306	248	1,059	257	232	194	199	177	579	147	116	131	102	83	179	32	436
神埼郡	148	536	116	119	94	122	85	399	113	79	84	62	61	195	52	47	37	30	29	27	4	164
吉野ヶ里町	148	536	116	119	94	122	85	399	113	79	84	62	61	195	52	47	37	30	29	27	4	164
三養基郡	566	2,351	556	512	412	476	395	1,617	422	335	330	281	249	831	246	187	183	129	86	210	43	431
基山町	187	694	174	158	124	124	114	478	118	86	106	92	76	250	76	56	54	40	24	56	17	142
上峰町	70	338	77	69	53	79	60	243	54	56	54	35	44	133	44	28	27	18	16	38	6	215
みやき町	309	1,319	305	285	235	273	221	896	250	193	170	154	129	448	126	103	102	71	46	116	20	74
東松浦郡	51	274	64	43	58	60	49	210	47	48	47	31	37	134	41	34	23	25	11	35	5	144
玄海町	51	274	64	43	58	60	49	210	47	48	47	31	37	134	41	34	23	25	11	35	5	144
西松浦郡	264	1,005	206	225	171	212	191	804	183	161	170	152	138	406	102	101	87	67	49	137	27	19
有田町	264	1,005	206	225	171	212	191	804	183	161	170	152	138	406	102	101	87	67	49	137	27	19
杵島郡	452	1,921	400	376	339	433	373	1,693	409	348	329	307	300	974	222	250	208	154	140	304	53	81
大町町	85	352	70	75	64	79	64	271	52	62	60	53	44	181	31	51	45	24	30	61	9	12
江北町	91	369	79	79	54	88	69	341	85	79	50	61	66	193	44	48	46	24	31	66	11	43
白石町	276	1,200	251	222	221	266	240	1,081	272	207	219	193	190	600	147	151	117	106	79	177	33	26
藤津郡	121	551	121	96	116	102	116	375	91	59	87	70	68	223	59	59	41	40	24	67	15	1
太良町	121	551	121	96	116	102	116	375	91	59	87	70	68	223	59	59	41	40	24	67	15	1

6 人口ピラミッド（5歳階級別分布表）（令和3年1月1日現在）

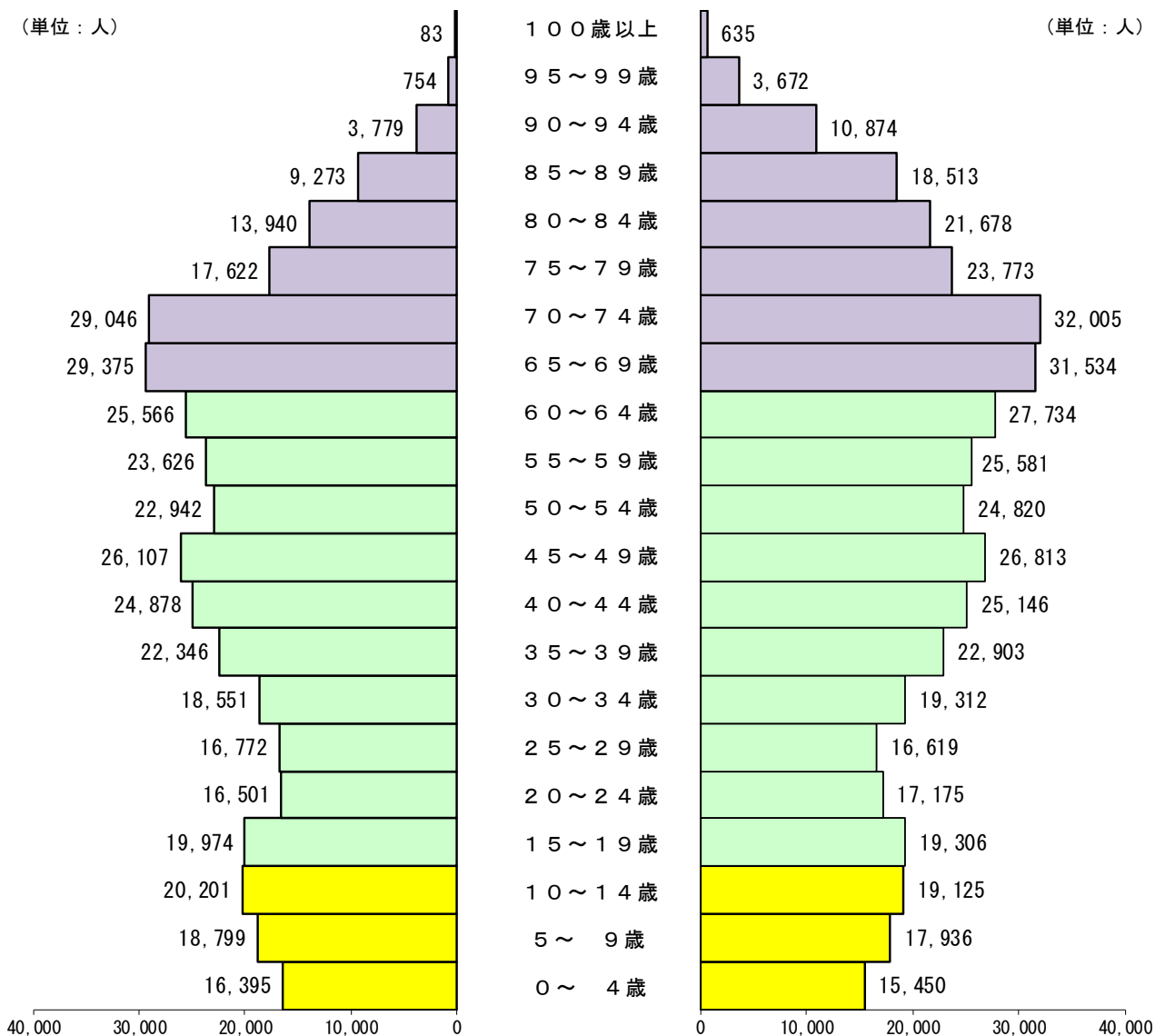
【 推計人口《総数》 810,695人 】（うち年齢不詳 13,561人）

《男性》 384,169人

（うち年齢不詳 7,639人）

《女性》 426,526人

（うち年齢不詳 5,922人）



	〈総数〉	〈割合〉
推計人口総数	810,695人 (うち年齢不詳 13,561人)	—
老年人口 (65歳以上)	246,556人	30.9%
生産年齢人口 (15～64歳)	442,672人	55.5%
年少人口 (0～14歳)	107,906人	13.5%

※〈割合〉は各人口〈総数〉を推計人口総数(年齢不詳を含まない)で除した割合

7 人口主要指標 (令和3年1月1日現在)

市町名	面積 R2.10.1 Km ²	人										口				世帯数 世帯	1世帯当 たり人員 人
		総数 人	男 人	女 人	年少 (0~14歳) 人	生産年齢 (15~64歳) 人	老年性 (65歳~) 人	性比 (女=100) %	老 人口割合 %	人口密度 人/Km ²	指数				構成比 (人口総数) %		
											年少	老	年	従属 老年化			
県計	2,440.69	810,695	384,169	426,526	107,906	442,672	246,556	90.1	30.9	332.2	24.4	55.7	80.1	228.5	100.0	313,144	2.6
市部計	※ 1,998.23	671,707	318,003	353,704	89,989	368,079	200,918	89.9	30.5	336.2	24.4	54.6	79.0	223.3	82.9	262,086	2.6
郡部計	※ 442.46	138,988	66,166	72,822	17,917	74,593	45,638	90.9	33.0	314.1	24.0	61.2	85.2	254.7	17.1	51,058	2.7
佐賀市	※ 431.84	233,291	110,223	123,068	30,024	129,050	64,924	89.6	29.0	540.2	23.3	50.3	73.6	216.2	28.8	97,016	2.4
唐津市	487.60	117,173	54,930	62,243	15,920	62,411	38,442	88.3	32.9	240.3	25.5	61.6	87.1	241.5	14.5	44,143	2.7
鳥栖市	71.72	74,247	35,558	38,689	11,159	43,892	18,006	91.9	24.6	1,035.2	25.4	41.0	66.4	161.4	9.2	29,891	2.5
多久市	※ 96.96	18,210	8,523	9,687	2,095	9,332	6,767	88.0	37.2	187.8	22.4	72.5	95.0	323.0	2.2	6,771	2.7
伊万里市	255.25	52,512	25,394	27,118	7,271	27,984	16,959	93.6	32.5	205.7	26.0	60.6	86.6	233.2	6.5	19,968	2.6
武雄市	195.40	47,916	22,733	25,183	6,568	25,909	15,076	90.3	31.7	245.2	25.4	58.2	83.5	229.5	5.9	17,675	2.7
鹿島市	112.12	27,817	13,122	14,695	3,775	14,857	9,136	89.3	32.9	248.1	25.4	61.5	86.9	242.0	3.4	10,047	2.8
小城市	95.81	43,844	20,731	23,113	6,067	24,558	12,613	89.7	29.2	457.6	24.7	51.4	76.1	207.9	5.4	15,920	2.8
嬉野市	126.41	25,752	11,945	13,807	3,217	13,260	9,205	86.5	35.8	203.7	24.3	69.4	93.7	286.1	3.2	9,155	2.8
神埼市	※ 125.13	30,945	14,844	16,101	3,893	16,826	9,790	92.2	32.1	247.3	23.1	58.2	81.3	251.5	3.8	11,500	2.7
神埼郡	43.99	16,321	7,984	8,337	2,410	9,770	3,977	95.8	24.6	371.0	24.7	40.7	65.4	165.0	2.0	6,164	2.6
吉野ヶ里町	43.99	16,321	7,984	8,337	2,410	9,770	3,977	95.8	24.6	371.0	24.7	40.7	65.4	165.0	2.0	6,164	2.6
三養基郡	86.86	52,156	24,847	27,309	6,931	28,085	16,709	91.0	32.3	600.5	24.7	59.5	84.2	241.1	6.4	19,721	2.6
基山町	22.15	17,298	8,184	9,114	2,182	9,567	5,407	89.8	31.5	780.9	22.8	56.5	79.3	247.8	2.1	6,800	2.5
上峰町	※ 12.80	9,314	4,480	4,834	1,386	5,291	2,422	92.7	26.6	727.7	26.2	45.8	72.0	174.7	1.1	3,628	2.6
みやき町	※ 51.92	25,544	12,183	13,361	3,363	13,227	8,880	91.2	34.9	492.0	25.4	67.1	92.6	264.0	3.2	9,293	2.7
東松浦郡	35.92	5,589	3,060	2,529	602	3,048	1,795	121.0	33.0	155.6	19.8	58.9	78.6	298.2	0.7	2,226	2.5
玄海町	35.92	5,589	3,060	2,529	602	3,048	1,795	121.0	33.0	155.6	19.8	58.9	78.6	298.2	0.7	2,226	2.5
西松浦郡	65.85	18,956	8,750	10,206	2,416	9,806	6,715	85.7	35.5	287.9	24.6	68.5	93.1	277.9	2.3	6,992	2.7
有田町	65.85	18,956	8,750	10,206	2,416	9,806	6,715	85.7	35.5	287.9	24.6	68.5	93.1	277.9	2.3	6,992	2.7
杵島郡	※ 135.54	37,878	17,697	20,181	4,681	19,839	13,277	87.7	35.1	279.5	23.6	66.9	90.5	283.6	4.7	13,166	2.9
大町町	11.50	6,266	2,890	3,376	641	3,048	2,565	85.6	41.0	544.9	21.0	84.2	105.2	400.2	0.8	2,456	2.6
江北町	※ 24.49	9,596	4,470	5,126	1,445	5,380	2,728	87.2	28.6	391.8	26.9	50.7	77.6	188.8	1.2	3,452	2.8
白石町	99.56	22,016	10,337	11,679	2,595	11,411	7,984	88.5	36.3	221.1	22.7	70.0	92.7	307.7	2.7	7,258	3.0
藤津郡	74.30	8,088	3,828	4,260	877	4,045	3,165	89.9	39.1	108.9	21.7	78.2	99.9	360.9	1.0	2,789	2.9
太良町	74.30	8,088	3,828	4,260	877	4,045	3,165	89.9	39.1	108.9	21.7	78.2	99.9	360.9	1.0	2,789	2.9

資料：統計分析課

(注) (1) 総数・男・女には年齢不詳を含む。

(2) 面積は、国土地理院「全国都道府県市区町村別面積調(令和2年10月1日現在)」による。ただし、※については、総務省の概算数値。

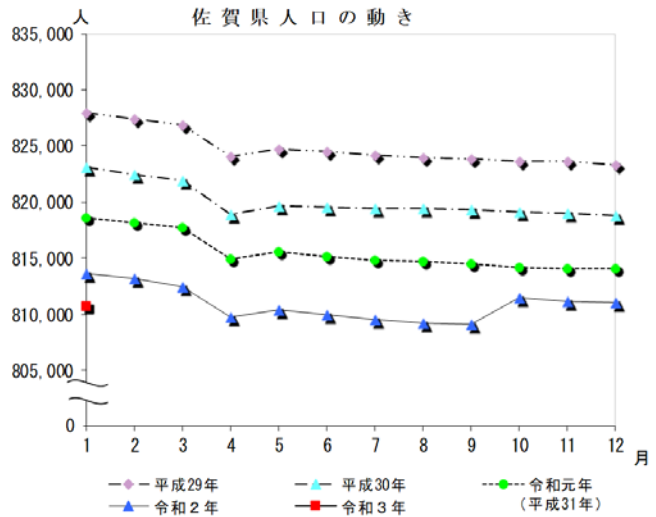
I 佐賀県人口の動き

(単位:人)

月	平成29年	平成30年	令和元年	令和2年	令和3年
1	827,910	823,050	818,626	813,590	810,695
2	827,391	822,507	818,099	813,170	
3	826,865	821,879	817,739	812,457	
4	824,030	818,865	814,936	809,720	
5	824,743	819,646	815,527	810,431	
6	824,466	819,565	815,164	809,964	
7	824,220	819,426	814,781	809,486	
8	823,991	819,433	814,681	809,248	
9	823,818	819,312	814,433	809,102	
10	823,620	819,110	814,211	811,442	
11	823,672	819,011	814,036	811,196	
12	823,326	818,752	814,025	811,016	

(注)各月1日現在の人口である。

*令和元年欄の1月～4月は、平成31年。



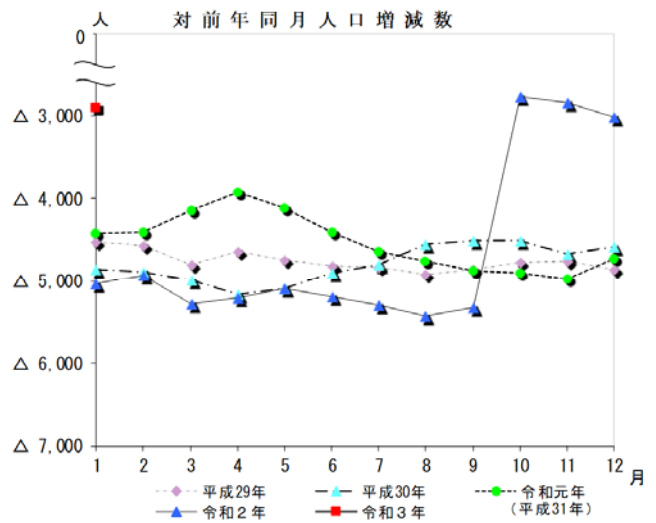
II 対前年同月人口増減数

(単位:人)

月	平成29年	平成30年	令和元年	令和2年	令和3年
1	△ 4,518	△ 4,860	△ 4,424	△ 5,036	△ 2,895
2	△ 4,569	△ 4,884	△ 4,408	△ 4,929	
3	△ 4,800	△ 4,986	△ 4,140	△ 5,282	
4	△ 4,644	△ 5,165	△ 3,929	△ 5,216	
5	△ 4,734	△ 5,097	△ 4,119	△ 5,096	
6	△ 4,809	△ 4,901	△ 4,401	△ 5,200	
7	△ 4,832	△ 4,794	△ 4,645	△ 5,295	
8	△ 4,914	△ 4,558	△ 4,752	△ 5,433	
9	△ 4,862	△ 4,506	△ 4,879	△ 5,331	
10	△ 4,768	△ 4,510	△ 4,899	△ 2,769	
11	△ 4,758	△ 4,661	△ 4,975	△ 2,840	
12	△ 4,859	△ 4,574	△ 4,727	△ 3,009	

(注)各月1日現在での対前年増減である。

*令和元年欄の1月～4月は、平成31年。



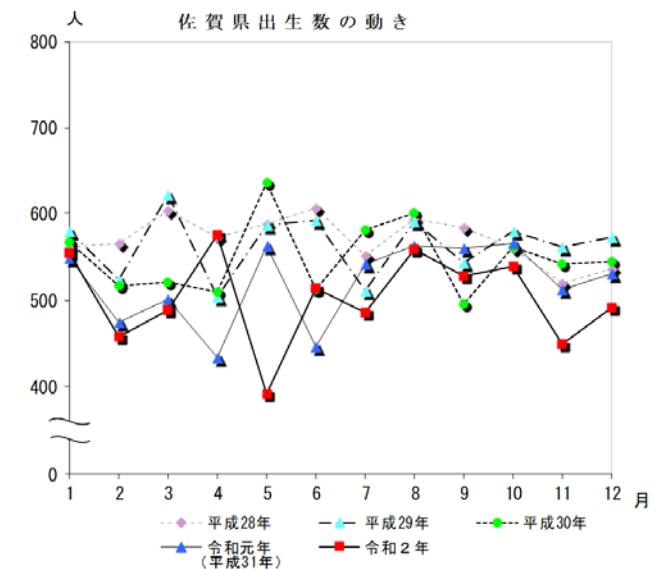
III 佐賀県出生数の動き

(単位:人)

月	平成28年	平成29年	平成30年	令和元年	令和2年
1	561	579	567	548	554
2	565	523	516	474	458
3	603	621	520	501	489
4	573	504	510	434	575
5	588	586	636	562	392
6	606	592	512	447	513
7	552	511	581	541	485
8	593	591	601	563	559
9	583	543	496	560	528
10	560	580	561	566	539
11	519	561	541	512	449
12	536	573	544	530	491
計	6,839	6,764	6,585	6,238	6,032

(注)各月1日から末日までの数値である。

*令和元年欄の1月～4月は、平成31年。



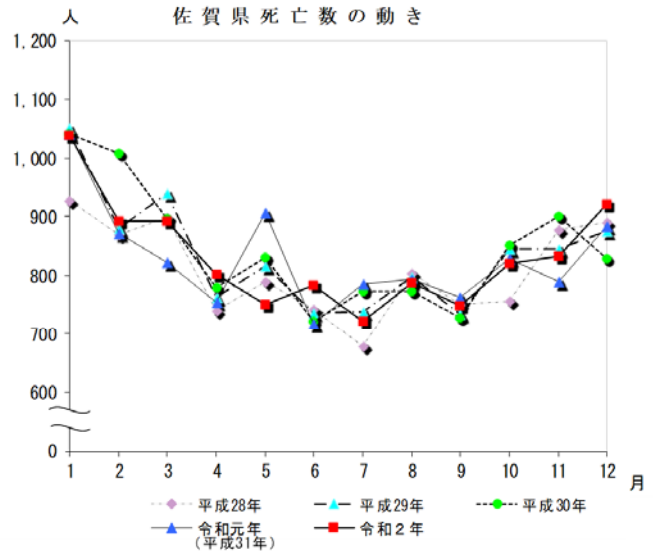
IV 佐賀県死亡数の動き

(単位:人)

月	平成28年	平成29年	平成30年	令和元年	令和2年
1	927	1,051	1,040	1,041	1,038
2	870	879	1,007	872	893
3	899	940	897	822	892
4	739	762	779	755	802
5	790	816	831	907	750
6	742	736	722	717	784
7	679	737	772	786	722
8	803	797	772	793	787
9	751	734	728	762	748
10	757	845	852	828	820
11	878	845	900	789	833
12	891	876	828	884	922
計	9,726	10,018	10,128	9,956	9,991

(注)各月1日から末日までの数値である。

*令和元年欄の1月～4月は、平成31年。



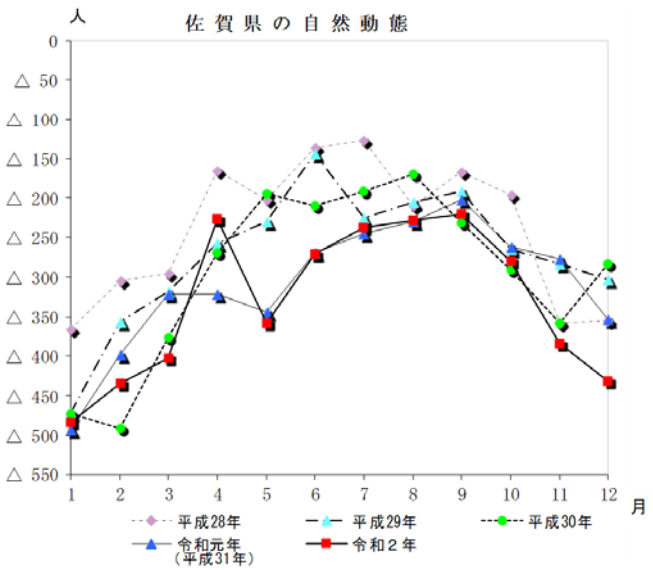
V 佐賀県の自然動態

(単位:人)

月	平成28年	平成29年	平成30年	令和元年	令和2年
1	△ 366	△ 472	△ 473	△ 493	△ 484
2	△ 305	△ 356	△ 491	△ 398	△ 435
3	△ 296	△ 319	△ 377	△ 321	△ 403
4	△ 166	△ 258	△ 269	△ 321	△ 227
5	△ 202	△ 230	△ 195	△ 345	△ 358
6	△ 136	△ 144	△ 210	△ 270	△ 271
7	△ 127	△ 226	△ 191	△ 245	△ 237
8	△ 210	△ 206	△ 171	△ 230	△ 228
9	△ 168	△ 191	△ 232	△ 202	△ 220
10	△ 197	△ 265	△ 291	△ 262	△ 281
11	△ 359	△ 284	△ 359	△ 277	△ 384
12	△ 355	△ 303	△ 284	△ 354	△ 431
計	△ 2,887	△ 3,254	△ 3,543	△ 3,718	△ 3,959

(注)各月1日から末日までの数値である。

*令和元年欄の1月～4月は、平成31年。



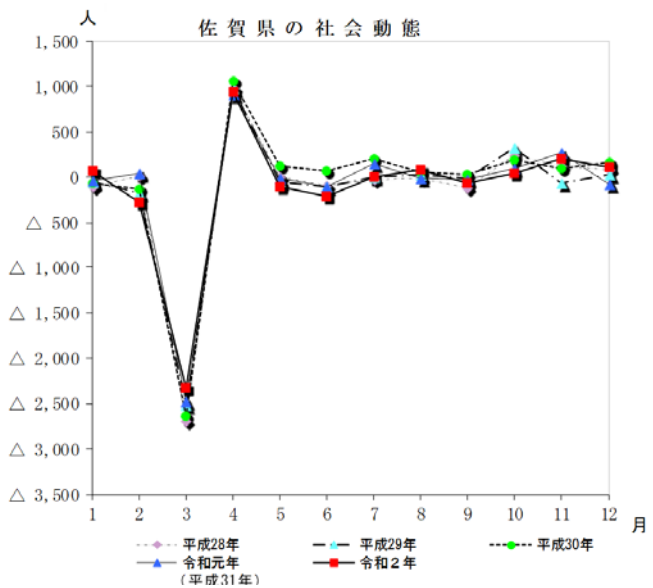
VI 佐賀県の社会動態

(単位:人)

月	平成28年	平成29年	平成30年	令和元年	令和2年
1	△ 102	△ 47	△ 70	△ 34	64
2	10	△ 170	△ 137	38	△ 278
3	△ 2,695	△ 2,516	△ 2,637	△ 2,482	△ 2,334
4	969	971	1,050	912	938
5	0	△ 47	114	△ 18	△ 109
6	△ 87	△ 102	71	△ 113	△ 207
7	△ 20	△ 3	198	145	△ 1
8	△ 15	33	50	△ 18	82
9	△ 124	△ 7	30	△ 20	△ 61
10	239	317	192	87	35
11	114	△ 62	100	266	204
12	80	27	158	△ 81	110
計	△ 1,631	△ 1,606	△ 881	△ 1,318	△ 1,557

(注)各月1日から末日までの数値である。

*令和元年欄の1月～4月は、平成31年。



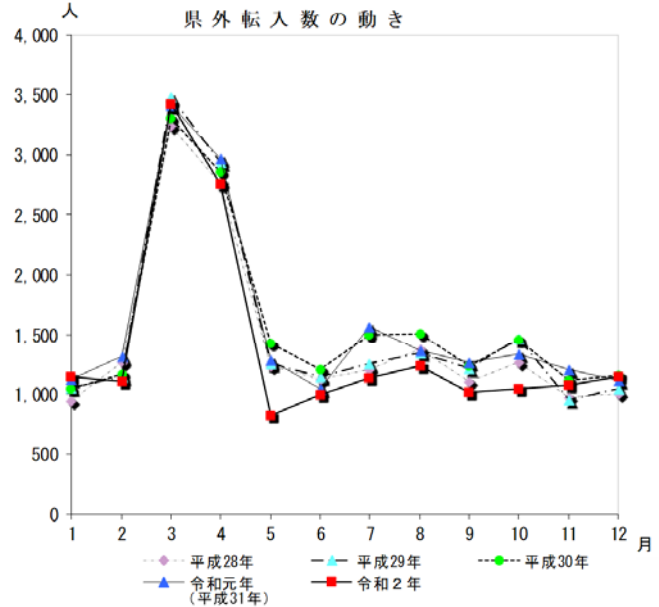
Ⅶ 県外転入数の動き

(単位:人)

月	平成28年	平成29年	平成30年	令和元年	令和2年
1	944	1,050	1,039	1,119	1,146
2	1,268	1,139	1,166	1,313	1,104
3	3,236	3,480	3,302	3,407	3,417
4	2,759	2,935	2,860	2,968	2,759
5	1,231	1,257	1,426	1,280	822
6	1,120	1,141	1,203	1,038	990
7	1,202	1,256	1,492	1,563	1,132
8	1,375	1,350	1,504	1,370	1,232
9	1,104	1,211	1,234	1,261	1,014
10	1,266	1,466	1,460	1,339	1,038
11	975	956	1,118	1,203	1,076
12	1,004	1,039	1,151	1,112	1,147
計	17,484	18,280	18,955	18,973	16,877

(注)各月1日から末日までの数値である。

*令和元年欄の1月～4月は、平成31年。



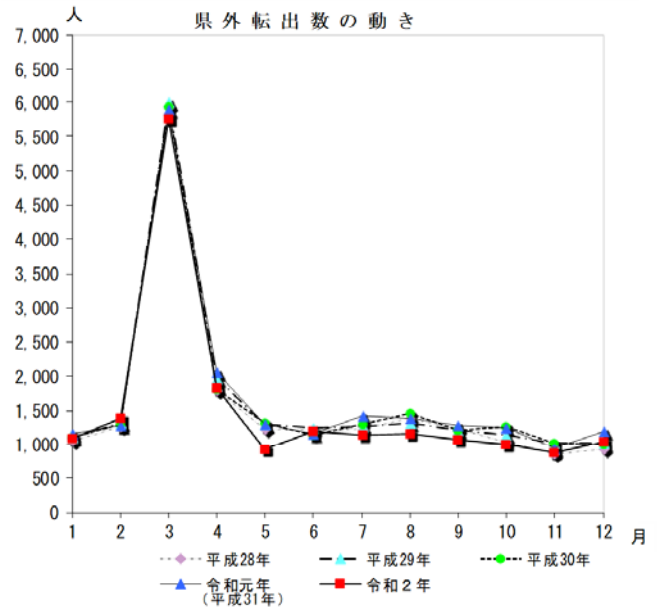
Ⅷ 県外転出数の動き

(単位:人)

月	平成28年	平成29年	平成30年	令和元年	令和2年
1	1,046	1,097	1,109	1,153	1,082
2	1,258	1,309	1,303	1,275	1,382
3	5,931	5,996	5,939	5,889	5,751
4	1,790	1,964	1,810	2,056	1,821
5	1,231	1,304	1,312	1,298	931
6	1,207	1,243	1,132	1,151	1,197
7	1,222	1,259	1,294	1,418	1,133
8	1,390	1,317	1,454	1,388	1,150
9	1,228	1,218	1,204	1,281	1,075
10	1,027	1,149	1,268	1,252	1,003
11	861	1,018	1,018	937	872
12	924	1,012	993	1,193	1,037
計	19,115	19,886	19,836	20,291	18,434

(注)各月1日から末日までの数値である。

*令和元年欄の1月～4月は、平成31年。



Ⅸ 佐賀県世帯数の動き

(単位:世帯)

月	平成29年	平成30年	令和元年	令和2年	令和3年
1	305,109	307,952	310,903	313,742	313,144
2	305,063	307,886	310,865	313,810	
3	305,101	307,926	311,037	313,695	
4	305,249	307,884	311,313	314,102	
5	306,526	309,011	312,326	315,129	
6	306,758	309,342	312,566	315,224	
7	306,917	309,649	312,745	315,445	
8	307,101	309,957	313,020	315,639	
9	307,289	310,144	313,049	315,768	
10	307,514	310,323	313,132	312,680	
11	307,872	310,684	313,408	312,867	
12	307,916	310,808	313,712	313,103	

(注1)各月1日現在の世帯数である。

*令和元年欄の1月～4月は、平成31年。

