

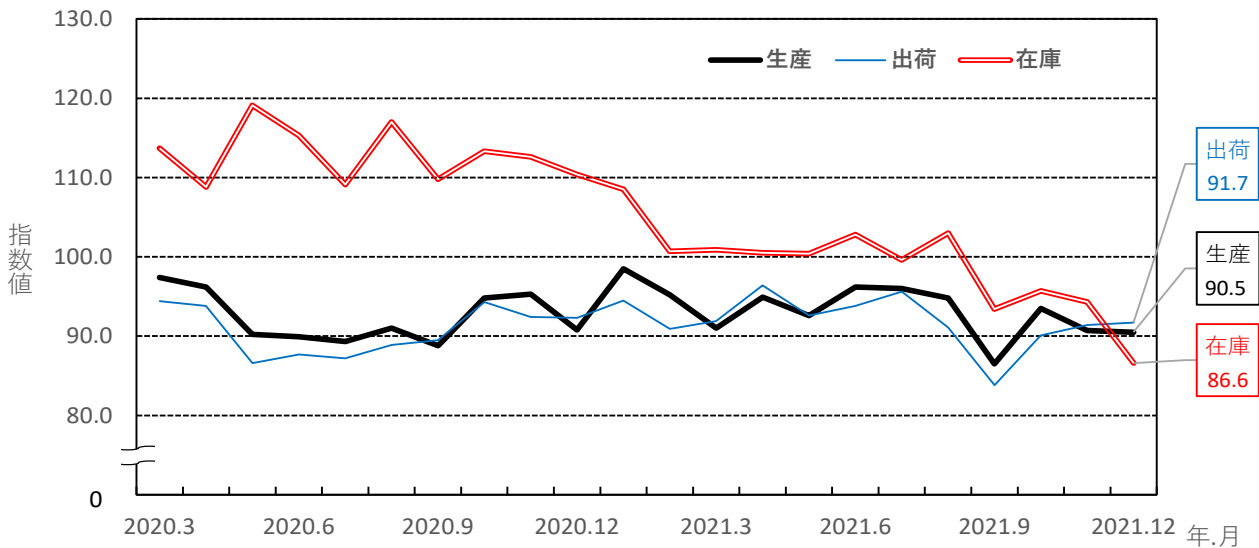
佐賀県鉱工業指数 2021年12月分

(2015年基準)

(前月比)

【生産指数】 90.5 (△0.2%)
 【出荷指数】 91.7 (0.3%)
 【在庫指数】 86.6 (△8.2%)

佐賀県鉱工業指数（季節調整済）の推移



佐賀県、九州、全国の指数

2015年=100

	生産指数		出荷指数		在庫指数	
	11月	12月	11月	12月	11月	12月
佐賀県	90.7	90.5	91.4	91.7	94.3	86.6
前月比	△ 3.0	△ 0.2	1.4	0.3	△ 1.5	△ 8.2
前年同月比	△ 3.1	△ 0.3	0.8	△ 0.7	△ 16.2	△ 21.6
九州	R100.6	P97.1	R92.4	P90.3	R96.7	P97.9
前月比	8.1	△ 3.5	7.7	△ 2.3	0.1	1.2
前年同月比	2.1	0.2	△ 3.2	△ 4.3	△ 2.9	△ 1.3
全国	R97.5	P96.5	R95.3	P95.2	R100.7	P101.2
前月比	7.0	△ 1.0	7.4	△ 0.1	2.0	0.5
前年同月比	5.1	2.7	3.5	2.5	5.6	5.5

注) Pは速報値、Rは確報値を表し、指数値はすべて季節調整済指数である。

前月比は季節調整済指数、前年同月比は原指数を比較したものであり、各比率は伸び率(%)である。

九州の指数は九州経済産業局、全国の指数は経済産業省算出による指数である。

2 0 2 1 年 1 2 月 の 動 向

＜生産指数＞

生産指数は、90.5となり前月比0.2%減と2ヶ月連続の低下となった。

業種別では、食料品工業、電気機械工業、汎用機械工業、輸送機械工業、プラスチック製品工業など21業種中11業種が上昇した。

一方、化学工業、電子部品・デバイス工業、陶磁器・同関連製品工業、生産用機械工業、その他製品工業など9業種が低下した。

また、前年同月比では0.3%減と4ヶ月連続の低下となった。

＜出荷指数＞

生産者出荷指数は、91.7となり前月比0.3%増と3ヶ月連続の上昇となった。

業種別では、21業種のうち12業種が上昇した。

前年同月比では0.7%減と2ヶ月ぶりの低下となった。

＜在庫指数＞

生産者製品在庫指数は、86.6となり前月比8.2%減と2ヶ月連続の低下となった。

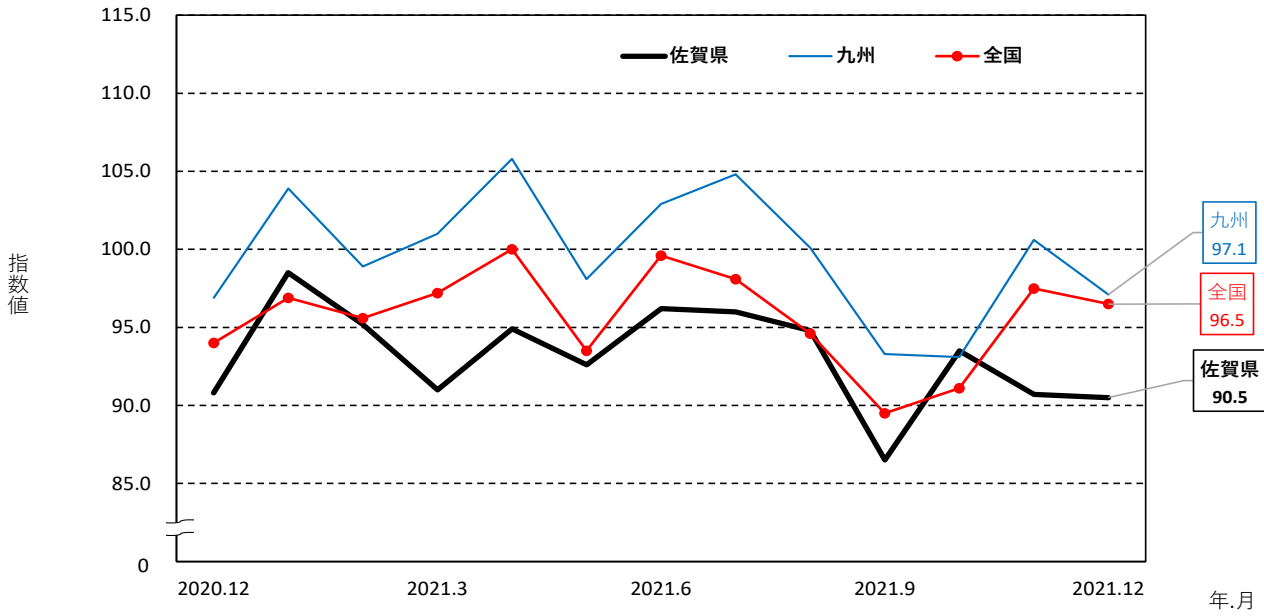
前年同月比では21.6%減と11ヶ月連続の低下となった。

佐 賀 県 鉱 工 業 指 数 業 種 別 動 向

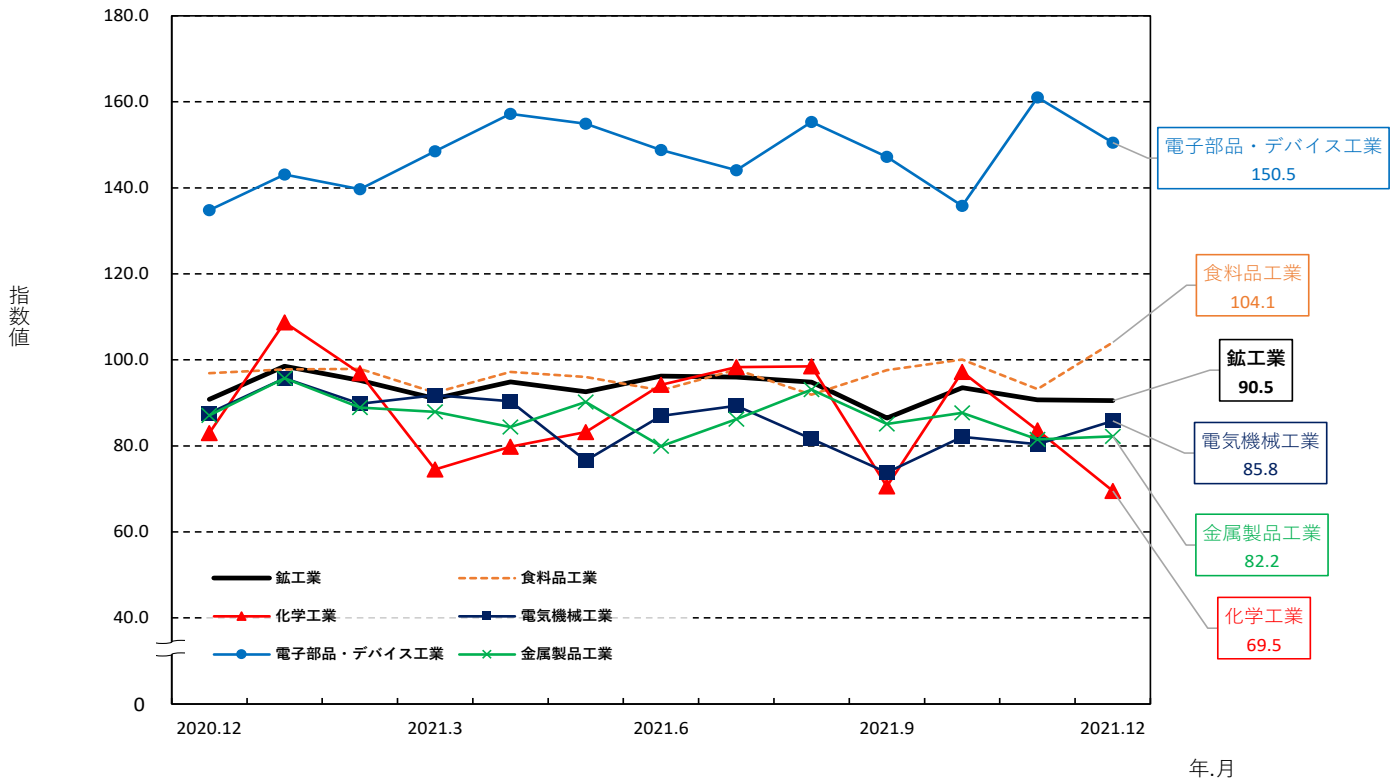
主な上昇業種	ウエイト	季節調整 済指数	前月比 (%)	前年同 月比(%)	摘 要 (前月比)
＜生産指数＞					
食料品工業	2187.8	104.1	11.7	7.4	2ヶ月ぶりの上昇
電気機械工業	1084.4	85.8	6.7	△ 2.1	2ヶ月ぶりの上昇
汎用機械工業	123.5	99.9	45.0	3.6	3ヶ月ぶりの上昇
輸送機械工業	402.3	110.8	8.8	6.9	2ヶ月ぶりの上昇
プラスチック製品工業	268.1	69.8	13.5	0.4	4ヶ月連続の上昇
＜出荷指数＞					
輸送機械工業	1023.5	114.3	8.8	6.7	3ヶ月連続の上昇
電気機械工業	939.6	83.1	6.1	△ 8.7	3ヶ月連続の上昇
汎用機械工業	107.0	106.0	65.4	△ 4.2	3ヶ月ぶりの上昇
＜在庫指数＞					
電子部品・デバイス工業	673.5	160.5	19.8	△ 30.8	2ヶ月連続の上昇
パルプ・紙・紙加工品工業	357.3	111.2	15.0	△ 11.0	2ヶ月ぶりの上昇

主な低下業種	ウエイト	季節調整 済指数	前月比 (%)	前年同 月比(%)	摘 要 (前月比)
＜生産指数＞					
化学工業	1583.8	69.5	△ 16.9	△ 16.3	2ヶ月連続の低下
電子部品・デバイス工業	707.0	150.5	△ 6.5	11.6	2ヶ月ぶりの低下
陶磁器・同関連製品工業	290.3	96.7	△ 6.3	15.0	3ヶ月ぶりの低下
生産用機械工業	500.7	89.2	△ 3.3	△ 4.1	2ヶ月連続の低下
その他製品工業	358.9	77.7	△ 4.3	8.0	3ヶ月ぶりの低下
＜出荷指数＞					
電子部品・デバイス工業	798.6	127.7	△ 10.3	11.0	2ヶ月ぶりの低下
化学工業	1069.4	76.2	△ 6.3	△ 10.4	2ヶ月連続の低下
ゴム製品工業	320.1	96.6	△ 8.8	△ 4.5	2ヶ月連続の低下
＜在庫指数＞					
鉄鋼業	2383.3	41.7	△ 27.4	△ 42.6	2ヶ月連続の低下
プラスチック製品工業	378.2	0.0	-	-	5ヶ月ぶりの低下

佐賀県、九州、全国の生産指数（季節調整済 2015年=100）



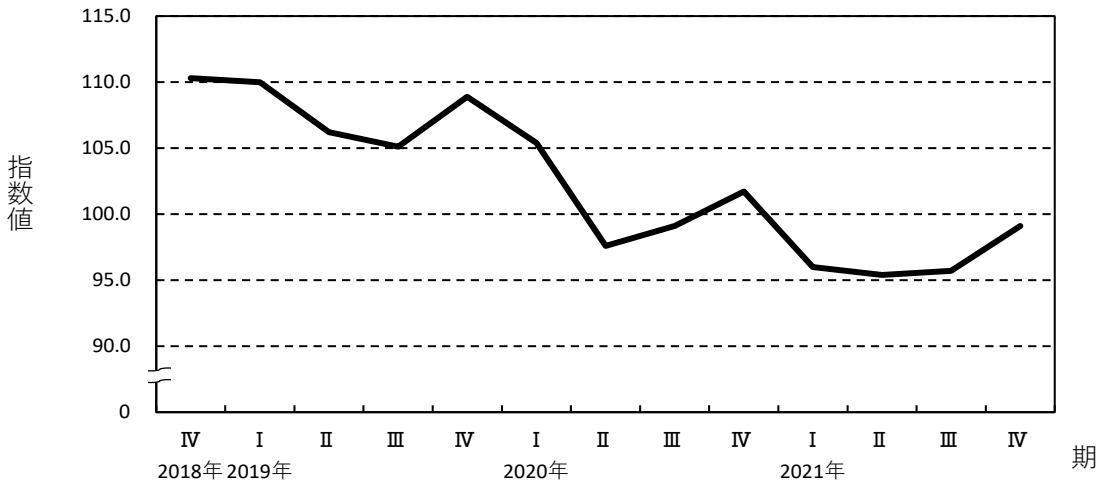
佐賀県の業種別生産指数 ウェイト1~5位（季節調整済 2015年=100）



佐賀県主要業種の四半期別生産指数の推移
(2018年Ⅳ期から2021年Ⅳ期まで)

(季節調整済 2015年=100)

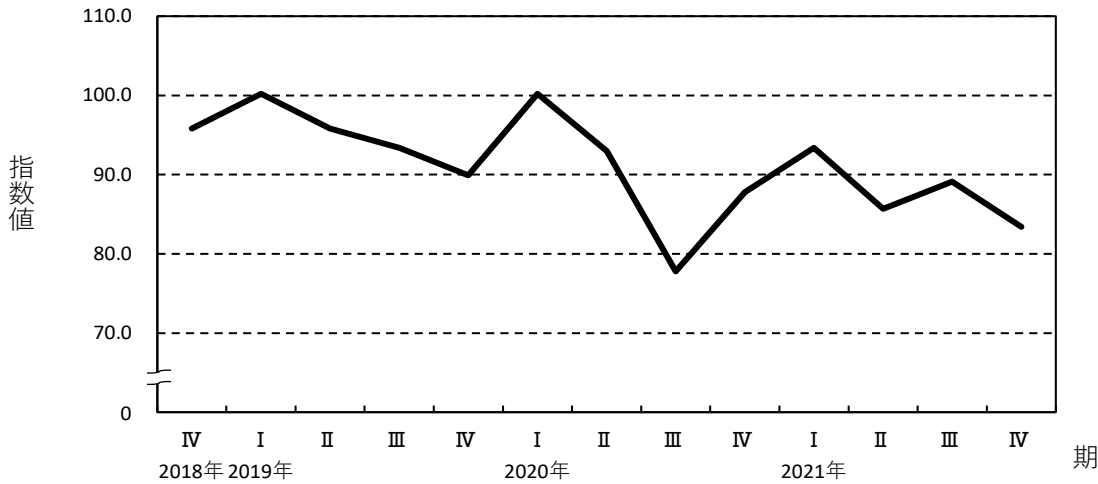
食料品工業 (ウェイト：2187.8)



2021年Ⅳ期

指数値	99.1
前期比	3.6
2期連続の上昇	

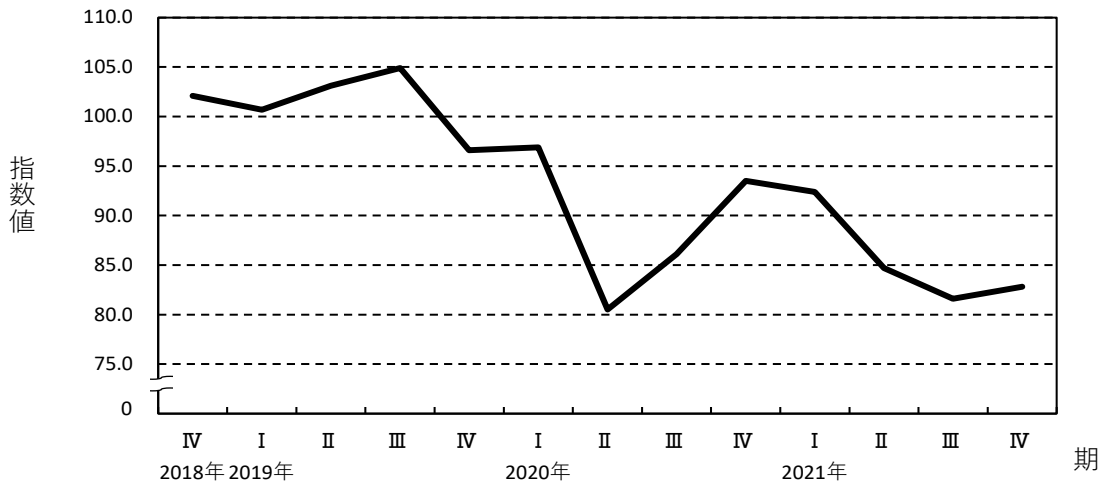
化学工業 (ウェイト：1583.8)



2021年Ⅳ期

指数値	83.4
前期比	△ 6.4
2期ぶりの低下	

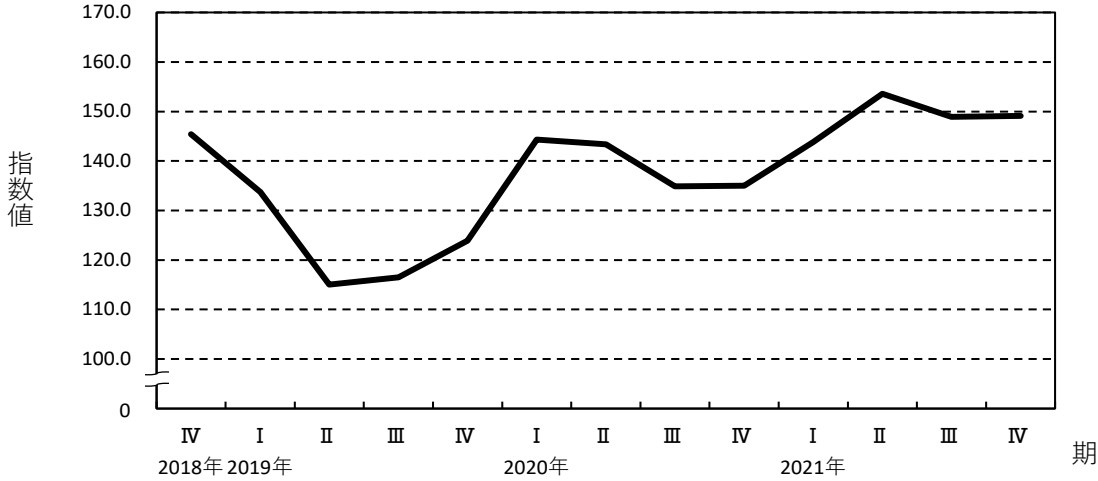
電気機械工業 (ウェイト：1084.4)



2021年Ⅳ期

指数値	82.8
前期比	1.5
4期ぶりの上昇	

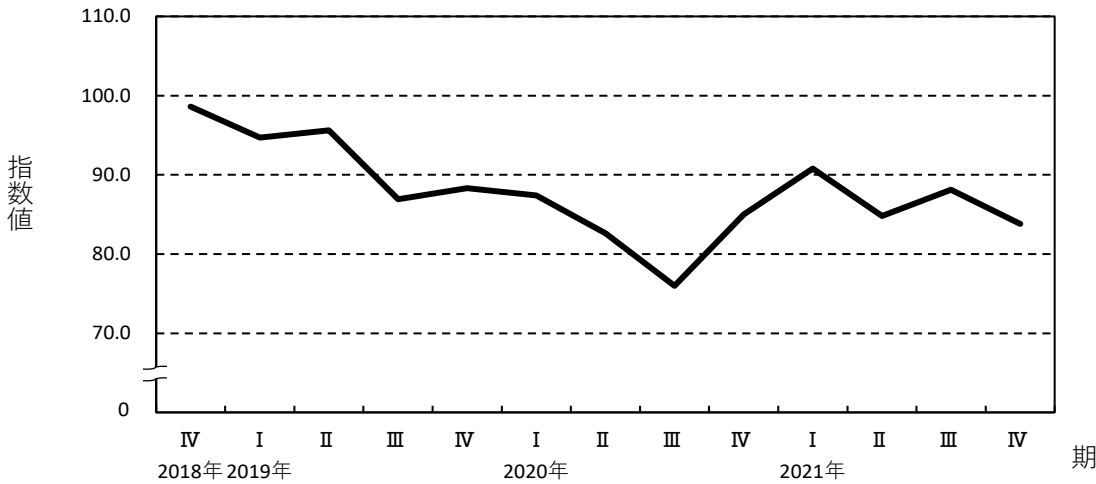
電子部品・デバイス工業 (ウェイト：707.0)



2021年Ⅳ期

指数値	149.1
前期比	0.1
2期ぶりの上昇	

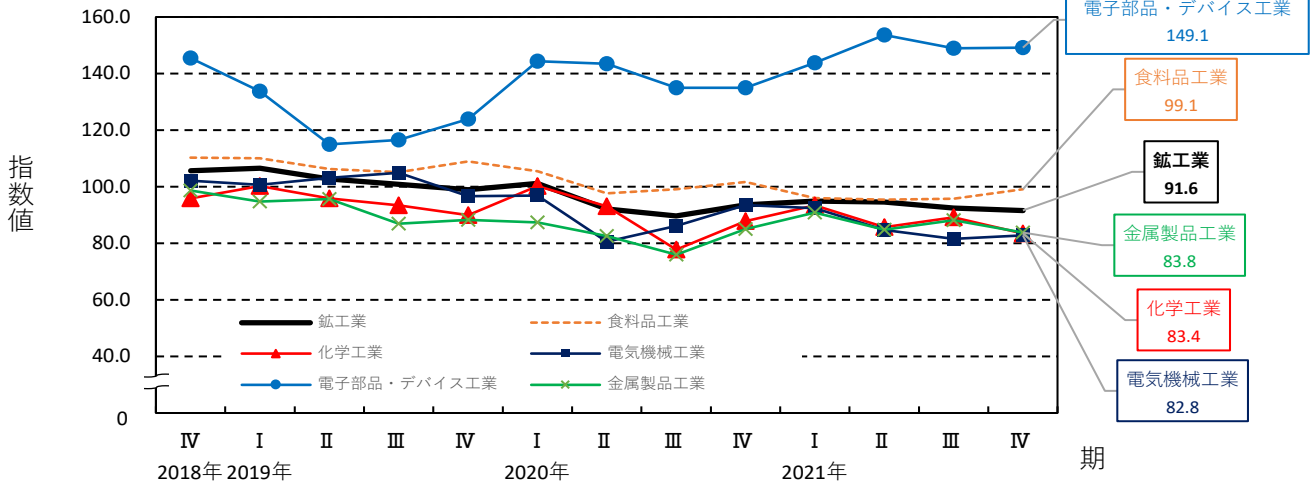
金属製品工業 (ウェイト：690.1)



2021年Ⅳ期

指数値	83.8
前期比	△ 4.9
2期ぶりの低下	

業種別生産指数 ウェイト1~5位 (四半期)



業 種 分 類 別 生 産 指 数

(2015年=100)

年月(期)	製造業																				鉱業	非金属 鉱業				
	鉱工業	製造 工業	鉄鋼業	非鉄 金属 工業	金属 製品 工業	生産用 機械 工業	汎用 機械 工業	電気 機械 工業	情報 通信 機械 工業	電子部 品・デ バイス 工業	輸送 機械 工業	窯業・ 土石製 品工業	セメン ト・同 製品工 業	陶磁 器・同 関連製 品工業	化学 工業	プラ スチック 製品 工業	パルプ ・紙・ 紙加工 品工業	繊維 工業	食料品 工業	その他 工業			印刷業	ゴム 製品 工業	家具 工業	その他 製品 工業
ウエイト	10000.0	9999.7	135.7	406.8	690.1	500.7	123.5	1084.4	29.7	707.0	402.3	399.6	109.3	290.3	1583.8	268.1	371.5	138.3	2187.8	970.4	123.7	389.7	98.1	358.9	0.3	0.3
原指数																										
2016年	101.5	101.5	104.8	90.8	91.6	92.6	103.3	101.5	55.5	125.0	106.0	91.2	88.8	92.1	97.1	104.7	100.0	97.1	103.9	106.1	97.6	108.2	106.8	106.6	0.0	0.0
2017年	105.3	105.3	111.6	89.8	94.6	106.7	96.8	104.7	98.6	144.4	132.6	96.0	90.3	98.2	97.8	100.1	102.4	86.5	101.7	109.1	98.9	117.1	100.4	106.2	0.0	0.0
2018年	104.9	104.9	109.5	75.2	96.3	108.4	100.2	103.2	56.1	149.7	131.7	89.8	88.9	90.1	93.6	89.9	105.7	87.6	106.5	108.9	108.0	114.5	99.0	105.8	0.0	0.0
2019年	101.7	101.7	109.1	71.6	91.4	102.6	95.2	100.6	74.1	121.7	147.2	83.9	84.1	83.9	93.8	73.2	106.1	83.0	107.1	106.8	107.5	112.2	98.6	102.9	0.0	0.0
2020年	93.9	93.9	112.1	63.2	82.4	84.4	98.1	89.7	56.1	138.3	99.0	84.7	78.8	86.9	88.9	74.0	105.0	79.6	100.7	87.9	89.6	87.4	90.5	87.2	0.0	0.0
2020年 IV期	98.1	98.1	116.0	56.9	84.7	89.0	93.7	98.5	15.9	136.6	107.9	87.9	88.2	87.8	96.9	75.1	109.4	78.7	104.1	94.4	93.9	107.3	95.7	80.4	0.0	0.0
2021年 I期	93.4	93.4	108.2	64.2	94.9	94.4	73.8	94.9	15.0	137.2	106.7	79.9	83.2	78.8	88.0	65.5	99.2	72.4	93.7	89.6	93.4	103.9	86.7	73.7	0.0	0.0
II期	92.9	92.9	104.6	58.1	84.1	96.1	89.9	79.0	16.5	151.9	117.1	83.2	78.8	84.8	87.9	66.1	111.2	74.6	93.8	88.5	95.1	103.6	74.7	73.6	0.0	0.0
III期	91.1	91.2	103.9	67.3	84.8	87.5	89.6	80.9	26.3	155.2	103.0	76.7	69.4	79.5	81.8	51.0	98.4	62.8	96.8	88.4	96.8	107.5	60.5	75.7	0.0	0.0
IV期	95.4	95.4	117.7	58.9	83.4	91.7	83.8	86.3	37.8	150.1	109.6	96.5	87.5	99.9	89.8	64.7	103.5	65.8	101.3	91.0	99.7	106.8	57.5	80.1	0.0	0.0
2020年 10月	99.7	99.7	127.4	61.0	82.3	91.5	99.7	107.0	16.4	138.2	108.0	88.6	91.1	87.7	95.0	78.3	110.4	78.0	105.6	94.9	92.6	111.7	100.7	76.0	0.0	0.0
11月	97.0	97.0	116.3	53.8	88.6	79.1	83.5	99.0	15.0	132.8	111.0	89.5	85.0	91.2	91.9	79.9	104.9	78.6	104.2	97.3	92.4	110.7	86.9	87.3	0.0	0.0
12月	97.5	97.5	104.2	56.0	83.1	96.5	97.8	89.4	16.4	138.9	104.6	85.7	88.6	84.6	103.7	67.0	112.8	79.5	102.6	91.1	96.6	99.6	99.4	77.8	0.0	0.0
2021年 1月	88.3	88.3	101.7	56.7	85.6	88.0	57.6	89.1	17.1	135.0	98.7	66.2	67.6	65.7	86.9	54.6	101.3	63.8	90.9	81.4	81.6	93.3	79.9	68.9	0.0	0.0
2月	90.9	90.9	109.8	66.9	89.9	94.9	78.3	91.5	14.2	124.3	97.1	82.2	86.5	80.6	90.3	74.3	79.5	73.3	91.3	88.6	89.0	105.4	83.8	71.6	0.0	0.0
3月	101.0	101.0	113.1	69.1	109.3	100.4	85.4	104.0	13.7	152.2	124.4	91.4	95.4	90.0	86.7	67.6	116.9	80.2	99.0	98.9	109.7	112.9	96.5	80.7	0.0	0.0
4月	94.9	94.9	111.5	58.3	83.3	98.9	86.4	84.2	14.5	153.2	122.6	87.1	86.3	87.3	87.0	71.7	119.2	82.9	96.5	87.3	99.0	108.6	84.0	61.1	0.0	0.0
5月	85.0	85.0	95.7	51.1	85.3	86.3	85.6	65.1	13.6	148.7	101.4	78.5	72.4	80.8	71.7	58.6	109.2	71.4	90.1	81.0	86.2	91.1	73.6	70.2	0.0	0.0
6月	98.7	98.7	106.5	65.0	83.7	103.2	97.7	87.7	21.5	153.9	127.2	83.9	77.6	86.3	104.9	67.9	105.1	69.5	94.8	97.3	100.1	111.2	66.5	89.6	0.0	0.0
7月	97.7	97.8	112.2	64.0	86.9	91.8	81.8	89.6	33.6	155.6	123.5	80.9	78.1	82.0	91.6	55.2	105.6	65.6	104.5	96.1	93.4	116.7	65.5	82.9	0.0	0.0
8月	87.5	87.6	92.8	69.7	83.6	83.6	80.9	72.2	16.8	155.7	102.9	67.7	54.4	72.8	84.7	41.6	94.4	59.9	91.9	80.3	78.7	94.7	56.5	71.7	0.0	0.0
9月	88.1	88.1	106.7	68.1	84.0	87.2	106.0	80.8	26.6	154.4	82.5	81.5	75.6	83.8	69.2	56.3	95.3	62.8	94.0	88.7	88.2	111.2	59.5	72.5	0.0	0.0
10月	95.0	95.0	121.8	66.8	85.8	92.1	75.4	85.6	29.3	144.3	105.6	93.8	90.1	95.2	91.4	59.7	103.1	62.9	101.2	89.7	95.6	109.5	64.5	72.9	0.0	0.0
11月	94.0	94.0	119.4	55.9	86.0	90.5	74.8	85.7	45.6	151.0	111.5	101.6	86.5	107.2	91.1	67.0	99.9	65.8	92.5	92.9	98.4	109.6	54.3	83.4	0.0	0.0
12月	97.2	97.2	112.0	54.1	78.4	92.5	101.3	87.5	38.5	155.0	111.8	94.2	86.0	97.3	86.8	67.3	107.4	68.6	110.2	90.5	105.0	101.3	53.6	84.0	0.0	0.0
前年同月比(%)	△ 0.3	△ 0.3	7.5	△ 3.4	△ 5.7	△ 4.1	3.6	△ 2.1	134.8	11.6	6.9	9.9	△ 2.9	15.0	△ 16.3	0.4	△ 4.8	△ 13.7	7.4	△ 0.7	8.7	1.7	△ 46.1	8.0	-	-
季節調整指数																										
2020年 IV期	93.6	93.6	105.7	57.8	85.0	87.8	90.2	93.5	14.7	135.0	104.7	82.7	78.0	84.3	87.8	73.1	104.8	78.4	101.7	91.6	89.4	105.7	95.1	76.2	0.0	0.0
2021年 I期	94.9	94.9	113.3	59.8	90.8	91.6	75.6	92.4	11.5	143.8	105.1	81.5	81.0	81.5	93.4	67.0	107.0	73.7	96.0	90.8	91.9	107.0	83.7	74.9	0.0	0.0
II期	94.6	94.6	112.9	60.9	84.8	102.9	88.8	84.7	19.6	153.6	117.4	84.5	83.6	85.1	85.7	62.2	104.9	74.4	95.4	89.9	94.2	101.6	75.5	78.8	0.0	0.0
III期	92.4	92.5	102.2	69.3	88.1	86.2	92.1	81.6	34.8	148.9	107.2	79.0	76.6	80.4	89.1	54.6	101.6	62.1	95.7	88.5	93.6	108.7	62.2	73.4	0.0	0.0
IV期	91.6	91.6	107.4	60.0	83.8	91.6	81.0	82.8	34.6	149.1	106.0	91.1	77.9	96.3	83.4	63.2	98.8	65.7	99.1	88.5	95.2	105.6	56.6	76.1	0.0	0.0
2020年 10月	94.8	94.8	108.4	57.6	83.2	89.3	93.8	97.1	15.9	127.0	107.0	81.6	82.1	80.1	93.1	75.6	108.5	77.5	102.3	89.2	89.4	103.2	97.7	70.3	0.0	0.0
11月	95.3	95.3	103.5	55.3	84.8	81.0	80.2	95.9	13.4	143.1	103.5	84.8	75.9	88.7	87.4	74.2	102.2	81.0	105.9	95.8	93.4	107.4	86.4	86.3	0.0	0.0
12月	90.8	90.8	105.2	60.5	87.1	93.0	96.5	87.6	14.9	134.8	103.7	81.6	75.9	84.0	83.0	69.5	103.7	76.8	96.9	89.7	85.4	106.6	101.2	71.9	0.0	0.0
2021年 1月	98.5	98.5	111.4	55.3	95.7	84.4	74.3	95.7	13.6	143.1	109.5	75.2	75.9	74.1	108.7	65.2	122.2	72.5	97.8	89.5	96.7	107.6	84.3	69.9	0.0	0.0
2月	95.2	95.2	118.6	66.2	88.9	102.2	76.4	89.8	10.7	139.7	92.6	85.3	84.7	85.8	96.9	76.9	92.1	75.1	97.9	92.2	88.4	109.3	80.0	77.5	0.0	0.0
3月	91.0	91.0	109.8	58.0	87.9	88.3	76.2	91.8	10.2	148.5	113.2	84.1	82.4	84.6	74.5	59.0	106.8	73.4	92.4	90.7	90.7	104.0	86.8	77.4	0.0	0.0
4月	94.9	94.9	112.2	59.4	84.4	106.9	78.3	90.4	15.6	157.2	121.0	86.4	85.9	86.6	79.8	62.8	107.2	77.9	97.2	88.8	94.1	103.6	81.1	71.7	0.0	0.0
5月	92.6	92.6	110.4	54.6	90.2	93.8	100.0	76.6	16.4	154.9	108.6	85.2	85.4	85.6	83.2	57.1	106.5	75.9	96.0	86.6	92.0	97.9	75.4	75.6	0.0	0.0
6月	96.2	96.2	116.0	68.7	79.9	107.9	88.2	87.0	26.8	148.8	122.6	82.0	79.6	83.0	94.2	66.6	101.1	69.3	92.9	94.4	96.6	103.3	70.1	89.0	0.0	0.0
7月	96.0	96.																								

業 種 分 類 別 出 荷 指 数

(2015年=100)

年月(期)	業 種 分 類 別 出 荷 指 数																				鋁業	非金属 鋁業				
	鋁工業	製造 工業	鉄鋼業	非鉄 金属 工業	金属 製品 工業	生産用 機械 工業	汎用 機械 工業	電気 機械 工業	情報 通信 機械 工業	電子部 品・デ バイス 工業	輸送 機械 工業	窯業・ 土石製 品工業	セメン ト・同 製品工 業	陶磁 器・同 関連製 品工業	化学 工業	プラ スチック 製品 工業	バルブ ・紙・ 紙加工 品工業	繊維 工業	食料品 工業	その他 工業			印刷業	ゴム 製品 工業	家具 工業	その他 製品 工業
ウエイト	10000.0	9999.6	109.2	674.6	671.9	432.5	107.0	939.6	34.0	798.6	1023.5	267.9	106.7	161.2	1069.4	261.1	381.0	111.9	2043.8	1073.6	95.2	320.1	84.6	573.7	0.4	0.4
原指数																										
2016年	102.0	102.0	105.9	94.7	93.9	89.8	107.6	102.4	54.5	112.7	107.9	92.5	88.2	95.3	97.1	104.4	101.8	101.7	104.2	105.3	99.1	108.0	103.6	105.1	155.5	155.5
2017年	106.3	106.3	117.1	91.5	95.4	108.6	107.0	106.9	98.7	123.4	126.6	94.6	89.1	98.2	97.7	101.1	104.2	93.3	103.0	108.9	100.0	117.8	103.6	105.1	189.7	189.7
2018年	106.0	106.0	106.0	78.3	99.2	106.1	110.8	106.6	55.7	128.4	132.5	88.9	86.0	90.7	92.3	93.2	105.4	93.7	105.6	109.5	108.1	114.4	96.9	108.8	209.9	209.9
2019年	103.1	103.1	109.0	74.1	93.7	96.4	100.9	102.6	73.9	108.9	144.0	84.0	83.3	84.5	96.3	77.2	103.3	89.8	103.4	106.6	104.7	113.4	99.0	104.2	106.0	106.0
2020年	92.1	92.1	103.0	64.8	83.0	80.2	103.4	90.1	55.9	117.8	102.4	83.8	76.9	88.3	88.4	76.6	99.2	85.5	97.6	88.9	87.9	89.1	91.2	88.7	89.6	89.6
2020年 IV期	96.4	96.4	104.0	63.1	85.7	84.0	95.9	103.0	15.2	113.7	114.1	90.2	87.4	92.1	96.8	74.3	104.7	93.4	101.6	89.7	94.4	106.8	95.1	78.6	45.6	45.6
2021年 I期	91.0	91.0	96.1	59.9	96.3	83.6	75.5	97.5	14.0	125.6	108.1	86.6	92.7	82.5	80.1	76.9	96.9	78.1	88.4	85.7	94.8	102.3	93.6	73.8	55.4	55.4
II期	92.4	92.4	94.1	63.6	86.4	84.1	93.6	80.7	15.9	131.8	118.6	81.8	76.9	85.0	86.1	85.9	99.1	76.9	94.3	82.1	92.0	100.7	73.0	71.3	83.2	83.2
III期	90.4	90.4	97.5	66.3	83.9	74.4	90.2	79.8	25.5	136.6	98.4	73.9	64.8	79.9	89.2	77.1	97.6	65.9	94.5	85.0	85.3	103.8	61.5	77.9	41.6	41.6
IV期	94.4	94.4	114.6	65.5	88.0	82.8	82.3	83.6	36.7	130.9	109.5	90.3	83.7	94.7	89.6	85.0	99.2	65.3	99.7	89.4	95.0	109.8	56.6	81.9	124.8	124.8
2020年 10月	98.1	98.1	113.4	66.0	84.5	81.4	106.8	112.1	15.5	113.3	117.8	92.7	83.7	98.7	96.6	79.5	102.8	92.4	103.3	88.1	90.7	113.2	94.5	72.8	124.8	124.8
11月	94.2	94.2	102.8	58.3	88.3	73.4	73.9	103.6	14.2	111.0	117.4	88.0	84.3	90.5	89.5	72.7	101.3	87.2	97.4	93.4	89.5	109.9	89.4	85.4	11.9	11.9
12月	97.0	97.0	95.8	65.1	84.4	97.2	107.0	93.3	16.0	116.8	107.1	89.9	94.3	87.0	104.3	70.7	110.1	100.5	104.2	87.7	103.1	97.4	101.4	77.7	0.0	0.0
2021年 1月	85.3	85.3	100.8	59.7	86.4	68.1	59.2	93.2	16.1	125.9	100.9	74.3	74.4	74.2	74.1	63.4	93.1	70.9	84.1	79.0	76.8	94.2	88.8	69.4	0.0	0.0
2月	88.3	88.3	86.6	53.7	89.2	98.4	85.9	93.4	13.6	120.3	97.7	85.7	101.1	75.6	87.5	86.4	88.2	70.8	86.0	79.5	88.5	93.8	86.1	69.1	5.9	5.9
3月	99.4	99.4	100.9	66.3	113.4	84.4	81.5	106.0	12.3	130.6	125.7	99.7	102.6	97.8	78.7	80.8	109.4	92.7	95.0	98.7	119.2	118.9	105.9	83.0	160.4	160.4
4月	95.8	95.8	91.0	65.4	89.6	79.4	91.0	89.2	13.2	130.4	124.0	86.6	91.4	83.4	97.4	90.2	104.5	87.3	97.4	79.2	96.8	110.8	84.3	57.8	124.8	124.8
5月	85.7	85.7	87.6	58.9	81.9	86.9	90.1	64.0	13.5	131.8	101.3	74.6	67.7	79.1	80.0	78.5	99.9	81.2	90.1	73.6	80.7	83.5	70.2	67.3	0.0	0.0
6月	95.7	95.7	103.7	66.4	87.8	86.0	99.8	89.0	21.1	133.1	130.6	84.2	71.7	92.5	81.0	89.1	93.0	62.2	95.3	93.5	107.9	64.4	88.9	124.8	124.8	
7月	97.9	97.9	103.4	68.6	88.7	83.6	85.5	89.8	32.3	134.6	126.8	80.1	75.9	82.9	92.4	87.0	102.4	64.8	100.0	93.0	93.5	115.2	67.2	84.4	0.0	0.0
8月	86.3	86.3	86.8	62.3	78.4	65.1	85.3	72.4	15.7	136.1	99.4	62.7	48.9	71.9	90.1	72.0	95.9	61.8	90.7	75.6	72.7	87.6	56.2	72.3	0.0	0.0
9月	87.0	87.0	102.4	67.9	84.6	74.5	99.7	77.2	22.4	139.2	69.0	78.8	68.6	84.9	85.2	72.2	94.5	71.1	92.9	86.3	89.6	108.6	61.2	77.0	124.8	124.8
10月	91.9	91.9	117.7	75.0	89.3	77.9	74.0	81.9	29.5	127.3	98.4	92.9	88.1	96.1	88.5	78.4	94.8	60.8	96.3	87.4	93.9	121.0	58.7	71.8	124.8	124.8
11月	95.0	95.0	115.7	61.0	90.8	84.1	70.5	83.7	41.9	135.8	115.9	91.4	80.8	98.4	86.9	86.5	101.0	65.2	96.6	94.1	94.4	115.3	55.9	87.8	0.0	0.0
12月	96.3	96.3	110.3	60.6	83.8	86.4	102.5	85.2	38.8	129.7	114.3	86.6	82.2	89.5	93.5	90.1	101.7	69.9	106.2	86.6	96.8	93.0	55.2	86.1	249.6	249.6
前年同月比(%)	△ 0.7	△ 0.7	15.1	△ 6.9	△ 0.7	△ 11.1	△ 4.2	△ 8.7	142.5	11.0	6.7	△ 3.7	△ 12.8	2.9	△ 10.4	27.4	△ 7.6	△ 30.4	1.9	△ 1.3	△ 6.1	△ 4.5	△ 45.6	10.8	-	-
季節調整指数																										
2020年 IV期	93.0	93.0	96.7	59.7	87.5	85.3	92.1	97.0	14.0	114.4	110.2	84.7	81.5	87.1	88.7	73.8	98.2	91.2	97.6	86.9	88.7	103.4	96.8	76.7	45.6	45.6
2021年 I期	92.4	92.4	97.9	60.5	93.6	78.6	76.7	95.8	10.8	126.7	106.2	85.0	84.7	83.8	81.6	81.0	103.4	79.6	95.0	85.0	92.1	105.7	87.7	73.0	55.4	55.4
II期	94.3	94.3	101.5	66.3	85.2	90.5	92.9	86.9	18.7	132.4	121.4	84.0	80.9	86.2	89.1	79.8	95.6	76.9	94.3	85.8	92.0	99.5	76.0	76.5	83.2	83.2
III期	90.2	90.1	96.9	66.4	86.4	73.0	94.4	80.2	33.6	133.0	101.7	77.7	72.4	81.8	91.5	79.9	102.1	66.0	92.0	83.9	92.9	104.1	62.2	74.8	41.6	41.6
IV期	91.1	91.1	105.7	61.9	89.7	85.0	79.8	79.5	33.5	131.6	105.5	85.1	77.9	90.2	82.2	84.4	93.2	64.0	95.6	86.5	89.9	105.8	57.3	79.6	124.8	124.8
2020年 10月	94.3	94.2	100.2	59.3	85.8	84.1	95.9	100.2	14.8	109.8	114.7	87.0	83.1	90.0	94.0	79.1	99.5	91.5	100.9	83.9	88.2	104.7	96.1	71.9	124.8	124.8
11月	92.4	92.4	89.1	55.3	86.9	75.7	69.7	99.9	12.7	118.5	108.9	83.8	77.8	87.8	87.2	69.0	97.0	86.5	96.9	91.7	90.3	104.3	90.5	84.5	11.9	11.9
12月	92.3	92.3	100.7	64.4	89.9	96.0	110.7	91.0	14.5	115.0	107.1	83.4	83.7	83.4	85.0	73.2	98.2	95.6	94.9	85.2	87.6	101.2	103.9	73.6	0.0	0.0
2021年 1月	94.5	94.5	104.4	64.8	98.6	68.9	74.6	102.3	12.9	128.7	111.1	84.4	77.5	86.1	83.5	77.8	107.7	76.1	94.5	83.7	94.5	110.2	89.2	67.6	0.0	0.0
2月	90.9	90.8	87.8	57.6	89.0	96.6	81.0	92.0	10.3	125.7	93.8	83.2	87.1	79.0	86.0	92.6	98.0	75.9	95.0	82.1	91.1	95.3	82.9	72.4	5.9	5.9
3月	91.9	92.0	101.5	59.2	93.1	70.4	74.4	93.2	9.2	125.7	113.8	87.5	89.4	86.2	75.3	72.7	104.6	86.9	95.4	89.3	90.7	111.6	91.0	78.9	160.4	160.4
4月	96.4	96.4	95.6	68.6	87.6	89.2	83.9	95.6	14.0	132.1	127.4	85.4	87.3	83.6	92.5	77.4	94.5	84.1	97.0	85.0	92.1	104.6	82.9	68.4	124.8	124.8
5月	92.6	92.7	96.2	65.1	87.3	88.8	105.8	76.6	16.4	136.8	110.1	82.2	77.9	87.0	94.7	77.5	101.7	76.7	92.0	81.1	90.3	92.8	77.8	73.0	0.0	0.0
6月	93.8	93.9	112.6	65.2	80.8	93.4	89.0	88.6	25.7	128.2	126.6	84.3	77.5	88.0	80.1	84.6	90.6	70.0	94.0	91.4	93.5	101.0				

業 種 分 類 別 在 庫 指 数

(2015年=100)

年月(期)	業 種 分 類																				鋁業	非金属 鋁業				
	鉱工業	製造 工業	鉄鋼業	非鉄 金属 工業	金属 製品 工業	生産用 機械 工業	汎用 機械 工業	電機 機械 工業	情報 通信 機械 工業	電子部 品・デ バイス 工業	輸送 機械 工業	窯業・ 土石製 品工業	セメン ト・同 製品工 業	陶磁 器・同 関連製 品工業	化学 工業	プラ スチック 製品 工業	バルブ ・紙・ 紙加工 品工業	繊維 工業	食料品 工業	その他 工業			印刷業	ゴム 製品 工業	家具 工業	その他 製品 工業
ウエイト	10000.0	9986.1	2383.3	259.3	1194.2	498.1	-	-	-	673.5	-	637.9	50.7	587.2	1201.9	378.2	357.3	152.7	2179.6	70.1	-	48.9	-	21.2	13.9	13.9
原指数																										
2016年	98.9	98.9	91.2	116.4	98.4	96.3	-	-	-	104.8	-	87.0	94.9	86.4	116.4	116.2	116.4	97.3	92.2	105.9	-	110.8	-	94.6	98.0	98.0
2017年	94.5	94.5	85.0	104.9	92.8	118.1	-	-	-	67.8	-	90.3	93.1	90.0	114.2	118.8	96.4	90.5	93.1	107.5	-	114.1	-	92.2	95.2	95.2
2018年	90.3	90.3	70.1	111.0	86.4	103.1	-	-	-	73.9	-	93.1	99.0	92.6	114.1	124.2	95.1	82.7	93.7	103.3	-	115.0	-	76.5	90.5	90.5
2019年	102.3	102.3	105.4	107.4	89.5	122.3	-	-	-	132.6	-	94.1	99.8	93.6	107.7	131.5	112.9	83.8	85.8	94.2	-	103.0	-	73.8	86.0	86.0
2020年	112.1	112.1	96.0	99.1	92.2	99.8	-	-	-	195.7	-	96.6	104.2	95.9	159.7	142.7	116.6	85.5	94.3	85.1	-	100.1	-	50.5	83.3	83.3
2020年 IV期	111.6	111.6	89.5	87.6	89.2	74.0	-	-	-	264.8	-	97.2	116.9	95.5	151.6	154.1	133.5	88.4	85.8	84.7	-	100.8	-	47.4	83.1	83.1
2021年 I期	100.3	100.3	64.5	89.8	88.1	68.6	-	-	-	192.0	-	95.2	94.0	95.3	159.2	134.0	121.8	82.1	87.4	93.6	-	113.3	-	48.4	81.8	81.8
II期	103.6	103.6	82.2	89.3	85.4	126.8	-	-	-	157.9	-	94.9	83.4	95.9	144.5	72.0	128.0	77.8	100.3	92.4	-	112.4	-	46.1	81.1	81.1
III期	99.8	99.8	75.9	93.0	100.8	132.9	-	-	-	152.8	-	95.9	92.6	96.2	144.9	49.9	115.1	75.7	87.0	88.3	-	104.5	-	50.9	81.2	81.2
IV期	91.8	91.9	58.6	88.1	85.6	158.7	-	-	-	157.3	-	97.5	96.7	97.6	131.5	37.8	114.7	72.5	80.5	85.0	-	99.7	-	50.9	80.4	80.4
2020年 10月	114.0	114.0	99.8	93.2	87.4	105.0	-	-	-	256.8	-	97.2	118.4	95.4	152.9	113.1	137.6	86.9	87.5	79.9	-	94.5	-	46.3	82.3	82.3
11月	111.8	111.8	92.2	89.3	90.0	69.3	-	-	-	270.5	-	97.4	118.7	95.6	153.8	168.7	136.9	90.9	77.8	85.4	-	101.6	-	47.8	82.3	82.3
12月	109.0	109.0	76.5	80.4	90.3	47.8	-	-	-	267.1	-	97.0	113.7	95.5	148.1	180.4	126.1	87.3	92.2	88.7	-	106.3	-	48.1	84.6	84.6
2021年 1月	104.3	104.3	51.0	77.5	91.4	87.6	-	-	-	249.1	-	95.9	107.2	94.9	159.9	159.0	153.2	85.0	88.0	89.4	-	107.3	-	48.2	82.0	82.0
2月	95.8	95.8	71.4	93.3	91.2	32.9	-	-	-	161.9	-	95.3	90.0	95.8	155.2	131.8	103.3	81.4	80.2	99.4	-	121.6	-	48.3	81.9	81.9
3月	100.7	100.8	71.2	98.7	81.8	85.3	-	-	-	165.0	-	94.5	84.8	95.3	162.4	111.1	108.8	80.0	93.9	92.1	-	111.0	-	48.6	81.5	81.5
4月	102.9	103.0	83.4	93.1	74.4	132.1	-	-	-	165.0	-	94.6	79.5	95.9	142.5	88.5	114.3	79.8	98.6	94.0	-	116.6	-	42.0	81.2	81.2
5月	101.0	101.0	86.4	86.9	91.6	103.4	-	-	-	154.2	-	95.1	83.2	96.1	131.9	62.9	131.9	75.2	95.2	90.1	-	108.2	-	48.3	81.2	81.2
6月	106.8	106.8	76.7	87.9	90.2	144.8	-	-	-	154.4	-	95.1	87.6	95.7	159.0	64.6	137.8	78.4	107.1	93.0	-	112.4	-	48.0	80.9	80.9
7月	102.5	102.5	80.9	85.0	94.7	119.1	-	-	-	164.1	-	95.4	89.8	95.9	156.5	53.2	126.4	77.3	89.0	89.0	-	105.4	-	50.9	83.2	83.2
8月	102.7	102.7	78.8	95.1	104.0	144.2	-	-	-	156.0	-	95.9	92.5	96.2	147.6	48.7	110.8	75.6	90.8	87.4	-	103.2	-	50.9	80.3	80.3
9月	94.3	94.3	68.1	98.8	103.7	135.3	-	-	-	138.3	-	96.3	95.5	96.4	130.7	47.8	108.2	74.1	81.1	88.6	-	104.9	-	50.9	80.0	80.0
10月	96.3	96.4	70.4	92.2	90.6	162.2	-	-	-	145.5	-	96.4	94.9	96.5	132.2	55.2	124.2	74.8	83.0	80.6	-	93.4	-	51.0	82.3	82.3
11月	93.7	93.8	61.5	88.6	85.2	169.1	-	-	-	141.5	-	97.6	97.7	97.6	134.6	58.1	107.8	71.9	84.3	88.0	-	104.0	-	51.0	79.7	79.7
12月	85.5	85.5	43.9	83.4	80.9	144.8	-	-	-	184.9	-	98.5	97.4	98.6	127.6	0.0	112.2	70.8	74.1	86.3	-	101.8	-	50.8	79.1	79.1
前年同月比(%)	△ 21.6	△ 21.6	△ 42.6	3.7	△ 10.4	202.9	-	-	-	△ 30.8	-	1.5	△ 14.3	3.2	△ 13.8	-	△ 11.0	△ 18.9	△ 19.6	△ 2.7	-	△ 4.2	-	5.6	△ 6.5	△ 6.5
季節調整指数																										
2020年 IV期	112.1	112.1	84.8	96.1	91.9	74.3	-	-	-	241.3	-	95.7	103.4	94.9	153.6	179.6	122.8	88.8	87.4	81.5	-	99.0	-	42.5	83.1	83.1
2021年 I期	103.4	103.4	67.7	91.6	88.2	66.2	-	-	-	190.5	-	96.0	97.2	95.9	169.9	147.6	127.1	82.9	92.6	90.8	-	114.9	-	41.9	81.8	81.8
II期	101.2	101.3	81.2	83.8	84.4	133.9	-	-	-	171.4	-	96.1	91.8	96.3	137.2	62.4	134.2	80.5	97.0	95.5	-	112.0	-	54.8	81.1	81.1
III期	98.7	98.7	77.9	89.2	99.3	129.1	-	-	-	156.4	-	95.5	93.3	95.7	141.9	48.4	115.0	72.5	83.8	91.6	-	105.4	-	57.7	81.2	81.2
IV期	92.2	92.3	55.5	96.6	88.2	161.9	-	-	-	142.7	-	96.0	85.4	97.0	133.2	40.8	105.6	72.9	81.7	81.8	-	97.9	-	45.7	80.4	80.4
2020年 10月	113.3	113.3	95.5	95.5	92.9	100.6	-	-	-	235.9	-	96.0	107.4	94.9	162.0	119.9	120.8	88.2	86.5	80.3	-	95.8	-	44.9	82.4	82.4
11月	112.6	112.6	86.1	98.2	89.2	68.9	-	-	-	256.2	-	95.7	103.1	95.0	153.7	185.4	122.7	92.8	77.8	81.3	-	99.3	-	42.8	82.3	82.3
12月	110.4	110.4	72.7	94.5	93.6	53.5	-	-	-	231.8	-	95.3	99.6	94.9	145.0	233.5	125.0	85.3	97.8	83.0	-	101.8	-	39.7	84.5	84.5
2021年 1月	108.5	108.5	51.9	85.1	93.9	74.2	-	-	-	236.5	-	95.7	102.0	95.1	177.5	189.5	147.0	84.9	97.2	84.9	-	104.4	-	39.5	82.0	82.0
2月	100.7	100.7	74.6	93.1	91.4	35.9	-	-	-	173.1	-	96.4	96.6	96.4	165.9	147.9	118.9	82.4	84.5	95.6	-	125.9	-	38.9	81.8	81.8
3月	100.9	101.0	76.7	96.5	79.3	88.5	-	-	-	161.8	-	95.9	93.1	96.2	166.2	105.4	115.4	81.3	96.0	91.8	-	114.3	-	47.3	81.6	81.6
4月	100.5	100.6	83.9	86.3	74.0	131.9	-	-	-	166.0	-	96.1	89.1	96.5	142.1	80.7	124.3	84.2	95.6	92.7	-	116.6	-	47.9	81.2	81.2
5月	100.4	100.4	87.1	79.9	87.6	111.4	-	-	-	166.5	-	96.4	92.5	96.5	129.4	53.3	133.8	79.7	92.8	97.7	-	109.1	-	60.9	81.1	81.1
6月	102.8	102.8	72.7	85.3	91.5	158.5	-	-	-	181.8	-	95.8	93.7	95.9	140.2	53.3	144.5	77.7	102.6	96.2	-	110.4	-	55.7	80.9	80.9
7月	99.6	99.7	82.6	80.1	91.2	98.8	-	-	-	160.3	-	95.2	91.7	95.5	146.0	44.8	126.4	73.6	84.7	93.6	-	104.2	-	59.4	83.1	83.1
8月	103.0	103.0	84.5	92.1	100.4	144.0	-	-	-	169.7	-	95.8	94.7	96.0	149.3	47.5	117.2	71.8	86.9	94.2	-	108.2	-	58.1	80.4	80.4
9月	93.4	93.4	66.5	95.5	106.3	144.5	-	-	-	139.1	-	95.6	93.4	95.7	130.5	52.8	101.4	72.1	79.8	86.9	-	103.7	-	55.6	80.0	80.0
10月	95.7	95.8	67.3	94.5	96.3	155.4	-	-	-	133.7	-	95.2														

財 分 類 別 生 産 指 数

(2015年=100)

年月(期)	鉱工業	最終 需要財	投資財			消費財	耐久 消費財	非耐久 消費財	生産財	鉱工 業用 生産財	その 他用 生産財	
			投資財	資本財	建設財							
ウエイト	10000.0	5659.2	1891.0	1022.4	868.6	3768.2	98.1	3670.1	4340.8	4147.1	193.7	
原指数												
2016年	101.5	96.8	93.3	92.2	94.7	98.5	106.8	98.3	107.7	108.2	96.1	
2017年	105.3	100.8	105.4	111.5	98.2	98.5	100.4	98.5	111.0	111.9	92.7	
2018年	104.9	98.7	101.5	104.5	97.8	97.3	99.0	97.3	113.0	113.7	98.9	
2019年	101.7	99.1	104.0	112.4	94.0	96.7	98.6	96.6	105.2	105.5	97.2	
2020年	93.9	90.4	87.7	85.6	90.0	91.9	90.5	91.9	98.3	99.0	84.0	
2020年	IV期	98.1	91.4	84.0	81.3	87.1	95.2	95.7	95.2	106.7	107.4	90.2
2021年	I期	93.4	86.7	84.4	84.3	84.5	87.8	86.7	87.9	102.1	102.9	85.8
	II期	92.9	86.4	78.9	81.0	76.4	90.2	74.7	90.6	101.3	102.1	84.5
	III期	91.1	81.4	77.4	78.6	76.0	83.4	60.5	84.0	103.8	104.8	82.7
	IV期	95.4	89.6	88.5	88.7	88.3	90.1	57.5	91.0	103.0	103.6	90.8
2020年	10月	99.7	92.0	84.7	84.3	85.2	95.7	100.7	95.6	109.6	110.4	91.3
	11月	97.0	89.3	83.6	76.5	91.9	92.1	86.9	92.3	107.1	108.1	85.4
	12月	97.5	92.9	83.6	83.0	84.3	97.7	99.4	97.6	103.4	103.8	93.8
2021年	1月	88.3	79.9	73.9	73.8	74.0	82.9	79.9	83.0	99.1	100.2	76.9
	2月	90.9	85.3	81.0	82.5	79.2	87.4	83.8	87.5	98.3	99.1	82.0
	3月	101.0	94.9	98.3	96.6	100.3	93.2	96.5	93.1	108.8	109.3	98.4
	4月	94.9	88.4	77.0	81.7	71.4	94.2	84.0	94.4	103.4	104.0	90.7
	5月	85.0	77.8	72.3	71.6	73.2	80.6	73.6	80.8	94.4	95.2	77.1
	6月	98.7	93.0	87.3	89.7	84.6	95.8	66.5	96.6	106.0	107.0	85.7
	7月	97.7	88.4	80.7	83.6	77.4	92.3	65.5	93.0	109.9	111.1	84.1
	8月	87.5	79.5	72.1	73.9	70.0	83.1	56.5	83.9	98.1	99.1	76.3
	9月	88.1	76.3	79.3	78.3	80.6	74.7	59.5	75.1	103.5	104.2	87.7
	10月	95.0	88.9	89.3	91.2	87.1	88.6	64.5	89.3	103.0	103.7	88.2
	11月	94.0	89.5	89.7	88.3	91.5	89.3	54.3	90.3	100.0	100.4	90.2
	12月	97.2	90.5	86.5	86.6	86.4	92.5	53.6	93.5	106.0	106.6	94.0
前年同月比(%)		△ 0.3	△ 2.6	3.5	4.3	2.5	△ 5.3	△ 46.1	△ 4.2	2.5	2.7	0.2
季節調整済指数												
2020年	IV期	93.6	85.9	80.5	78.3	83.2	89.0	95.1	88.8	103.3	104.1	84.4
2021年	I期	94.9	88.4	80.9	80.1	81.0	92.2	83.7	92.4	103.6	104.2	85.9
	II期	94.6	87.0	82.9	85.7	80.2	88.7	75.5	89.0	104.6	105.7	85.7
	III期	92.4	84.6	79.9	80.8	79.2	87.0	62.2	87.7	102.6	103.4	87.4
	IV期	91.6	85.0	85.4	86.1	85.0	85.1	56.6	85.9	100.1	100.8	84.9
2020年	10月	94.8	89.5	82.6	81.9	82.0	93.7	97.7	93.5	102.0	102.4	87.2
	11月	95.3	86.8	80.4	74.8	88.1	89.9	86.4	90.0	105.1	106.4	82.1
	12月	90.8	81.3	78.5	78.1	79.6	83.4	101.2	83.0	102.7	103.6	84.0
2021年	1月	98.5	92.4	78.0	75.5	79.1	98.3	84.3	98.7	107.1	107.7	89.0
	2月	95.2	89.7	79.5	79.3	80.7	94.9	80.0	95.4	103.3	104.0	82.7
	3月	91.0	83.1	85.3	85.6	83.2	83.3	86.8	83.1	100.4	100.9	85.9
	4月	94.9	86.3	83.6	88.1	77.7	87.1	81.1	87.2	107.0	108.0	88.9
	5月	92.6	84.5	78.3	77.3	82.1	86.9	75.4	87.2	103.5	104.7	81.5
	6月	96.2	90.1	86.8	91.6	80.7	92.1	70.1	92.7	103.4	104.3	86.7
	7月	96.0	89.8	82.7	86.5	77.3	93.4	67.0	94.2	104.6	105.4	87.5
	8月	94.8	86.8	80.7	79.6	83.0	89.9	59.3	90.8	105.0	105.9	86.9
	9月	86.5	77.3	76.4	76.3	77.4	77.6	60.4	78.0	98.3	98.9	87.8
	10月	93.5	90.4	90.2	91.7	87.4	91.0	61.5	91.8	98.3	98.9	84.4
	11月	90.7	85.4	84.8	85.0	86.1	85.4	53.8	86.3	96.6	97.2	86.2
	12月	90.5	79.2	81.3	81.5	81.6	79.0	54.6	79.5	105.3	106.4	84.2
前月比(%)		△ 0.2	△ 7.3	△ 4.1	△ 4.1	△ 5.2	△ 7.5	1.5	△ 7.9	9.0	9.5	△ 2.3

※2021年、2020年の数値は年間補正後若干変動する場合があります。

財 分 類 別 出 荷 指 数

(2015年=100)

年月(期)	鉱工業	最終 需要財	投資財			消費財	耐久 消費財	非耐久 消費財	生産財	鉱工 業用 生産財	その 他用 生産財	
			投資財	資本財	建設財							
ウエイト	10000.0	5032.1	2183.1	1161.8	1021.3	2849.0	84.6	2764.4	4967.9	4753.4	214.5	
原指数												
2016年	102.0	99.0	96.6	94.6	98.9	100.8	103.6	100.7	105.0	105.4	95.2	
2017年	106.3	105.0	110.4	118.6	101.1	100.9	99.4	100.9	107.6	108.2	94.2	
2018年	106.0	102.0	105.9	110.3	100.8	99.1	96.9	99.2	109.9	110.5	96.7	
2019年	103.1	102.8	108.7	118.7	97.4	98.2	99.0	98.2	103.5	104.1	90.7	
2020年	92.1	90.0	87.9	85.9	90.1	91.6	91.2	91.6	94.3	94.9	80.2	
2020年	IV期	96.4	91.0	84.7	84.1	85.4	95.9	95.1	96.0	101.9	102.8	84.0
2021年	I期	91.0	84.2	84.4	85.1	83.5	84.2	93.6	83.8	97.9	98.6	81.1
	II期	92.4	85.6	81.2	87.0	74.6	88.9	73.0	89.4	99.4	100.3	77.9
	III期	90.4	84.1	80.0	82.6	76.9	87.3	61.5	88.1	96.7	97.3	82.3
	IV期	94.4	89.7	87.9	90.8	84.6	91.1	56.6	92.0	99.2	99.7	88.6
2020年	10月	98.1	90.5	82.8	83.4	82.2	96.4	94.5	96.5	105.8	106.6	89.5
	11月	94.2	88.1	84.3	80.7	88.4	91.1	89.4	91.2	100.4	101.4	77.5
	12月	97.0	94.4	86.9	88.1	85.5	100.2	101.4	100.2	99.6	100.3	85.0
2021年	1月	85.3	75.8	73.6	72.7	74.7	77.4	88.8	77.0	95.0	95.9	73.0
	2月	88.3	84.5	82.1	87.0	76.5	86.4	86.1	86.4	92.2	93.0	74.6
	3月	99.4	92.4	97.4	95.6	99.4	88.7	105.9	88.1	106.5	107.0	95.8
	4月	95.8	88.8	78.2	87.5	67.5	97.0	84.3	97.4	102.9	104.1	76.5
	5月	85.7	80.2	75.9	80.6	70.6	83.5	70.2	83.9	91.3	92.1	75.0
	6月	95.7	87.7	89.6	93.0	85.7	86.2	64.4	86.9	103.9	104.8	82.2
	7月	97.9	89.4	85.7	90.9	79.8	92.2	67.2	93.0	106.5	107.3	88.0
	8月	86.3	80.6	73.4	77.2	68.9	86.1	56.2	87.1	92.0	92.9	72.6
	9月	87.0	82.4	80.8	79.8	81.9	83.6	61.2	84.3	91.6	91.8	86.2
	10月	91.9	87.5	87.6	92.2	82.4	87.4	58.7	88.2	96.4	97.0	84.4
	11月	95.0	88.5	88.8	89.8	87.6	88.4	55.9	89.3	101.5	102.1	88.1
	12月	96.3	93.0	87.3	90.3	83.8	97.4	55.2	98.6	99.7	99.9	93.4
前年同月比(%)	△ 0.7	△ 1.5	0.5	2.5	△ 2.0	△ 2.8	△ 45.6	△ 1.6	0.1	△ 0.4	9.9	
季節調整済指数												
2020年	IV期	93.0	87.0	81.9	80.5	82.5	91.4	96.8	91.3	98.8	99.7	78.4
2021年	I期	92.4	85.2	81.3	81.8	80.9	88.4	87.7	88.3	99.9	100.7	80.6
	II期	94.3	87.3	84.5	90.3	77.7	89.0	76.0	89.4	101.0	101.9	80.6
	III期	90.2	84.9	82.1	86.1	78.2	86.9	62.2	87.8	96.0	96.5	86.1
	IV期	91.1	85.9	85.3	87.2	82.0	86.7	57.3	87.5	96.1	96.7	82.9
2020年	10月	94.3	87.8	82.5	81.4	79.4	94.5	96.1	94.5	100.7	101.5	83.0
	11月	92.4	87.5	81.7	78.1	87.1	91.5	90.5	91.6	97.4	98.4	74.6
	12月	92.3	85.8	81.5	81.9	81.0	88.2	103.9	87.8	98.3	99.3	77.6
2021年	1月	94.5	84.7	79.5	80.2	77.9	88.8	89.2	88.8	104.7	105.6	81.3
	2月	90.9	86.1	79.7	81.0	79.1	91.1	82.9	91.4	96.0	96.8	77.5
	3月	91.9	84.7	84.6	84.3	85.6	85.2	91.0	84.7	99.0	99.7	83.0
	4月	96.4	88.7	84.4	92.6	74.6	90.8	82.9	90.9	103.5	104.6	78.7
	5月	92.6	86.6	81.4	85.8	76.8	90.7	77.8	91.2	98.4	99.4	77.3
	6月	93.8	86.7	87.7	92.4	81.7	85.6	67.2	86.1	101.0	101.6	85.7
	7月	95.6	89.1	89.4	98.0	80.0	89.6	66.3	90.3	101.9	102.3	92.3
	8月	91.1	83.9	79.8	82.7	77.0	86.4	58.1	87.6	98.7	99.5	82.1
	9月	83.8	81.7	77.1	77.7	77.6	84.8	62.2	85.5	87.5	87.6	83.8
	10月	90.1	86.8	89.9	92.8	81.9	87.1	58.7	87.9	93.7	94.4	79.6
	11月	91.4	86.4	84.3	84.9	84.8	87.4	56.5	88.2	96.3	96.9	83.8
	12月	91.7	84.5	81.8	84.0	79.4	85.7	56.6	86.4	98.4	98.9	85.2
前月比(%)	0.3	△ 2.2	△ 3.0	△ 1.1	△ 6.4	△ 1.9	0.2	△ 2.0	2.2	2.1	1.7	

※2021年、2020年の数値は年間補正後若干変動する場合があります。

財 分 類 別 在 庫 指 数

(2015年=100)

年月(期)	鉱工業	最 終 需要財	投資財			消費財	耐久 消費財	非耐久 消費財	生産財	鉱工 業用 生産財	その 他用 生産財	
			投資財	資本財	建設財							
ウエイト	10000.0	3373.3	853.1	532.4	320.7	2520.2	-	2520.2	6626.7	6137.0	489.7	
原指数												
2016年	98.9	100.1	98.2	99.6	95.8	100.8	-	100.8	98.3	98.4	96.4	
2017年	94.5	103.2	112.9	116.0	107.9	99.9	-	99.9	90.0	90.0	91.3	
2018年	90.3	101.1	104.7	101.6	109.9	99.9	-	99.9	84.8	84.6	87.9	
2019年	102.3	93.1	116.9	120.8	110.4	85.1	-	85.1	107.0	107.0	106.9	
2020年	112.1	110.4	106.0	98.7	118.2	111.9	-	111.9	113.0	111.5	131.3	
2020年	IV期	111.6	100.6	90.8	72.9	120.7	103.9	-	103.9	117.1	116.2	129.4
2021年	I期	100.3	104.9	88.6	70.2	119.3	110.4	-	110.4	97.9	96.5	116.1
	II期	103.6	114.8	114.6	123.9	99.4	114.9	-	114.9	97.8	95.1	132.0
	III期	99.8	109.9	120.3	129.3	105.6	106.4	-	106.4	94.7	92.6	120.5
	IV期	91.8	106.7	134.4	152.6	104.2	97.3	-	97.3	84.3	82.8	103.0
2020年	10月	114.0	105.7	109.5	102.0	122.1	104.3	-	104.3	118.2	116.6	138.8
	11月	111.8	97.2	87.3	68.6	118.4	100.6	-	100.6	119.1	119.3	117.7
	12月	109.0	99.0	75.7	48.2	121.5	106.9	-	106.9	114.0	112.6	131.8
2021年	1月	104.3	107.1	102.1	86.5	128.1	108.7	-	108.7	102.8	101.1	124.4
	2月	95.8	93.4	68.1	37.0	119.9	102.0	-	102.0	97.1	95.5	116.7
	3月	100.7	114.2	95.6	87.0	109.8	120.5	-	120.5	93.9	92.8	107.1
	4月	102.9	112.8	118.9	129.5	101.4	110.7	-	110.7	97.9	94.4	142.0
	5月	101.0	102.1	100.1	101.9	97.2	102.8	-	102.8	100.4	97.8	132.9
	6月	106.8	129.6	124.9	140.2	99.6	131.2	-	131.2	95.2	93.1	121.0
	7月	102.5	113.2	110.4	115.5	102.1	114.1	-	114.1	97.1	95.1	122.3
	8月	102.7	113.0	127.8	140.1	107.4	108.0	-	108.0	97.4	94.4	135.2
	9月	94.3	103.6	122.8	132.2	107.3	97.1	-	97.1	89.6	88.4	103.9
	10月	96.3	108.6	138.0	156.4	107.4	98.7	-	98.7	90.1	88.9	104.8
	11月	93.7	113.1	139.8	162.3	102.4	104.0	-	104.0	83.9	82.6	99.8
	12月	85.5	98.3	125.4	139.1	102.8	89.1	-	89.1	79.0	77.0	104.4
前年同月比(%)	△ 21.6	△ 0.7	65.7	188.6	△ 15.4	△ 16.7	-	△ 16.7	△ 30.7	△ 31.6	△ 20.8	
季節調整済指数												
2020年	IV期	112.1	103.1	92.0	73.4	122.0	107.6	-	107.6	115.0	115.0	124.4
2021年	I期	103.4	108.2	87.3	68.4	118.4	116.1	-	116.1	101.9	99.0	134.5
	II期	101.2	111.8	119.6	129.9	101.8	108.4	-	108.4	96.1	93.4	131.9
	III期	98.7	107.2	116.0	125.5	102.6	103.9	-	103.9	94.3	92.8	110.7
	IV期	92.2	109.3	136.6	155.6	105.4	100.7	-	100.7	82.8	82.0	99.1
2020年	10月	113.3	109.0	107.6	98.4	124.0	109.6	-	109.6	114.1	114.0	125.6
	11月	112.6	99.7	87.8	68.9	120.9	102.5	-	102.5	117.0	118.6	110.4
	12月	110.4	100.7	80.7	53.0	121.2	110.8	-	110.8	113.8	112.4	137.3
2021年	1月	108.5	107.0	91.7	74.3	126.4	117.6	-	117.6	109.1	104.4	148.7
	2月	100.7	99.7	71.0	40.4	116.2	107.1	-	107.1	101.8	99.5	135.9
	3月	100.9	117.8	99.2	90.5	112.6	123.5	-	123.5	94.9	93.2	118.8
	4月	100.5	112.2	123.3	128.8	106.1	110.1	-	110.1	94.9	92.4	127.9
	5月	100.4	98.0	106.1	108.5	99.6	97.5	-	97.5	100.0	96.3	145.8
	6月	102.8	125.2	129.5	152.5	99.6	117.7	-	117.7	93.5	91.4	121.9
	7月	99.6	105.3	96.6	96.5	98.6	107.4	-	107.4	93.8	92.2	112.9
	8月	103.0	112.1	124.7	139.1	103.4	107.3	-	107.3	98.9	97.1	121.5
	9月	93.4	104.3	126.7	140.9	105.8	97.0	-	97.0	90.1	89.0	97.8
	10月	95.7	112.0	135.6	151.0	109.1	103.7	-	103.7	87.0	86.9	94.8
	11月	94.3	116.0	140.6	163.0	104.6	106.0	-	106.0	82.4	82.1	93.6
	12月	86.6	100.0	133.7	152.9	102.6	92.3	-	92.3	78.9	76.9	108.8
前月比(%)	△ 8.2	△ 13.8	△ 4.9	△ 6.2	△ 1.9	△ 12.9	-	△ 12.9	△ 4.2	△ 6.3	16.2	

※2021年、2020年の数値は年間補正後若干変動する場合があります。