

平成22年国勢調査確定値を基礎とした人口及び世帯数

1 佐賀県の推計人口（平成24年6月1日現在）

◆ 推計人口と世帯数

推計人口は、844,043人（男397,372人：女446,671人）で、前月と比較すると154人の減少、前年同月と比較すると3,176人の減少となっている。

また、世帯数は、299,533世帯で、前月と比較すると281世帯の増加、前年同月と比較すると2,596世帯の増加となっている。

項目	推計人口			世帯数
	総数	男	女	
24年6月1日現在（人、世帯）	844,043	397,372	446,671	299,533
24年5月1日現在（人、世帯）	844,197	397,381	446,816	299,252
対前月増減（人、世帯）	△154	△9	△145	281
対前月増減率（‰：千分率）	△0.18	△0.02	△0.32	0.94
23年6月1日現在（人、世帯）	847,219	398,859	448,360	296,937
対前年同月増減（人、世帯）	△3,176	△1,487	△1,689	2,596
対前年同月増減率（‰：千分率）	△3.75	△3.73	△3.77	8.74

5月の人口増減の要因をみると、自然動態（出生－死亡）は131人の減少、社会動態（県外転入－県外転出）は23人の減少となっている。

項目	総数	男	女	項目	総数	男	女		
自然動態	出生数（人）	666	342	324	社会動態	県外転入（人）	1,305	705	600
	死亡数（人）	797	393	404		県外転出（人）	1,328	663	665
	増減数（人）	△131	△51	△80		増減数（人）	△23	42	△65
	出生率（‰）	0.79	0.86	0.73		県外転入率（‰）	1.55	1.77	1.34
	死亡率（‰）	0.94	0.99	0.90		県外転出率（‰）	1.57	1.67	1.49
	増減率（‰）	△0.16	△0.13	△0.18		増減率（‰）	△0.03	0.11	△0.15

※ ‰：パーミル（千分率）

◆ 市町別人口増減（対前月比）

3市5町で増加
7市5町で減少

※ ‰：パーミル（千分率）

順位	増加数（率）上位				減少数（率）上位			
	増加数（人）		増加率（‰）		減少数（人）		減少率（‰）	
	市町名		市町名		市町名		市町名	
1	鳥栖市	79	玄海町	4.82	嬉野市	△68	嬉野市	△2.39
2	佐賀市	45	大町町	1.26	小城市	△53	太良町	△1.88
3	玄海町	30	鳥栖市	1.12	唐津市	△51	神埼市	△1.29
4	吉野ヶ里町	13	吉野ヶ里町	0.79	神埼市	△42	小城市	△1.18
5	みやき町	12	江北町	0.73	武雄市	△30	有田町	△0.87

【利用上の注意】

- ◎ 推計人口は、平成22年国勢調査による確定値を基礎とし、これに住民基本台帳法及び外国人登録法の規定に基づき、市町が作成する住民票及び外国人登録原票の毎月の登録増減数（人口移動分）を加減して算出したもので、次の式によって算出している。
毎月1日現在の推計人口＝平成22年国勢調査確定値人口＋前月末日までの人口移動分
〔（出生人口－死亡人口）＋（転入人口－転出人口）〕
- ただし、県内市町間の転入人口は、転入先の市町でとらえた人口によって算出している。
- ◎ 世帯数は、次の式によって算出している。
毎月1日現在の世帯数＝平成22年国勢調査確定値世帯数＋前月末日までの移動世帯数

2 九州各県の人口

(単位:人)

年	月	総数	福岡県	佐賀県	長崎県	熊本県	大分県	宮崎県	鹿児島県	沖縄県	
平成18年	18年	14 686 310	5 055 790	862 547	1 466 512	1 835 909	1 206 174	1 148 220	1 743 021	1 368 137	
	19	14 653 105	5 059 071	859 205	1 453 740	1 828 288	1 204 772	1 142 636	1 731 639	1 373 754	
	20	14 615 536	5 060 711	855 676	1 441 451	1 822 155	1 201 715	1 136 288	1 719 832	1 377 708	
	21	14 593 965	5 066 856	852 825	1 432 236	1 815 985	1 197 220	1 132 025	1 711 089	1 385 729	
	22	14 596 783	5 071 968	849 788	1 426 779	1 817 426	1 196 529	1 135 233	1 706 242	1 392 818	
平成23年	4月	14 551 197	5 066 357	846 165	1 415 581	1 810 842	1 190 956	1 130 673	1 698 314	1 392 309	
	5	14 571 367	5 074 288	847 135	1 419 095	1 812 271	1 191 929	1 131 006	1 699 425	1 396 218	
	6	14 573 359	5 075 938	847 219	1 418 736	1 812 228	1 191 811	1 130 908	1 699 136	1 397 383	
	7	14 573 636	5 076 630	847 001	1 418 250	1 812 034	1 191 718	1 130 647	1 698 781	1 398 575	
	8	14 574 584	5 077 393	847 048	1 417 722	1 812 199	1 191 605	1 130 652	1 698 519	1 399 446	
	9	14 580 060	5 080 227	847 163	1 417 793	1 812 614	1 191 549	1 130 884	1 698 832	1 400 998	
	10	14 580 006	5 080 308	846 922	1 417 282	1 812 502	1 191 488	1 130 912	1 698 659	1 401 933	
	11	14 582 663	5 081 408	846 945	1 417 160	1 812 870	1 191 313	1 130 923	1 698 925	1 403 119	
	12	14 583 564	5 082 198	846 888	1 416 975	1 812 742	1 191 031	1 131 016	1 698 657	1 404 057	
	平成24年	1月	14 582 302	5 081 731	846 703	1 416 480	1 812 449	1 190 601	1 130 997	1 698 401	1 404 940
		2	14 578 991	5 080 847	846 358	1 415 869	1 812 028	1 189 836	1 130 720	1 697 531	1 405 802
		3	14 574 922	5 080 423	845 944	1 414 835	1 811 490	1 188 959	1 130 274	1 696 675	1 406 322
4		14 532 244	5 071 623	843 492	1 406 076	1 806 134	1 185 823	1 126 639	1 690 730	1 401 727	
5		14 555 247	5 081 901	844 197	1 410 332	1 808 036	1 186 994	1 126 765	1 691 286	1 405 736	
前月差		23 003	10 278	705	4 256	1 902	1 171	126	556	4 009	
前年同月差		△ 16 120	7 613	△ 2 938	△ 8 763	△ 4 235	△ 4 935	△ 4 241	△ 8 139	9 518	
〃増減率‰		△ 1.11	1.50	△ 3.47	△ 6.18	△ 2.34	△ 4.14	△ 3.75	△ 4.79	6.82	

資料：統計調査課

注(1) 平成18・19・20・21年の人口は各県の推計人口である。(10月1日現在)

(2) 平成22年の人口は国勢調査による。(10月1日現在)

(3) 各月の人口は、平成22年国勢調査を基礎とした、各県の推計人口である。(各月1日現在)

(4) ‰：パーミル(千分率)

3 佐賀県の世帯数及び人口

(単位:世帯、人)

年 月	世帯数	人 口			自 然 動 態			社 会 動 態		
		計	男	女	出 生	死 亡	増 減	県 外 転 入	県 外 転 出	増 減
平成 19 年	293 002	859 205	404 555	454 650	7 732	8 512	△ 780	19 721	22 283	△ 2 562
20	295 425	855 676	402 463	453 213	7 916	9 105	△ 1 189	19 583	21 923	△ 2 340
21	297 429	852 825	401 041	451 784	7 533	8 819	△ 1 286	19 480	21 045	△ 1 565
22	295 038	849 788	400 136	449 652	7 606	9 096	△ 1 490	17 868	19 223	△ 1 355
23	297 524	846 922	398 747	448 175	7 771	9 513	△ 1 742	18 311	19 435	△ 1 124
平成23年 5月	296 607	847 135	398 720	448 415	547	740	△ 193	3 227	2 064	1 163
6	296 937	847 219	398 859	448 360	692	775	△ 83	1 377	1 210	167
7	297 027	847 001	398 723	448 278	673	771	△ 98	1 127	1 247	△ 120
8	297 349	847 048	398 791	448 257	619	658	△ 39	1 374	1 288	86
9	297 545	847 163	398 907	448 256	700	763	△ 63	1 502	1 324	178
10	297 524	846 922	398 747	448 175	649	687	△ 38	1 147	1 350	△ 203
11	297 764	846 945	398 856	448 089	644	742	△ 98	1 185	1 064	121
12	297 873	846 888	398 845	448 043	617	763	△ 146	1 003	914	89
平成24年 1月	297 915	846 703	398 767	447 936	575	821	△ 246	1 024	963	61
2	297 895	846 358	398 659	447 699	666	1 009	△ 343	997	999	△ 2
3	297 822	845 944	398 407	447 537	577	861	△ 284	1 150	1 280	△ 130
4	297 734	843 492	396 943	446 549	642	815	△ 173	3 068	5 347	△ 2 279
5	299 252	844 197	397 381	446 816	600	731	△ 131	3 027	2 191	836
6	299 533	844 043	397 372	446 671	666	797	△ 131	1 305	1 328	△ 23

資料：統計調査課

(注) (1) 各年10月1日現在。各月1日現在。

(2) 自然動態及び社会動態の数値は年間(前年10月1日～当年9月30日)または前月中のものである。

(3) 平成22年の世帯数及び人口は国勢調査による。(10月1日現在)

4 市町別世帯数及び人口

(平成24年 6月 1日現在)

(単位:世帯、人)

市町名	世帯数	人 口			自 然 動 態		社 会 動 態			
		計	男	女	出 生	死 亡	転 入		転 出	
							県 内	県 外	県 内	県 外
佐 賀 県	299 533	844 043	397 372	446 671	666	797	916	1 305	916	1 328
市 部 計	251 057	696 659	327 748	368 911	562	669	689	1 082	715	1 102
郡 部 計	48 476	147 384	69 624	77 760	104	128	227	223	201	226
佐賀市	91 748	236 652	111 581	125 071	179	211	210	396	200	329
唐津市	44 267	125 595	58 621	66 974	117	127	68	147	72	184
鳥栖市	26 555	70 664	33 521	37 143	68	47	57	250	49	200
多久市	7 091	20 847	9 642	11 205	12	26	34	22	39	18
伊万里市	19 722	56 494	26 884	29 610	50	66	57	76	55	87
武雄市	16 894	50 223	23 704	26 519	38	46	76	51	69	80
鹿島市	10 084	30 512	14 258	16 254	23	24	42	40	39	35
小城市	14 556	44 765	20 973	23 792	40	57	75	35	82	64
嬉野市	9 322	28 412	13 142	15 270	16	26	24	26	47	61
神埼市	10 818	32 495	15 422	17 073	19	39	46	39	63	44
神 埼 郡	5 552	16 368	8 015	8 353	13	9	39	27	32	25
吉野ヶ里町	5 552	16 368	8 015	8 353	13	9	39	27	32	25
三 養 基 郡	17 933	52 824	24 971	27 853	37	41	82	95	57	125
基山町	6 153	17 666	8 300	9 366	15	9	7	39	15	51
上峰町	3 192	9 350	4 426	4 924	9	6	27	15	23	29
みやき町	8 588	25 808	12 245	13 563	13	26	48	41	19	45
東 松 浦 郡	2 013	6 255	3 246	3 009	4	7	17	32	9	7
玄海町	2 013	6 255	3 246	3 009	4	7	17	32	9	7
西 松 浦 郡	6 930	20 660	9 620	11 040	16	19	13	22	30	20
有田町	6 930	20 660	9 620	11 040	16	19	13	22	30	20
杵 島 郡	13 114	41 699	19 276	22 423	28	37	72	40	62	40
大町町	2 656	7 164	3 268	3 896	4	6	10	10	4	5
江北町	3 161	9 627	4 527	5 100	4	9	23	21	23	9
白石町	7 297	24 908	11 481	13 427	20	22	39	9	35	26
藤 津 郡	2 934	9 578	4 496	5 082	6	15	4	7	11	9
太良町	2 934	9 578	4 496	5 082	6	15	4	7	11	9

資料：統計調査課

(注) (1) 自然動態及び社会動態の数値は前月中のものである。

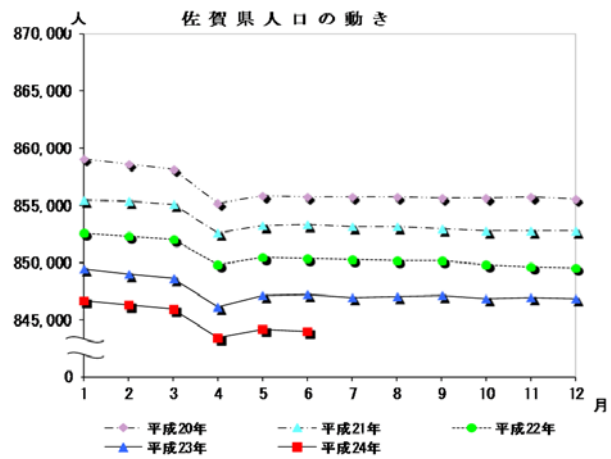
(2) 平成22年国勢調査による人口及び世帯数を基礎とし、動態の数値を加減して算出したものである。

I 佐賀県人口の動き

(単位:人)

月	平成20年	平成21年	平成22年	平成23年	平成24年
1	859,035	855,506	852,613	849,459	846,703
2	858,603	855,334	852,324	849,036	846,358
3	858,159	855,098	852,050	848,600	845,944
4	855,193	852,583	849,811	846,165	843,492
5	855,875	853,288	850,489	847,135	844,197
6	855,744	853,296	850,391	847,219	844,043
7	855,693	853,171	850,306	847,001	
8	855,704	853,148	850,192	847,048	
9	855,631	853,010	850,211	847,163	
10	855,676	852,825	849,788	846,922	
11	855,696	852,805	849,675	846,945	
12	855,553	852,768	849,550	846,888	

(注)各月1日現在の人口である。

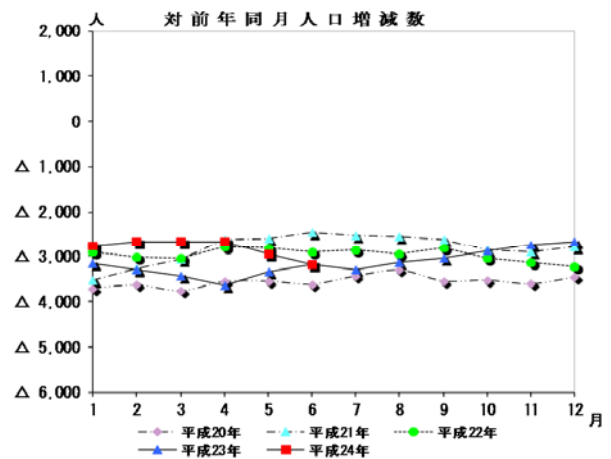


II 対前年同月人口増減数

(単位:人)

月	平成20年	平成21年	平成22年	平成23年	平成24年
1	△ 3,710	△ 3,529	△ 2,893	△ 3,154	△ 2,756
2	△ 3,636	△ 3,269	△ 3,010	△ 3,288	△ 2,678
3	△ 3,764	△ 3,061	△ 3,048	△ 3,450	△ 2,656
4	△ 3,561	△ 2,610	△ 2,772	△ 3,646	△ 2,673
5	△ 3,550	△ 2,587	△ 2,799	△ 3,354	△ 2,938
6	△ 3,619	△ 2,448	△ 2,905	△ 3,172	△ 3,176
7	△ 3,438	△ 2,522	△ 2,865	△ 3,305	
8	△ 3,306	△ 2,556	△ 2,956	△ 3,144	
9	△ 3,548	△ 2,621	△ 2,799	△ 3,048	
10	△ 3,529	△ 2,851	△ 3,037	△ 2,866	
11	△ 3,612	△ 2,891	△ 3,130	△ 2,730	
12	△ 3,462	△ 2,785	△ 3,218	△ 2,662	

(注)各月1日現在の対前年増減である。

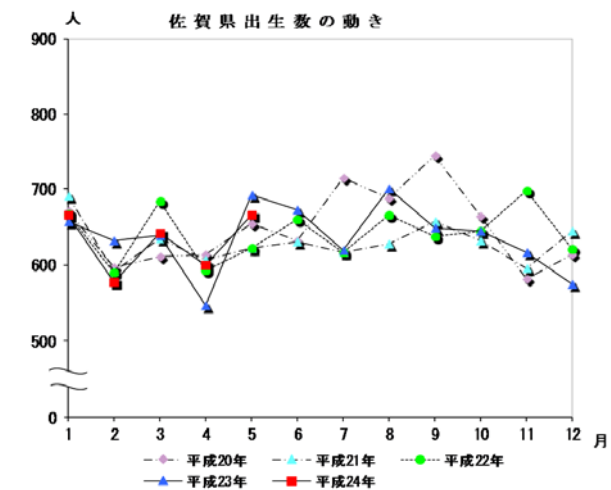


III 佐賀県出生数の動き

(単位:人)

月	平成20年	平成21年	平成22年	平成23年	平成24年
1	671	690	667	657	666
2	597	591	590	632	577
3	611	634	684	639	642
4	614	606	592	547	600
5	654	622	622	692	666
6	632	631	660	673	
7	715	617	616	619	
8	688	627	666	700	
9	744	657	637	649	
10	664	632	644	644	
11	581	595	698	617	
12	613	645	621	575	
計	7,784	7,547	7,697	7,644	3,151

(注)各月1日から末日までの数値である。

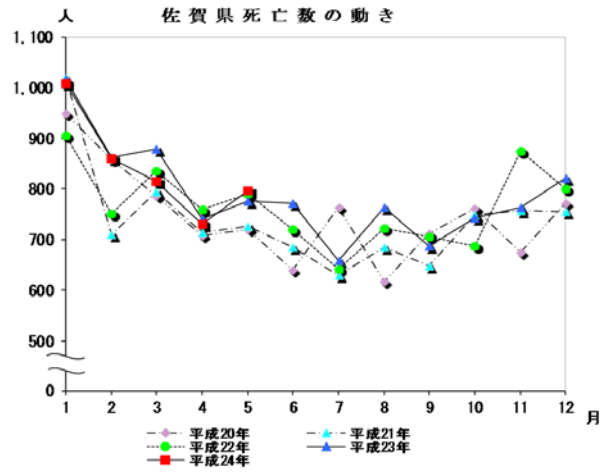


IV 佐賀県死亡数の動き

(単位:人)

月	平成20年	平成21年	平成22年	平成23年	平成24年
1	949	1,018	905	1,016	1,009
2	859	709	751	862	861
3	786	794	836	878	815
4	707	713	760	740	731
5	720	727	791	775	797
6	639	686	720	771	
7	763	630	642	658	
8	617	686	723	763	
9	712	649	706	687	
10	761	749	687	742	
11	674	757	875	763	
12	772	756	801	821	
計	8,959	8,874	9,197	9,476	4,213

(注)各月1日から末日までの数値である。

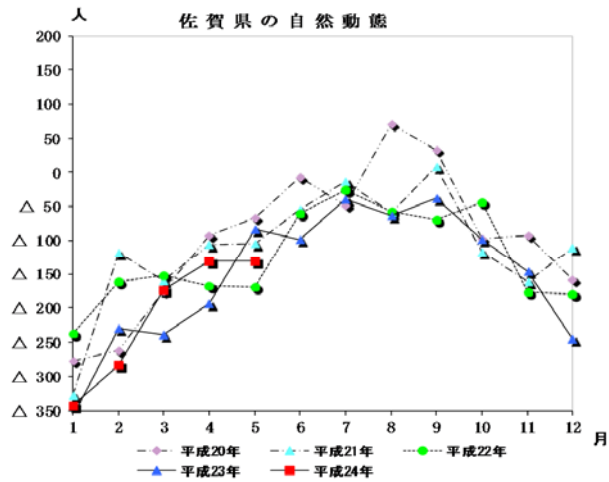


V 佐賀県自然動態

(単位:人)

月	平成20年	平成21年	平成22年	平成23年	平成24年
1	△ 278	△ 328	△ 238	△ 359	△ 343
2	△ 262	△ 118	△ 161	△ 230	△ 284
3	△ 175	△ 160	△ 152	△ 239	△ 173
4	△ 93	△ 107	△ 168	△ 193	△ 131
5	△ 66	△ 105	△ 169	△ 83	△ 131
6	△ 7	△ 55	△ 60	△ 98	
7	△ 48	△ 13	△ 26	△ 39	
8	71	△ 59	△ 57	△ 63	
9	32	8	△ 69	△ 38	
10	△ 97	△ 117	△ 43	△ 98	
11	△ 93	△ 162	△ 177	△ 146	
12	△ 159	△ 111	△ 180	△ 246	
計	△ 1,175	△ 1,327	△ 1,500	△ 1,832	△ 1,062

(注)各月1日から末日までの数値である。

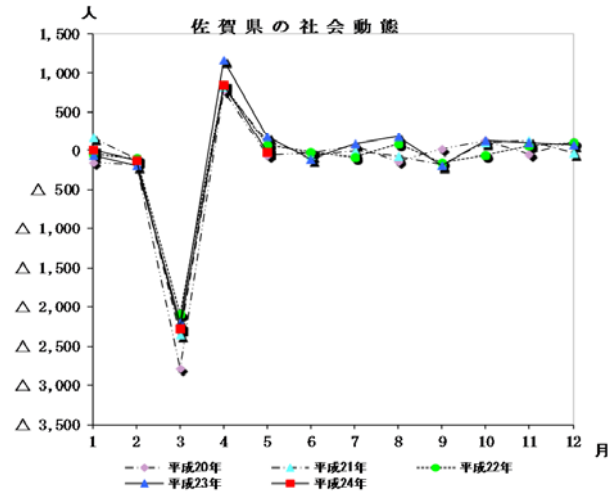


VI 佐賀県社会動態

(単位:人)

月	平成20年	平成21年	平成22年	平成23年	平成24年
1	△ 154	156	△ 51	△ 64	△ 2
2	△ 182	△ 118	△ 113	△ 206	△ 130
3	△ 2,791	△ 2,355	△ 2,087	△ 2,196	△ 2,279
4	775	812	846	1,163	836
5	△ 65	113	71	167	△ 23
6	△ 44	△ 70	△ 25	△ 120	
7	59	△ 10	△ 88	86	
8	△ 144	△ 79	76	178	
9	13	△ 193	△ 162	△ 203	
10	117	97	△ 70	121	
11	△ 50	125	52	89	
12	112	△ 44	89	61	
計	△ 2,354	△ 1,566	△ 1,462	△ 924	△ 1,598

(注)各月1日から末日までの数値である。

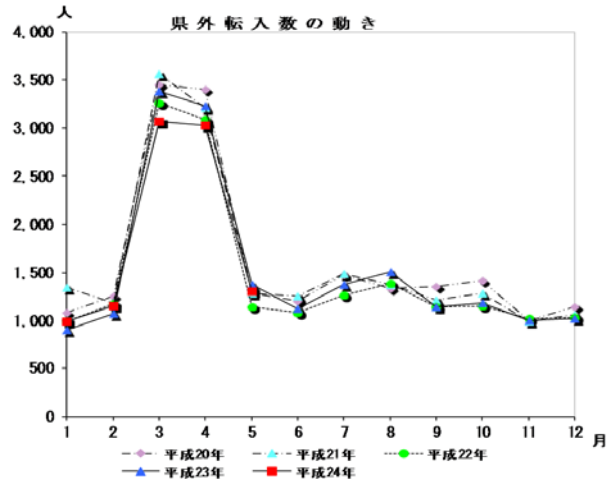


Ⅶ 県外転入数の動き

(単位:人)

月	平成20年	平成21年	平成22年	平成23年	平成24年
1	1,081	1,342	993	898	997
2	1,250	1,188	1,177	1,075	1,150
3	3,449	3,564	3,258	3,379	3,068
4	3,405	3,214	3,084	3,227	3,027
5	1,282	1,284	1,139	1,377	1,305
6	1,199	1,251	1,088	1,127	
7	1,477	1,483	1,263	1,374	
8	1,332	1,375	1,386	1,502	
9	1,352	1,218	1,147	1,147	
10	1,417	1,281	1,154	1,185	
11	1,003	989	1,018	1,003	
12	1,141	1,063	1,033	1,024	
計	19,388	19,252	17,740	18,318	9,547

(注) 各月1日から末日までの数値である。

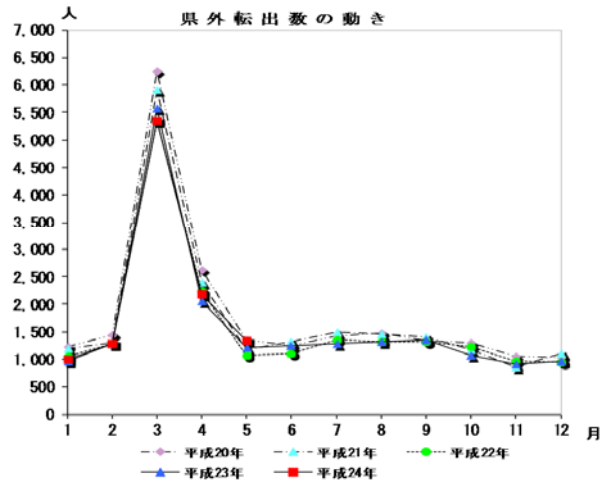


Ⅷ 県外転出数の動き

(単位:人)

月	平成20年	平成21年	平成22年	平成23年	平成24年
1	1,235	1,186	1,044	962	999
2	1,432	1,306	1,290	1,281	1,280
3	6,240	5,919	5,345	5,575	5,347
4	2,630	2,402	2,238	2,064	2,191
5	1,347	1,171	1,068	1,210	1,328
6	1,243	1,321	1,113	1,247	
7	1,418	1,493	1,351	1,288	
8	1,476	1,454	1,310	1,324	
9	1,339	1,411	1,309	1,350	
10	1,300	1,184	1,224	1,064	
11	1,053	864	966	914	
12	1,029	1,107	944	963	
計	21,742	20,818	19,202	19,242	11,145

(注) 各月1日から末日までの数値である。



Ⅸ 佐賀県世帯数の動き

(単位:世帯)

月	平成20年	平成21年	平成22年	平成23年	平成24年
1	293,477	295,773	297,740	295,423	297,915
2	293,406	295,872	297,796	295,454	297,895
3	293,377	295,862	297,734	295,393	297,822
4	293,171	295,559	297,569	295,269	297,734
5	294,621	296,864	298,788	296,607	299,252
6	294,848	297,098	298,989	296,937	299,533
7	295,111	297,205	299,108	297,027	
8	295,300	297,297	299,293	297,349	
9	295,301	297,385	299,543	297,545	
10	295,425	297,429	295,038	297,524	
11	295,671	297,616	295,225	297,764	
12	295,776	297,781	295,329	297,873	

(注) 各月1日現在の世帯数である。

