

平成22年国勢調査確定値を基礎とした人口及び世帯数

1 佐賀県の推計人口（平成24年7月1日現在）

◆ 推計人口と世帯数

推計人口は、843,916人（男397,312人：女446,604人）で、前月と比較すると127人の減少、前年同月と比較すると3,085人の減少となっている。

また、世帯数は、299,663世帯で、前月と比較すると130世帯の増加、前年同月と比較すると2,636世帯の増加となっている。

項目	推計人口			世帯数
	総数	男	女	
24年7月1日現在（人、世帯）	843,916	397,312	446,604	299,663
24年6月1日現在（人、世帯）	844,043	397,372	446,671	299,533
対前月増減（人、世帯）	△127	△60	△67	130
対前月増減率（%：千分率）	△0.15	△0.15	△0.15	0.43
23年7月1日現在（人、世帯）	847,001	398,723	448,278	297,027
対前年同月増減（人、世帯）	△3,085	△1,411	△1,674	2,636
対前年同月増減率（%：千分率）	△3.64	△3.54	△3.73	8.87

6月の人口増減の要因をみると、自然動態（出生－死亡）は58人の減少、社会動態（県外転入－県外転出）は69人の減少となっている。

項目		総数	男	女	項目		総数	男	女
自然動態	出生数（人）	609	321	288	社会動態	県外転入（人）	1,019	550	469
	死亡数（人）	667	346	321		県外転出（人）	1,088	585	503
	増減数（人）	△58	△25	△33		増減数（人）	△69	△35	△34
	出生率（%）	0.72	0.81	0.64		県外転入率（%）	1.21	1.38	1.05
	死亡率（%）	0.79	0.87	0.72		県外転出率（%）	1.29	1.47	1.13
	増減率（%）	△0.07	△0.06	△0.07		増減率（%）	△0.08	△0.09	△0.08

※ %：パーセント（千分率）

◆ 市町別人口増減（対前月比）

5市3町で増加
5市7町で減少

※ %：パーセント（千分率）

順位	増加数（率）上位				減少数（率）上位			
	増加数（人）		増加率（%）		減少数（人）		減少率（%）	
	市町名	市町名	市町名	市町名	市町名	市町名	市町名	
1	鳥栖市	60	江北町	1.35	佐賀市	△43	玄海町	△2.40
2	小城市	34	鳥栖市	0.85	みやき町	△35	大町町	△2.09
3	唐津市	28	小城市	0.76	多久市	△31	多久市	△1.49
4	江北町	13	上峰町	0.32	白石町	△28	みやき町	△1.36
5	上峰町	3	唐津市	0.22	基山町	△21	基山町	△1.19

◆ 年齢3区分別人口

項目	年少人口 (0～14歳人口) (人)	人口に 占める割合 (%)	生産年齢人口 (15～64歳人口) (人)	人口に 占める割合 (%)	高齢人口 (65歳以上人口) (人)	人口に 占める割合 (%)
総数	121,644	14.41	508,041	60.20	211,192	25.03
男	62,327	15.69	248,546	62.56	84,596	21.29
女	59,317	13.28	259,495	58.10	126,596	28.35

※ 推計人口には年齢不詳が含まれているため、年齢3区分別人口の合計とは合致しない。

【利用上の注意】

◎ 推計人口は、平成22年国勢調査による確定値を基礎とし、これに住居基本台帳法及び外国人登録法の規定に基づき、市町が作成する住民票及び外国人登録原票の毎月の登録増減数（人口移動分）を加減して算出したもので、次の式によって算出している。
毎月1日現在の推計人口＝平成22年国勢調査確定値人口＋前月末日までの人口移動
〔（出生人口－死亡人口）＋（転入人口－転出人口）〕

ただし、県内市町間の転入人口は、転入先の市町でとらえた人口によって算出している。

◎ 世帯数は、次の式によって算出している。

毎月1日現在の世帯数＝平成22年国勢調査確定値世帯数＋前月末日までの移動世帯数

2 九州各県の人口

(単位:人)

年	月	総数	福岡県	佐賀県	長崎県	熊本県	大分県	宮崎県	鹿児島県	沖縄県
平成	18年	14 686 310	5 055 790	862 547	1 466 512	1 835 909	1 206 174	1 148 220	1 743 021	1 368 137
	19	14 653 105	5 059 071	859 205	1 453 740	1 828 288	1 204 772	1 142 636	1 731 639	1 373 754
	20	14 615 536	5 060 711	855 676	1 441 451	1 822 155	1 201 715	1 136 288	1 719 832	1 377 708
	21	14 593 965	5 066 856	852 825	1 432 236	1 815 985	1 197 220	1 132 025	1 711 089	1 385 729
	22	14 596 783	5 071 968	849 788	1 426 779	1 817 426	1 196 529	1 135 233	1 706 242	1 392 818
平成23年	5月	14 571 367	5 074 288	847 135	1 419 095	1 812 271	1 191 929	1 131 006	1 699 425	1 396 218
	6	14 573 359	5 075 938	847 219	1 418 736	1 812 228	1 191 811	1 130 908	1 699 136	1 397 383
	7	14 573 636	5 076 630	847 001	1 418 250	1 812 034	1 191 718	1 130 647	1 698 781	1 398 575
	8	14 574 584	5 077 393	847 048	1 417 722	1 812 199	1 191 605	1 130 652	1 698 519	1 399 446
	9	14 580 060	5 080 227	847 163	1 417 793	1 812 614	1 191 549	1 130 884	1 698 832	1 400 998
	10	14 580 006	5 080 308	846 922	1 417 282	1 812 502	1 191 488	1 130 912	1 698 659	1 401 933
	11	<u>14 582 663</u>	5 081 408	846 945	1 417 160	1 812 870	1 191 313	1 130 923	1 698 925	<u>1 403 119</u>
	12	<u>14 583 564</u>	5 082 198	846 888	1 416 975	1 812 742	1 191 031	1 131 016	1 698 657	<u>1 404 057</u>
平成24年	1月	<u>14 582 302</u>	5 081 731	846 703	1 416 480	1 812 449	1 190 601	1 130 997	1 698 401	<u>1 404 940</u>
	2	<u>14 578 991</u>	5 080 847	846 358	1 415 869	1 812 028	1 189 836	1 130 720	1 697 531	<u>1 405 802</u>
	3	<u>14 574 922</u>	5 080 423	845 944	1 414 835	1 811 490	1 188 959	1 130 274	1 696 675	<u>1 406 322</u>
	4	<u>14 532 244</u>	5 071 623	843 492	1 406 076	1 806 134	1 185 823	1 126 639	1 690 730	<u>1 401 727</u>
	5	<u>14 555 247</u>	5 081 901	844 197	1 410 332	1 808 036	1 186 994	1 126 765	1 691 286	<u>1 405 736</u>
	6	<u>14 555 613</u>	5 082 840	844 043	<u>1 409 875</u>	1 807 662	1 186 703	1 126 589	1 691 033	<u>1 406 868</u>
	前月差	366	939	△ 154	△ 457	△ 374	△ 291	△ 176	△ 253	1 132
	前年同月差	△ 17 746	6 902	△ 3 176	△ 8 861	△ 4 566	△ 5 108	△ 4 319	△ 8 103	9 485
	// 増減率‰	△ 1.22	1.36	△ 3.75	△ 6.25	△ 2.52	△ 4.29	△ 3.82	△ 4.77	6.79

資料：統計調査課

注(1) 平成18・19・20・21年の人口は各県の推計人口である。(10月1日現在)

(2) 平成22年の人口は国勢調査による。(10月1日現在)

(3) 各月の人口は、平成22年国勢調査を基礎とした、各県の推計人口である。(各月1日現在)

(4) ‰:パーミル(千分率)

3 佐賀県の世帯数及び人口

(単位:世帯、人)

年 月	世帯数	人 口			自 然 動 態				社 会 動 態		
		計	男	女	出 生	死 亡	増 減	県外転入	県外転出	増 減	
平成 19 年	293 002	859 205	404 555	454 650	7 732	8 512	△ 780	19 721	22 283	△ 2 562	
20	295 425	855 676	402 463	453 213	7 916	9 105	△ 1 189	19 583	21 923	△ 2 340	
21	297 429	852 825	401 041	451 784	7 533	8 819	△ 1 286	19 480	21 045	△ 1 565	
22	295 038	849 788	400 136	449 652	7 606	9 096	△ 1 490	17 868	19 223	△ 1 355	
23	297 524	846 922	398 747	448 175	7 771	9 513	△ 1 742	18 311	19 435	△ 1 124	
平成23年 6月	296 937	847 219	398 859	448 360	692	775	△ 83	1 377	1 210	167	
7	297 027	847 001	398 723	448 278	673	771	△ 98	1 127	1 247	△ 120	
8	297 349	847 048	398 791	448 257	619	658	△ 39	1 374	1 288	86	
9	297 545	847 163	398 907	448 256	700	763	△ 63	1 502	1 324	178	
10	297 524	846 922	398 747	448 175	649	687	△ 38	1 147	1 350	△ 203	
11	297 764	846 945	398 856	448 089	644	742	△ 98	1 185	1 064	121	
12	297 873	846 888	398 845	448 043	617	763	△ 146	1 003	914	89	
平成24年 1月	297 915	846 703	398 767	447 936	575	821	△ 246	1 024	963	61	
2	297 895	846 358	398 659	447 699	666	1 009	△ 343	997	999	△ 2	
3	297 822	845 944	398 407	447 537	577	861	△ 284	1 150	1 280	△ 130	
4	297 734	843 492	396 943	446 549	642	815	△ 173	3 068	5 347	△ 2 279	
5	299 252	844 197	397 381	446 816	600	731	△ 131	3 027	2 191	836	
6	299 533	844 043	397 372	446 671	666	797	△ 131	1 305	1 328	△ 23	
7	299 663	843 916	397 312	446 604	609	667	△ 58	1 019	1 088	△ 69	

資料：統計調査課

(注) (1) 各年10月1日現在。各月1日現在。

(2) 自然動態及び社会動態の数値は年間(前年10月1日～当年9月30日)または前月中のものである。

(3) 平成22年の世帯数及び人口は国勢調査による。(10月1日現在)

4 市町別世帯数及び人口

(平成24年 7月 1日現在)

(単位:世帯、人)

市町名	世帯数	人 口			自 然 動 態		社 会 動 態			
		計	男	女	出 生	死 亡	転 入		転 出	
							県 内	県 外	県 内	県 外
佐 賀 県	299 663	843 916	397 312	446 604	609	667	657	1 019	657	1 088
市 部 計	251 184	696 657	327 739	368 918	525	535	511	873	477	899
郡 部 計	48 479	147 259	69 573	77 686	84	132	146	146	180	189
佐賀市	91 758	236 609	111 584	125 025	171	178	160	319	157	358
唐津市	44 318	125 623	58 610	67 013	102	93	55	132	40	128
鳥栖市	26 579	70 724	33 547	37 177	62	47	59	178	30	162
多久市	7 084	20 816	9 623	11 193	5	19	21	14	30	22
伊万里市	19 737	56 481	26 888	29 593	45	46	27	54	33	60
武雄市	16 888	50 203	23 699	26 504	37	52	44	49	48	50
鹿島市	10 086	30 513	14 257	16 256	31	32	21	34	32	21
小城市	14 583	44 799	20 980	23 819	34	28	78	38	52	36
嬉野市	9 322	28 413	13 145	15 268	19	15	14	31	16	32
神埼市	10 829	32 476	15 406	17 070	19	25	32	24	39	30
神 埼 郡	5 548	16 349	8 010	8 339	11	15	17	28	31	29
吉野ヶ里町	5 548	16 349	8 010	8 339	11	15	17	28	31	29
三 養 基 郡	17 937	52 771	24 956	27 815	23	41	42	64	54	87
基山町	6 152	17 645	8 295	9 350	6	13	3	32	15	34
上峰町	3 200	9 353	4 430	4 923	9	7	18	13	20	10
みやき町	8 585	25 773	12 231	13 542	8	21	21	19	19	43
東 松 浦 郡	2 013	6 240	3 236	3 004	3	4	2	4	10	10
玄海町	2 013	6 240	3 236	3 004	3	4	2	4	10	10
西 松 浦 郡	6 935	20 662	9 617	11 045	14	22	21	29	10	30
有田町	6 935	20 662	9 617	11 045	14	22	21	29	10	30
杵 島 郡	13 115	41 669	19 264	22 405	29	41	52	17	59	28
大町町	2 652	7 149	3 259	3 890	1	6	10	2	14	8
江北町	3 161	9 640	4 534	5 106	13	7	22	7	14	8
白石町	7 302	24 880	11 471	13 409	15	28	20	8	31	12
藤 津 郡	2 931	9 568	4 490	5 078	4	9	12	4	16	5
太良町	2 931	9 568	4 490	5 078	4	9	12	4	16	5

資料：統計調査課 (注) (1) 自然動態及び社会動態数は、前月、1ヶ月間の動態数です。

(2) 平成22年国勢調査による人口及び世帯数を基礎とし、動態の数値を加減して算出したものです。

5 市町別・年齢別人口（総数）

（平成24年7月1日現在）

（単位：人）

市町名	総数	0～4歳	0歳	1歳	2歳	3歳	4歳	5～9歳	5歳	6歳	7歳	8歳	9歳	10～14歳	10歳	11歳	12歳	13歳	14歳
県計	843,916	38,205	7,554	7,725	7,476	7,586	7,864	39,335	7,640	7,672	7,933	7,959	8,131	44,104	8,500	8,751	8,862	8,830	9,161
市部計	696,657	32,164	6,387	6,506	6,329	6,360	6,582	32,817	6,396	6,388	6,630	6,639	6,764	36,582	7,042	7,295	7,326	7,345	7,574
郡部計	147,259	6,041	1,167	1,219	1,147	1,226	1,282	6,518	1,244	1,284	1,303	1,320	1,367	7,522	1,458	1,456	1,536	1,485	1,587
佐賀市	236,609	10,637	2,181	2,178	2,081	2,074	2,123	10,712	2,026	2,162	2,130	2,143	2,251	11,966	2,261	2,396	2,411	2,332	2,566
唐津市	125,623	5,741	1,156	1,153	1,118	1,128	1,186	5,868	1,150	1,124	1,196	1,223	1,175	6,718	1,287	1,333	1,320	1,366	1,412
鳥栖市	70,724	3,913	772	787	751	804	799	3,940	789	772	815	773	791	3,908	813	794	814	771	716
多久市	20,816	774	124	161	142	185	162	850	163	157	170	165	195	1,073	205	209	210	219	230
伊万里市	56,481	2,801	587	555	585	530	544	2,710	531	505	556	556	562	2,928	575	585	613	556	599
武雄市	50,203	2,291	438	469	451	454	479	2,342	476	433	474	474	485	2,668	529	497	526	566	550
鹿島市	30,513	1,393	276	292	255	268	302	1,389	268	290	264	281	286	1,711	325	358	324	369	335
小城市	44,799	2,104	381	416	437	404	466	2,276	440	415	484	469	468	2,556	478	510	500	503	565
嬉野市	28,413	1,094	213	204	232	224	221	1,185	237	222	234	248	244	1,444	262	305	284	330	263
神埼市	32,476	1,416	259	291	277	289	300	1,545	316	308	307	307	307	1,610	307	308	324	333	338
神埼郡	16,349	852	167	174	172	178	161	882	165	184	172	170	191	883	178	184	180	167	174
吉野ヶ里町	16,349	852	167	174	172	178	161	882	165	184	172	170	191	883	178	184	180	167	174
三養基郡	52,771	2,055	387	410	368	424	466	2,208	421	438	446	421	482	2,679	512	490	584	526	567
基山町	17,645	617	106	120	112	133	146	712	139	129	143	135	166	906	168	164	193	161	220
上峰町	9,353	548	111	115	98	101	123	507	101	107	98	96	105	575	96	111	136	122	110
みやき町	25,773	890	170	175	158	190	197	989	181	202	205	190	211	1,198	248	215	255	243	237
東松浦郡	6,240	243	57	44	57	45	40	318	55	64	58	68	73	335	59	77	58	67	74
玄海町	6,240	243	57	44	57	45	40	318	55	64	58	68	73	335	59	77	58	67	74
西松浦郡	20,662	898	185	178	183	176	176	952	186	173	205	195	193	1,087	228	211	207	213	228
有田町	20,662	898	185	178	183	176	176	952	186	173	205	195	193	1,087	228	211	207	213	228
杵島郡	41,669	1,695	321	360	307	336	371	1,743	339	348	329	377	350	2,028	374	401	407	407	439
大町町	7,149	232	46	38	39	55	54	270	52	37	60	64	57	331	61	61	69	70	70
江北町	9,640	487	110	109	82	103	83	436	101	91	82	84	78	450	88	94	79	101	88
白石町	24,880	976	165	213	186	178	234	1,037	186	220	187	229	215	1,247	225	246	259	236	281
藤津郡	9,568	298	50	53	60	67	68	415	78	77	93	89	78	510	107	93	100	105	105
太良町	9,568	298	50	53	60	67	68	415	78	77	93	89	78	510	107	93	100	105	105

市町名	15～19歳	15歳	16歳	17歳	18歳	19歳	20～24歳	20歳	21歳	22歳	23歳	24歳	25～29歳	25歳	26歳	27歳	28歳	29歳
県計	44,691	9,103	9,014	9,445	8,568	8,561	35,369	7,484	6,781	6,839	7,012	7,253	43,496	8,166	8,518	8,872	8,857	9,083
市部計	36,917	7,473	7,462	7,798	7,148	7,036	29,379	6,208	5,641	5,715	5,786	6,029	36,279	6,784	7,068	7,384	7,396	7,647
郡部計	7,774	1,630	1,552	1,647	1,420	1,525	5,990	1,276	1,140	1,124	1,226	1,224	7,217	1,382	1,450	1,488	1,461	1,436
佐賀市	12,764	2,505	2,511	2,671	2,565	2,512	12,074	2,515	2,399	2,428	2,410	2,322	12,995	2,580	2,554	2,611	2,564	2,686
唐津市	6,564	1,376	1,391	1,377	1,233	1,187	4,419	943	795	846	855	980	6,032	1,099	1,158	1,265	1,235	1,275
鳥栖市	3,602	717	726	780	671	708	3,321	680	664	642	666	669	4,094	720	795	807	867	905
多久市	1,076	248	202	213	212	201	748	148	149	143	129	179	932	162	187	184	205	194
伊万里市	2,793	558	581	579	571	504	1,766	352	264	329	388	433	2,915	521	584	614	610	586
武雄市	2,745	582	544	621	504	494	1,639	352	314	297	321	355	2,520	418	487	528	531	556
鹿島市	1,689	327	358	367	317	320	1,093	264	193	223	200	213	1,563	300	296	306	329	332
小城市	2,579	513	547	562	476	481	1,778	395	320	312	353	398	2,330	443	442	490	445	510
嬉野市	1,527	341	276	325	291	294	985	223	226	178	172	186	1,240	232	257	230	251	270
神埼市	1,578	306	326	303	308	335	1,556	336	317	317	292	294	1,658	309	308	349	359	333
神埼郡	906	186	186	191	150	193	868	171	150	160	214	173	1,065	218	221	210	220	196
吉野ヶ里町	906	186	186	191	150	193	868	171	150	160	214	173	1,065	218	221	210	220	196
三養基郡	2,709	524	569	567	486	563	2,402	500	433	481	501	487	2,686	527	526	587	508	538
基山町	1,055	193	218	226	182	236	927	179	178	190	199	181	1,024	214	217	217	179	197
上峰町	484	105	107	103	86	83	428	92	77	89	79	91	522	85	103	123	106	105
みやき町	1,170	226	244	238	218	244	1,047	229	178	202	223	215	1,140	228	206	247	223	236
東松浦郡	327	58	59	62	66	82	363	80	78	80	59	66	362	74	66	86	75	61
玄海町	327	58	59	62	66	82	363	80	78	80	59	66	362	74	66	86	75	61
西松浦郡	1,091	255	221	223	207	185	581	129	106	113	100	133	863	137	171	177	213	165
有田町	1,091	255	221	223	207	185	581	129	106	113	100	133	863	137	171	177	213	165
杵島郡	2,196	479	421	482	405	409	1,479	319	312	255	298	295	1,952	365	412	357	405	413
大町町	315	58	63	76	56	62	218	53	51	32	42	40	282	53	69	48	56	56
江北町	487	94	96	98	105	94	422	87	78	80	89	88	581	107	125	97	131	121
白石町	1,394	327	262	308	244	253	839	179	183	143	167	167	1,089	205	218	212	218	236
藤津郡	545	128	96	122	106	93	297	77	61	35	54	70	289	61	54	71	40	63
太良町	545	128	96	122	106	93	297	77	61	35	54	70	289	61	54	71	40	63

市町名	30～34歳	30歳	31歳	32歳	33歳	34歳	35～39歳	35歳	36歳	37歳	38歳	39歳	40～44歳	40歳	41歳	42歳	43歳	44歳
県計	47,692	8,959	9,192	9,757	9,924	9,860	53,332	10,300	10,417	10,938	10,945	10,732	50,649	10,635	9,956	9,954	10,114	9,990
市部計	40,014	7,555	7,695	8,172	8,347	8,245	44,740	8,590	8,674	9,219	9,163	9,094	42,256	8,887	8,342	8,323	8,354	8,350
郡部計	7,678	1,404	1,497	1,585	1,577	1,615	8,592	1,710	1,743	1,719	1,782	1,638	8,393	1,748	1,614	1,631	1,760	1,640
佐賀市	13,875	2,709	2,688	2,840	2,814	2,824	15,577	2,989	3,006	3,224	3,199	3,159	15,319	3,229	3,004	3,038	3,045	3,003
唐津市	6,762	1,321	1,274	1,383	1,332	1,452	7,776	1,480	1,503	1,659	1,589	1,545	6,838	1,463	1,334	1,407	1,319	1,315
鳥栖市	4,843	811	891	994	1,086	1,061	5,758	1,110	1,099	1,170	1,197	1,182	5,107	1,160	1,042	975	984	946
多久市	1,025	172	215	205	256	177	1,177	242	234	225	222	254	1,109	242	212	212	224	219
伊万里市	3,267	623	655	656	683	650	3,480	687	686	709	711	687	3,102	622	629	600	623	628
武雄市	2,805	502	526	580	604	593	2,975	568	580	598	594	635	2,863	606	558	579	538	582
鹿島市	1,629	308	285	351	347	338	1,703	348	321	350	365	319	1,740	335	326	336	392	351
小城市	2,582	467	530	538	533	514	2,820	523	553	556	594	594	2,728	536	550	513	537	592
嬉野市	1,483	292	291	294	325	281	1,444	296	264	307	281	296	1,523	302	288	273	321	339
神埼市	1,743	350	340	331	367	355	2,030	347	428	421	411	423	1,927	392	399	390	371	375
神埼郡	986	167	192	195	230	202	1,135	208	224	247	230	226	1,053	219	190	212	229	203
吉野ヶ里町	986	167	192	195	230	202	1,135	208	224	247	230	226	1,053	219	190	212	229	203
三養基郡	2,843	539	559	606	546	593	3,180	630	640	616	654	640	3,110	658	638	589	633	592
基山町	919	174	197	170	182	196	945	195	181	194	179	196	980	201	213	162	199	205
上峰町	573	119	102	121	116	115	717	137	129	148	169	134	616	132	117	129	118	120
みやき町	1,351	246	260	315	248	282	1,518	298	330	274	306	310	1,514	325	308	298	316	267
東松浦郡	341	51	71	61	72	86	346	71	68	64	71	72	325	77	56	60	65	67
玄海町	341	51	71	61	72	86	346	71	68	64	71	72	325	77	56	60	65	67
西松浦郡	1,056	193	199	209	226	229	1,180	240	238	249	245	208	1,216	247	213	269	240	247
有田町	1,056	193	199	209	226	229	1,180	240	238	249	245	208	1,216	247	213	269	240	247
杵島郡	2,064	387	411	422	427	417	2,239	472	458	433	477	399	2,181	468	422	395	470	426
大町町	357	62	63	79	80	73	377	91	61	81	82	62	343	73	71	58	76	65
江北町	598	113	119	121	119	126	597	124	126	114	135	98	511	127	93	87	103	101
白石町	1,109	212	229	222	228	218	1,265	257	271	238	260	239	1,327	268	258	250	291	260
藤津郡	388	67	65	92	76	88	512	89	115	110	105	93	508	79	95	106	123	105
太良町	388	67	65	92	76	88	512	89	115	110	105	93	508	79	95	106	123	105

市町名	45～49歳	45歳	46歳	47歳	48歳	49歳	50～54歳	50歳	51歳	52歳	53歳	54歳	55～59歳	55歳	56歳	57歳	58歳	59歳
県計	48,382	9,519	9,268	9,900	9,832	9,863	53,634	10,115	10,487	10,854	11,311	10,867	59,999	10,916	11,727	12,128	12,376	12,852
市部計	40,121	7,926	7,708	8,192	8,164	8,131	44,018	8,344	8,614	8,840	9,291	8,929	49,123	8,946	9,628	9,971	10,102	10,476
郡部計	8,261	1,593	1,560	1,708	1,668	1,732	9,616	1,771	1,873	2,014	2,020	1,938	10,876	1,970	2,099	2,157	2,274	2,376
佐賀市	14,369	2,892	2,785	2,880	2,941	2,871	14,613	2,863	2,871	2,914	3,036	2,929	15,825	2,902	3,101	3,255	3,218	3,349
唐津市	6,932	1,295	1,304	1,444	1,437	1,452	8,289	1,545	1,586	1,654	1,749	1,755	9,328	1,676	1,794	1,944	1,922	1,992
鳥栖市	4,080	896	790	823	787	784	4,023	771	835	829	804	784	4,144	736	861	821	799	927
多久市	1,083	204	217	237	206	219	1,333	221	273	264	291	284	1,643	266	323	330	345	379
伊万里市	3,018	589	525	625	641	638	3,607	653	692	738	799	725	4,333	835	859	844	894	901
武雄市	2,867	556	586	571	589	565	3,305	608	630	678	711	678	3,743	698	716	738	763	828
鹿島市	1,761	313	331	362	353	402	1,955	366	386	367	437	399	2,227	417	438	436	486	450
小城市	2,649	533	498	543	536	539	3,008	567	614	603	629	595	3,286	616	620	695	682	673
嬉野市	1,618	311	327	337	348	295	1,921	365	369	385	408	394	2,238	370	456	445	495	472
神埼市	1,744	337	345	370	326	366	1,964	385	358	408	427	386	2,356	430	460	463	498	505
神埼郡	950	196	188	177	207	182	1,115	229	199	230	229	228	1,057	197	206	230	188	236
吉野ヶ里町	950	196	188	177	207	182	1,115	229	199	230	229	228	1,057	197	206	230	188	236
三養基郡	2,956	593	549	615	594	605	3,270	582	604	658	713	713	3,926	714	770	783	825	834
基山町	960	174	155	182	220	229	1,250	202	217	268	266	297	1,463	275	286	296	299	307
上峰町	576	124	120	124	104	104	510	102	102	93	113	100	605	126	103	122	131	123
みやき町	1,420	295	274	309	270	272	1,510	278	285	297	334	316	1,858	313	381	365	395	404
東松浦郡	320	60	64	57	70	69	384	74	68	82	71	89	493	99	96	92	107	99
玄海町	320	60	64	57	70	69	384	74	68	82	71	89	493	99	96	92	107	99
西松浦郡	1,141	217	208	245	213	258	1,362	238	260	308	276	280	1,524	290	281	309	294	350
有田町	1,141	217	208	245	213	258	1,362	238	260	308	276	280	1,524	290	281	309	294	350
杵島郡	2,312	435	440	491	457	489	2,823	533	592	607	591	500	3,199	551	604	612	709	723
大町町	356	70	64	66	78	78	415	77	96	93	80	69	601	94	110	126	144	127
江北町	514	102	98	101	104	109	663	132	129	137	147	118	673	109	133	123	149	159
白石町	1,442	263	278	324	275	302	1,745	324	367	377	364	313	1,925	348	361	363	416	437
藤津郡	582	92	111	123	127	129	662	115	150	129	140	128	677	119	142	131	151	134
太良町	582	92	111	123	127	129	662	115	150	129	140	128	677	119	142	131	151	134

市町名	60～64歳	60歳	61歳	62歳	63歳	64歳	65～69歳	65歳	66歳	67歳	68歳	69歳	70～74歳	70歳	71歳	72歳	73歳	74歳
県計	70,797	13,308	14,240	14,314	14,919	14,016	47,815	12,432	6,967	8,866	10,174	9,376	46,567	10,309	9,785	9,228	8,154	9,091
市部計	57,767	10,931	11,542	11,699	12,177	11,418	38,923	10,133	5,710	7,230	8,238	7,612	37,914	8,402	7,963	7,514	6,650	7,385
郡部計	13,030	2,377	2,698	2,615	2,742	2,598	8,892	2,299	1,257	1,636	1,936	1,764	8,653	1,907	1,822	1,714	1,504	1,706
佐賀市	18,512	3,442	3,690	3,755	3,955	3,670	13,122	3,249	1,968	2,491	2,751	2,663	12,756	2,858	2,724	2,529	2,220	2,425
唐津市	11,048	2,106	2,171	2,207	2,362	2,202	7,236	1,946	1,059	1,301	1,562	1,368	7,240	1,593	1,469	1,439	1,350	1,389
鳥栖市	5,290	1,017	1,031	1,062	1,119	1,061	3,622	917	523	706	774	702	3,287	779	682	639	575	612
多久市	2,029	403	450	394	376	406	1,242	351	178	247	248	218	1,221	279	245	245	208	244
伊万里市	5,035	983	1,019	1,018	1,064	951	3,138	799	430	604	684	621	3,049	622	644	635	546	602
武雄市	4,274	780	864	919	886	825	2,817	752	394	502	587	582	2,769	588	586	565	467	563
鹿島市	2,646	501	530	541	525	549	1,682	467	240	297	345	333	1,786	390	352	329	314	401
小城市	3,616	666	747	750	754	699	2,423	677	389	410	494	453	2,275	522	483	455	356	459
嬉野市	2,519	510	474	487	548	500	1,635	428	227	299	369	312	1,657	348	344	347	289	329
神埼市	2,798	523	566	566	588	555	2,006	547	302	373	424	360	1,874	423	434	331	325	361
神埼郡	1,216	224	240	247	254	251	865	240	120	144	187	174	746	164	158	153	135	136
吉野ヶ里町	1,216	224	240	247	254	251	865	240	120	144	187	174	746	164	158	153	135	136
三養基郡	5,050	894	1,048	981	1,093	1,034	3,587	892	513	699	793	690	3,087	689	649	628	526	595
基山町	1,685	316	350	337	355	327	1,112	287	150	198	254	223	970	220	222	189	162	177
上峰町	753	131	176	151	153	142	477	129	77	91	95	85	408	90	81	86	65	86
みやき町	2,612	447	522	493	585	565	1,998	476	286	410	444	382	1,709	379	346	353	299	332
東松浦郡	479	103	103	88	88	97	292	90	46	41	56	59	338	60	68	74	69	67
玄海町	479	103	103	88	88	97	292	90	46	41	56	59	338	60	68	74	69	67
西松浦郡	1,894	329	386	396	427	356	1,270	325	173	242	277	253	1,346	306	290	255	231	264
有田町	1,894	329	386	396	427	356	1,270	325	173	242	277	253	1,346	306	290	255	231	264
杵島郡	3,578	678	731	747	710	712	2,279	607	314	405	485	468	2,453	557	508	483	417	488
大町町	763	136	156	174	143	154	465	138	74	78	92	83	463	90	112	94	80	87
江北町	760	154	142	161	163	140	484	138	67	83	103	93	464	94	96	94	92	88
白石町	2,055	388	433	412	404	418	1,330	331	173	244	290	292	1,526	373	300	295	245	313
藤津郡	813	149	190	156	170	148	599	145	91	105	138	120	683	131	149	121	126	156
太良町	813	149	190	156	170	148	599	145	91	105	138	120	683	131	149	121	126	156

市町名	75～79歳	75歳	76歳	77歳	78歳	79歳	80～84歳	80歳	81歳	82歳	83歳	84歳	85～89歳	85歳	86歳	87歳	88歳	89歳
県計	43,837	9,125	8,869	8,930	8,443	8,470	36,022	8,286	7,452	7,206	6,847	6,231	23,640	5,678	5,621	4,747	4,148	3,446
市部計	35,584	7,371	7,161	7,289	6,819	6,944	29,269	6,764	6,038	5,854	5,532	5,081	19,240	4,563	4,659	3,881	3,329	2,808
郡部計	8,253	1,754	1,708	1,641	1,624	1,526	6,753	1,522	1,414	1,352	1,315	1,150	4,400	1,115	962	866	819	638
佐賀市	11,447	2,352	2,262	2,347	2,228	2,258	9,216	2,156	1,973	1,815	1,753	1,519	5,805	1,407	1,446	1,134	998	820
唐津市	7,174	1,509	1,400	1,474	1,412	1,379	5,797	1,353	1,143	1,206	1,071	1,024	3,748	909	912	775	622	530
鳥栖市	2,873	621	611	598	533	510	2,145	482	434	455	404	370	1,350	340	319	269	225	197
多久市	1,203	259	234	266	211	233	1,072	238	214	230	201	189	790	175	200	161	128	126
伊万里市	3,127	652	660	624	605	586	2,574	592	535	508	483	456	1,857	452	443	370	317	275
武雄市	2,689	506	542	558	520	563	2,340	563	478	434	425	440	1,597	370	376	321	283	247
鹿島市	1,655	303	346	352	328	326	1,427	309	291	306	279	242	924	202	219	198	154	151
小城市	2,154	469	441	422	382	440	1,798	443	375	347	353	280	1,182	266	284	241	233	158
嬉野市	1,669	356	316	323	324	350	1,526	323	299	304	302	298	1,055	218	249	225	202	161
神埼市	1,593	344	349	325	276	299	1,374	305	296	249	261	263	932	224	211	187	167	143
神埼郡	718	150	157	142	143	126	556	131	124	113	103	85	308	88	64	59	62	35
吉野ヶ里町	718	150	157	142	143	126	556	131	124	113	103	85	308	88	64	59	62	35
三養基郡	2,698	591	561	543	526	477	2,045	475	454	402	373	341	1,352	333	295	267	236	221
基山町	746	160	159	144	148	135	590	138	131	124	116	81	422	105	92	75	77	73
上峰町	427	97	81	77	98	74	325	71	78	70	53	53	193	48	44	39	30	32
みやき町	1,525	334	321	322	280	268	1,130	266	245	208	204	207	737	180	159	153	129	116
東松浦郡	351	77	70	67	72	65	328	59	73	63	72	61	192	61	42	36	33	20
玄海町	351	77	70	67	72	65	328	59	73	63	72	61	192	61	42	36	33	20
西松浦郡	1,215	249	255	247	230	234	932	227	188	181	180	156	655	177	140	141	118	79
有田町	1,215	249	255	247	230	234	932	227	188	181	180	156	655	177	140	141	118	79
杵島郡	2,618	549	531	504	539	495	2,312	507	449	468	470	418	1,557	349	357	303	305	243
大町町	457	105	94	80	92	86	402	78	76	87	81	80	318	59	70	60	75	54
江北町	513	95	110	106	114	88	467	97	88	103	105	74	307	59	73	69	54	52
白石町	1,648	349	327	318	333	321	1,443	332	285	278	284	264	932	231	214	174	176	137
藤津郡	653	138	134	138	114	129	580	123	126	125	117	89	336	107	64	60	65	40
太良町	653	138	134	138	114	129	580	123	126	125	117	89	336	107	64	60	65	40

市町名	90～94歳	90歳	91歳	92歳	93歳	94歳	95～99歳	100歳以上	年齢不詳
県計	9,808	2,748	2,448	1,947	1,433	1,232	2,960	543	3,039
市部計	7,887	2,196	1,994	1,576	1,128	993	2,315	433	2,915
郡部計	1,921	552	454	371	305	239	645	110	124
佐賀市	2,359	632	618	472	341	296	739	131	1,796
唐津市	1,422	400	356	297	194	175	442	86	163
鳥栖市	573	163	144	106	93	67	185	42	624
多久市	338	105	72	69	49	43	84	12	2
伊万里市	716	203	192	136	107	78	201	34	30
武雄市	676	196	146	135	102	97	167	30	81
鹿島市	398	124	104	79	46	45	99	16	27
小城市	475	118	134	98	58	67	139	18	23
嬉野市	452	116	111	80	76	69	151	36	11
神埼市	478	139	117	104	62	56	108	28	158
神埼郡	110	39	21	25	14	11	33	3	42
吉野ヶ里町	110	39	21	25	14	11	33	3	42
三養基郡	626	179	152	125	99	71	209	40	53
基山町	214	57	55	41	33	28	80	16	52
上峰町	83	27	21	14	9	12	21	4	1
みやき町	329	95	76	70	57	31	108	20	0
東松浦郡	74	17	21	19	12	5	26	3	0
玄海町	74	17	21	19	12	5	26	3	0
西松浦郡	282	92	67	41	54	28	104	13	0
有田町	282	92	67	41	54	28	104	13	0
杵島郡	674	187	151	131	101	104	221	39	27
大町町	133	31	30	35	23	14	42	9	0
江北町	147	39	40	30	17	21	44	10	25
白石町	394	117	81	66	61	69	135	20	2
藤津郡	155	38	42	30	25	20	52	12	2
太良町	155	38	42	30	25	20	52	12	2

6 人口ピラミッド（5歳階級別分布表）（平成24年7月1日現在）

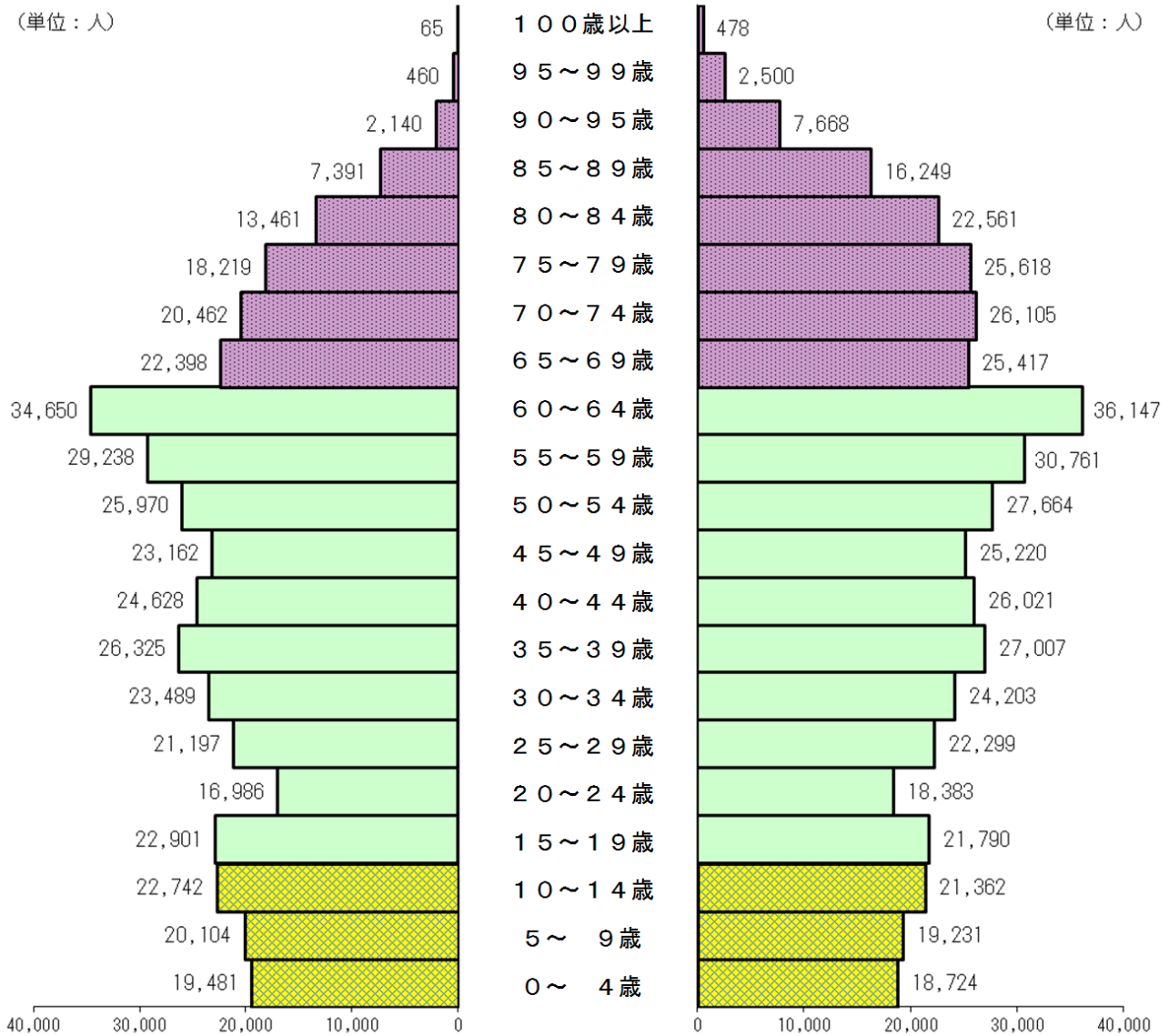
【推計人口《総数》 843,492人】（うち年齢不詳 3,039人）

《男性》 397,312人

（うち年齢不詳 1,843人）

《女性》 446,604人

（うち年齢不詳 1,196人）



	〈総数〉	〈割合〉
推計人口総数	843,916 人	—
	(うち年齢不詳 3,039人)	
 老年人口 (65歳以上)	211,192 人	25.0 %
 生産年齢人口 (15～64歳)	508,041 人	60.2 %
 年少人口 (0～14歳)	121,644 人	14.4 %

※〈割合〉は各人口〈総数〉を推計人口総数で除した割合

7 人口主要指標 (平成24年7月1日現在)

市町名	面積 H23. 10. 1 Km ²	人									口						世帯数 世帯	1世帯当 たり人員 人
		総数 人	男 人	女 人	年少 (0~14歳) 人	生産年齢 (15~64歳) 人	老年 (65歳~) 人	性別 (女=100) 人	比率 人口割合 %	人口密度 人/Km ²	指数			構成比 (人口総数) %				
		年少	老年	従属	老年	従属	老年	従属	老年	従属	老年	従属	老年	従属	老年	従属	老年	従属
県計	2,439.65	843,916	397,312	446,604	121,644	508,041	211,192	89.0	25.0	345.9	23.9	41.6	65.5	173.6	100.0	299,663	2.8	
市部計	1,997.49	696,657	327,739	368,918	101,563	420,614	171,565	88.8	24.6	348.8	24.1	40.8	64.9	168.9	82.6	251,184	2.8	
郡部計	442.16	147,259	69,573	77,686	20,081	87,427	39,627	89.6	26.9	333.0	23.0	45.3	68.3	197.3	17.4	48,479	3.0	
佐賀市※	431.42	236,609	111,584	125,025	33,315	145,923	55,575	89.2	23.5	548.4	22.8	38.1	60.9	166.8	28.0	91,758	2.6	
唐津市	487.48	125,623	58,610	67,013	18,327	73,988	33,145	87.5	26.4	257.7	24.8	44.8	69.6	180.9	14.9	44,318	2.8	
鳥栖市	71.73	70,724	33,547	37,177	11,761	44,262	14,077	90.2	19.9	986.0	26.6	31.8	58.4	119.7	8.4	26,579	2.7	
多久市※	96.93	20,816	9,623	11,193	2,697	12,155	5,962	86.0	28.6	214.8	22.2	49.0	71.2	221.1	2.5	7,084	2.9	
伊万里市	255.02	56,481	26,888	29,593	8,439	33,316	14,696	90.9	26.0	221.5	25.3	44.1	69.4	174.1	6.7	19,737	2.9	
武雄市	195.44	50,203	23,699	26,504	7,301	29,736	13,085	89.4	26.1	256.9	24.6	44.0	68.6	179.2	5.9	16,888	3.0	
鹿島市	112.10	30,513	14,257	16,256	4,493	18,006	7,987	87.7	26.2	272.2	25.0	44.4	69.3	177.8	3.6	10,086	3.0	
小城市	95.85	44,799	20,980	23,819	6,936	27,376	10,464	88.1	23.4	467.4	25.3	38.2	63.6	150.9	5.3	14,583	3.1	
嬉野市	126.51	28,413	13,145	15,268	3,723	16,498	8,181	86.1	28.8	224.6	22.6	49.6	72.2	219.7	3.4	9,322	3.0	
神埼市※	125.01	32,476	15,406	17,070	4,571	19,354	8,393	90.3	25.8	259.8	23.6	43.4	67.0	183.6	3.8	10,829	3.0	
神埼郡	43.94	16,349	8,010	8,339	2,617	10,351	3,339	96.1	20.4	372.1	25.3	32.3	57.5	127.6	1.9	5,548	2.9	
吉野ヶ里町	43.94	16,349	8,010	8,339	2,617	10,351	3,339	96.1	20.4	372.1	25.3	32.3	57.5	127.6	1.9	5,548	2.9	
三養基郡	86.80	52,771	24,956	27,815	6,942	32,132	13,644	89.7	25.9	608.0	21.6	42.5	64.1	196.5	6.3	17,937	2.9	
基山町	22.12	17,645	8,295	9,350	2,235	11,208	4,150	88.7	23.5	797.7	19.9	37.0	57.0	185.7	2.1	6,152	2.9	
上峰町※	12.79	9,353	4,430	4,923	1,630	5,784	1,938	90.0	20.7	731.3	28.2	33.5	61.7	118.9	1.1	3,200	2.9	
みやき町※	51.89	25,773	12,231	13,542	3,077	15,140	7,556	90.3	29.3	496.7	20.3	49.9	70.2	245.6	3.1	8,585	3.0	
東松浦郡	36.01	6,240	3,236	3,004	896	3,740	1,604	107.7	25.7	173.3	24.0	42.9	66.8	179.0	0.7	2,013	3.1	
玄海町	36.01	6,240	3,236	3,004	896	3,740	1,604	107.7	25.7	173.3	24.0	42.9	66.8	179.0	0.7	2,013	3.1	
西松浦郡	65.80	20,662	9,617	11,045	2,937	11,908	5,817	87.1	28.2	314.0	24.7	48.8	73.5	198.1	2.4	6,935	3.0	
有田町	65.80	20,662	9,617	11,045	2,937	11,908	5,817	87.1	28.2	314.0	24.7	48.8	73.5	198.1	2.4	6,935	3.0	
杵島郡	135.40	41,669	19,264	22,405	5,466	24,023	12,153	86.0	29.2	307.7	22.8	50.6	73.3	222.3	4.9	13,115	3.2	
大町町	11.46	7,149	3,259	3,890	833	4,027	2,289	83.8	32.0	623.8	20.7	56.8	77.5	274.8	0.8	2,652	2.7	
江北町※	24.48	9,640	4,534	5,106	1,373	5,806	2,436	88.8	25.3	393.8	23.6	42.0	65.6	177.4	1.1	3,161	3.0	
白石町	99.46	24,880	11,471	13,409	3,260	14,190	7,428	85.5	29.9	250.2	23.0	52.3	75.3	227.9	2.9	7,302	3.4	
藤津郡	74.21	9,568	4,490	5,078	1,223	5,273	3,070	88.4	32.1	128.9	23.2	58.2	81.4	251.0	1.1	2,931	3.3	
太良町	74.21	9,568	4,490	5,078	1,223	5,273	3,070	88.4	32.1	128.9	23.2	58.2	81.4	251.0	1.1	2,931	3.3	

資料：統計調査課

(注) (1)総数・男・女には年齢不詳を含む。

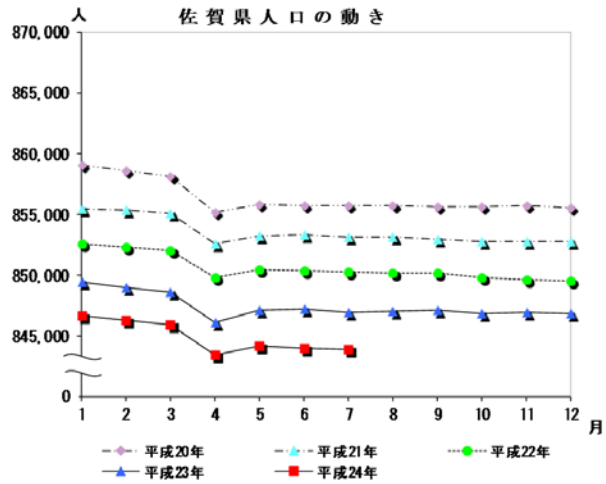
(2)面積は、国土地理院「全国都道府県市区町村別面積調(平成23年10月1日現在)」による。ただし、※については、総務省の概算数値。

I 佐賀県人口の動き

(単位:人)

月	平成20年	平成21年	平成22年	平成23年	平成24年
1	859,035	855,506	852,613	849,459	846,703
2	858,603	855,334	852,324	849,036	846,358
3	858,159	855,098	852,050	848,600	845,944
4	855,193	852,583	849,811	846,165	843,492
5	855,875	853,288	850,489	847,135	844,197
6	855,744	853,296	850,391	847,219	844,043
7	855,693	853,171	850,306	847,001	843,916
8	855,704	853,148	850,192	847,048	
9	855,631	853,010	850,211	847,163	
10	855,676	852,825	849,788	846,922	
11	855,696	852,805	849,675	846,945	
12	855,553	852,768	849,550	846,888	

(注) 各月1日現在の人口である。

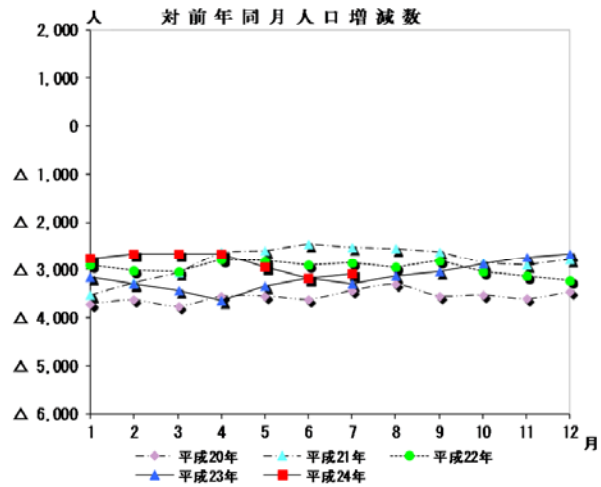


II 対前年同月人口増減数

(単位:人)

月	平成20年	平成21年	平成22年	平成23年	平成24年
1	△ 3,710	△ 3,529	△ 2,893	△ 3,154	△ 2,756
2	△ 3,636	△ 3,269	△ 3,010	△ 3,288	△ 2,678
3	△ 3,764	△ 3,061	△ 3,048	△ 3,450	△ 2,656
4	△ 3,561	△ 2,610	△ 2,772	△ 3,646	△ 2,673
5	△ 3,550	△ 2,587	△ 2,799	△ 3,354	△ 2,938
6	△ 3,619	△ 2,448	△ 2,905	△ 3,172	△ 3,176
7	△ 3,438	△ 2,522	△ 2,865	△ 3,305	△ 3,085
8	△ 3,306	△ 2,556	△ 2,956	△ 3,144	
9	△ 3,548	△ 2,621	△ 2,799	△ 3,048	
10	△ 3,529	△ 2,851	△ 3,037	△ 2,866	
11	△ 3,612	△ 2,891	△ 3,130	△ 2,730	
12	△ 3,462	△ 2,785	△ 3,218	△ 2,662	

(注) 各月1日現在の対前年増減である。

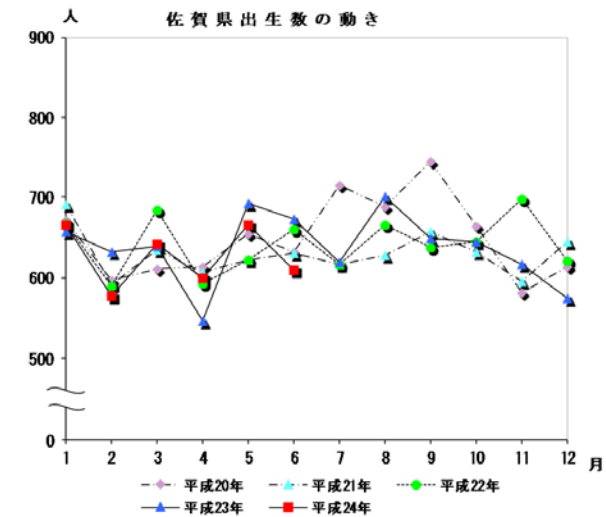


III 佐賀県出生数の動き

(単位:人)

月	平成20年	平成21年	平成22年	平成23年	平成24年
1	671	690	667	657	666
2	597	591	590	632	577
3	611	634	684	639	642
4	614	606	592	547	600
5	654	622	622	692	666
6	632	631	660	673	609
7	715	617	616	619	
8	688	627	666	700	
9	744	657	637	649	
10	664	632	644	644	
11	581	595	698	617	
12	613	645	621	575	
計	7,784	7,547	7,697	7,644	3,760

(注) 各月1日から末日までの数値である。

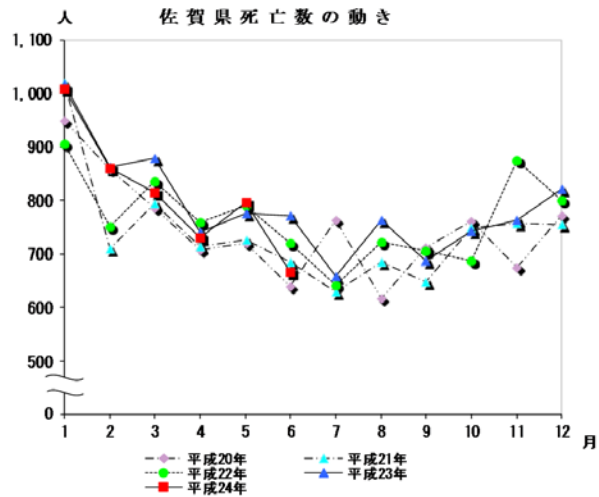


IV 佐賀県死亡数の動き

(単位:人)

月	平成20年	平成21年	平成22年	平成23年	平成24年
1	949	1,018	905	1,016	1,009
2	859	709	751	862	861
3	786	794	836	878	815
4	707	713	760	740	731
5	720	727	791	775	797
6	639	686	720	771	667
7	763	630	642	658	
8	617	686	723	763	
9	712	649	706	687	
10	761	749	687	742	
11	674	757	875	763	
12	772	756	801	821	
計	8,959	8,874	9,197	9,476	4,880

(注)各月1日から末日までの数値である。

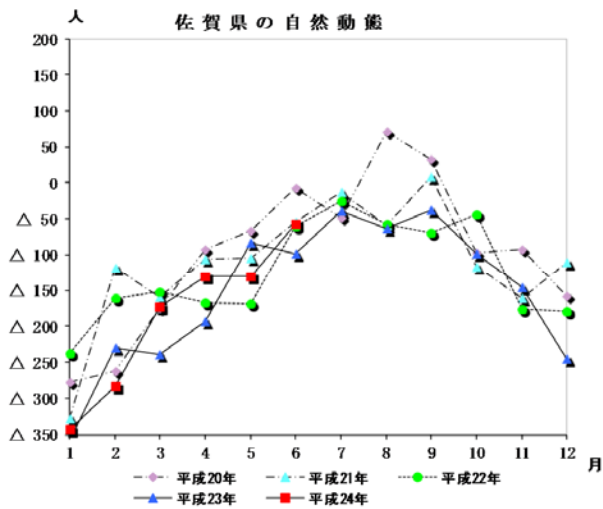


V 佐賀県の自然動態

(単位:人)

月	平成20年	平成21年	平成22年	平成23年	平成24年
1	△ 278	△ 328	△ 238	△ 359	△ 343
2	△ 262	△ 118	△ 161	△ 230	△ 284
3	△ 175	△ 160	△ 152	△ 239	△ 173
4	△ 93	△ 107	△ 168	△ 193	△ 131
5	△ 66	△ 105	△ 169	△ 83	△ 131
6	△ 7	△ 55	△ 60	△ 98	△ 58
7	△ 48	△ 13	△ 26	△ 39	
8	71	△ 59	△ 57	△ 63	
9	32	8	△ 69	△ 38	
10	△ 97	△ 117	△ 43	△ 98	
11	△ 93	△ 162	△ 177	△ 146	
12	△ 159	△ 111	△ 180	△ 246	
計	△ 1,175	△ 1,327	△ 1,500	△ 1,832	△ 1,120

(注)各月1日から末日までの数値である。

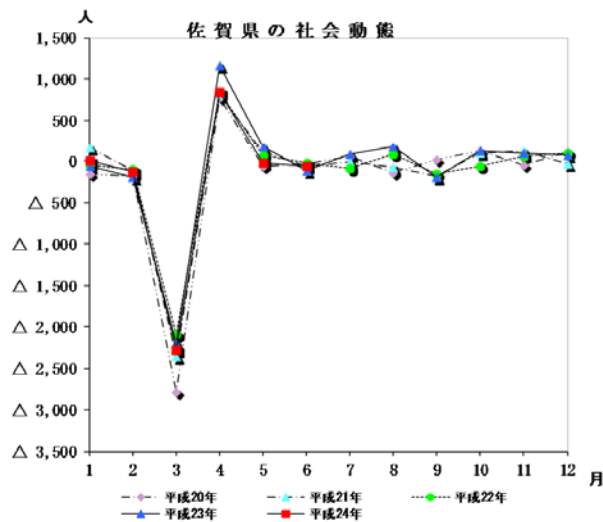


VI 佐賀県の社会動態

(単位:人)

月	平成20年	平成21年	平成22年	平成23年	平成24年
1	△ 154	156	△ 51	△ 64	△ 2
2	△ 182	△ 118	△ 113	△ 206	△ 130
3	△ 2,791	△ 2,365	△ 2,087	△ 2,196	△ 2,279
4	775	812	846	1,163	836
5	△ 65	113	71	167	△ 23
6	△ 44	△ 70	△ 25	△ 120	△ 69
7	59	△ 10	△ 88	86	
8	△ 144	△ 79	76	178	
9	13	△ 193	△ 162	△ 203	
10	117	97	△ 70	121	
11	△ 50	125	52	89	
12	112	△ 44	89	61	
計	△ 2,354	△ 1,566	△ 1,462	△ 924	△ 1,667

(注)各月1日から末日までの数値である。

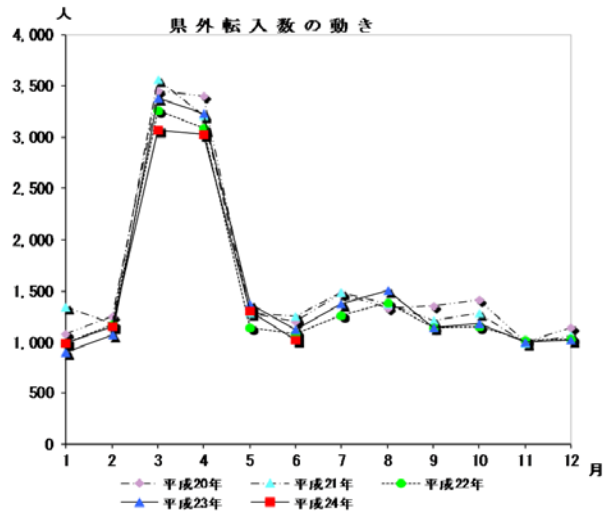


Ⅶ 県外転入数の動き

(単位:人)

月	平成20年	平成21年	平成22年	平成23年	平成24年
1	1,081	1,342	993	898	997
2	1,250	1,188	1,177	1,075	1,150
3	3,449	3,564	3,258	3,379	3,068
4	3,405	3,214	3,084	3,227	3,027
5	1,282	1,284	1,139	1,377	1,305
6	1,199	1,251	1,088	1,127	1,019
7	1,477	1,483	1,263	1,374	
8	1,332	1,375	1,386	1,502	
9	1,352	1,218	1,147	1,147	
10	1,417	1,281	1,154	1,185	
11	1,003	989	1,018	1,003	
12	1,141	1,063	1,033	1,024	
計	19,388	19,252	17,740	18,318	10,566

(注)各月1日から末日までの数値である。

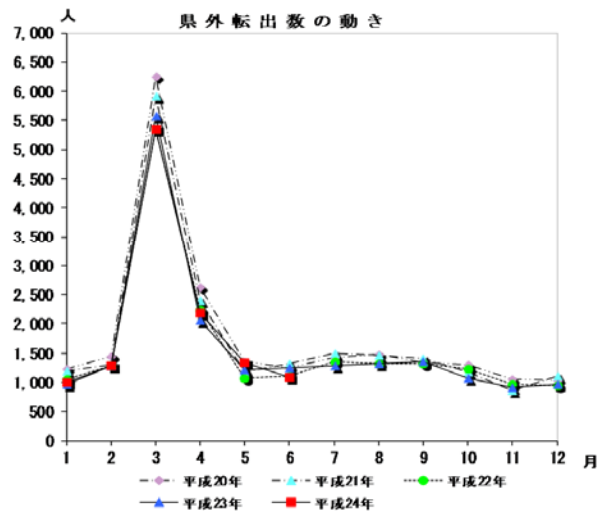


Ⅷ 県外転出数の動き

(単位:人)

月	平成20年	平成21年	平成22年	平成23年	平成24年
1	1,235	1,186	1,044	962	999
2	1,432	1,306	1,290	1,281	1,280
3	6,240	5,919	5,345	5,575	5,347
4	2,630	2,402	2,238	2,064	2,191
5	1,347	1,171	1,068	1,210	1,328
6	1,243	1,321	1,113	1,247	1,088
7	1,418	1,493	1,351	1,208	
8	1,476	1,454	1,310	1,324	
9	1,339	1,411	1,309	1,350	
10	1,300	1,184	1,224	1,064	
11	1,053	864	966	914	
12	1,029	1,107	944	963	
計	21,742	20,818	19,202	19,242	12,233

(注)各月1日から末日までの数値である。



Ⅸ 佐賀県世帯数の動き

(単位:世帯)

月	平成20年	平成21年	平成22年	平成23年	平成24年
1	293,477	295,773	297,740	295,423	297,915
2	293,406	295,872	297,796	295,454	297,895
3	293,377	295,862	297,734	295,393	297,822
4	293,171	295,559	297,569	295,269	297,734
5	294,621	296,864	298,788	296,607	299,252
6	294,848	297,098	298,989	296,937	299,533
7	295,111	297,205	299,108	297,027	299,663
8	295,300	297,297	299,293	297,349	
9	295,301	297,385	299,543	297,545	
10	295,425	297,429	295,038	297,524	
11	295,671	297,616	295,225	297,764	
12	295,776	297,781	295,329	297,873	

(注)各月1日現在の世帯数である。

