

平成22年国勢調査確定値を基礎とした人口及び世帯数

1 佐賀県の推計人口（平成25年5月1日現在）

◆ 推計人口と世帯数

推計人口は、840,311人（男395,491人：女444,820人）で、前月と比較すると765人の増加、前年同月と比較すると3,886人の減少となっている。

また、世帯数は、301,190世帯で、前月と比較すると1,098世帯の増加、前年同月と比較すると1,938世帯の増加となっている。

項目	推計人口			世帯数
	総数	男	女	
25年5月1日現在（人、世帯）	840,311	395,491	444,820	301,190
25年4月1日現在（人、世帯）	839,546	394,993	444,553	300,092
対前月増減（人、世帯）	765	498	267	1,098
対前月増減率（‰：千分率）	0.91	1.26	0.60	3.66
24年5月1日現在（人、世帯）	844,197	397,381	446,816	299,252
対前年同月増減（人、世帯）	△3,886	△1,890	△1,996	1,938
対前年同月増減率（‰：千分率）	△4.60	△4.76	△4.47	6.48

◆ 市町別人口増減（対前月比）

5市3町で増加
5市6町で減少
1町で増減なし

※ ‰：パーミル（千分率）

順位	増加数（率）上位				減少数（率）上位			
	増加数（人）		増加率（‰）		減少数（人）		減少率（‰）	
	市町名		市町名		市町名		市町名	
1	佐賀市	646	鳥栖市	4.27	唐津市	△118	太良町	△2.55
2	鳥栖市	304	佐賀市	2.75	小城市	△55	玄海町	△1.95
3	神埼市	41	基山町	2.18	白石町	△32	多久市	△1.46
4	基山町	38	神埼市	1.27	多久市	△30	有田町	△1.36
5	伊万里市	35	吉野ヶ里町	0.92	有田町	△28	白石町	△1.30

4月の人口増減の要因をみると、自然動態（出生－死亡）は217人の減少、社会動態（県外転入－県外転出）は982人の増加となっている。

項目		総数	男	女	項目		総数	男	女
自然動態	出生数（人）	567	290	277	社会動態	県外転入（人）	3,234	1,789	1,445
	死亡数（人）	784	393	391		県外転出（人）	2,252	1,188	1,064
	増減数（人）	△217	△103	△114		増減数（人）	982	601	381
	出生率（‰）	0.68	0.73	0.62		県外転入率（‰）	3.85	4.53	3.25
	死亡率（‰）	0.93	0.99	0.88		県外転出率（‰）	2.68	3.01	2.39
	増減率（‰）	△0.26	△0.26	△0.26		増減率（‰）	1.17	1.52	0.86

※ ‰：パーミル（千分率）

【利用上の注意】

- ◎ 推計人口は、平成22年国勢調査による確定値を基礎とし、これに住民基本台帳法の規定に基づき、市町が作成する住民票の毎月の登録増減数（人口移動分）を加減して算出したもので、次の式によって算出している。

$$\text{毎月1日現在の推計人口} = \text{平成22年国勢調査確定値人口} + \text{前月末日までの人口移動} \\ \{ (\text{出生人口} - \text{死亡人口}) + (\text{転入人口} - \text{転出人口}) \}$$
 ただし、県内市町間の転入人口は、転入先の市町でとらえた人口によって算出している。
- ◎ 世帯数は、次の式によって算出している。

$$\text{毎月1日現在の世帯数} = \text{平成22年国勢調査確定値世帯数} + \text{前月末日までの移動世帯数}$$

2 九州各県の人口

(単位:人)

年	月	総数	福岡県	佐賀県	長崎県	熊本県	大分県	宮崎県	鹿児島県	沖縄県
平成	19年	14 653 105	5 059 071	859 205	1 453 740	1 828 288	1 204 772	1 142 636	1 731 639	1 373 754
	20	14 615 536	5 060 711	855 676	1 441 451	1 822 155	1 201 715	1 136 288	1 719 832	1 377 708
	21	14 593 965	5 066 856	852 825	1 432 236	1 815 985	1 197 220	1 132 025	1 711 089	1 385 729
	22	14 596 783	5 071 968	849 788	1 426 779	1 817 426	1 196 529	1 135 233	1 706 242	1 392 818
	23	14 580 006	5 080 308	846 922	1 417 282	1 812 502	1 191 488	1 130 912	1 698 659	1 401 933
平成24年	3月	14 574 922	5 080 423	845 944	1 414 835	1 811 490	1 188 959	1 130 274	1 696 675	1 406 322
	4	14 532 244	5 071 623	843 492	1 406 076	1 806 134	1 185 823	1 126 639	1 690 730	1 401 727
	5	14 555 247	5 081 901	844 197	1 410 332	1 808 036	1 186 994	1 126 765	1 691 286	1 405 736
	6	14 555 613	5 082 840	844 043	1 409 875	1 807 662	1 186 703	1 126 589	1 691 033	1 406 868
	7	14 553 960	5 083 050	843 916	1 409 145	1 807 260	1 186 270	1 126 283	1 690 503	1 407 533
	8	14 553 604	5 083 999	843 812	1 408 286	1 807 053	1 186 029	1 126 194	1 690 198	1 408 033
	9	14 555 906	5 085 519	843 769	1 408 086	1 807 273	1 185 901	1 126 051	1 690 122	1 409 185
	10	14 555 368	5 085 368	843 505	1 407 904	1 807 201	1 185 830	1 125 909	1 689 511	1 410 140
	11	14 559 810	5 088 063	843 554	1 407 543	1 807 997	1 185 668	1 125 952	1 689 690	1 411 343
	12	14 559 064	5 088 480	843 302	1 406 959	1 807 798	1 185 179	1 125 902	1 689 291	1 412 153
平成25年	1月	14 556 324	5 087 581	843 279	1 406 369	1 807 434	1 184 399	1 125 658	1 688 848	1 412 756
	2	14 552 092	5 086 711	842 860	1 405 631	1 806 597	1 183 572	1 125 234	1 688 005	1 413 482
	3	14 546 206	5 085 389	842 269	1 404 340	1 805 909	1 182 653	1 124 878	1 687 035	1 413 733
	4	14 501 194	5 075 857	839 546	1 395 900	1 801 169	1 178 775	1 120 738	1 681 076	1 408 133
	前月差	△ 45 012	△ 9 532	△ 2 723	△ 8 440	△ 4 740	△ 3 878	△ 4 140	△ 5 959	△ 5 600
	前年同月差	△ 31 050	4 234	△ 3 946	△ 10 176	△ 4 965	△ 7 048	△ 5 901	△ 9 654	6 406
	// 増減率‰	△ 2.14	0.83	△ 4.68	△ 7.24	△ 2.75	△ 5.94	△ 5.24	△ 5.71	4.57

資料：統計調査課

注(1) 平成19・20・21・23年の人口は各県の推計人口である。(10月1日現在)

(2) 平成22年の人口は国勢調査による。(10月1日現在)

(3) 各月の人口は、平成22年国勢調査を基礎とした、各県の推計人口である。(各月1日現在)

(4) ‰：パーミル(千分率)

3 佐賀県の世帯数及び人口

(単位:世帯、人)

年 月	世帯数	人 口			自 然 動 態			社 会 動 態		
		計	男	女	出 生	死 亡	増 減	県外転入	県外転出	増 減
平成 20 年	295 425	855 676	402 463	453 213	7 916	9 105	△ 1 189	19 583	21 923	△ 2 340
21	297 429	852 825	401 041	451 784	7 533	8 819	△ 1 286	19 480	21 045	△ 1 565
22	295 038	849 788	400 136	449 652	7 606	9 096	△ 1 490	17 868	19 223	△ 1 355
23	297 524	846 922	398 747	448 175	7 771	9 513	△ 1 742	18 311	19 435	△ 1 124
24	299 776	843 505	397 209	446 296	7 424	9 485	△ 2 061	17 628	18 984	△ 1 356
平成24年 4月	297 734	843 492	396 943	446 549	642	815	△ 173	3 068	5 347	△ 2 279
5	299 252	844 197	397 381	446 816	600	731	△ 131	3 027	2 191	836
6	299 533	844 043	397 372	446 671	666	797	△ 131	1 305	1 328	△ 23
7	299 663	843 916	397 312	446 604	609	667	△ 58	1 019	1 088	△ 69
8	299 622	843 812	397 332	446 480	610	791	△ 181	1 408	1 331	77
9	299 689	843 769	397 325	446 444	623	756	△ 133	1 399	1 309	90
10	299 776	843 505	397 209	446 296	595	732	△ 137	1 043	1 170	△ 127
11	300 054	843 554	397 270	446 284	684	821	△ 137	1 339	1 153	186
12	300 134	843 302	397 132	446 170	629	839	△ 210	967	1 009	△ 42
平成25年 1月	300 300	843 279	397 168	446 111	600	873	△ 273	1 231	981	250
2	300 369	842 860	396 987	445 873	618	1 036	△ 418	1 017	1 018	△ 1
3	300 206	842 269	396 708	445 561	541	834	△ 293	1 117	1 415	△ 298
4	300 092	839 546	394 993	444 553	601	858	△ 257	3 115	5 581	△ 2 466
5	301 190	840 311	395 491	444 820	567	784	△ 217	3 234	2 252	982

資料：統計調査課

- (注) (1) 各年10月1日現在。各月1日現在。
 (2) 自然動態及び社会動態の数値は年間(前年10月1日～当年9月30日)または前月中のものである。
 (3) 平成22年の世帯数及び人口は国勢調査による。(10月1日現在)
 (4) 平成24年7月9日に住民基本台帳法の改正及び外国人登録制度の廃止が行われたことに伴い、従来別々に計上されていた日本人と外国人からなる世帯の世帯数を、7月中の世帯増減において調整した。

4 市町別世帯数及び人口

(平成25年 5月 1日現在)

(単位:世帯、人)

市町名	世帯数	人 口			自 然 動 態		社 会 動 態			
		計	男	女	出 生	死 亡	転 入		転 出	
							県 内	県 外	県 内	県 外
佐 賀 県	301 190	840 311	395 491	444 820	567	784	1 783	3 234	1 783	2 252
市 部 計	252 696	694 229	326 541	367 688	475	642	1 438	2 833	1 421	1 868
郡 部 計	48 494	146 082	68 950	77 132	92	142	345	401	362	384
佐賀市	92 313	235 919	111 104	124 815	152	190	515	1 235	431	635
唐津市	44 404	124 762	58 170	66 592	84	120	181	364	203	424
鳥栖市	27 072	71 417	33 916	37 501	50	55	154	572	131	286
多久市	7 133	20 569	9 511	11 058	12	29	37	23	36	37
伊万里市	19 782	56 227	26 754	29 473	47	44	82	162	83	129
武雄市	16 935	49 900	23 549	26 351	35	57	124	155	129	121
鹿島市	10 131	30 290	14 201	16 089	31	34	64	68	80	58
小城市	14 717	44 585	20 937	23 648	25	35	129	76	185	65
嬉野市	9 271	28 109	13 002	15 107	13	38	66	72	53	66
神埼市	10 938	32 451	15 397	17 054	26	40	86	106	90	47
神 埼 郡	5 615	16 323	7 995	8 328	18	8	46	65	51	55
吉野ヶ里町	5 615	16 323	7 995	8 328	18	8	46	65	51	55
三 養 基 郡	17 948	52 585	24 856	27 729	27	45	110	207	104	156
基山町	6 133	17 506	8 231	9 275	11	11	20	107	28	61
上峰町	3 238	9 438	4 482	4 956	6	7	43	31	31	37
みやき町	8 577	25 641	12 143	13 498	10	27	47	69	45	58
東 松 浦 郡	1 989	6 146	3 190	2 956	6	14	14	8	11	15
玄海町	1 989	6 146	3 190	2 956	6	14	14	8	11	15
西 松 浦 郡	6 944	20 489	9 521	10 968	16	20	29	54	46	61
有田町	6 944	20 489	9 521	10 968	16	20	29	54	46	61
杵 島 郡	13 076	41 164	18 998	22 166	21	41	122	57	126	73
大町町	2 622	6 997	3 180	3 817	2	13	18	13	22	6
江北町	3 156	9 552	4 482	5 070	9	8	34	19	33	21
白石町	7 298	24 615	11 336	13 279	10	20	70	25	71	46
藤 津 郡	2 922	9 375	4 390	4 985	4	14	24	10	24	24
太良町	2 922	9 375	4 390	4 985	4	14	24	10	24	24

資料：統計調査課

(注) (1) 自然動態及び社会動態の数値は前月中のものである。

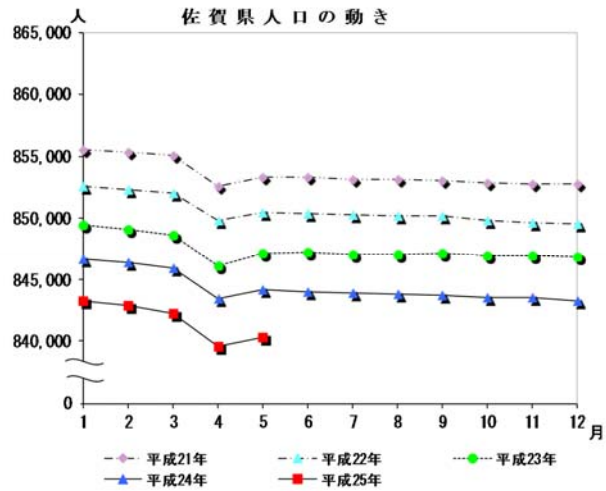
(2) 平成22年国勢調査による人口及び世帯数を基礎とし、動態の数値を加減して算出したものである。

I 佐賀県人口の動き

(単位:人)

月	平成21年	平成22年	平成23年	平成24年	平成25年
1	855,506	852,613	849,459	846,703	843,279
2	855,334	852,324	849,036	846,358	842,860
3	855,098	852,050	848,600	845,944	842,269
4	852,583	849,811	846,165	843,492	839,546
5	853,288	850,489	847,135	844,197	840,311
6	853,296	850,391	847,219	844,043	
7	853,171	850,306	847,001	843,916	
8	853,148	850,192	847,048	843,812	
9	853,010	850,211	847,163	843,769	
10	852,825	849,788	846,922	843,505	
11	852,805	849,675	846,945	843,554	
12	852,768	849,550	846,888	843,302	

(注)各月1日現在の人口である。

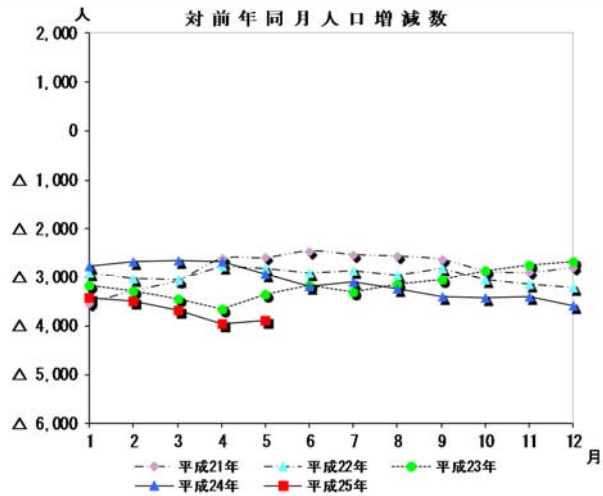


II 対前年同月人口増減数

(単位:人)

月	平成21年	平成22年	平成23年	平成24年	平成25年
1	△ 3,529	△ 2,893	△ 3,154	△ 2,756	△ 3,424
2	△ 3,269	△ 3,010	△ 3,288	△ 2,678	△ 3,498
3	△ 3,061	△ 3,048	△ 3,450	△ 2,656	△ 3,675
4	△ 2,610	△ 2,772	△ 3,646	△ 2,673	△ 3,946
5	△ 2,587	△ 2,799	△ 3,354	△ 2,938	△ 3,886
6	△ 2,448	△ 2,905	△ 3,172	△ 3,176	
7	△ 2,522	△ 2,865	△ 3,305	△ 3,085	
8	△ 2,556	△ 2,956	△ 3,144	△ 3,236	
9	△ 2,621	△ 2,799	△ 3,048	△ 3,394	
10	△ 2,851	△ 3,037	△ 2,866	△ 3,417	
11	△ 2,891	△ 3,130	△ 2,730	△ 3,391	
12	△ 2,785	△ 3,218	△ 2,662	△ 3,586	

(注)各月1日現在の対前年増減である。

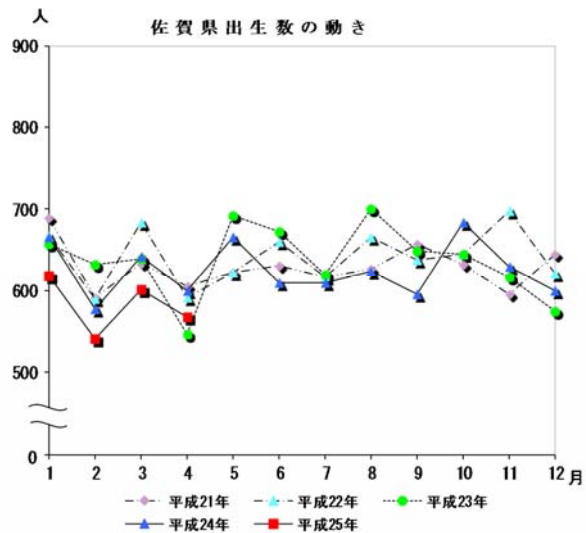


III 佐賀県出生数の動き

(単位:人)

月	平成21年	平成22年	平成23年	平成24年	平成25年
1	690	667	657	666	618
2	591	590	632	577	541
3	634	684	639	642	601
4	606	592	547	600	567
5	622	622	692	666	
6	631	660	673	609	
7	617	616	619	610	
8	627	666	700	623	
9	657	637	649	595	
10	632	644	644	684	
11	595	698	617	629	
12	645	621	575	600	
計	7,547	7,697	7,644	7,501	2,327

(注)各月1日から末日までの数値である。

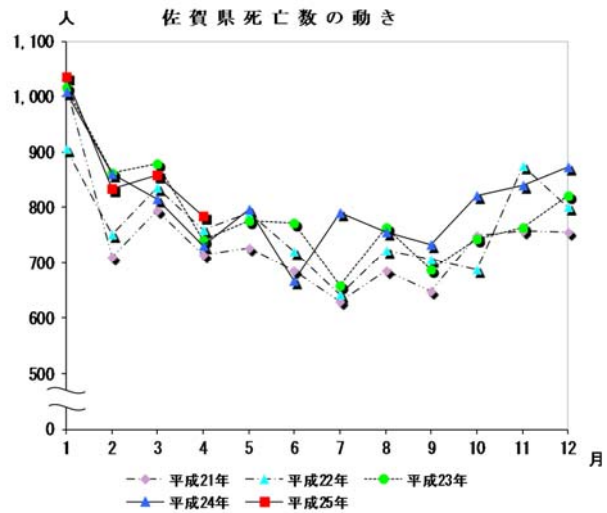


IV 佐賀県死亡数の動き

(単位:人)

月	平成21年	平成22年	平成23年	平成24年	平成25年
1	1,018	905	1,016	1,009	1,036
2	709	751	862	861	834
3	794	836	878	815	858
4	713	760	740	731	784
5	727	791	775	797	
6	686	720	771	667	
7	630	642	658	791	
8	686	723	763	756	
9	649	706	687	732	
10	749	687	742	821	
11	757	875	763	839	
12	756	801	821	873	
計	8,874	9,197	9,476	9,692	3,512

(注)各月1日から末日までの数値である。

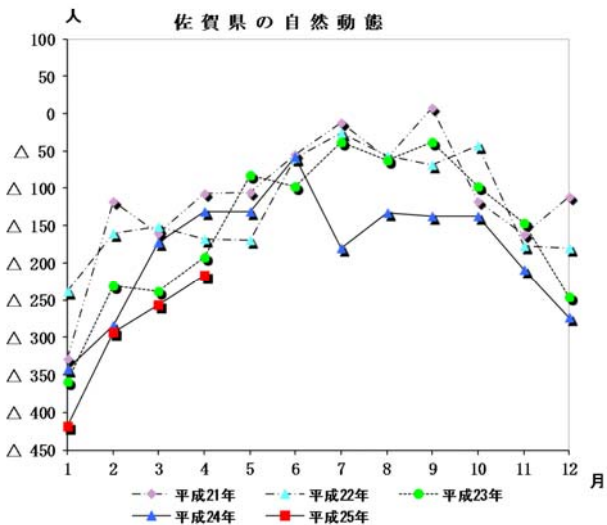


V 佐賀県の自然動態

(単位:人)

月	平成21年	平成22年	平成23年	平成24年	平成25年
1	△ 328	△ 238	△ 359	△ 343	△ 418
2	△ 118	△ 161	△ 230	△ 284	△ 293
3	△ 160	△ 152	△ 239	△ 173	△ 257
4	△ 107	△ 168	△ 193	△ 131	△ 217
5	△ 105	△ 169	△ 83	△ 131	
6	△ 55	△ 60	△ 98	△ 58	
7	△ 13	△ 26	△ 39	△ 181	
8	△ 59	△ 57	△ 63	△ 133	
9	8	△ 69	△ 38	△ 137	
10	△ 117	△ 43	△ 98	△ 137	
11	△ 162	△ 177	△ 146	△ 210	
12	△ 111	△ 180	△ 246	△ 273	
計	△ 1,327	△ 1,500	△ 1,832	△ 2,191	△ 1,185

(注)各月1日から末日までの数値である。

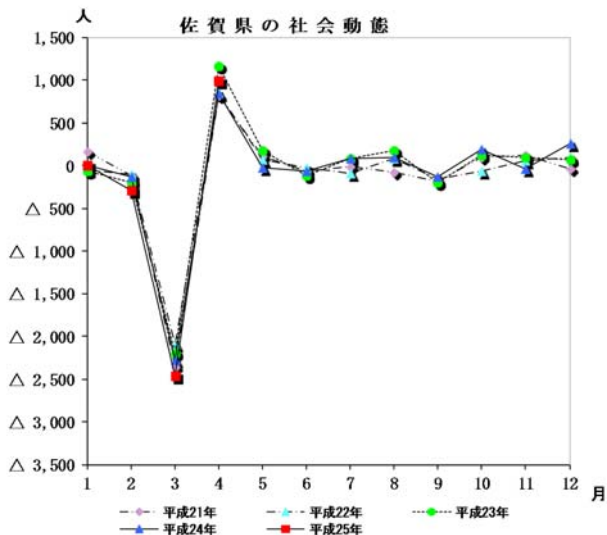


VI 佐賀県の社会動態

(単位:人)

月	平成21年	平成22年	平成23年	平成24年	平成25年
1	156	△ 51	△ 64	△ 2	△ 1
2	△ 118	△ 113	△ 206	△ 130	△ 298
3	△ 2,355	△ 2,087	△ 2,196	△ 2,279	△ 2,466
4	812	846	1,163	836	982
5	113	71	167	△ 23	
6	△ 70	△ 25	△ 120	△ 69	
7	△ 10	△ 88	86	77	
8	△ 79	76	178	90	
9	△ 193	△ 162	△ 203	△ 127	
10	97	△ 70	121	186	
11	125	52	89	△ 42	
12	△ 44	89	61	250	
計	△ 1,566	△ 1,462	△ 924	△ 1,233	△ 1,783

(注)各月1日から末日までの数値である。

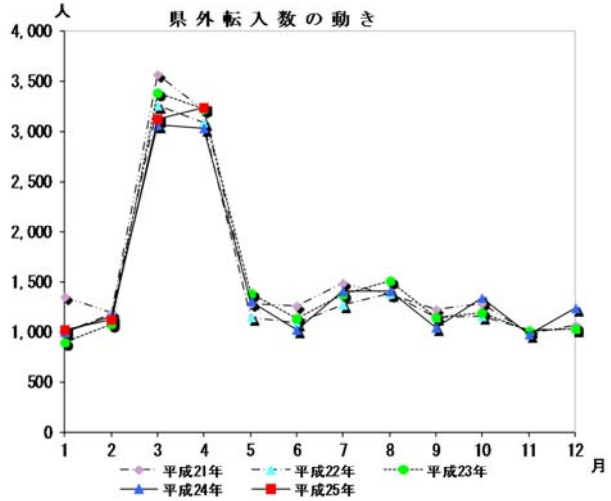


Ⅶ 県外転入数の動き

(単位:人)

月	平成21年	平成22年	平成23年	平成24年	平成25年
1	1,342	993	898	997	1,017
2	1,188	1,177	1,075	1,150	1,117
3	3,564	3,258	3,379	3,068	3,115
4	3,214	3,084	3,227	3,027	3,234
5	1,284	1,139	1,377	1,305	
6	1,251	1,088	1,127	1,019	
7	1,483	1,263	1,374	1,408	
8	1,375	1,386	1,502	1,399	
9	1,218	1,147	1,147	1,043	
10	1,281	1,154	1,185	1,339	
11	989	1,018	1,003	967	
12	1,063	1,033	1,024	1,231	
計	19,252	17,740	18,318	17,953	8,483

(注)各月1日から末日までの数値である。

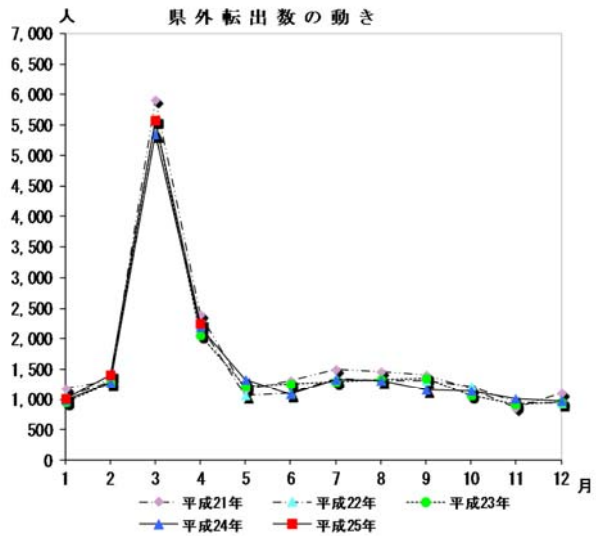


Ⅷ 県外転出数の動き

(単位:人)

月	平成21年	平成22年	平成23年	平成24年	平成25年
1	1,186	1,044	962	999	1,018
2	1,306	1,290	1,281	1,280	1,415
3	5,919	5,345	5,575	5,347	5,581
4	2,402	2,238	2,064	2,191	2,252
5	1,171	1,068	1,210	1,328	
6	1,321	1,113	1,247	1,088	
7	1,493	1,351	1,288	1,331	
8	1,454	1,310	1,324	1,309	
9	1,411	1,309	1,350	1,170	
10	1,184	1,224	1,064	1,153	
11	864	966	914	1,009	
12	1,107	944	963	981	
計	20,818	19,202	19,242	19,186	10,266

(注)各月1日から末日までの数値である。



Ⅸ 佐賀県世帯数の動き

(単位:世帯)

月	平成21年	平成22年	平成23年	平成24年	平成25年
1	295,773	297,740	295,423	297,915	300,300
2	295,872	297,796	295,454	297,895	300,369
3	295,862	297,734	295,393	297,822	300,206
4	295,559	297,569	295,269	297,734	300,092
5	296,864	298,788	296,607	299,252	301,190
6	297,098	298,989	296,937	299,533	
7	297,205	299,108	297,027	299,663	
8	297,297	299,293	297,349	299,622	
9	297,385	299,543	297,545	299,689	
10	297,429	295,038	297,524	299,776	
11	297,616	295,225	297,764	300,054	
12	297,781	295,329	297,873	300,134	

(注1)各月1日現在の世帯数である。

(注2)平成24年7月9日に住民基本台帳法の改正及び外国人登録制度の廃止が行われたことに伴い、従来別々に計上されていた日本人と外国人からなる世帯の世帯数を、7月中の世帯増減において調整した。

