

平成22年国勢調査確定値を基礎とした人口及び世帯数

1 佐賀県の推計人口（平成25年6月1日現在）

◆ 推計人口と世帯数

推計人口は、840,116人（男395,466人：女444,650人）で、前月と比較すると195人の減少、前年同月と比較すると3,927人の減少となっている。

また、世帯数は、301,404世帯で、前月と比較すると214世帯の増加、前年同月と比較すると1,871世帯の増加となっている。

項目	推計人口			世帯数
	総数	男	女	
25年6月1日現在（人、世帯）	840,116	395,466	444,650	301,404
25年5月1日現在（人、世帯）	840,311	395,491	444,820	301,190
対前月増減（人、世帯）	△195	△25	△170	214
対前月増減率（‰：千分率）	△0.23	△0.06	△0.38	0.71
24年6月1日現在（人、世帯）	844,043	397,372	446,671	299,533
対前年同月増減（人、世帯）	△3,927	△1,906	△2,021	1,871
対前年同月増減率（‰：千分率）	△4.65	△4.80	△4.52	6.25

◆ 市町別人口増減（対前月比）

3市4町で増加
7市6町で減少

※ ‰：パーミル（千分率）

順位	増加数（率）上位				減少数（率）上位			
	増加数（人）		増加率（‰）		減少数（人）		減少率（‰）	
	市町名		市町名		市町名		市町名	
1	鳥栖市	72	玄海町	1.30	唐津市	△113	多久市	△1.56
2	佐賀市	61	江北町	1.26	嬉野市	△43	嬉野市	△1.53
3	伊万里市	13	鳥栖市	1.01	多久市	△32	太良町	△1.28
4	江北町	12	佐賀市	0.26	有田町	△24	基山町	△1.20
5	玄海町	8	伊万里市	0.23	武雄市	△23	有田町	△1.17

5月の人口増減の要因をみると、自然動態（出生－死亡）は162人の減少、社会動態（県外転入－県外転出）は33人の減少となっている。

項目		総数	男	女	項目		総数	男	女
自然動態	出生数（人）	641	334	307	社会動態	県外転入（人）	1,216	653	563
	死亡数（人）	803	374	429		県外転出（人）	1,249	638	611
	増減数（人）	△162	△40	△122		増減数（人）	△33	15	△48
	出生率（‰）	0.76	0.84	0.69		県外転入率（‰）	1.45	1.65	1.27
	死亡率（‰）	0.96	0.95	0.96		県外転出率（‰）	1.49	1.61	1.37
	増減率（‰）	△0.19	△0.10	△0.27		増減率（‰）	△0.04	0.04	△0.11

※ ‰：パーミル（千分率）

【利用上の注意】

- ◎ 推計人口は、平成22年国勢調査による確定値を基礎とし、これに住民基本台帳法の規定に基づき、市町が作成する住民票の毎月の登録増減数（人口移動分）を加減して算出したもので、次の式によって算出している。
 毎月1日現在の推計人口＝平成22年国勢調査確定値人口＋前月末日までの人口移動〔（出生人口－死亡人口）＋（転入人口－転出人口）〕
- ◎ 世帯数は、次の式によって算出している。
 毎月1日現在の世帯数＝平成22年国勢調査確定値世帯数＋前月末日までの移動世帯数

2 九州各県の人口

(単位:人)

年	月	総数	福岡県	佐賀県	長崎県	熊本県	大分県	宮崎県	鹿児島県	沖縄県
平成	19年	14 653 105	5 059 071	859 205	1 453 740	1 828 288	1 204 772	1 142 636	1 731 639	1 373 754
	20	14 615 536	5 060 711	855 676	1 441 451	1 822 155	1 201 715	1 136 288	1 719 832	1 377 708
	21	14 593 965	5 066 856	852 825	1 432 236	1 815 985	1 197 220	1 132 025	1 711 089	1 385 729
	22	14 596 783	5 071 968	849 788	1 426 779	1 817 426	1 196 529	1 135 233	1 706 242	1 392 818
	23	14 580 006	5 080 308	846 922	1 417 282	1 812 502	1 191 488	1 130 912	1 698 659	1 401 933
平成24年	4月	14 532 244	5 071 623	843 492	1 406 076	1 806 134	1 185 823	1 126 639	1 690 730	1 401 727
	5	14 555 247	5 081 901	844 197	1 410 332	1 808 036	1 186 994	1 126 765	1 691 286	1 405 736
	6	14 555 613	5 082 840	844 043	1 409 875	1 807 662	1 186 703	1 126 589	1 691 033	1 406 868
	7	14 553 960	5 083 050	843 916	1 409 145	1 807 260	1 186 270	1 126 283	1 690 503	1 407 533
	8	14 553 604	5 083 999	843 812	1 408 286	1 807 053	1 186 029	1 126 194	1 690 198	1 408 033
	9	14 555 906	5 085 519	843 769	1 408 086	1 807 273	1 185 901	1 126 051	1 690 122	1 409 185
	10	14 555 368	5 085 368	843 505	1 407 904	1 807 201	1 185 830	1 125 909	1 689 511	1 410 140
	11	14 559 810	5 088 063	843 554	1 407 543	1 807 997	1 185 668	1 125 952	1 689 690	1 411 343
	12	14 559 064	5 088 480	843 302	1 406 959	1 807 798	1 185 179	1 125 902	1 689 291	1 412 153
平成25年	1月	14 556 324	5 087 581	843 279	1 406 369	1 807 434	1 184 399	1 125 658	1 688 848	1 412 756
	2	14 552 092	5 086 711	842 860	1 405 631	1 806 597	1 183 572	1 125 234	1 688 005	1 413 482
	3	14 546 206	5 085 389	842 269	1 404 340	1 805 909	1 182 653	1 124 878	1 687 035	1 413 733
	4	14 501 195	5 075 857	839 546	1 395 900	1 801 169	1 178 775	1 120 738	1 681 076	1 408 134
	5	14 525 928	5 087 484	840 311	1 399 449	1 802 296	1 180 197	1 121 388	1 681 910	1 412 893
	前月差	24 733	11 627	765	3 549	1 127	1 422	650	834	4 759
	前年同月差	△ 29 319	5 583	△ 3 886	△ 10 883	△ 5 740	△ 6 797	△ 5 377	△ 9 376	7 157
	〃増減率‰	△ 2.01	1.10	△ 4.60	△ 7.72	△ 3.17	△ 5.73	△ 4.77	△ 5.54	5.09

資料：統計調査課

注(1) 平成19・20・21・23年の人口は各県の推計人口である。(10月1日現在)

(2) 平成22年の人口は国勢調査による。(10月1日現在)

(3) 各月の人口は、平成22年国勢調査を基礎とした、各県の推計人口である。(各月1日現在)

(4) ‰：パーミル(千分率)

3 佐賀県の世帯数及び人口

(単位:世帯、人)

年 月	世帯数	人 口			自 然 動 態				社 会 動 態			
		計	男	女	出 生	死 亡	増 減	県外転入	県外転出	増 減		
平成 20 年	295 425	855 676	402 463	453 213	7 916	9 105	△ 1 189	19 583	21 923	△ 2 340		
21	297 429	852 825	401 041	451 784	7 533	8 819	△ 1 286	19 480	21 045	△ 1 565		
22	295 038	849 788	400 136	449 652	7 606	9 096	△ 1 490	17 868	19 223	△ 1 355		
23	297 524	846 922	398 747	448 175	7 771	9 513	△ 1 742	18 311	19 435	△ 1 124		
24	299 776	843 505	397 209	446 296	7 424	9 485	△ 2 061	17 628	18 984	△ 1 356		
平成24年 5月	299 252	844 197	397 381	446 816	600	731	△ 131	3 027	2 191	836		
6	299 533	844 043	397 372	446 671	666	797	△ 131	1 305	1 328	△ 23		
7	299 663	843 916	397 312	446 604	609	667	△ 58	1 019	1 088	△ 69		
8	299 622	843 812	397 332	446 480	610	791	△ 181	1 408	1 331	77		
9	299 689	843 769	397 325	446 444	623	756	△ 133	1 399	1 309	90		
10	299 776	843 505	397 209	446 296	595	732	△ 137	1 043	1 170	△ 127		
11	300 054	843 554	397 270	446 284	684	821	△ 137	1 339	1 153	186		
12	300 134	843 302	397 132	446 170	629	839	△ 210	967	1 009	△ 42		
平成25年 1月	300 300	843 279	397 168	446 111	600	873	△ 273	1 231	981	250		
2	300 369	842 860	396 987	445 873	618	1 036	△ 418	1 017	1 018	△ 1		
3	300 206	842 269	396 708	445 561	541	834	△ 293	1 117	1 415	△ 298		
4	300 092	839 546	394 993	444 553	601	858	△ 257	3 115	5 581	△ 2 466		
5	301 190	840 311	395 491	444 820	567	784	△ 217	3 234	2 252	982		
6	301 404	840 116	395 466	444 650	641	803	△ 162	1 216	1 249	△ 33		

資料：統計調査課

- (注) (1) 各年10月1日現在。各月1日現在。
 (2) 自然動態及び社会動態の数値は年間(前年10月1日～当年9月30日)または前月中のものである。
 (3) 平成22年の世帯数及び人口は国勢調査による。(10月1日現在)
 (4) 平成24年7月9日に住民基本台帳法の改正及び外国人登録制度の廃止が行われたことに伴い、従来別々に計上されていた日本人と外国人からなる世帯の世帯数を、7月中の世帯増減において調整した。

4 市町別世帯数及び人口

(平成25年 6月 1日現在)

(単位:世帯、人)

市町名	世帯数	人 口			自 然 動 態		社 会 動 態			
		計	男	女	出 生	死 亡	転 入		転 出	
							県 内	県 外	県 内	県 外
佐 賀 県	301 404	840 116	395 466	444 650	641	803	765	1 216	765	1 249
市 部 計	252 892	694 115	326 542	367 573	546	653	595	1 018	596	1 024
郡 部 計	48 512	146 001	68 924	77 077	95	150	170	198	169	225
佐賀市	92 463	235 980	111 161	124 819	181	217	197	394	169	325
唐津市	44 378	124 649	58 135	66 514	92	151	40	119	41	172
鳥栖市	27 118	71 489	33 954	37 535	70	51	56	230	41	192
多久市	7 125	20 537	9 495	11 042	12	25	11	14	29	15
伊万里市	19 802	56 240	26 761	29 479	63	51	36	85	37	83
武雄市	16 946	49 877	23 534	26 343	35	49	65	59	54	79
鹿島市	10 134	30 272	14 190	16 082	20	20	41	22	56	25
小城市	14 716	44 570	20 935	23 635	31	25	62	41	73	51
嬉野市	9 265	28 066	12 979	15 087	16	35	28	30	45	37
神埼市	10 945	32 435	15 398	17 037	26	29	59	24	51	45
神 埼 郡	5 609	16 305	7 987	8 318	13	12	16	25	37	23
吉野ヶ里町	5 609	16 305	7 987	8 318	13	12	16	25	37	23
三 養 基 郡	17 958	52 559	24 859	27 700	33	43	54	75	43	102
基山町	6 128	17 485	8 225	9 260	9	10	9	39	11	57
上峰町	3 237	9 429	4 482	4 947	9	11	22	4	17	16
みやき町	8 593	25 645	12 152	13 493	15	22	23	32	15	29
東 松 浦 郡	2 006	6 154	3 203	2 951	3	11	8	25	6	11
玄海町	2 006	6 154	3 203	2 951	3	11	8	25	6	11
西 松 浦 郡	6 929	20 465	9 498	10 967	11	23	12	29	15	38
有田町	6 929	20 465	9 498	10 967	11	23	12	29	15	38
杵 島 郡	13 090	41 155	18 991	22 164	31	48	74	31	57	40
大町町	2 622	6 998	3 180	3 818	5	14	13	8	5	6
江北町	3 161	9 564	4 484	5 080	11	9	28	11	22	7
白石町	7 307	24 593	11 327	13 266	15	25	33	12	30	27
藤 津 郡	2 920	9 363	4 386	4 977	4	13	6	13	11	11
太良町	2 920	9 363	4 386	4 977	4	13	6	13	11	11

資料：統計調査課

(注) (1) 自然動態及び社会動態の数値は前月中のものである。

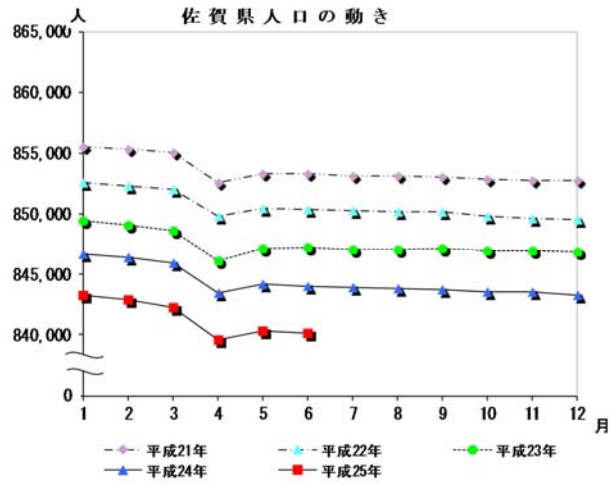
(2) 平成22年国勢調査による人口及び世帯数を基礎とし、動態の数値を加減して算出したものである。

I 佐賀県人口の動き

(単位:人)

月	平成21年	平成22年	平成23年	平成24年	平成25年
1	855,506	852,613	849,459	846,703	843,279
2	855,334	852,324	849,036	846,358	842,860
3	855,098	852,050	848,600	845,944	842,269
4	852,583	849,811	846,165	843,492	839,546
5	853,288	850,489	847,135	844,197	840,311
6	853,296	850,391	847,219	844,043	840,116
7	853,171	850,306	847,001	843,916	
8	853,148	850,192	847,048	843,812	
9	853,010	850,211	847,163	843,769	
10	852,825	849,788	846,922	843,505	
11	852,805	849,675	846,945	843,554	
12	852,768	849,550	846,888	843,302	

(注)各月1日現在の人口である。

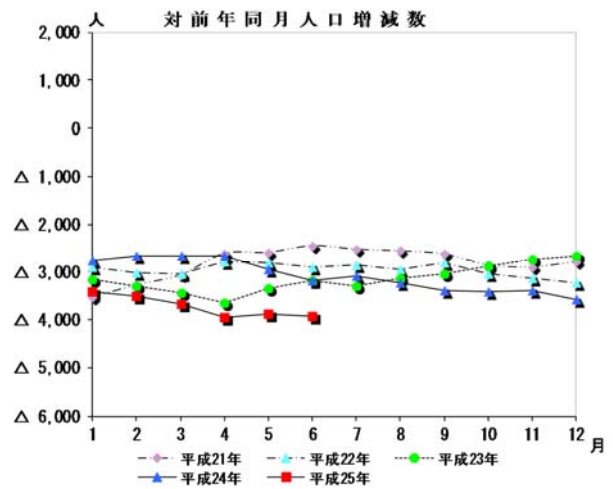


II 対前年同月人口増減数

(単位:人)

月	平成21年	平成22年	平成23年	平成24年	平成25年
1	△ 3,529	△ 2,893	△ 3,154	△ 2,756	△ 3,424
2	△ 3,269	△ 3,010	△ 3,288	△ 2,678	△ 3,498
3	△ 3,061	△ 3,048	△ 3,450	△ 2,656	△ 3,675
4	△ 2,610	△ 2,772	△ 3,646	△ 2,673	△ 3,946
5	△ 2,587	△ 2,799	△ 3,354	△ 2,938	△ 3,886
6	△ 2,448	△ 2,905	△ 3,172	△ 3,176	△ 3,927
7	△ 2,522	△ 2,865	△ 3,305	△ 3,085	
8	△ 2,556	△ 2,956	△ 3,144	△ 3,236	
9	△ 2,621	△ 2,799	△ 3,048	△ 3,394	
10	△ 2,851	△ 3,037	△ 2,866	△ 3,417	
11	△ 2,891	△ 3,130	△ 2,730	△ 3,391	
12	△ 2,785	△ 3,218	△ 2,662	△ 3,586	

(注)各月1日現在の対前年増減である。

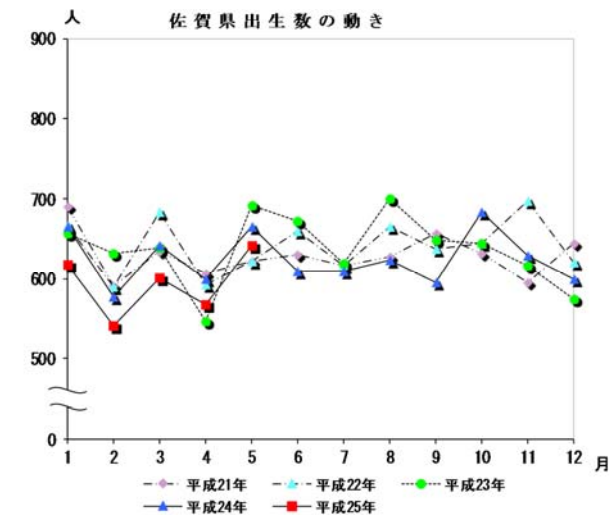


III 佐賀県出生数の動き

(単位:人)

月	平成21年	平成22年	平成23年	平成24年	平成25年
1	690	667	657	666	618
2	591	590	632	577	541
3	634	684	639	642	601
4	606	592	547	600	567
5	622	622	692	666	641
6	631	660	673	609	
7	617	616	619	610	
8	627	666	700	623	
9	657	637	649	595	
10	632	644	644	684	
11	595	698	617	629	
12	645	621	575	600	
計	7,547	7,697	7,644	7,501	2,968

(注)各月1日から末日までの数値である。

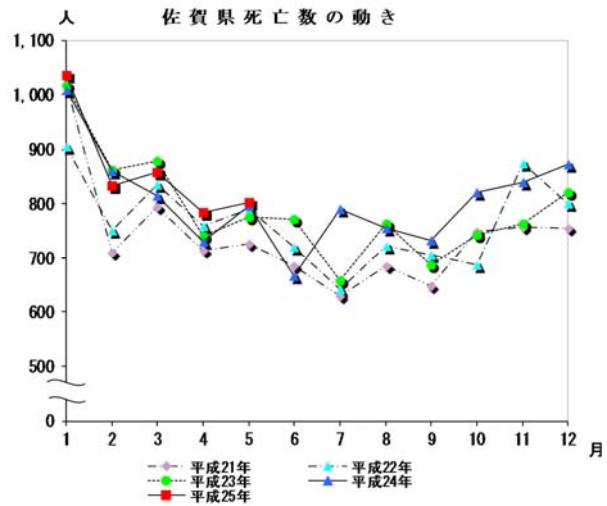


IV 佐賀県死亡数の動き

(単位:人)

月	平成21年	平成22年	平成23年	平成24年	平成25年
1	1,018	905	1,016	1,009	1,036
2	709	751	862	861	834
3	794	836	878	815	858
4	713	760	740	731	784
5	727	791	775	797	803
6	686	720	771	667	
7	630	642	658	791	
8	686	723	763	756	
9	649	706	687	732	
10	749	687	742	821	
11	757	875	763	839	
12	756	801	821	873	
計	8,874	9,197	9,476	9,692	4,315

(注)各月1日から末日までの数値である。

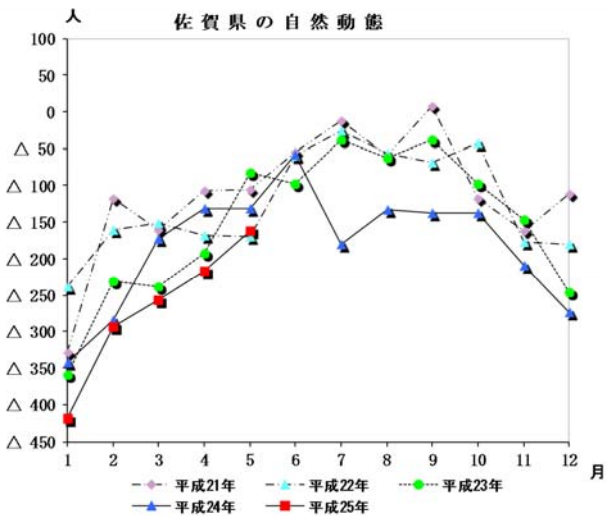


V 佐賀県の自然動態

(単位:人)

月	平成21年	平成22年	平成23年	平成24年	平成25年
1	△ 328	△ 238	△ 359	△ 343	△ 418
2	△ 118	△ 161	△ 230	△ 284	△ 293
3	△ 160	△ 152	△ 239	△ 173	△ 257
4	△ 107	△ 168	△ 193	△ 131	△ 217
5	△ 105	△ 169	△ 83	△ 131	△ 162
6	△ 55	△ 60	△ 98	△ 58	
7	△ 13	△ 26	△ 39	△ 181	
8	△ 59	△ 57	△ 63	△ 133	
9	8	△ 69	△ 38	△ 137	
10	△ 117	△ 43	△ 98	△ 137	
11	△ 162	△ 177	△ 146	△ 210	
12	△ 111	△ 180	△ 246	△ 273	
計	△ 1,327	△ 1,500	△ 1,832	△ 2,191	△ 1,347

(注)各月1日から末日までの数値である。

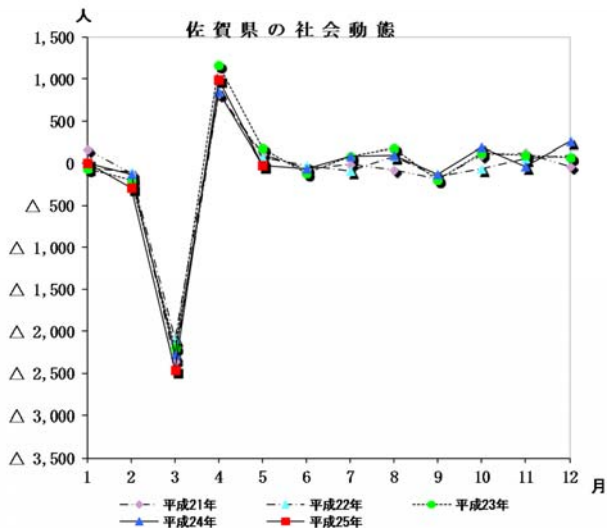


VI 佐賀県の社会動態

(単位:人)

月	平成21年	平成22年	平成23年	平成24年	平成25年
1	156	△ 51	△ 64	△ 2	△ 1
2	△ 118	△ 113	△ 206	△ 130	△ 298
3	△ 2,355	△ 2,087	△ 2,196	△ 2,279	△ 2,466
4	812	846	1,163	836	982
5	113	71	167	△ 23	△ 33
6	△ 70	△ 25	△ 120	△ 69	
7	△ 10	△ 88	86	77	
8	△ 79	76	178	90	
9	△ 193	△ 162	△ 203	△ 127	
10	97	△ 70	121	186	
11	125	52	89	△ 42	
12	△ 44	89	61	250	
計	△ 1,566	△ 1,462	△ 924	△ 1,233	△ 1,816

(注)各月1日から末日までの数値である。

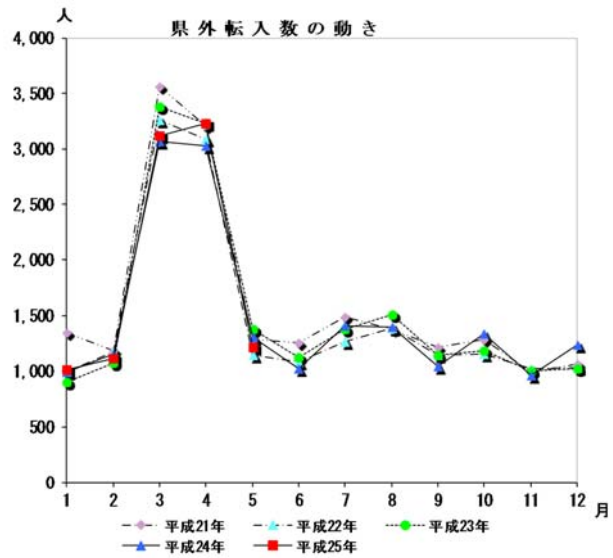


Ⅶ 県外転入数の動き

(単位:人)

月	平成21年	平成22年	平成23年	平成24年	平成25年
1	1,342	993	898	997	1,017
2	1,188	1,177	1,075	1,150	1,117
3	3,564	3,258	3,379	3,068	3,115
4	3,214	3,084	3,227	3,027	3,234
5	1,284	1,139	1,377	1,305	1,216
6	1,251	1,088	1,127	1,019	
7	1,483	1,263	1,374	1,408	
8	1,375	1,386	1,502	1,399	
9	1,218	1,147	1,147	1,043	
10	1,281	1,154	1,185	1,339	
11	989	1,018	1,003	967	
12	1,063	1,033	1,024	1,231	
計	19,252	17,740	18,318	17,953	9,699

(注)各月1日から末日までの数値である。

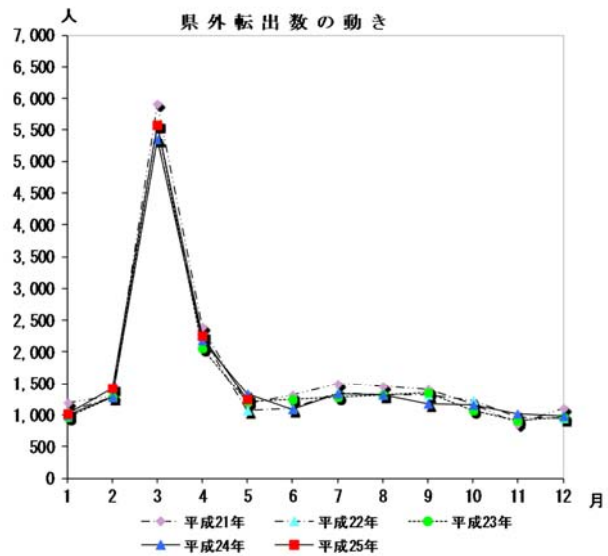


Ⅷ 県外転出数の動き

(単位:人)

月	平成21年	平成22年	平成23年	平成24年	平成25年
1	1,186	1,044	962	999	1,018
2	1,306	1,290	1,281	1,280	1,415
3	5,919	5,345	5,575	5,347	5,581
4	2,402	2,238	2,064	2,191	2,252
5	1,171	1,068	1,210	1,328	1,249
6	1,321	1,113	1,247	1,088	
7	1,493	1,351	1,288	1,331	
8	1,454	1,310	1,324	1,309	
9	1,411	1,309	1,350	1,170	
10	1,184	1,224	1,064	1,153	
11	864	966	914	1,009	
12	1,107	944	963	981	
計	20,818	19,202	19,242	19,186	11,515

(注)各月1日から末日までの数値である。



Ⅸ 佐賀県世帯数の動き

(単位:世帯)

月	平成21年	平成22年	平成23年	平成24年	平成25年
1	295,773	297,740	295,423	297,915	300,300
2	295,872	297,796	295,454	297,895	300,369
3	295,862	297,734	295,393	297,822	300,206
4	295,559	297,569	295,269	297,734	300,092
5	296,864	298,788	296,607	299,252	301,190
6	297,098	298,989	296,937	299,533	301,404
7	297,205	299,108	297,027	299,663	
8	297,297	299,293	297,349	299,622	
9	297,385	299,543	297,545	299,689	
10	297,429	295,038	297,524	299,776	
11	297,616	295,225	297,764	300,054	
12	297,781	295,329	297,873	300,134	

(注1)各月1日現在の世帯数である。

(注2)平成24年7月9日に住民基本台帳法の改正及び外国人登録制度の廃止が行われたことに伴い、従来別々に計上されていた日本人と外国人からなる世帯の世帯数を、7月中の世帯増減において調整した。

