

平成22年国勢調査確定値を基礎とした人口及び世帯数

1 佐賀県の推計人口（平成26年1月1日現在）

◆ 推計人口と世帯数

推計人口は、839,171人（男 395,193人：女 443,978人）で、前月と比較すると337人の減少、前年同月と比較すると4,108人の減少となっている。

また、世帯数は、302,218世帯で、前月と比較すると74世帯の減少、前年同月と比較すると1,918世帯の増加となっている。

項目	推 計 人 口			世 帯 数
	総 数	男	女	
26年1月1日現在（人、世帯）	<u>839,171</u>	<u>395,193</u>	<u>443,978</u>	<u>302,218</u>
25年12月1日現在（人、世帯）	839,508	395,382	444,126	302,292
対前月増減（人、世帯）	<u>△337</u>	<u>△189</u>	<u>△148</u>	<u>△74</u>
対前月増減率（%：千分率）	<u>△0.40</u>	<u>△0.48</u>	<u>△0.33</u>	<u>△0.24</u>
25年1月1日現在（人、世帯）	843,279	397,168	446,111	300,300
対前年同月増減（人、世帯）	<u>△4,108</u>	<u>△1,975</u>	<u>△2,133</u>	<u>1,918</u>
対前年同月増減率（%：千分率）	<u>△4.87</u>	<u>△4.97</u>	<u>△4.78</u>	<u>6.39</u>

12月の人口増減の要因をみると、自然動態（出生－死亡）は266人の減少、社会動態（県外転入－県外転出）は71人の減少となっている。

項目		総数	男	女	項目		総数	男	女
自然動態	出生数（人）	<u>617</u>	<u>305</u>	<u>312</u>	社会動態	県外転入（人）	1,028	525	503
	死亡数（人）	<u>883</u>	<u>418</u>	<u>465</u>		県外転出（人）	1,099	601	498
	増減数（人）	<u>△266</u>	<u>△113</u>	<u>△153</u>		増減数（人）	<u>△71</u>	<u>△76</u>	<u>5</u>
	出生率（‰）	0.73	0.77	0.70		県外転入率（‰）	1.22	1.33	1.13
	死亡率（‰）	<u>1.05</u>	<u>1.06</u>	<u>1.05</u>		県外転出率（‰）	1.31	1.52	1.12
	増減率（‰）	<u>△0.32</u>	<u>△0.29</u>	<u>△0.34</u>		増減率（‰）	<u>△0.08</u>	<u>△0.19</u>	<u>0.01</u>

※ %：パーミル（千分率）

◆ 市町別人口増減（対前月比）

1市2町で増加
9市8町で減少

※ %：パーミル（千分率）

順位	増加数（率）上位				減少数（率）上位			
	増加数（人）		増加率（‰）		減少数（人）		減少率（‰）	
	市 町 名		市 町 名		市 町 名		市 町 名	
1	小 城 市	26	基 山 町	1.08	佐 賀 市	△ 92	多 久 市	△ 2.06
2	基 山 町	19	小 城 市	0.58	唐 津 市	△ 67	有 田 町	△ 1.66
3	吉野ヶ里町	9	吉野ヶ里町	0.55	多 久 市	△ 42	大 町 町	△ 1.43
4					有 田 町	△ 34	玄 海 町	△ 1.31
5					伊 万 里 市	<u>△ 31</u>	白 石 町	△ 0.90

◆ 年齢3区分別人口

項目	年少人口 (0～14歳人口) (人)	人口に 占める割合 (%)	生産年齢人口 (15～64歳人口) (人)	人口に 占める割合 (%)	老 齢 人 口 (65歳以上人口) (人)	人口に 占める割合 (%)
総数	<u>119,264</u>	14.21	497,364	59.27	<u>219,504</u>	26.16
男	<u>61,116</u>	15.46	243,336	61.57	<u>88,898</u>	<u>22.49</u>
女	<u>58,148</u>	13.10	254,028	57.22	<u>130,606</u>	29.42

※ 推計人口には年齢不詳が含まれているため、年齢3区分別人口の合計とは合致しない。

【利用上の注意】

◎ 推計人口は、平成22年国勢調査による確定値を基礎とし、これに住民基本台帳法の規定に基づき、市町が作成する住民票の毎月の登録増減数（人口移動分）を加減して算出したもので、次の式によって算出している。
毎月1日現在の推計人口＝平成22年国勢調査確定値人口＋前月末日までの人口移動
〔（出生人口－死亡人口）＋（転入人口－転出人口）〕

ただし、県内転出人口は転入先の市町報告書の県内転入人口により算出したものである。

◎ 世帯数は、次の式によって算出している。

毎月1日現在の世帯数＝平成22年国勢調査確定値世帯数＋前月末日までの移動世帯数

2 九州各県の人口

(単位:人)

年	月	総数	福岡県	佐賀県	長崎県	熊本県	大分県	宮崎県	鹿児島県	沖縄県
平成	20年	14 615 536	5 060 711	855 676	1 441 451	1 822 155	1 201 715	1 136 288	1 719 832	1 377 708
	21	14 593 965	5 066 856	852 825	1 432 236	1 815 985	1 197 220	1 132 025	1 711 089	1 385 729
	22	14 596 783	5 071 968	849 788	1 426 779	1 817 426	1 196 529	1 135 233	1 706 242	1 392 818
	23	14 580 006	5 080 308	846 922	1 417 282	1 812 502	1 191 488	1 130 912	1 698 659	1 401 933
	24	14 555 368	5 085 368	843 505	1 407 904	1 807 201	1 185 830	1 125 909	1 689 511	1 410 140
平成24年	11月	14 559 810	5 088 063	843 554	1 407 543	1 807 997	1 185 668	1 125 952	1 689 690	1 411 343
	12	14 559 064	5 088 480	843 302	1 406 959	1 807 798	1 185 179	1 125 902	1 689 291	1 412 153
平成25年	1月	14 556 324	5 087 581	843 279	1 406 369	1 807 434	1 184 399	1 125 658	1 688 848	1 412 756
	2	14 552 092	5 086 711	842 860	1 405 631	1 806 597	1 183 572	1 125 234	1 688 005	1 413 482
	3	14 546 206	5 085 389	842 269	1 404 340	1 805 909	1 182 653	1 124 878	1 687 035	1 413 733
	4	14 501 195	5 075 857	839 546	1 395 900	1 801 169	1 178 775	1 120 738	1 681 076	1 408 134
	5	14 525 928	5 087 484	840 311	1 399 449	1 802 296	1 180 197	1 121 388	1 681 910	1 412 893
	6	14 525 622	5 088 483	840 116	1 398 707	1 801 918	1 179 894	1 121 209	1 681 572	1 413 723
	7	14 522 439	5 087 943	839 910	1 397 881	1 801 528	1 179 407	1 120 708	1 680 852	1 414 210
	8	14 524 693	5 090 151	839 887	1 397 349	1 801 854	1 179 126	1 120 753	1 680 743	1 414 883
	9	14 524 717	5 090 497	839 834	1 396 930	1 801 702	1 178 688	1 120 743	1 680 580	1 415 796
	10	14 524 614	5 090 712	839 615	1 396 461	1 801 495	1 178 775	1 120 650	1 680 319	1 416 587
	11	14 527 501	5 093 140	839 544	1 396 420	1 801 367	1 178 372	1 120 774	1 680 113	1 417 771
	12	14 526 036	5 092 851	839 508	1 395 847	1 801 042	1 177 900	1 120 524	1 679 666	1 418 698
	前月差	△ 1 465	△ 289	△ 36	△ 573	△ 325	△ 472	△ 250	△ 447	927
	前年同月差	△ 33 028	4 371	△ 3 794	△ 11 112	△ 6 756	△ 7 279	△ 5 378	△ 9 625	6 545
	// 増減率‰	△ 2.27	0.86	△ 4.50	△ 7.90	△ 3.74	△ 6.14	△ 4.78	△ 5.70	4.63

資料：統計調査課

注（１）平成20・21・23・24年の人口は各県の推計人口である。（10月1日現在）

（２）平成22年の人口は国勢調査による。（10月1日現在）

（３）各月の人口は、平成22年国勢調査を基礎とした、各県の推計人口である。（各月1日現在）

（４）‰：パーミル(千分率)

3 佐賀県の世帯数及び人口

(単位:世帯、人)

年 月	世帯数	人 口			自 然 動 態				社 会 動 態		
		計	男	女	出 生	死 亡	増 減	県外転入	県外転出	増 減	
平成 20 年	295 425	855 676	402 463	453 213	7 916	9 105	△ 1 189	19 583	21 923	△ 2 340	
21	297 429	852 825	401 041	451 784	7 533	8 819	△ 1 286	19 480	21 045	△ 1 565	
22	295 038	849 788	400 136	449 652	7 606	9 096	△ 1 490	17 868	19 223	△ 1 355	
23	297 524	846 922	398 747	448 175	7 771	9 513	△ 1 742	18 311	19 435	△ 1 124	
24	299 776	843 505	397 209	446 296	7 424	9 485	△ 2 061	17 628	18 984	△ 1 356	
平成24年12月	300 134	843 302	397 132	446 170	629	839	△ 210	967	1 009	△ 42	
平成25年 1月	300 300	843 279	397 168	446 111	600	873	△ 273	1 231	981	250	
2	300 369	842 860	396 987	445 873	618	1 036	△ 418	1 017	1 018	△ 1	
3	300 206	842 269	396 708	445 561	541	834	△ 293	1 117	1 415	△ 298	
4	300 092	839 546	394 993	444 553	601	858	△ 257	3 115	5 581	△ 2 466	
5	301 190	840 311	395 491	444 820	567	784	△ 217	3 234	2 252	982	
6	301 404	840 116	395 466	444 650	641	803	△ 162	1 216	1 249	△ 33	
7	301 530	839 910	395 386	444 524	500	622	△ 122	1 030	1 114	△ 84	
8	301 715	839 887	395 407	444 480	683	760	△ 77	1 360	1 306	54	
9	301 828	839 834	395 473	444 361	650	722	△ 72	1 299	1 280	19	
10	301 958	839 615	395 366	444 249	590	758	△ 168	1 182	1 233	△ 51	
11	302 121	839 544	395 360	444 184	690	836	△ 146	1 220	1 145	75	
12	302 292	839 508	395 382	444 126	580	730	△ 150	1 041	927	114	
平成26年 1月	<u>302 218</u>	<u>839 171</u>	<u>395 193</u>	<u>443 978</u>	<u>617</u>	<u>883</u>	<u>△ 266</u>	1 028	1 099	△ 71	

資料：統計調査課

(注) (1) 各年10月1日現在。各月1日現在。

(2) 自然動態及び社会動態の数値は年間(前年10月1日～当年9月30日)または前月中のものである。

(3) 平成22年の世帯数及び人口は国勢調査による。(10月1日現在)

4 市町別世帯数及び人口

(平成26年 1月 1日現在)

(単位:世帯、人)

市町名	世帯数	人 口			自 然 動 態		社 会 動 態			
		計	男	女	出 生	死 亡	転 入		転 出	
							県 内	県 外	県 内	県 外
佐 賀 県	<u>302 218</u>	<u>839 171</u>	<u>395 193</u>	<u>443 978</u>	<u>617</u>	<u>883</u>	703	1 028	703	1 099
市 部 計	<u>253 603</u>	<u>693 422</u>	<u>326 280</u>	<u>367 142</u>	<u>525</u>	<u>731</u>	586	828	546	933
郡 部 計	48 615	145 749	68 913	76 836	92	152	117	200	157	166
佐賀市	92 691	235 940	111 179	124 761	183	234	190	268	150	349
唐津市	44 518	124 417	57 976	66 441	94	138	50	128	46	155
鳥栖市	27 320	71 786	34 125	37 661	61	61	45	183	59	186
多久市	7 094	20 331	9 402	10 929	8	25	21	16	44	18
伊万里市	<u>19 822</u>	<u>56 145</u>	<u>26 715</u>	<u>29 430</u>	<u>45</u>	<u>61</u>	34	52	30	71
武雄市	16 996	49 725	23 494	26 231	36	67	51	48	44	44
鹿島市	10 122	30 194	14 163	16 031	31	42	29	35	36	28
小城市	14 820	44 588	20 923	23 665	29	35	80	51	73	26
嬉野市	9 251	27 927	12 913	15 014	18	33	40	17	22	28
神埼市	10 969	32 369	15 390	16 979	20	35	46	30	42	28
神 埼 郡	5 681	16 419	8 067	8 352	15	12	24	28	18	28
吉野ヶ里町	5 681	16 419	8 067	8 352	15	12	24	28	18	28
三 養 基 郡	18 053	52 529	24 857	27 672	26	49	62	109	56	81
基山町	6 174	17 537	8 248	9 289	8	13	15	49	11	29
上峰町	3 275	9 458	4 501	4 957	7	12	26	12	22	13
みやき町	8 604	25 534	12 108	13 426	11	24	21	48	23	39
東 松 浦 郡	1 988	6 121	3 193	2 928	4	6	3	3	10	2
玄海町	1 988	6 121	3 193	2 928	4	6	3	3	10	2
西 松 浦 郡	6 921	20 393	9 471	10 922	12	23	3	20	19	27
有田町	6 921	20 393	9 471	10 922	12	23	3	20	19	27
杵 島 郡	13 056	40 967	18 946	22 021	29	49	22	27	44	23
大町町	2 601	6 971	3 177	3 794	6	10	6	0	5	7
江北町	3 162	9 537	4 470	5 067	10	9	5	4	13	3
白石町	7 293	24 459	11 299	13 160	13	30	11	23	26	13
藤 津 郡	2 916	9 320	4 379	4 941	6	13	3	13	10	5
太良町	2 916	9 320	4 379	4 941	6	13	3	13	10	5

資料：統計調査課

(注) (1) 自然動態及び社会動態数は、前月、1ヶ月間の動態数です。

(2) 平成22年国勢調査による人口及び世帯数を基礎とし、動態の数値を加減して算出したものです。

5 市町別・年齢別人口（総数）

（平成26年1月1日現在）

（単位：人）

市町名	総数	0～4歳	0歳	1歳	2歳	3歳	4歳	5～9歳	5歳	6歳	7歳	8歳	9歳	10～14歳	10歳	11歳	12歳	13歳	14歳
県計	839,171	37,605	7,296	7,534	7,721	7,594	7,460	38,993	7,822	7,818	7,771	7,634	7,948	42,666	8,083	8,301	8,649	8,946	8,687
市部計	693,422	31,693	6,173	6,391	6,465	6,383	6,281	32,556	6,541	6,527	6,472	6,406	6,610	35,468	6,725	6,908	7,201	7,443	7,191
郡部計	145,749	5,912	1,123	1,143	1,256	1,211	1,179	6,437	1,281	1,291	1,299	1,228	1,338	7,198	1,358	1,393	1,448	1,503	1,496
佐賀市	235,940	10,634	2,086	2,177	2,235	2,080	2,056	10,588	2,143	2,069	2,118	2,117	2,141	11,587	2,192	2,244	2,333	2,487	2,331
唐津市	124,417	5,570	1,096	1,127	1,125	1,128	1,094	5,830	1,193	1,160	1,156	1,113	1,208	6,426	1,205	1,227	1,306	1,380	1,308
鳥栖市	71,786	3,872	713	792	786	769	812	3,988	768	863	768	791	798	4,029	826	799	817	786	801
多久市	20,331	745	141	148	130	164	162	800	158	168	151	146	177	989	181	197	196	215	200
伊万里市	56,145	2,795	576	545	569	569	536	2,685	542	562	526	516	539	2,877	558	581	606	568	564
武雄市	49,725	2,208	401	455	451	450	451	2,331	448	491	481	460	451	2,568	497	488	526	543	514
鹿島市	30,194	1,353	295	257	274	273	254	1,396	287	265	288	283	273	1,625	268	340	311	361	345
小城市	44,588	2,050	393	413	392	437	415	2,254	447	447	426	457	477	2,428	444	479	512	467	526
嬉野市	27,927	1,089	197	208	214	231	239	1,150	238	212	241	214	245	1,369	235	256	282	297	299
神埼市	32,369	1,377	275	269	289	282	262	1,534	317	290	317	309	301	1,570	319	297	312	339	303
神埼郡	16,419	863	175	165	166	190	167	870	175	160	178	181	176	892	169	196	156	201	170
吉野ヶ里町	16,419	863	175	165	166	190	167	870	175	160	178	181	176	892	169	196	156	201	170
三養基郡	52,529	2,031	367	413	427	417	407	2,243	484	439	441	428	451	2,543	462	486	519	532	544
基山町	17,537	624	108	128	127	126	135	722	144	146	154	132	146	841	159	157	176	183	166
上峰町	9,458	512	83	95	128	111	95	515	122	109	99	95	90	566	110	99	114	114	129
みやき町	25,534	895	176	190	172	180	177	1,006	218	184	188	201	215	1,136	193	230	229	235	249
東松浦郡	6,121	259	43	51	58	57	50	269	48	48	52	61	60	336	73	68	68	51	76
玄海町	6,121	259	43	51	58	57	50	269	48	48	52	61	60	336	73	68	68	51	76
西松浦郡	20,393	874	168	175	194	162	175	937	168	203	185	172	209	1,038	197	215	219	209	198
有田町	20,393	874	168	175	194	162	175	937	168	203	185	172	209	1,038	197	215	219	209	198
杵島郡	40,967	1,597	306	292	356	341	302	1,729	342	369	356	310	352	1,920	366	346	387	413	408
大町町	6,971	218	50	39	47	39	43	263	54	58	38	43	70	308	52	61	64	65	66
江北町	9,537	462	92	85	108	84	93	428	87	99	98	72	72	447	91	68	99	89	100
白石町	24,459	917	164	168	201	218	166	1,038	201	212	220	195	210	1,165	223	217	224	259	242
藤津郡	9,320	288	64	47	55	44	78	389	64	72	87	76	90	469	91	82	99	97	100
太良町	9,320	288	64	47	55	44	78	389	64	72	87	76	90	469	91	82	99	97	100

市町名	15～19歳	15歳	16歳	17歳	18歳	19歳	20～24歳	20歳	21歳	22歳	23歳	24歳	25～29歳	25歳	26歳	27歳	28歳	29歳
県計	44,847	9,057	9,148	9,126	8,756	8,760	36,128	8,309	8,076	6,789	6,339	6,615	40,239	7,033	7,536	8,226	8,541	8,903
市部計	37,085	7,516	7,556	7,549	7,193	7,271	30,067	6,882	6,644	5,685	5,297	5,559	33,612	5,904	6,249	6,841	7,168	7,450
郡部計	7,762	1,541	1,592	1,577	1,563	1,489	6,061	1,427	1,432	1,104	1,042	1,056	6,627	1,129	1,287	1,385	1,373	1,453
佐賀市	12,640	2,448	2,551	2,558	2,529	2,554	12,087	2,500	2,534	2,449	2,287	2,317	12,495	2,405	2,353	2,544	2,581	2,612
唐津市	6,676	1,414	1,430	1,365	1,239	1,228	4,552	1,125	1,077	796	734	820	5,414	846	1,051	1,112	1,176	1,229
鳥栖市	3,711	731	750	742	713	775	3,476	709	692	707	656	712	3,863	702	695	784	844	838
多久市	1,084	231	231	247	182	193	733	187	187	109	139	111	795	150	163	139	151	192
伊万里市	2,853	588	551	604	552	558	1,824	495	462	285	252	330	2,649	414	492	538	601	604
武雄市	2,737	571	550	534	550	532	1,762	478	415	301	301	267	2,189	335	390	448	487	529
鹿島市	1,693	348	336	346	338	325	1,200	314	267	209	189	221	1,369	197	246	281	305	340
小城市	2,619	544	517	540	526	492	1,800	471	449	306	265	309	2,139	378	372	463	457	469
嬉野市	1,442	287	316	293	273	273	1,047	267	264	205	177	134	1,111	178	211	234	230	258
神埼市	1,630	354	324	320	291	341	1,586	336	297	318	297	338	1,588	299	276	298	336	379
神埼郡	906	172	155	200	190	189	820	188	170	147	156	159	1,037	197	219	213	188	220
吉野ヶ里町	906	172	155	200	190	189	820	188	170	147	156	159	1,037	197	219	213	188	220
三養基郡	2,735	556	566	535	554	524	2,390	531	537	444	423	455	2,542	457	477	522	520	566
基山町	1,025	201	190	213	218	203	920	226	210	173	146	165	961	170	188	196	202	205
上峰町	542	129	118	100	107	88	425	82	87	79	94	83	531	84	92	112	116	127
みやき町	1,168	226	258	222	229	233	1,045	223	240	192	183	207	1,050	203	197	214	202	234
東松浦郡	308	73	56	56	64	59	372	74	84	81	70	63	325	63	58	74	69	61
玄海町	308	73	56	56	64	59	372	74	84	81	70	63	325	63	58	74	69	61
西松浦郡	1,108	224	247	224	229	184	647	161	169	103	96	118	742	101	131	157	172	181
有田町	1,108	224	247	224	229	184	647	161	169	103	96	118	742	101	131	157	172	181
杵島郡	2,164	412	456	453	420	423	1,533	378	381	284	264	226	1,704	248	341	376	366	373
大町町	336	71	65	68	66	66	218	52	65	40	34	27	220	33	37	53	58	39
江北町	467	96	89	94	91	97	429	97	94	77	90	71	503	80	104	104	107	108
白石町	1,361	245	302	291	263	260	886	229	222	167	140	128	981	135	200	219	201	226
藤津郡	541	104	112	109	106	110	299	95	91	45	33	35	277	63	61	43	58	52
太良町	541	104	112	109	106	110	299	95	91	45	33	35	277	63	61	43	58	52

市町名	30～34歳	30歳	31歳	32歳	33歳	34歳	35～39歳	35歳	36歳	37歳	38歳	39歳	40～44歳	40歳	41歳	42歳	43歳	44歳
県計	46,312	8,907	9,027	9,110	9,506	9,762	52,089	9,934	10,171	10,454	10,587	10,943	51,967	10,939	10,582	10,449	10,085	9,912
市部計	38,878	7,454	7,638	7,653	7,963	8,170	43,582	8,332	8,485	8,729	8,868	9,168	43,535	9,217	8,883	8,751	8,485	8,199
郡部計	7,434	1,453	1,389	1,457	1,543	1,592	8,507	1,602	1,686	1,725	1,719	1,775	8,432	1,722	1,699	1,698	1,600	1,713
佐賀市	13,674	2,622	2,730	2,775	2,783	2,764	15,117	2,804	2,959	3,020	3,065	3,269	15,523	3,200	3,143	3,167	3,075	2,938
唐津市	6,526	1,276	1,277	1,291	1,326	1,356	7,503	1,395	1,453	1,501	1,522	1,632	7,185	1,592	1,479	1,407	1,433	1,274
鳥栖市	4,705	911	873	852	1,027	1,042	5,655	1,100	1,057	1,196	1,152	1,150	5,509	1,183	1,154	1,181	980	1,011
多久市	949	168	173	196	205	207	1,117	213	217	249	220	218	1,141	249	244	206	252	190
伊万里市	3,155	597	603	625	650	680	3,366	638	678	666	699	685	3,253	716	657	646	583	651
武雄市	2,694	499	557	478	565	595	2,931	640	541	581	597	572	2,990	624	620	591	602	553
鹿島市	1,573	302	334	286	306	345	1,705	324	366	322	349	344	1,702	332	326	343	342	359
小城市	2,527	479	487	534	486	541	2,753	523	548	541	553	588	2,756	605	552	533	537	529
嬉野市	1,392	279	260	278	287	288	1,459	306	302	266	288	297	1,455	292	307	298	251	307
神埼市	1,683	321	344	338	328	352	1,976	389	364	387	423	413	2,021	424	401	379	430	387
神埼郡	1,022	209	195	203	190	225	1,136	214	219	227	223	253	1,070	222	235	186	187	240
吉野ヶ里町	1,022	209	195	203	190	225	1,136	214	219	227	223	253	1,070	222	235	186	187	240
三養基郡	2,745	491	537	540	599	578	3,127	583	633	653	637	621	3,249	674	655	670	613	637
基山町	915	185	174	199	189	168	958	188	195	185	201	189	995	191	205	207	183	209
上峰町	569	101	124	97	120	127	687	117	126	147	152	145	670	167	132	120	134	117
みやき町	1,261	205	239	244	290	283	1,482	278	312	321	284	287	1,584	316	318	343	296	311
東松浦郡	317	68	66	52	62	69	357	74	76	75	57	75	322	63	83	53	67	56
玄海町	317	68	66	52	62	69	357	74	76	75	57	75	322	63	83	53	67	56
西松浦郡	1,003	215	164	195	196	233	1,181	216	238	233	248	246	1,171	230	237	223	223	258
有田町	1,003	215	164	195	196	233	1,181	216	238	233	248	246	1,171	230	237	223	223	258
杵島郡	2,005	417	368	404	412	404	2,237	432	435	433	452	485	2,107	421	407	466	400	413
大町町	310	57	54	67	59	73	386	81	73	73	72	87	336	72	61	71	76	56
江北町	590	142	94	122	128	104	626	130	120	120	124	132	523	123	108	104	92	96
白石町	1,105	218	220	215	225	227	1,225	221	242	240	256	266	1,248	226	238	291	232	261
藤津郡	342	53	59	63	84	83	469	83	85	104	102	95	513	112	82	100	110	109
太良町	342	53	59	63	84	83	469	83	85	104	102	95	513	112	82	100	110	109

市町名	45～49歳	45歳	46歳	47歳	48歳	49歳	50～54歳	50歳	51歳	52歳	53歳	54歳	55～59歳	55歳	56歳	57歳	58歳	59歳
県計	48,614	9,975	10,540	8,137	10,101	9,861	51,714	10,026	9,887	10,286	10,574	10,941	57,113	11,347	10,454	11,280	12,067	11,965
市部計	40,445	8,350	8,748	6,762	8,371	8,214	42,449	8,290	8,138	8,468	8,643	8,910	46,920	9,359	8,586	9,285	9,891	9,799
郡部計	8,169	1,625	1,792	1,375	1,730	1,647	9,265	1,736	1,749	1,818	1,931	2,031	10,193	1,988	1,868	1,995	2,176	2,166
佐賀市	14,552	3,075	3,120	2,436	2,998	2,923	14,527	2,963	2,820	2,921	2,893	2,930	15,182	3,034	2,771	3,038	3,206	3,133
唐津市	6,750	1,302	1,458	1,071	1,491	1,428	7,751	1,430	1,485	1,552	1,610	1,674	8,994	1,791	1,710	1,689	1,911	1,893
鳥栖市	4,347	980	1,003	720	850	794	3,994	826	766	821	789	792	4,010	852	716	815	855	772
多久市	1,116	225	238	192	238	223	1,208	210	228	227	264	279	1,519	295	277	293	318	336
伊万里市	2,984	596	645	481	625	637	3,421	658	626	675	695	767	4,070	767	768	846	838	851
武雄市	2,866	537	620	528	580	601	3,099	602	568	602	638	689	3,525	712	655	695	743	720
鹿島市	1,738	367	354	280	371	366	1,866	365	380	360	386	375	2,163	433	405	424	445	456
小城市	2,701	588	577	459	541	536	2,894	534	565	582	617	596	3,166	640	557	601	678	690
嬉野市	1,623	338	336	286	318	345	1,799	332	348	337	385	397	2,115	425	353	406	450	481
神埼市	1,768	342	397	309	359	361	1,890	370	352	391	366	411	2,176	410	374	478	447	467
神埼郡	946	199	210	183	187	167	1,084	212	204	213	208	247	1,039	224	201	187	222	205
吉野ヶ里町	946	199	210	183	187	167	1,084	212	204	213	208	247	1,039	224	201	187	222	205
三養基郡	2,944	578	652	494	639	581	3,119	594	622	565	635	703	3,721	715	683	736	803	784
基山町	916	177	218	139	173	209	1,159	215	222	211	247	264	1,411	282	256	277	312	284
上峰町	594	119	114	118	129	114	509	107	107	91	95	109	575	104	121	114	108	128
みやき町	1,434	282	320	237	337	258	1,451	272	293	263	293	330	1,735	329	306	345	383	372
東松浦郡	309	70	65	50	70	54	356	75	62	83	68	68	466	86	86	109	82	103
玄海町	309	70	65	50	70	54	356	75	62	83	68	68	466	86	86	109	82	103
西松浦郡	1,146	247	263	167	239	230	1,313	237	261	244	285	286	1,417	280	276	280	276	305
有田町	1,146	247	263	167	239	230	1,313	237	261	244	285	286	1,417	280	276	280	276	305
杵島郡	2,279	425	499	384	479	492	2,748	487	493	569	603	596	2,891	542	509	563	647	630
大町町	351	77	77	48	76	73	434	79	72	107	80	96	500	74	75	95	129	127
江北町	509	85	128	85	105	106	629	113	113	128	124	151	624	139	102	121	140	122
白石町	1,419	263	294	251	298	313	1,685	295	308	334	399	349	1,767	329	332	347	378	381
藤津郡	545	106	103	97	116	123	645	131	107	144	132	131	659	141	113	120	146	139
太良町	545	106	103	97	116	123	645	131	107	144	132	131	659	141	113	120	146	139

市町名	60～64歳	60歳	61歳	62歳	63歳	64歳	65～69歳	65歳	66歳	67歳	68歳	69歳	70～74歳	70歳	71歳	72歳	73歳	74歳
県計	68,341	12,814	12,968	13,527	13,842	15,190	54,138	14,189	13,346	9,152	7,657	9,794	47,100	9,475	9,630	10,035	9,320	8,640
市部計	55,760	10,492	10,599	10,975	11,256	12,438	44,147	11,578	10,876	7,450	6,266	7,977	38,309	7,647	7,867	8,196	7,603	6,996
郡部計	12,581	2,322	2,369	2,552	2,586	2,752	9,991	2,611	2,470	1,702	1,391	1,817	8,791	1,828	1,763	1,839	1,717	1,644
佐賀市	17,781	3,375	3,359	3,443	3,629	3,975	14,523	3,680	3,558	2,419	2,176	2,690	13,074	2,631	2,704	2,773	2,581	2,385
唐津市	10,628	1,929	2,064	2,119	2,085	2,431	8,365	2,224	2,080	1,438	1,131	1,492	7,136	1,426	1,394	1,541	1,456	1,319
鳥栖市	5,022	906	948	1,014	977	1,177	4,142	1,073	994	698	597	780	3,423	678	739	759	655	592
多久市	1,982	375	385	425	404	393	1,493	410	391	230	185	277	1,179	216	265	254	234	210
伊万里市	4,897	940	914	999	977	1,067	3,620	1,009	868	586	502	655	3,087	636	612	653	580	606
武雄市	4,243	821	784	809	875	954	3,141	818	776	553	421	573	2,827	573	559	604	562	529
鹿島市	2,509	457	485	476	543	548	1,969	542	469	349	259	350	1,703	312	368	363	333	327
小城市	3,554	698	637	675	773	771	2,744	717	695	493	396	443	2,317	468	504	468	489	388
嬉野市	2,452	478	499	476	458	541	1,879	529	470	286	262	332	1,666	321	337	365	323	320
神埼市	2,692	513	524	539	535	581	2,271	576	575	398	337	385	1,897	386	385	416	390	320
神埼郡	1,179	214	230	238	236	261	957	246	253	157	130	171	795	179	162	164	137	153
吉野ヶ里町	1,179	214	230	238	236	261	957	246	253	157	130	171	795	179	162	164	137	153
三養基郡	4,726	827	875	983	978	1,063	4,034	1,030	974	670	611	749	3,270	729	658	656	629	598
基山町	1,638	309	300	336	336	357	1,256	324	328	206	164	234	1,047	242	203	221	196	185
上峰町	717	123	130	151	164	149	566	152	130	106	80	98	412	86	87	76	82	81
みやき町	2,371	395	445	496	478	557	2,212	554	516	358	367	417	1,811	401	368	359	351	332
東松浦郡	489	103	100	109	99	78	343	86	112	63	42	40	314	68	50	59	77	60
玄海町	489	103	100	109	99	78	343	86	112	63	42	40	314	68	50	59	77	60
西松浦郡	1,815	338	321	358	382	416	1,423	393	352	242	173	263	1,365	275	273	296	252	269
有田町	1,815	338	321	358	382	416	1,423	393	352	242	173	263	1,365	275	273	296	252	269
杵島郡	3,585	701	706	687	726	765	2,588	706	622	457	341	462	2,433	452	523	524	477	457
大町町	739	134	127	139	168	171	535	138	128	118	65	86	467	82	97	101	93	94
江北町	777	153	157	152	140	175	550	150	131	98	79	92	477	92	96	105	86	98
白石町	2,069	414	422	396	418	419	1,503	418	363	241	197	284	1,489	278	330	318	298	265
藤津郡	787	139	137	177	165	169	646	150	157	113	94	132	614	125	97	140	145	107
太良町	787	139	137	177	165	169	646	150	157	113	94	132	614	125	97	140	145	107

市町名	75～79歳	75歳	76歳	77歳	78歳	79歳	80～84歳	80歳	81歳	82歳	83歳	84歳	85～89歳	85歳	86歳	87歳	88歳	89歳
県計	42,629	7,721	9,567	8,242	8,889	8,210	36,511	7,908	8,001	7,365	6,639	6,598	24,426	5,972	5,283	4,867	4,642	3,662
市部計	34,636	6,252	7,777	6,691	7,192	6,724	29,717	6,423	6,562	6,008	5,367	5,357	19,873	4,829	4,275	3,967	3,850	2,952
郡部計	7,993	1,469	1,790	1,551	1,697	1,486	6,794	1,485	1,439	1,357	1,272	1,241	4,553	1,143	1,008	900	792	710
佐賀市	11,170	2,008	2,559	2,085	2,299	2,219	9,507	2,082	2,119	1,963	1,672	1,671	6,008	1,513	1,295	1,192	1,166	842
唐津市	6,946	1,283	1,490	1,353	1,442	1,378	5,936	1,292	1,299	1,182	1,027	1,136	3,894	896	855	798	751	594
鳥栖市	2,888	531	631	606	584	536	2,171	494	479	405	423	370	1,457	374	311	300	253	219
多久市	1,138	201	258	228	250	201	1,066	211	218	219	198	220	785	176	175	152	161	121
伊万里市	3,008	513	658	620	614	603	2,571	532	557	540	475	467	1,906	429	425	382	368	302
武雄市	2,553	431	581	482	547	512	2,360	538	542	458	444	378	1,635	389	367	328	312	239
鹿島市	1,669	333	381	279	359	317	1,416	275	329	278	289	245	948	245	195	181	184	143
小城市	2,095	383	469	429	436	378	1,877	398	404	383	344	348	1,181	275	237	251	220	198
嬉野市	1,553	270	366	309	318	290	1,490	331	307	310	257	285	1,108	292	223	187	244	162
神埼市	1,616	299	384	300	343	290	1,323	270	308	270	238	237	951	240	192	196	191	132
神埼郡	692	117	158	129	153	135	573	121	129	117	106	100	334	89	77	69	46	53
吉野ヶ里町	692	117	158	129	153	135	573	121	129	117	106	100	334	89	77	69	46	53
三養基郡	2,673	506	603	500	572	492	2,069	452	452	407	419	339	1,373	342	302	268	259	202
基山町	739	153	166	139	157	124	608	125	141	110	129	103	411	96	91	78	77	69
上峰町	407	66	104	77	70	90	335	76	67	67	75	50	197	56	42	38	37	24
みやき町	1,527	287	333	284	345	278	1,126	251	244	230	215	186	765	190	169	152	145	109
東松浦郡	346	71	70	71	68	66	310	57	62	61	64	66	213	52	68	35	31	27
玄海町	346	71	70	71	68	66	310	57	62	61	64	66	213	52	68	35	31	27
西松浦郡	1,170	210	258	236	243	223	963	223	216	182	173	169	657	156	145	137	118	101
有田町	1,170	210	258	236	243	223	963	223	216	182	173	169	657	156	145	137	118	101
杵島郡	2,465	427	558	466	540	474	2,295	500	464	478	392	461	1,600	402	331	311	295	261
大町町	437	78	101	94	72	92	395	97	66	70	70	92	312	78	56	57	64	57
江北町	490	71	112	82	115	110	447	85	87	106	81	88	314	91	56	59	67	41
白石町	1,538	278	345	290	353	272	1,453	318	311	302	241	281	974	233	219	195	164	163
藤津郡	647	138	143	149	121	96	584	132	116	112	118	106	376	102	85	80	43	66
太良町	647	138	143	149	121	96	584	132	116	112	118	106	376	102	85	80	43	66

市町名	90～94歳	90歳	91歳	92歳	93歳	94歳	95～99歳	100歳以上	年齢不詳
県計	10,982	3,336	2,507	2,098	1,789	1,252	3,149	569	3,039
市部計	8,861	2,682	2,051	1,669	1,447	1,012	2,469	445	2,915
郡部計	2,121	654	456	429	342	240	680	124	124
佐賀市	2,600	784	581	486	439	310	746	129	1,796
唐津市	1,625	488	381	297	274	185	446	101	163
鳥栖市	630	177	164	119	109	61	218	52	624
多久市	373	94	109	64	63	43	105	12	2
伊万里市	852	267	195	154	134	102	206	36	30
武雄市	763	249	171	138	115	90	196	26	81
鹿島市	457	131	115	92	69	50	101	12	27
小城市	543	191	106	105	86	55	151	16	23
嬉野市	507	166	112	96	72	61	169	41	11
神埼市	511	135	117	118	86	55	131	20	158
神埼郡	129	48	26	22	17	16	30	3	42
吉野ヶ里町	129	48	26	22	17	16	30	3	42
三養基郡	679	213	145	137	120	64	220	43	53
基山町	228	66	52	48	38	24	91	20	52
上峰町	101	33	24	24	12	8	22	5	1
みやき町	350	114	69	65	70	32	107	18	0
東松浦郡	84	20	13	23	16	12	24	2	0
玄海町	84	20	13	23	16	12	24	2	0
西松浦郡	314	90	83	51	48	42	95	14	0
有田町	314	90	83	51	48	42	95	14	0
杵島郡	753	240	164	157	114	78	258	49	27
大町町	154	54	28	28	21	23	46	6	0
江北町	158	43	34	36	34	11	54	8	25
白石町	441	143	102	93	59	44	158	35	2
藤津郡	162	43	25	39	27	28	53	13	2
太良町	162	43	25	39	27	28	53	13	2

6 人口ピラミッド（5歳階級別分布表）（平成26年1月1日現在）

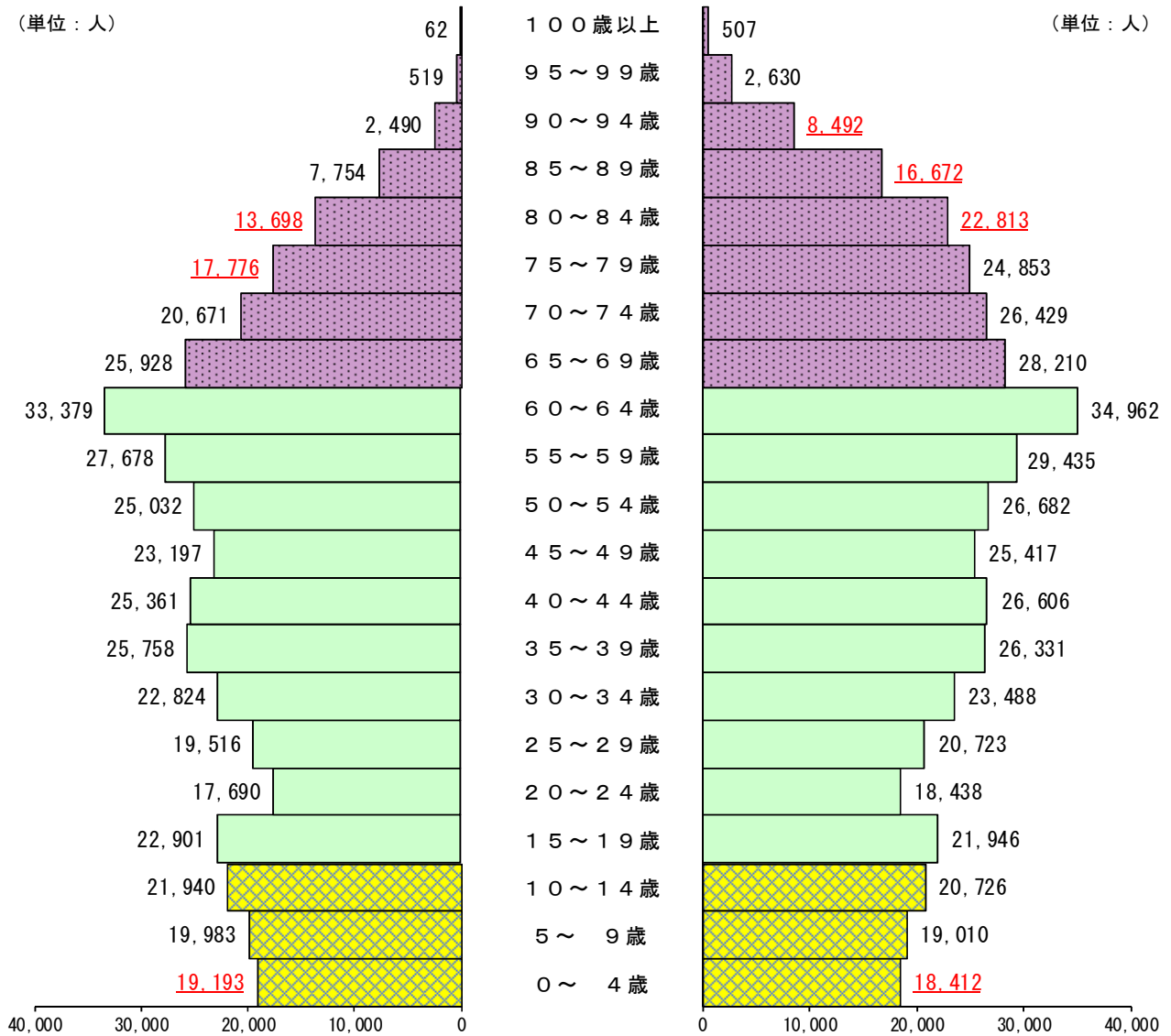
【 推計人口《総数》 839,171人 】（うち年齢不詳 3,039人）

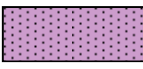

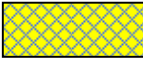
《男性》 395,193 人

（うち年齢不詳 1,843人）

《女性》 443,978 人

（うち年齢不詳 1,196人）



	〈総数〉	〈割合〉
推計人口総数	<u>839,171</u> 人	—
	(うち年齢不詳 3,039人)	
 老年人口 (65歳以上)	<u>219,504</u> 人	26.2 %
 生産年齢人口 (15～64歳)	<u>497,364</u> 人	59.3 %
 年少人口 (0～14歳)	<u>119,264</u> 人	14.2 %

※〈割合〉は各人口〈総数〉を推計人口総数で除した割合

7 人口主要指標 (平成26年1月1日現在)

市町名	面積 H24. 10. 1 Km ²	人口														世帯数 世帯	1世帯当 たり人員 人
		総数 人	男 人	女 人	年少 (0~14歳) 人	生産年齢 (15~64歳) 人	老年 (65歳~) 人	性 比 (女=100) 人	老 年 割 合 %	人口密度 人/Km ²	指数				構成比 (人口総数) %		
											年少 年	老年 年	従 属 老 年 化	老 年 化			
県計	2,439.65	839,171	395,193	443,978	119,264	497,364	219,504	89.0	26.2	344.0	24.0	44.1	68.1	184.0	100.0	302,218	2.8
市部計	1,997.49	693,422	326,280	367,142	99,717	412,333	178,457	88.9	25.7	347.1	24.2	43.3	67.5	179.0	82.6	253,603	2.7
郡部計	442.16	145,749	68,913	76,836	19,547	85,031	41,047	89.7	28.2	329.6	23.0	48.3	71.3	210.0	17.4	48,615	3.0
佐賀市※	431.42	235,940	111,179	124,761	32,809	143,578	57,757	89.1	24.5	546.9	22.9	40.2	63.1	176.0	28.1	92,691	2.5
唐津市	487.48	124,417	57,976	66,441	17,826	71,979	34,449	87.3	27.7	255.2	24.8	47.9	72.6	193.3	14.8	44,518	2.8
鳥栖市	71.73	71,786	34,125	37,661	11,889	44,292	14,981	90.6	20.9	1,000.8	26.8	33.8	60.7	126.0	8.6	27,320	2.6
多久市※	96.93	20,331	9,402	10,929	2,534	11,644	6,151	86.0	30.3	209.7	21.8	52.8	74.6	242.7	2.4	7,094	2.9
伊万里市	255.02	56,145	26,715	29,430	8,357	32,472	15,286	90.8	27.2	220.2	25.7	47.1	72.8	182.9	6.7	19,822	2.8
武雄市	195.44	49,725	23,494	26,231	7,107	29,036	13,501	89.6	27.2	254.4	24.5	46.5	71.0	190.0	5.9	16,996	2.9
鹿島市	112.10	30,194	14,163	16,031	4,374	17,518	8,275	88.3	27.4	269.3	25.0	47.2	72.2	189.2	3.6	10,122	3.0
小城市	95.85	44,588	20,923	23,665	6,732	26,909	10,924	88.4	24.5	465.2	25.0	40.6	65.6	162.3	5.3	14,820	3.0
嬉野市	126.51	27,927	12,913	15,014	3,608	15,895	8,413	86.0	30.1	220.7	22.7	52.9	75.6	233.2	3.3	9,251	3.0
神埼市※	125.01	32,369	15,390	16,979	4,481	19,010	8,720	90.6	26.9	258.9	23.6	45.9	69.4	194.6	3.9	10,969	3.0
神埼郡	43.94	16,419	8,067	8,352	2,625	10,239	3,513	96.6	21.4	373.7	25.6	34.3	59.9	133.8	2.0	5,681	2.9
吉野ヶ里町	43.94	16,419	8,067	8,352	2,625	10,239	3,513	96.6	21.4	373.7	25.6	34.3	59.9	133.8	2.0	5,681	2.9
三養基郡	86.80	52,529	24,857	27,672	6,817	31,298	14,361	89.8	27.3	605.2	21.8	45.9	67.7	210.7	6.3	18,053	2.9
基山町	22.12	17,537	8,248	9,289	2,187	10,898	4,400	88.8	25.1	792.8	20.1	40.4	60.4	201.2	2.1	6,174	2.8
上峰町※	12.79	9,458	4,501	4,957	1,593	5,819	2,045	90.8	21.6	739.5	27.4	35.1	62.5	128.4	1.1	3,275	2.9
みやき町※	51.89	25,534	12,108	13,426	3,037	14,581	7,916	90.2	31.0	492.1	20.8	54.3	75.1	260.7	3.0	8,604	3.0
東松浦郡	36.01	6,121	3,193	2,928	864	3,621	1,636	109.1	26.7	170.0	23.9	45.2	69.0	189.4	0.7	1,988	3.1
玄海町	36.01	6,121	3,193	2,928	864	3,621	1,636	109.1	26.7	170.0	23.9	45.2	69.0	189.4	0.7	1,988	3.1
西松浦郡	65.80	20,393	9,471	10,922	2,849	11,543	6,001	86.7	29.4	309.9	24.7	52.0	76.7	210.6	2.4	6,921	2.9
有田町	65.80	20,393	9,471	10,922	2,849	11,543	6,001	86.7	29.4	309.9	24.7	52.0	76.7	210.6	2.4	6,921	2.9
杵島郡	135.40	40,967	18,946	22,021	5,246	23,253	12,441	86.0	30.4	302.6	22.6	53.5	76.1	237.2	4.9	13,056	3.1
大町町	11.46	6,971	3,177	3,794	789	3,830	2,352	83.7	33.7	608.3	20.6	61.4	82.0	298.1	0.8	2,601	2.7
江北町※	24.48	9,537	4,470	5,067	1,337	5,677	2,498	88.2	26.2	389.6	23.6	44.0	67.6	186.8	1.1	3,162	3.0
白石町	99.46	24,459	11,299	13,160	3,120	13,746	7,591	85.9	31.0	245.9	22.7	55.2	77.9	243.3	2.9	7,293	3.4
藤津郡	74.21	9,320	4,379	4,941	1,146	5,077	3,095	88.6	33.2	125.6	22.6	61.0	83.5	270.1	1.1	2,916	3.2
太良町	74.21	9,320	4,379	4,941	1,146	5,077	3,095	88.6	33.2	125.6	22.6	61.0	83.5	270.1	1.1	2,916	3.2

資料：統計調査課

(注) (1)総数・男・女には年齢不詳を含む。

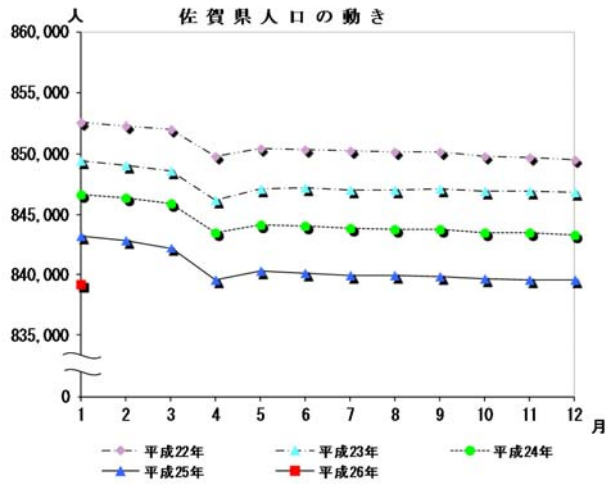
(2)面積は、国土地理院「全国都道府県市区町村別面積調(平成24年10月1日現在)」による。ただし、※については、総務省の概算数値。

I 佐賀県人口の動き

(単位:人)

月	平成22年	平成23年	平成24年	平成25年	平成26年
1	852,613	849,459	846,703	843,279	839,171
2	852,324	849,036	846,358	842,860	
3	852,050	848,600	845,944	842,269	
4	849,811	846,165	843,492	839,546	
5	850,489	847,135	844,197	840,311	
6	850,391	847,219	844,043	840,116	
7	850,306	847,001	843,916	839,910	
8	850,192	847,048	843,812	839,887	
9	850,211	847,163	843,769	839,834	
10	849,788	846,922	843,505	839,615	
11	849,675	846,945	843,554	839,544	
12	849,550	846,888	843,302	839,508	

(注)各月1日現在の人口である。

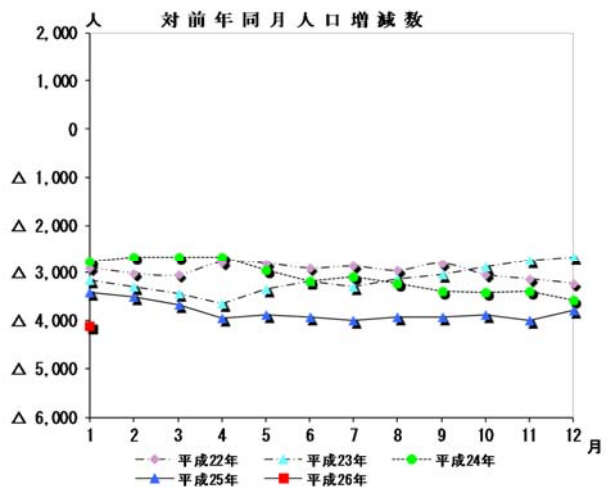


II 対前年同月人口増減数

(単位:人)

月	平成22年	平成23年	平成24年	平成25年	平成26年
1	△ 2,893	△ 3,154	△ 2,756	△ 3,424	△ 4,108
2	△ 3,010	△ 3,288	△ 2,678	△ 3,498	
3	△ 3,048	△ 3,450	△ 2,656	△ 3,675	
4	△ 2,772	△ 3,646	△ 2,673	△ 3,946	
5	△ 2,799	△ 3,354	△ 2,938	△ 3,886	
6	△ 2,905	△ 3,172	△ 3,176	△ 3,927	
7	△ 2,865	△ 3,305	△ 3,085	△ 4,006	
8	△ 2,956	△ 3,144	△ 3,236	△ 3,925	
9	△ 2,799	△ 3,048	△ 3,394	△ 3,935	
10	△ 3,037	△ 2,866	△ 3,417	△ 3,890	
11	△ 3,130	△ 2,730	△ 3,391	△ 4,010	
12	△ 3,218	△ 2,662	△ 3,586	△ 3,794	

(注)各月1日現在の対前年増減である。

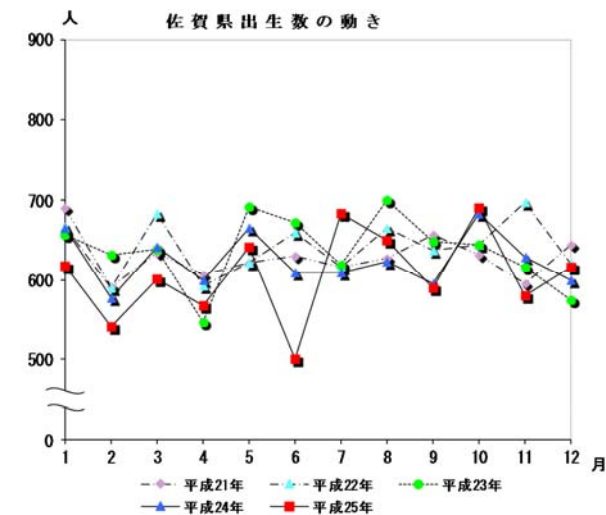


III 佐賀県出生数の動き

(単位:人)

月	平成21年	平成22年	平成23年	平成24年	平成25年
1	690	667	657	666	618
2	591	590	632	577	541
3	634	684	639	642	601
4	606	592	547	600	567
5	622	622	692	666	641
6	631	660	673	609	500
7	617	616	619	610	683
8	627	666	700	623	650
9	657	637	649	595	590
10	632	644	644	684	690
11	595	698	617	629	580
12	645	621	575	600	617
計	7,547	7,697	7,644	7,501	7,278

(注)各月1日から末日までの数値である。

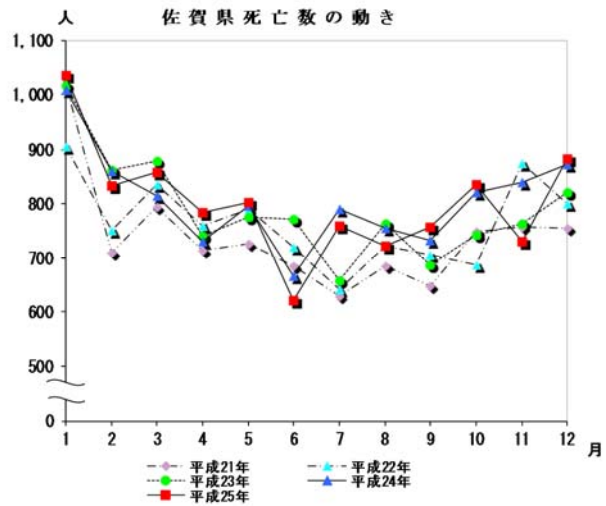


IV 佐賀県死亡数の動き

(単位:人)

月	平成21年	平成22年	平成23年	平成24年	平成25年
1	1,018	905	1,016	1,009	1,036
2	709	751	862	861	834
3	794	836	878	815	858
4	713	760	740	731	784
5	727	791	775	797	803
6	686	720	771	667	622
7	630	642	658	791	760
8	686	723	763	756	722
9	649	706	687	732	758
10	749	687	742	821	836
11	757	875	763	839	730
12	756	801	821	873	883
計	8,874	9,197	9,476	9,692	9,626

(注)各月1日から末日までの数値である。

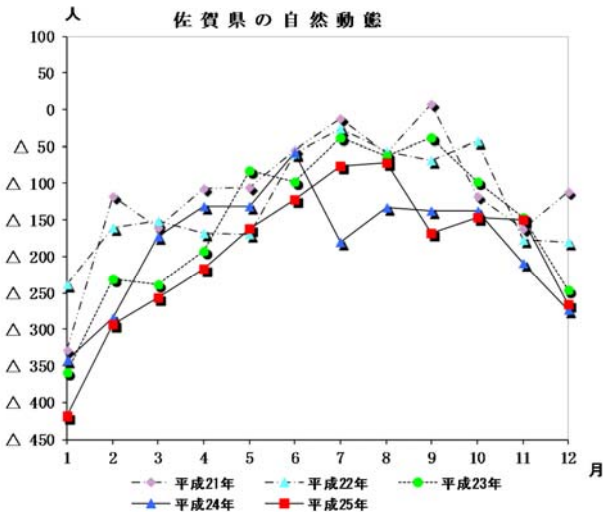


V 佐賀県の自然動態

(単位:人)

月	平成21年	平成22年	平成23年	平成24年	平成25年
1	△ 328	△ 238	△ 359	△ 343	△ 418
2	△ 118	△ 161	△ 230	△ 284	△ 293
3	△ 160	△ 152	△ 239	△ 173	△ 257
4	△ 107	△ 168	△ 193	△ 131	△ 217
5	△ 105	△ 169	△ 83	△ 131	△ 162
6	△ 55	△ 60	△ 98	△ 58	△ 122
7	△ 13	△ 26	△ 39	△ 181	△ 77
8	△ 59	△ 57	△ 63	△ 133	△ 72
9	8	△ 69	△ 38	△ 137	△ 168
10	△ 117	△ 43	△ 98	△ 137	△ 146
11	△ 162	△ 177	△ 146	△ 210	△ 150
12	△ 111	△ 180	△ 246	△ 273	△ 266
計	△ 1,327	△ 1,500	△ 1,832	△ 2,191	△ 2,348

(注)各月1日から末日までの数値である。

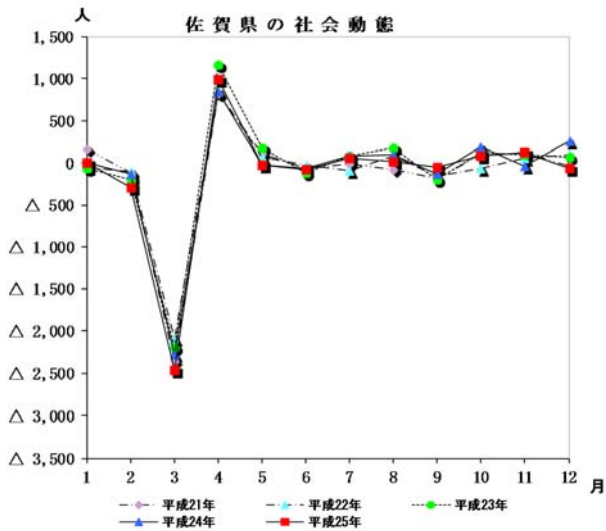


VI 佐賀県の社会動態

(単位:人)

月	平成21年	平成22年	平成23年	平成24年	平成25年
1	156	△ 51	△ 64	△ 2	△ 1
2	△ 118	△ 113	△ 206	△ 130	△ 298
3	△ 2,355	△ 2,087	△ 2,196	△ 2,279	△ 2,466
4	812	846	1,163	836	982
5	113	71	167	△ 23	△ 33
6	△ 70	△ 25	△ 120	△ 69	△ 84
7	△ 10	△ 88	86	77	54
8	△ 79	76	178	90	19
9	△ 193	△ 162	△ 203	△ 127	△ 51
10	97	△ 70	121	186	75
11	125	52	89	△ 42	114
12	△ 44	89	61	250	△ 71
計	△ 1,566	△ 1,462	△ 924	△ 1,233	△ 1,760

(注)各月1日から末日までの数値である。

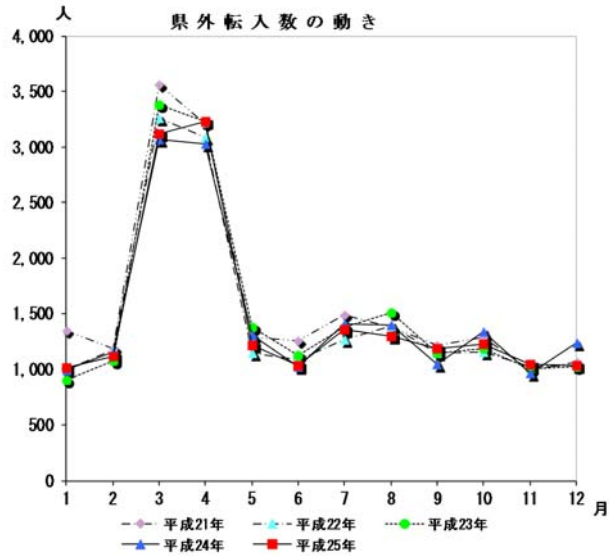


Ⅶ 県外転入数の動き

(単位:人)

月	平成21年	平成22年	平成23年	平成24年	平成25年
1	1,342	993	898	997	1,017
2	1,188	1,177	1,075	1,150	1,117
3	3,564	3,258	3,379	3,068	3,115
4	3,214	3,084	3,227	3,027	3,234
5	1,284	1,139	1,377	1,305	1,216
6	1,251	1,088	1,127	1,019	1,030
7	1,483	1,263	1,374	1,408	1,360
8	1,375	1,386	1,502	1,399	1,299
9	1,218	1,147	1,147	1,043	1,182
10	1,281	1,154	1,185	1,339	1,220
11	989	1,018	1,003	967	1,041
12	1,063	1,033	1,024	1,231	1,028
計	19,252	17,740	18,318	17,953	17,859

(注)各月1日から末日までの数値である。

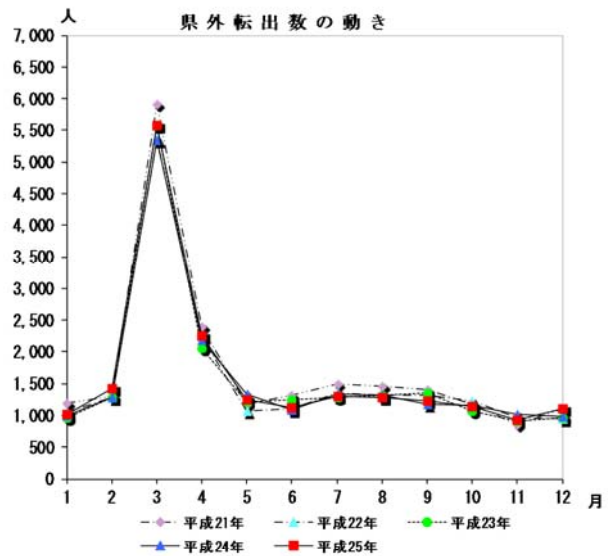


Ⅷ 県外転出数の動き

(単位:人)

月	平成21年	平成22年	平成23年	平成24年	平成25年
1	1,186	1,044	962	999	1,018
2	1,306	1,290	1,281	1,280	1,415
3	5,919	5,345	5,575	5,347	5,581
4	2,402	2,238	2,064	2,191	2,252
5	1,171	1,068	1,210	1,328	1,249
6	1,321	1,113	1,247	1,088	1,114
7	1,493	1,351	1,288	1,331	1,306
8	1,454	1,310	1,324	1,309	1,280
9	1,411	1,309	1,350	1,170	1,233
10	1,184	1,224	1,064	1,153	1,145
11	864	966	914	1,009	927
12	1,107	944	963	981	1,099
計	20,818	19,202	19,242	19,186	19,619

(注)各月1日から末日までの数値である。



Ⅸ 佐賀県世帯数の動き

(単位:世帯)

月	平成22年	平成23年	平成24年	平成25年	平成26年
1	297,740	295,423	297,915	300,300	302,218
2	297,796	295,454	297,895	300,369	
3	297,734	295,393	297,822	300,206	
4	297,569	295,269	297,734	300,092	
5	298,788	296,607	299,252	301,190	
6	298,989	296,937	299,533	301,404	
7	299,108	297,027	299,663	301,530	
8	299,293	297,349	299,622	301,715	
9	299,543	297,545	299,689	301,828	
10	299,038	297,524	299,776	301,958	
11	299,225	297,764	300,054	302,121	
12	299,329	297,873	300,134	302,292	

(注1)各月1日現在の世帯数である。

(注2)平成24年7月9日に住民基本台帳法の改正及び外国人登録制度の廃止が行われたことに伴い、従来別々に計上されていた日本人と外国人からなる世帯の世帯数を、7月中の世帯増減において調整した。

