

平成22年国勢調査確定値を基礎とした人口及び世帯数

1 佐賀県の推計人口（平成26年11月1日現在）

◆ 推計人口と世帯数

推計人口は、835,010人（男393,244人：女441,766人）で、前月と比較すると6人の減少、前年同月と比較すると4,534人の減少となっている。
また、世帯数は、304,059世帯で、前月と比較すると251世帯の増加、前年同月と比較すると1,938世帯の増加となっている。

項目	推計人口			世帯数
	総数	男	女	
26年11月1日現在（人、世帯）	835,010	393,244	441,766	304,059
26年10月1日現在（人、世帯）	835,016	393,190	441,826	303,808
対前月増減（人、世帯）	△6	54	△60	251
対前月増減率（‰：千分率）	△0.01	0.14	△0.14	0.83
25年11月1日現在（人、世帯）	839,544	395,360	444,184	302,121
対前年同月増減（人、世帯）	△4,534	△2,116	△2,418	1,938
対前年同月増減率（‰：千分率）	△5.40	△5.35	△5.44	6.41

10月の人口増減の要因をみると、自然動態（出生－死亡）は155人の減少、社会動態（県外転入－県外転出）は149人の増加となっている。

項目	総数	男	女	項目	総数	男	女		
自然動態	出生数（人）	616	318	298	社会動態	県外転入（人）	1,231	689	542
	死亡数（人）	771	381	390		県外転出（人）	1,082	572	510
	増減数（人）	△155	△63	△92		増減数（人）	149	117	32
	出生率（‰）	0.74	0.81	0.67		県外転入率（‰）	1.47	1.75	1.23
	死亡率（‰）	0.92	0.97	0.88		県外転出率（‰）	1.30	1.45	1.15
	増減率（‰）	△0.19	△0.16	△0.21		増減率（‰）	0.18	0.30	0.07

※ ‰：パーミル（千分率）

◆ 市町別人口増減（対前月比）

5市3町で増加
5市7町で減少

※ ‰：パーミル（千分率）

順位	増加数（率）上位				減少数（率）上位			
	増加数（人）		増加率（‰）		減少数（人）		減少率（‰）	
	市町名		市町名		市町名		市町名	
1	佐賀市	134	江北町	1.15	唐津市	△96	玄海町	△1.67
2	鳥栖市	36	佐賀市	0.57	白石町	△34	太良町	△1.42
3	伊万里市	19	神埼市	0.50	多久市	△25	白石町	△1.41
4	神埼市	16	鳥栖市	0.50	基山町	△15	多久市	△1.24
5	江北町	11	伊万里市	0.34	太良町	△13	基山町	△0.86

【利用上の注意】

- ◎ 推計人口は、平成22年国勢調査による確定値を基礎とし、これに住民基本台帳法の規定に基づき、市町が作成する住民票の毎月の登録増減数（人口移動分）を加減して算出したもので、次の式によって算出している。
毎月1日現在の推計人口＝平成22年国勢調査確定値人口＋前月末日までの人口移動〔（出生人口－死亡人口）＋（転入人口－転出人口）〕
- ◎ 世帯数は、次の式によって算出している。
毎月1日現在の世帯数＝平成22年国勢調査確定値世帯数＋前月末日までの移動世帯数

ただし、県内市町間の転入人口は、転入先の市町でとらえた人口によっている。

2 九州各県の人口

(単位:人)

年	月	総数	福岡県	佐賀県	長崎県	熊本県	大分県	宮崎県	鹿児島県	沖縄県
平成 20 年	年	14 615 536	5 060 711	855 676	1 441 451	1 822 155	1 201 715	1 136 288	1 719 832	1 377 708
	21	14 593 965	5 066 856	852 825	1 432 236	1 815 985	1 197 220	1 132 025	1 711 089	1 385 729
	22	14 596 783	5 071 968	849 788	1 426 779	1 817 426	1 196 529	1 135 233	1 706 242	1 392 818
	23	14 580 006	5 080 308	846 922	1 417 282	1 812 502	1 191 488	1 130 912	1 698 659	1 401 933
	24	14 555 368	5 085 368	843 505	1 407 904	1 807 201	1 185 830	1 125 909	1 689 511	1 410 140
平成25年	9月	14 524 770	5 090 497	839 834	1 396 930	1 801 702	1 178 688	1 120 743	1 680 580	1 415 796
	10	14 524 614	5 090 712	839 615	1 396 461	1 801 495	1 178 775	1 120 650	1 680 319	1 416 587
	11	14 527 501	5 093 140	839 544	1 396 420	1 801 367	1 178 372	1 120 774	1 680 113	1 417 771
	12	14 526 034	5 092 851	839 508	1 395 847	1 801 042	1 177 900	1 120 524	1 679 666	1 418 696
平成26年	1月	14 523 605	5 092 388	839 171	1 395 104	1 800 809	1 177 352	1 120 318	1 679 080	1 419 383
	2	14 518 560	5 091 675	838 762	1 394 222	1 799 880	1 176 563	1 119 732	1 677 836	1 419 890
	3	14 512 780	5 090 353	838 198	1 393 159	1 799 226	1 175 821	1 119 273	1 676 748	1 420 002
	4	14 470 058	5 081 388	835 603	1 386 045	1 794 527	1 172 043	1 115 767	1 670 539	1 414 146
	5	14 488 221	5 090 132	836 067	1 388 374	1 795 360	1 172 972	1 115 849	1 670 895	1 418 572
	6	14 487 565	5 090 939	835 794	1 387 963	1 794 927	1 172 594	1 115 570	1 670 383	1 419 395
	7	14 485 517	5 090 667	835 565	1 387 171	1 794 720	1 172 170	1 115 227	1 670 073	1 419 924
	8	14 485 673	5 091 547	835 473	1 386 580	1 794 784	1 171 673	1 115 148	1 669 472	1 420 996
	9	14 485 167	5 091 823	835 222	1 385 968	1 794 708	1 171 451	1 114 880	1 669 322	1 421 793
	10	14 485 843	5 092 513	835 016	1 385 570	1 794 623	1 171 702	1 114 775	1 669 110	1 422 534
前月差		676	690	△ 206	△ 398	△ 85	251	△ 105	△ 212	741
前年同月差		△ 38 771	1 801	△ 4 599	△ 10 891	△ 6 872	△ 7 073	△ 5 875	△ 11 209	5 947
〃 増減率‰		△ 2.67	0.35	△ 5.48	△ 7.80	△ 3.81	△ 6.00	△ 5.24	△ 6.67	4.20

資料：統計分析課

注 (1) 平成20・21・23・24年の人口は各県の推計人口である。(10月1日現在)

(2) 平成22年の人口は国勢調査による。(10月1日現在)

(3) 各月の人口は、平成22年国勢調査を基礎とした、各県の推計人口である。(各月1日現在)

(4) ‰：パーミル(千分率)

3 佐賀県の世帯数及び人口

(単位:世帯、人)

年 月	世帯数	人 口			自 然 動 態				社 会 動 態		
		計	男	女	出 生	死 亡	増 減	県外転入	県外転出	増 減	
平成 20 年	295 425	855 676	402 463	453 213	7 916	9 105	△ 1 189	19 583	21 923	△ 2 340	
21	297 429	852 825	401 041	451 784	7 533	8 819	△ 1 286	19 480	21 045	△ 1 565	
22	295 038	849 788	400 136	449 652	7 606	9 096	△ 1 490	17 868	19 223	△ 1 355	
23	297 524	846 922	398 747	448 175	7 771	9 513	△ 1 742	18 311	19 435	△ 1 124	
24	299 776	843 505	397 209	446 296	7 424	9 485	△ 2 061	17 628	18 984	△ 1 356	
平成25年 10月	301 958	839 615	395 366	444 249	590	758	△ 168	1 182	1 233	△ 51	
11	302 121	839 544	395 360	444 184	690	836	△ 146	1 220	1 145	75	
12	302 292	839 508	395 382	444 126	580	730	△ 150	1 041	927	114	
平成26年 1月	302 218	839 171	395 193	443 978	617	883	△ 266	1 028	1 099	△ 71	
2	302 184	838 762	394 994	443 768	668	986	△ 318	1 046	1 137	△ 91	
3	302 218	838 198	394 709	443 489	547	868	△ 321	1 071	1 314	△ 243	
4	302 295	835 603	393 231	442 372	565	853	△ 288	3 475	5 782	△ 2 307	
5	303 251	836 067	393 572	442 495	580	805	△ 225	2 787	2 098	689	
6	303 434	835 794	393 455	442 339	596	776	△ 180	1 087	1 180	△ 93	
7	303 555	835 565	393 364	442 201	560	716	△ 156	1 063	1 136	△ 73	
8	303 681	835 473	393 390	442 083	629	754	△ 125	1 255	1 222	33	
9	303 641	835 222	393 361	441 861	631	715	△ 84	1 157	1 324	△ 167	
10	303 808	835 016	393 190	441 826	626	777	△ 151	1 169	1 224	△ 55	
11	304 059	835 010	393 244	441 766	616	771	△ 155	1 231	1 082	149	

資料：統計分析課

(注) (1) 各年10月1日現在。各月1日現在。

(2) 自然動態及び社会動態の数値は年間(前年10月1日～当年9月30日)または前月中のものである。

(3) 平成22年の世帯数及び人口は国勢調査による。(10月1日現在)

4 市町別世帯数及び人口

(平成26年 11月 1日現在)

(単位:世帯、人)

市町名	世帯数	人 口			自 然 動 態		社 会 動 態			
		計	男	女	出 生	死 亡	転 入		転 出	
							県 内	県 外	県 内	県 外
佐 賀 県	304 059	835 010	393 244	441 766	616	771	760	1 231	760	1 082
市 部 計	255 248	690 487	324 923	365 564	523	601	555	1 046	564	893
郡 部 計	48 811	144 523	68 321	76 202	93	170	205	185	196	189
佐賀市	93 459	235 492	110 939	124 553	197	169	197	396	154	333
唐津市	44 643	123 407	57 516	65 891	87	125	37	111	47	159
鳥栖市	27 571	72 114	34 327	37 787	68	63	42	198	50	159
多久市	7 094	20 077	9 285	10 792	8	12	16	23	34	26
伊万里市	19 998	55 843	26 612	29 231	44	66	33	120	34	78
武雄市	17 104	49 468	23 380	26 088	43	41	30	58	58	41
鹿島市	10 146	29 908	14 042	15 866	16	35	35	34	33	23
小城市	15 008	44 503	20 828	23 675	27	39	84	29	74	33
嬉野市	9 236	27 652	12 777	14 875	21	26	30	33	34	21
神埼市	10 989	32 023	15 217	16 806	12	25	51	44	46	20
神 埼 郡	5 718	16 355	8 037	8 318	11	16	42	24	48	23
吉野ヶ里町	5 718	16 355	8 037	8 318	11	16	42	24	48	23
三 養 基 郡	18 221	52 380	24 724	27 656	35	48	68	92	62	96
基山町	6 245	17 476	8 166	9 310	10	19	20	28	8	46
上峰町	3 303	9 417	4 465	4 952	11	7	20	14	20	22
みやき町	8 673	25 487	12 093	13 394	14	22	28	50	34	28
東 松 浦 郡	1 974	5 996	3 128	2 868	2	3	0	1	9	1
玄海町	1 974	5 996	3 128	2 868	2	3	0	1	9	1
西 松 浦 郡	6 938	20 144	9 357	10 787	14	23	15	19	13	19
有田町	6 938	20 144	9 357	10 787	14	23	15	19	13	19
杵 島 郡	13 065	40 497	18 771	21 726	25	65	71	40	53	39
大町町	2 588	6 862	3 127	3 735	2	13	18	7	9	3
江北町	3 197	9 542	4 485	5 057	10	15	36	9	23	6
白石町	7 280	24 093	11 159	12 934	13	37	17	24	21	30
藤 津 郡	2 895	9 151	4 304	4 847	6	15	9	9	11	11
太良町	2 895	9 151	4 304	4 847	6	15	9	9	11	11

資料：統計分析課

(注) (1) 自然動態及び社会動態の数値は前月中のものである。

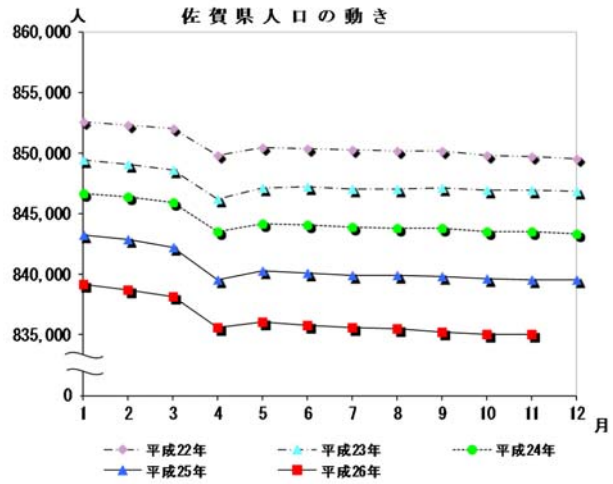
(2) 平成22年国勢調査による人口及び世帯数を基礎とし、動態の数値を加減して算出したものである。

I 佐賀県人口の動き

(単位:人)

月	平成22年	平成23年	平成24年	平成25年	平成26年
1	852,613	849,459	846,703	843,279	839,171
2	852,324	849,036	846,358	842,860	838,762
3	852,050	848,600	845,944	842,269	838,198
4	849,811	846,165	843,492	839,546	835,603
5	850,489	847,135	844,197	840,311	836,067
6	850,391	847,219	844,043	840,116	835,794
7	850,306	847,001	843,916	839,910	835,565
8	850,192	847,048	843,812	839,887	835,473
9	850,211	847,163	843,769	839,834	835,222
10	849,788	846,922	843,505	839,615	835,016
11	849,675	846,945	843,554	839,544	835,010
12	849,550	846,888	843,302	839,508	

(注) 各月1日現在の人口である。

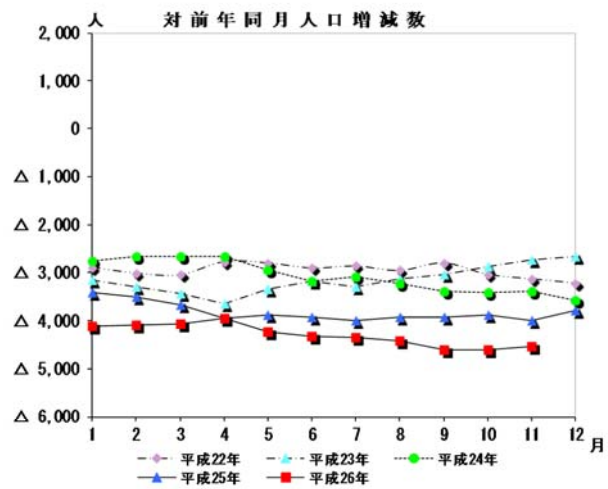


II 対前年同月人口増減数

(単位:人)

月	平成22年	平成23年	平成24年	平成25年	平成26年
1	△ 2,893	△ 3,154	△ 2,756	△ 3,424	△ 4,108
2	△ 3,010	△ 3,288	△ 2,678	△ 3,498	△ 4,098
3	△ 3,048	△ 3,450	△ 2,656	△ 3,675	△ 4,071
4	△ 2,772	△ 3,646	△ 2,673	△ 3,946	△ 3,943
5	△ 2,799	△ 3,354	△ 2,938	△ 3,886	△ 4,244
6	△ 2,905	△ 3,172	△ 3,176	△ 3,927	△ 4,322
7	△ 2,865	△ 3,305	△ 3,085	△ 4,006	△ 4,345
8	△ 2,956	△ 3,144	△ 3,236	△ 3,925	△ 4,414
9	△ 2,799	△ 3,048	△ 3,394	△ 3,935	△ 4,612
10	△ 3,037	△ 2,866	△ 3,417	△ 3,890	△ 4,599
11	△ 3,130	△ 2,730	△ 3,391	△ 4,010	△ 4,534
12	△ 3,218	△ 2,662	△ 3,586	△ 3,794	

(注) 各月1日現在の対前年増減である。

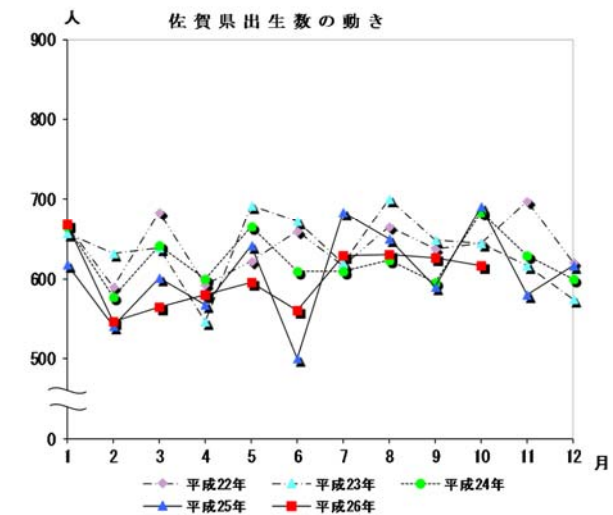


III 佐賀県出生数の動き

(単位:人)

月	平成22年	平成23年	平成24年	平成25年	平成26年
1	667	657	666	618	668
2	590	632	577	541	547
3	684	639	642	601	565
4	592	547	600	567	580
5	622	692	666	641	596
6	660	673	609	500	560
7	616	619	610	683	629
8	666	700	623	650	631
9	637	649	595	590	626
10	644	644	684	690	616
11	698	617	629	580	
12	621	575	600	617	
計	7,697	7,644	7,501	7,278	6,018

(注) 各月1日から末日までの数値である。

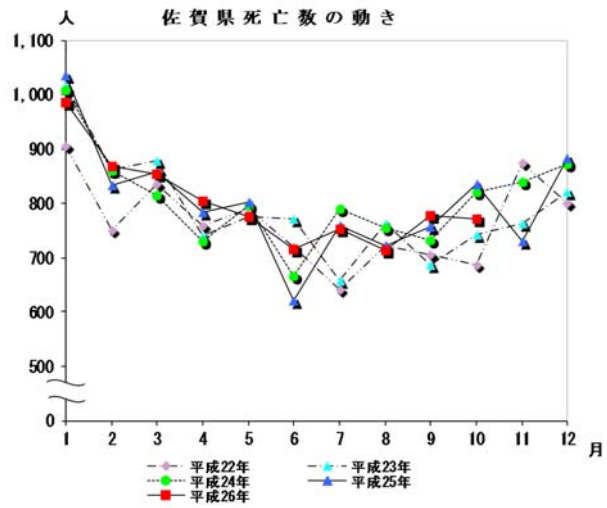


IV 佐賀県死亡数の動き

(単位:人)

月	平成22年	平成23年	平成24年	平成25年	平成26年
1	905	1,016	1,009	1,036	986
2	751	862	861	834	868
3	836	878	815	858	853
4	760	740	731	784	805
5	791	775	797	803	776
6	720	771	667	622	716
7	642	658	791	760	754
8	723	763	756	722	715
9	706	687	732	758	777
10	687	742	821	836	771
11	875	763	839	730	
12	801	821	873	883	
計	9,197	9,476	9,692	9,626	8,021

(注)各月1日から末日までの数値である。

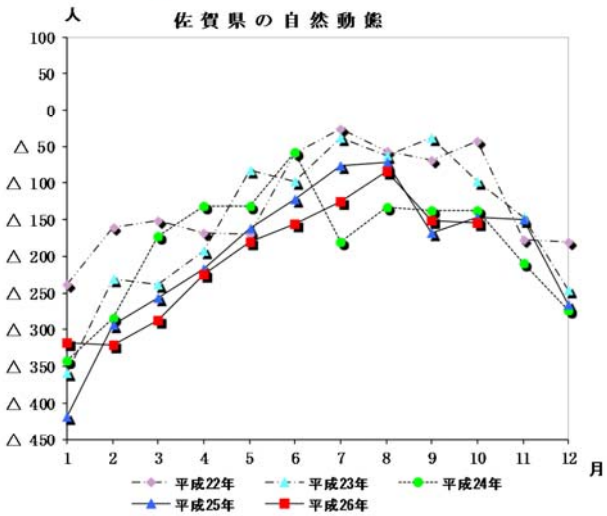


V 佐賀県の自然動態

(単位:人)

月	平成22年	平成23年	平成24年	平成25年	平成26年
1	△ 238	△ 359	△ 343	△ 418	△ 318
2	△ 161	△ 230	△ 284	△ 293	△ 321
3	△ 152	△ 239	△ 173	△ 257	△ 288
4	△ 168	△ 193	△ 131	△ 217	△ 225
5	△ 169	△ 83	△ 131	△ 162	△ 180
6	△ 60	△ 98	△ 58	△ 122	△ 156
7	△ 26	△ 39	△ 181	△ 77	△ 125
8	△ 57	△ 63	△ 133	△ 72	△ 84
9	△ 69	△ 38	△ 137	△ 168	△ 151
10	△ 43	△ 98	△ 137	△ 146	△ 155
11	△ 177	△ 146	△ 210	△ 150	
12	△ 180	△ 246	△ 273	△ 266	
計	△ 1,500	△ 1,832	△ 2,191	△ 2,348	△ 2,003

(注)各月1日から末日までの数値である。

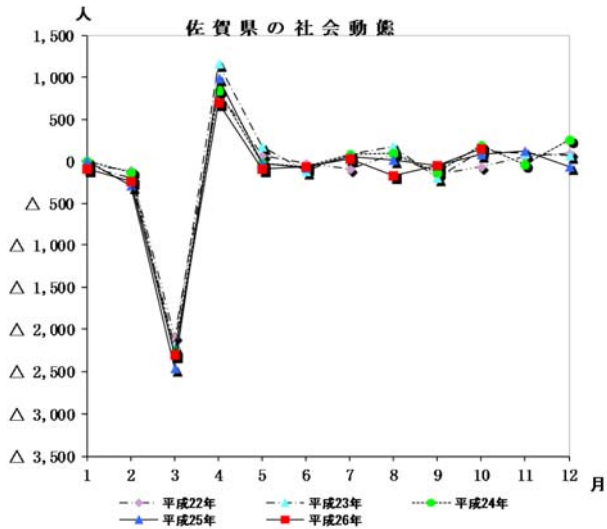


VI 佐賀県の社会動態

(単位:人)

月	平成22年	平成23年	平成24年	平成25年	平成26年
1	△ 51	△ 64	△ 2	△ 1	△ 91
2	△ 113	△ 206	△ 130	△ 298	△ 243
3	△ 2,087	△ 2,196	△ 2,279	△ 2,466	△ 2,307
4	846	1,163	836	982	689
5	71	167	△ 23	△ 33	△ 93
6	△ 25	△ 120	△ 69	△ 84	△ 73
7	△ 88	86	77	54	33
8	76	178	90	19	△ 167
9	△ 162	△ 203	△ 127	△ 51	△ 55
10	△ 70	121	186	75	149
11	52	89	△ 42	114	
12	89	61	250	△ 71	
計	△ 1,462	△ 924	△ 1,233	△ 1,760	△ 2,158

(注)各月1日から末日までの数値である。

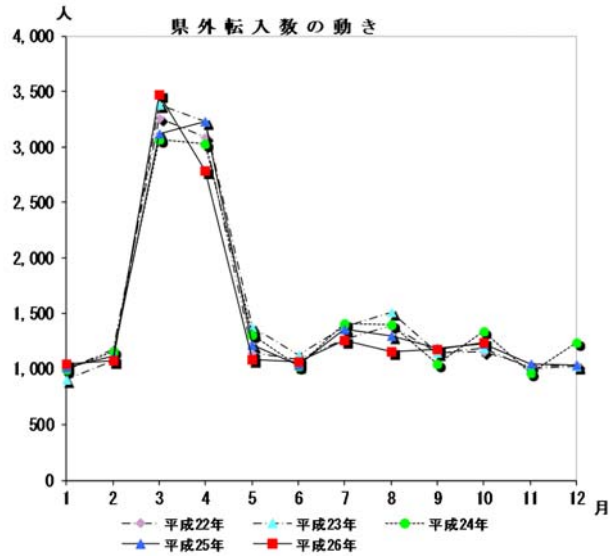


Ⅶ 県外転入数の動き

(単位:人)

月	平成22年	平成23年	平成24年	平成25年	平成26年
1	993	898	997	1,017	1,046
2	1,177	1,075	1,150	1,117	1,071
3	3,258	3,379	3,068	3,115	3,475
4	3,084	3,227	3,027	3,234	2,787
5	1,139	1,377	1,305	1,216	1,087
6	1,088	1,127	1,019	1,030	1,063
7	1,263	1,374	1,408	1,360	1,255
8	1,386	1,502	1,399	1,299	1,157
9	1,147	1,147	1,043	1,182	1,169
10	1,154	1,185	1,339	1,220	1,231
11	1,018	1,003	967	1,041	
12	1,033	1,024	1,231	1,028	
計	17,740	18,318	17,953	17,859	15,341

(注)各月1日から末日までの数値である。

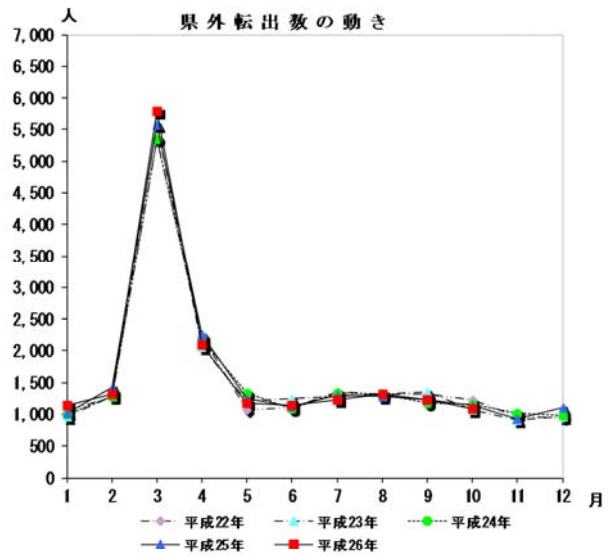


Ⅷ 県外転出数の動き

(単位:人)

月	平成22年	平成23年	平成24年	平成25年	平成26年
1	1,044	962	999	1,018	1,137
2	1,290	1,281	1,280	1,415	1,314
3	5,345	5,575	5,347	5,581	5,782
4	2,238	2,064	2,191	2,252	2,098
5	1,068	1,210	1,328	1,249	1,180
6	1,113	1,247	1,088	1,114	1,136
7	1,351	1,288	1,331	1,306	1,222
8	1,310	1,324	1,309	1,280	1,324
9	1,309	1,350	1,170	1,233	1,224
10	1,224	1,064	1,153	1,145	1,082
11	966	914	1,009	927	
12	944	963	981	1,099	
計	19,202	19,242	19,186	19,619	17,499

(注)各月1日から末日までの数値である。



Ⅸ 佐賀県世帯数の動き

(単位:世帯)

月	平成22年	平成23年	平成24年	平成25年	平成26年
1	297,740	295,423	297,915	300,300	302,218
2	297,796	295,454	297,895	300,369	302,184
3	297,734	295,393	297,822	300,206	302,218
4	297,569	295,269	297,734	300,092	302,295
5	298,788	296,607	299,252	301,190	303,251
6	298,989	296,937	299,533	301,404	303,434
7	299,108	297,027	299,663	301,530	303,555
8	299,293	297,349	299,622	301,715	303,681
9	299,543	297,545	299,689	301,828	303,641
10	295,038	297,524	299,776	301,958	303,808
11	295,225	297,764	300,054	302,121	304,059
12	295,329	297,873	300,134	302,292	

(注1)各月1日現在の世帯数である。

(注2)平成24年7月9日に住民基本台帳法の改正及び外国人登録制度の廃止が行われたことに伴い、従来別々に計上されていた日本人と外国人からなる世帯の世帯数を、平成24年の7月中の世帯増減において調整した。

