

## 平成22年国勢調査確定値を基礎とした人口及び世帯数

### 1 佐賀県の推計人口（平成27年1月1日現在）

#### ◆ 推計人口と世帯数

推計人口は、834,353人（男392,938人：女441,415人）で、前月と比較すると379人の減少、前年同月と比較すると4,818人の減少となっている。

また、世帯数は、304,022世帯で、前月と比較すると82世帯の減少、前年同月と比較すると1,804世帯の増加となっている。

項目	推計人口			世帯数
	総数	男	女	
27年1月1日現在（人、世帯）	834,353	392,938	441,415	304,022
26年12月1日現在（人、世帯）	834,732	393,113	441,619	304,104
対前月増減（人、世帯）	△379	△175	△204	△82
対前月増減率（‰・千分率）	△0.45	△0.45	△0.46	△0.27
26年1月1日現在（人、世帯）	839,171	395,193	443,978	302,218
対前年同月増減（人、世帯）	△4,818	△2,255	△2,563	1,804
対前年同月増減率（‰・千分率）	△5.74	△5.71	△5.77	5.97

12月の人口増減の要因をみると、自然動態（出生－死亡）は291人の減少、社会動態（県外転入－県外転出）は88人の減少となっている。

項目	総数	男	女	項目	総数	男	女		
自然動態	出生数（人）	620	323	297	社会動態	県外転入（人）	964	487	477
	死亡数（人）	911	450	461		県外転出（人）	1,052	535	517
	増減数（人）	△291	△127	△164		増減数（人）	△88	△48	△40
	出生率（‰）	0.74	0.82	0.67		県外転入率（‰）	1.15	1.24	1.08
	死亡率（‰）	1.09	1.14	1.04		県外転出率（‰）	1.26	1.36	1.17
	増減率（‰）	△0.35	△0.32	△0.37		増減率（‰）	△0.11	△0.12	△0.09

※ ‰：パーミル（千分率）

#### ◆ 市町別人口増減（対前月比）

1市4町で増加  
9市6町で減少

※ ‰：パーミル（千分率）

順位	増加数（率）上位				減少数（率）上位			
	増加数（人）		増加率（‰）		減少数（人）		減少率（‰）	
	市町名		市町名		市町名		市町名	
1	江北町	25	江北町	2.62	唐津市	△86	多久市	△3.19
2	みやき町	8	みやき町	0.31	多久市	△64	神埼市	△1.59
3	基山町	5	基山町	0.29	神埼市	△51	太良町	△1.42
4	有田町		有田町	0.25	武雄市	△50	武雄市	△1.01
5	鳥栖市	1	鳥栖市	0.01	伊万里市	△41	白石町	△0.87

#### ◆ 年齢3区分別人口

項目	年少人口 (0～14歳人口) (人)	人口に 占める割合 (%)	生産年齢人口 (15～64歳人口) (人)	人口に 占める割合 (%)	高齢人口 (65歳以上人口) (人)	人口に 占める割合 (%)
総数	117,976	14.14	487,419	58.42	225,919	27.08
男	60,321	15.35	238,602	60.72	92,172	23.46
女	57,655	13.06	248,817	56.37	133,747	30.30

※ 推計人口には年齢不詳が含まれているため、年齢3区分別人口の合計とは合致しない。

#### 【利用上の注意】

- ◎ 推計人口は、平成22年国勢調査による確定値を基礎とし、これに住居基本台帳法の規定に基づき、市町が作成する住民票の毎月の登録増減数（人口移動分）を加減して算出したもので、次の式による。  
毎月1日現在の推計人口＝平成22年国勢調査確定値人口＋前月末日までの人口移動  
〔（出生人口－死亡人口）＋（転入人口－転出人口）〕  
ただし、県内転出人口は転入先の市町報告書の県内転入人口により算出したものである。
- ◎ 世帯数は、次の式による。  
毎月1日現在の世帯数＝平成22年国勢調査確定値世帯数＋前月末日までの移動世帯数

## 九州各県の人口

(単位:人)

年	月	総数	福岡県	佐賀県	長崎県	熊本県	大分県	宮崎県	鹿児島県	沖縄県
平成	21年	14 593 383	5 066 856	852 825	1 432 236	1 815 985	1 197 220	1 132 025	1 711 089	1 385 147
	22	14 596 783	5 071 968	849 788	1 426 779	1 817 426	1 196 529	1 135 233	1 706 242	1 392 818
	23	14 580 006	5 080 308	846 922	1 417 282	1 812 502	1 191 488	1 130 912	1 698 659	1 401 933
	24	14 555 368	5 085 368	843 505	1 407 904	1 807 201	1 185 830	1 125 909	1 689 511	1 410 140
	25	14 524 614	5 090 712	839 615	1 396 461	1 801 495	1 178 775	1 120 650	1 680 319	1 416 587
平成25年	11月	14 527 501	5 093 140	839 544	1 396 420	1 801 367	1 178 372	1 120 774	1 680 113	1 417 771
	12	14 526 034	5 092 851	839 508	1 395 847	1 801 042	1 177 900	1 120 524	1 679 666	1 418 696
平成26年	1月	14 523 605	5 092 388	839 171	1 395 104	1 800 809	1 177 352	1 120 318	1 679 080	1 419 383
	2	14 518 560	5 091 675	838 762	1 394 222	1 799 880	1 176 563	1 119 732	1 677 836	1 419 890
	3	14 512 780	5 090 353	838 198	1 393 159	1 799 226	1 175 821	1 119 273	1 676 748	1 420 002
	4	14 470 058	5 081 388	835 603	1 386 045	1 794 527	1 172 043	1 115 767	1 670 539	1 414 146
	5	14 488 221	5 090 132	836 067	1 388 374	1 795 360	1 172 972	1 115 849	1 670 895	1 418 572
	6	14 487 565	5 090 939	835 794	1 387 963	1 794 927	1 172 594	1 115 570	1 670 383	1 419 395
	7	14 485 519	5 090 667	835 565	1 387 171	1 794 720	1 172 170	1 115 227	1 670 073	1 419 926
	8	14 485 675	5 091 547	835 473	1 386 580	1 794 784	1 171 673	1 115 148	1 669 472	1 420 998
	9	14 485 169	5 091 823	835 222	1 385 968	1 794 708	1 171 451	1 114 880	1 669 322	1 421 795
	10	14 485 845	5 092 513	835 016	1 385 570	1 794 623	1 171 702	1 114 775	1 669 110	1 422 536
	11	14 487 620	5 093 885	835 010	1 385 247	1 794 628	1 171 455	1 114 606	1 669 053	1 423 736
	12	14 486 494	5 094 239	834 732	1 384 761	1 794 233	1 170 987	1 114 398	1 668 529	1 424 615
	前月差	△ 1 126	354	△ 278	△ 486	△ 395	△ 468	△ 208	△ 524	879
	前年同月差	△ 39 540	1 388	△ 4 776	△ 11 086	△ 6 809	△ 6 913	△ 6 126	△ 11 137	5 919
	// 増減率‰	△ 2.72	0.27	△ 5.69	△ 7.94	△ 3.78	△ 5.87	△ 5.47	△ 6.63	4.17

資料：統計分析課

注（１）平成20・21・23・24年の人口は各県の推計人口である。（10月1日現在）

（２）平成22年の人口は国勢調査による。（10月1日現在）

（３）各月の人口は、平成22年国勢調査を基礎とした、各県の推計人口である。（各月1日現在）

（４）‰：パーミル(千分率)

### 3 佐賀県の世帯数及び人口

(単位:世帯、人)

年 月	世帯数	人 口			自 然 動 態			社 会 動 態		
		計	男	女	出 生	死 亡	増 減	県外転入	県外転出	増 減
平成 21 年	297 429	852 825	401 041	451 784	7 533	8 819	△ 1 286	19 480	21 045	△ 1 565
22	295 038	849 788	400 136	449 652	7 606	9 096	△ 1 490	17 868	19 223	△ 1 355
23	297 524	846 922	398 747	448 175	7 771	9 513	△ 1 742	18 311	19 435	△ 1 124
24	299 776	843 505	397 209	446 296	7 424	9 485	△ 2 061	17 628	18 984	△ 1 356
25	301 958	839 615	395 366	444 249	7 304	9 710	△ 2 406	18 107	19 591	△ 1 484
平成25年 12月	302 292	839 508	395 382	444 126	580	730	△ 150	1 041	927	114
平成26年 1月	302 218	839 171	395 193	443 978	617	883	△ 266	1 028	1 099	△ 71
2	302 184	838 762	394 994	443 768	668	986	△ 318	1 046	1 137	△ 91
3	302 218	838 198	394 709	443 489	547	868	△ 321	1 071	1 314	△ 243
4	302 295	835 603	393 231	442 372	565	853	△ 288	3 475	5 782	△ 2 307
5	303 251	836 067	393 572	442 495	580	805	△ 225	2 787	2 098	689
6	303 434	835 794	393 455	442 339	596	776	△ 180	1 087	1 180	△ 93
7	303 555	835 565	393 364	442 201	560	716	△ 156	1 063	1 136	△ 73
8	303 681	835 473	393 390	442 083	629	754	△ 125	1 255	1 222	33
9	303 641	835 222	393 361	441 861	631	715	△ 84	1 157	1 324	△ 167
10	303 808	835 016	393 190	441 826	626	777	△ 151	1 169	1 224	△ 55
11	304 059	835 010	393 244	441 766	616	771	△ 155	1 231	1 082	149
12	304 104	834 732	393 113	441 619	541	794	△ 253	925	950	△ 25
平成27年 1月	304 022	834 353	392 938	441 415	620	911	△ 291	964	1 052	△ 88

資料：統計分析課

- (注) (1) 各年10月1日現在。各月1日現在。  
 (2) 自然動態及び社会動態の数値は年間(前年10月1日～当年9月30日)または前月中のものである。  
 (3) 平成22年の世帯数及び人口は国勢調査による。(10月1日現在)

## 4 市町別世帯数及び人口

(平成27年 1月 1日現在)

(単位:世帯、人)

市町名	世帯数	人 口			自 然 動 態		社 会 動 態			
		計	男	女	出 生	死 亡	転 入		転 出	
							県 内	県 外	県 内	県 外
佐 賀 県	304 022	834 353	392 938	441 415	620	911	747	964	747	1 052
市 部 計	255 221	689 931	324 688	365 243	534	745	542	769	557	907
郡 部 計	48 801	144 422	68 250	76 172	86	166	205	195	190	145
佐賀市	93 491	235 525	110 950	124 575	193	256	207	278	144	308
唐津市	44 592	123 236	57 451	65 785	84	123	47	119	54	159
鳥栖市	27 620	72 134	34 320	37 814	68	52	51	149	41	174
多久市	7 056	19 968	9 244	10 724	9	27	20	12	45	33
伊万里市	20 004	55 765	26 558	29 207	53	81	30	58	39	62
武雄市	17 084	49 385	23 352	26 033	38	67	52	30	59	44
鹿島市	10 152	29 869	14 015	15 854	26	28	24	19	30	22
小城市	15 031	44 490	20 838	23 652	39	46	62	28	60	36
嬉野市	9 228	27 623	12 778	14 845	10	33	18	33	17	30
神埼市	10 963	31 936	15 182	16 754	14	32	31	43	68	39
神 埼 郡	5 709	16 342	8 034	8 308	8	9	23	19	30	21
吉野ヶ里町	5 709	16 342	8 034	8 308	8	9	23	19	30	21
三 養 基 郡	18 193	52 300	24 664	27 636	30	51	66	101	65	75
基山町	6 236	17 458	8 154	9 304	9	12	9	39	12	28
上峰町	3 299	9 401	4 446	4 955	4	11	23	12	29	6
みやき町	8 658	25 441	12 064	13 377	17	28	34	50	24	41
東 松 浦 郡	1 968	5 991	3 124	2 867	4	9	8	8	13	1
玄海町	1 968	5 991	3 124	2 867	4	9	8	8	13	1
西 松 浦 郡	6 945	20 160	9 371	10 789	10	23	14	34	12	18
有田町	6 945	20 160	9 371	10 789	10	23	14	34	12	18
杵 島 郡	13 091	40 503	18 763	21 740	28	68	89	25	50	24
大町町	2 589	6 859	3 132	3 727	1	10	14	7	9	7
江北町	3 214	9 570	4 492	5 078	16	15	40	6	16	6
白石町	7 288	24 074	11 139	12 935	11	43	35	12	25	11
藤 津 郡	2 895	9 126	4 294	4 832	6	6	5	8	20	6
太良町	2 895	9 126	4 294	4 832	6	6	5	8	20	6

資料：統計分析課

(注) (1)自然動態及び社会動態数は、前月、1ヶ月間の動態数です。

(2)平成22年国勢調査による人口及び世帯数を基礎とし、動態の数値を加減して算出したものです。

## 5 市町別・年齢別人口（総数）

（平成27年1月1日現在）

（単位：人）

市町名	総数	0～4歳	0歳	1歳	2歳	3歳	4歳	5～9歳	5歳	6歳	7歳	8歳	9歳	10～14歳	10歳	11歳	12歳	13歳	14歳	15～19歳	15歳	16歳	17歳	18歳
<b>県計</b>	834,353	37,440	7,188	7,311	7,568	7,735	7,638	38,605	7,466	7,842	7,834	7,802	7,661	41,931	7,956	8,081	8,326	8,634	8,934	43,821	8,693	9,019	9,123	8,905
<b>市部計</b>	689,931	31,608	6,111	6,192	6,423	6,456	6,426	32,277	6,267	6,551	6,532	6,500	6,427	34,866	6,612	6,718	6,927	7,173	7,436	36,237	7,205	7,499	7,541	7,372
<b>郡部計</b>	144,422	5,832	1,077	1,119	1,145	1,279	1,212	6,328	1,199	1,291	1,302	1,302	1,234	7,065	1,344	1,363	1,399	1,461	1,498	7,584	1,488	1,520	1,582	1,533
佐賀市	235,525	10,763	2,151	2,083	2,183	2,230	2,116	10,541	2,049	2,142	2,079	2,131	2,140	11,433	2,145	2,199	2,258	2,336	2,495	12,279	2,328	2,456	2,557	2,532
唐津市	123,236	5,524	1,022	1,104	1,130	1,137	1,131	5,718	1,093	1,194	1,155	1,160	1,116	6,299	1,213	1,197	1,221	1,294	1,374	6,536	1,310	1,413	1,412	1,290
鳥栖市	72,134	3,833	766	718	787	782	780	4,038	813	770	875	781	799	4,038	792	829	807	827	783	3,749	816	744	749	739
多久市	19,968	717	141	138	148	128	162	773	155	157	167	148	146	965	176	183	197	195	214	1,061	201	227	228	242
伊万里市	55,765	2,770	520	576	545	569	560	2,669	538	536	554	530	511	2,841	538	556	579	599	569	2,756	566	579	547	590
武雄市	49,385	2,173	405	413	463	448	444	2,325	446	448	490	482	459	2,508	452	495	494	522	545	2,638	514	562	554	514
鹿島市	29,869	1,336	236	297	262	264	277	1,369	255	288	260	285	281	1,547	274	267	339	307	360	1,664	347	350	339	332
小城市	44,490	2,076	416	394	425	401	440	2,206	419	459	452	423	453	2,374	479	440	481	510	464	2,584	526	532	518	521
嬉野市	27,623	1,058	199	210	206	214	229	1,161	245	238	217	243	218	1,299	241	233	254	278	293	1,415	296	284	312	294
神埼市	31,936	1,358	255	259	274	283	287	1,477	254	319	283	317	304	1,562	302	319	297	305	339	1,555	301	352	325	318
<b>神埼郡</b>	16,342	845	133	171	172	173	196	874	168	186	162	180	178	892	174	166	196	158	198	874	169	170	154	199
吉野ヶ里町	16,342	845	133	171	172	173	196	874	168	186	162	180	178	892	174	166	196	158	198	874	169	170	154	199
<b>三養基郡</b>	52,300	2,046	392	374	417	447	416	2,244	421	489	454	446	434	2,476	456	470	490	528	532	2,711	544	545	562	524
基山町	17,458	626	118	113	135	136	124	728	139	148	152	157	132	826	148	161	158	177	182	970	164	198	189	208
上峰町	9,401	505	93	82	90	131	109	521	100	112	110	99	100	528	90	112	100	114	112	566	129	121	117	99
みやき町	25,441	915	181	179	192	180	183	995	182	229	192	190	202	1,122	218	197	232	237	238	1,175	251	226	256	217
<b>東松浦郡</b>	5,991	262	52	43	52	55	60	254	50	49	43	51	61	319	60	74	67	68	50	322	76	74	55	56
玄海町	5,991	262	52	43	52	55	60	254	50	49	43	51	61	319	60	74	67	68	50	322	76	74	55	56
<b>西松浦郡</b>	20,160	843	159	159	173	188	164	900	178	167	201	180	174	1,047	207	195	216	221	208	1,063	191	220	245	205
有田町	20,160	843	159	159	173	188	164	900	178	167	201	180	174	1,047	207	195	216	221	208	1,063	191	220	245	205
<b>杵島郡</b>	40,503	1,590	298	312	282	360	338	1,686	305	341	372	358	310	1,870	357	365	348	387	413	2,100	408	408	454	445
大町町	6,859	217	48	48	33	50	38	231	42	52	54	38	45	312	72	52	59	62	67	321	65	67	66	68
江北町	9,570	470	99	96	81	110	84	463	95	91	102	103	72	423	76	91	68	100	88	469	101	98	91	93
白石町	24,074	903	151	168	168	200	216	992	168	198	216	217	193	1,135	209	222	221	225	258	1,310	242	243	297	284
<b>藤津郡</b>	9,126	246	43	60	49	56	38	370	77	59	70	87	77	461	90	93	82	99	97	514	100	103	112	104
太良町	9,126	246	43	60	49	56	38	370	77	59	70	87	77	461	90	93	82	99	97	514	100	103	112	104

市町名	19歳	20～24歳	20歳	21歳	22歳	23歳	24歳	25～29歳	25歳	26歳	27歳	28歳	29歳	30～34歳	30歳	31歳	32歳	33歳	34歳	35～39歳	35歳	36歳	37歳	38歳
<b>県計</b>	8,081	37,303	8,717	8,134	7,861	6,429	6,162	37,452	6,420	6,879	7,435	8,162	8,556	45,249	8,849	8,863	8,997	9,071	9,469	50,851	9,750	9,975	10,181	10,396
<b>市部計</b>	6,620	31,044	7,238	6,750	6,491	5,410	5,155	31,419	5,424	5,802	6,223	6,789	7,181	38,032	7,427	7,422	7,613	7,624	7,946	42,536	8,168	8,373	8,507	8,659
<b>郡部計</b>	1,461	6,259	1,479	1,384	1,370	1,019	1,007	6,033	996	1,077	1,212	1,373	1,375	7,217	1,422	1,441	1,384	1,447	1,523	8,315	1,582	1,602	1,674	1,737
佐賀市	2,406	12,158	2,561	2,518	2,484	2,357	2,238	12,131	2,250	2,384	2,344	2,544	2,609	13,523	2,619	2,606	2,733	2,775	2,790	14,643	2,768	2,833	2,996	3,003
唐津市	1,111	4,762	1,206	1,071	1,025	760	700	4,919	805	825	1,041	1,082	1,166	6,335	1,204	1,245	1,274	1,281	1,331	7,225	1,354	1,399	1,458	1,494
鳥栖市	701	3,549	786	710	687	696	670	3,722	690	674	715	786	857	4,515	844	924	861	853	1,033	5,523	1,029	1,115	1,052	1,172
多久市	163	764	193	172	179	98	122	688	102	144	156	137	149	915	183	178	167	194	193	1,112	213	211	219	246
伊万里市	474	2,036	562	486	481	276	231	2,321	329	406	467	537	582	3,085	623	588	600	620	654	3,353	680	647	680	656
武雄市	494	1,979	529	457	404	284	305	1,887	250	340	390	430	477	2,615	514	516	567	468	550	2,944	604	628	538	582
鹿島市	296	1,242	318	298	258	190	178	1,226	213	194	237	287	295	1,591	347	310	325	289	320	1,686	350	313	357	326
小城市	487	1,921	487	455	430	291	258	2,018	313	370	390	463	482	2,480	481	476	501	537	485	2,726	543	537	554	535
嬉野市	229	1,107	265	249	251	174	168	993	142	175	205	236	235	1,327	263	263	252	274	275	1,461	285	311	314	265
神埼市	259	1,526	331	334	292	284	285	1,514	330	290	278	287	329	1,646	349	316	333	333	315	1,863	342	379	339	380
<b>神埼郡</b>	182	826	194	181	152	143	156	942	149	177	211	209	196	1,014	214	207	201	200	192	1,110	218	215	221	227
吉野ヶ里町	182	826	194	181	152	143	156	942	149	177	211	209	196	1,014	214	207	201	200	192	1,110	218	215	221	227
<b>三養基郡</b>	536	2,394	521	516	522	420	415	2,391	429	469	451	517	525	2,690	561	489	534	532	574	3,099	582	588	628	664
基山町	211	959	201	232	217	163	146	898	148	172	178	203	197	945	207	186	181	195	176	931	172	189	195	181
上峰町	100	417	91	76	83	77	90	479	85	88	85	105	116	546	120	94	121	95	116	660	122	118	125	146
みやき町	225	1,018	229	208	222	180	179	1,014	196	209	188	209	212	1,199	234	209	232	242	282	1,508	288	281	308	337
<b>東松浦郡</b>	61	344	61	71	75	71	66	289	58	55	54	64	58	299	61	64	60	50	64	335	63	73	72	73
玄海町	61	344	61	71	75	71	66	289	58	55	54	64	58	299	61	64	60	50	64	335	63	73	72	73
<b>西松浦郡</b>	202	691	183	159	164	97	88	650	106	91	119	159	175	949	175	213	167	197	197	1,160	226	220	231	235
有田町	202	691	183	159	164	97	88	650	106	91	119	159	175	949	175	213	167	197	197	1,160	226	220	231	235
<b>杵島郡</b>	385	1,659	415	372	369	253	250	1,519	223	229	316	382	369	1,966	363	415	361	409	418	2,169	414	425	440	437
大町町	55	243	58	51	68	35	31	211	31	34	37	50	59	272	39	58	48	68	59	373	75	76	74	77
江北町	86	457	102	98	97	75	85	472	63	74	101	115	119	604	105	140	100	128	131	611	111	128	124	119
白石町	244	959	255	223	204	143	134	836	129	121	178	217	191	1,090	219	217	213	213	228	1,185	228	221	242	241
<b>藤津郡</b>	95	345	105	85	88	35	32	242	31	56	61	42	52	299	48	53	61	59	78	442	79	81	82	101
太良町	95	345	105	85	88	35	32	242	31	56	61	42	52	299	48	53	61	59	78	442	79	81	82	101

市町名	39歳	40～44歳	40歳	41歳	42歳	43歳	44歳	45～49歳	45歳	46歳	47歳	48歳	49歳	50～54歳	50歳	51歳	52歳	53歳	54歳	55～59歳	55歳	56歳	57歳	58歳
<b>県計</b>	10,549	52,953	10,932	10,923	10,571	10,441	10,086	48,592	9,900	9,963	10,547	8,112	10,070	50,535	9,851	9,997	9,871	10,249	10,567	55,868	10,891	11,290	10,431	11,254
<b>市部計</b>	8,829	44,472	9,165	9,203	8,896	8,730	8,478	40,353	8,182	8,346	8,744	6,743	8,338	41,706	8,214	8,286	8,139	8,434	8,633	45,838	8,866	9,313	8,565	9,257
<b>郡部計</b>	1,720	8,481	1,767	1,720	1,675	1,711	1,608	8,239	1,718	1,617	1,803	1,369	1,732	8,829	1,637	1,711	1,732	1,815	1,934	10,030	2,025	1,977	1,866	1,997
佐賀市	3,043	15,851	3,262	3,209	3,141	3,179	3,060	14,576	2,932	3,080	3,129	2,439	2,996	14,526	2,954	2,960	2,816	2,912	2,884	14,922	2,921	3,010	2,773	3,037
唐津市	1,520	7,509	1,616	1,595	1,463	1,403	1,432	6,563	1,268	1,294	1,458	1,061	1,482	7,476	1,421	1,426	1,485	1,537	1,607	8,710	1,658	1,785	1,699	1,674
鳥栖市	1,155	5,669	1,159	1,183	1,172	1,170	985	4,584	1,027	982	1,010	723	842	4,007	792	835	762	828	790	4,037	790	855	720	808
多久市	223	1,160	214	245	243	205	253	1,077	188	226	237	194	232	1,138	223	209	223	223	260	1,449	275	293	272	295
伊万里市	690	3,291	694	710	657	642	588	2,982	643	593	645	476	625	3,289	633	659	627	672	698	3,981	766	776	763	844
武雄市	592	3,012	577	619	628	590	598	2,827	557	543	615	528	584	3,033	605	608	576	606	638	3,486	683	715	652	693
鹿島市	340	1,668	340	331	321	341	335	1,717	348	365	351	281	372	1,856	366	365	377	359	389	2,062	369	426	403	423
小城市	557	2,819	594	607	551	528	539	2,673	530	586	569	452	536	2,814	521	528	568	578	619	3,064	598	632	557	598
嬉野市	286	1,450	295	286	319	296	254	1,576	306	339	334	281	316	1,738	341	331	348	335	383	2,013	398	415	350	407
神埼市	423	2,043	414	418	401	376	434	1,778	383	338	396	308	353	1,829	358	365	357	384	365	2,114	408	406	376	478
<b>神埼郡</b>	229	1,085	252	218	230	196	189	1,025	240	206	218	179	182	980	161	206	194	214	205	1,080	248	225	200	189
吉野ヶ里町	229	1,085	252	218	230	196	189	1,025	240	206	218	179	182	980	161	206	194	214	205	1,080	248	225	200	189
<b>三養基郡</b>	637	3,239	622	675	650	677	615	3,006	639	576	654	491	646	2,976	575	585	613	564	639	3,630	693	709	686	740
基山町	194	969	188	189	197	212	183	916	208	179	219	134	176	1,094	200	214	220	211	249	1,383	264	277	258	274
上峰町	149	701	144	172	131	116	138	601	118	117	115	120	131	504	111	103	104	90	96	558	103	105	124	117
みやき町	294	1,569	290	314	322	349	294	1,489	313	280	320	237	339	1,378	264	268	289	263	294	1,689	326	327	304	349
<b>東松浦郡</b>	54	338	75	64	80	52	67	310	57	69	64	51	69	336	53	72	61	81	69	428	68	84	86	109
玄海町	54	338	75	64	80	52	67	310	57	69	64	51	69	336	53	72	61	81	69	428	68	84	86	109
<b>西松浦郡</b>	248	1,148	240	232	232	219	225	1,176	265	244	261	169	237	1,262	234	235	264	245	284	1,387	286	281	271	276
有田町	248	1,148	240	232	232	219	225	1,176	265	244	261	169	237	1,262	234	235	264	245	284	1,387	286	281	271	276
<b>杵島郡</b>	453	2,176	481	421	401	469	404	2,196	409	418	503	381	485	2,636	491	482	491	565	607	2,857	600	539	509	562
大町町	71	366	86	69	61	74	76	332	56	77	78	46	75	405	72	77	71	104	81	470	98	74	73	96
江北町	129	564	137	126	104	102	95	505	95	82	131	88	109	584	105	112	113	128	126	654	155	136	102	121
白石町	253	1,246	258	226	236	293	233	1,359	258	259	294	247	301	1,647	314	293	307	333	400	1,733	347	329	334	345
<b>藤津郡</b>	99	495	97	110	82	98	108	526	108	104	103	98	113	639	123	131	109	146	130	648	130	139	114	121
太良町	99	495	97	110	82	98	108	526	108	104	103	98	113	639	123	131	109	146	130	648	130	139	114	121

市町名	59歳	60～64歳	60歳	61歳	62歳	63歳	64歳	65～69歳	65歳	66歳	67歳	68歳	69歳	70～74歳	70歳	71歳	72歳	73歳	74歳	75～79歳	75歳	76歳	77歳	78歳
<b>県計</b>	12,002	64,795	11,932	12,742	12,907	13,441	13,773	59,044	15,090	14,073	13,242	9,067	7,572	47,588	9,692	9,360	9,484	9,884	9,168	42,021	8,469	7,568	9,361	8,011
<b>市部計</b>	9,837	52,858	9,770	10,416	10,546	10,924	11,202	48,200	12,355	11,485	10,786	7,380	6,194	38,741	7,892	7,554	7,749	8,069	7,477	34,076	6,857	6,127	7,621	6,499
<b>郡部計</b>	2,165	11,937	2,162	2,326	2,361	2,517	2,571	10,844	2,735	2,588	2,456	1,687	1,378	8,847	1,800	1,806	1,735	1,815	1,691	7,945	1,612	1,441	1,740	1,512
佐賀市	3,181	16,854	3,120	3,351	3,351	3,425	3,607	15,687	3,952	3,651	3,548	2,390	2,146	13,199	2,663	2,600	2,664	2,730	2,542	11,088	2,345	1,967	2,518	2,033
唐津市	1,894	10,033	1,882	1,920	2,047	2,105	2,079	9,216	2,422	2,207	2,049	1,424	1,114	7,215	1,477	1,412	1,367	1,516	1,443	6,724	1,281	1,257	1,462	1,317
鳥栖市	864	4,596	770	901	937	1,015	973	4,511	1,172	1,061	993	689	596	3,561	773	666	733	746	643	2,873	581	516	624	586
多久市	314	1,915	334	373	383	421	404	1,587	383	405	382	231	186	1,223	275	208	260	252	228	1,104	204	196	250	216
伊万里市	832	4,659	847	935	909	993	975	4,005	1,054	1,009	862	583	497	3,092	648	629	601	643	571	2,925	595	503	635	598
武雄市	743	3,987	724	812	785	805	861	3,494	952	815	766	547	414	2,820	563	569	550	593	545	2,519	517	425	575	469
鹿島市	441	2,406	452	454	483	472	545	2,147	544	535	466	347	255	1,698	349	309	363	354	323	1,640	322	331	372	271
小城市	679	3,457	693	685	635	675	769	3,045	768	715	682	487	393	2,358	441	467	502	464	484	2,051	380	376	455	417
嬉野市	443	2,390	486	477	492	477	458	2,068	538	518	473	283	256	1,646	329	311	330	360	316	1,551	317	264	357	300
神埼市	446	2,561	462	508	524	536	531	2,440	570	569	565	399	337	1,929	374	383	379	411	382	1,601	315	292	373	292
<b>神埼郡</b>	218	1,121	203	214	232	236	236	1,037	255	245	253	156	128	799	170	176	155	164	134	689	149	117	149	125
吉野ヶ里町	218	1,121	203	214	232	236	236	1,037	255	245	253	156	128	799	170	176	155	164	134	689	149	117	149	125
<b>三養基郡</b>	802	4,420	784	832	866	970	968	4,331	1,057	1,029	970	666	609	3,380	741	725	648	649	617	2,714	585	497	588	490
基山町	310	1,546	281	308	296	332	329	1,377	356	327	326	206	162	1,087	234	241	201	219	192	779	180	149	158	139
上峰町	109	691	127	124	128	149	163	617	147	152	131	108	79	423	96	85	86	76	80	387	78	64	101	75
みやき町	383	2,183	376	400	442	489	476	2,337	554	550	513	352	368	1,870	411	399	361	354	345	1,548	327	284	329	276
<b>東松浦郡</b>	81	511	102	104	100	109	96	379	80	84	111	63	41	289	40	68	49	57	75	337	59	71	70	71
玄海町	81	511	102	104	100	109	96	379	80	84	111	63	41	289	40	68	49	57	75	337	59	71	70	71
<b>西松浦郡</b>	273	1,708	306	338	323	355	386	1,561	412	391	349	238	171	1,340	265	272	265	291	247	1,183	262	206	254	229
有田町	273	1,708	306	338	323	355	386	1,561	412	391	349	238	171	1,340	265	272	265	291	247	1,183	262	206	254	229
<b>杵島郡</b>	647	3,427	629	699	705	673	721	2,862	764	691	619	453	335	2,407	455	441	521	515	475	2,377	448	416	542	451
大町町	129	689	126	134	126	136	167	618	173	136	128	118	63	453	85	81	98	98	91	429	92	77	98	92
江北町	140	728	125	155	158	152	138	625	174	146	128	98	79	468	90	91	96	105	86	462	96	68	111	77
白石町	378	2,010	378	410	421	385	416	1,619	417	409	363	237	193	1,486	280	269	327	312	298	1,486	260	271	333	282
<b>藤津郡</b>	144	750	138	139	135	174	164	674	167	148	154	111	94	632	129	124	97	139	143	645	109	134	137	146
太良町	144	750	138	139	135	174	164	674	167	148	154	111	94	632	129	124	97	139	143	645	109	134	137	146



市町名	79歳	80～84歳	80歳	81歳	82歳	83歳	84歳	85～89歳	85歳	86歳	87歳	88歳	89歳	90～94歳	90歳	91歳	92歳	93歳	94歳	95～99歳	100歳以上	年齢不詳
<b>県計</b>	8,612	36,440	7,930	7,611	7,647	6,974	6,278	25,306	6,196	5,593	4,865	4,465	4,187	11,596	3,233	2,917	2,182	1,772	1,492	3,295	629	3,039
<b>市部計</b>	6,972	29,719	6,501	6,191	6,272	5,692	5,063	20,594	5,017	4,518	3,931	3,652	3,476	9,348	2,601	2,344	1,791	1,397	1,215	2,599	493	2,915
<b>郡部計</b>	1,640	6,721	1,429	1,420	1,375	1,282	1,215	4,712	1,179	1,075	934	813	711	2,248	632	573	391	375	277	696	136	124
佐賀市	2,225	9,623	2,138	2,001	2,041	1,865	1,578	6,305	1,568	1,412	1,200	1,082	1,043	2,699	750	683	498	397	371	782	146	1,796
唐津市	1,407	5,913	1,345	1,245	1,241	1,114	968	4,088	1,051	835	782	733	687	1,762	524	425	327	252	234	451	95	163
鳥栖市	566	2,243	520	479	455	383	406	1,496	341	353	281	286	235	688	193	152	149	103	91	218	60	624
多久市	238	996	194	201	203	208	190	810	208	161	159	144	138	383	102	78	100	52	51	117	12	2
伊万里市	594	2,573	574	508	532	511	448	1,905	435	409	394	351	316	921	268	239	175	133	106	238	43	30
武雄市	533	2,376	491	525	515	433	412	1,635	351	363	330	308	283	790	207	226	144	112	101	222	34	81
鹿島市	344	1,426	303	265	320	263	275	969	231	231	178	160	169	477	128	112	99	83	55	96	19	27
小城市	423	1,826	371	389	384	360	322	1,229	330	256	221	225	197	580	168	162	98	84	68	144	22	23
嬉野市	313	1,431	280	318	294	296	243	1,162	277	278	204	177	226	541	146	150	97	82	66	181	44	11
神埼市	329	1,312	285	260	287	259	221	995	225	220	182	186	182	507	115	117	104	99	72	150	18	158
<b>神埼郡</b>	149	578	129	113	124	109	103	353	98	85	71	62	37	137	47	42	19	17	12	34	5	42
吉野ヶ里町	149	578	129	113	124	109	103	353	98	85	71	62	37	137	47	42	19	17	12	34	5	42
<b>三養基郡</b>	554	2,125	471	438	432	390	394	1,398	321	329	279	229	240	713	180	185	127	121	100	219	45	53
基山町	153	598	114	121	132	106	125	422	99	95	85	69	74	237	64	51	43	45	34	94	21	52
上峰町	69	358	86	71	65	65	71	209	47	57	41	30	34	107	22	30	23	20	12	20	2	1
みやき町	332	1,169	271	246	235	219	198	767	175	177	153	130	132	369	94	104	61	56	54	105	22	0
<b>東松浦郡</b>	66	292	60	53	61	57	61	235	65	46	64	31	29	80	25	15	8	21	11	28	4	0
玄海町	66	292	60	53	61	57	61	235	65	46	64	31	29	80	25	15	8	21	11	28	4	0
<b>西松浦郡</b>	232	969	213	213	208	173	162	673	164	141	133	127	108	330	90	79	74	47	40	98	22	0
有田町	232	969	213	213	208	173	162	673	164	141	133	127	108	330	90	79	74	47	40	98	22	0
<b>杵島郡</b>	520	2,205	460	479	439	448	379	1,667	431	378	309	291	258	805	225	215	142	132	91	259	43	27
大町町	70	385	92	92	64	67	70	313	81	72	53	54	53	159	52	45	18	26	18	54	6	0
江北町	110	443	103	80	83	100	77	335	83	86	52	57	57	156	33	38	28	31	26	45	7	25
白石町	340	1,377	265	307	292	281	232	1,019	267	220	204	180	148	490	140	132	96	75	47	160	30	2
<b>藤津郡</b>	119	552	96	124	111	105	116	386	100	96	78	73	39	183	65	37	21	37	23	58	17	2
太良町	119	552	96	124	111	105	116	386	100	96	78	73	39	183	65	37	21	37	23	58	17	2

## 6 人口ピラミッド（5歳階級別分布表）（平成27年1月1日現在）

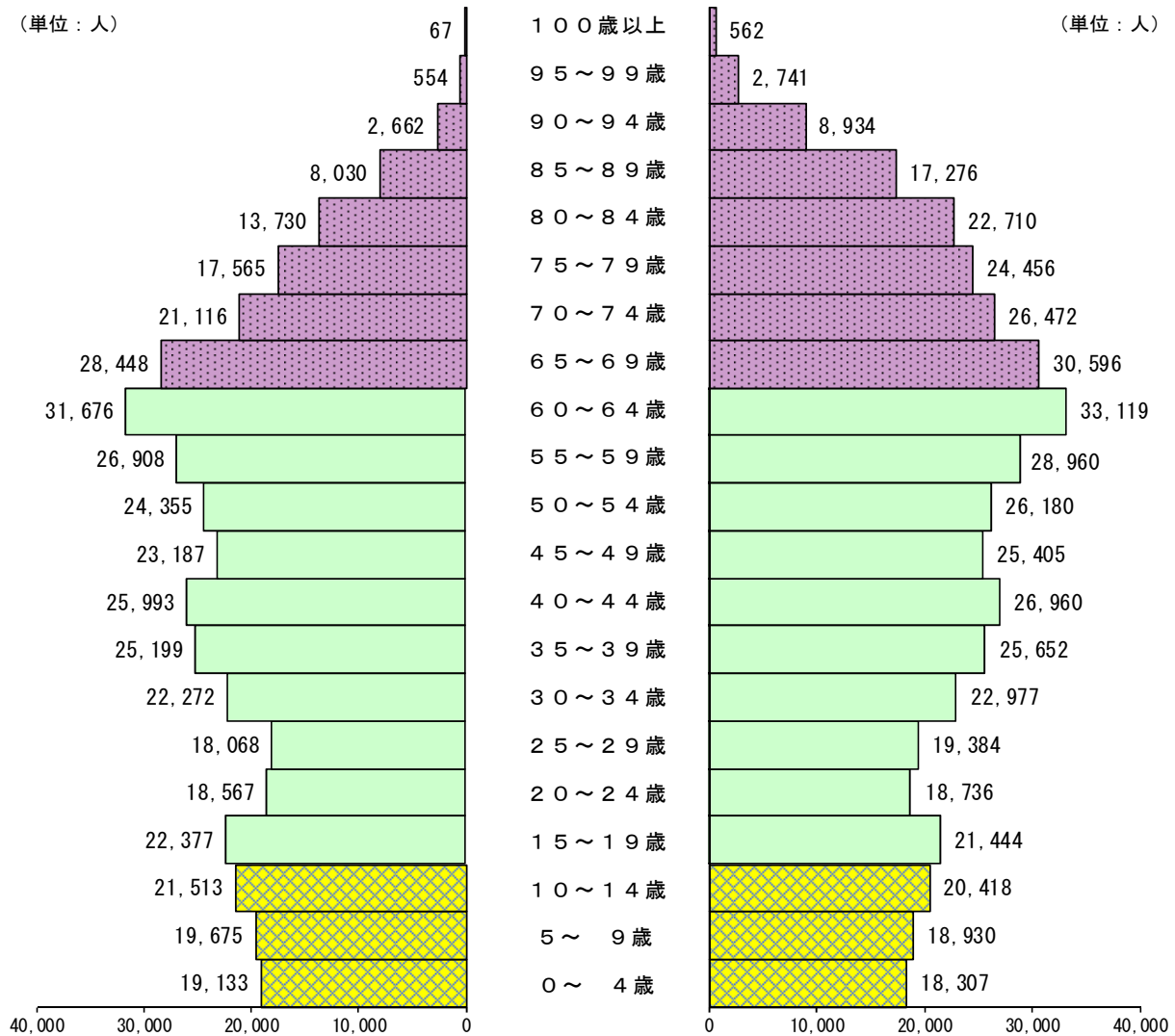
【 推計人口《総数》 834,353人 】（うち年齢不詳 3,039人）

《男性》 392,938人

（うち年齢不詳 1,843人）

《女性》 441,415人

（うち年齢不詳 1,196人）



	〈総数〉	〈割合〉
推計人口総数	834,353人 (うち年齢不詳 3,039人)	—
老年人口 (65歳以上)	225,919人	27.1%
生産年齢人口 (15～64歳)	487,419人	58.4%
年少人口 (0～14歳)	117,976人	14.1%

※〈割合〉は各人口〈総数〉を推計人口総数で除した割合

7 人口主要指標 (平成27年1月1日現在)

市町名	面積 H25.10.1 Km <sup>2</sup>	人										口					世帯数 世帯	1世帯当 たり人員 人
		総数 人	男 人	女 人	年少 (0~14歳) 人	生産年齢 (15~64歳) 人	老年性 (65歳~) 人	性比 (女=100)	老 人口割合 %	人口密度 人/Km <sup>2</sup>	指数				構成比 (人口総数) %			
											年少	老	年従	属		老年化		
県計	2,439.67	834,353	392,938	441,415	117,976	487,419	225,919	89.0	27.1	342.0	24.2	46.4	70.6	191.5	100.0	304,022	2.7	
市部計	1,997.51	689,931	324,688	365,243	98,751	404,495	183,770	88.9	26.6	345.4	24.4	45.4	69.8	186.1	82.7	255,221	2.7	
郡部計	442.16	144,422	68,250	76,172	19,225	82,924	42,149	89.6	29.2	326.6	23.2	50.8	74.0	219.2	17.3	48,801	3.0	
佐賀市※	431.42	235,525	110,950	124,575	32,737	141,463	59,529	89.1	25.3	545.9	23.1	42.1	65.2	181.8	28.2	93,491	2.5	
唐津市	487.48	123,236	57,451	65,785	17,541	70,068	35,464	87.3	28.8	252.8	25.0	50.6	75.6	202.2	14.8	44,592	2.8	
鳥栖市	71.73	72,134	34,320	37,814	11,909	43,951	15,650	90.8	21.7	1,005.6	27.1	35.6	62.7	131.4	8.6	27,620	2.6	
多久市※	96.93	19,968	9,244	10,724	2,455	11,279	6,232	86.2	31.2	206.0	21.8	55.3	77.0	253.8	2.4	7,056	2.8	
伊万里市	255.04	55,765	26,558	29,207	8,280	31,753	15,702	90.9	28.2	218.7	26.1	49.5	75.5	189.6	6.7	20,004	2.8	
武雄市	195.44	49,385	23,352	26,033	7,006	28,408	13,890	89.7	28.1	252.7	24.7	48.9	73.6	198.3	5.9	17,084	2.9	
鹿島市	112.10	29,869	14,015	15,854	4,252	17,118	8,472	88.4	28.4	266.4	24.8	49.5	74.3	199.2	3.6	10,152	2.9	
小城市	95.85	44,490	20,838	23,652	6,656	26,556	11,255	88.1	25.3	464.2	25.1	42.4	67.4	169.1	5.3	15,031	3.0	
嬉野市	126.51	27,623	12,778	14,845	3,518	15,470	8,624	86.1	31.2	218.3	22.7	55.7	78.5	245.1	3.3	9,228	3.0	
神埼市※	125.01	31,936	15,182	16,754	4,397	18,429	8,952	90.6	28.0	255.5	23.9	48.6	72.4	203.6	3.8	10,963	2.9	
神埼郡	43.94	16,342	8,034	8,308	2,611	10,057	3,632	96.7	22.2	371.9	26.0	36.1	62.1	139.1	2.0	5,709	2.9	
吉野ヶ里町	43.94	16,342	8,034	8,308	2,611	10,057	3,632	96.7	22.2	371.9	26.0	36.1	62.1	139.1	2.0	5,709	2.9	
三養基郡	86.80	52,300	24,664	27,636	6,766	30,556	14,925	89.2	28.5	602.5	22.1	48.8	71.0	220.6	6.3	18,193	2.9	
基山町	22.12	17,458	8,154	9,304	2,180	10,611	4,615	87.6	26.4	789.2	20.5	43.5	64.0	211.7	2.1	6,236	2.8	
上峰町※	12.79	9,401	4,446	4,955	1,554	5,723	2,123	89.7	22.6	735.0	27.2	37.1	64.2	136.6	1.1	3,299	2.8	
みやき町※	51.89	25,441	12,064	13,377	3,032	14,222	8,187	90.2	32.2	490.3	21.3	57.6	78.9	270.0	3.0	8,658	2.9	
東松浦郡	36.01	5,991	3,124	2,867	835	3,512	1,644	109.0	27.4	166.4	23.8	46.8	70.6	196.9	0.7	1,968	3.0	
玄海町	36.01	5,991	3,124	2,867	835	3,512	1,644	109.0	27.4	166.4	23.8	46.8	70.6	196.9	0.7	1,968	3.0	
西松浦郡	65.80	20,160	9,371	10,789	2,790	11,194	6,176	86.9	30.6	306.4	24.9	55.2	80.1	221.4	2.4	6,945	2.9	
有田町	65.80	20,160	9,371	10,789	2,790	11,194	6,176	86.9	30.6	306.4	24.9	55.2	80.1	221.4	2.4	6,945	2.9	
杵島郡	135.40	40,503	18,763	21,740	5,146	22,705	12,625	86.3	31.2	299.1	22.7	55.6	78.3	245.3	4.9	13,091	3.1	
大町町	11.46	6,859	3,132	3,727	760	3,682	2,417	84.0	35.2	598.5	20.6	65.6	86.3	318.0	0.8	2,589	2.6	
江北町※	24.48	9,570	4,492	5,078	1,356	5,648	2,541	88.5	26.6	390.9	24.0	45.0	69.0	187.4	1.1	3,214	3.0	
白石町	99.46	24,074	11,139	12,935	3,030	13,375	7,667	86.1	31.8	242.0	22.7	57.3	80.0	253.0	2.9	7,288	3.3	
藤津郡	74.21	9,126	4,294	4,832	1,077	4,900	3,147	88.9	34.5	123.0	22.0	64.2	86.2	292.2	1.1	2,895	3.2	
太良町	74.21	9,126	4,294	4,832	1,077	4,900	3,147	88.9	34.5	123.0	22.0	64.2	86.2	292.2	1.1	2,895	3.2	

資料：統計分析課

(注) (1) 総数・男・女には年齢不詳を含む。

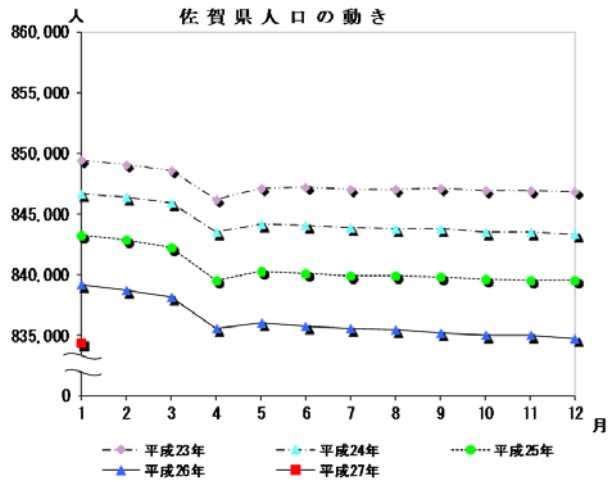
(2) 面積は、国土地理院「全国都道府県市区町村別面積調(平成25年10月1日現在)」による。ただし、※については、総務省の概算数値。

### I 佐賀県人口の動き

(単位:人)

月	平成23年	平成24年	平成25年	平成26年	平成27年
1	849,459	846,703	843,279	839,171	834,353
2	849,036	846,358	842,860	838,762	
3	848,600	845,944	842,269	838,198	
4	846,165	843,492	839,546	835,603	
5	847,135	844,197	840,311	836,067	
6	847,219	844,043	840,116	835,794	
7	847,001	843,916	839,910	835,565	
8	847,048	843,812	839,887	835,473	
9	847,163	843,769	839,834	835,222	
10	846,922	843,505	839,615	835,016	
11	846,945	843,554	839,544	835,010	
12	846,888	843,302	839,508	834,732	

(注)各月1日現在の人口である。

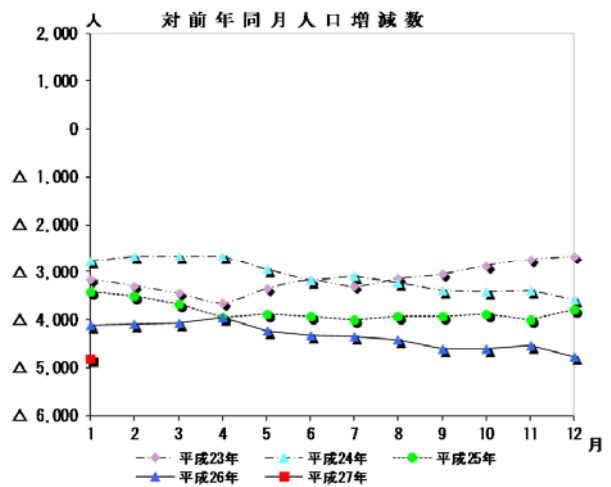


### II 対前年同月人口増減数

(単位:人)

月	平成23年	平成24年	平成25年	平成26年	平成27年
1	△ 3,154	△ 2,756	△ 3,424	△ 4,108	△ 4,818
2	△ 3,288	△ 2,678	△ 3,498	△ 4,098	
3	△ 3,450	△ 2,656	△ 3,675	△ 4,071	
4	△ 3,646	△ 2,673	△ 3,946	△ 3,943	
5	△ 3,354	△ 2,938	△ 3,886	△ 4,244	
6	△ 3,172	△ 3,176	△ 3,927	△ 4,322	
7	△ 3,305	△ 3,085	△ 4,006	△ 4,345	
8	△ 3,144	△ 3,236	△ 3,925	△ 4,414	
9	△ 3,048	△ 3,394	△ 3,935	△ 4,612	
10	△ 2,866	△ 3,417	△ 3,890	△ 4,599	
11	△ 2,730	△ 3,391	△ 4,010	△ 4,534	
12	△ 2,662	△ 3,586	△ 3,794	△ 4,776	

(注)各月1日現在の対前年増減である。

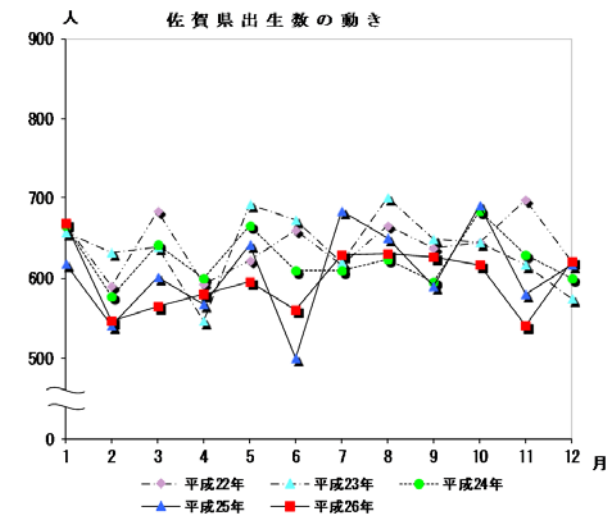


### III 佐賀県出生数の動き

(単位:人)

月	平成22年	平成23年	平成24年	平成25年	平成26年
1	667	657	666	618	668
2	590	632	577	541	547
3	684	639	642	601	565
4	592	547	600	567	580
5	622	692	666	641	596
6	660	673	609	500	560
7	616	619	610	683	629
8	666	700	623	650	631
9	637	649	595	590	626
10	644	644	684	690	616
11	698	617	629	580	541
12	621	575	600	617	620
計	7,697	7,644	7,501	7,278	7,179

(注)各月1日から末日までの数値である。

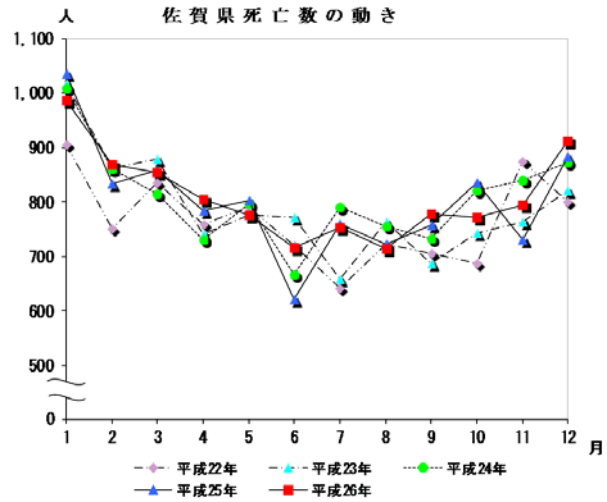


#### IV 佐賀県死亡数の動き

(単位:人)

月	平成22年	平成23年	平成24年	平成25年	平成26年
1	905	1,016	1,009	1,036	986
2	751	862	861	834	868
3	836	878	815	858	853
4	760	740	731	784	805
5	791	775	797	803	776
6	720	771	667	622	716
7	642	658	791	760	754
8	723	763	756	722	715
9	706	687	732	758	777
10	687	742	821	836	771
11	875	763	839	730	794
12	801	821	873	883	911
計	9,197	9,476	9,692	9,626	9,726

(注)各月1日から末日までの数値である。

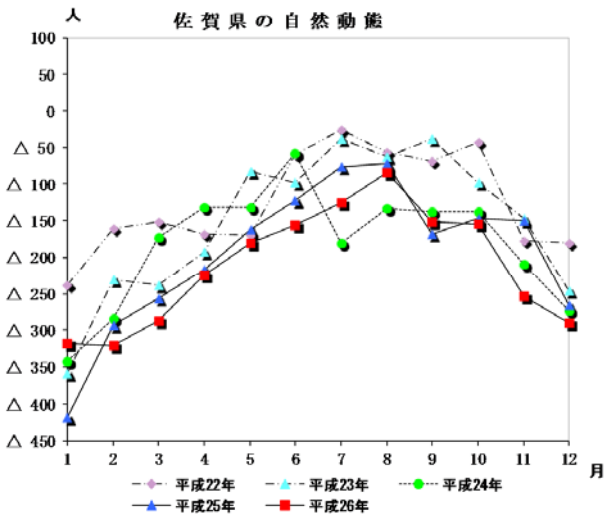


#### V 佐賀県の自然動態

(単位:人)

月	平成22年	平成23年	平成24年	平成25年	平成26年
1	△ 238	△ 359	△ 343	△ 418	△ 318
2	△ 161	△ 230	△ 284	△ 293	△ 321
3	△ 152	△ 239	△ 173	△ 257	△ 288
4	△ 168	△ 193	△ 131	△ 217	△ 225
5	△ 169	△ 83	△ 131	△ 162	△ 180
6	△ 60	△ 98	△ 58	△ 122	△ 156
7	△ 26	△ 39	△ 181	△ 77	△ 125
8	△ 57	△ 63	△ 133	△ 72	△ 84
9	△ 69	△ 38	△ 137	△ 168	△ 151
10	△ 43	△ 98	△ 137	△ 146	△ 155
11	△ 177	△ 146	△ 210	△ 150	△ 253
12	△ 180	△ 246	△ 273	△ 266	△ 291
計	△ 1,500	△ 1,832	△ 2,191	△ 2,348	△ 2,547

(注)各月1日から末日までの数値である。

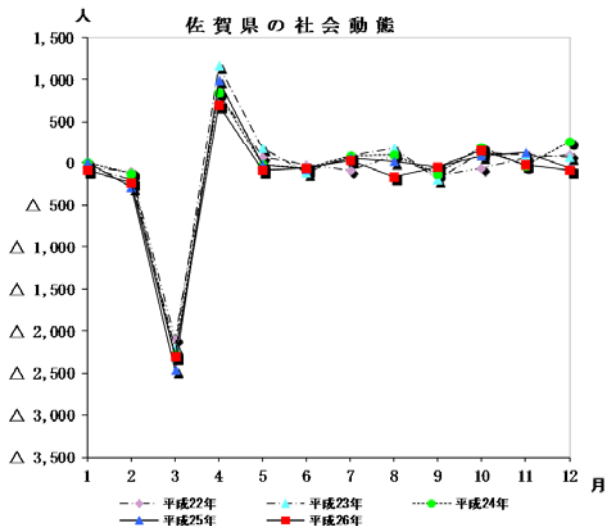


#### VI 佐賀県の社会動態

(単位:人)

月	平成22年	平成23年	平成24年	平成25年	平成26年
1	△ 51	△ 64	△ 2	△ 1	△ 91
2	△ 113	△ 206	△ 130	△ 298	△ 243
3	△ 2,087	△ 2,196	△ 2,279	△ 2,466	△ 2,307
4	846	1,163	836	982	689
5	71	167	△ 23	△ 33	△ 93
6	△ 25	△ 120	△ 69	△ 84	△ 73
7	△ 88	86	77	54	33
8	76	178	90	19	△ 167
9	△ 162	△ 203	△ 127	△ 51	△ 55
10	△ 70	121	186	75	149
11	52	89	△ 42	114	△ 25
12	89	61	250	△ 71	△ 88
計	△ 1,462	△ 924	△ 1,233	△ 1,760	△ 2,271

(注)各月1日から末日までの数値である。

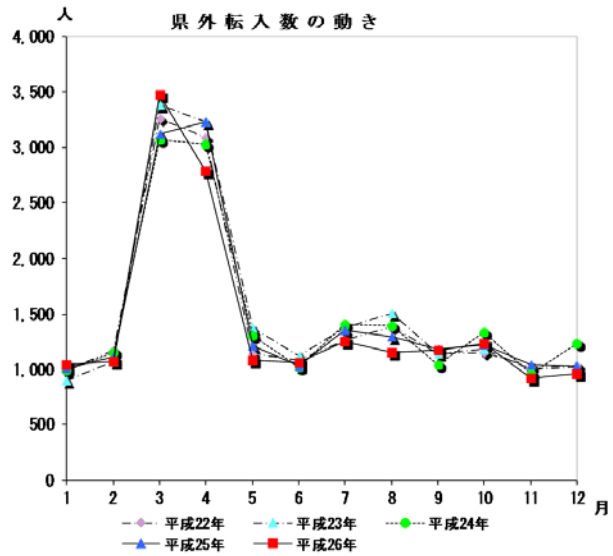


### Ⅶ 県外転入数の動き

(単位:人)

月	平成22年	平成23年	平成24年	平成25年	平成26年
1	993	898	997	1,017	1,046
2	1,177	1,075	1,150	1,117	1,071
3	3,258	3,379	3,068	3,115	3,475
4	3,084	3,227	3,027	3,234	2,787
5	1,139	1,377	1,305	1,216	1,087
6	1,088	1,127	1,019	1,030	1,063
7	1,263	1,374	1,408	1,360	1,255
8	1,386	1,502	1,399	1,299	1,157
9	1,147	1,147	1,043	1,182	1,169
10	1,154	1,185	1,339	1,220	1,231
11	1,018	1,003	967	1,041	925
12	1,033	1,024	1,231	1,028	964
計	17,740	18,318	17,953	17,859	17,230

(注)各月1日から末日までの数値である。

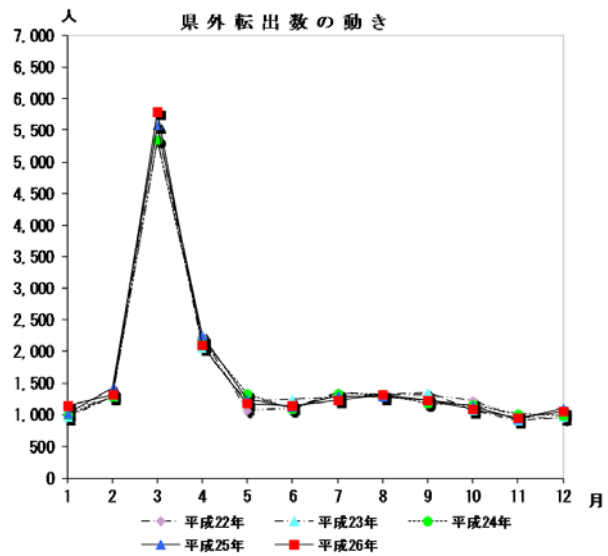


### Ⅷ 県外転出数の動き

(単位:人)

月	平成22年	平成23年	平成24年	平成25年	平成26年
1	1,044	962	999	1,018	1,137
2	1,290	1,281	1,280	1,415	1,314
3	5,345	5,575	5,347	5,581	5,782
4	2,238	2,064	2,191	2,252	2,098
5	1,068	1,210	1,328	1,249	1,180
6	1,113	1,247	1,088	1,114	1,136
7	1,351	1,288	1,331	1,306	1,222
8	1,310	1,324	1,309	1,280	1,324
9	1,309	1,350	1,170	1,233	1,224
10	1,224	1,064	1,153	1,145	1,082
11	966	914	1,009	927	950
12	944	963	981	1,099	1,052
計	19,202	19,242	19,186	19,619	19,501

(注)各月1日から末日までの数値である。



### Ⅸ 佐賀県世帯数の動き

(単位:世帯)

月	平成23年	平成24年	平成25年	平成26年	平成27年
1	295,423	297,915	300,300	302,218	304,022
2	295,454	297,895	300,369	302,184	
3	295,393	297,822	300,206	302,218	
4	295,269	297,734	300,092	302,295	
5	296,607	299,252	301,190	303,251	
6	296,937	299,533	301,404	303,434	
7	297,027	299,663	301,530	303,555	
8	297,349	299,622	301,715	303,681	
9	297,545	299,689	301,828	303,641	
10	297,524	299,776	301,958	303,808	
11	297,764	300,054	302,121	304,059	
12	297,873	300,134	302,292	304,104	

(注1)各月1日現在の世帯数である。

(注2)平成24年7月9日に住民基本台帳法の改正及び外国人登録制度の廃止が行われたことに伴い、従来別々に計上されていた日本人と外国人からなる世帯の世帯数を、7月中の世帯増減において調整した。

