

平成22年国勢調査確定値を基礎とした人口及び世帯数

1 佐賀県の推計人口（平成27年2月1日現在）

平成27年3月25日訂正

◆ 推計人口と世帯数

推計人口は、833,713人（男 392,621人：女 441,092人）で、前月と比較すると640人の減少、前年同月と比較すると5,049人の減少となっている。
また、世帯数は、303,944世帯で、前月と比較すると78世帯の減少、前年同月と比較すると1,760世帯の増加となっている。

項目	推計人口			世帯数
	総数	男	女	
27年2月1日現在（人、世帯）	<u>833,713</u>	<u>392,621</u>	<u>441,092</u>	<u>303,944</u>
27年1月1日現在（人、世帯）	834,353	392,938	441,415	304,022
対前月増減（人、世帯）	<u>△640</u>	<u>△317</u>	<u>△323</u>	<u>△78</u>
対前月増減率（‰：千分率）	<u>△0.77</u>	<u>△0.81</u>	<u>△0.73</u>	<u>△0.26</u>
26年2月1日現在（人、世帯）	838,762	394,994	443,768	302,184
対前年同月増減（人、世帯）	<u>△5,049</u>	<u>△2,373</u>	<u>△2,676</u>	<u>1,760</u>
対前年同月増減率（‰：千分率）	<u>△6.02</u>	<u>△6.01</u>	<u>△6.03</u>	<u>5.82</u>

1月の人口増減の要因をみると、自然動態（出生－死亡）は533人の減少、社会動態（県外転入－県外転出）は107人の減少となっている。

項目	総数	男	女	項目	総数	男	女
出生数（人）	598	321	277	県外転入（人）	1,033	510	523
死亡数（人）	1,131	573	558	県外転出（人）	<u>1,140</u>	<u>575</u>	<u>565</u>
増減数（人）	<u>△533</u>	<u>△252</u>	<u>△281</u>	増減数（人）	<u>△107</u>	<u>△65</u>	<u>△42</u>
出生率（‰）	0.72	0.82	0.63	県外転入率（‰）	1.24	1.30	1.18
死亡率（‰）	1.36	1.46	1.26	県外転出率（‰）	1.37	1.46	1.28
増減率（‰）	<u>△0.64</u>	<u>△0.64</u>	<u>△0.64</u>	増減率（‰）	<u>△0.13</u>	<u>△0.17</u>	<u>△0.10</u>

※ ‰：パーミル（千分率）

◆ 市町別人口増減（対前月比）

1市1町で増加
9市9町で減少

※ ‰：パーミル（千分率）

順位	増加数（率）上位				減少数（率）上位			
	増加数（人）		増加率（‰）		減少数（人）		減少率（‰）	
	市町名		市町名		市町名		市町名	
1	鳥栖市	14	上峰町	0.53	唐津市	△144	玄海町	△3.84
2	上峰町	5	鳥栖市	0.19	佐賀市	△101	太良町	△2.96
3					伊万里市	△57	多久市	△1.85
4					小城市	△40	江北町	△1.46
5					武雄市	△38	基山町	△1.43

【利用上の注意】

- ◎ 推計人口は、平成22年国勢調査による確定値を基礎とし、これに住民基本台帳法の規定に基づき、市町が作成する住民票の毎月の登録増減数（人口移動分）を加減して算出したもので、次の式によっている。
毎月1日現在の推計人口＝平成22年国勢調査確定値人口＋前月末日までの人口移動
〔（出生人口－死亡人口）＋（転入人口－転出人口）〕
- ただし、県内市町間の転出人口は、転入先の市町でとらえた人口によっている。
- ◎ 世帯数は、次の式によっている。
毎月1日現在の世帯数＝平成22年国勢調査確定値世帯数＋前月末日までの移動世帯数

2 九州各県の人口

(単位:人)

年	月	総数	福岡県	佐賀県	長崎県	熊本県	大分県	宮崎県	鹿児島県	沖縄県
平成 21 年	1	14 593 965	5 066 856	852 825	1 432 236	1 815 985	1 197 220	1 132 025	1 711 089	1 385 147
	2	14 596 783	5 071 968	849 788	1 426 779	1 817 426	1 196 529	1 135 233	1 706 242	1 392 818
	3	14 580 006	5 080 308	846 922	1 417 282	1 812 502	1 191 488	1 130 912	1 698 659	1 401 933
	4	14 555 368	5 085 368	843 505	1 407 904	1 807 201	1 185 830	1 125 909	1 689 511	1 410 140
	25	14 524 614	5 090 712	839 615	1 396 461	1 801 495	1 178 775	1 120 650	1 680 319	1 416 587
平成25年	12月	14 526 034	5 092 851	839 508	1 395 847	1 801 042	1 177 900	1 120 524	1 679 666	1 418 696
平成26年	1月	14 523 605	5 092 388	839 171	1 395 104	1 800 809	1 177 352	1 120 318	1 679 080	1 419 383
	2	14 518 560	5 091 675	838 762	1 394 222	1 799 880	1 176 563	1 119 732	1 677 836	1 419 890
	3	14 512 783	5 090 353	838 198	1 393 159	1 799 226	1 175 821	1 119 273	1 676 748	1 420 005
	4	14 470 061	5 081 388	835 603	1 386 045	1 794 527	1 172 043	1 115 767	1 670 539	1 414 149
	5	14 488 224	5 090 132	836 067	1 388 374	1 795 360	1 172 972	1 115 849	1 670 895	1 418 575
	6	14 487 568	5 090 939	835 794	1 387 963	1 794 927	1 172 594	1 115 570	1 670 383	1 419 398
	7	14 485 522	5 090 667	835 565	1 387 171	1 794 720	1 172 170	1 115 227	1 670 073	1 419 929
	8	14 485 678	5 091 547	835 473	1 386 580	1 794 784	1 171 673	1 115 148	1 669 472	1 421 001
	9	14 485 172	5 091 823	835 222	1 385 968	1 794 708	1 171 451	1 114 880	1 669 322	1 421 798
	10	14 485 848	5 092 513	835 016	1 385 570	1 794 623	1 171 702	1 114 775	1 669 110	1 422 539
	11	14 487 623	5 093 885	835 010	1 385 247	1 794 628	1 171 455	1 114 606	1 669 053	1 423 739
	12	14 486 497	5 094 239	834 732	1 384 761	1 794 233	1 170 987	1 114 398	1 668 529	1 424 618
平成27年	1月	14 483 351	5 093 819	834 353	1 383 877	1 793 559	1 170 447	1 114 105	1 668 106	1 425 085
	前月差	△ 3 146	△ 420	△ 379	△ 884	△ 674	△ 540	△ 293	△ 423	467
	前年同月差	△ 40 254	1 431	△ 4 818	△ 11 227	△ 7 250	△ 6 905	△ 6 213	△ 10 974	5 702
	// 増減率‰	△ 2.77	0.28	△ 5.74	△ 8.05	△ 4.03	△ 5.86	△ 5.55	△ 6.54	4.02

資料：統計分析課

- 注 (1) 平成20・21・23・24年の人口は各県の推計人口である。(10月1日現在)
 (2) 平成22年の人口は国勢調査による。(10月1日現在)
 (3) 各月の人口は、平成22年国勢調査を基礎とした、各県の推計人口である。(各月1日現在)
 (4) ‰：パーミル(千分率)

3 佐賀県の世帯数及び人口

(単位:世帯、人)

年 月	世帯数	人 口			自 然 動 態				社 会 動 態		
		計	男	女	出 生	死 亡	増 減	県 外 転 入	県 外 転 出	増 減	
平成 21 年	297 429	852 825	401 041	451 784	7 533	8 819	△ 1 286	19 480	21 045	△ 1 565	
22	295 038	849 788	400 136	449 652	7 606	9 096	△ 1 490	17 868	19 223	△ 1 355	
23	297 524	846 922	398 747	448 175	7 771	9 513	△ 1 742	18 311	19 435	△ 1 124	
24	299 776	843 505	397 209	446 296	7 424	9 485	△ 2 061	17 628	18 984	△ 1 356	
25	<u>301 958</u>	<u>839 615</u>	<u>395 366</u>	<u>444 249</u>	<u>7 304</u>	<u>9 710</u>	<u>△ 2 406</u>	<u>18 107</u>	<u>19 591</u>	<u>△ 1 484</u>	
平成26年 1月	302 218	839 171	395 193	443 978	617	883	△ 266	1 028	1 099	△ 71	
2	302 184	838 762	394 994	443 768	668	986	△ 318	1 046	1 137	△ 91	
3	302 218	838 198	394 709	443 489	547	868	△ 321	1 071	1 314	△ 243	
4	302 295	835 603	393 231	442 372	565	853	△ 288	3 475	5 782	△ 2 307	
5	303 251	836 067	393 572	442 495	580	805	△ 225	2 787	2 098	689	
6	303 434	835 794	393 455	442 339	596	776	△ 180	1 087	1 180	△ 93	
7	303 555	835 565	393 364	442 201	560	716	△ 156	1 063	1 136	△ 73	
8	303 681	835 473	393 390	442 083	629	754	△ 125	1 255	1 222	33	
9	303 641	835 222	393 361	441 861	631	715	△ 84	1 157	1 324	△ 167	
10	303 808	835 016	393 190	441 826	626	777	△ 151	1 169	1 224	△ 55	
11	304 059	835 010	393 244	441 766	616	771	△ 155	1 231	1 082	149	
12	304 104	834 732	393 113	441 619	541	794	△ 253	925	950	△ 25	
平成27年 1月	304 022	834 353	392 938	441 415	620	911	△ 291	964	1 052	△ 88	
2	<u>303 944</u>	<u>833 713</u>	<u>392 621</u>	<u>441 092</u>	<u>598</u>	<u>1 131</u>	<u>△ 533</u>	<u>1 033</u>	<u>1 140</u>	<u>△ 107</u>	

資料：統計分析課

(注) (1) 各年10月1日現在。各月1日現在。

(2) 自然動態及び社会動態の数値は年間(前年10月1日～当年9月30日)または前月中のものである。

(3) 平成22年の世帯数及び人口は国勢調査による。(10月1日現在)

4 市町別世帯数及び人口

(平成27年 2月 1日現在)

(単位:世帯、人)

市町名	世帯数	人 口			自 然 動 態		社 会 動 態			
		計	男	女	出 生	死 亡	転 入		転 出	
							県 内	県 外	県 内	県 外
佐 賀 県	303 944	833 713	392 621	441 092	598	1 131	690	1 033	690	1 140
市 部 計	255 153	689 454	324 444	365 010	506	938	537	848	512	918
郡 部 計	48 791	144 259	68 177	76 082	92	193	153	185	178	222
佐賀市	93 500	235 424	110 862	124 562	175	294	194	303	148	331
唐津市	44 584	123 092	57 359	65 733	91	194	44	111	32	164
鳥栖市	27 607	72 148	34 342	37 806	66	74	58	173	31	178
多久市	7 047	19 931	9 224	10 707	10	41	21	20	34	13
伊万里市	19 984	55 708	26 533	29 175	41	76	21	78	38	83
武雄市	17 070	49 347	23 333	26 014	32	80	55	50	54	41
鹿島市	10 161	29 845	14 016	15 829	20	39	18	26	28	21
小城市	15 012	44 450	20 827	23 623	34	51	60	30	78	35
嬉野市	9 229	27 598	12 768	14 830	9	32	21	22	16	29
神埼市	10 959	31 911	15 180	16 731	28	57	45	35	53	23
神 埼 郡	5 718	16 336	8 032	8 304	13	13	26	14	31	15
吉野ヶ里町	5 718	16 336	8 032	8 304	13	13	26	14	31	15
三 養 基 郡	18 188	52 251	24 644	27 607	33	57	67	98	63	127
基山町	6 225	17 433	8 142	9 291	11	16	9	36	17	48
上峰町	3 309	9 406	4 455	4 951	10	8	28	2	13	14
みやき町	8 654	25 412	12 047	13 365	12	33	30	60	33	65
東 松 浦 郡	1 962	5 968	3 110	2 858	2	12	2	4	10	9
玄海町	1 962	5 968	3 110	2 858	2	12	2	4	10	9
西 松 浦 郡	6 946	20 157	9 372	10 785	16	25	16	37	18	29
有田町	6 946	20 157	9 372	10 785	16	25	16	37	18	29
杵 島 郡	13 091	40 448	18 736	21 712	25	67	36	27	52	24
大町町	2 584	6 852	3 132	3 720	5	9	6	0	7	2
江北町	3 213	9 556	4 482	5 074	8	13	10	7	22	4
白石町	7 294	24 040	11 122	12 918	12	45	20	20	23	18
藤 津 郡	2 886	9 099	4 283	4 816	3	19	6	5	4	18
太良町	2 886	9 099	4 283	4 816	3	19	6	5	4	18

資料：統計分析課

(注) (1) 自然動態及び社会動態の数値は前月中のものである。

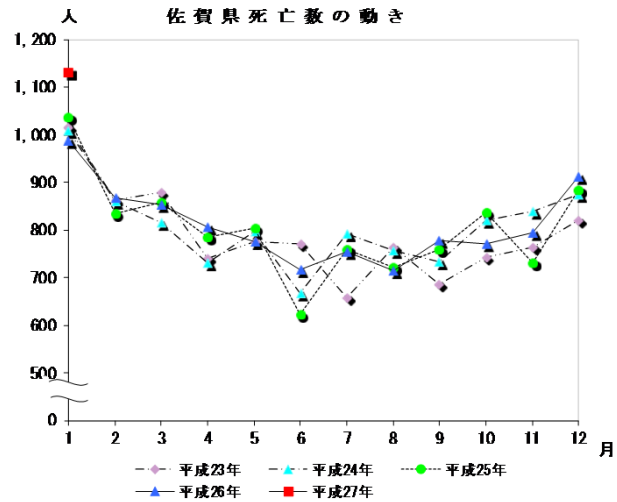
(2) 平成22年国勢調査による人口及び世帯数を基礎とし、動態の数値を加減して算出したものである。

IV 佐賀県死亡数の動き

(単位:人)

月	平成23年	平成24年	平成25年	平成26年	平成27年
1	1,016	1,009	1,036	986	1,131
2	862	861	834	868	
3	878	815	858	853	
4	740	731	784	805	
5	775	797	803	776	
6	771	667	622	716	
7	658	791	760	754	
8	763	756	722	715	
9	687	732	758	777	
10	742	821	836	771	
11	763	839	730	794	
12	821	873	883	911	
計	9,476	9,692	9,626	9,726	1,131

(注)各月1日から末日までの数値である。

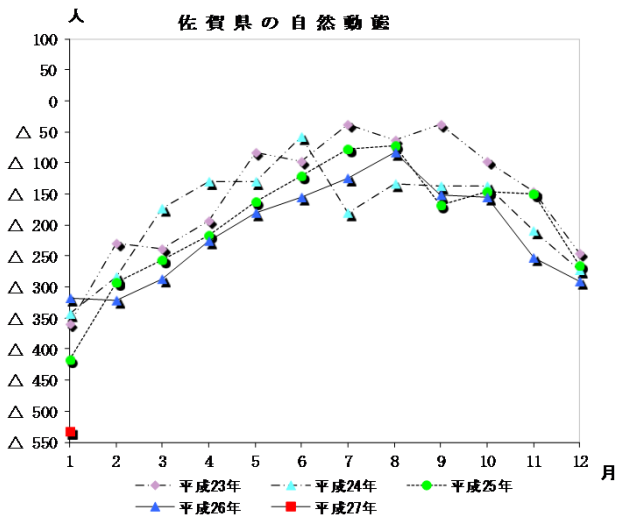


V 佐賀県の自然動態

(単位:人)

月	平成23年	平成24年	平成25年	平成26年	平成27年
1	△ 359	△ 343	△ 418	△ 318	△ 533
2	△ 230	△ 284	△ 293	△ 321	
3	△ 239	△ 173	△ 257	△ 288	
4	△ 193	△ 131	△ 217	△ 225	
5	△ 83	△ 131	△ 162	△ 180	
6	△ 98	△ 58	△ 122	△ 156	
7	△ 39	△ 181	△ 77	△ 125	
8	△ 63	△ 133	△ 72	△ 84	
9	△ 38	△ 137	△ 168	△ 151	
10	△ 98	△ 137	△ 146	△ 155	
11	△ 146	△ 210	△ 150	△ 253	
12	△ 246	△ 273	△ 266	△ 291	
計	△ 1,832	△ 2,191	△ 2,348	△ 2,547	△ 533

(注)各月1日から末日までの数値である。

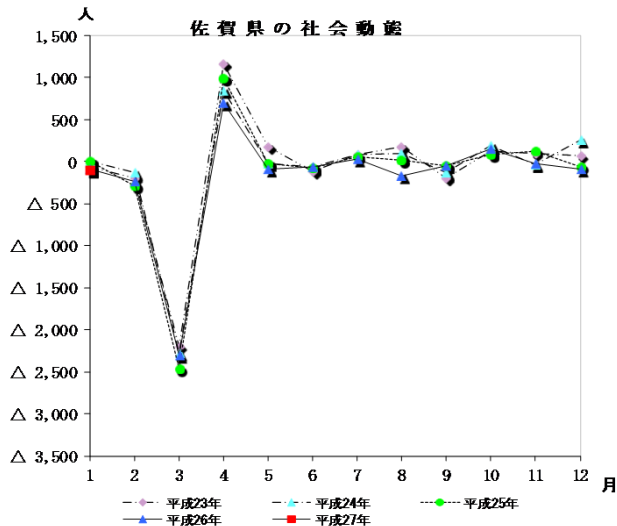


VI 佐賀県の社会動態

(単位:人)

月	平成23年	平成24年	平成25年	平成26年	平成27年
1	△ 64	△ 2	△ 1	△ 91	△ 107
2	△ 206	△ 130	△ 298	△ 243	
3	△ 2,196	△ 2,279	△ 2,466	△ 2,307	
4	1,163	836	982	689	
5	167	△ 23	△ 33	△ 93	
6	△ 120	△ 69	△ 84	△ 73	
7	86	77	54	33	
8	178	90	19	△ 167	
9	△ 203	△ 127	△ 51	△ 55	
10	121	186	75	149	
11	89	△ 42	114	△ 25	
12	61	250	△ 71	△ 88	
計	△ 924	△ 1,233	△ 1,760	△ 2,271	△ 107

(注)各月1日から末日までの数値である。

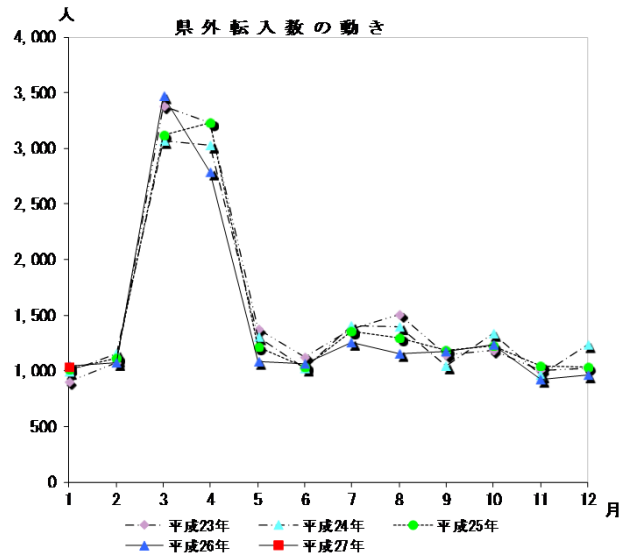


Ⅶ 県外転入数の動き

(単位:人)

月	平成23年	平成24年	平成25年	平成26年	平成27年
1	898	997	1,017	1,046	1,033
2	1,075	1,150	1,117	1,071	
3	3,379	3,068	3,115	3,475	
4	3,227	3,027	3,234	2,787	
5	1,377	1,305	1,216	1,087	
6	1,127	1,019	1,030	1,063	
7	1,374	1,408	1,360	1,255	
8	1,502	1,399	1,299	1,157	
9	1,147	1,043	1,182	1,169	
10	1,185	1,339	1,220	1,231	
11	1,003	967	1,041	925	
12	1,024	1,231	1,028	964	
計	18,318	17,953	17,859	17,230	1,033

(注)各月1日から末日までの数値である。

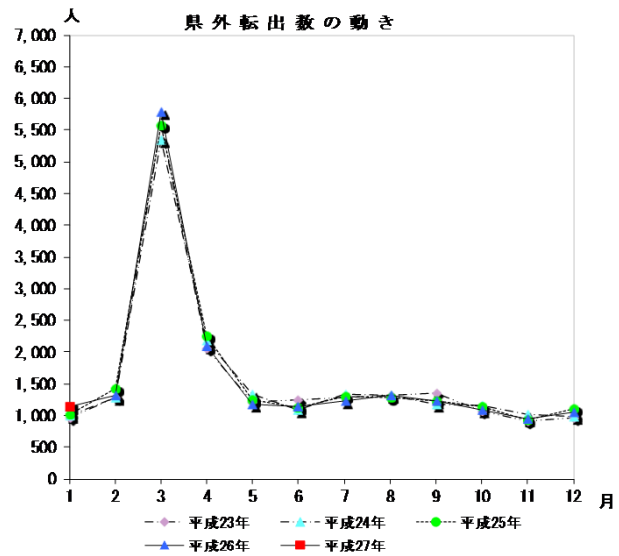


Ⅷ 県外転出数の動き

(単位:人)

月	平成23年	平成24年	平成25年	平成26年	平成27年
1	962	999	1,018	1,137	1,140
2	1,281	1,280	1,415	1,314	
3	5,575	5,347	5,581	5,782	
4	2,064	2,191	2,252	2,098	
5	1,210	1,328	1,249	1,180	
6	1,247	1,088	1,114	1,136	
7	1,288	1,331	1,306	1,222	
8	1,324	1,309	1,280	1,324	
9	1,350	1,170	1,233	1,224	
10	1,064	1,153	1,145	1,082	
11	914	1,009	927	950	
12	963	981	1,099	1,052	
計	19,242	19,186	19,619	19,501	1,140

(注)各月1日から末日までの数値である。



Ⅸ 佐賀県世帯数の動き

(単位:世帯)

月	平成23年	平成24年	平成25年	平成26年	平成27年
1	295,423	297,915	300,300	302,218	304,022
2	295,454	297,895	300,369	302,184	303,944
3	295,393	297,822	300,206	302,218	
4	295,269	297,734	300,092	302,295	
5	296,607	299,252	301,190	303,251	
6	296,937	299,533	301,404	303,434	
7	297,027	299,663	301,530	303,555	
8	297,349	299,622	301,715	303,681	
9	297,545	299,689	301,828	303,641	
10	297,524	299,776	301,958	303,808	
11	297,764	300,054	302,121	304,059	
12	297,873	300,134	302,292	304,104	

(注1)各月1日現在の世帯数である。

(注2)平成24年7月9日に住民基本台帳法の改正及び外国人登録制度の廃止が行われたことに伴い、従来別々に計上されていた日本人と外国人からなる世帯の世帯数を、平成24年の7月中の世帯増減において調整した。

