

平成27年国勢調査確定値を基礎とした人口及び世帯数

1 佐賀県の推計人口（平成27年12月1日現在）

◆ 推計人口と世帯数

推計人口は、832,679人（男393,124人：女439,555人）で、前月と比較すると248人の減少、前年同月と比較すると2,053人の減少となっている。

また、世帯数は、302,418世帯で、前月と比較すると94世帯の増加、前年同月と比較すると1,686世帯の減少となっている。

項目	推計人口			世帯数
	総数	男	女	
27年12月1日現在（人、世帯）	832,679	393,124	439,555	302,418
27年11月1日現在（人、世帯）	832,927	393,210	439,717	302,324
対前月増減（人、世帯）	△248	△86	△162	94
対前月増減率（‰：千分率）	△0.30	△0.22	△0.37	0.31
26年12月1日現在（人、世帯）	834,732	393,113	441,619	304,104
対前年同月増減（人、世帯）	△2,053	11	△2,064	△1,686
対前年同月増減率（‰：千分率）	△2.46	0.03	△4.67	△5.54

◆ 市町別人口増減（対前月比）

4市2町で増加
6市7町で減少
1町で増減なし

※ ‰：パーミル（千分率）

順位	増加数（率）上位				減少数（率）上位			
	増加数（人）		増加率（‰）		減少数（人）		減少率（‰）	
	市町名		市町名		市町名		市町名	
1	武雄市	25	武雄市	0.51	唐津市	△57	大町町	△2.21
2	佐賀市	15	江北町	0.31	嬉野市	△45	嬉野市	△1.65
3	吉野ヶ里町	4	吉野ヶ里町	0.24	みやき町	△33	多久市	△1.52
4	江北町	3	佐賀市	0.06	多久市	△30	太良町	△1.37
5	鹿島市	1	鹿島市	0.03	神埼市	△24	みやき町	△1.31
	小城	1						

11月の人口増減の要因をみると、自然動態（出生－死亡）は255人の減少、社会動態（県外転入－県外転出）は7人の増加となっている。

項目		総数	男	女	項目		総数	男	女
自然動態	出生数（人）	569	283	286	社会動態	県外転入（人）	1,027	526	501
	死亡数（人）	824	378	446		県外転出（人）	1,020	517	503
	増減数（人）	△255	△95	△160		増減数（人）	7	9	△2
	出生率（‰）	0.68	0.72	0.65		県外転入率（‰）	1.23	1.34	1.14
	死亡率（‰）	0.99	0.96	1.01		県外転出率（‰）	1.22	1.31	1.14
	増減率（‰）	△0.31	△0.24	△0.36		増減率（‰）	0.01	0.02	0.00

※ ‰：パーミル（千分率）

【利用上の注意】

- ◎ 推計人口は、平成27年国勢調査による確定値を基礎とし、これに住居基本台帳法の規定に基づき、市町が作成する住民票の毎月の登録増減数（人口移動分）を加減して算出したもので、次の式によって算出している。

$$\text{毎月1日現在の推計人口} = \text{平成27年国勢調査確定値人口} + \text{前月末日までの人口移動} \\ \{ (\text{出生人口} - \text{死亡人口}) + (\text{転入人口} - \text{転出人口}) \}$$
 ただし、県内市町間の転出人口は、転入先の市町でとらえた人口によって算出している。
- ◎ 世帯数は、次の式によって算出している。

$$\text{毎月1日現在の世帯数} = \text{平成27年国勢調査確定値世帯数} + \text{前月末日までの移動世帯数}$$

2 九州各県の人口

(単位:人)

年	月	総数	福岡県	佐賀県	長崎県	熊本県	大分県	宮崎県	鹿児島県	沖縄県
平成	21年	14 593 965	5 066 856	852 825	1 432 236	1 815 985	1 197 220	1 132 025	1 711 089	1 385 729
	22	14 596 783	5 071 968	849 788	1 426 779	1 817 426	1 196 529	1 135 233	1 706 242	1 392 818
	23	14 580 006	5 080 308	846 922	1 417 282	1 812 502	1 191 488	1 130 912	1 698 659	1 401 933
	24	14 555 368	5 085 368	843 505	1 407 904	1 807 201	1 185 830	1 125 909	1 689 511	1 410 140
	25	14 524 614	5 090 712	839 615	1 396 461	1 801 495	1 178 775	1 120 650	1 680 319	1 416 587
平成26年	10月	14 485 811	5 092 513	835 016	1 385 533	1 794 623	1 171 702	1 114 775	1 669 110	1 422 539
	11	14 487 586	5 093 885	835 010	1 385 210	1 794 628	1 171 455	1 114 606	1 669 053	1 423 739
	12	14 486 449	5 094 239	834 732	1 384 713	1 794 233	1 170 987	1 114 398	1 668 529	1 424 618
平成27年	1月	14 483 303	5 093 819	834 353	1 383 829	1 793 559	1 170 447	1 114 105	1 668 106	1 425 085
	2	14 476 795	5 091 964	833 713	1 382 816	1 792 634	1 169 599	1 113 466	1 666 896	1 425 707
	3	14 470 614	5 090 505	833 131	1 381 666	1 791 893	1 168 579	1 112 859	1 665 884	1 426 097
	4	14 427 327	5 082 290	830 065	1 374 287	1 786 960	1 164 886	1 108 662	1 659 385	1 420 792
	5	14 445 696	5 090 752	830 776	1 376 597	1 787 445	1 166 006	1 109 035	1 659 854	1 425 231
	6	14 444 751	5 091 127	830 605	1 376 151	1 787 027	1 165 546	1 108 787	1 659 319	1 426 189
	7	14 444 243	5 091 626	830 462	1 375 849	1 786 753	1 165 189	1 108 350	1 658 949	1 427 065
	8	14 444 773	5 092 834	830 216	1 376 084	1 786 826	1 164 834	1 108 143	1 658 210	1 427 626
	9	14 444 126	5 092 990	830 053	1 375 743	1 786 505	1 164 416	1 107 866	1 657 906	1 428 647
	10	14 449 895	5 101 556	832 832	1 377 187	1 786 170	1 166 338	1 104 069	1 648 177	1 433 566
	11	14 453 558	5 104 906	832 927	1 377 343	1 785 963	1 166 043	1 103 847	1 647 839	1 434 690
	前月差	3 663	3 350	95	156	△ 207	△ 295	△ 222	△ 338	1 124
	前年同月差	△ 34 028	11 021	△ 2 083	△ 7 867	△ 8 665	△ 5 412	△ 10 759	△ 21 214	10 951
	〃増減率%	△ 2.35	2.16	△ 2.49	△ 5.68	△ 4.83	△ 4.62	△ 9.65	△ 12.71	7.69

資料：統計分析課

注(1) 平成21・23・24・25年の人口は各県の推計人口である。(10月1日現在)

(2) 平成22年及び平成27年10月の人口は国勢調査(確定値)による。(10月1日現在)

(3) 平成26年10月～平成27年9月の各月の人口は、平成22年国勢調査を基礎とした、各県の推計人口である。(各月1日現在)

(4) 平成27年11月からの各月の人口は、平成27年国勢調査(確定値)を基礎とした推計人口である。

ただし、福岡県は平成27年国勢調査(速報値)を基礎とした推計人口である。

3 佐賀県の世帯数及び人口

(単位:世帯、人)

年 月	世帯数	人 口			自 然 動 態			社 会 動 態		
		計	男	女	出 生	死 亡	増 減	県外転入	県外転出	増 減
平成 22 年	295 038	849 788	400 136	449 652	7 606	9 096	△ 1 490	17 868	19 223	△ 1 355
23	297 524	846 922	398 747	448 175	7 771	9 513	△ 1 742	18 311	19 435	△ 1 124
24	299 776	843 505	397 209	446 296	7 424	9 485	△ 2 061	17 628	18 984	△ 1 356
25	301 958	839 615	395 366	444 249	7 304	9 710	△ 2 406	18 107	19 591	△ 1 484
26	303 808	835 016	393 190	441 826	7 289	9 699	△ 2 410	17 399	19 588	△ 2 189
平成26年 11月	304 059	835 010	393 244	441 766	616	771	△ 155	1 231	1 082	149
12	304 104	834 732	393 113	441 619	541	794	△ 253	925	950	△ 25
平成27年 1月	304 022	834 353	392 938	441 415	620	911	△ 291	964	1 052	△ 88
2	303 956	833 713	392 627	441 093	598	1 131	△ 533	1 033	1 133	△ 100
3	303 822	833 131	392 411	440 720	562	814	△ 252	1 023	1 353	△ 330
4	303 848	830 065	390 660	439 405	615	929	△ 314	3 410	6 162	△ 2 752
5	304 945	830 776	391 192	439 584	548	790	△ 242	2 978	2 025	953
6	305 183	830 605	391 133	439 472	594	767	△ 173	1 127	1 125	2
7	305 422	830 462	391 141	439 321	634	750	△ 116	1 159	1 186	△ 27
8	305 583	830 216	391 122	439 094	596	724	△ 128	1 297	1 415	△ 118
9	306 188	830 053	391 050	439 003	595	726	△ 131	1 309	1 341	△ 32
10	302 109	832 832	393 073	439 759	598	726	△ 128	1 322	1 439	△ 117
11	302 324	832 927	393 210	439 717	594	754	△ 160	1 306	1 051	255
12	302 418	832 679	393 124	439 555	569	824	△ 255	1 027	1 020	7

資料：統計分析課

- (注) (1) 各年10月1日現在。各月1日現在。
 (2) 自然動態及び社会動態の数値は年間(前年10月1日～当年9月30日)または前月中のものである。
 (3) 平成22・27年の世帯数及び人口は国勢調査(確定値)による。(10月1日現在)

4 市町別世帯数及び人口

(平成27年 12月 1日現在)

(単位:世帯、人)

市町名	世帯数	人 口			自 然 動 態		社 会 動 態			
		計	男	女	出 生	死 亡	転 入		転 出	
							県 内	県 外	県 内	県 外
佐 賀 県	302 418	832 679	393 124	439 555	569	824	610	1 027	610	1 020
市 部 計	253 602	689 198	325 180	364 018	474	668	460	852	454	805
郡 部 計	48 816	143 481	67 944	75 537	95	156	150	175	156	215
佐賀市	93 386	236 465	111 582	124 883	163	193	145	307	117	290
唐津市	43 930	122 757	57 533	65 224	87	137	48	119	47	127
鳥栖市	27 700	72 972	34 844	38 128	52	52	37	126	34	146
多久市	6 824	19 685	9 127	10 558	12	28	12	19	30	15
伊万里市	19 743	55 190	26 381	28 809	37	64	24	109	38	78
武雄市	16 949	49 076	23 177	25 899	39	49	52	60	40	37
鹿島市	10 141	29 684	13 908	15 776	20	28	36	26	28	25
小城市	14 795	44 234	20 797	23 437	31	42	48	38	52	22
嬉野市	9 202	27 307	12 660	14 647	15	31	11	20	35	25
神埼市	10 932	31 828	15 171	16 657	18	44	47	28	33	40
神 埼 郡	5 884	16 420	8 144	8 276	15	10	22	22	21	24
吉野ヶ里町	5 884	16 420	8 144	8 276	15	10	22	22	21	24
三 養 基 郡	18 239	52 015	24 590	27 425	28	50	57	91	51	135
基山町	6 323	17 494	8 269	9 225	14	14	13	36	15	51
上峰町	3 269	9 283	4 378	4 905	5	8	12	16	17	18
みやき町	8 647	25 238	11 943	13 295	9	28	32	39	19	66
東 松 浦 郡	1 917	5 897	3 035	2 862	8	5	9	3	11	4
玄海町	1 917	5 897	3 035	2 862	8	5	9	3	11	4
西 松 浦 郡	6 894	20 143	9 359	10 784	16	23	20	19	22	21
有田町	6 894	20 143	9 359	10 784	16	23	20	19	22	21
杵 島 郡	13 049	40 265	18 707	21 558	28	60	39	33	46	22
大町町	2 556	6 763	3 075	3 688	7	20	7	3	9	3
江北町	3 246	9 599	4 499	5 100	9	9	14	9	15	5
白石町	7 247	23 903	11 133	12 770	12	31	18	21	22	14
藤 津 郡	2 833	8 741	4 109	4 632	0	8	3	7	5	9
太良町	2 833	8 741	4 109	4 632	0	8	3	7	5	9

資料：統計分析課

(注) (1) 自然動態及び社会動態の数値は前月中のものである。

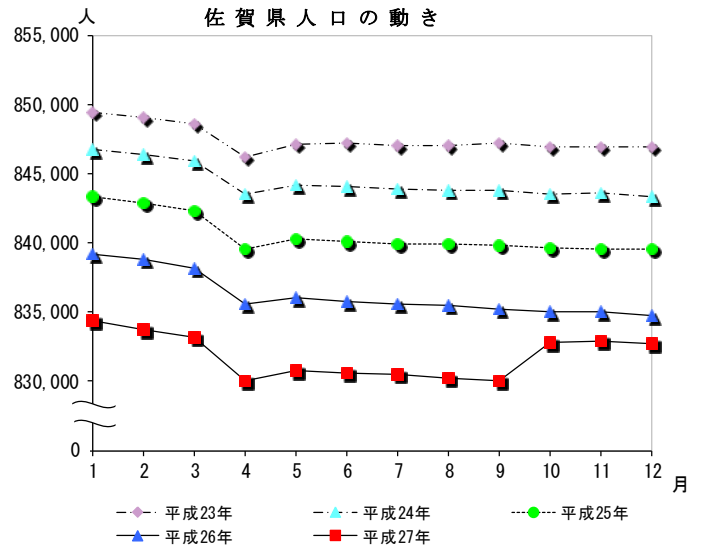
(2) 平成27年国勢調査確定値による人口及び世帯数を基礎とし、動態の数値を加減して算出したものである。

I 佐賀県人口の動き

(単位:人)

月	平成23年	平成24年	平成25年	平成26年	平成27年
1	849,459	846,703	843,279	839,171	834,353
2	849,036	846,358	842,860	838,762	833,713
3	848,600	845,944	842,269	838,198	833,131
4	846,165	843,492	839,546	835,603	830,065
5	847,135	844,197	840,311	836,067	830,776
6	847,219	844,043	840,116	835,794	830,605
7	847,001	843,916	839,910	835,565	830,462
8	847,048	843,812	839,887	835,473	830,216
9	847,163	843,769	839,834	835,222	830,053
10	846,922	843,505	839,615	835,016	832,832
11	846,945	843,554	839,544	835,010	832,927
12	846,888	843,302	839,508	834,732	832,679

(注)各月1日現在の人口である。

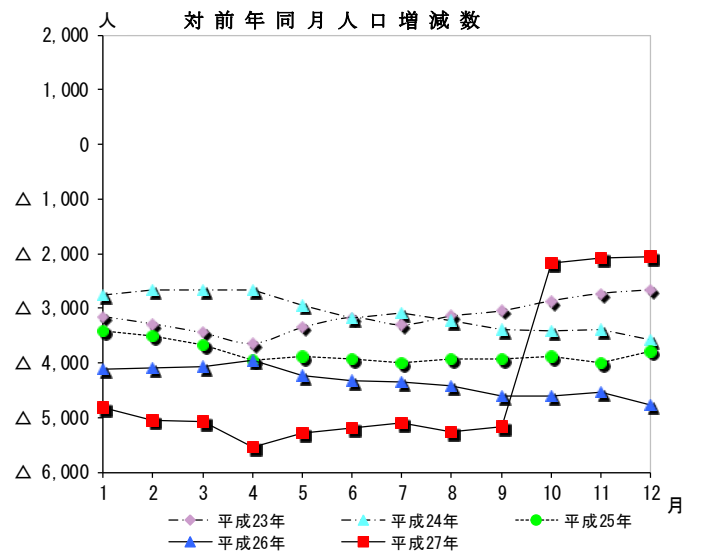


II 対前年同月人口増減数

(単位:人)

月	平成23年	平成24年	平成25年	平成26年	平成27年
1	△ 3,154	△ 2,756	△ 3,424	△ 4,108	△ 4,818
2	△ 3,288	△ 2,678	△ 3,498	△ 4,098	△ 5,049
3	△ 3,450	△ 2,656	△ 3,675	△ 4,071	△ 5,067
4	△ 3,646	△ 2,673	△ 3,946	△ 3,943	△ 5,538
5	△ 3,354	△ 2,938	△ 3,886	△ 4,244	△ 5,291
6	△ 3,172	△ 3,176	△ 3,927	△ 4,322	△ 5,189
7	△ 3,305	△ 3,085	△ 4,006	△ 4,345	△ 5,103
8	△ 3,144	△ 3,236	△ 3,925	△ 4,414	△ 5,257
9	△ 3,048	△ 3,394	△ 3,935	△ 4,612	△ 5,169
10	△ 2,866	△ 3,417	△ 3,890	△ 4,599	△ 2,184
11	△ 2,730	△ 3,391	△ 4,010	△ 4,534	△ 2,083
12	△ 2,662	△ 3,586	△ 3,794	△ 4,776	△ 2,053

(注)各月1日現在の対前年増減である。

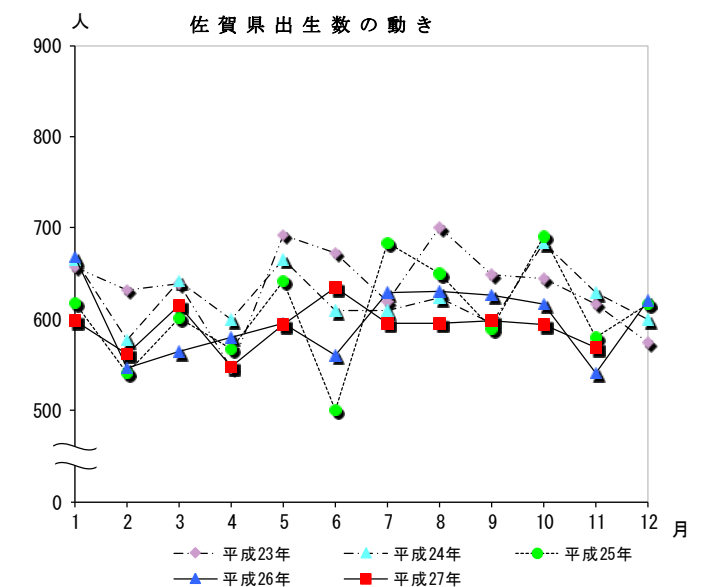


III 佐賀県出生数の動き

(単位:人)

月	平成23年	平成24年	平成25年	平成26年	平成27年
1	657	666	618	668	598
2	632	577	541	547	562
3	639	642	601	565	615
4	547	600	567	580	548
5	692	666	641	596	594
6	673	609	500	560	634
7	619	610	683	629	596
8	700	623	650	631	595
9	649	595	590	626	598
10	644	684	690	616	594
11	617	629	580	541	569
12	575	600	617	620	
計	7,644	7,501	7,278	7,179	6,503

(注)各月1日から末日までの数値である。

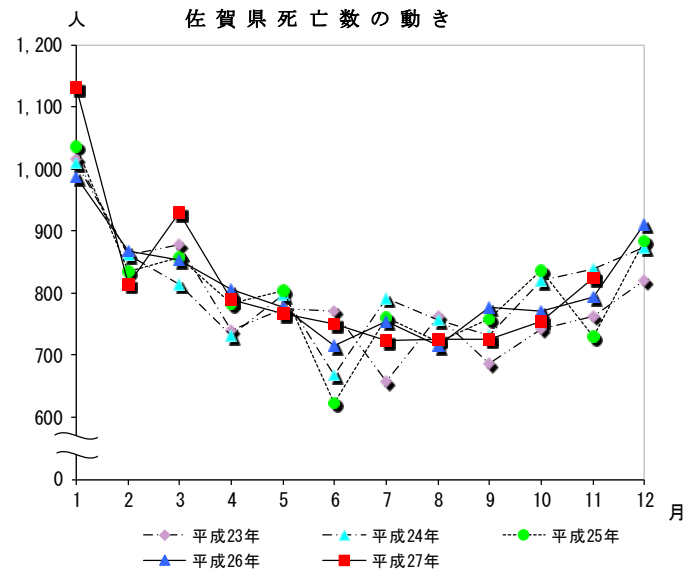


IV 佐賀県死亡数の動き

(単位:人)

月	平成23年	平成24年	平成25年	平成26年	平成27年
1	1,016	1,009	1,036	986	1,131
2	862	861	834	868	814
3	878	815	858	853	929
4	740	731	784	805	790
5	775	797	803	776	767
6	771	667	622	716	750
7	658	791	760	754	724
8	763	756	722	715	726
9	687	732	758	777	726
10	742	821	836	771	754
11	763	839	730	794	824
12	821	873	883	911	
計	9,476	9,692	9,626	9,726	8,935

(注)各月1日から末日までの数値である。

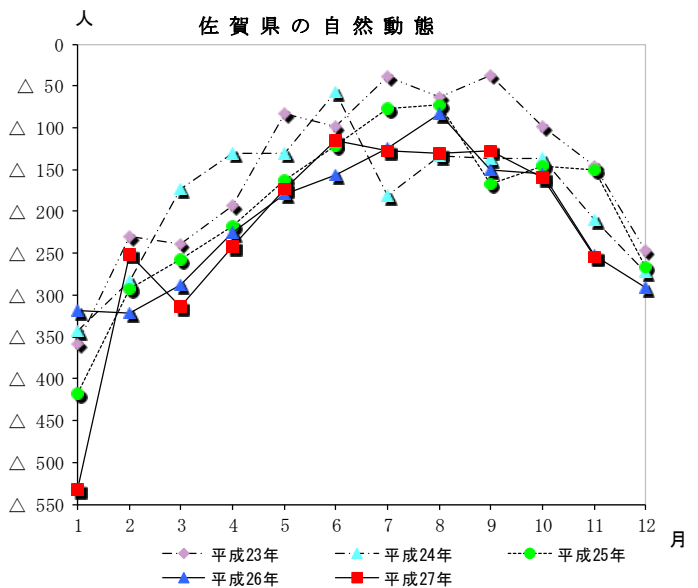


V 佐賀県の自然動態

(単位:人)

月	平成23年	平成24年	平成25年	平成26年	平成27年
1	△ 359	△ 343	△ 418	△ 318	△ 533
2	△ 230	△ 284	△ 293	△ 321	△ 252
3	△ 239	△ 173	△ 257	△ 288	△ 314
4	△ 193	△ 131	△ 217	△ 225	△ 242
5	△ 83	△ 131	△ 162	△ 180	△ 173
6	△ 98	△ 58	△ 122	△ 156	△ 116
7	△ 39	△ 181	△ 77	△ 125	△ 128
8	△ 63	△ 133	△ 72	△ 84	△ 131
9	△ 38	△ 137	△ 168	△ 151	△ 128
10	△ 98	△ 137	△ 146	△ 155	△ 160
11	△ 146	△ 210	△ 150	△ 253	△ 255
12	△ 246	△ 273	△ 266	△ 291	
計	△ 1,832	△ 2,191	△ 2,348	△ 2,547	△ 2,432

(注)各月1日から末日までの数値である。

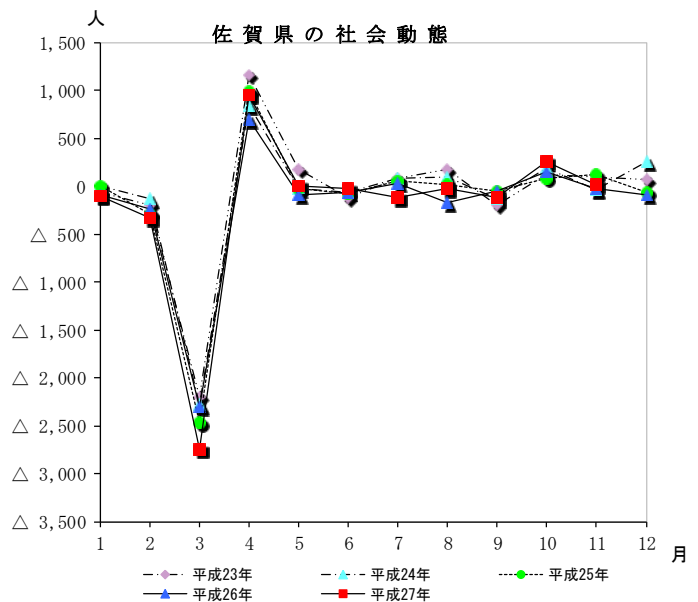


VI 佐賀県の社会動態

(単位:人)

月	平成23年	平成24年	平成25年	平成26年	平成27年
1	△ 64	△ 2	△ 1	△ 91	△ 107
2	△ 206	△ 130	△ 298	△ 243	△ 330
3	△ 2,196	△ 2,279	△ 2,466	△ 2,307	△ 2,752
4	1,163	836	982	689	953
5	167	△ 23	△ 33	△ 93	2
6	△ 120	△ 69	△ 84	△ 73	△ 27
7	86	77	54	33	△ 118
8	178	90	19	△ 167	△ 32
9	△ 203	△ 127	△ 51	△ 55	△ 117
10	121	186	75	149	255
11	89	△ 42	114	△ 25	7
12	61	250	△ 71	△ 88	
計	△ 924	△ 1,233	△ 1,760	△ 2,271	△ 2,266

(注)各月1日から末日までの数値である。

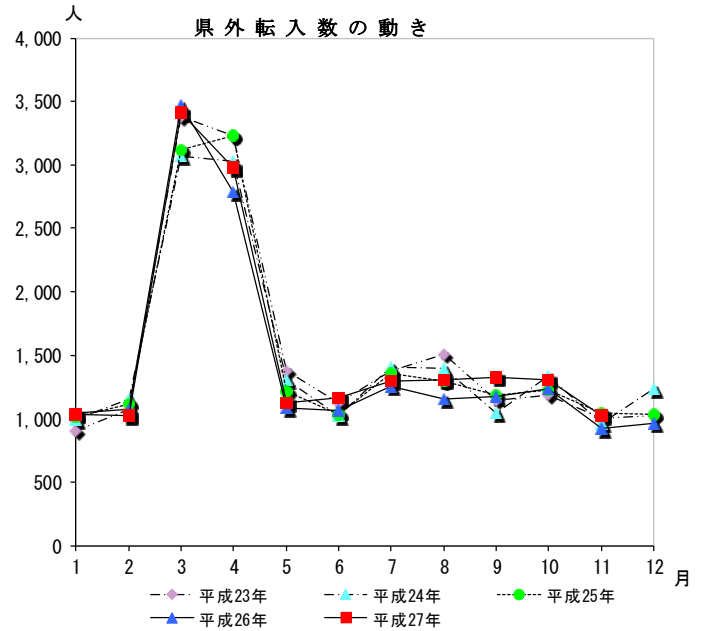


Ⅶ 県外転入数の動き

(単位:人)

月	平成23年	平成24年	平成25年	平成26年	平成27年
1	898	997	1,017	1,046	1,033
2	1,075	1,150	1,117	1,071	1,023
3	3,379	3,068	3,115	3,475	3,410
4	3,227	3,027	3,234	2,787	2,978
5	1,377	1,305	1,216	1,087	1,127
6	1,127	1,019	1,030	1,063	1,159
7	1,374	1,408	1,360	1,255	1,297
8	1,502	1,399	1,299	1,157	1,309
9	1,147	1,043	1,182	1,169	1,322
10	1,185	1,339	1,220	1,231	1,306
11	1,003	967	1,041	925	1,027
12	1,024	1,231	1,028	964	
計	18,318	17,953	17,859	17,230	16,991

(注)各月1日から末日までの数値である。

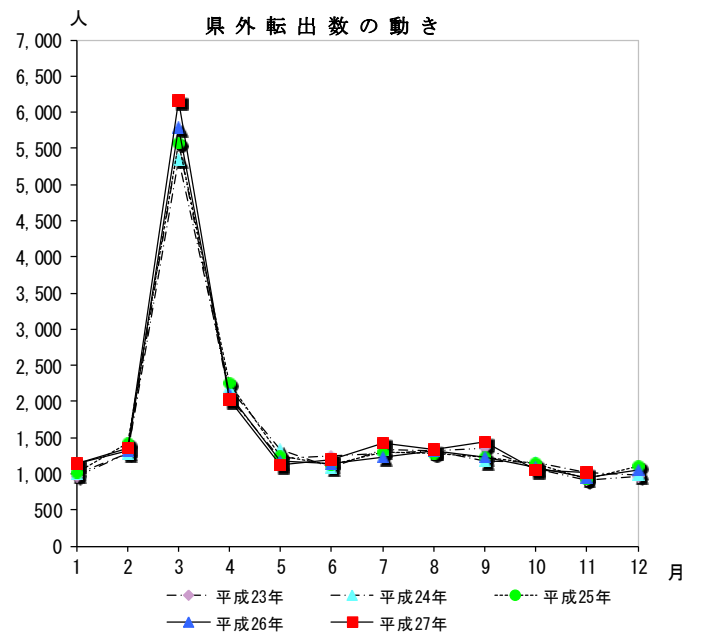


Ⅷ 県外転出数の動き

(単位:人)

月	平成23年	平成24年	平成25年	平成26年	平成27年
1	962	999	1,018	1,137	1,140
2	1,281	1,280	1,415	1,314	1,353
3	5,575	5,347	5,581	5,782	6,162
4	2,064	2,191	2,252	2,098	2,025
5	1,210	1,328	1,249	1,180	1,125
6	1,247	1,088	1,114	1,136	1,186
7	1,288	1,331	1,306	1,222	1,415
8	1,324	1,309	1,280	1,324	1,341
9	1,350	1,170	1,233	1,224	1,439
10	1,064	1,153	1,145	1,082	1,051
11	914	1,009	927	950	1,020
12	963	981	1,099	1,052	
計	19,242	19,186	19,619	19,501	19,257

(注)各月1日から末日までの数値である。



Ⅸ 佐賀県世帯数の動き

(単位:世帯)

月	平成23年	平成24年	平成25年	平成26年	平成27年
1	295,423	297,915	300,300	302,218	304,022
2	295,454	297,895	300,369	302,184	303,944
3	295,393	297,822	300,206	302,218	303,822
4	295,269	297,734	300,092	302,295	303,848
5	296,607	299,252	301,190	303,251	304,945
6	296,937	299,533	301,404	303,434	305,183
7	297,027	299,663	301,530	303,555	305,422
8	297,349	299,622	301,715	303,681	305,583
9	297,545	299,689	301,828	303,641	306,188
10	297,524	299,776	301,958	303,808	302,109
11	297,764	300,054	302,121	304,059	302,324
12	297,873	300,134	302,292	304,104	302,418

(注1)各月1日現在の世帯数である。

(注2)平成24年7月9日に住民基本台帳法の改正及び外国人登録制度の廃止が行われたことに伴い、従来別々に計上されていた日本人と外国人からなる世帯の世帯数を、平成24年の7月中の世帯増減において調整した。

