

平成22年国勢調査確定値を基礎とした人口及び世帯数

佐賀県の推計人口（平成27年8月1日現在）

平成27年9月11日訂正

◆ 推計人口と世帯数

推計人口は、830,216人（男 391,122人：女 439,094人）で、前月と比較すると246人の減少、前年同月と比較すると5,257人の減少となっている。  
また、世帯数は、305,583世帯で、前月と比較すると161世帯の増加、前年同月と比較すると1,902世帯の増加となっている。

項目	推計人口			世帯数
	総数	男	女	
27年8月1日現在（人、世帯）	<u>830,216</u>	<u>391,122</u>	<u>439,094</u>	<u>305,583</u>
27年7月1日現在（人、世帯）	830,462	391,141	439,321	305,422
対前月増減（人、世帯）	<u>△246</u>	<u>△19</u>	<u>△227</u>	<u>161</u>
対前月増減率（‰：千分率）	<u>△0.30</u>	<u>△0.05</u>	<u>△0.52</u>	<u>0.53</u>
26年8月1日現在（人、世帯）	835,473	393,390	442,083	303,681
対前年同月増減（人、世帯）	<u>△5,257</u>	<u>△2,268</u>	<u>△2,989</u>	<u>1,902</u>
対前年同月増減率（‰：千分率）	<u>△6.29</u>	<u>△5.77</u>	<u>△6.76</u>	<u>6.26</u>

7月の人口増減の要因をみると、自然動態（出生－死亡）は128人の減少、社会動態（県外転入－県外転出）は118人の減少となっている。

項目	総数	男	女	項目	総数	男	女
出生数（人）	<u>596</u>	<u>317</u>	<u>279</u>	県外転入（人）	<u>1,297</u>	<u>742</u>	<u>555</u>
死亡数（人）	<u>724</u>	<u>361</u>	<u>363</u>	県外転出（人）	<u>1,415</u>	<u>717</u>	<u>698</u>
増減数（人）	<u>△128</u>	<u>△44</u>	<u>△84</u>	増減数（人）	<u>△118</u>	<u>25</u>	<u>△143</u>
出生率（‰）	<u>0.72</u>	<u>0.81</u>	<u>0.64</u>	県外転入率（‰）	<u>1.56</u>	<u>1.90</u>	<u>1.26</u>
死亡率（‰）	<u>0.87</u>	<u>0.92</u>	<u>0.83</u>	県外転出率（‰）	<u>1.70</u>	<u>1.83</u>	<u>1.59</u>
増減率（‰）	<u>△0.15</u>	<u>△0.11</u>	<u>△0.19</u>	増減率（‰）	<u>△0.14</u>	<u>0.06</u>	<u>△0.33</u>

※ ‰：パーミル（千分率）

◆ 市町別人口増減（対前月比）

3市2町で増加  
7市7町で減少  
1町で増減なし

※ ‰：パーミル（千分率）

順位	増加数（率）上位				減少数（率）上位			
	増加数（人）		増加率（‰）		減少数（人）		減少率（‰）	
	市町名	市町名	市町名	市町名	市町名	市町名	市町名	
1	佐賀市	27	江北町	1.88	唐津市	△103	太良町	△2.11
1	鳥栖市	27	吉野ヶ里町	1.35	伊万里市	△62	大町町	△2.06
3	吉野ヶ里町	22	鳥栖市	0.37	嬉野市	△55	嬉野市	△2.01
4	江北町	18	鹿島市	0.30	太良町	△19	玄海町	△1.86
5	鹿島市	9	佐賀市	0.11	基山町	△17	伊万里市	△1.12

【利用上の注意】

- ◎ 推計人口は、平成22年国勢調査による確定値を基礎とし、これに住民基本台帳法の規定に基づき、市町が作成する住民票の毎月の登録増減数（人口移動分）を加減して算出したもので、次の式によっている。  
毎月1日現在の推計人口＝平成22年国勢調査確定値人口＋前月末日までの人口移動  
〔（出生人口－死亡人口）＋（転入人口－転出人口）〕
- ◎ 世帯数は、次の式によっている。  
毎月1日現在の世帯数＝平成22年国勢調査確定値世帯数＋前月末日までの移動世帯数

開架期間 8月31日から9月30日まで

- 【さが統計情報館】〈7〉より「<http://www.pref.saga.lg.jp/sv-contents/toukeikensaku/>」でも平成27年8月31日 17：00以降、御覧になれます。

## 2 九州各県の人口

(単位:人)

年	月	総数	福岡県	佐賀県	長崎県	熊本県	大分県	宮崎県	鹿児島県	沖縄県
平成	21年	14 593 383	5 066 856	852 825	1 432 236	1 815 985	1 197 220	1 132 025	1 711 089	1 385 147
	22	14 596 783	5 071 968	849 788	1 426 779	1 817 426	1 196 529	1 135 233	1 706 242	1 392 818
	23	14 580 006	5 080 308	846 922	1 417 282	1 812 502	1 191 488	1 130 912	1 698 659	1 401 933
	24	14 555 368	5 085 368	843 505	1 407 904	1 807 201	1 185 830	1 125 909	1 689 511	1 410 140
	25	14 524 614	5 090 712	839 615	1 396 461	1 801 495	1 178 775	1 120 650	1 680 319	1 416 587
平成26年	6月	14 487 568	5 090 939	835 794	1 387 963	1 794 927	1 172 594	1 115 570	1 670 383	1 419 398
	7	14 485 522	5 090 667	835 565	1 387 171	1 794 720	1 172 170	1 115 227	1 670 073	1 419 929
	8	14 485 678	5 091 547	835 473	1 386 580	1 794 784	1 171 673	1 115 148	1 669 472	1 421 001
	9	14 485 172	5 091 823	835 222	1 385 968	1 794 708	1 171 451	1 114 880	1 669 322	1 421 798
	10	14 485 848	5 092 513	835 016	1 385 570	1 794 623	1 171 702	1 114 775	1 669 110	1 422 539
	11	14 487 623	5 093 885	835 010	1 385 247	1 794 628	1 171 455	1 114 606	1 669 053	1 423 739
	12	14 486 497	5 094 239	834 732	1 384 761	1 794 233	1 170 987	1 114 398	1 668 529	1 424 618
平成27年	1月	14 483 351	5 093 819	834 353	1 383 877	1 793 559	1 170 447	1 114 105	1 668 106	1 425 085
	2	14 476 843	5 091 964	833 713	1 382 864	1 792 634	1 169 599	1 113 466	1 666 896	1 425 707
	3	14 470 662	5 090 505	833 131	1 381 714	1 791 893	1 168 579	1 112 859	1 665 884	1 426 097
	4	14 427 377	5 082 290	830 065	1 374 337	1 786 960	1 164 886	1 108 662	1 659 385	1 420 792
	5	14 445 746	5 090 752	830 776	1 376 647	1 787 445	1 166 006	1 109 035	1 659 854	1 425 231
	6	14 444 794	5 091 127	830 605	1 376 194	1 787 027	1 165 546	1 108 787	1 659 319	1 426 189
	7	14 444 286	5 091 626	830 462	1 375 892	1 786 753	1 165 189	1 108 350	1 658 949	1 427 065
	前月差	△ 508	499	△ 143	△ 302	△ 274	△ 357	△ 437	△ 370	876
	前年同月差	△ 41 236	959	△ 5 103	△ 11 279	△ 7 967	△ 6 981	△ 6 877	△ 11 124	7 136
	// 増減率‰	△ 2.85	0.19	△ 6.11	△ 8.13	△ 4.44	△ 5.96	△ 6.17	△ 6.66	5.03

資料：統計分析課

注(1) 平成20・21・23・24年の人口は各県の推計人口である。(10月1日現在)

(2) 平成22年の人口は国勢調査による。(10月1日現在)

(3) 各月の人口は、平成22年国勢調査を基礎とした、各県の推計人口である。(各月1日現在)

(4) ‰:パーミル(千分率)

### 3 佐賀県の世帯数及び人口

(単位:世帯、人)

年 月	世帯数	人 口			自 然 動 態			社 会 動 態		
		計	男	女	出 生	死 亡	増 減	県外転入	県外転出	増 減
平成 21 年	297 429	852 825	401 041	451 784	7 533	8 819	△ 1 286	19 480	21 045	△ 1 565
22	295 038	849 788	400 136	449 652	7 606	9 096	△ 1 490	17 868	19 223	△ 1 355
23	297 524	846 922	398 747	448 175	7 771	9 513	△ 1 742	18 311	19 435	△ 1 124
24	299 776	843 505	397 209	446 296	7 424	9 485	△ 2 061	17 628	18 984	△ 1 356
25	301 958	839 615	395 366	444 249	7 304	9 710	△ 2 406	18 107	19 591	△ 1 484
平成26年 7月	303 555	835 565	393 364	442 201	560	716	△ 156	1 063	1 136	△ 73
8	303 681	835 473	393 390	442 083	629	754	△ 125	1 255	1 222	33
9	303 641	835 222	393 361	441 861	631	715	△ 84	1 157	1 324	△ 167
10	303 808	835 016	393 190	441 826	626	777	△ 151	1 169	1 224	△ 55
11	304 059	835 010	393 244	441 766	616	771	△ 155	1 231	1 082	149
12	304 104	834 732	393 113	441 619	541	794	△ 253	925	950	△ 25
平成27年 1月	304 022	834 353	392 938	441 415	620	911	△ 291	964	1 052	△ 88
2	303 956	833 713	392 627	441 093	598	1 131	△ 533	1 033	1 133	△ 100
3	303 822	833 131	392 411	440 720	562	814	△ 252	1 023	1 353	△ 330
4	303 848	830 065	390 660	439 405	615	929	△ 314	3 410	6 162	△ 2 752
5	304 945	830 776	391 192	439 584	548	790	△ 242	2 978	2 025	953
6	305 183	830 605	391 133	439 472	594	767	△ 173	1 127	1 125	2
7	305 422	830 462	391 141	439 321	634	750	△ 116	1 159	1 186	△ 27
8	305 583	<u>830 216</u>	<u>391 122</u>	<u>439 094</u>	<u>596</u>	<u>724</u>	<u>△ 128</u>	<u>1 297</u>	<u>1 415</u>	<u>△ 118</u>

資料：統計分析課

- (注) (1) 各年10月1日現在。各月1日現在。  
 (2) 自然動態及び社会動態の数値は年間(前年10月1日～当年9月30日)または前月中のものである。  
 (3) 平成22年の世帯数及び人口は国勢調査による。(10月1日現在)

## 4 市町別世帯数及び人口

(平成27年 8月 1日現在)

(単位:世帯、人)

市町名	世帯数	人 口			自 然 動 態		社 会 動 態			
		計	男	女	出 生	死 亡	転 入		転 出	
							県 内	県 外	県 内	県 外
佐 賀 県	305 583	830 216	391 122	439 094	596	724	759	1 297	759	1 415
市 部 計	256 601	686 748	323 267	363 481	517	599	545	1 058	545	1 165
郡 部 計	48 982	143 468	67 855	75 613	79	125	214	239	214	250
佐賀市	94 342	235 221	110 758	124 463	175	184	182	418	145	419
唐津市	44 639	122 205	56 991	65 214	80	136	57	143	51	196
鳥栖市	27 958	72 337	34 439	37 898	69	42	52	210	47	215
多久市	7 050	19 742	9 112	10 630	13	23	21	18	26	15
伊万里市	20 036	55 313	26 374	28 939	49	67	25	68	41	96
武雄市	17 143	49 021	23 184	25 837	36	37	51	61	57	63
鹿島市	10 149	29 597	13 925	15 672	28	26	39	27	34	25
小城市	15 101	44 329	20 769	23 560	25	31	65	48	54	54
嬉野市	9 206	27 308	12 635	14 673	17	33	28	26	49	44
神埼市	10 977	31 675	15 080	16 595	25	20	25	39	41	38
神 埼 郡	5 777	16 302	8 045	8 257	16	16	31	79	30	58
吉野ヶ里町	5 777	16 302	8 045	8 257	16	16	31	79	30	58
三 養 基 郡	18 274	52 032	24 562	27 470	30	41	95	93	91	117
基山町	6 264	17 375	8 123	9 252	9	9	12	37	14	52
上峰町	3 318	9 338	4 419	4 919	11	12	41	14	34	20
みやき町	8 692	25 319	12 020	13 299	10	20	42	42	43	45
東 松 浦 郡	1 954	5 911	3 078	2 833	2	4	3	3	5	10
玄海町	1 954	5 911	3 078	2 833	2	4	3	3	5	10
西 松 浦 郡	6 968	20 045	9 305	10 740	11	18	13	24	16	23
有田町	6 968	20 045	9 305	10 740	11	18	13	24	16	23
杵 島 郡	13 124	40 183	18 626	21 557	18	35	69	36	62	35
大町町	2 577	6 778	3 094	3 684	1	7	7	3	11	7
江北町	3 257	9 580	4 503	5 077	7	10	28	12	14	5
白石町	7 290	23 825	11 029	12 796	10	18	34	21	37	23
藤 津 郡	2 885	8 995	4 239	4 756	2	11	3	4	10	7
太良町	2 885	8 995	4 239	4 756	2	11	3	4	10	7

資料：統計分析課

(注) (1) 自然動態及び社会動態の数値は前月中のものである。

(2) 平成22年国勢調査による人口及び世帯数を基礎とし、動態の数値を加減して算出したものである。

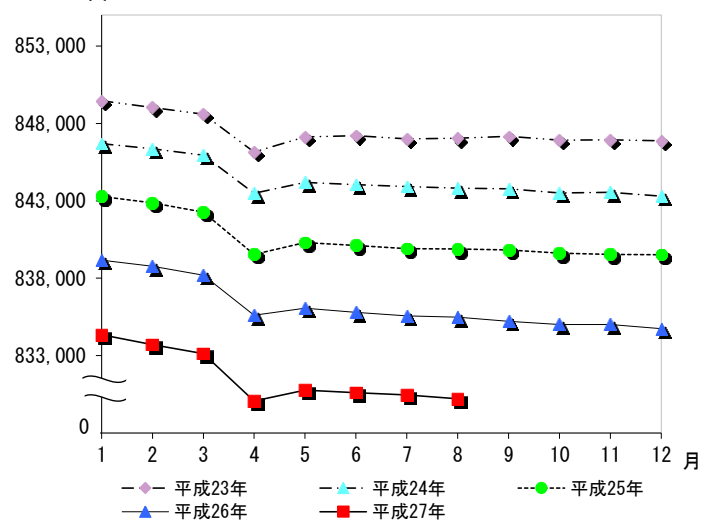
## I 佐賀県人口の動き

(単位:人)

月	平成23年	平成24年	平成25年	平成26年	平成27年
1	849,459	846,703	843,279	839,171	834,353
2	849,036	846,358	842,860	838,762	833,713
3	848,600	845,944	842,269	838,198	833,131
4	846,165	843,492	839,546	835,603	830,065
5	847,135	844,197	840,311	836,067	830,776
6	847,219	844,043	840,116	835,794	830,605
7	847,001	843,916	839,910	835,565	830,462
8	847,048	843,812	839,887	835,473	830,216
9	847,163	843,769	839,834	835,222	
10	846,922	843,505	839,615	835,016	
11	846,945	843,554	839,544	835,010	
12	846,888	843,302	839,508	834,732	

(注)各月1日現在の人口である。

佐賀県人口の動き



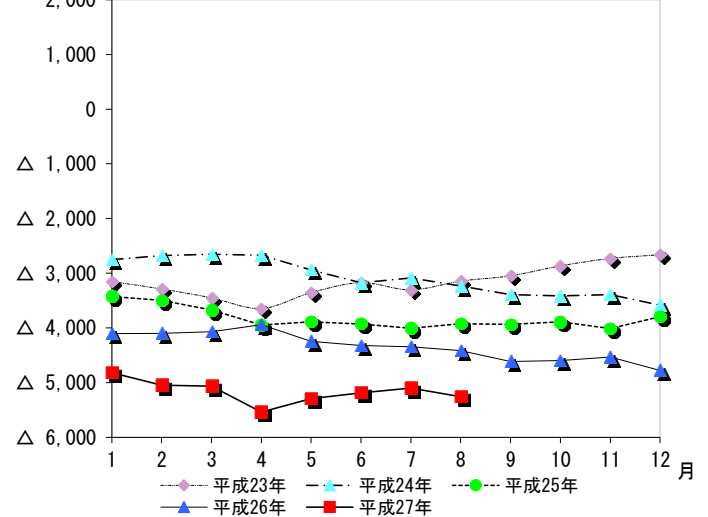
## II 対前年同月人口増減数

(単位:人)

月	平成23年	平成24年	平成25年	平成26年	平成27年
1	△ 3,154	△ 2,756	△ 3,424	△ 4,108	△ 4,818
2	△ 3,288	△ 2,678	△ 3,498	△ 4,098	△ 5,049
3	△ 3,450	△ 2,656	△ 3,675	△ 4,071	△ 5,067
4	△ 3,646	△ 2,673	△ 3,946	△ 3,943	△ 5,538
5	△ 3,354	△ 2,938	△ 3,886	△ 4,244	△ 5,291
6	△ 3,172	△ 3,176	△ 3,927	△ 4,322	△ 5,189
7	△ 3,305	△ 3,085	△ 4,006	△ 4,345	△ 5,103
8	△ 3,144	△ 3,236	△ 3,925	△ 4,414	△ 5,257
9	△ 3,048	△ 3,394	△ 3,935	△ 4,612	
10	△ 2,866	△ 3,417	△ 3,890	△ 4,599	
11	△ 2,730	△ 3,391	△ 4,010	△ 4,534	
12	△ 2,662	△ 3,586	△ 3,794	△ 4,776	

(注)各月1日現在の対前年増減である。

対前年同月人口増減数



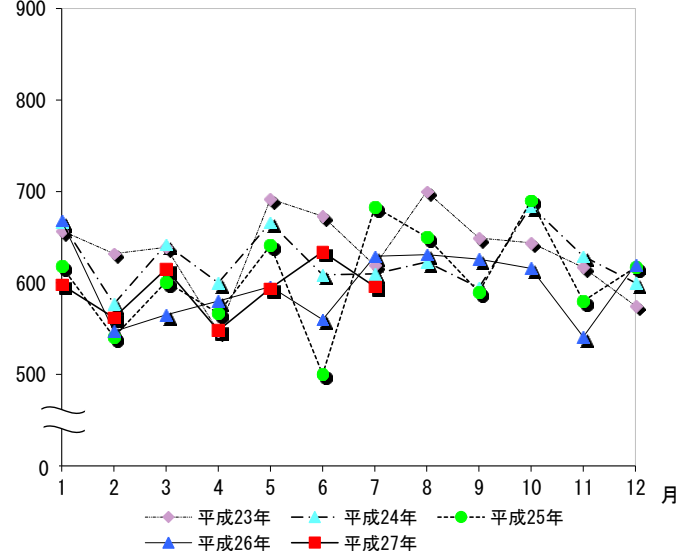
## III 佐賀県出生数の動き

(単位:人)

月	平成23年	平成24年	平成25年	平成26年	平成27年
1	657	666	618	668	598
2	632	577	541	547	562
3	639	642	601	565	615
4	547	600	567	580	548
5	692	666	641	596	594
6	673	609	500	560	634
7	619	610	683	629	596
8	700	623	650	631	
9	649	595	590	626	
10	644	684	690	616	
11	617	629	580	541	
12	575	600	617	620	
計	7,644	7,501	7,278	7,179	4,147

(注)各月1日から末日までの数値である。

佐賀県出生数の動き

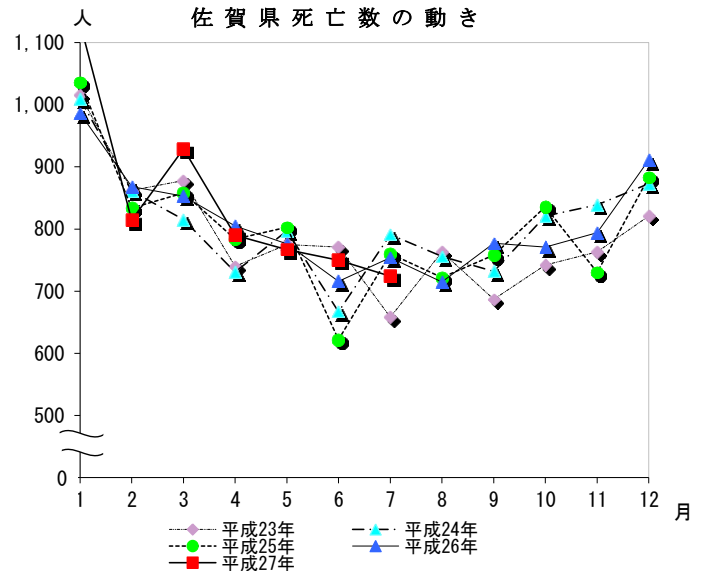


#### IV 佐賀県死亡数の動き

(単位:人)

月	平成23年	平成24年	平成25年	平成26年	平成27年
1	1,016	1,009	1,036	986	1,131
2	862	861	834	868	814
3	878	815	858	853	929
4	740	731	784	805	790
5	775	797	803	776	767
6	771	667	622	716	750
7	658	791	760	754	<u>724</u>
8	763	756	722	715	
9	687	732	758	777	
10	742	821	836	771	
11	763	839	730	794	
12	821	873	883	911	
計	9,476	9,692	9,626	9,726	5,905

(注)各月1日から末日までの数値である。

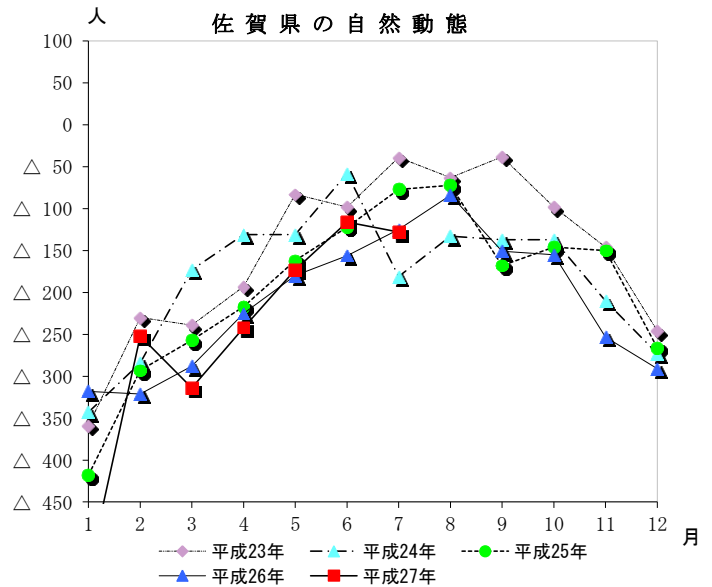


#### V 佐賀県の自然動態

(単位:人)

月	平成23年	平成24年	平成25年	平成26年	平成27年
1	△ 359	△ 343	△ 418	△ 318	△ 533
2	△ 230	△ 284	△ 293	△ 321	△ 252
3	△ 239	△ 173	△ 257	△ 288	△ 314
4	△ 193	△ 131	△ 217	△ 225	△ 242
5	△ 83	△ 131	△ 162	△ 180	△ 173
6	△ 98	△ 58	△ 122	△ 156	△ 116
7	△ 39	△ 181	△ 77	△ 125	<u>△ 128</u>
8	△ 63	△ 133	△ 72	△ 84	
9	△ 38	△ 137	△ 168	△ 151	
10	△ 98	△ 137	△ 146	△ 155	
11	△ 146	△ 210	△ 150	△ 253	
12	△ 246	△ 273	△ 266	△ 291	
計	△ 1,832	△ 2,191	△ 2,348	△ 2,547	△ 1,758

(注)各月1日から末日までの数値である。

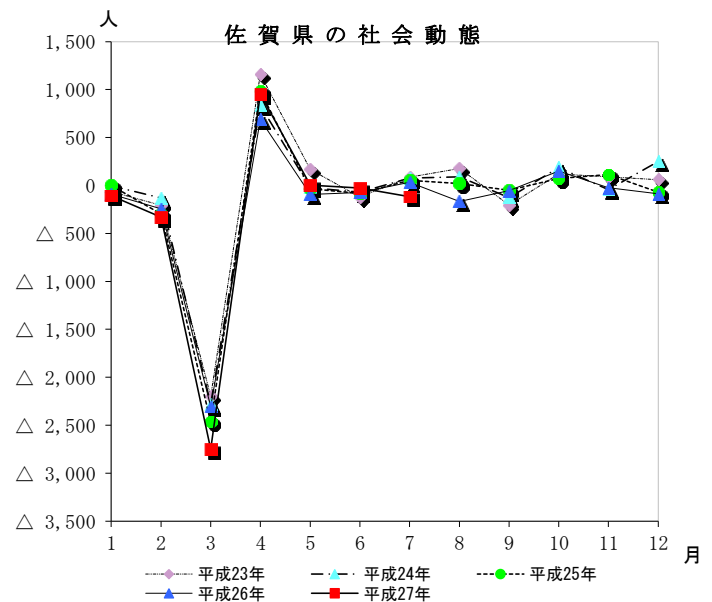


#### VI 佐賀県の社会動態

(単位:人)

月	平成23年	平成24年	平成25年	平成26年	平成27年
1	△ 64	△ 2	△ 1	△ 91	△ 107
2	△ 206	△ 130	△ 298	△ 243	△ 330
3	△ 2,196	△ 2,279	△ 2,466	△ 2,307	△ 2,752
4	1,163	836	982	689	953
5	167	△ 23	△ 33	△ 93	2
6	△ 120	△ 69	△ 84	△ 73	△ 27
7	86	77	54	33	<u>△ 118</u>
8	178	90	19	△ 167	
9	△ 203	△ 127	△ 51	△ 55	
10	121	186	75	149	
11	89	△ 42	114	△ 25	
12	61	250	△ 71	△ 88	
計	△ 924	△ 1,233	△ 1,760	△ 2,271	△ 2,379

(注)各月1日から末日までの数値である。

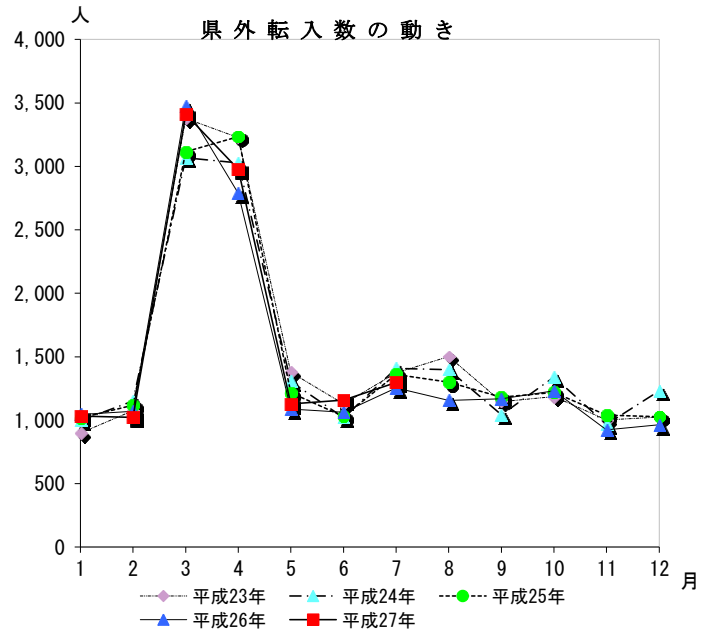


## Ⅶ 県外転入数の動き

(単位:人)

月	平成23年	平成24年	平成25年	平成26年	平成27年
1	898	997	1,017	1,046	1,033
2	1,075	1,150	1,117	1,071	1,023
3	3,379	3,068	3,115	3,475	3,410
4	3,227	3,027	3,234	2,787	2,978
5	1,377	1,305	1,216	1,087	1,127
6	1,127	1,019	1,030	1,063	1,159
7	1,374	1,408	1,360	1,255	1,297
8	1,502	1,399	1,299	1,157	
9	1,147	1,043	1,182	1,169	
10	1,185	1,339	1,220	1,231	
11	1,003	967	1,041	925	
12	1,024	1,231	1,028	964	
計	18,318	17,953	17,859	17,230	12,027

(注)各月1日から末日までの数値である。

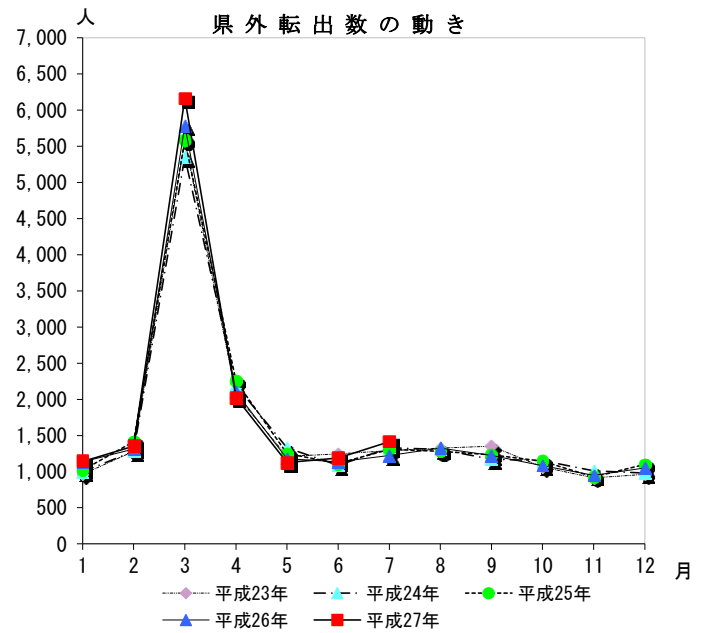


## Ⅷ 県外転出数の動き

(単位:人)

月	平成23年	平成24年	平成25年	平成26年	平成27年
1	962	999	1,018	1,137	1,140
2	1,281	1,280	1,415	1,314	1,353
3	5,575	5,347	5,581	5,782	6,162
4	2,064	2,191	2,252	2,098	2,025
5	1,210	1,328	1,249	1,180	1,125
6	1,247	1,088	1,114	1,136	1,186
7	1,288	1,331	1,306	1,222	1,415
8	1,324	1,309	1,280	1,324	
9	1,350	1,170	1,233	1,224	
10	1,064	1,153	1,145	1,082	
11	914	1,009	927	950	
12	963	981	1,099	1,052	
計	19,242	19,186	19,619	19,501	14,406

(注)各月1日から末日までの数値である。



## Ⅸ 佐賀県世帯数の動き

(単位:世帯)

月	平成23年	平成24年	平成25年	平成26年	平成27年
1	295,423	297,915	300,300	302,218	304,022
2	295,454	297,895	300,369	302,184	303,944
3	295,393	297,822	300,206	302,218	303,822
4	295,269	297,734	300,092	302,295	303,848
5	296,607	299,252	301,190	303,251	304,945
6	296,937	299,533	301,404	303,434	305,183
7	297,027	299,663	301,530	303,555	305,422
8	297,349	299,622	301,715	303,681	305,583
9	297,545	299,689	301,828	303,641	
10	297,524	299,776	301,958	303,808	
11	297,764	300,054	302,121	304,059	
12	297,873	300,134	302,292	304,104	

(注1)各月1日現在の世帯数である。

(注2)平成24年7月9日に住民基本台帳法の改正及び外国人登録制度の廃止が行われたことに伴い、従来別々に計上されていた日本人と外国人からなる世帯の世帯数を、平成24年の7月中の世帯増減において調整した。

