

毎月勤労統計調査地方調査結果月報

佐賀県の賃金・労働時間・雇用の動き

平成26年 9月分

<<目次>>

結果の概要

[利用上の注意](#) [主要指標](#)

[平成26年 9月分調査結果概要](#)

平成26年 9月結果

[賃金推移](#)

[労働時間推移](#)

[雇用推移](#)

就業形態別

[就業形態別賃金](#)

[就業形態別労働時間](#)

[労働者数及び労働異動率・事業所規模別賃金, 労働時間及び雇用](#)

指数表

- 第1表 現金給与総額指数(名目)
- 第2表 現金給与総額指数(実質)
- 第3表 きまって支給する給与指数(名目)
- 第4表 所定内給与指数(名目)
- 第5表 総実労働時間指数
- 第6表 所定内労働時間指数
- 第7表 所定外労働時間指数
- 第8表 常用雇用指数

結果原表

- 第9表 産業, 性別常用労働者の1人平均月間現金給与額
([5人以上規模](#) [30人以上規模](#))
- 第10表 産業, 性別常用労働者の1人平均月間出勤日数及び実労働時間数
([5人以上規模](#) [30人以上規模](#))
- 第11表 産業, 性別常用労働者数及びパートタイム労働者比率
([5人以上規模](#) [30人以上規模](#))

毎月勤労統計調査全国調査結果 ([全国調査結果](#) [佐賀県と全国の比較](#))

- 第12表 常用労働者の給与, 労働時間及び雇用
- 第13表 就業形態別給与, 労働時間及び雇用
- 第14表 就業形態別給与, 労働時間及び雇用の全国との比較

参 考

[佐賀県の主要実数表](#)

[毎月勤労統計調査地方調査の説明](#)

利用上の注意

1 調査対象事業所の抽出替え及びギャップ修正について

(1) 事業所規模30人以上の事業所は、おおむね3年ごとに、調査対象事業所の抽出替え(事業所の入れ替え)を行っている。今回平成24年1月分調査の際、平成21年経済センサス基礎調査の結果に基づき、抽出替えを実施した。

この抽出替えにより生じる新旧調査結果の乖離(ギャップ)を指数から排除し、正確な時系列比較を行うため、賃金指数及び労働時間指数を指数作成開始時(平成21年2月)に遡って改訂した。

増減率についても、同様に遡って、改訂後の指数から計算したものに改訂した。また、雇用指数は、平成19年2月分まで遡って改訂し、増減率についても同様に遡って、改訂後の指数から計算したものに改訂した(ギャップ修正)。

ただし、実数についてはギャップ修正を行っていないので、時系列比較は原則として指数により行うこと。

(2) 事業所規模5～29人の事業所については、半年ごと(1月・7月)に調査対象事業所を3分の1ずつ抽出替えをしているが、これに伴う調整は行っていないので、事業所規模5人以上の事業所に関する数値を利用する際は、そのことに留意すること。

2 指数の基準時更新について

平成24年1月分から、平成22年を基準年とした指数(平成22年平均=100)としている。

また、実質賃金指数は、消費者物価指数の基準時更新(平成22年平均=100)に伴い、過去にさかのぼって、改訂している。

なお、実質賃金指数は、名目賃金指数を消費者物価指数(佐賀市の帰属家賃を除く総合指数)で除したものである。

3 日本標準産業分類の改訂について

平成22年1月分から、平成19年11月分改訂の日本標準産業分類に基づき、集計・公表を行っている。

4 その他

(1) 産業名については以下のとおり

- ・「鉱業, 採石業等」=「鉱業, 採石業, 砂利採取業」
- ・「電気・ガス業」=「電気・ガス・熱供給・水道業」
- ・「不動産, 物品賃貸等」=「不動産業, 物品賃貸業」
- ・「学術研究等」=「学術研究, 専門・技術サービス業」
- ・「飲食サービス業等」=「宿泊業, 飲食サービス業」
- ・「生活関連サービス等」=「生活関連サービス業, 娯楽業」
- ・「その他のサービス業」=「サービス業(他に分類されないもの)」

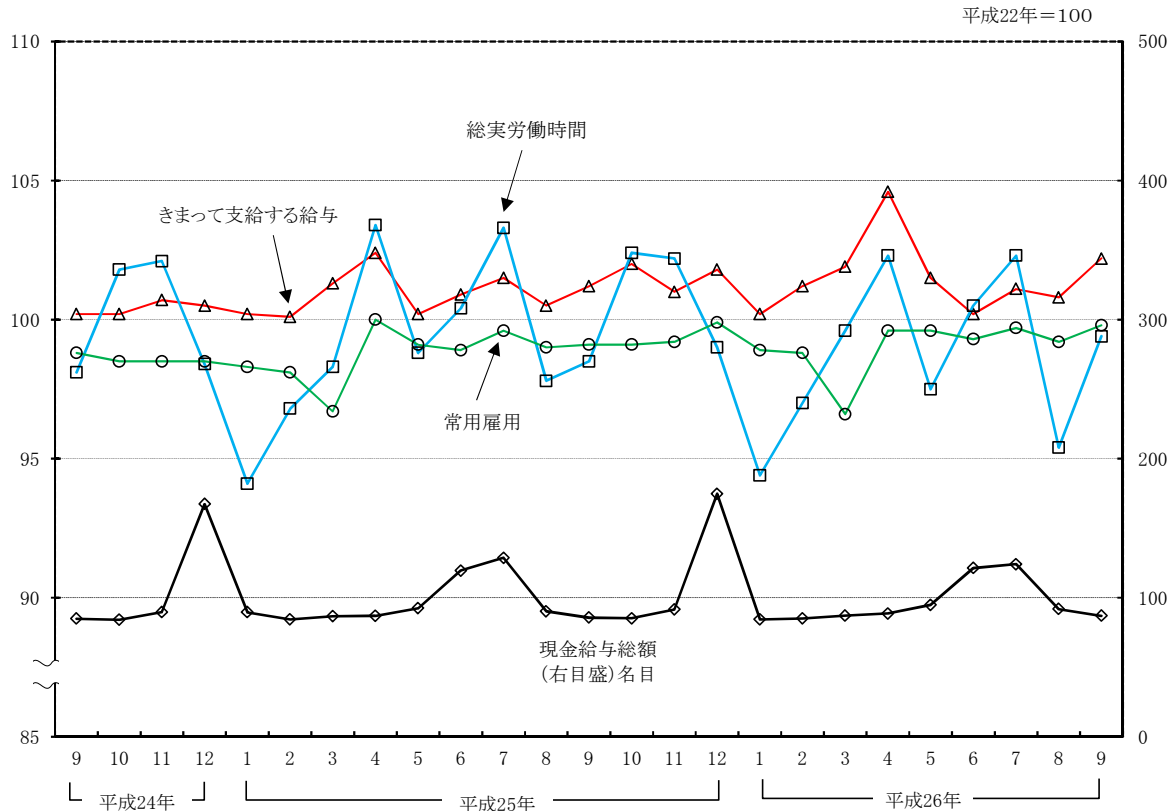
(2) 「-」は該当がないもの、「X」は調査事業所が少数であるため公表しないものである

佐賀県 毎月勤労統計調査主要指標（事業所規模30人以上）

	現金給与総額 (名目)		現金給与総額 (実質)		きまって支給 する給与		総実労働時間		所定外労働時間				常用雇用	
	指数	対前年 同月比	指数	対前年 同月比	指数	対前年 同月比	指数	対前年 同月比	指数	対前年 同月比	うち製造業		指数	対前年 同月比
		%		%		%		%		%		%		%
平成 22年	100.0	-	100.0	-	100.0	-	100.0	-	100.0	-	100.0	-	100.0	-
23年	100.4	0.5	100.9	0.9	100.8	0.8	100.0	0.0	105.9	5.9	105.5	5.5	98.3	-1.7
24年	100.2	-0.2	100.7	-0.2	100.9	0.1	100.2	0.2	101.8	-3.9	104.3	-1.1	99.3	1.0
25年	101.3	1.1	101.5	0.8	101.1	0.2	99.6	-0.6	107.3	5.4	116.4	11.6	98.9	-0.4
25年 9月	85.7	0.8	85.2	-0.4	101.2	1.0	98.5	0.4	114.8	20.3	127.8	27.8	99.1	0.3
10月	85.3	1.3	84.8	0.1	102.0	1.8	102.4	0.6	115.7	22.6	133.1	53.3	99.1	0.6
11月	91.6	2.1	91.1	0.8	101.0	0.3	102.2	0.1	118.5	19.6	127.8	33.1	99.2	0.7
12月	174.7	4.4	173.1	2.2	101.8	1.3	99.0	0.6	122.2	16.8	134.4	28.5	99.9	1.4
26年 1月	84.4	-5.8	84.0	-7.1	100.2	0.0	94.4	0.3	113.9	8.9	125.2	21.2	98.9	0.6
2月	85.2	0.9	85.1	-0.5	101.2	1.1	97.0	0.2	115.7	21.3	131.1	19.3	98.8	0.7
3月	87.2	0.6	86.9	-0.9	101.9	0.6	99.6	1.3	124.1	17.5	133.1	12.3	96.6	-0.1
4月	88.7	2.0	86.5	-1.4	104.6	2.1	102.3	-1.1	112.0	7.1	120.5	7.0	99.6	-0.4
5月	94.8	2.6	91.9	-1.1	101.5	1.3	97.5	-1.3	102.8	0.9	107.3	11.0	99.6	0.5
6月	121.4	1.5	117.9	-1.8	100.2	-0.7	100.5	0.1	93.5	-2.0	104.6	0.0	99.3	0.4
7月	124.2	-3.6	120.1	-7.1	101.1	-0.4	102.3	-1.0	102.8	-1.7	112.6	0.0	99.7	0.1
8月	91.9	1.9	88.5	-1.7	100.8	0.3	95.4	-2.5	96.3	-7.9	110.6	-4.0	99.2	0.2
9月	87.1	1.6	83.8	-1.6	102.2	1.0	99.4	0.9	110.2	-4.0	129.1	1.0	99.8	0.7

注：指数は平成22年=100である。

事業所規模30人以上 佐賀県 賃金、労働時間及び雇用指数の推移



平成26年9月分 結果の概要

1 事業所規模 5人以上（30人以上を含む）の結果

（1）賃金

常用労働者（パートを含む常勤者、臨時又は日雇労働者では前2カ月の各月にそれぞれ18日以上雇われた者、以下同じ。）の一人平均現金給与総額は 234,849円で、前年同月比 0.8%増であった。

このうち、きまって支給する給与（基本給に残業手当、通勤手当等就業規則で決まった給与を加えたもの、ただし賞与を除く）は 230,621円で、前年同月比 0.6%増であった。特別に支払われた給与（賞与、ベースアップの追給など支払及び支払額が決まっていない給与）は 4,228円であった。

（2）労働時間

常用労働者一人平均の総実労働時間は 155.2時間で、前年同月比 1.0%増であった。

このうち、所定外労働時間は 10.4時間で、前年同月比 0.9%減であった。

なお、製造業の所定外労働時間は 19.6時間で、前年同月比 14.6%増であった。

（3）雇用

5人以上事業所の常用労働者数は 253,944人で、前年同月比 0.2%減であった。

2 事業所規模30人以上の結果

（1）賃金

常用労働者一人平均の現金給与総額は 250,411円で、前年同月比 1.6%増であった。

このうち、きまって支給する給与は244,968円で、前年同月比 1.0%増であった。

また、特別に支払われた給与は 5,443円であった。

（2）労働時間

常用労働者一人平均の総実労働時間は 157.4時間で、前年同月比 0.9%増であった。

このうち、所定外労働時間は 11.9時間で、前年同月比 4.0%減であった。

なお、製造業の所定外労働時間は 19.5時間で、前年同月比 1.0%増であった。

（3）雇用

30人以上事業所の常用労働者数は 140,526人で、前年同月比 0.7%増であった。

表-1 常用労働者1人平均月間現金給与額

(事業所規模5人以上)

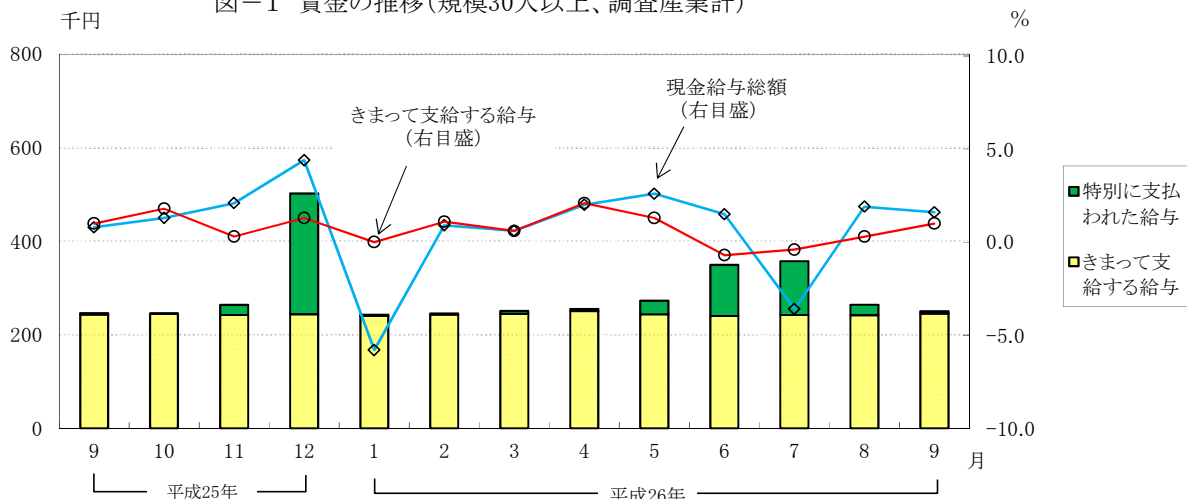
※事業所規模30人以上を含む

	現金給与総額		きまって支給する		所定内給与		特別に支払われた	
	前年同月比	給与	前年同月比	給与	前年同月比	給与	前年同月差	
調査産業計	円	234,849	円	230,621	円	214,947	円	4,228
鉱業,採石業等	X	X	X	X	X	X	X	X
建設業	-12.9	264,804	-8.5	264,804	-10.4	249,245	0	-14,544
製造業	2.4	251,580	-0.5	235,889	-1.9	204,306	15,691	6,993
電気・ガス業	7.8	468,935	7.8	468,935	2.4	354,013	0	0
情報通信業	-6.2	263,522	-7.3	254,686	-10.8	229,816	8,836	2,370
運輸業,郵便業	-3.3	203,826	-3.2	203,826	4.8	183,555	0	0
卸売業,小売業	-6.1	204,016	-4.7	203,057	-4.9	194,034	959	-3,128
金融業,保険業	8.2	325,558	8.4	325,558	6.2	304,812	0	-609
不動産,物品賃貸等	X	X	X	X	X	X	X	X
学術研究等	23.2	389,501	15.7	365,151	22.1	345,323	24,350	24,350
飲食サービス業等	10.8	111,688	10.7	111,688	8.7	106,988	0	0
生活関連サービス等	25.4	225,677	21.9	219,076	21.0	204,216	6,601	6,319
教育,学習支援業	1.5	314,273	1.6	314,273	1.4	313,129	0	-161
医療,福祉	-1.7	216,472	-1.7	216,386	-1.5	208,997	86	2
複合サービス事業	3.1	280,258	3.1	280,244	2.7	276,646	14	14
その他のサービス業	14.8	206,097	14.4	203,616	13.5	191,515	2,481	1,184

(事業所規模30人以上)

	現金給与総額		きまって支給する		所定内給与		特別に支払われた	
	前年同月比	給与	前年同月比	給与	前年同月比	給与	前年同月差	
調査産業計	円	250,411	円	244,968	円	224,681	円	5,443
鉱業,採石業等	-	-	-	-	-	-	-	-
建設業	0.5	291,442	0.5	291,442	1.7	279,338	0	0
製造業	-0.2	260,609	-1.6	245,758	-2.1	211,450	14,851	3,301
電気・ガス業	7.8	468,935	7.8	468,935	2.4	354,013	0	0
情報通信業	0.0	313,677	-2.1	295,860	-2.6	268,311	17,817	6,085
運輸業,郵便業	-12.0	185,932	-12.0	185,932	-5.6	155,259	0	0
卸売業,小売業	6.5	196,022	6.1	194,022	4.9	184,296	2,000	805
金融業,保険業	1.5	389,382	1.6	389,382	0.8	359,663	0	-406
不動産,物品賃貸等	X	X	X	X	X	X	X	X
学術研究等	5.2	345,065	5.1	345,065	4.70	316,616	0	0
飲食サービス業等	-0.1	118,934	-0.2	118,934	0.6	115,042	0	0
生活関連サービス等	19.1	256,016	13.1	242,629	11.9	221,373	13,387	12,891
教育,学習支援業	2.7	357,967	2.7	357,967	2.7	356,848	0	0
医療,福祉	0.0	243,992	0.0	243,893	0.3	233,883	99	11
複合サービス事業	X	X	X	X	X	X	X	X
その他のサービス業	4.8	177,093	3.7	173,015	1.9	157,894	4,078	1,954

図-1 賃金の推移(規模30人以上、調査産業計)



注:折線グラフは前年同月比、棒グラフは支給額。

表－２ 常用労働者 1 人平均月間出勤日数及び労働時間数

(事業所規模 5 人以上)

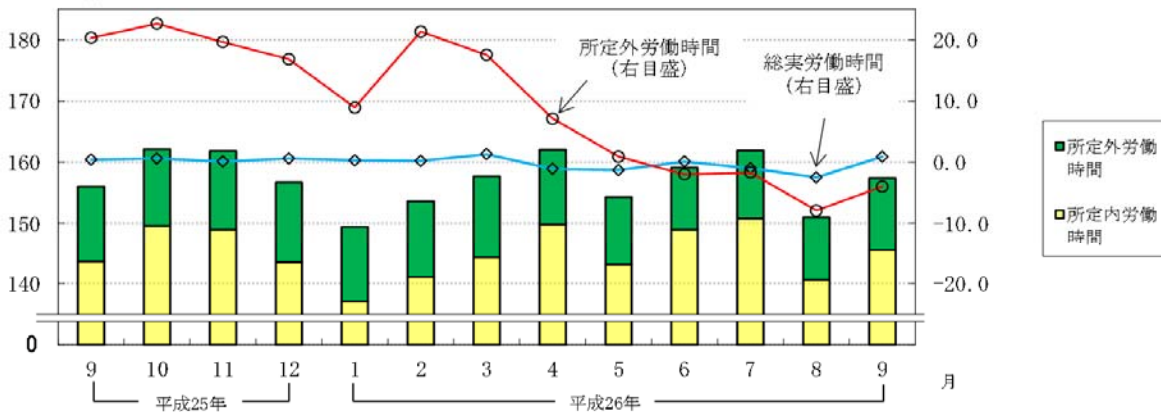
※事業所規模30人以上を含む

	出勤日数		総実労働時間		所定内労働時間		所定外労働時間	
	前年同月差	前年同月比	前年同月差	前年同月比	前年同月差	前年同月比	前年同月差	前年同月比
調査産業計	19.8	0.2	155.2	1.0	144.8	1.1	10.4	-0.9
鉱業，採石業等	X	X	X	X	X	X	X	X
建設業	21.6	1.5	179.0	8.5	164.3	6.0	14.7	48.5
製造業	20.7	0.0	175.8	1.0	156.2	-0.5	19.6	14.6
電気・ガス業	19.2	1.1	171.2	9.9	140.2	4.8	31.0	40.2
情報通信業	19.7	-0.2	159.0	-2.2	144.7	-4.7	14.3	32.3
運輸業，郵便業	20.9	-0.6	168.5	-9.0	151.1	-0.5	17.4	-47.7
卸売業，小売業	20.0	-0.3	146.2	-2.3	139.2	-2.0	7.0	-6.7
金融業，保険業	18.4	0.1	153.6	1.0	140.1	-2.4	13.5	55.2
不動産，物品賃貸等	X	X	X	X	X	X	X	X
学術研究等	19.5	0.7	158.0	1.3	148.6	8.2	9.4	-50.0
飲食サービス業等	18.2	1.1	116.2	1.7	109.3	0.8	6.9	19.0
生活関連サービス等	20.8	1.0	163.6	9.7	153.9	7.7	9.7	59.0
教育，学習支援業	18.2	-0.7	138.6	-4.3	135.2	-2.7	3.4	-43.3
医療，福祉	18.6	-0.1	141.7	3.6	139.1	4.0	2.6	-13.3
複合サービス事業	19.1	1.5	149.5	7.0	147.4	7.2	2.1	-12.4
その他のサービス業	20.0	1.3	154.7	6.3	146.3	6.1	8.4	9.1

(事業所規模 30 人以上)

	出勤日数		総実労働時間		所定内労働時間		所定外労働時間	
	前年同月差	前年同月比	前年同月差	前年同月比	前年同月差	前年同月比	前年同月差	前年同月比
調査産業計	19.5	0.2	157.4	0.9	145.5	1.2	11.9	-4.0
鉱業，採石業等	-	-	-	-	-	-	-	-
建設業	19.0	-0.1	166.2	7.5	146.9	0.1	19.3	138.2
製造業	20.6	0.2	177.5	0.6	158.0	0.5	19.5	1.0
電気・ガス業	19.2	1.1	171.2	9.9	140.2	4.8	31.0	40.2
情報通信業	20.5	-0.2	168.0	-1.8	154.9	-1.0	13.1	-9.6
運輸業，郵便業	21.2	-0.5	185.9	-8.4	159.0	1.5	26.9	-41.9
卸売業，小売業	19.0	-0.4	137.9	-0.8	131.8	-1.8	6.1	27.1
金融業，保険業	18.9	2.1	157.3	6.2	140.2	6.1	17.1	6.3
不動産，物品賃貸等	X	X	X	X	X	X	X	X
学術研究等	18.2	0.9	147.9	4.8	137.5	4.30	10.4	13.0
飲食サービス業等	17.8	0.3	118.4	-1.3	113.5	-1.3	4.9	-2.0
生活関連サービス等	21.0	0.2	172.3	4.0	158.0	0.6	14.3	66.2
教育，学習支援業	17.6	-0.5	130.0	-1.9	129.5	-2.0	0.5	25.2
医療，福祉	18.5	0.2	143.1	2.6	140.1	2.9	3.0	-11.8
複合サービス事業	X	X	X	X	X	X	X	X
その他のサービス業	19.2	0.9	149.3	5.3	139.6	5.3	9.7	4.3

図－２ 労働時間の推移(規模30人以上、調査産業計) %



注:折れ線グラフは前年同月比、棒グラフは労働時間。

表-3 常用労働者数及び労働異動率

(事業所規模5人以上)

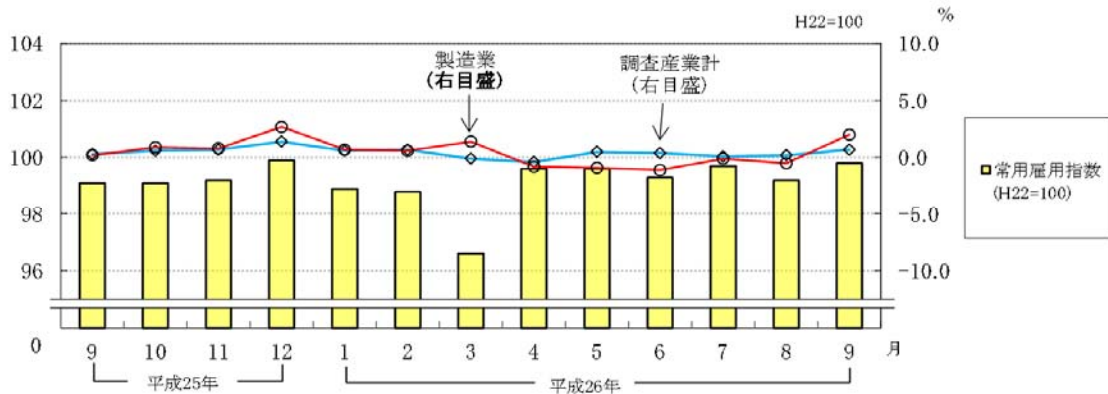
※事業所規模30人以上を含む

	常用労働者数				入職率		離職率	
	前年同月比		うちパート労働者数	パート比率	前年同月差		前年同月差	
	人	%	人	%	%	ポイント	%	ポイント
調査産業計	253,944	-0.2	57,337	22.6	1.77	0.00	1.36	-0.14
鉱業,採石業等	X	X	X	X	X	X	X	X
建設業	19,034	4.0	1,122	5.9	2.84	1.80	0.20	-0.92
製造業	53,112	-2.4	8,736	16.4	0.73	-0.90	0.52	-0.82
電気・ガス業	1,945	0.7	85	4.4	0.62	0.10	0.00	-0.21
情報通信業	2,943	9.8	172	5.8	0.00	-1.01	0.34	-0.33
運輸業,郵便業	16,212	2.3	2,535	15.6	1.91	0.32	1.28	0.45
卸売業,小売業	42,089	-1.4	16,917	40.2	1.01	-0.31	1.00	-0.76
金融業,保険業	7,356	-2.3	1,406	19.1	0.04	-0.55	1.46	1.42
不動産,物品賃貸等	X	X	X	X	X	X	X	X
学術研究等	3,325	7.7	287	8.6	5.66	3.77	2.78	1.54
飲食サービス業等	14,080	-1.8	7,530	53.5	3.08	-0.94	5.21	1.69
生活関連サービス等	8,499	-8.3	2,589	30.5	4.03	1.32	4.42	1.11
教育,学習支援業	16,962	6.7	2,753	16.2	2.06	-1.62	1.58	0.35
医療,福祉	47,219	2.9	10,352	21.9	2.66	0.78	1.46	-0.13
複合サービス事業	6,507	-5.3	115	1.8	0.35	-0.52	0.46	-0.84
その他のサービス業	13,057	-7.3	2,471	18.9	1.02	0.05	1.37	0.57

(事業所規模30人以上)

	常用労働者数				入職率		離職率	
	前年同月比		うちパート労働者数	パート比率	前年同月差		前年同月差	
	人	%	人	%	%	ポイント	%	ポイント
調査産業計	140,526	0.7	27,218	19.4	1.26	-0.19	1.17	-0.18
鉱業,採石業等	-	-	-	-	-	-	-	-
建設業	6,114	1.5	256	4.2	1.29	-0.95	0.00	-0.81
製造業	41,647	2.0	5,704	13.7	0.91	0.09	0.65	-0.50
電気・ガス業	1,945	0.7	85	4.4	0.62	0.10	0.00	-0.21
情報通信業	1,457	-1.5	172	11.8	0.00	-1.84	0.68	-0.54
運輸業,郵便業	9,643	0.0	1,613	16.7	1.66	0.43	2.14	0.79
卸売業,小売業	15,302	1.7	8,191	53.5	1.80	1.43	0.90	-1.03
金融業,保険業	2,286	-4.6	22	1.0	0.13	-1.74	0.95	0.82
不動産,物品賃貸等	X	X	X	X	X	X	X	X
学術研究等	1,196	-2.3	153	12.8	0.75	-0.80	1.17	-0.30
飲食サービス業等	5,031	-6.6	3,042	60.5	2.05	-3.76	3.94	0.12
生活関連サービス等	4,166	-5.2	782	18.8	3.17	0.45	4.70	1.70
教育,学習支援業	9,521	5.9	922	9.7	2.35	-2.26	1.23	0.25
医療,福祉	29,951	3.9	4,337	14.5	1.06	-0.14	1.15	0.10
複合サービス事業	X	X	X	X	X	X	X	X
その他のサービス業	7,637	-11.0	1,919	25.1	0.94	-0.01	1.12	-0.18

図-3 雇用の推移(規模30人以上、調査産業計)



注:折線グラフは前年同月比、棒グラフは平成22年=100とした常用労働者数(指数)。

表－４ 就業形態別 1 人平均月間現金給与額

－事業所規模5人以上－

(一般労働者)

※事業所規模30人以上を含む

	現金給与総額 円	きまって支給する 給与 円	所定内給与 円	特別に支払われた 給与 円
調査産業計	274,950	269,563	250,203	5,387
製造業	279,145	260,508	224,739	18,637
卸売業, 小売業	281,547	280,120	266,255	1,427
医療, 福祉	245,004	244,895	235,670	109

(パートタイム労働者)

	現金給与総額 円	きまって支給する 給与 円	所定内給与 円	特別に支払われた 給与 円
調査産業計	95,128	94,939	92,108	189
製造業	110,906	110,252	100,029	654
卸売業, 小売業	88,588	88,326	86,511	262
医療, 福祉	106,222	106,222	105,929	0

－事業所規模30人以上－

(一般労働者)

	現金給与総額 円	きまって支給する 給与 円	所定内給与 円	特別に支払われた 給与 円
調査産業計	285,293	278,581	254,259	6,712
製造業	283,117	265,958	227,555	17,159
卸売業, 小売業	311,869	307,890	289,241	3,979
医療, 福祉	264,105	263,989	252,349	116

(パートタイム労働者)

	現金給与総額 円	きまって支給する 給与 円	所定内給与 円	特別に支払われた 給与 円
調査産業計	104,681	104,538	101,107	143
製造業	118,507	118,225	109,771	282
卸売業, 小売業	95,315	95,035	93,066	280
医療, 福祉	125,291	125,291	124,898	0

表－５ 就業形態別 1人平均月間出勤日数及び労働時間数

－事業所規模5人以上－

(一般労働者)

※事業所規模30人以上を含む

	出 勤 日 数	総 実 労 働 時 間	所 定 内 労 働 時 間	所 定 外 労 働 時 間
	日	時間	時間	時間
調 査 産 業 計	20.7	171.0	158.4	12.6
製 造 業	21.1	184.4	162.8	21.6
卸 売 業 , 小 売 業	21.9	176.4	165.7	10.7
医 療 , 福 祉	19.9	157.2	154.0	3.2

(パートタイム労働者)

	出 勤 日 数	総 実 労 働 時 間	所 定 内 労 働 時 間	所 定 外 労 働 時 間
	日	時間	時間	時間
調 査 産 業 計	16.4	100.2	97.5	2.7
製 造 業	18.4	131.5	122.0	9.5
卸 売 業 , 小 売 業	17.1	101.2	99.7	1.5
医 療 , 福 祉	13.3	82.0	81.7	0.3

－事業所規模30人以上－

(一般労働者)

	出 勤 日 数	総 実 労 働 時 間	所 定 内 労 働 時 間	所 定 外 労 働 時 間
	日	時間	時間	時間
調 査 産 業 計	20.2	169.8	155.8	14.0
製 造 業	20.9	184.0	162.5	21.5
卸 売 業 , 小 売 業	20.6	173.2	162.3	10.9
医 療 , 福 祉	19.5	154.4	151.0	3.4

(パートタイム労働者)

	出 勤 日 数	総 実 労 働 時 間	所 定 内 労 働 時 間	所 定 外 労 働 時 間
	日	時間	時間	時間
調 査 産 業 計	16.6	105.9	102.8	3.1
製 造 業	18.6	136.5	129.7	6.8
卸 売 業 , 小 売 業	17.7	107.2	105.3	1.9
医 療 , 福 祉	12.8	76.7	76.3	0.4

表－6 就業形態別労働者数及び労働異動率

－事業所規模5人以上－

※事業所規模30人以上を含む

	一般労働者			パートタイム労働者		
	一般労働者数	入職率	離職率	パートタイム労働者数	入職率	離職率
	人	%	%	人	%	%
調査産業計	196,607	1.06	0.99	57,337	4.26	2.70
製造業	44,376	0.68	0.52	8,736	0.98	0.53
卸売業，小売業	25,172	0.29	0.33	16,917	2.08	1.99
医療，福祉	36,867	1.33	1.65	10,352	8.29	0.65

－事業所規模30人以上－

	一般労働者			パートタイム労働者		
	一般労働者数	入職率	離職率	パートタイム労働者数	入職率	離職率
	人	%	%	人	%	%
調査産業計	113,308	0.89	0.94	27,218	2.84	2.16
製造業	35,943	0.82	0.62	5,704	1.50	0.81
卸売業，小売業	7,111	0.85	0.13	8,191	2.63	1.58
医療，福祉	25,614	1.05	1.12	4,337	1.13	1.33

表－7 事業所規模別賃金，労働時間及び雇用（常用労働者）

調査産業計

事業所規模	現金給与	きまって支給する	所定内	特別に支	出勤	総実	所定内	所定外	常用	パート
	総額	支給する	給与	払われた	日数	労働時間	労働時間	労働時間	労働者数	タイム比率
	円	円	円	円	日	時間	時間	時間	人	%
5～29人計	215,500	212,782	202,844	2,718	20.1	152.5	143.9	8.6	113,418	26.6
男	271,807	267,493	-	4,314	21.1	169.70	157.3	12.4	60,182	13.4
女	152,227	151,303	-	924	19.0	133.2	128.9	4.3	53,236	41.4
30～99人計	240,831	239,208	224,250	1,623	19.5	155.8	144.7	11.1	76,121	22.6
男	286,397	284,173	-	2,224	19.8	167.2	150.5	16.7	41,855	12.5
女	185,364	184,473	-	891	19.2	141.9	137.7	4.2	34,266	35.0
100人以上計	261,743	251,781	225,191	9,962	19.4	159.3	146.5	12.8	64,405	15.5
男	321,559	304,140	-	17,419	19.9	170.3	152.6	17.7	34,192	6.9
女	194,174	192,635	-	1,539	18.9	146.8	139.6	7.2	30,213	25.3

第1表 現金給与総額指数（名目）

（事業所規模5人以上）

平成22年平均=100

平成	調査産業計	建設業	製造業	電気・ガス業	情報通信業	運輸業、郵便業	卸売業、小売業	金融業、保険業	教育、学習支援業	医療、福祉	複合サービス事業
22年	100.0	100.0	100.0	100.0	100.0	100.0	100.0	100.0	100.0	100.0	100.0
23年	98.8	102.6	94.9	105.8	92.6	99.2	106.6	112.5	100.9	97.6	100.3
24年	100.5	114.9	97.5	96.0	67.7	90.7	113.4	118.4	95.1	101.5	97.8
25年	103.3	125.6	100.3	78.6	71.2	86.6	120.4	102.5	106.1	105.1	101.9
25年 9月	88.5	111.0	88.6	75.6	59.3	79.3	111.7	76.9	80.6	86.9	76.7
10月	88.1	107.9	84.3	75.5	58.2	78.7	110.9	80.6	81.4	88.3	79.9
11月	92.1	108.9	91.9	73.8	57.4	88.9	112.2	101.4	79.7	90.6	77.5
12月	178.5	202.8	179.8	98.5	132.9	90.0	222.6	157.9	231.9	182.4	196.9
26年 1月	87.4	105.0	84.2	74.8	54.7	77.8	106.1	77.6	80.0	87.1	80.4
2月	86.8	98.1	87.2	76.8	57.9	79.2	98.2	79.7	81.9	87.5	80.2
3月	90.3	104.7	87.5	77.6	58.6	85.8	106.1	89.2	84.8	90.9	80.5
4月	91.1	99.1	91.5	78.9	79.9	84.9	102.4	80.8	94.5	89.4	78.4
5月	93.4	96.7	83.5	75.0	56.7	90.4	106.6	183.8	84.7	88.3	79.4
6月	122.3	132.7	104.2	151.3	98.1	74.6	113.8	163.7	199.2	113.2	92.3
7月	124.2	109.0	133.2	75.9	74.4	93.6	161.5	93.0	104.1	130.7	185.4
8月	94.8	118.1	94.6	76.4	78.8	77.7	112.8	84.6	86.3	90.3	76.9
9月	89.2	96.7	90.7	81.5	55.6	76.7	104.9	83.2	81.8	85.4	79.1

（事業所規模30人以上）

平成	調査産業計	建設業	製造業	電気・ガス業	情報通信業	運輸業、郵便業	卸売業、小売業	金融業、保険業	教育、学習支援業	医療、福祉	複合サービス事業
22年	100.0	100.0	100.0	100.0	100.0	100.0	100.0	100.0	100.0	100.0	100.0
23年	100.4	109.5	94.9	105.8	96.9	105.0	105.7	104.2	100.3	104.8	100.3
24年	100.2	109.1	98.2	96.0	77.8	95.0	101.4	X	103.1	103.8	X
25年	101.3	113.9	98.3	78.6	85.0	93.0	101.6	117.9	99.8	110.0	X
25年 9月	85.7	95.1	87.3	75.6	64.2	85.5	91.3	81.4	74.5	91.3	X
10月	85.3	94.1	83.4	75.5	62.5	87.0	90.3	81.1	74.4	93.9	X
11月	91.6	94.6	91.2	73.8	61.8	100.7	91.8	150.0	72.8	99.0	X
12月	174.7	199.1	173.2	98.5	175.3	110.1	148.5	159.2	218.8	195.9	X
26年 1月	84.4	96.6	81.9	74.8	59.5	84.0	88.3	79.3	74.5	93.4	X
2月	85.2	93.9	84.7	76.8	63.0	86.80	88.9	79.9	74.6	92.1	X
3月	87.2	92.9	85.0	77.6	62.7	95.0	90.5	91.4	80.1	93.5	X
4月	88.7	98.9	85.1	78.9	94.3	92.4	95.2	82.6	85.9	93.3	X
5月	94.8	93.9	80.5	75.0	60.2	103.0	95.7	338.8	76.8	92.6	X
6月	121.4	168.4	104.4	151.3	98.1	74.1	102.8	140.6	199.5	115.0	X
7月	124.2	96.5	135.4	75.9	101.2	84.1	139.0	81.6	85.1	142.8	X
8月	91.9	151.3	90.3	76.4	107.4	78.8	95.8	82.4	76.7	93.2	X
9月	87.1	95.6	87.1	81.5	64.2	75.2	97.2	82.6	76.5	91.3	X

※「事業所規模5人以上」には30人以上の事業所も含む

※「X」は調査事業所が少ないため公表しないもの

第2表 現金給与総額指数（実質）

（事業所規模5人以上）

平成22年平均=100

平成	調査産業計	建設業	製造業	電気・ガス業	情報通信業	運輸業、郵便業	卸売業、小売業	金融業、保険業	教育、学習支援業	医療、福祉	複合サービス事業
22年	100.0	100.0	100.0	100.0	100.0	100.0	100.0	100.0	100.0	100.0	100.0
23年	99.3	103.1	95.4	106.3	93.1	99.7	107.1	113.1	101.4	98.1	100.8
24年	101.0	115.5	98.0	96.5	68.0	91.2	114.0	119.0	95.6	102.0	98.3
25年	103.5	125.9	100.5	78.8	71.3	86.8	120.6	102.7	106.3	105.3	102.1
25年 9月	88.0	110.3	88.1	75.1	58.9	78.8	111.0	76.4	80.1	86.4	76.2
10月	87.6	107.3	83.8	75.0	57.9	78.2	110.2	80.1	80.9	87.8	79.4
11月	91.6	108.4	91.4	73.4	57.1	88.5	111.6	100.9	79.3	90.1	77.1
12月	176.9	201.0	178.2	97.6	131.7	89.2	220.6	156.5	229.8	180.8	195.1
26年 1月	87.0	104.5	83.8	74.4	54.4	77.4	105.6	77.2	79.6	86.7	80.0
2月	86.7	98.0	87.1	76.7	57.8	79.1	98.1	79.6	81.8	87.4	80.1
3月	89.9	104.3	87.2	77.3	58.4	85.5	105.7	88.8	84.5	90.5	80.2
4月	88.8	96.6	89.2	76.9	77.9	82.7	99.8	78.8	92.1	87.1	76.4
5月	90.5	93.7	80.9	72.7	54.9	87.6	103.3	178.1	82.1	85.6	76.9
6月	118.7	128.8	101.2	146.9	95.2	72.4	110.5	158.9	193.4	109.9	89.6
7月	120.1	105.4	128.8	73.4	72.0	90.5	156.2	89.9	100.7	126.4	179.3
8月	91.3	113.8	91.1	73.6	75.9	74.9	108.7	81.5	83.1	87.0	74.1
9月	85.9	93.1	87.3	78.4	53.5	73.8	101.0	80.1	78.7	82.2	76.1

（事業所規模30人以上）

平成	調査産業計	建設業	製造業	電気・ガス業	情報通信業	運輸業、郵便業	卸売業、小売業	金融業、保険業	教育、学習支援業	医療、福祉	複合サービス事業
22年	100.0	100.0	100.0	100.0	100.0	100.0	100.0	100.0	100.0	100.0	100.0
23年	100.9	110.1	95.4	106.3	97.4	105.5	106.2	104.7	100.8	105.3	100.8
24年	100.7	109.6	98.7	96.5	78.2	95.5	101.9	X	103.6	104.3	X
25年	101.5	114.1	98.5	78.8	85.2	93.2	101.8	118.1	100.0	110.2	X
25年 9月	85.2	94.5	86.8	75.1	63.8	85.0	90.8	80.9	74.1	90.8	X
10月	84.8	93.5	82.9	75.0	62.1	86.5	89.8	80.6	74.0	93.3	X
11月	91.1	94.1	90.7	73.4	61.5	100.2	91.3	149.3	72.4	98.5	X
12月	173.1	197.3	171.7	97.6	173.7	109.1	147.2	157.8	216.8	194.2	X
26年 1月	84.0	96.1	81.5	74.4	59.2	83.6	87.9	78.9	74.1	92.9	X
2月	85.1	93.8	84.6	76.7	62.9	86.7	88.8	79.8	74.5	92.0	X
3月	86.9	92.5	84.7	77.3	62.5	94.6	90.1	91.0	79.8	93.1	X
4月	86.5	96.4	82.9	76.9	91.9	90.1	92.8	80.5	83.7	90.9	X
5月	91.9	91.0	78.0	72.7	58.3	99.8	92.7	328.3	74.4	89.7	X
6月	117.9	163.5	101.4	146.9	95.2	71.9	99.8	136.5	193.7	111.7	X
7月	120.1	93.3	130.9	73.4	97.9	81.3	134.4	78.9	82.3	138.1	X
8月	88.5	145.8	87.0	73.6	103.5	75.9	92.3	79.4	73.9	89.8	X
9月	83.8	92.0	83.8	78.4	61.8	72.4	93.6	79.5	73.6	87.9	X

※「事業所規模5人以上」には30人以上の事業所も含む

※「X」は調査事業所が少ないため公表しないもの

第3表 きまって支給する給与指数（名目）

（事業所規模5人以上）

平成22年平均=100

平成	調査産業計	建設業	製造業	電気・ガス業	情報通信業	運輸業、郵便業	卸売業、小売業	金融業、保険業	教育、学習支援業	医療、福祉	複合サービス事業
22年	100.0	100.0	100.0	100.0	100.0	100.0	100.0	100.0	100.0	100.0	100.0
23年	98.8	101.9	97.0	105.4	94.5	101.1	98.7	110.9	100.4	100.8	101.0
24年	100.5	113.2	99.0	99.0	68.6	94.6	111.4	113.8	92.2	103.2	99.5
25年	102.4	119.8	100.2	97.5	74.3	92.6	116.3	96.9	104.1	104.0	102.0
25年 9月	102.9	118.3	102.6	98.7	75.3	90.0	124.6	96.8	101.7	102.4	99.3
10月	103.3	120.8	101.0	98.6	75.6	89.3	123.5	92.0	102.7	103.9	103.3
11月	102.9	119.1	101.4	96.4	74.3	94.6	124.4	95.5	100.5	100.6	100.3
12月	103.7	119.4	101.8	96.2	74.0	93.7	124.0	92.9	101.1	104.2	101.8
26年 1月	100.8	111.3	99.1	97.7	71.1	87.7	115.8	97.6	101.1	101.7	104.0
2月	101.7	109.0	102.6	100.3	75.2	89.9	110.7	100.2	103.4	103.1	103.8
3月	102.7	113.0	101.7	101.3	76.1	97.4	110.8	100.9	106.0	104.8	98.9
4月	105.1	111.0	103.7	103.0	84.1	93.7	113.6	101.0	119.3	104.2	101.3
5月	102.7	108.3	99.7	98.0	73.4	90.1	117.6	103.0	107.0	103.5	102.7
6月	102.8	110.1	101.6	98.4	67.4	84.6	113.8	102.1	107.7	104.6	98.3
7月	102.6	108.1	98.7	99.2	71.8	89.2	120.0	105.3	104.3	100.2	99.5
8月	102.6	103.3	97.3	99.9	71.9	86.4	120.0	106.3	109.0	101.9	99.2
9月	103.5	108.3	102.1	106.4	69.8	87.1	118.7	104.9	103.3	100.7	102.4

（事業所規模30人以上）

平成	調査産業計	建設業	製造業	電気・ガス業	情報通信業	運輸業、郵便業	卸売業、小売業	金融業、保険業	教育、学習支援業	医療、福祉	複合サービス事業
22年	100.0	100.0	100.0	100.0	100.0	100.0	100.0	100.0	100.0	100.0	100.0
23年	100.8	102.2	96.6	105.4	99.1	103.1	107.4	103.1	100.3	104.9	101.3
24年	100.9	112.1	99.4	99.0	79.0	97.7	104.1	X	101.6	105.0	X
25年	101.1	110.4	99.5	97.5	86.0	97.9	104.7	98.9	98.5	106.3	X
25年 9月	101.2	111.1	101.9	98.7	84.5	94.1	104.8	102.6	95.6	105.9	X
10月	102.0	110.0	101.5	98.6	85.3	95.8	104.0	99.2	95.5	108.7	X
11月	101.0	110.6	100.2	96.4	83.8	100.4	103.5	100.1	93.5	106.4	X
12月	101.8	114.3	100.1	96.2	83.4	106.8	104.7	100.6	93.8	107.3	X
26年 1月	100.2	112.9	98.2	97.7	81.2	91.4	101.9	100.0	95.7	108.4	X
2月	101.2	109.8	100.8	100.3	85.8	95.6	101.0	100.7	95.7	106.9	X
3月	101.9	108.6	99.7	101.3	85.6	104.6	99.6	102.7	102.9	108.4	X
4月	104.6	115.5	102.6	103.0	89.3	97.3	109.6	101.8	110.2	106.5	X
5月	101.5	109.7	97.6	98.0	82.2	92.6	107.6	101.7	98.6	106.6	X
6月	100.2	110.8	97.8	98.4	79.3	81.6	105.1	99.5	98.9	106.6	X
7月	101.1	112.8	98.9	99.2	87.1	88.3	106.2	100.9	98.7	105.1	X
8月	100.8	111.6	97.2	99.9	83.9	83.8	109.9	102.9	98.5	106.9	X
9月	102.2	111.7	100.3	106.4	82.7	82.8	111.2	104.2	98.2	105.9	X

※「事業所規模5人以上」には30人以上の事業所も含む

※「X」は調査事業所が少ないため公表しないもの

第4表 所定内給与指数（名目）

（事業所規模5人以上）

平成22年平均=100

平成	調査産業計	建設業	製造業	電気・ガス業	情報通信業	運輸業、郵便業	卸売業、小売業	金融業、保険業	教育、学習支援業	医療、福祉	複合サービス事業
22年	100.0	100.0	100.0	100.0	100.0	100.0	100.0	100.0	100.0	100.0	100.0
23年	98.6	102.2	96.6	104.3	97.6	97.6	97.5	108.4	101.7	101.0	101.4
24年	100.2	114.1	99.2	95.5	73.4	94.2	110.1	108.4	94.0	103.6	100.5
25年	102.1	120.4	99.6	92.1	77.8	91.9	115.0	94.3	106.2	104.5	102.7
25年 9月	102.8	121.7	101.0	90.2	79.7	87.5	123.9	95.7	104.0	102.9	100.9
10月	102.7	122.5	99.7	91.4	79.3	86.0	121.1	90.3	104.6	104.1	104.8
11月	101.9	119.9	99.3	89.9	76.9	93.4	120.5	91.6	102.6	100.8	102.0
12月	102.8	119.3	99.3	90.0	76.4	92.2	121.6	91.0	103.2	104.4	100.5
26年 1月	100.3	113.1	96.9	90.0	73.2	86.1	115.0	94.5	102.8	101.3	104.9
2月	100.7	108.6	99.3	91.8	77.6	87.5	110.5	95.9	105.5	103.2	105.5
3月	101.8	112.6	98.7	89.9	77.7	94.9	110.0	97.1	107.8	105.8	100.4
4月	104.8	113.1	102.8	92.1	82.3	93.0	112.6	97.2	121.5	104.8	102.6
5月	102.9	111.0	99.6	92.0	74.4	90.4	117.8	99.2	109.1	103.0	104.4
6月	103.1	112.3	101.6	92.8	69.4	85.5	114.0	98.9	109.9	104.9	99.3
7月	102.5	109.6	98.1	91.5	73.9	88.2	118.5	99.8	106.3	101.1	99.8
8月	102.9	105.4	97.0	91.6	71.2	88.5	119.6	102.0	111.5	102.5	99.8
9月	103.2	109.0	99.1	92.4	71.1	91.7	117.8	101.6	105.5	101.4	103.6

（事業所規模30人以上）

平成	調査産業計	建設業	製造業	電気・ガス業	情報通信業	運輸業、郵便業	卸売業、小売業	金融業、保険業	教育、学習支援業	医療、福祉	複合サービス事業
22年	100.0	100.0	100.0	100.0	100.0	100.0	100.0	100.0	100.0	100.0	100.0
23年	100.8	101.3	96.6	104.3	99.6	100.9	106.7	103.2	100.6	105.2	101.0
24年	101.8	121.1	99.9	95.5	80.8	102.5	104.6	X	102.9	105.2	X
25年	101.4	118.8	99.0	92.1	85.5	99.6	104.9	95.4	99.7	106.5	X
25年 9月	101.1	119.6	100.4	90.2	84.5	91.7	105.1	100.0	97.1	106.3	X
10月	101.9	118.6	100.3	91.4	85.4	93.6	104.4	96.2	96.6	108.6	X
11月	100.6	119.1	98.2	89.9	83.9	97.7	103.6	96.3	95.0	106.5	X
12月	101.2	121.6	97.8	90.0	83.0	104.7	103.6	97.7	95.2	107.3	X
26年 1月	99.6	122.3	96.0	90.0	81.7	88.9	99.6	95.8	96.4	107.6	X
2月	100.5	116.6	98.4	91.8	85.0	91.6	100.5	96.1	97.0	106.9	X
3月	101.2	116.4	97.0	89.9	83.9	101.0	100.2	98.3	103.6	109.5	X
4月	104.3	124.9	101.8	92.1	84.8	94.2	108.6	97.5	111.4	107.0	X
5月	101.7	119.6	97.7	92.0	80.3	89.9	108.2	98.2	100.1	105.7	X
6月	100.9	120.3	98.4	92.8	78.7	79.2	106.0	97.5	100.3	106.7	X
7月	101.5	122.6	98.8	91.5	87.7	85.8	105.2	99.0	100.1	105.9	X
8月	101.6	121.9	97.7	91.6	82.2	87.3	108.3	100.1	100.0	107.2	X
9月	102.2	121.6	98.3	92.4	82.3	86.6	110.2	100.8	99.7	106.6	X

※「事業所規模5人以上」には30人以上の事業所も含む

※「X」は調査事業所が少ないため公表しないもの

第5表 総実労働時間指数

(事業所規模5人以上)

平成22年平均=100

平成	調査産業計	建設業	製造業	電気・ガス業	情報通信業	運輸業、郵便業	卸売業、小売業	金融業、保険業	教育、学習支援業	医療、福祉	複合サービス事業
22年	100.0	100.0	100.0	100.0	100.0	100.0	100.0	100.0	100.0	100.0	100.0
23年	98.3	97.8	101.7	97.4	99.9	106.2	93.7	102.9	96.5	99.6	98.0
24年	99.2	101.0	102.6	96.1	88.0	99.5	102.9	104.1	94.3	97.8	97.6
25年	99.8	102.1	102.6	96.5	91.0	96.8	105.5	103.7	102.2	96.3	97.2
25年 9月	98.9	97.0	104.9	95.0	91.0	98.0	105.9	99.3	102.0	94.2	87.5
10月	102.0	106.5	104.8	105.7	94.8	99.5	106.3	111.3	109.9	96.7	103.0
11月	102.6	104.2	107.5	96.2	97.6	104.6	109.6	103.9	107.3	94.6	96.5
12月	100.5	102.1	104.4	91.7	94.8	103.5	105.8	104.3	96.8	94.9	98.6
26年 1月	93.9	100.4	94.6	93.1	83.1	91.2	99.2	101.8	89.0	93.4	91.2
2月	98.5	101.4	105.9	92.6	91.3	94.3	99.3	101.1	100.6	96.3	90.7
3月	100.8	108.8	103.4	99.6	91.7	104.0	102.2	104.0	103.9	98.3	93.7
4月	102.7	105.9	104.6	106.4	102.8	97.6	104.0	108.8	113.7	101.1	98.7
5月	97.9	100.1	98.0	99.3	92.5	94.5	99.9	105.0	101.7	98.9	97.7
6月	102.3	100.9	106.8	100.4	91.5	92.8	105.0	108.2	108.8	102.1	101.0
7月	102.6	102.9	104.9	107.6	97.3	96.7	106.3	109.9	105.9	101.3	104.6
8月	95.5	94.3	95.4	98.3	96.1	90.7	102.0	102.2	77.4	97.4	93.9
9月	99.9	105.2	106.0	104.4	89.0	89.2	103.5	100.3	97.6	97.6	93.6

(事業所規模30人以上)

平成	調査産業計	建設業	製造業	電気・ガス業	情報通信業	運輸業、郵便業	卸売業、小売業	金融業、保険業	教育、学習支援業	医療、福祉	複合サービス事業
22年	100.0	100.0	100.0	100.0	100.0	100.0	100.0	100.0	100.0	100.0	100.0
23年	100.0	94.0	100.6	97.4	105.4	106.2	99.3	101.1	97.9	100.4	97.9
24年	100.2	98.1	102.3	96.1	102.0	105.1	99.5	X	101.4	98.9	X
25年	99.6	96.4	102.9	96.5	102.2	105.2	99.2	98.4	96.2	97.9	X
25年 9月	98.5	88.2	105.6	95.0	99.5	105.2	97.6	93.6	93.8	95.4	X
10月	102.4	99.8	106.9	105.7	101.9	109.7	96.3	109.0	103.0	99.4	X
11月	102.2	100.7	107.4	96.2	105.3	110.4	101.6	100.1	98.0	98.8	X
12月	99.0	97.9	103.0	91.7	99.5	107.1	102.3	102.7	85.8	96.0	X
26年 1月	94.4	94.0	96.5	93.1	93.8	97.7	98.6	98.9	90.2	93.2	X
2月	97.0	91.8	105.3	92.6	98.0	99.4	93.2	95.7	92.1	93.9	X
3月	99.6	98.9	103.2	99.6	100.4	111.0	97.1	105.9	100.8	95.5	X
4月	102.3	106.9	104.4	106.4	109.0	103.3	97.0	106.9	111.4	99.6	X
5月	97.5	90.7	98.9	99.3	103.7	102.7	94.2	99.6	95.4	97.5	X
6月	100.5	89.6	105.0	100.4	99.1	96.7	103.5	100.8	100.3	99.6	X
7月	102.3	94.4	107.2	107.6	103.3	99.7	100.9	107.8	99.4	100.8	X
8月	95.4	87.9	97.4	98.3	104.4	94.1	102.2	101.8	74.6	97.5	X
9月	99.4	94.8	106.2	104.4	97.7	96.4	96.8	99.4	92.0	97.9	X

※「事業所規模5人以上」には30人以上の事業所も含む

※「X」は調査事業所が少ないため公表しないもの

第6表 所定内労働時間指数

(事業所規模5人以上)

平成22年平均=100

平成	調査産業計	建設業	製造業	電気・ガス業	情報通信業	運輸業、郵便業	卸売業、小売業	金融業、保険業	教育、学習支援業	医療、福祉	複合サービス事業
22年	100.0	100.0	100.0	100.0	100.0	100.0	100.0	100.0	100.0	100.0	100.0
23年	97.8	99.9	101.0	97.3	101.4	102.3	92.7	100.8	98.0	99.1	99.1
24年	98.7	101.4	102.5	99.7	93.7	95.0	101.7	100.3	97.3	97.8	98.5
25年	98.7	101.5	101.5	97.8	95.1	93.1	103.7	101.4	101.9	96.3	98.0
25年 9月	97.7	97.1	103.0	92.8	96.2	93.4	104.0	97.7	101.7	94.2	88.5
10月	100.6	106.3	102.8	106.2	99.0	94.7	104.1	108.2	108.6	96.6	105.4
11月	101.0	104.2	105.6	96.1	101.1	100.6	106.4	102.0	106.2	94.5	97.9
12月	98.7	101.1	101.5	92.6	96.4	99.9	103.5	102.5	96.1	94.8	97.3
26年 1月	92.7	101.0	91.8	91.8	85.3	87.3	98.2	97.7	90.6	92.8	93.0
2月	96.9	100.2	102.6	89.9	94.0	90.3	98.7	95.8	100.3	96.5	92.8
3月	99.1	107.1	100.2	94.6	94.2	98.5	100.9	99.4	105.5	98.7	95.0
4月	101.8	107.0	103.1	102.2	102.5	96.1	103.1	103.8	112.7	101.4	100.8
5月	97.3	101.4	96.9	98.9	96.0	94.3	99.6	101.2	101.7	98.5	99.6
6月	102.4	102.4	106.4	101.0	96.1	93.5	105.0	104.6	109.1	102.5	101.8
7月	102.2	104.0	103.9	107.1	100.7	96.0	104.7	105.1	107.5	102.0	105.3
8月	95.1	95.9	93.8	96.3	96.6	92.6	100.7	98.2	78.1	97.8	94.5
9月	98.8	102.9	102.5	97.3	91.7	92.9	101.9	95.4	99.0	98.0	94.9

(事業所規模30人以上)

平成	調査産業計	建設業	製造業	電気・ガス業	情報通信業	運輸業、郵便業	卸売業、小売業	金融業、保険業	教育、学習支援業	医療、福祉	複合サービス事業
22年	100.0	100.0	100.0	100.0	100.0	100.0	100.0	100.0	100.0	100.0	100.0
23年	99.5	98.9	100.0	97.3	103.3	103.5	98.6	100.3	98.2	99.5	98.5
24年	100.1	104.8	102.1	99.7	103.5	100.7	99.5	X	101.8	98.7	X
25年	99.0	102.9	101.5	97.8	102.5	99.9	99.5	95.4	96.4	97.7	X
25年 9月	97.4	93.6	103.4	92.8	100.4	97.4	97.7	89.7	94.4	95.2	X
10月	101.4	107.1	104.3	106.2	102.5	103.0	96.7	104.6	103.1	99.0	X
11月	101.0	108.2	105.4	96.1	106.7	100.9	101.8	96.1	97.9	98.3	X
12月	97.3	103.8	99.9	92.6	99.7	97.8	101.5	98.3	86.0	95.6	X
26年 1月	92.9	101.0	93.6	91.8	94.7	90.5	97.0	93.7	90.1	92.0	X
2月	95.7	96.6	102.8	89.9	96.4	90.7	93.0	89.5	92.3	93.9	X
3月	97.8	105.4	100.3	94.6	99.6	100.2	96.5	100.5	100.6	95.7	X
4月	101.6	114.7	102.8	102.2	105.6	97.4	96.9	102.9	111.4	99.9	X
5月	97.1	97.7	98.1	98.9	105.6	98.3	94.6	96.3	95.9	96.7	X
6月	101.0	96.4	105.1	101.0	101.3	94.0	104.3	99.1	100.8	100.1	X
7月	102.2	101.3	106.7	107.1	104.5	96.3	100.1	106.6	100.0	101.3	X
8月	95.3	95.1	96.1	96.3	104.8	95.6	101.0	98.2	74.9	97.8	X
9月	98.6	93.7	103.9	97.3	99.4	98.9	95.9	95.2	92.5	98.0	X

※「事業所規模5人以上」には30人以上の事業所も含む

※「X」は調査事業所が少ないため公表しないもの

第7表 所定外労働時間指数

(事業所規模5人以上)

平成22年平均=100

平成	調査産業計	建設業	製造業	電気・ガス業	情報通信業	運輸業、郵便業	卸売業、小売業	金融業、保険業	教育、学習支援業	医療、福祉	複合サービス事業
22年	100.0	100.0	100.0	100.0	100.0	100.0	100.0	100.0	100.0	100.0	100.0
23年	108.5	71.0	111.3	95.3	89.0	133.7	122.4	150.9	52.0	130.0	67.4
24年	108.4	93.6	103.8	66.4	37.9	129.1	134.4	200.7	25.0	95.6	64.6
25年	117.7	109.7	115.3	83.1	50.5	121.8	153.1	163.8	130.6	94.0	70.0
25年 9月	119.3	94.3	126.7	106.3	43.9	128.6	156.3	142.6	130.4	93.8	53.3
10月	125.0	108.6	128.1	97.1	53.7	131.3	166.7	191.8	169.6	100.0	20.0
11月	128.4	103.8	128.9	92.3	60.2	131.3	195.8	154.1	160.9	100.0	46.7
12月	129.5	115.2	137.0	81.7	69.9	128.2	168.8	152.5	137.0	100.0	144.4
26年 1月	114.8	90.5	125.9	98.1	56.5	117.0	125.0	204.9	58.7	118.8	31.1
2月	123.9	119.0	143.0	106.7	59.8	121.2	114.6	234.4	130.4	87.5	20.0
3月	129.5	132.4	140.0	129.8	61.0	140.2	137.5	219.7	78.3	81.3	46.7
4月	117.0	89.5	120.7	130.8	88.6	108.1	129.2	234.4	163.0	87.5	24.4
5月	106.8	78.1	109.6	98.1	55.7	96.9	108.3	201.6	121.7	115.6	33.3
6月	101.1	78.1	110.4	92.3	48.0	89.6	104.2	200.0	121.7	84.4	73.3
7月	109.1	84.8	116.3	106.7	60.6	102.3	150.0	231.1	80.4	68.8	80.0
8月	102.3	69.5	114.1	108.2	78.0	79.9	137.5	203.3	71.7	78.1	75.6
9月	118.2	140.0	145.2	149.0	58.1	67.2	145.8	221.3	73.9	81.3	46.7

(事業所規模30人以上)

平成	調査産業計	建設業	製造業	電気・ガス業	情報通信業	運輸業、郵便業	卸売業、小売業	金融業、保険業	教育、学習支援業	医療、福祉	複合サービス事業
22年	100.0	100.0	100.0	100.0	100.0	100.0	100.0	100.0	100.0	100.0	100.0
23年	105.9	58.3	105.5	95.3	128.0	120.3	117.7	112.6	74.6	149.0	77.1
24年	101.8	42.5	104.3	66.4	85.4	126.8	97.4	X	50.6	109.9	X
25年	107.3	42.7	116.4	83.1	96.7	130.8	90.1	138.2	58.4	112.1	X
25年 9月	114.8	44.5	127.8	106.3	87.3	142.9	92.3	145.0	25.0	109.7	X
10月	115.7	40.1	133.1	97.1	92.8	142.3	84.6	167.6	81.3	122.6	X
11月	118.5	39.0	127.8	92.3	89.8	156.8	94.2	153.2	87.5	122.6	X
12月	122.2	50.0	134.4	81.7	95.2	152.5	123.1	161.3	50.0	119.4	X
26年 1月	113.9	36.8	125.2	98.1	82.5	132.7	138.5	168.5	87.5	151.6	X
2月	115.7	52.7	131.1	106.7	109.6	141.7	96.2	178.4	56.3	96.8	X
3月	124.1	46.2	133.1	129.8	104.8	163.6	109.6	177.5	106.3	87.1	X
4月	112.0	42.9	120.5	130.8	136.7	131.5	98.1	159.5	93.8	87.1	X
5月	102.8	33.0	107.3	98.1	81.9	123.8	82.7	142.3	37.5	135.5	X
6月	93.5	33.5	104.6	92.3	74.7	109.9	80.8	122.5	37.5	80.6	X
7月	102.8	36.8	112.6	106.7	89.2	115.7	119.2	123.4	31.3	77.4	X
8月	96.3	28.0	110.6	108.2	97.6	86.1	130.8	148.6	31.3	87.1	X
9月	110.2	106.0	129.1	149.0	78.9	83.0	117.3	154.1	31.3	96.8	X

※「事業所規模5人以上」には30人以上の事業所も含む

※「X」は調査事業所が少ないため公表しないもの

第8表 常用雇用指数

(事業所規模5人以上)

平成22年平均=100

平成	調査産業計	建設業	製造業	電気・ガス業	情報通信業	運輸業、郵便業	卸売業、小売業	金融業、保険業	教育、学習支援業	医療、福祉	複合サービス事業
22年	100.0	100.0	100.0	100.0	100.0	100.0	100.0	100.0	100.0	100.0	100.0
23年	99.1	99.1	97.5	91.9	97.6	95.9	95.1	98.1	99.4	103.8	107.6
24年	99.6	97.3	97.7	121.4	120.7	91.5	92.0	105.0	91.1	108.1	107.4
25年	99.7	99.0	98.0	122.8	117.0	89.6	89.3	105.4	95.8	110.8	110.8
25年 9月	100.1	99.2	98.1	122.1	115.9	90.8	88.5	106.5	98.1	112.4	112.3
10月	99.9	100.7	98.5	122.4	117.4	88.7	88.2	103.3	100.0	111.4	111.6
11月	99.9	101.2	98.1	122.1	119.3	88.9	88.8	103.0	99.9	111.4	111.6
12月	100.4	101.2	99.3	122.1	118.6	89.9	88.7	105.9	99.8	111.5	109.8
26年 1月	99.8	102.2	97.9	122.1	117.9	90.2	88.0	103.1	99.7	111.3	109.8
2月	99.7	105.2	97.4	122.1	114.9	91.3	88.2	102.1	99.6	110.3	109.8
3月	98.6	103.7	97.7	121.6	119.1	92.0	88.1	103.9	90.6	109.9	110.2
4月	100.5	103.1	98.3	121.9	127.5	92.6	88.4	107.4	105.1	112.5	107.2
5月	100.7	101.4	98.1	123.9	128.8	92.3	88.2	106.1	105.7	113.5	108.2
6月	100.3	100.3	98.8	124.0	127.6	92.9	88.0	102.4	105.9	112.9	108.8
7月	99.5	100.6	94.4	123.7	128.0	93.0	88.4	104.5	105.0	112.9	107.5
8月	99.2	100.5	94.2	122.3	127.7	92.4	87.3	105.5	104.2	114.3	106.5
9月	99.9	103.2	95.7	123.0	127.3	92.9	87.3	104.0	104.7	115.7	106.4

(事業所規模30人以上)

平成	調査産業計	建設業	製造業	電気・ガス業	情報通信業	運輸業、郵便業	卸売業、小売業	金融業、保険業	教育、学習支援業	医療、福祉	複合サービス事業
22年	100.0	100.0	100.0	100.0	100.0	100.0	100.0	100.0	100.0	100.0	100.0
23年	98.3	98.4	95.4	92.0	92.2	97.5	96.2	96.1	102.7	99.7	105.7
24年	99.3	100.3	97.3	88.6	131.8	92.5	92.7	X	91.6	101.6	X
25年	98.9	95.3	97.2	89.7	135.8	90.8	88.6	124.7	93.8	102.7	X
25年 9月	99.1	97.9	97.0	89.2	137.2	90.0	86.9	127.4	95.9	103.2	X
10月	99.1	97.6	97.2	89.4	138.7	89.0	87.2	118.2	97.6	103.7	X
11月	99.2	97.5	97.0	89.2	142.7	89.3	87.9	117.0	97.8	103.6	X
12月	99.9	97.6	98.8	89.2	141.2	89.7	89.1	126.1	96.8	103.5	X
26年 1月	98.9	97.6	96.7	89.2	136.1	89.7	88.5	115.8	97.1	103.7	X
2月	98.8	100.9	96.4	89.1	133.8	90.4	89.4	115.8	96.3	102.5	X
3月	96.6	100.3	96.4	88.8	134.8	91.6	88.0	122.5	79.8	102.6	X
4月	99.6	104.0	97.4	89.1	135.6	90.9	86.5	132.1	102.6	106.6	X
5月	99.6	98.8	97.2	90.5	138.3	90.4	86.6	130.9	102.6	106.6	X
6月	99.3	97.8	97.1	90.6	135.9	91.2	86.9	117.1	102.7	106.6	X
7月	99.7	97.7	97.4	90.3	136.6	91.5	88.5	124.9	101.3	107.1	X
8月	99.2	98.1	96.9	89.3	136.1	90.4	87.6	122.5	100.5	107.3	X
9月	99.8	99.4	98.9	89.8	135.2	90.0	88.4	121.5	101.6	107.2	X

※「事業所規模5人以上」には30人以上の事業所も含む

※「X」は調査事業所が少ないため公表しないもの

第9表 産業、性別常用労働者の1人平均月間現金給与額（単位：円）

（事業所規模5人以上）

平成26年9月分

産業	TL	計					男			女			産業
		現金給与総額	きまって支給する給与	所定内給与	超過労働給与	特別に支払われた給与	現金給与総額	きまって支給する給与	特別に支払われた給与	現金給与総額	きまって支給する給与	特別に支払われた給与	
調査産業計	TL	234,849	230,621	214,947	15,674	4,228	288,815	281,848	6,967	172,653	171,581	1,072	TL
鉱業、採石業等	C	X	X	X	X	X	X	X	X	X	X	X	C
建設業	D	264,804	264,804	249,245	15,559	0	282,800	282,800	0	170,834	170,834	0	D
製造業	E	251,580	235,889	204,306	31,583	15,691	298,198	276,266	21,932	158,650	155,402	3,248	E
電気・ガス業	F	468,935	468,935	354,013	114,922	0	479,887	479,887	0	321,403	321,403	0	F
情報通信業	G	263,522	254,686	229,816	24,870	8,836	320,499	320,499	0	190,844	170,737	20,107	G
運輸業、郵便業	H	203,826	203,826	183,555	20,271	0	221,904	221,904	0	103,520	103,520	0	H
卸売業、小売業	I	204,016	203,057	194,034	9,023	959	276,575	274,921	1,654	128,027	127,796	231	I
金融業、保険業	J	325,558	325,558	304,812	20,746	0	450,032	450,032	0	209,524	209,524	0	J
不動産、物品賃貸等	K	X	X	X	X	X	X	X	X	X	X	X	K
学術研究等	L	389,501	365,151	345,323	19,828	24,350	458,432	432,558	25,874	257,015	235,594	21,421	L
飲食サービス業等	M	111,688	111,688	106,988	4,700	0	151,524	151,524	0	92,133	92,133	0	M
生活関連サービス等	N	225,677	219,076	204,216	14,860	6,601	263,232	254,554	8,678	163,449	160,291	3,158	N
教育、学習支援業	O	314,273	314,273	313,129	1,144	0	368,540	368,540	0	279,098	279,098	0	O
医療、福祉	P	216,472	216,386	208,997	7,389	86	285,928	285,647	281	196,298	196,268	30	P
複合サービス事業	Q	280,258	280,244	276,646	3,598	14	324,725	324,703	22	197,556	197,556	0	Q
その他のサービス業	R	206,097	203,616	191,515	12,101	2,481	248,917	244,982	3,935	146,964	146,490	474	R
食料品・たばこ	E09,10	174,159	174,159	146,888	27,271	0	206,404	206,404	0	137,169	137,169	0	E09,10
繊維工業	E11	193,763	193,763	188,844	4,919	0	279,556	279,556	0	136,764	136,764	0	E11
木材・木製品	E12	-	-	-	-	-	-	-	-	-	-	-	E12
家具・装備品	E13	-	-	-	-	-	-	-	-	-	-	-	E13
パルプ・紙	E14	290,357	290,338	257,875	32,463	19	308,360	308,338	22	158,437	158,437	0	E14
印刷・同関連業	E15	-	-	-	-	-	-	-	-	-	-	-	E15
化学、石油・石炭	E16,17	-	-	-	-	-	-	-	-	-	-	-	E16,17
プラスチック製品	E18	279,982	260,246	225,856	34,390	19,736	327,292	301,765	25,527	142,622	139,699	2,923	E18
ゴム製品	E19	299,405	286,723	227,136	59,587	12,682	324,545	308,790	15,755	203,777	202,785	992	E19
窯業・土石製品	E21	209,645	209,645	201,673	7,972	0	244,764	244,764	0	151,996	151,996	0	E21
鉄鋼業	E22	-	-	-	-	-	-	-	-	-	-	-	E22
非鉄金属製造業	E23	-	-	-	-	-	-	-	-	-	-	-	E23
金属製品製造業	E24	261,165	261,165	244,390	16,775	0	299,035	299,035	0	207,330	207,330	0	E24
はん用機械器具	E25	-	-	-	-	-	-	-	-	-	-	-	E25
生産用機械器具	E26	-	-	-	-	-	-	-	-	-	-	-	E26
業務用機械器具	E27	-	-	-	-	-	-	-	-	-	-	-	E27
電子部品・デバイス	E28	301,039	301,039	260,963	40,076	0	328,447	328,447	0	240,511	240,511	0	E28
電気機械器具	E29	266,146	259,828	219,797	40,031	6,318	307,322	298,404	8,918	173,430	172,966	464	E29
情報通信機械器具	E30	-	-	-	-	-	-	-	-	-	-	-	E30
輸送用機械器具	E31	311,573	311,573	235,086	76,487	0	334,249	334,249	0	191,274	191,274	0	E31
その他の製造業	E32,20	170,797	170,797	159,208	11,589	0	197,229	197,229	0	121,986	121,986	0	E32,20
E一括分1	ES-1	241,861	228,790	213,051	15,739	13,071	267,554	252,798	14,756	139,551	133,189	6,362	ES-1
E一括分2	ES-2	353,834	271,839	244,928	26,911	81,995	388,951	295,968	92,983	214,040	175,785	38,255	ES-2
E一括分3	ES-3	352,115	268,220	233,486	34,734	83,895	403,137	302,512	100,625	171,465	146,805	24,660	ES-3
卸売業	I-1	275,564	275,461	264,558	10,903	103	332,213	332,081	132	180,497	180,442	55	I-1
小売業	I-2	174,412	173,099	164,853	8,246	1,313	245,484	242,979	2,505	112,905	112,623	282	I-2
宿泊業	M75	-	-	-	-	-	-	-	-	-	-	-	M75
M一括分	MS	111,688	111,688	106,988	4,700	0	151,524	151,524	0	92,133	92,133	0	MS
医療業	P83	243,124	243,084	232,607	10,477	40	317,728	317,728	0	221,583	221,531	52	P83
P一括分	PS	180,561	180,413	177,185	3,228	148	243,538	242,883	655	162,122	162,122	0	PS
職業紹介・派遣業	R91	-	-	-	-	-	-	-	-	-	-	-	R91
他の事業サービス	R92	-	-	-	-	-	-	-	-	-	-	-	R92
R一括分	RS	206,097	203,616	191,515	12,101	2,481	248,917	244,982	3,935	146,964	146,490	474	RS
特掲産業1	TK1	222,931	203,120	189,719	13,401	19,811	310,828	280,366	30,462	93,207	89,116	4,091	TK1

(1) 産業分類のうち、E（製造業）一括分1は、E13（家具・装備品製造業）、E15（印刷・同関連業）を含むその他の消費関連の製造業。
 E（製造業）一括分2は E12（木材・木製品）、E16,17（化学、石油・石炭）、E22（鉄鋼業）、E23（非鉄金属製造業）を含むその他の素材関連の製造業。
 E（製造業）一括分3は、E25（はん用機械器具）、E26（生産用機械器具）、E27（業務用機械器具）を含むその他の機械関連製造業。
 (2) M（宿泊業、飲食サービス業）一括分は、M75（宿泊業）、M76（飲食店）、M77（持ち帰り・配達飲食サービス業）を含むその他の宿泊業、飲食サービス業。
 (3) P（医療、福祉）一括分は、P84（保健衛生）、P85（社会保険・社会福祉・介護事業）を含むその他の医療、福祉。
 (4) R（サービス業）の一括分は、R88（廃棄処理業）、R89（自動車整備業）、R90（機械等修理業）、R91（職業紹介・労働者派遣業）、R92（その他の事業サービス業）
 R93（政治・経済・文化団体）、R94（宗教）、R95（外国公務）を含むその他のサービス業。
 (5) 「事業所規模5人以上」には、従業者数30人以上の事業所も含む

第9表 産業、性別常用労働者の1人平均月間現金給与額（単位：円）

（事業所規模30人以上）

平成26年9月分

産業	計	男			女			産業					
		現金給与総額	きまって支給する給与	所定内給与	超過労働給与	特別に支払われた給与	現金給与総額		きまって支給する給与	特別に支払われた給与			
調査産業計	TL	250,411	244,968	224,681	20,287	5,443	302,205	293,150	9,055	189,488	188,294	1,194	TL
鉱業、採石業等	C	-	-	-	-	-	-	-	-	-	-	-	C
建設業	D	291,442	291,442	279,338	12,104	0	304,865	304,865	0	187,199	187,199	0	D
製造業	E	260,609	245,758	211,450	34,308	14,851	309,209	288,257	20,952	163,024	160,423	2,601	E
電気・ガス業	F	468,935	468,935	354,013	114,922	0	479,887	479,887	0	321,403	321,403	0	F
情報通信業	G	313,677	295,860	268,311	27,549	17,817	346,283	346,283	0	233,186	171,388	61,798	G
運輸業、郵便業	H	185,932	185,932	155,259	30,673	0	202,450	202,450	0	112,042	112,042	0	H
卸売業、小売業	I	196,022	194,022	184,296	9,726	2,000	289,961	285,692	4,269	124,433	124,163	270	I
金融業、保険業	J	389,382	389,382	359,663	29,719	0	489,764	489,764	0	299,799	299,799	0	J
不動産、物品賃貸等	K	X	X	X	X	X	X	X	X	X	X	X	K
学術研究等	L	345,065	345,065	316,616	28,449	0	387,337	387,337	0	183,052	183,052	0	L
飲食サービス業等	M	118,934	118,934	115,042	3,892	0	150,680	150,680	0	100,894	100,894	0	M
生活関連サービス等	N	256,016	242,629	221,373	21,256	13,387	310,238	290,697	19,541	186,514	181,014	5,500	N
教育、学習支援業	O	357,967	357,967	356,848	1,119	0	378,862	378,862	0	338,469	338,469	0	O
医療、福祉	P	243,992	243,893	233,883	10,010	99	318,942	318,564	378	217,420	217,420	0	P
複合サービス事業	Q	X	X	X	X	X	X	X	X	X	X	X	Q
その他のサービス業	R	177,093	173,015	157,894	15,121	4,078	221,563	213,480	8,083	138,845	138,212	633	R
食料品・たばこ	E09,10	173,482	173,482	150,399	23,083	0	209,846	209,846	0	133,698	133,698	0	E09,10
繊維工業	E11	193,763	193,763	188,844	4,919	0	279,556	279,556	0	136,764	136,764	0	E11
木材・木製品	E12	-	-	-	-	-	-	-	-	-	-	-	E12
家具・装備品	E13	-	-	-	-	-	-	-	-	-	-	-	E13
パルプ・紙	E14	290,357	290,338	257,875	32,463	19	308,360	308,338	22	158,437	158,437	0	E14
印刷・同関連業	E15	-	-	-	-	-	-	-	-	-	-	-	E15
化学、石油・石炭	E16,17	-	-	-	-	-	-	-	-	-	-	-	E16,17
プラスチック製品	E18	322,731	291,927	245,227	46,700	30,804	376,669	337,841	38,828	148,858	143,921	4,937	E18
ゴム製品	E19	301,758	288,327	227,118	61,209	13,431	328,847	312,062	16,785	201,585	200,558	1,027	E19
窯業・土石製品	E21	203,133	203,133	180,938	22,195	0	233,789	233,789	0	142,825	142,825	0	E21
鉄鋼業	E22	-	-	-	-	-	-	-	-	-	-	-	E22
非鉄金属製造業	E23	-	-	-	-	-	-	-	-	-	-	-	E23
金属製品製造業	E24	261,165	261,165	244,390	16,775	0	299,035	299,035	0	207,330	207,330	0	E24
はん用機械器具	E25	-	-	-	-	-	-	-	-	-	-	-	E25
生産用機械器具	E26	-	-	-	-	-	-	-	-	-	-	-	E26
業務用機械器具	E27	-	-	-	-	-	-	-	-	-	-	-	E27
電子部品・デバイス	E28	301,039	301,039	260,963	40,076	0	328,447	328,447	0	240,511	240,511	0	E28
電気機械器具	E29	266,146	259,828	219,797	40,031	6,318	307,322	298,404	8,918	173,430	172,966	464	E29
情報通信機械器具	E30	-	-	-	-	-	-	-	-	-	-	-	E30
輸送用機械器具	E31	318,528	318,528	237,059	81,469	0	341,401	341,401	0	197,277	197,277	0	E31
その他の製造業	E32,20	179,341	179,341	167,752	11,589	0	204,715	204,715	0	139,361	139,361	0	E32,20
E一括分1	ES-1	285,238	255,665	237,003	18,662	29,573	308,655	276,427	32,228	174,336	157,336	17,000	ES-1
E一括分2	ES-2	284,954	274,759	246,143	28,616	10,195	311,184	298,451	12,733	190,575	189,511	1,064	ES-2
E一括分3	ES-3	402,694	293,216	258,792	34,424	109,478	452,078	322,279	129,799	218,206	184,643	33,563	ES-3
卸売業	I-1	256,930	256,930	240,895	16,035	0	362,160	362,160	0	153,786	153,786	0	I-1
小売業	I-2	172,124	169,339	162,089	7,250	2,785	255,589	249,287	6,302	114,609	114,248	361	I-2
宿泊業	M75	-	-	-	-	-	-	-	-	-	-	-	M75
M一括分	MS	118,934	118,934	115,042	3,892	0	150,680	150,680	0	100,894	100,894	0	MS
医療業	P83	264,321	264,321	251,775	12,546	0	335,220	335,220	0	237,350	237,350	0	P83
P一括分	PS	204,944	204,655	199,516	5,139	289	282,300	281,071	1,229	181,160	181,160	0	PS
職業紹介・派遣業	R91	-	-	-	-	-	-	-	-	-	-	-	R91
他の事業サービス	R92	-	-	-	-	-	-	-	-	-	-	-	R92
R一括分	RS	177,093	173,015	157,894	15,121	4,078	221,563	213,480	8,083	138,845	138,212	633	RS
特掲産業1	TK1	298,960	260,889	235,136	25,753	38,071	323,674	282,084	41,590	170,137	150,411	19,726	TK1

(1) 産業分類のうち、E（製造業）一括分1は、E13（家具・装備品製造業）、E15（印刷・同関連業）を含むその他の消費関連の製造業。
 E（製造業）一括分2は、E12（木材・木製品）、E16,17（化学、石油・石炭）、E22（鉄鋼業）、E23（非鉄金属製造業）を含むその他の素材関連の製造業。
 E（製造業）一括分3は、E25（はん用機械器具）、E26（生産用機械器具）、E27（業務用機械器具）を含むその他の機械関連製造業。
 (2) M（宿泊業、飲食サービス業）一括分は、M75（宿泊業）、M76（飲食店）、M77（持ち帰り・配達飲食サービス業）を含むその他の宿泊業、飲食サービス業。
 (3) P（医療、福祉）一括分は、P84（保健衛生）、P85（社会保険・社会福祉・介護事業）を含むその他の医療、福祉。
 (4) R（サービス業）一括分は、R88（廃棄処理業）、R89（自動車整備業）、R90（機械等修理業）、R91（職業紹介・労働者派遣業）、R92（その他の事業サービス業）
 R93（政治・経済・文化団体）、R94（宗教）、R95（外国公務）を含むその他のサービス業。
 (5) 「事業所規模5人以上」には、従業者数30人以上の事業所も含む

第10表 産業、性別常用労働者の1人平均月間出勤日数及び実労働時間数

(事業所規模5人以上)

平成26年9月分

産 業	業 種	計				男				女				産 業
		出 勤 日 数	総実労働時間	所定内労働時間	所定外労働時間	出 勤 日 数	総実労働時間	所定内労働時間	所定外労働時間	出 勤 日 数	総実労働時間	所定内労働時間	所定外労働時間	
	TL	日	時間	時間	時間	日	時間	時間	時間	日	時間	時間	時間	TL
調査産業計	TL	19.8	155.2	144.8	10.4	20.4	169.1	154.0	15.1	19.1	139.2	134.2	5.0	TL
鉱業、採石業等	C	X	X	X	X	X	X	X	X	X	X	X	X	C
建設業	D	21.6	179.0	164.3	14.7	21.9	184.2	167.2	17.0	20.3	151.6	148.9	2.7	D
製造業	E	20.7	175.8	156.2	19.6	21.0	182.5	159.5	23.0	20.1	162.3	149.5	12.8	E
電気・ガス業	F	19.2	171.2	140.2	31.0	19.3	173.2	140.7	32.5	18.2	145.0	133.3	11.7	F
情報通信業	G	19.7	159.0	144.7	14.3	19.9	163.4	146.9	16.5	19.4	153.3	141.9	11.4	G
運輸業、郵便業	H	20.9	168.5	151.1	17.4	21.3	178.1	158.0	20.1	18.7	114.5	112.5	2.0	H
卸売業、小売業	I	20.0	146.2	139.2	7.0	20.5	163.9	153.9	10.0	19.4	127.7	123.7	4.0	I
金融業、保険業	J	18.4	153.6	140.1	13.5	19.8	177.0	156.8	20.2	17.2	131.7	124.5	7.2	J
不動産、物品賃貸等	K	X	X	X	X	X	X	X	X	X	X	X	X	K
学術研究等	L	19.5	158.0	148.6	9.4	19.6	161.5	149.7	11.8	19.2	151.3	146.5	4.8	L
飲食サービス業等	M	18.2	116.2	109.3	6.9	19.4	146.1	132.7	13.4	17.6	101.5	97.8	3.7	M
生活関連サービス等	N	20.8	163.6	153.9	9.7	21.4	170.6	159.2	11.4	19.9	152.1	145.2	6.9	N
教育、学習支援業	O	18.2	138.6	135.2	3.4	17.3	133.4	128.8	4.6	18.8	142.1	139.4	2.7	O
医療、福祉	P	18.6	141.7	139.1	2.6	17.2	136.1	133.5	2.6	19.0	143.4	140.8	2.6	P
複合サービス事業	Q	19.1	149.5	147.4	2.1	19.5	152.8	150.2	2.6	18.3	143.4	142.1	1.3	Q
その他のサービス業	R	20.0	154.7	146.3	8.4	21.0	168.4	158.6	9.8	18.7	135.8	129.3	6.5	R
食料品・たばこ	E09,10	20.9	179.5	154.8	24.7	21.2	187.2	157.5	29.7	20.5	170.7	151.7	19.0	E09,10
繊維工業	E11	21.2	168.4	162.8	5.6	20.7	167.0	163.7	3.3	21.5	169.4	162.2	7.2	E11
木材・木製品	E12	—	—	—	—	—	—	—	—	—	—	—	—	E12
家具・装備品	E13	—	—	—	—	—	—	—	—	—	—	—	—	E13
パルプ・紙	E14	21.2	180.0	164.0	16.0	21.4	182.8	165.3	17.5	20.1	159.3	154.4	4.9	E14
印刷・同関連業	E15	—	—	—	—	—	—	—	—	—	—	—	—	E15
化学、石油・石炭	E16,17	—	—	—	—	—	—	—	—	—	—	—	—	E16,17
プラスチック製品	E18	19.9	174.5	153.0	21.5	20.1	186.1	159.7	26.4	19.4	140.4	133.2	7.2	E18
ゴム製品	E19	19.8	174.6	148.7	25.9	19.7	171.5	146.6	24.9	20.3	186.7	156.7	30.0	E19
窯業・土石製品	E21	20.2	151.6	146.6	5.0	20.9	160.0	153.1	6.9	18.9	137.7	135.8	1.9	E21
鉄鋼業	E22	—	—	—	—	—	—	—	—	—	—	—	—	E22
非鉄金属製造業	E23	—	—	—	—	—	—	—	—	—	—	—	—	E23
金属製品製造業	E24	19.7	162.5	153.5	9.0	19.3	170.4	158.5	11.9	20.2	151.4	146.5	4.9	E24
はん用機械器具	E25	—	—	—	—	—	—	—	—	—	—	—	—	E25
生産用機械器具	E26	—	—	—	—	—	—	—	—	—	—	—	—	E26
業務用機械器具	E27	—	—	—	—	—	—	—	—	—	—	—	—	E27
電子部品・デバイス	E28	19.4	179.1	154.8	24.3	19.0	175.2	149.8	25.4	20.4	187.9	166.1	21.8	E28
電気機械器具	E29	20.7	182.6	160.9	21.7	20.9	188.7	161.7	27.0	20.1	168.7	158.9	9.8	E29
情報通信機械器具	E30	—	—	—	—	—	—	—	—	—	—	—	—	E30
輸送用機械器具	E31	21.3	194.5	166.7	27.8	21.3	195.4	167.5	27.9	20.9	189.9	162.2	27.7	E31
その他の製造業	E32,20	18.0	145.9	137.3	8.6	18.4	153.4	141.2	12.2	17.3	132.1	130.2	1.9	E32,20
E一括分1	ES-1	22.2	178.1	165.9	12.2	22.4	183.3	169.3	14.0	21.1	157.6	152.5	5.1	ES-1
E一括分2	ES-2	20.4	168.1	152.4	15.7	20.5	171.5	152.9	18.6	20.2	154.9	150.4	4.5	ES-2
E一括分3	ES-3	21.0	180.1	155.6	24.5	22.1	193.1	164.1	29.0	17.4	133.9	125.6	8.3	ES-3
卸売業	I-1	20.9	164.9	156.1	8.8	21.3	175.0	164.8	10.2	20.3	147.8	141.4	6.4	I-1
小売業	I-2	19.6	138.5	132.2	6.3	20.0	157.8	147.9	9.9	19.2	121.8	118.6	3.2	I-2
宿泊業	M75	—	—	—	—	—	—	—	—	—	—	—	—	M75
M一括分	MS	18.2	116.2	109.3	6.9	19.4	146.1	132.7	13.4	17.6	101.5	97.8	3.7	MS
医療業	P83	18.8	140.7	137.5	3.2	15.5	120.3	117.4	2.9	19.7	146.6	143.3	3.3	P83
P一括分	PS	18.3	143.2	141.3	1.9	19.4	157.0	154.9	2.1	17.9	139.2	137.4	1.8	PS
職業紹介・派遣業	R91	—	—	—	—	—	—	—	—	—	—	—	—	R91
他の事業サービス	R92	—	—	—	—	—	—	—	—	—	—	—	—	R92
R一括分	RS	20.0	154.7	146.3	8.4	21.0	168.4	158.6	9.8	18.7	135.8	129.3	6.5	RS
特掲産業1	TK1	19.9	149.9	140.9	9.0	20.8	179.0	164.7	14.3	18.6	107.1	105.9	1.2	TK1

(1) 産業分類のうち、E(製造業)一括分1は、E13(家具・装備品製造業)、E15(印刷・同関連業)を含むその他の消費関連の製造業。
 E(製造業)一括分2は E12(木材・木製品)、E16,17(化学、石油・石炭)、E22(鉄鋼業)、E23(非鉄金属製造業)を含むその他の素材関連の製造業。
 E(製造業)一括分3は、E25(はん用機械器具)、E26(生産用機械器具)、E27(業務用機械器具)を含むその他の機械関連製造業。
 (2) M(宿泊業、飲食サービス業)一括分は、M75(宿泊業)、M76(飲食店)、M77(持ち帰り・配達飲食サービス業)を含むその他の宿泊業、飲食サービス業。
 (3) P(医療、福祉)一括分は、P84(保健衛生)、P85(社会保険・社会福祉・介護事業)を含むその他の医療、福祉。
 (4) R(サービス業)の一括分は、R88(廃棄処理業)、R89(自動車整備業)、R90(機械等修理業)、R91(職業紹介・労働者派遣業)、R92(その他の事業サービス業)。
 R93(政治・経済・文化団体)、R94(宗教)、R95(外国公務)を含むその他のサービス業。
 (5) 「事業所規模5人以上」には、従業者数30人以上の事業所も含む

第10表 産業、性別常用労働者の1人平均月間出勤日数及び実労働時間数

(事業所規模30人以上)

平成26年9月分

産業	業種	計				男				女				産業
		出勤日数	総実労働時間	所定内労働時間	所定外労働時間	出勤日数	総実労働時間	所定内労働時間	所定外労働時間	出勤日数	総実労働時間	所定内労働時間	所定外労働時間	
	TL	日	時間	時間	時間	日	時間	時間	時間	日	時間	時間	時間	TL
調査産業計	TL	19.5	157.4	145.5	11.9	19.8	168.6	151.4	17.2	19.1	144.2	138.6	5.6	TL
鉱業、採石業等	C	-	-	-	-	-	-	-	-	-	-	-	-	C
建設業	D	19.0	166.2	146.9	19.3	19.0	167.8	146.5	21.3	19.3	153.7	149.9	3.8	D
製造業	E	20.6	177.5	158.0	19.5	20.7	183.4	160.6	22.8	20.3	165.8	153.0	12.8	E
電気・ガス業	F	19.2	171.2	140.2	31.0	19.3	173.2	140.7	32.5	18.2	145.0	133.3	11.7	F
情報通信業	G	20.5	168.0	154.9	13.1	20.3	167.7	154.0	13.7	20.8	169.2	157.3	11.9	G
運輸業、郵便業	H	21.2	185.9	159.0	26.9	21.6	198.7	166.4	32.3	19.6	128.7	125.9	2.8	H
卸売業、小売業	I	19.0	137.9	131.8	6.1	19.4	152.8	144.2	8.6	18.8	126.5	122.3	4.2	I
金融業、保険業	J	18.9	157.3	140.2	17.1	19.4	172.5	147.9	24.6	18.5	143.8	133.4	10.4	J
不動産、物品賃貸等	K	X	X	X	X	X	X	X	X	X	X	X	X	K
学術研究等	L	18.2	147.9	137.5	10.4	18.5	152.6	140.4	12.2	17.1	129.8	126.5	3.3	L
飲食サービス業等	M	17.8	118.4	113.5	4.9	18.8	135.8	128.3	7.5	17.2	108.4	105.1	3.3	M
生活関連サービス等	N	21.0	172.3	158.0	14.3	21.4	176.8	159.9	16.9	20.4	166.6	155.6	11.0	N
教育、学習支援業	O	17.6	130.0	129.5	0.5	16.4	123.6	123.2	0.4	18.6	135.8	135.3	0.5	O
医療、福祉	P	18.5	143.1	140.1	3.0	17.6	137.2	133.8	3.4	18.8	145.2	142.4	2.8	P
複合サービス事業	Q	X	X	X	X	X	X	X	X	X	X	X	X	Q
その他のサービス業	R	19.2	149.3	139.6	9.7	20.4	167.1	153.8	13.3	18.2	134.1	127.5	6.6	R
食品・たばこ	E09,10	20.7	175.7	155.4	20.3	21.1	185.2	160.9	24.3	20.3	165.2	149.3	15.9	E09,10
繊維工業	E11	21.2	168.4	162.8	5.6	20.7	167.0	163.7	3.3	21.5	169.4	162.2	7.2	E11
木材・木製品	E12	-	-	-	-	-	-	-	-	-	-	-	-	E12
家具・装備品	E13	-	-	-	-	-	-	-	-	-	-	-	-	E13
パルプ・紙	E14	21.2	180.0	164.0	16.0	21.4	182.8	165.3	17.5	20.1	159.3	154.4	4.9	E14
印刷・同関連業	E15	-	-	-	-	-	-	-	-	-	-	-	-	E15
化学、石油・石炭	E16,17	-	-	-	-	-	-	-	-	-	-	-	-	E16,17
プラスチック製品	E18	18.6	167.7	144.6	23.1	18.7	176.1	149.5	26.6	18.1	140.7	128.9	11.8	E18
ゴム製品	E19	19.8	174.3	148.0	26.3	19.7	170.6	145.6	25.0	20.2	187.6	156.7	30.9	E19
窯業・土石製品	E21	21.4	168.1	154.5	13.6	21.9	175.6	158.4	17.2	20.4	153.3	146.8	6.5	E21
鉄鋼業	E22	-	-	-	-	-	-	-	-	-	-	-	-	E22
非鉄金属製造業	E23	-	-	-	-	-	-	-	-	-	-	-	-	E23
金属製品製造業	E24	19.7	162.5	153.5	9.0	19.3	170.4	158.5	11.9	20.2	151.4	146.5	4.9	E24
はん用機械器具	E25	-	-	-	-	-	-	-	-	-	-	-	-	E25
生産用機械器具	E26	-	-	-	-	-	-	-	-	-	-	-	-	E26
業務用機械器具	E27	-	-	-	-	-	-	-	-	-	-	-	-	E27
電子部品・デバイス	E28	19.4	179.1	154.8	24.3	19.0	175.2	149.8	25.4	20.4	187.9	166.1	21.8	E28
電気機械器具	E29	20.7	182.6	160.9	21.7	20.9	188.7	161.7	27.0	20.1	168.7	158.9	9.8	E29
情報通信機械器具	E30	-	-	-	-	-	-	-	-	-	-	-	-	E30
輸送用機械器具	E31	21.2	196.3	167.0	29.3	21.2	196.7	167.6	29.1	20.8	193.7	163.8	29.9	E31
その他の製造業	E32,20	19.3	159.6	149.9	9.7	19.4	164.6	150.9	13.7	19.3	151.8	148.4	3.4	E32,20
E一括分1	ES-1	20.6	174.9	161.8	13.1	20.7	179.1	164.4	14.7	20.1	154.9	149.5	5.4	ES-1
E一括分2	ES-2	21.0	178.0	160.6	17.4	21.0	181.0	160.3	20.7	20.8	167.1	161.5	5.6	ES-2
E一括分3	ES-3	20.4	180.9	159.7	21.2	20.6	186.5	162.1	24.4	19.7	160.0	150.8	9.2	ES-3
卸売業	I-1	20.3	162.7	153.0	9.7	21.0	173.4	163.7	9.7	19.6	152.3	142.6	9.7	I-1
小売業	I-2	18.5	128.1	123.5	4.6	18.6	143.0	135.0	8.0	18.5	117.8	115.5	2.3	I-2
宿泊業	M75	-	-	-	-	-	-	-	-	-	-	-	-	M75
M一括分	MS	17.8	118.4	113.5	4.9	18.8	135.8	128.3	7.5	17.2	108.4	105.1	3.3	MS
医療業	P83	18.5	143.3	140.2	3.1	16.6	129.3	126.0	3.3	19.3	148.6	145.6	3.0	P83
P一括分	PS	18.5	142.8	140.1	2.7	19.9	155.1	151.4	3.7	18.1	139.0	136.6	2.4	PS
職業紹介・派遣業	R91	-	-	-	-	-	-	-	-	-	-	-	-	R91
他の事業サービス	R92	-	-	-	-	-	-	-	-	-	-	-	-	R92
R一括分	RS	19.2	149.3	139.6	9.7	20.4	167.1	153.8	13.3	18.2	134.1	127.5	6.6	RS
特掲産業1	TK1	21	183.6	166.2	17.4	21.0	187.7	168.1	19.6	20.8	162.3	156.4	5.9	TK1

(1) 産業分類のうち、E（製造業）一括分1は、E13（家具・装備品製造業）、E15（印刷・同関連業）を含むその他の消費関連の製造業。
 E（製造業）一括分2は E12（木材・木製品）、E16,17（化学、石油・石炭）、E22（鉄鋼業）、E23（非鉄金属製造業）を含むその他の素材関連の製造業。
 E（製造業）一括分3は、E25（はん用機械器具）、E26（生産用機械器具）、E27（業務用機械器具）を含むその他の機械関連製造業。
 (2) M（宿泊業、飲食サービス業）一括分は、M75（宿泊業）、M76（飲食店）、M77（持ち帰り・配達飲食サービス業）を含むその他の宿泊業、飲食サービス業。
 (3) P（医療、福祉）一括分は、P84（保健衛生）、P85（社会保険・社会福祉・介護事業）を含むその他の医療、福祉。
 (4) R（サービス業）の一括分は、R88（廃棄処理業）、R89（自動車整備業）、R90（機械等修理業）、R91（職業紹介・労働者派遣業）、R92（その他の事業サービス業）
 R93（政治・経済・文化団体）、R94（宗教）、R95（外国公務）を含むその他のサービス業。
 (5) 「事業所規模5人以上」には、従業者数30人以上の事業所も含む

第11表 産業、性別常用労働者数及びパートタイム労働者比率

(事業所規模5人以上)

平成26年9月分

産業	前調査期間末 常用労働者数 (人)	男						女						産業
		増加常用 労働者数 (人)	減少常用 労働者数 (人)	本調査期間末 常用労働者数 (人)	うちパートタイム		前調査期間末 常用労働者数 (人)	増加常用 労働者数 (人)	減少常用 労働者数 (人)	本調査期間末 常用労働者数 (人)	うちパートタイム			
					労働者数 (人)	労働者比率 (%)					労働者数 (人)	労働者比率 (%)		
調査産業計	TL	135,158	2,381	1,310	136,229	15,683	11.5	117,761	2,092	2,138	117,715	41,654	35.4	TL
鉱業、採石業等	C	X	X	X	X	X	X	X	X	X	X	X	X	C
建設業	D	15,525	526	37	16,014	584	3.6	3,020	0	0	3,020	538	17.8	D
製造業	E	35,271	245	122	35,394	2,906	8.2	17,731	143	156	17,718	5,830	32.9	E
電気・ガス業	F	1,799	12	0	1,811	71	3.9	134	0	0	134	14	10.4	F
情報通信業	G	1,655	0	5	1,650	6	0.4	1,298	0	5	1,293	166	12.8	G
運輸業、郵便業	H	13,601	259	74	13,786	1,356	9.8	2,510	49	133	2,426	1,179	48.6	H
卸売業、小売業	I	21,482	387	293	21,576	4,131	19.1	20,602	38	127	20,513	12,786	62.3	I
金融業、保険業	J	3,573	3	0	3,576	0	0.0	3,889	0	109	3,780	1,406	37.2	J
不動産、物品賃貸等	K	X	X	X	X	X	X	X	X	X	X	X	X	K
学術研究等	L	2,147	66	47	2,166	46	2.1	1,085	117	43	1,159	241	20.8	L
飲食サービス業等	M	4,748	132	255	4,625	1,671	36.1	9,639	311	495	9,455	5,859	62.0	M
生活関連サービス等	N	5,306	154	145	5,315	1,451	27.3	3,226	190	232	3,184	1,138	35.7	N
教育、学習支援業	O	6,672	7	42	6,637	615	9.3	10,208	341	224	10,325	2,138	20.7	O
医療、福祉	P	10,430	438	168	10,700	2,040	19.1	36,225	805	511	36,519	8,312	22.8	P
複合サービス事業	Q	4,234	0	0	4,234	0	0.0	2,280	23	30	2,273	115	5.1	Q
その他のサービス業	R	7,605	76	113	7,568	717	9.5	5,498	57	66	5,489	1,754	32.0	R
食料品・たばこ	E09_10	7,741	119	9	7,851	2,291	29.2	6,792	60	52	6,800	2,967	43.6	E09_10
繊維工業	E11	918	3	0	921	3	0.3	1,379	20	10	1,389	304	21.9	E11
木材・木製品	E12	—	—	—	—	—	—	—	—	—	—	—	—	E12
家具・装備品	E13	—	—	—	—	—	—	—	—	—	—	—	—	E13
パルプ・紙	E14	1,677	2	0	1,679	19	1.1	231	0	4	227	73	32.2	E14
印刷・同関連業	E15	—	—	—	—	—	—	—	—	—	—	—	—	E15
化学、石油・石炭	E16_17	—	—	—	—	—	—	—	—	—	—	—	—	E16_17
プラスチック製品	E18	1,627	0	8	1,619	60	3.7	563	0	8	555	271	48.8	E18
ゴム製品	E19	1,442	2	18	1,426	6	0.4	376	10	8	378	19	5.0	E19
窯業・土石製品	E21	2,902	30	0	2,932	134	4.6	1,774	12	6	1,780	360	20.2	E21
鉄鋼業	E22	—	—	—	—	—	—	—	—	—	—	—	—	E22
非鉄金属製造業	E23	—	—	—	—	—	—	—	—	—	—	—	—	E23
金属製品製造業	E24	1,864	6	18	1,852	118	6.4	1,307	0	0	1,307	819	62.7	E24
はん用機械器具	E25	—	—	—	—	—	—	—	—	—	—	—	—	E25
生産用機械器具	E26	—	—	—	—	—	—	—	—	—	—	—	—	E26
業務用機械器具	E27	—	—	—	—	—	—	—	—	—	—	—	—	E27
電子部品・デバイス	E28	889	2	0	891	0	0.0	398	19	9	408	21	5.1	E28
電気機械器具	E29	4,140	13	9	4,144	29	0.7	1,851	7	30	1,828	83	4.5	E29
情報通信機械器具	E30	—	—	—	—	—	—	—	—	—	—	—	—	E30
輸送用機械器具	E31	3,677	30	31	3,676	65	1.8	692	9	7	694	56	8.1	E31
その他の製造業	E32_20	392	2	3	391	71	18.2	211	2	0	213	80	37.6	E32_20
E一括分1	ES-1	1,329	7	5	1,331	30	2.3	334	0	0	334	113	33.8	ES-1
E一括分2	ES-2	2,294	17	7	2,304	16	0.7	576	4	1	579	112	19.3	ES-2
E一括分3	ES-3	4,379	12	14	4,377	64	1.5	1,247	0	21	1,226	552	45.0	ES-3
卸売業	I-1	7,757	67	145	7,679	225	2.9	4,592	20	6	4,606	1,568	34.0	I-1
小売業	I-2	13,725	320	148	13,897	3,906	28.1	16,010	18	121	15,907	11,218	70.5	I-2
宿泊業	M75	—	—	—	—	—	—	—	—	—	—	—	—	M75
M一括分	MS	4,748	132	255	4,625	1,671	36.1	9,639	311	495	9,455	5,859	62.0	MS
医療業	P83	5,961	183	32	6,112	1,685	27.6	20,965	225	344	20,846	3,105	14.9	P83
P一括分	PS	4,469	255	136	4,588	355	7.7	15,260	580	167	15,673	5,207	33.2	PS
職業紹介・派遣業	R91	—	—	—	—	—	—	—	—	—	—	—	—	R91
他の事業サービス	R92	—	—	—	—	—	—	—	—	—	—	—	—	R92
R一括分	RS	7,605	76	113	7,568	717	9.5	5,498	57	66	5,489	1,754	32.0	RS
特掲産業1	TK1	517	7	2	522	28	5.4	352	0	0	352	277	78.7	TK1

- (1) 産業分類のうち、E（製造業）一括分1は、E13（家具・装備品製造業）、E15（印刷・同関連業）を含むその他の消費関連の製造業。
E（製造業）一括分2は E12（木材・木製品）、E16_17（化学、石油・石炭）、E22（鉄鋼業）、E23（非鉄金属製造業）を含むその他の素材関連の製造業。
E（製造業）一括分3は、E25（はん用機械器具）、E26（生産用機械器具）、E27（業務用機械器具）を含むその他の機械関連製造業。
- (2) M（宿泊業、飲食サービス業）一括分は、M75（宿泊業）、M76（飲食店）、M77（持ち帰り・配達飲食サービス業）を含むその他の宿泊業、飲食サービス業。
- (3) P（医療、福祉）一括分は、P84（保健衛生）、P85（社会保険・社会福祉・介護事業）を含むその他の医療、福祉。
- (4) R（サービス業）の一括分は、R88（廃棄処理業）、R89（自動車整備業）、R90（機械等修理業）、R91（職業紹介・労働者派遣業）、R92（その他の事業サービス業）
R93（政治・経済・文化団体）、R94（宗教）、R95（外国公務）を含むその他のサービス業。
- (5) 「事業所規模5人以上」には、従業者数30人以上の事業所も含む

第11表 産業、性別常用労働者数及びパートタイム労働者比率

(事業所規模30人以上)

平成26年9月分

産業	前調査期間末 常用労働者数 (人)	男						女						産業
		増加常用 労働者数 (人)	減少常用 労働者数 (人)	本調査期間末 常用労働者数 (人)	うちパートタイム 労働者数 (人) 労働者比率 (%)		増加常用 労働者数 (人)	減少常用 労働者数 (人)	本調査期間末 常用労働者数 (人)	うちパートタイム 労働者数 (人) 労働者比率 (%)				
					前調査期間末 常用労働者数 (人)	パートタイム 労働者比率 (%)				前調査期間末 常用労働者数 (人)	パートタイム 労働者比率 (%)			
調査産業計	TL	75,790	816	559	76,047	7,601	10.0	64,608	957	1,086	64,479	19,617	30.4	TL
鉱業、採石業等	C	—	—	—	—	—	—	—	—	—	—	—	—	C
建設業	D	5,343	78	0	5,421	225	4.2	693	0	0	693	31	4.5	D
製造業	E	27,703	237	114	27,826	1,692	6.1	13,834	143	156	13,821	4,012	29.0	E
電気・ガス業	F	1,799	12	0	1,811	71	3.9	134	0	0	134	14	10.4	F
情報通信業	G	1,043	0	5	1,038	6	0.6	424	0	5	419	166	39.6	G
運輸業、郵便業	H	7,881	112	74	7,919	623	7.9	1,808	49	133	1,724	990	57.4	H
卸売業、小売業	I	6,522	245	112	6,655	1,957	29.4	8,644	28	25	8,647	6,234	72.1	I
金融業、保険業	J	1,081	3	0	1,084	0	0.0	1,224	0	22	1,202	22	1.8	J
不動産、物品賃貸等	K	X	X	X	X	X	X	X	X	X	X	X	X	K
学術研究等	L	955	0	9	946	46	4.9	246	9	5	250	107	42.8	L
飲食サービス業等	M	1,865	11	60	1,816	842	46.4	3,263	94	142	3,215	2,200	68.4	M
生活関連サービス等	N	2,366	49	64	2,351	349	14.8	1,865	85	135	1,815	433	23.9	N
教育、学習支援業	O	4,588	7	42	4,553	249	5.5	4,828	214	74	4,968	673	13.5	O
医療、福祉	P	7,849	47	59	7,837	1,193	15.2	22,129	271	286	22,114	3,144	14.2	P
複合サービス事業	Q	X	X	X	X	X	X	X	X	X	X	X	X	Q
その他のサービス業	R	3,537	15	20	3,532	348	9.9	4,114	57	66	4,105	1,571	38.3	R
食料品・たばこ	E09,10	5,728	119	9	5,838	1,284	22.0	5,282	60	52	5,290	1,960	37.1	E09,10
繊維工業	E11	918	3	0	921	3	0.3	1,379	20	10	1,389	304	21.9	E11
木材・木製品	E12	—	—	—	—	—	—	—	—	—	—	—	—	E12
家具・装備品	E13	—	—	—	—	—	—	—	—	—	—	—	—	E13
パルプ・紙	E14	1,677	2	0	1,679	19	1.1	231	0	4	227	73	32.2	E14
印刷・同関連業	E15	—	—	—	—	—	—	—	—	—	—	—	—	E15
化学、石油・石炭	E16,17	—	—	—	—	—	—	—	—	—	—	—	—	E16,17
プラスチック製品	E18	1,071	0	8	1,063	60	5.6	335	0	8	327	212	64.8	E18
ゴム製品	E19	1,354	2	18	1,338	6	0.4	363	10	8	365	19	5.2	E19
窯業・土石製品	E21	827	30	0	857	30	3.5	425	12	6	431	152	35.3	E21
鉄鋼業	E22	—	—	—	—	—	—	—	—	—	—	—	—	E22
非鉄金属製造業	E23	—	—	—	—	—	—	—	—	—	—	—	—	E23
金属製品製造業	E24	1,864	6	18	1,852	118	6.4	1,307	0	0	1,307	819	62.7	E24
はん用機械器具	E25	—	—	—	—	—	—	—	—	—	—	—	—	E25
生産用機械器具	E26	—	—	—	—	—	—	—	—	—	—	—	—	E26
業務用機械器具	E27	—	—	—	—	—	—	—	—	—	—	—	—	E27
電子部品・デバイス	E28	889	2	0	891	0	0.0	398	19	9	408	21	5.1	E28
電気機械器具	E29	4,140	13	9	4,144	29	0.7	1,851	7	30	1,828	83	4.5	E29
情報通信機械器具	E30	—	—	—	—	—	—	—	—	—	—	—	—	E30
輸送用機械器具	E31	3,409	22	23	3,408	20	0.6	642	9	7	644	21	3.3	E31
その他の製造業	E32,20	188	2	3	187	13	7.0	118	2	0	120	22	18.3	E32,20
E一括分1	ES-1	591	7	5	593	30	5.1	125	0	0	125	48	38.4	ES-1
E一括分2	ES-2	1,652	17	7	1,662	16	1.0	459	4	1	462	54	11.7	ES-2
E一括分3	ES-3	3,395	12	14	3,393	64	1.9	919	0	21	898	224	24.9	ES-3
卸売業	I-1	2,127	67	71	2,123	225	10.6	2,161	20	6	2,175	848	39.0	I-1
小売業	I-2	4,395	178	41	4,532	1,732	38.2	6,483	8	19	6,472	5,386	83.2	I-2
宿泊業	M75	—	—	—	—	—	—	—	—	—	—	—	—	M75
M一括分	MS	1,865	11	60	1,816	842	46.4	3,263	94	142	3,215	2,200	68.4	MS
医療業	P83	5,427	39	32	5,434	1,089	20.0	14,279	201	209	14,271	1,203	8.4	P83
P一括分	PS	2,422	8	27	2,403	104	4.3	7,850	70	77	7,843	1,941	24.7	PS
職業紹介・派遣業	R91	—	—	—	—	—	—	—	—	—	—	—	—	R91
他の事業サービス	R92	—	—	—	—	—	—	—	—	—	—	—	—	R92
R一括分	RS	3,537	15	20	3,532	348	9.9	4,114	57	66	4,105	1,571	38.3	RS
特掲産業1	TK1	378	7	2	383	28	7.3	73	0	0	73	45	61.6	TK1

(1) 産業分類のうち、E（製造業）一括分1は、E13（家具・装備品製造業）、E15（印刷・同関連業）を含むその他の消費関連の製造業。
 E（製造業）一括分2は E12（木材・木製品）、E16,17（化学、石油・石炭）、E22（鉄鋼業）、E23（非鉄金属製造業）を含むその他の素材関連の製造業。
 E（製造業）一括分3は、E25（はん用機械器具）、E26（生産用機械器具）、E27（業務用機械器具）を含むその他の機械関連製造業。
 (2) M（宿泊業、飲食サービス業）一括分は、M75（宿泊業）、M76（飲食店）、M77（持ち帰り・配達飲食サービス業）を含むその他の宿泊業、飲食サービス業。
 (3) P（医療、福祉）一括分は、P84（保健衛生）、P85（社会保険・社会福祉・介護事業）を含むその他の医療、福祉。
 (4) R（サービス業）の一括分は、R88（廃棄処理業）、R89（自動車整備業）、R90（機械等修理業）、R91（職業紹介・労働者派遣業）、R92（その他の事業サービス業）
 R93（政治・経済・文化団体）、R94（宗教）、R95（外国公務）を含むその他のサービス業。
 (5) 「事業所規模5人以上」には、従業者数30人以上の事業所も含む

毎月勤労統計調査調査結果（全国）
平成26年9月分（平成26年11月18日 厚生労働省発表 確報値）

第12表 常用労働者の給与、労働時間及び雇用

	事業所規模5人以上				事業所規模30人以上			
	調査産業計		製造業		調査産業計		製造業	
	実数	前年同月比	実数	前年同月比	実数	前年同月比	実数	前年同月比
現金給与総額(円) (実質)	266,328	0.7	312,677	2.0	298,197	1.3	333,528	2.1
きまって支給する給与(円)	-	-3.0	-	-1.8	-	-2.5	-	-1.7
所定内給与(円)	261,019	0.6	307,781	1.6	291,686	1.1	328,237	1.7
所定外給与(円)	242,092	0.4	275,606	1.4	267,333	1.0	291,035	1.5
特別に支払われた給与(円)	18,927	1.9	32,175	3.4	24,353	2.5	37,202	3.0
特別に支払われた給与(円)	5,309	7.5	4,896	34.2	6,511	7.4	5,291	29.6
総実労働時間(時間)	145.0	0.5	163.5	0.3	148.2	0.7	163.8	0.1
所定内労働時間(時間)	134.2	0.4	147.7	0.0	135.8	0.7	146.5	0.0
所定外労働時間(時間)	10.8	2.9	15.8	2.0	12.4	0.8	17.3	1.2
出勤日数(日)	18.8	0.1	19.6	0.0	18.8	0.1	19.3	0.1
常用雇用(千人)	47,058	1.7	7,984	-0.4	27,355	0.4	5,990	-0.9
パートタイム労働者比率(%)	29.91	0.36	13.57	0.11	24.75	0.21	10.44	0.10
入職率(%)	1.72	0.00	1.10	0.10	1.38	-0.07	0.91	0.03
離職率(%)	1.79	0.02	1.09	-0.07	1.60	0.05	1.05	-0.02

(注) 出勤日数、パートタイム労働者比率、入職率及び離職率の「前年同月比」の欄は前年同月差である。

第13表 就業形態別給与、労働時間及び雇用

	事業所規模5人以上				事業所規模30人以上			
	一般労働者		パートタイム労働者		一般労働者		パートタイム労働者	
	実数	前年同月比	実数	前年同月比	実数	前年同月比	実数	前年同月比
現金給与総額(円)	339,374	1.1	94,882	0.5	362,048	1.6	103,972	0.4
きまって支給する給与(円)	332,067	1.0	94,263	0.4	353,642	1.40	103,226	0.4
所定内給与(円)	306,426	0.8	91,094	0.3	322,658	1.3	99,046	0.3
特別に支払われた給与(円)	7,307	7.5	619	23.8	8,406	7.9	746	-0.4
総実労働時間(時間)	168.2	0.8	90.3	-0.2	165.5	0.9	95.4	0.1
所定内労働時間(時間)	154.1	0.7	87.4	-0.4	150.2	0.9	91.9	0.1
所定外労働時間(時間)	14.1	2.2	2.9	3.5	15.3	1.4	3.5	0.0
出勤日数(日)	20.2	0.2	15.5	-0.1	19.7	0.2	16.1	0.0
常用雇用(千人)	32,984	1.1	14,073	2.9	20,586	0.1	6,769	1.2
入職率(%)	1.02	-0.05	3.35	0.07	0.87	-0.07	2.92	-0.09
離職率(%)	1.18	0.03	3.22	-0.02	1.11	0.02	3.08	0.09

(注) 出勤日数、パートタイム労働者比率、入職率及び離職率の「前年同月比」の欄は前年同月差である。

佐賀県及び全国の就業形態別給与、労働時間及び雇用

第14表 就業形態別給与、労働時間及び雇用(事業所規模30人以上)

	佐賀県				全国			
	一般労働者		パートタイム労働者		一般労働者		パートタイム労働者	
	実数	全国との差	実数	全国との差	実数	前年同月比	実数	前年同月比
現金給与総額(円)	285,293	-76,755	104,681	709	362,048	1.6	103,972	0.4
きまって支給する給与(円)	278,581	-75,061	104,538	1,312	353,642	1.4	103,226	0.4
所定内給与(円)	254,259	-68,399	101,107	2,061	322,658	1.3	99,046	0.3
特別に支払われた給与(円)	6,712	-1,694	143	-603	8,406	7.9	746	-0.4
総実労働時間(時間)	169.8	4.3	105.9	10.5	165.5	0.9	95.4	0.1
所定内労働時間(時間)	155.8	5.6	102.8	10.9	150.2	0.9	91.9	0.1
所定外労働時間(時間)	14.0	-1.3	3.1	-0.4	15.3	1.4	3.5	0.0
出勤日数(日)	20.2	0.5	16.6	0.5	19.7	0.2	16.1	0.0
常用雇用(千人)	113	-	27	-	20,586	0.1	6,769	1.2
入職率(%)	0.89	-	2.84	-	0.87	-0.07	2.92	-0.09
離職率(%)	0.94	-	2.16	-	1.11	0.02	3.08	0.09

(注) 出勤日数、パートタイム労働者比率、入職率、離職率の「前年同月比」の欄は前年同月差である。

参考 佐賀県の主要実数表

事業所規模 5人以上

	現金給与総額	きまって支給する給与	所定内給与	特別に支払われた給与	総実労働時間	所定外労働時間		出勤日数
							製造業所定外	
	円	円	円	円	時間	時間	時間	日
平成 22年	258,915	219,318	204,983	39,597	155.0	8.4	13.3	20.4
23年	252,938	214,447	199,936	38,491	152.1	8.8	14.0	19.9
24年	264,496	223,933	208,688	40,563	154.1	9.5	14.0	20.0
25年	272,093	228,190	212,541	43,903	155.0	10.4	15.6	19.9
25年 9月	233,097	229,302	214,129	3,795	153.6	10.5	17.1	19.6
10月	232,018	230,128	213,915	1,890	158.4	11.0	17.3	20.2
11月	242,518	229,401	212,306	13,117	159.3	11.3	17.4	20.3
12月	469,978	231,100	214,117	238,878	156.0	11.4	18.5	19.8
26年 1月	230,032	224,685	208,857	5,347	145.9	10.1	17.0	18.6
2月	228,522	226,550	209,689	1,972	152.9	10.9	19.3	19.4
3月	237,634	228,880	211,996	8,754	156.6	11.4	18.9	19.8
4月	239,927	234,228	218,259	5,699	159.5	10.3	16.3	20.4
5月	245,834	228,845	214,292	16,989	152.0	9.4	14.8	19.5
6月	321,980	229,008	214,751	92,972	158.9	8.9	14.9	20.4
7月	327,098	228,611	213,401	98,487	159.3	9.6	15.7	20.4
8月	249,512	228,643	214,420	20,869	148.3	9.0	15.4	19.0
9月	234,849	230,621	214,947	4,228	155.2	10.4	19.6	19.8

*規模5～29人の第二種事業所は、6ヶ月に1回(1、7月分調査時)に一部交替を行っている。

事業所規模5人以上は事業所規模30人以上を含みます。

事業所規模30人以上

	現金給与総額	きまって支給する給与	所定内給与	特別に支払われた給与	総実労働時間	所定外労働時間		出勤日数
							製造業所定外	
	円	円	円	円	時間	時間	時間	日
平成 22年	281,097	234,685	215,108	46,412	158.0	10.1	14.9	20.2
23年	278,102	233,141	213,828	44,961	157.7	10.3	15.4	20.1
24年	287,990	241,835	223,795	46,155	158.6	11.0	15.7	19.9
25年	291,713	242,376	222,945	49,337	157.7	11.6	17.6	19.7
25年 9月	246,484	242,669	222,111	3,815	156.0	12.4	19.3	19.3
10月	245,215	244,607	224,062	608	162.1	12.5	20.1	20.2
11月	263,442	242,108	221,095	21,334	161.8	12.8	19.3	20.0
12月	502,363	244,105	222,492	258,258	156.7	13.20	20.3	19.4
26年 1月	242,694	240,240	218,975	2,454	149.4	12.3	18.9	18.5
2月	245,031	242,739	220,947	2,292	153.6	12.5	19.8	18.9
3月	250,666	244,330	222,395	6,336	157.7	13.4	20.1	19.4
4月	255,102	250,717	229,155	4,385	162.0	12.1	18.2	20.2
5月	272,665	243,294	223,559	29,371	154.3	11.1	16.2	19.2
6月	349,212	240,223	221,731	108,989	159.1	10.1	15.8	20.0
7月	357,078	242,487	223,139	114,591	161.9	11.1	17.0	20.3
8月	264,215	241,729	223,216	22,486	151.0	10.4	16.7	18.8
9月	250,411	244,968	224,681	5,443	157.4	11.9	19.5	19.5

*規模30人以上の第一種事業所は平成24年1月に事業所の交替を行っている為、それ以前との単純比較は出来ない。

毎月勤労統計調査地方調査の説明

1 調査の目的

この調査は、統計法に基づく基幹統計であって雇用、給与及び労働時間について毎月佐賀県における変動を明らかにすることを目的としている。

2 調査の対象

この調査は日本標準産業分類に定める鉱業、採石業、砂利採取業、建設業、製造業、電気・ガス・熱供給・水道業、情報通信業、運輸業、郵便業、卸売業、小売業、金融業、保険業、不動産業、物品賃貸業、学術研究、専門・技術サービス業、宿泊業、飲食サービス業、生活関連サービス業、娯楽業(その他の生活関連サービス業のうち家事サービス業を除く)、教育、学習支援業、医療、福祉、複合サービス事業、サービス業(他に分類されないもの)(外国公務を除く)に属し、常時5人以上の常用労働者を雇用する民営、国営及び公営の事業所のうち厚生労働大臣の指定する約470事業所について調査を行っている。

標本事業所の抽出方法及び調査の実施方法は、30人以上規模事業所は、平成21年経済センサス基礎調査の結果を用いて、全事業所のリストを作成し、これを産業規模別に区分し、その区分ごとに調査事業所を抽出する。調査の実施方法は郵送調査である。5～29人規模事業所は平成21年経済センサス基礎調査から毎月勤労統計調査基本調査区を設定し、そこから抽出した21区について5～29人規模事業所の名簿を作成し、その名簿から約210事業所を抽出する二段抽出方法によって抽出している。調査の実施方法は、統計調査員による実地調査である。

3 調査事項の定義

(1) 現金給与額

「現金給与額」とは、所得税、社会保険料、組合費、購買代金等を差し引く以前の総額のことである。

「きまって支給する給与」とは、労働協約、団体協約あるいは事業所の給与規則等によってあらかじめ定められている支給条件、算定方法によって支給される給与のことであって、超過労働給与を含む。

「所定内給与」とは、きまって支給する給与のうち超過労働給与以外のものをいう。ここで「超過労働給与(所定外給与)」とは、所定の労働時間を越える労働に対して支給される給与や、休日労働、深夜労働に対して支給する給与のことであり、時間外手当、早朝出勤手当、休日出勤手当、深夜手当等である。

「特別に支払われた給与」とは、調査期間中に一時的又は突発的理由に基づいて、あらかじめ定められた契約や規則等によらないで労働者に現実に支払われた給与や、あらかじめ支給条件、算定方法が定められていても、その給与の算定が3ヶ月を超える期間ごとに行われるものをいう。また、夏季、年末賞与等のようにあらかじめ支給条件は定められているが、その額の算定方法が決定されていないものや、結婚手当等の支給条件、支給額が労働協約等によってあらかじめ確定していても非常にまれに支給されたり支給事由の発生が不確定なものも含める。

「現金給与総額」とは、「きまって支給する給与」と「特別に支払われた給与」の合計額である。

(2) 実労働時間

調査期間中に労働者が実際に労働した時間数のことである。休憩時間は、給与が支給されるか否かにかかわらず除かれるが、鉱業の坑内夫の休憩時間やいわゆる手待時間は含める。本来の職務外として行われる宿日直の時間は含めない。

「所定内労働時間」とは、事業所の就業規則等で定められた正規の始業時刻と終業時刻との間の実労働時間のことである。

「所定外労働時間」とは、早出、残業、臨時の呼出、休日出勤等の実労働時間のことである。

「総実労働時間」とは、「所定内労働時間」と「所定外労働時間」の合計である。

(3) 出勤日数

調査期間中に労働者が実際に出勤した日数のことである。有給であっても事業所に出勤しない日は出勤日にならないが、午前0時から翌日午前0時までの間に1時間でも就業すれば出勤日となる。

(4) 常用労働者

「常用労働者」とは、次のうち、いずれかに該当する労働者のことである。

イ 期間をきめず、または1ヶ月を超える期間をきめて雇われている者

ロ 日々又は1ヶ月以内の期間を限って雇われている者のうち、調査期間の前2ヶ月にそれぞれ18日以上雇われた者

なお、(i) 重役、理事などの役員でも、部長、工場長などのように、常時勤務して、一般の労働者と同じ給与が毎月支払われている者及び(ii) 事業主の家族でも、常時その事業所に勤務し、他の労働者と同じ給与規則で毎月給与が支払われている者は、常用労働者に含める。

「パートタイム労働者」とは、常用労働者のうち次のいずれかに該当する労働者のことである。

① 1日の所定労働時間が一般の労働者よりも短い者

② 1日の所定労働時間が一般の労働者と同じで1週の所定労働日数が一般の労働者よりも少ない者

「一般労働者」とは、常用労働者のうち「パートタイム労働者」以外の者。

4 調査結果の算定

この調査結果の数値は、調査事業所からの報告を基にして本県の規模5人以上のすべての事業所に対応するよう復元して算定したものである。