

毎月勤労統計調査地方調査結果月報

佐賀県の賃金・労働時間・雇用の動き

平成26年11月分

<<目次>>

結果の概要

[利用上の注意](#) [主要指標](#)

[平成26年11月分調査結果概要](#)

平成26年11月結果

[賃金推移](#)

[労働時間推移](#)

[雇用推移](#)

就業形態別

[就業形態別賃金](#)

[就業形態別労働時間](#)

[労働者数及び労働異動率・事業所規模別賃金, 労働時間及び雇用](#)

指数表

- 第1表 現金給与総額指数(名目)
- 第2表 現金給与総額指数(実質)
- 第3表 きまって支給する給与指数(名目)
- 第4表 所定内給与指数(名目)
- 第5表 総実労働時間指数
- 第6表 所定内労働時間指数
- 第7表 所定外労働時間指数
- 第8表 常用雇用指数

結果原表

- 第9表 産業, 性別常用労働者の1人平均月間現金給与額
([5人以上規模](#) [30人以上規模](#))
- 第10表 産業, 性別常用労働者の1人平均月間出勤日数及び実労働時間数
([5人以上規模](#) [30人以上規模](#))
- 第11表 産業, 性別常用労働者数及びパートタイム労働者比率
([5人以上規模](#) [30人以上規模](#))

毎月勤労統計調査全国調査結果 ([全国調査結果](#) [佐賀県と全国の比較](#))

- 第12表 常用労働者の給与, 労働時間及び雇用
- 第13表 就業形態別給与, 労働時間及び雇用
- 第14表 就業形態別給与, 労働時間及び雇用の全国との比較

参 考

[佐賀県の主要実数表](#)

[毎月勤労統計調査地方調査の説明](#)

利用上の注意

1 調査対象事業所の抽出替え及びギャップ修正について

(1) 事業所規模30人以上の事業所は、おおむね3年ごとに、調査対象事業所の抽出替え(事業所の入れ替え)を行っている。今回平成24年1月分調査の際、平成21年経済センサス基礎調査の結果に基づき、抽出替えを実施した。

この抽出替えにより生じる新旧調査結果の乖離(ギャップ)を指数から排除し、正確な時系列比較を行うため、賃金指数及び労働時間指数を指数作成開始時(平成21年2月)に遡って改訂した。

増減率についても、同様に遡って、改訂後の指数から計算したものに改訂した。また、雇用指数は、平成19年2月分まで遡って改訂し、増減率についても同様に遡って、改訂後の指数から計算したものに改訂した(ギャップ修正)。

ただし、実数についてはギャップ修正を行っていないので、時系列比較は原則として指数により行うこと。

(2) 事業所規模5～29人の事業所については、半年ごと(1月・7月)に調査対象事業所を3分の1ずつ抽出替えをしているが、これに伴う調整は行っていないので、事業所規模5人以上の事業所に関する数値を利用する際は、そのことに留意すること。

2 指数の基準時更新について

平成24年1月分から、平成22年を基準年とした指数(平成22年平均=100)としている。

また、実質賃金指数は、消費者物価指数の基準時更新(平成22年平均=100)に伴い、過去にさかのぼって、改訂している。

なお、実質賃金指数は、名目賃金指数を消費者物価指数(佐賀市の帰属家賃を除く総合指数)で除したものである。

3 日本標準産業分類の改訂について

平成22年1月分から、平成19年11月分改訂の日本標準産業分類に基づき、集計・公表を行っている。

4 その他

(1) 産業名については以下のとおり

- ・「鉱業, 採石業等」=「鉱業, 採石業, 砂利採取業」
- ・「電気・ガス業」=「電気・ガス・熱供給・水道業」
- ・「不動産, 物品賃貸等」=「不動産業, 物品賃貸業」
- ・「学術研究等」=「学術研究, 専門・技術サービス業」
- ・「飲食サービス業等」=「宿泊業, 飲食サービス業」
- ・「生活関連サービス等」=「生活関連サービス業, 娯楽業」
- ・「その他のサービス業」=「サービス業(他に分類されないもの)」

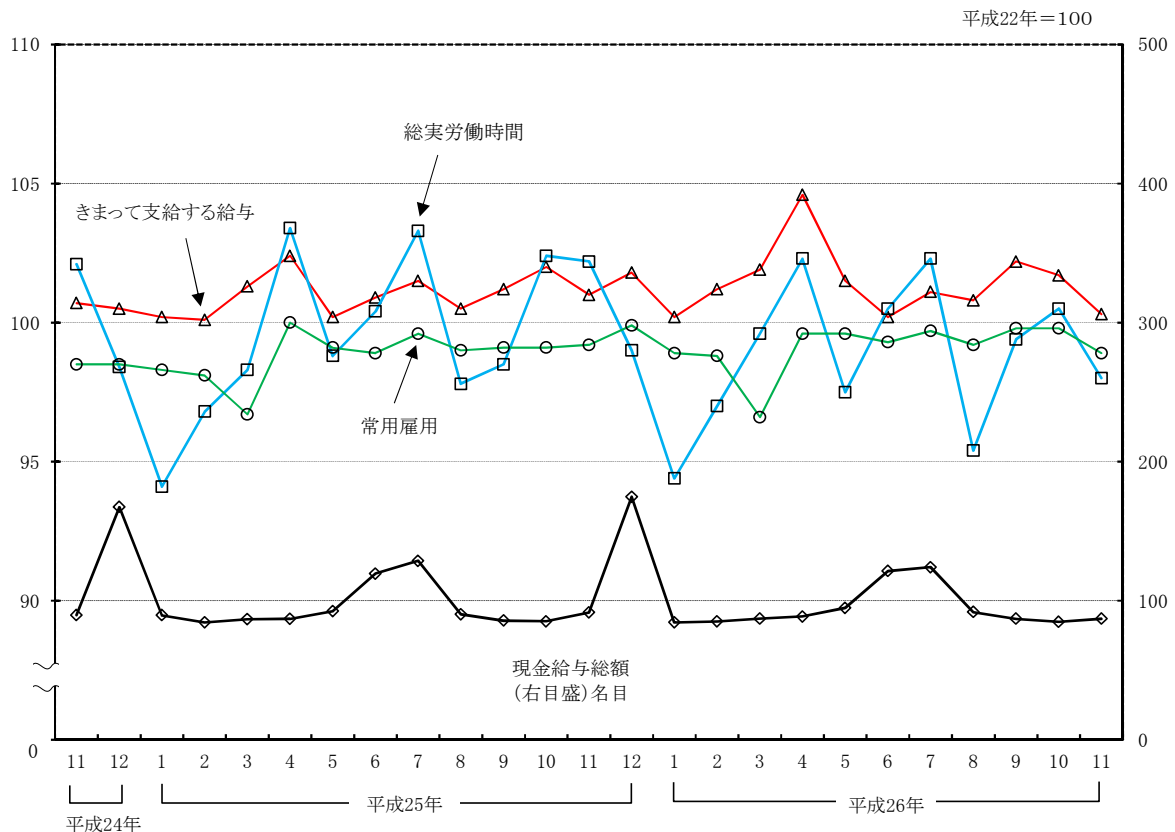
(2) 「-」は該当がないもの、「X」は調査事業所が少数であるため公表しないものである

佐賀県 毎月勤労統計調査主要指標（事業所規模30人以上）

	現金給与総額 (名目)		現金給与総額 (実質)		きまって支給 する給与		総実労働時間		所定外労働時間		常用雇用			
	指数	対前年 同月比	指数	対前年 同月比	指数	対前年 同月比	指数	対前年 同月比	指数	対前年 同月比	指数	対前年 同月比		
		%		%		%		%		%		%		
平成 22年	100.0	-	100.0	-	100.0	-	100.0	-	100.0	-	100.0	-		
23年	100.4	0.5	100.9	0.9	100.8	0.8	100.0	0.0	105.9	5.9	105.5	5.5	98.3	-1.7
24年	100.2	-0.2	100.7	-0.2	100.9	0.1	100.2	0.2	101.8	-3.9	104.3	-1.1	99.3	1.0
25年	101.3	1.1	101.5	0.8	101.1	0.2	99.6	-0.6	107.3	5.4	116.4	11.6	98.9	-0.4
25年 11月	91.6	2.1	91.1	0.8	101.0	0.3	102.2	0.1	118.5	19.6	127.8	33.1	99.2	0.7
12月	174.7	4.4	173.1	2.2	101.8	1.3	99.0	0.6	122.2	16.8	134.4	28.5	99.9	1.4
26年 1月	84.4	-5.8	84.0	-7.1	100.2	0.0	94.4	0.3	113.9	8.9	125.2	21.2	98.9	0.6
2月	85.2	0.9	85.1	-0.5	101.2	1.1	97.0	0.2	115.7	21.3	131.1	19.3	98.8	0.7
3月	87.2	0.6	86.9	-0.9	101.9	0.6	99.6	1.3	124.1	17.5	133.1	12.3	96.6	-0.1
4月	88.7	2.0	86.5	-1.4	104.6	2.1	102.3	-1.1	112.0	7.1	120.5	7.0	99.6	-0.4
5月	94.8	2.6	91.9	-1.1	101.5	1.3	97.5	-1.3	102.8	0.9	107.3	11.0	99.6	0.5
6月	121.4	1.5	117.9	-1.8	100.2	-0.7	100.5	0.1	93.5	-2.0	104.6	0.0	99.3	0.4
7月	124.2	-3.6	120.1	-7.1	101.1	-0.4	102.3	-1.0	102.8	-1.7	112.6	0.0	99.7	0.1
8月	91.9	1.9	88.5	-1.7	100.8	0.3	95.4	-2.5	96.3	-7.9	110.6	-4.0	99.2	0.2
9月	87.1	1.6	83.8	-1.6	102.2	1.0	99.4	0.9	110.2	-4.0	129.1	1.0	99.8	0.7
10月	84.9	-0.5	81.7	-3.7	101.7	-0.3	100.5	-1.9	103.7	-10.4	131.1	-1.5	99.8	0.7
11月	87.1	-4.9	84.0	-7.8	100.3	-0.7	98.0	-4.1	111.1	-6.2	130.5	2.1	98.9	-0.3

注：指数は平成22年=100である。

事業所規模30人以上 佐賀県 賃金、労働時間及び雇用指数の推移



平成26年11月分 結果の概要

1 事業所規模 5人以上（30人以上を含む）の結果

（1）賃金

常用労働者（パートを含む常勤者、臨時又は日雇労働者では前2カ月の各月にそれぞれ18日以上雇われた者、以下同じ。）の一人平均現金給与総額は **242,386円**で、**前年と同水準**であった。

このうち、きまって支給する給与（基本給に残業手当、通勤手当等就業規則で決まった給与を加えたもの、ただし賞与を除く）は 228,343円で、前年同月比 0.4%減であった。特別に支払われた給与（賞与、ベースアップの追給など支払及び支払額が決まっていない給与）は 14,043円であった。

（2）労働時間

常用労働者一人平均の総実労働時間は **153.8時間**で、**前年同月比 3.5%減**であった。

このうち、所定外労働時間は 10.4時間で、前年同月比 7.9%減であった。

なお、製造業の所定外労働時間は 19.3時間で、前年同月比 10.9%増であった。

（3）雇用

5人以上事業所の常用労働者数は 253,406人で、前年同月比 0.2%減であった。

2 事業所規模30人以上の結果

（1）賃金

常用労働者一人平均の現金給与総額は **250,524円**で、**前年同月比 4.9%減**であった。

このうち、きまって支給する給与は240,608円で、前年同月比 0.7%減であった。

また、特別に支払われた給与は 9,916円であった。

（2）労働時間

常用労働者一人平均の総実労働時間は **155.1時間**で、**前年同月比 4.1%減**であった。

このうち、所定外労働時間は 12.0時間で、前年同月比 6.2%減であった。

なお、製造業の所定外労働時間は 19.7時間で、前年同月比 2.1%増であった。

（3）雇用

30人以上事業所の常用労働者数は 139,257人で、前年同月比 0.3%減であった。

表－1 常用労働者1人平均月間現金給与額

(事業所規模5人以上)

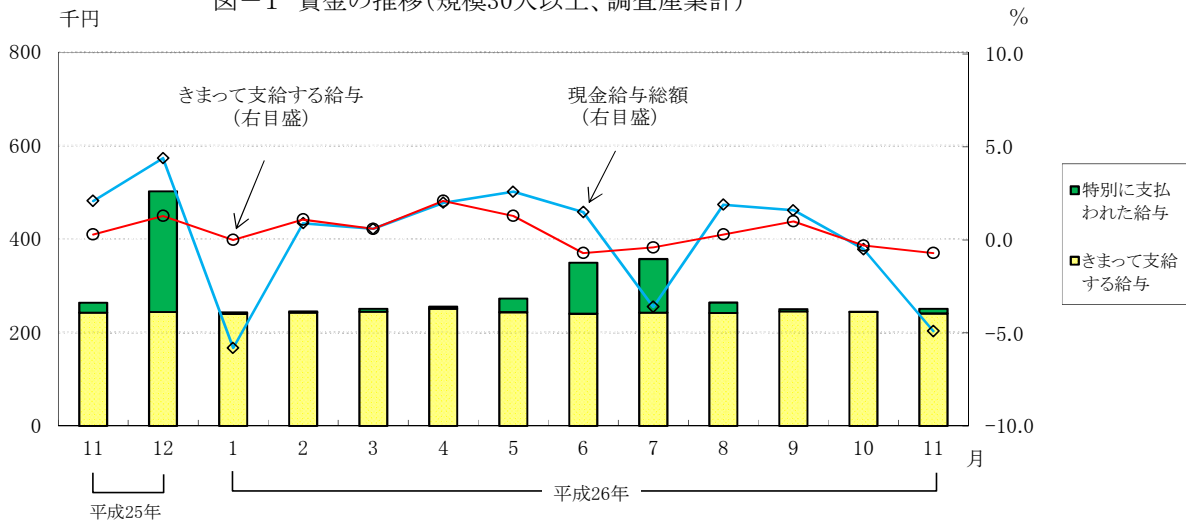
※事業所規模30人以上を含む

	現金給与総額		きまって支給する給与		所定内給与		特別に支払われた給与	
	前年同月比	前年同月比	前年同月比	前年同月比	前年同月比	前年同月比	前年同月差	
	円	%	円	%	円	%	円	円
調査産業計	242,386	0.0	228,343	-0.4	212,052	-0.1	14,043	926
鉱業，採石業等	X	X	X	X	X	X	X	X
建設業	278,149	-6.7	249,716	-14.2	233,681	-14.8	28,433	21,344
製造業	243,348	-4.6	232,987	-0.5	201,698	-1.4	10,361	-10,387
電気・ガス業	471,372	11.0	471,372	11.0	352,942	2.4	0	0
情報通信業	248,367	-8.7	246,826	-9.0	218,581	-12.1	1,541	431
運輸業，郵便業	209,672	-11.1	209,672	-5.3	183,704	-1.7	0	-14,642
卸売業，小売業	230,314	5.5	203,948	-4.2	195,231	-1.7	26,366	21,086
金融業，保険業	379,689	-4.3	320,284	8.1	295,386	7.5	59,405	-41,363
不動産，物品賃貸等	X	X	X	X	X	X	X	X
学術研究等	371,135	8.5	357,102	4.3	339,024	11.7	14,033	14,033
飲食サービス業等	118,820	14.2	117,481	17.2	111,379	14.1	1,339	-2,669
生活関連サービス等	213,053	8.9	201,155	2.8	187,395	0.7	11,898	11,898
教育，学習支援業	313,821	2.5	313,821	2.6	311,980	2.5	0	-196
医療，福祉	234,008	1.9	218,327	1.0	209,973	1.1	15,681	2,284
複合サービス事業	273,170	-0.5	273,170	-0.5	268,186	-1.6	0	0
その他のサービス業	190,344	0.0	189,518	7.4	179,761	9.8	826	-13,250

(事業所規模30人以上)

	現金給与総額		きまって支給する給与		所定内給与		特別に支払われた給与	
	前年同月比	前年同月比	前年同月比	前年同月比	前年同月比	前年同月比	前年同月差	
	円	%	円	%	円	%	円	円
調査産業計	250,524	-4.9	240,608	-0.7	219,845	-0.6	9,916	-11,418
鉱業，採石業等	-	-	-	-	-	-	-	-
建設業	270,023	-6.3	270,023	-6.4	259,558	-5.1	0	0
製造業	251,991	-7.7	243,394	-0.9	210,046	-0.6	8,597	-18,908
電気・ガス業	471,372	11.0	471,372	11.0	352,942	2.4	0	0
情報通信業	284,818	-5.7	281,675	-6.0	254,598	-6.9	3,143	1,140
運輸業，郵便業	202,057	-18.9	202,057	-10.5	164,681	-5.9	0	-23,729
卸売業，小売業	177,345	-4.1	174,049	-3.6	164,112	-5.3	3,296	-1,262
金融業，保険業	522,916	-26.0	386,219	3.2	353,524	2.9	136,697	-195,668
不動産，物品賃貸等	X	X	X	X	X	X	X	X
学術研究等	311,068	-6.1	311,068	-6.1	296,738	-2.30	0	0
飲食サービス業等	122,208	1.8	118,370	8.2	113,382	7.6	3,838	-6,752
生活関連サービス等	246,847	1.3	222,151	-8.8	201,437	-11.2	24,696	24,696
教育，学習支援業	351,260	3.0	351,260	3.0	349,403	2.7	0	0
医療，福祉	262,278	-0.8	244,811	-0.1	233,288	-0.1	17,467	-2,016
複合サービス事業	X	X	X	X	X	X	X	X
その他のサービス業	171,033	-8.3	170,829	4.5	156,902	5.2	204	-22,853

図－1 賃金の推移(規模30人以上、調査産業計)



注：折線グラフは前年同月比、棒グラフは支給額。

表-2 常用労働者1人平均月間出勤日数及び労働時間数

(事業所規模5人以上)

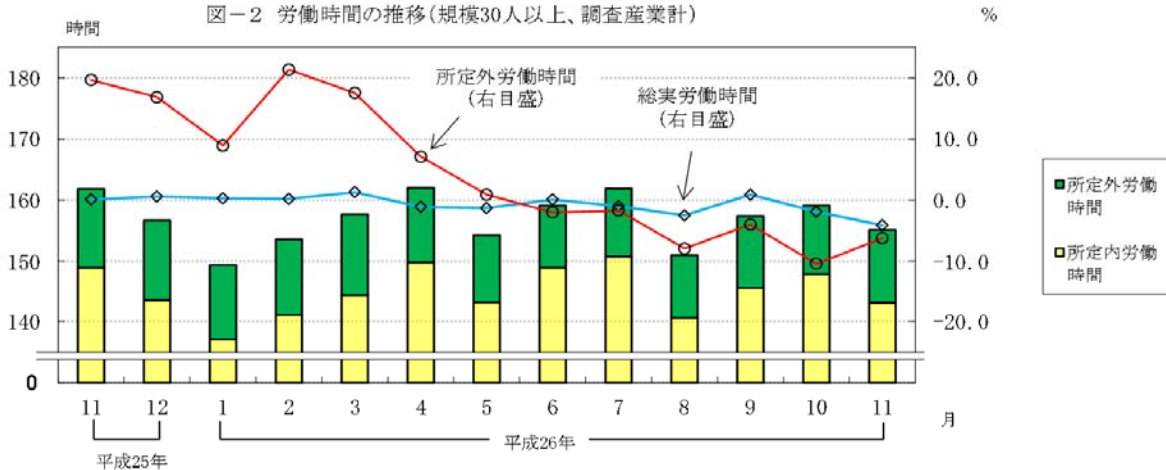
※事業所規模30人以上を含む

	出勤日数		総実労働時間		所定内労働時間		所定外労働時間	
	日	前年同月差	時間	前年同月比	時間	前年同月比	時間	前年同月比
調査産業計	19.5	-0.8	153.8	-3.5	143.4	-3.1	10.4	-7.9
鉱業，採石業等	X	X	X	X	X	X	X	X
建設業	21.9	0.3	176.1	-0.7	165.6	-0.5	10.5	-3.7
製造業	20.0	-1.1	171.6	-3.8	152.3	-5.4	19.3	10.9
電気・ガス業	17.8	-0.9	160.1	1.5	129.0	-6.9	31.1	62.0
情報通信業	19.8	-1.4	163.6	-6.1	144.9	-9.2	18.7	26.2
運輸業，郵便業	20.7	-1.3	177.9	-10.0	154.7	-5.5	23.2	-31.8
卸売業，小売業	19.8	-0.9	147.6	-4.7	140.6	-3.3	7.0	-25.5
金融業，保険業	18.3	-1.4	150.0	-5.8	137.8	-7.9	12.2	29.8
不動産，物品賃貸等	X	X	X	X	X	X	X	X
学術研究等	17.6	-2.9	143.5	-15.3	135.5	-10.1	8.0	-57.0
飲食サービス業等	19.0	1.3	126.7	8.3	119.0	7.5	7.7	24.3
生活関連サービス等	20.8	0.7	159.9	5.5	150.8	3.1	9.1	71.7
教育，学習支援業	18.0	-1.7	137.8	-9.6	134.9	-7.0	2.9	-60.8
医療，福祉	18.2	-0.9	139.0	1.2	136.2	1.5	2.8	-12.5
複合サービス事業	18.0	-1.5	141.4	-8.3	138.8	-8.7	2.6	23.8
その他のサービス業	19.1	-0.4	146.0	-4.6	138.1	-4.0	7.9	-13.2

(事業所規模30人以上)

	出勤日数		総実労働時間		所定内労働時間		所定外労働時間	
	日	前年同月差	時間	前年同月比	時間	前年同月比	時間	前年同月比
調査産業計	19.1	-0.9	155.1	-4.1	143.1	-4.0	12.0	-6.2
鉱業，採石業等	-	-	-	-	-	-	-	-
建設業	21.0	-0.9	169.5	-4.1	164.1	-3.2	5.4	-23.8
製造業	20.0	-0.7	174.5	-2.8	154.8	-3.4	19.7	2.1
電気・ガス業	17.8	-0.9	160.1	1.5	129.0	-6.9	31.1	62.0
情報通信業	21.9	0.0	181.7	0.3	165.4	-0.6	16.3	9.4
運輸業，郵便業	21.2	-0.7	194.8	-8.5	159.9	-1.4	34.9	-31.3
卸売業，小売業	19.3	-0.8	141.3	-2.4	134.9	-3.5	6.4	30.7
金融業，保険業	16.7	-2.4	142.0	-10.4	125.6	-11.2	16.4	-3.6
不動産，物品賃貸等	X	X	X	X	X	X	X	X
学術研究等	16.3	-2.1	129.3	-14.1	124.3	-11.40	5.0	-51.0
飲食サービス業等	18.4	0.8	123.1	7.4	115.9	5.9	7.2	41.3
生活関連サービス等	21.2	-0.6	173.5	-1.0	158.4	-4.5	15.1	64.2
教育，学習支援業	16.7	-2.1	126.0	-9.0	125.2	-8.7	0.8	-42.9
医療，福祉	17.8	-1.1	138.2	-4.4	135.1	-3.9	3.1	-18.4
複合サービス事業	X	X	X	X	X	X	X	X
その他のサービス業	18.7	-0.3	143.7	-2.9	132.8	-3.4	10.9	4.8

図-2 労働時間の推移(規模30人以上、調査産業計)



注:折れ線グラフは前年同月比、棒グラフは労働時間。

表-3 常用労働者数及び労働異動率

(事業所規模5人以上)

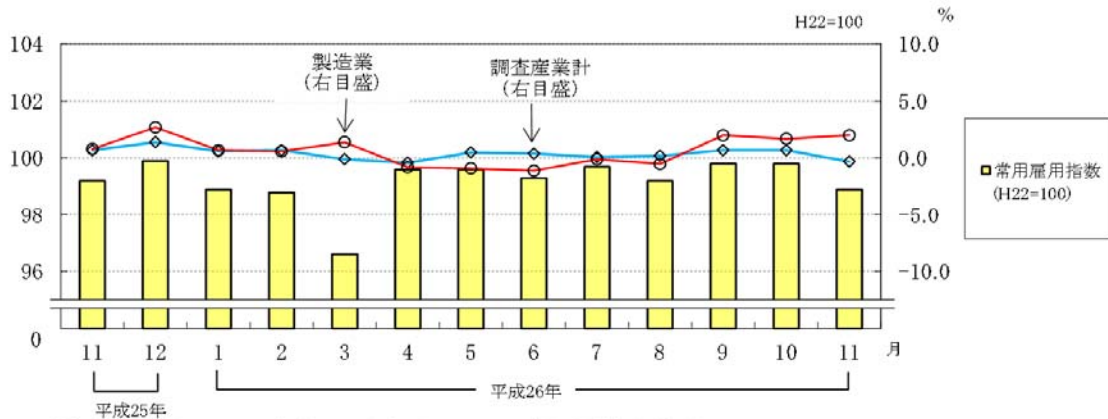
※事業所規模30人以上を含む

	常用労働者数				入職率		離職率	
	前年同月比	労働者数	パート比率	パート比率	前年同月差	前年同月差	前年同月差	前年同月差
調査産業計	人	%	人	%	%	ポイント	%	ポイント
鉱業, 採石業等	253,406	-0.2	56,889	22.4	1.43	0.21	1.20	0.03
建設業	X	X	X	X	X	X	X	X
製造業	17,643	-5.5	1,034	5.9	0.56	-0.05	1.88	1.79
電気・ガス業	53,174	-2.3	9,095	17.1	0.84	0.29	1.07	0.16
情報通信業	1,944	0.7	85	4.4	0.10	0.00	0.00	-0.31
運輸業, 郵便業	2,951	7.0	179	6.1	0.07	-1.59	3.37	3.30
卸売業, 小売業	15,458	-0.3	2,037	13.2	0.84	-0.55	0.46	-0.74
金融業, 保険業	42,576	-0.6	16,117	37.9	2.62	0.51	1.33	-0.10
不動産, 物品賃貸等	7,608	4.5	1,500	19.7	0.33	0.03	0.00	-0.62
学術研究等	X	X	X	X	X	X	X	X
飲食サービス業等	3,396	9.4	356	10.5	2.12	1.73	1.92	1.31
生活関連サービス等	14,125	-0.2	7,470	52.9	3.34	0.29	2.21	-0.64
教育, 学習支援業	8,848	-3.2	3,219	36.4	4.90	3.32	3.36	0.60
医療, 福祉	17,142	5.9	2,863	16.7	0.08	-0.36	0.04	-0.50
複合サービス事業	47,182	3.8	10,025	21.2	1.45	-0.12	1.08	-0.57
その他のサービス業	6,537	-4.2	104	1.6	0.15	0.15	0.15	0.15
	13,174	-7.0	2,538	19.3	0.52	-0.49	1.43	0.70

(事業所規模30人以上)

	常用労働者数				入職率		離職率	
	前年同月比	労働者数	パート比率	パート比率	前年同月差	前年同月差	前年同月差	前年同月差
調査産業計	人	%	人	%	%	ポイント	%	ポイント
鉱業, 採石業等	139,257	-0.3	26,014	18.7	1.28	0.22	1.08	0.05
建設業	-	-	-	-	-	-	-	-
製造業	5,077	-15.4	251	4.9	0.69	0.57	0.00	-0.28
電気・ガス業	41,663	2.0	5,719	13.7	1.08	0.45	1.00	0.15
情報通信業	1,944	0.7	85	4.4	0.10	0.00	0.00	-0.31
運輸業, 郵便業	1,465	-4.8	179	12.2	0.14	-2.87	1.08	0.95
卸売業, 小売業	8,889	-7.1	1,024	11.5	1.47	-0.78	0.80	-1.15
金融業, 保険業	15,413	1.3	7,092	46.0	2.69	1.08	2.21	1.41
不動産, 物品賃貸等	2,311	5.0	22	1.0	1.09	0.10	0.00	-2.02
学術研究等	X	X	X	X	X	X	X	X
飲食サービス業等	1,184	-3.6	203	17.1	1.51	1.10	2.51	2.10
生活関連サービス等	4,907	-8.4	3,078	62.7	2.72	-0.98	2.49	-1.17
教育, 学習支援業	4,238	-0.7	1,018	24.0	2.87	0.83	2.51	0.68
医療, 福祉	9,626	5.1	957	9.9	0.15	-0.13	0.07	0.03
複合サービス事業	30,196	4.3	4,500	14.9	1.26	0.28	1.13	-0.01
その他のサービス業	X	X	X	X	X	X	X	X
	7,677	-11.0	1,866	24.3	0.60	-0.41	0.55	-0.64

図-3 雇用の推移(規模30人以上、調査産業計)



注:折線グラフは前年同月比、棒グラフは平成22年=100とした常用労働者数(指数)。

表－４ 就業形態別 1 人平均月間現金給与額

－事業所規模5人以上－

(一般労働者)

※事業所規模30人以上を含む

	現金給与総額 円	きまって支給する 給与 円	所定内給与 円	特別に支払われた 給与 円
調査産業計	284,480	266,520	246,516	17,960
製造業	271,009	258,662	223,365	12,347
卸売業，小売業	316,293	274,239	261,465	42,054
医療，福祉	268,440	248,858	238,382	19,582

(パートタイム労働者)

	現金給与総額 円	きまって支給する 給与 円	所定内給与 円	特別に支払われた 給与 円
調査産業計	96,946	96,436	92,975	510
製造業	108,298	107,630	95,910	668
卸売業，小売業	88,874	88,315	86,272	559
医療，福祉	105,715	104,567	104,119	1,148

－事業所規模30人以上－

(一般労働者)

	現金給与総額 円	きまって支給する 給与 円	所定内給与 円	特別に支払われた 給与 円
調査産業計	283,732	271,557	247,149	12,175
製造業	272,501	262,549	225,889	9,952
卸売業，小売業	248,716	242,870	226,859	5,846
医療，福祉	285,444	264,938	251,540	20,506

(パートタイム労働者)

	現金給与総額 円	きまって支給する 給与 円	所定内給与 円	特別に支払われた 給与 円
調査産業計	105,859	105,782	100,898	77
製造業	121,941	121,941	109,597	0
卸売業，小売業	92,345	92,087	89,384	258
医療，福祉	129,107	129,107	128,365	0

表－５ 就業形態別 1人平均月間出勤日数及び労働時間数

－事業所規模5人以上－

(一般労働者)

※事業所規模30人以上を含む

	出 勤 日 数	総 実 労 働 時 間	所 定 内 労 働 時 間	所 定 外 労 働 時 間
	日	時間	時間	時間
調 査 産 業 計	20.5	169.3	156.9	12.4
製 造 業	20.6	181.3	160.1	21.2
卸 売 業 , 小 売 業	21.7	176.7	166.6	10.1
医 療 , 福 祉	19.7	155.6	152.2	3.4

(パートタイム労働者)

	出 勤 日 数	総 実 労 働 時 間	所 定 内 労 働 時 間	所 定 外 労 働 時 間
	日	時間	時間	時間
調 査 産 業 計	16.0	100.1	96.9	3.2
製 造 業	17.1	124.2	114.2	10.0
卸 売 業 , 小 売 業	16.7	99.6	97.8	1.8
医 療 , 福 祉	12.5	76.8	76.4	0.4

－事業所規模30人以上－

(一般労働者)

	出 勤 日 数	総 実 労 働 時 間	所 定 内 労 働 時 間	所 定 外 労 働 時 間
	日	時間	時間	時間
調 査 産 業 計	19.8	166.7	152.9	13.8
製 造 業	20.4	180.8	159.5	21.3
卸 売 業 , 小 売 業	20.7	170.9	161.3	9.6
医 療 , 福 祉	18.8	149.4	145.8	3.6

(パートタイム労働者)

	出 勤 日 数	総 実 労 働 時 間	所 定 内 労 働 時 間	所 定 外 労 働 時 間
	日	時間	時間	時間
調 査 産 業 計	16.1	104.8	100.4	4.4
製 造 業	17.8	134.6	125.5	9.1
卸 売 業 , 小 売 業	17.6	106.0	103.5	2.5
医 療 , 福 祉	12.0	74.0	73.3	0.7

表－6 就業形態別労働者数及び労働異動率

－事業所規模5人以上－

※事業所規模30人以上を含む

	一般労働者			パートタイム労働者		
	一般労働者数	入職率	離職率	パートタイム労働者数	入職率	離職率
	人	%	%	人	%	%
調査産業計	196,517	0.93	0.88	56,889	3.16	2.30
製造業	44,079	0.65	1.12	9,095	1.81	0.82
卸売業，小売業	26,459	1.11	0.54	16,117	5.11	2.65
医療，福祉	37,157	0.98	0.84	10,025	3.21	1.99

－事業所規模30人以上－

	一般労働者			パートタイム労働者		
	一般労働者数	入職率	離職率	パートタイム労働者数	入職率	離職率
	人	%	%	人	%	%
調査産業計	113,243	0.85	0.85	26,014	3.17	2.09
製造業	35,944	0.79	0.95	5,719	2.90	1.31
卸売業，小売業	8,321	0.75	1.67	7,092	5.04	2.87
医療，福祉	25,696	0.89	0.96	4,500	3.38	2.09

表－7 事業所規模別賃金，労働時間及び雇用（常用労働者）

調査産業計

事業所規模	現金給与	きまって支給する	所定内	特別に支	出勤	総実	所定内	所定外	常用	パート
	総額	支給する	給与	払われた	日数	労働時間	労働時間	労働時間	労働者数	タイム比率
	円	円	円	円	日	時間	時間	時間	人	%
5～29人計	232,457	213,378	202,544	19,079	19.9	152.0	143.7	8.3	114,149	27.0
男	298,602	267,981	-	30,621	20.8	168.10	156.1	12.0	59,075	13.9
女	161,805	155,054	-	6,751	19.0	134.9	130.5	4.4	55,074	41.2
30～99人計	247,747	232,534	217,209	15,213	19.3	154.4	143.3	11.1	76,164	21.7
男	290,320	277,239	-	13,081	19.7	166.4	149.8	16.6	41,078	11.8
女	197,938	180,230	-	17,708	18.8	140.5	135.8	4.7	35,086	33.3
100人以上計	253,874	250,351	223,025	3,523	18.9	156.1	142.9	13.2	63,093	15.1
男	305,381	300,181	-	5,200	19.4	167.4	149.6	17.8	33,476	6.6
女	195,947	194,310	-	1,637	18.3	143.3	135.4	7.9	29,617	24.6

第1表 現金給与総額指数（名目）

（事業所規模5人以上）

平成22年平均=100

平成	調査産業計	建設業	製造業	電気・ガス業	情報通信業	運輸業、郵便業	卸売業、小売業	金融業、保険業	教育、学習支援業	医療、福祉	複合サービス事業
22年	100.0	100.0	100.0	100.0	100.0	100.0	100.0	100.0	100.0	100.0	100.0
23年	98.8	102.6	94.9	105.8	92.6	99.2	106.6	112.5	100.9	97.6	100.3
24年	100.5	114.9	97.5	96.0	67.7	90.7	113.4	118.4	95.1	101.5	97.8
25年	103.3	125.6	100.3	78.6	71.2	86.6	120.4	102.5	106.1	105.1	101.9
25年11月	92.1	108.9	91.9	73.8	57.4	88.9	112.2	101.4	79.7	90.6	77.5
12月	178.5	202.8	179.8	98.5	132.9	90.0	222.6	157.9	231.9	182.4	196.9
26年 1月	87.4	105.0	84.2	74.8	54.7	77.8	106.1	77.6	80.0	87.1	80.4
2月	86.8	98.1	87.2	76.8	57.9	79.2	98.2	79.7	81.9	87.5	80.2
3月	90.3	104.7	87.5	77.6	58.6	85.8	106.1	89.2	84.8	90.9	80.5
4月	91.1	99.1	91.5	78.9	79.9	84.9	102.4	80.8	94.5	89.4	78.4
5月	93.4	96.7	83.5	75.0	56.7	90.4	106.6	183.8	84.7	88.3	79.4
6月	122.3	132.7	104.2	151.3	98.1	74.6	113.8	163.7	199.2	113.2	92.3
7月	124.2	109.0	133.2	75.9	74.4	93.6	161.5	93.0	104.1	130.7	185.4
8月	94.8	118.1	94.6	76.4	78.8	77.7	112.8	84.6	86.3	90.3	76.9
9月	89.2	96.7	90.7	81.5	55.6	76.7	104.9	83.2	81.8	85.4	79.1
10月	88.1	94.7	83.6	83.6	57.2	78.3	112.3	85.2	83.6	84.2	79.4
11月	92.1	101.6	87.7	81.9	52.4	79.0	118.4	97.0	81.7	92.3	77.1

（事業所規模30人以上）

平成	調査産業計	建設業	製造業	電気・ガス業	情報通信業	運輸業、郵便業	卸売業、小売業	金融業、保険業	教育、学習支援業	医療、福祉	複合サービス事業
22年	100.0	100.0	100.0	100.0	100.0	100.0	100.0	100.0	100.0	100.0	100.0
23年	100.4	109.5	94.9	105.8	96.9	105.0	105.7	104.2	100.3	104.8	100.3
24年	100.2	109.1	98.2	96.0	77.8	95.0	101.4	X	103.1	103.8	X
25年	101.3	113.9	98.3	78.6	85.0	93.0	101.6	117.9	99.8	110.0	X
25年11月	91.6	94.6	91.2	73.8	61.8	100.7	91.8	150.0	72.8	99.0	X
12月	174.7	199.1	173.2	98.5	175.3	110.1	148.5	159.2	218.8	195.9	X
26年 1月	84.4	96.6	81.9	74.8	59.5	84.0	88.3	79.3	74.5	93.4	X
2月	85.2	93.9	84.7	76.8	63.0	86.8	88.9	79.9	74.6	92.1	X
3月	87.2	92.9	85.0	77.6	62.7	95.0	90.5	91.4	80.1	93.5	X
4月	88.7	98.9	85.1	78.9	94.3	92.40	95.2	82.6	85.9	93.3	X
5月	94.8	93.9	80.5	75.0	60.2	103.0	95.7	338.8	76.8	92.6	X
6月	121.4	168.4	104.4	151.3	98.1	74.1	102.8	140.6	199.5	115.0	X
7月	124.2	96.5	135.4	75.9	101.2	84.1	139.0	81.6	85.1	142.8	X
8月	91.9	151.3	90.3	76.4	107.4	78.8	95.8	82.4	76.7	93.2	X
9月	87.1	95.6	87.1	81.5	64.2	75.2	97.2	82.6	76.5	91.3	X
10月	84.9	94.4	81.7	83.6	61.6	78.4	93.3	86.1	77.6	90.8	X
11月	87.1	88.6	84.2	81.9	58.3	81.7	88.0	111.0	75.0	98.2	X

※「事業所規模5人以上」には30人以上の事業所も含む

※「X」は調査事業所が少ないため公表しないもの

第2表 現金給与総額指数（実質）

（事業所規模5人以上）

平成22年平均=100

平成	調査産業計	建設業	製造業	電気・ガス業	情報通信業	運輸業、郵便業	卸売業、小売業	金融業、保険業	教育、学習支援業	医療、福祉	複合サービス事業
22年	100.0	100.0	100.0	100.0	100.0	100.0	100.0	100.0	100.0	100.0	100.0
23年	99.3	103.1	95.4	106.3	93.1	99.7	107.1	113.1	101.4	98.1	100.8
24年	101.0	115.5	98.0	96.5	68.0	91.2	114.0	119.0	95.6	102.0	98.3
25年	103.5	125.9	100.5	78.8	71.3	86.8	120.6	102.7	106.3	105.3	102.1
25年11月	91.6	108.4	91.4	73.4	57.1	88.5	111.6	100.9	79.3	90.1	77.1
12月	176.9	201.0	178.2	97.6	131.7	89.2	220.6	156.5	229.8	180.8	195.1
26年 1月	87.0	104.5	83.8	74.4	54.4	77.4	105.6	77.2	79.6	86.7	80.0
2月	86.7	98.0	87.1	76.7	57.8	79.1	98.1	79.6	81.8	87.4	80.1
3月	89.9	104.3	87.2	77.3	58.4	85.5	105.7	88.8	84.5	90.5	80.2
4月	88.8	96.6	89.2	76.9	77.9	82.7	99.8	78.8	92.1	87.1	76.4
5月	90.5	93.7	80.9	72.7	54.9	87.6	103.3	178.1	82.1	85.6	76.9
6月	118.7	128.8	101.2	146.9	95.2	72.4	110.5	158.9	193.4	109.9	89.6
7月	120.1	105.4	128.8	73.4	72.0	90.5	156.2	89.9	100.7	126.4	179.3
8月	91.3	113.8	91.1	73.6	75.9	74.9	108.7	81.5	83.1	87.0	74.1
9月	85.9	93.1	87.3	78.4	53.5	73.8	101.0	80.1	78.7	82.2	76.1
10月	84.8	91.1	80.5	80.5	55.1	75.4	108.1	82.0	80.5	81.0	76.4
11月	88.8	98.0	84.6	79.0	50.5	76.2	114.2	93.5	78.8	89.0	74.3

（事業所規模30人以上）

平成	調査産業計	建設業	製造業	電気・ガス業	情報通信業	運輸業、郵便業	卸売業、小売業	金融業、保険業	教育、学習支援業	医療、福祉	複合サービス事業
22年	100.0	100.0	100.0	100.0	100.0	100.0	100.0	100.0	100.0	100.0	100.0
23年	100.9	110.1	95.4	106.3	97.4	105.5	106.2	104.7	100.8	105.3	100.8
24年	100.7	109.6	98.7	96.5	78.2	95.5	101.9	X	103.6	104.3	X
25年	101.5	114.1	98.5	78.8	85.2	93.2	101.8	118.1	100.0	110.2	X
25年11月	91.1	94.1	90.7	73.4	61.5	100.2	91.3	149.3	72.4	98.5	X
12月	173.1	197.3	171.7	97.6	173.7	109.1	147.2	157.8	216.8	194.2	X
26年 1月	84.0	96.1	81.5	74.4	59.2	83.6	87.9	78.9	74.1	92.9	X
2月	85.1	93.8	84.6	76.7	62.9	86.7	88.8	79.8	74.5	92.0	X
3月	86.9	92.5	84.7	77.3	62.5	94.6	90.1	91.0	79.8	93.1	X
4月	86.5	96.4	82.9	76.9	91.9	90.1	92.8	80.5	83.7	90.9	X
5月	91.9	91.0	78.0	72.7	58.3	99.8	92.7	328.3	74.4	89.7	X
6月	117.9	163.5	101.4	146.9	95.2	71.9	99.8	136.5	193.7	111.7	X
7月	120.1	93.3	130.9	73.4	97.9	81.3	134.4	78.9	82.3	138.1	X
8月	88.5	145.8	87.0	73.6	103.5	75.9	92.3	79.4	73.9	89.8	X
9月	83.8	92.0	83.8	78.4	61.8	72.4	93.6	79.5	73.6	87.9	X
10月	81.7	90.9	78.6	80.5	59.3	75.5	89.8	82.9	74.7	87.4	X
11月	84.0	85.4	81.2	79.0	56.2	78.8	84.9	107.0	72.3	94.7	X

※「事業所規模5人以上」には30人以上の事業所も含む

※「X」は調査事業所が少ないため公表しないもの

第3表 きまって支給する給与指数（名目）

（事業所規模5人以上）

平成22年平均=100

平成	調査産業計	建設業	製造業	電気・ガス業	情報通信業	運輸業、郵便業	卸売業、小売業	金融業、保険業	教育、学習支援業	医療、福祉	複合サービス事業
22年	100.0	100.0	100.0	100.0	100.0	100.0	100.0	100.0	100.0	100.0	100.0
23年	98.8	101.9	97.0	105.4	94.5	101.1	98.7	110.9	100.4	100.8	101.0
24年	100.5	113.2	99.0	99.0	68.6	94.6	111.4	113.8	92.2	103.2	99.5
25年	102.4	119.8	100.2	97.5	74.3	92.6	116.3	96.9	104.1	104.0	102.0
25年11月	102.9	119.1	101.4	96.4	74.3	94.6	124.4	95.5	100.5	100.6	100.3
12月	103.7	119.4	101.8	96.2	74.0	93.7	124.0	92.9	101.1	104.2	101.8
26年 1月	100.8	111.3	99.1	97.7	71.1	87.7	115.8	97.6	101.1	101.7	104.0
2月	101.7	109.0	102.6	100.3	75.2	89.9	110.7	100.2	103.4	103.1	103.8
3月	102.7	113.0	101.7	101.3	76.1	97.4	110.8	100.9	106.0	104.8	98.9
4月	105.1	111.0	103.7	103.0	84.1	93.7	113.6	101.0	119.3	104.2	101.3
5月	102.7	108.3	99.7	98.0	73.4	90.1	117.6	103.0	107.0	103.5	102.7
6月	102.8	110.1	101.6	98.4	67.4	84.6	113.8	102.1	107.7	104.6	98.3
7月	102.6	108.1	98.7	99.2	71.8	89.2	120.0	105.3	104.3	100.2	99.5
8月	102.6	103.3	97.3	99.9	71.9	86.4	120.0	106.3	109.0	101.9	99.2
9月	103.5	108.3	102.1	106.4	69.8	87.1	118.7	104.9	103.3	100.7	102.4
10月	103.2	105.9	100.4	109.2	74.3	88.9	121.8	106.5	105.5	99.1	102.4
11月	102.5	102.2	100.9	107.0	67.6	89.6	119.2	103.2	103.1	101.6	99.8

（事業所規模30人以上）

平成	調査産業計	建設業	製造業	電気・ガス業	情報通信業	運輸業、郵便業	卸売業、小売業	金融業、保険業	教育、学習支援業	医療、福祉	複合サービス事業
22年	100.0	100.0	100.0	100.0	100.0	100.0	100.0	100.0	100.0	100.0	100.0
23年	100.8	102.2	96.6	105.4	99.1	103.1	107.4	103.1	100.3	104.9	101.3
24年	100.9	112.1	99.4	99.0	79.0	97.7	104.1	X	101.6	105.0	X
25年	101.1	110.4	99.5	97.5	86.0	97.9	104.7	98.9	98.5	106.3	X
25年11月	101.0	110.6	100.2	96.4	83.8	100.4	103.5	100.1	93.5	106.4	X
12月	101.8	114.3	100.1	96.2	83.4	106.8	104.7	100.6	93.8	107.3	X
26年 1月	100.2	112.9	98.2	97.7	81.2	91.4	101.9	100.0	95.7	108.4	X
2月	101.2	109.8	100.8	100.3	85.8	95.6	101.0	100.7	95.7	106.9	X
3月	101.9	108.6	99.7	101.3	85.6	104.6	99.6	102.7	102.9	108.4	X
4月	104.6	115.5	102.6	103.0	89.3	97.3	109.6	101.8	110.2	106.5	X
5月	101.5	109.7	97.6	98.0	82.2	92.6	107.6	101.7	98.6	106.6	X
6月	100.2	110.8	97.8	98.4	79.3	81.6	105.1	99.5	98.9	106.6	X
7月	101.1	112.8	98.9	99.2	87.1	88.3	106.2	100.9	98.7	105.1	X
8月	100.8	111.6	97.2	99.9	83.9	83.8	109.9	102.9	98.5	106.9	X
9月	102.2	111.7	100.3	106.4	82.7	82.8	111.2	104.2	98.2	105.9	X
10月	101.7	110.4	99.7	109.2	84.1	86.3	107.7	105.7	99.6	105.0	X
11月	100.3	103.5	99.3	107.0	78.8	89.9	99.8	103.3	96.3	106.3	X

※「事業所規模5人以上」には30人以上の事業所も含む

※「X」は調査事業所が少ないため公表しないもの

第4表 所定内給与指数（名目）

（事業所規模5人以上）

平成22年平均=100

平成	調査産業計	建設業	製造業	電気・ガス業	情報通信業	運輸業、郵便業	卸売業、小売業	金融業、保険業	教育、学習支援業	医療、福祉	複合サービス事業
22年	100.0	100.0	100.0	100.0	100.0	100.0	100.0	100.0	100.0	100.0	100.0
23年	98.6	102.2	96.6	104.3	97.6	97.6	97.5	108.4	101.7	101.0	101.4
24年	100.2	114.1	99.2	95.5	73.4	94.2	110.1	108.4	94.0	103.6	100.5
25年	102.1	120.4	99.6	92.1	77.8	91.9	115.0	94.3	106.2	104.5	102.7
25年11月	101.9	119.9	99.3	89.9	76.9	93.4	120.5	91.6	102.6	100.8	102.0
12月	102.8	119.3	99.3	90.0	76.4	92.2	121.6	91.0	103.2	104.4	100.5
26年 1月	100.3	113.1	96.9	90.0	73.2	86.1	115.0	94.5	102.8	101.3	104.9
2月	100.7	108.6	99.3	91.8	77.6	87.5	110.5	95.9	105.5	103.2	105.5
3月	101.8	112.6	98.7	89.9	77.7	94.9	110.0	97.1	107.8	105.8	100.4
4月	104.8	113.1	102.8	92.1	82.3	93.0	112.6	97.2	121.5	104.8	102.6
5月	102.9	111.0	99.6	92.0	74.4	90.4	117.8	99.2	109.1	103.0	104.4
6月	103.1	112.3	101.6	92.8	69.4	85.5	114.0	98.9	109.9	104.9	99.3
7月	102.5	109.6	98.1	91.5	73.9	88.2	118.5	99.8	106.3	101.1	99.8
8月	102.9	105.4	97.0	91.6	71.2	88.5	119.6	102.0	111.5	102.5	99.8
9月	103.2	109.0	99.1	92.4	71.1	91.7	117.8	101.6	105.5	101.4	103.6
10月	103.0	105.7	98.0	93.6	75.6	94.2	121.2	100.9	107.7	100.4	103.6
11月	101.8	102.2	97.9	92.1	67.6	91.8	118.5	98.5	105.2	101.9	100.4

（事業所規模30人以上）

平成	調査産業計	建設業	製造業	電気・ガス業	情報通信業	運輸業、郵便業	卸売業、小売業	金融業、保険業	教育、学習支援業	医療、福祉	複合サービス事業
22年	100.0	100.0	100.0	100.0	100.0	100.0	100.0	100.0	100.0	100.0	100.0
23年	100.8	101.3	96.6	104.3	99.6	100.9	106.7	103.2	100.6	105.2	101.0
24年	101.8	121.1	99.9	95.5	80.8	102.5	104.6	X	102.9	105.2	X
25年	101.4	118.8	99.0	92.1	85.5	99.6	104.9	95.4	99.7	106.5	X
25年11月	100.6	119.1	98.2	89.9	83.9	97.7	103.6	96.3	95.0	106.5	X
12月	101.2	121.6	97.8	90.0	83.0	104.7	103.6	97.7	95.2	107.3	X
26年 1月	99.6	122.3	96.0	90.0	81.7	88.9	99.6	95.8	96.4	107.6	X
2月	100.5	116.6	98.4	91.8	85.0	91.6	100.5	96.1	97.0	106.9	X
3月	101.2	116.4	97.0	89.9	83.9	101.0	100.2	98.3	103.6	109.5	X
4月	104.3	124.9	101.8	92.1	84.8	94.2	108.6	97.5	111.4	107.0	X
5月	101.7	119.6	97.7	92.0	80.3	89.9	108.2	98.2	100.1	105.7	X
6月	100.9	120.3	98.4	92.8	78.7	79.2	106.0	97.5	100.3	106.7	X
7月	101.5	122.6	98.8	91.5	87.7	85.8	105.2	99.0	100.1	105.9	X
8月	101.6	121.9	97.7	91.6	82.2	87.3	108.3	100.1	100.0	107.2	X
9月	102.2	121.6	98.3	92.4	82.3	86.6	110.2	100.8	99.7	106.6	X
10月	102.0	120.5	98.2	93.6	83.0	91.5	107.0	100.5	101.0	106.5	X
11月	100.0	113.0	97.6	92.1	78.1	91.9	98.1	99.1	97.6	106.4	X

※「事業所規模5人以上」には30人以上の事業所も含む

※「X」は調査事業所が少ないため公表しないもの

第5表 総実労働時間指数

(事業所規模5人以上)

平成22年平均=100

平成	調査産業計	建設業	製造業	電気・ガス業	情報通信業	運輸業、郵便業	卸売業、小売業	金融業、保険業	教育、学習支援業	医療、福祉	複合サービス事業
22年	100.0	100.0	100.0	100.0	100.0	100.0	100.0	100.0	100.0	100.0	100.0
23年	98.3	97.8	101.7	97.4	99.9	106.2	93.7	102.9	96.5	99.6	98.0
24年	99.2	101.0	102.6	96.1	88.0	99.5	102.9	104.1	94.3	97.8	97.6
25年	99.8	102.1	102.6	96.5	91.0	96.8	105.5	103.7	102.2	96.3	97.2
25年11月	102.6	104.2	107.5	96.2	97.6	104.6	109.6	103.9	107.3	94.6	96.5
12月	100.5	102.1	104.4	91.7	94.8	103.5	105.8	104.3	96.8	94.9	98.6
26年 1月	93.9	100.4	94.6	93.1	83.1	91.2	99.2	101.8	89.0	93.4	91.2
2月	98.5	101.4	105.9	92.6	91.3	94.3	99.3	101.1	100.6	96.3	90.7
3月	100.8	108.8	103.4	99.6	91.7	104.0	102.2	104.0	103.9	98.3	93.7
4月	102.7	105.9	104.6	106.4	102.8	97.6	104.0	108.8	113.7	101.1	98.7
5月	97.9	100.1	98.0	99.3	92.5	94.5	99.9	105.0	101.7	98.9	97.7
6月	102.3	100.9	106.8	100.4	91.5	92.8	105.0	108.2	108.8	102.1	101.0
7月	102.6	102.9	104.9	107.6	97.3	96.7	106.3	109.9	105.9	101.3	104.6
8月	95.5	94.3	95.4	98.3	96.1	90.7	102.0	102.2	77.4	97.4	93.9
9月	99.9	105.2	106.0	104.4	89.0	89.2	103.5	100.3	97.6	97.6	93.6
10月	100.8	105.8	104.0	113.9	95.7	87.8	101.8	107.4	110.1	95.5	105.1
11月	99.0	103.5	103.4	97.6	91.6	94.1	104.5	97.9	97.0	95.7	88.5

(事業所規模30人以上)

平成	調査産業計	建設業	製造業	電気・ガス業	情報通信業	運輸業、郵便業	卸売業、小売業	金融業、保険業	教育、学習支援業	医療、福祉	複合サービス事業
22年	100.0	100.0	100.0	100.0	100.0	100.0	100.0	100.0	100.0	100.0	100.0
23年	100.0	94.0	100.6	97.4	105.4	106.2	99.3	101.1	97.9	100.4	97.9
24年	100.2	98.1	102.3	96.1	102.0	105.1	99.5	X	101.4	98.9	X
25年	99.6	96.4	102.9	96.5	102.2	105.2	99.2	98.4	96.2	97.9	X
25年11月	102.2	100.7	107.4	96.2	105.3	110.4	101.6	100.1	98.0	98.8	X
12月	99.0	97.9	103.0	91.7	99.5	107.1	102.3	102.7	85.8	96.0	X
26年 1月	94.4	94.0	96.5	93.1	93.8	97.7	98.6	98.9	90.2	93.2	X
2月	97.0	91.8	105.3	92.6	98.0	99.4	93.2	95.7	92.1	93.9	X
3月	99.6	98.9	103.2	99.6	100.4	111.0	97.1	105.9	100.8	95.5	X
4月	102.3	106.9	104.4	106.4	109.0	103.3	97.0	106.9	111.4	99.6	X
5月	97.5	90.7	98.9	99.3	103.7	102.7	94.2	99.6	95.4	97.5	X
6月	100.5	89.6	105.0	100.4	99.1	96.7	103.5	100.8	100.3	99.6	X
7月	102.3	94.4	107.2	107.6	103.3	99.7	100.9	107.8	99.4	100.8	X
8月	95.4	87.9	97.4	98.3	104.4	94.1	102.2	101.8	74.6	97.5	X
9月	99.4	94.8	106.2	104.4	97.7	96.4	96.8	99.4	92.0	97.9	X
10月	100.5	97.2	106.2	113.9	102.2	94.3	94.1	110.7	105.5	95.8	X
11月	98.0	96.6	104.4	97.6	105.6	101.0	99.2	89.7	89.2	94.5	X

※「事業所規模5人以上」には30人以上の事業所も含む

※「X」は調査事業所が少ないため公表しないもの

第6表 所定内労働時間指数

(事業所規模5人以上)

平成22年平均=100

平成	調査産業計	建設業	製造業	電気・ガス業	情報通信業	運輸業、郵便業	卸売業、小売業	金融業、保険業	教育、学習支援業	医療、福祉	複合サービス事業
22年	100.0	100.0	100.0	100.0	100.0	100.0	100.0	100.0	100.0	100.0	100.0
23年	97.8	99.9	101.0	97.3	101.4	102.3	92.7	100.8	98.0	99.1	99.1
24年	98.7	101.4	102.5	99.7	93.7	95.0	101.7	100.3	97.3	97.8	98.5
25年	98.7	101.5	101.5	97.8	95.1	93.1	103.7	101.4	101.9	96.3	98.0
25年11月	101.0	104.2	105.6	96.1	101.1	100.6	106.4	102.0	106.2	94.5	97.9
12月	98.7	101.1	101.5	92.6	96.4	99.9	103.5	102.5	96.1	94.8	97.3
26年 1月	92.7	101.0	91.8	91.8	85.3	87.3	98.2	97.7	90.6	92.8	93.0
2月	96.9	100.2	102.6	89.9	94.0	90.3	98.7	95.8	100.3	96.5	92.8
3月	99.1	107.1	100.2	94.6	94.2	98.5	100.9	99.4	105.5	98.7	95.0
4月	101.8	107.0	103.1	102.2	102.5	96.1	103.1	103.8	112.7	101.4	100.8
5月	97.3	101.4	96.9	98.9	96.0	94.3	99.6	101.2	101.7	98.5	99.6
6月	102.4	102.4	106.4	101.0	96.1	93.5	105.0	104.6	109.1	102.5	101.8
7月	102.2	104.0	103.9	107.1	100.7	96.0	104.7	105.1	107.5	102.0	105.3
8月	95.1	95.9	93.8	96.3	96.6	92.6	100.7	98.2	78.1	97.8	94.5
9月	98.8	102.9	102.5	97.3	91.7	92.9	101.9	95.4	99.0	98.0	94.9
10月	100.1	105.8	101.0	106.9	98.8	92.0	100.1	102.5	111.7	96.1	106.7
11月	97.9	103.7	99.9	89.5	91.8	95.1	102.9	93.9	98.8	95.9	89.4

(事業所規模30人以上)

平成	調査産業計	建設業	製造業	電気・ガス業	情報通信業	運輸業、郵便業	卸売業、小売業	金融業、保険業	教育、学習支援業	医療、福祉	複合サービス事業
22年	100.0	100.0	100.0	100.0	100.0	100.0	100.0	100.0	100.0	100.0	100.0
23年	99.5	98.9	100.0	97.3	103.3	103.5	98.6	100.3	98.2	99.5	98.5
24年	100.1	104.8	102.1	99.7	103.5	100.7	99.5	X	101.8	98.7	X
25年	99.0	102.9	101.5	97.8	102.5	99.9	99.5	95.4	96.4	97.7	X
25年11月	101.0	108.2	105.4	96.1	106.7	100.9	101.8	96.1	97.9	98.3	X
12月	97.3	103.8	99.9	92.6	99.7	97.8	101.5	98.3	86.0	95.6	X
26年 1月	92.9	101.0	93.6	91.8	94.7	90.5	97.0	93.7	90.1	92.0	X
2月	95.7	96.6	102.8	89.9	96.4	90.7	93.0	89.5	92.3	93.9	X
3月	97.8	105.4	100.3	94.6	99.6	100.2	96.5	100.5	100.6	95.7	X
4月	101.6	114.7	102.8	102.2	105.6	97.4	96.9	102.9	111.4	99.9	X
5月	97.1	97.7	98.1	98.9	105.6	98.3	94.6	96.3	95.9	96.7	X
6月	101.0	96.4	105.1	101.0	101.3	94.0	104.3	99.1	100.8	100.1	X
7月	102.2	101.3	106.7	107.1	104.5	96.3	100.1	106.6	100.0	101.3	X
8月	95.3	95.1	96.1	96.3	104.8	95.6	101.0	98.2	74.9	97.8	X
9月	98.6	93.7	103.9	97.3	99.4	98.9	95.9	95.2	92.5	98.0	X
10月	100.3	105.2	103.7	106.9	103.8	97.1	93.2	106.0	106.0	96.4	X
11月	97.0	104.7	101.8	89.5	106.1	99.5	98.2	85.3	89.4	94.5	X

※「事業所規模5人以上」には30人以上の事業所も含む

※「X」は調査事業所が少ないため公表しないもの

第7表 所定外労働時間指数

(事業所規模5人以上)

平成22年平均=100

平成	調査産業計	建設業	製造業	電気・ガス業	情報通信業	運輸業、郵便業	卸売業、小売業	金融業、保険業	教育、学習支援業	医療、福祉	複合サービス事業
22年	100.0	100.0	100.0	100.0	100.0	100.0	100.0	100.0	100.0	100.0	100.0
23年	108.5	71.0	111.3	95.3	89.0	133.7	122.4	150.9	52.0	130.0	67.4
24年	108.4	93.6	103.8	66.4	37.9	129.1	134.4	200.7	25.0	95.6	64.6
25年	117.7	109.7	115.3	83.1	50.5	121.8	153.1	163.8	130.6	94.0	70.0
25年11月	128.4	103.8	128.9	92.3	60.2	131.3	195.8	154.1	160.9	100.0	46.7
12月	129.5	115.2	137.0	81.7	69.9	128.2	168.8	152.5	137.0	100.0	144.4
26年 1月	114.8	90.5	125.9	98.1	56.5	117.0	125.0	204.9	58.7	118.8	31.1
2月	123.9	119.0	143.0	106.7	59.8	121.2	114.6	234.4	130.4	87.5	20.0
3月	129.5	132.4	140.0	129.8	61.0	140.2	137.5	219.7	78.3	81.3	46.7
4月	117.0	89.5	120.7	130.8	88.6	108.1	129.2	234.4	163.0	87.5	24.4
5月	106.8	78.1	109.6	98.1	55.7	96.9	108.3	201.6	121.7	115.6	33.3
6月	101.1	78.1	110.4	92.3	48.0	89.6	104.2	200.0	121.7	84.4	73.3
7月	109.1	84.8	116.3	106.7	60.6	102.3	150.0	231.1	80.4	68.8	80.0
8月	102.3	69.5	114.1	108.2	78.0	79.9	137.5	203.3	71.7	78.1	75.6
9月	118.2	140.0	145.2	149.0	58.1	67.2	145.8	221.3	73.9	81.3	46.7
10月	111.4	104.8	138.5	157.2	61.4	62.5	147.9	231.1	82.6	68.8	51.1
11月	118.2	100.0	143.0	149.5	76.0	89.6	145.8	200.0	63.0	87.5	57.8

(事業所規模30人以上)

平成	調査産業計	建設業	製造業	電気・ガス業	情報通信業	運輸業、郵便業	卸売業、小売業	金融業、保険業	教育、学習支援業	医療、福祉	複合サービス事業
22年	100.0	100.0	100.0	100.0	100.0	100.0	100.0	100.0	100.0	100.0	100.0
23年	105.9	58.3	105.5	95.3	128.0	120.3	117.7	112.6	74.6	149.0	77.1
24年	101.8	42.5	104.3	66.4	85.4	126.8	97.4	X	50.6	109.9	X
25年	107.3	42.7	116.4	83.1	96.7	130.8	90.1	138.2	58.4	112.1	X
25年11月	118.5	39.0	127.8	92.3	89.8	156.8	94.2	153.2	87.5	122.6	X
12月	122.2	50.0	134.4	81.7	95.2	152.5	123.1	161.3	50.0	119.4	X
26年 1月	113.9	36.8	125.2	98.1	82.5	132.7	138.5	168.5	87.5	151.6	X
2月	115.7	52.7	131.1	106.7	109.6	141.7	96.2	178.4	56.3	96.8	X
3月	124.1	46.2	133.1	129.8	104.8	163.6	109.6	177.5	106.3	87.1	X
4月	112.0	42.9	120.5	130.8	136.7	131.5	98.1	159.5	93.8	87.1	X
5月	102.8	33.0	107.3	98.1	81.9	123.8	82.7	142.3	37.5	135.5	X
6月	93.5	33.5	104.6	92.3	74.7	109.9	80.8	122.5	37.5	80.6	X
7月	102.8	36.8	112.6	106.7	89.2	115.7	119.2	123.4	31.3	77.4	X
8月	96.3	28.0	110.6	108.2	97.6	86.1	130.8	148.6	31.3	87.1	X
9月	110.2	106.0	129.1	149.0	78.9	83.0	117.3	154.1	31.3	96.8	X
10月	103.7	30.8	131.1	157.2	83.1	79.9	115.4	173.9	43.8	71.0	X
11月	111.1	29.7	130.5	149.5	98.2	107.7	123.1	147.7	50.0	100.0	X

※「事業所規模5人以上」には30人以上の事業所も含む

※「X」は調査事業所が少ないため公表しないもの

第8表 常用雇用指数

(事業所規模5人以上)

平成22年平均=100

平成	調査産業計	建設業	製造業	電気・ガス業	情報通信業	運輸業、郵便業	卸売業、小売業	金融業、保険業	教育、学習支援業	医療、福祉	複合サービス事業
22年	100.0	100.0	100.0	100.0	100.0	100.0	100.0	100.0	100.0	100.0	100.0
23年	99.1	99.1	97.5	91.9	97.6	95.9	95.1	98.1	99.4	103.8	107.6
24年	99.6	97.3	97.7	121.4	120.7	91.5	92.0	105.0	91.1	108.1	107.4
25年	99.7	99.0	98.0	122.8	117.0	89.6	89.3	105.4	95.8	110.8	110.8
25年11月	99.9	101.2	98.1	122.1	119.3	88.9	88.8	103.0	99.9	111.4	111.6
12月	100.4	101.2	99.3	122.1	118.6	89.9	88.7	105.9	99.8	111.5	109.8
26年 1月	99.8	102.2	97.9	122.1	117.9	90.2	88.0	103.1	99.7	111.3	109.8
2月	99.7	105.2	97.4	122.1	114.9	91.3	88.2	102.1	99.6	110.3	109.8
3月	98.6	103.7	97.7	121.6	119.1	92.0	88.1	103.9	90.6	109.9	110.2
4月	100.5	103.1	98.3	121.9	127.5	92.6	88.4	107.4	105.1	112.5	107.2
5月	100.7	101.4	98.1	123.9	128.8	92.3	88.2	106.1	105.7	113.5	108.2
6月	100.3	100.3	98.8	124.0	127.6	92.9	88.0	102.4	105.9	112.9	108.8
7月	99.5	100.6	94.4	123.7	128.0	93.0	88.4	104.5	105.0	112.9	107.5
8月	99.2	100.5	94.2	122.3	127.7	92.4	87.3	105.5	104.2	114.3	106.5
9月	99.9	103.2	95.7	123.0	127.3	92.9	87.3	104.0	104.7	115.7	106.4
10月	100.1	102.7	96.1	122.8	132.0	92.5	87.2	104.4	105.8	115.1	106.9
11月	99.7	95.6	95.8	123.0	127.6	88.6	88.3	107.6	105.8	115.6	106.9

(事業所規模30人以上)

平成	調査産業計	建設業	製造業	電気・ガス業	情報通信業	運輸業、郵便業	卸売業、小売業	金融業、保険業	教育、学習支援業	医療、福祉	複合サービス事業
22年	100.0	100.0	100.0	100.0	100.0	100.0	100.0	100.0	100.0	100.0	100.0
23年	98.3	98.4	95.4	92.0	92.2	97.5	96.2	96.1	102.7	99.7	105.7
24年	99.3	100.3	97.3	88.6	131.8	92.5	92.7	X	91.6	101.6	X
25年	98.9	95.3	97.2	89.7	135.8	90.8	88.6	124.7	93.8	102.7	X
25年11月	99.2	97.5	97.0	89.2	142.7	89.3	87.9	117.0	97.8	103.6	X
12月	99.9	97.6	98.8	89.2	141.2	89.7	89.1	126.1	96.8	103.5	X
26年 1月	98.9	97.6	96.7	89.2	136.1	89.7	88.5	115.8	97.1	103.7	X
2月	98.8	100.9	96.4	89.1	133.8	90.4	89.4	115.8	96.3	102.5	X
3月	96.6	100.3	96.4	88.8	134.8	91.6	88.0	122.5	79.8	102.6	X
4月	99.6	104.0	97.4	89.1	135.6	90.9	86.5	132.1	102.6	106.6	X
5月	99.6	98.8	97.2	90.5	138.3	90.4	86.6	130.9	102.6	106.6	X
6月	99.3	97.8	97.1	90.6	135.9	91.2	86.9	117.1	102.7	106.6	X
7月	99.7	97.7	97.4	90.3	136.6	91.5	88.5	124.9	101.3	107.1	X
8月	99.2	98.1	96.9	89.3	136.1	90.4	87.6	122.5	100.5	107.3	X
9月	99.8	99.4	98.9	89.8	135.2	90.0	88.4	121.5	101.6	107.2	X
10月	99.8	99.2	98.9	89.7	137.2	89.3	88.6	111.1	102.7	108.0	X
11月	98.9	82.5	98.9	89.8	135.9	83.0	89.0	122.9	102.8	108.1	X

※「事業所規模5人以上」には30人以上の事業所も含む

※「X」は調査事業所が少ないため公表しないもの

第9表 産業、性別常用労働者の1人平均月間現金給与額（単位：円）

（事業所規模5人以上）

平成26年11月分

産業	TL	計					男			女			産業
		現金給与総額	きまって支給する給与	所定内給与	超過労働給与	特別に支払われた給与	現金給与総額	きまって支給する給与	特別に支払われた給与	現金給与総額	きまって支給する給与	特別に支払われた給与	
調査産業計	TL	242,386	228,343	212,052	16,291	14,043	297,751	278,893	18,858	180,826	172,136	8,690	TL
鉱業、採石業等	C	X	X	X	X	X	X	X	X	X	X	X	C
建設業	D	278,149	249,716	233,681	16,035	28,433	296,184	265,080	31,104	180,400	166,443	13,957	D
製造業	E	243,348	232,987	201,698	31,289	10,361	286,301	274,877	11,424	159,845	151,548	8,297	E
電気・ガス業	F	471,372	471,372	352,942	118,430	0	482,501	482,501	0	321,134	321,134	0	F
情報通信業	G	248,367	246,826	218,581	28,245	1,541	313,674	311,898	1,776	169,277	168,020	1,257	G
運輸業、郵便業	H	209,672	209,672	183,704	25,968	0	227,978	227,978	0	127,215	127,215	0	H
卸売業、小売業	I	230,314	203,948	195,231	8,717	26,366	327,440	280,372	47,068	135,935	129,685	6,250	I
金融業、保険業	J	379,689	320,284	295,386	24,898	59,405	465,315	439,516	25,799	298,383	207,066	91,317	J
不動産、物品賃貸等	K	X	X	X	X	X	X	X	X	X	X	X	K
学術研究等	L	371,135	357,102	339,024	18,078	14,033	439,976	423,902	16,074	253,217	242,680	10,537	L
飲食サービス業等	M	118,820	117,481	111,379	6,102	1,339	162,747	160,323	2,424	96,443	95,657	786	M
生活関連サービス等	N	213,053	201,155	187,395	13,760	11,898	239,440	231,109	8,331	177,627	160,941	16,686	N
教育、学習支援業	O	313,821	313,821	311,980	1,841	0	366,066	366,066	0	280,024	280,024	0	O
医療、福祉	P	234,008	218,327	209,973	8,354	15,681	327,595	284,760	42,835	206,162	198,560	7,602	P
複合サービス事業	Q	273,170	273,170	268,186	4,984	0	317,535	317,535	0	197,991	197,991	0	Q
その他のサービス業	R	190,344	189,518	179,761	9,757	826	228,281	227,169	1,112	137,118	136,693	425	R
食料品・たばこ	E09,10	182,793	166,801	140,761	26,040	15,992	227,470	203,695	23,775	134,122	126,610	7,512	E09,10
繊維工業	E11	181,672	181,672	177,681	3,991	0	282,183	282,183	0	115,488	115,488	0	E11
木材・木製品	E12	-	-	-	-	-	-	-	-	-	-	-	E12
家具・装備品	E13	-	-	-	-	-	-	-	-	-	-	-	E13
パルプ・紙	E14	308,434	308,297	274,913	33,384	137	326,950	326,795	155	171,476	171,476	0	E14
印刷・同関連業	E15	-	-	-	-	-	-	-	-	-	-	-	E15
化学、石油・石炭	E16,17	-	-	-	-	-	-	-	-	-	-	-	E16,17
プラスチック製品	E18	251,611	251,611	220,104	31,507	0	300,279	300,279	0	139,948	139,948	0	E18
ゴム製品	E19	286,117	286,117	230,879	55,238	0	310,101	310,101	0	195,113	195,113	0	E19
窯業・土石製品	E21	265,090	224,255	200,902	23,353	40,835	311,407	267,460	43,947	191,040	155,180	35,860	E21
鉄鋼業	E22	-	-	-	-	-	-	-	-	-	-	-	E22
非鉄金属製造業	E23	-	-	-	-	-	-	-	-	-	-	-	E23
金属製品製造業	E24	277,710	277,710	249,448	28,262	0	308,846	308,846	0	233,649	233,649	0	E24
はん用機械器具	E25	-	-	-	-	-	-	-	-	-	-	-	E25
生産用機械器具	E26	-	-	-	-	-	-	-	-	-	-	-	E26
業務用機械器具	E27	-	-	-	-	-	-	-	-	-	-	-	E27
電子部品・デバイス	E28	297,071	297,071	262,361	34,710	0	324,713	324,713	0	235,302	235,302	0	E28
電気機械器具	E29	255,664	255,566	216,052	39,514	98	292,177	292,058	119	171,978	171,927	51	E29
情報通信機械器具	E30	-	-	-	-	-	-	-	-	-	-	-	E30
輸送用機械器具	E31	291,032	291,032	228,619	62,413	0	309,204	309,204	0	198,011	198,011	0	E31
その他の製造業	E32,20	175,356	175,356	161,741	13,615	0	203,025	203,025	0	121,635	121,635	0	E32,20
E一括分1	ES-1	225,492	224,361	206,098	18,263	1,131	245,563	244,163	1,400	141,229	141,229	0	ES-1
E一括分2	ES-2	299,358	279,897	248,664	31,233	19,461	329,312	307,664	21,648	184,071	173,027	11,044	ES-2
E一括分3	ES-3	273,829	261,993	234,037	27,956	11,836	301,987	292,829	9,158	167,676	145,744	21,932	ES-3
卸売業	I-1	291,235	284,249	273,026	11,223	6,986	358,571	349,007	9,564	189,092	186,017	3,075	I-1
小売業	I-2	205,232	170,887	163,202	7,685	34,345	310,181	242,323	67,858	120,195	113,005	7,190	I-2
宿泊業	M75	-	-	-	-	-	-	-	-	-	-	-	M75
M一括分	MS	118,820	117,481	111,379	6,102	1,339	162,747	160,323	2,424	96,443	95,657	786	MS
医療業	P83	244,187	244,187	233,245	10,942	0	314,167	314,167	0	223,740	223,740	0	P83
P一括分	PS	219,983	182,695	177,906	4,789	37,288	345,495	245,554	99,941	181,705	163,525	18,180	PS
職業紹介・派遣業	R91	-	-	-	-	-	-	-	-	-	-	-	R91
他の事業サービス	R92	-	-	-	-	-	-	-	-	-	-	-	R92
R一括分	RS	190,344	189,518	179,761	9,757	826	228,281	227,169	1,112	137,118	136,693	425	RS
特掲産業1	TK1	204,509	204,509	187,694	16,815	0	276,047	276,047	0	91,853	91,853	0	TK1

(1) 産業分類のうち、E（製造業）一括分1は、E13（家具・装備品製造業）、E15（印刷・同関連業）を含むその他の消費関連の製造業。
 E（製造業）一括分2は E12（木材・木製品）、E16,17（化学、石油・石炭）、E22（鉄鋼業）、E23（非鉄金属製造業）を含むその他の素材関連の製造業。
 E（製造業）一括分3は、E25（はん用機械器具）、E26（生産用機械器具）、E27（業務用機械器具）を含むその他の機械関連製造業。
 (2) M（宿泊業、飲食サービス業）一括分は、M75（宿泊業）、M76（飲食店）、M77（持ち帰り・配達飲食サービス業）を含むその他の宿泊業、飲食サービス業。
 (3) P（医療、福祉）一括分は、P84（保健衛生）、P85（社会保険・社会福祉・介護事業）を含むその他の医療、福祉。
 (4) R（サービス業）の一括分は、R88（廃棄処理業）、R89（自動車整備業）、R90（機械等修理業）、R91（職業紹介・労働者派遣業）、R92（その他の事業サービス業）
 R93（政治・経済・文化団体）、R94（宗教）、R95（外国公務）を含むその他のサービス業。
 (5) 「事業所規模5人以上」には、従業者数30人以上の事業所も含む

第9表 産業、性別常用労働者の1人平均月間現金給与額（単位：円）

（事業所規模30人以上）

平成26年11月分

産業		計					男			女			産業
		現金給与総額	きまって支給する給与	所定内給与	超過労働給与	特別に支払われた給与	現金給与総額	きまって支給する給与	特別に支払われた給与	現金給与総額	きまって支給する給与	特別に支払われた給与	
調査産業計	TL	250,524	240,608	219,845	20,763	9,916	297,076	287,530	9,546	197,025	186,684	10,341	TL
鉱業、採石業等	C	—	—	—	—	—	—	—	—	—	—	—	C
建設業	D	270,023	270,023	259,558	10,465	0	280,668	280,668	0	170,078	170,078	0	D
製造業	E	251,991	243,394	210,046	33,348	8,597	294,200	284,430	9,770	166,420	160,201	6,219	E
電気・ガス業	F	471,372	471,372	352,942	118,430	0	482,501	482,501	0	321,134	321,134	0	F
情報通信業	G	284,818	281,675	254,598	27,077	3,143	331,093	328,265	2,828	176,280	172,400	3,880	G
運輸業、郵便業	H	202,057	202,057	164,681	37,376	0	214,601	214,601	0	121,608	121,608	0	H
卸売業、小売業	I	177,345	174,049	164,112	9,937	3,296	265,348	259,544	5,804	121,366	119,666	1,700	I
金融業、保険業	J	522,916	386,219	353,524	32,695	136,697	494,461	491,417	3,044	549,375	288,396	260,979	J
不動産、物品賃貸等	K	X	X	X	X	X	X	X	X	X	X	X	K
学術研究等	L	311,068	311,068	296,738	14,330	0	358,318	358,318	0	167,715	167,715	0	L
飲食サービス業等	M	122,208	118,370	113,382	4,988	3,838	163,735	157,753	5,982	95,442	92,987	2,455	M
生活関連サービス等	N	246,847	222,151	201,437	20,714	24,696	296,650	275,817	20,833	201,658	173,457	28,201	N
教育、学習支援業	O	351,260	351,260	349,403	1,857	0	372,959	372,959	0	330,986	330,986	0	O
医療、福祉	P	262,278	244,811	233,288	11,523	17,467	360,773	317,853	42,920	226,987	218,640	8,347	P
複合サービス事業	Q	X	X	X	X	X	X	X	X	X	X	X	Q
その他のサービス業	R	171,033	170,829	156,902	13,927	204	208,904	208,480	424	136,002	136,002	0	R
食料品・たばこ	E09,10	193,407	172,020	148,494	23,526	21,387	238,567	207,204	31,363	142,765	132,565	10,200	E09,10
繊維工業	E11	181,672	181,672	177,681	3,991	0	282,183	282,183	0	115,488	115,488	0	E11
木材・木製品	E12	—	—	—	—	—	—	—	—	—	—	—	E12
家具・装備品	E13	—	—	—	—	—	—	—	—	—	—	—	E13
パルプ・紙	E14	308,434	308,297	274,913	33,384	137	326,950	326,795	155	171,476	171,476	0	E14
印刷・同関連業	E15	—	—	—	—	—	—	—	—	—	—	—	E15
化学、石油・石炭	E16,17	—	—	—	—	—	—	—	—	—	—	—	E16,17
プラスチック製品	E18	275,474	275,474	240,080	35,394	0	324,845	324,845	0	143,685	143,685	0	E18
ゴム製品	E19	287,788	287,788	230,904	56,884	0	313,658	313,658	0	192,632	192,632	0	E19
窯業・土石製品	E21	203,507	203,507	179,586	23,921	0	234,821	234,821	0	141,959	141,959	0	E21
鉄鋼業	E22	—	—	—	—	—	—	—	—	—	—	—	E22
非鉄金属製造業	E23	—	—	—	—	—	—	—	—	—	—	—	E23
金属製品製造業	E24	277,710	277,710	249,448	28,262	0	308,846	308,846	0	233,649	233,649	0	E24
はん用機械器具	E25	—	—	—	—	—	—	—	—	—	—	—	E25
生産用機械器具	E26	—	—	—	—	—	—	—	—	—	—	—	E26
業務用機械器具	E27	—	—	—	—	—	—	—	—	—	—	—	E27
電子部品・デバイス	E28	297,071	297,071	262,361	34,710	0	324,713	324,713	0	235,302	235,302	0	E28
電気機械器具	E29	255,664	255,566	216,052	39,514	98	292,177	292,058	119	171,978	171,927	51	E29
情報通信機械器具	E30	—	—	—	—	—	—	—	—	—	—	—	E30
輸送用機械器具	E31	295,988	295,988	229,314	66,674	0	313,764	313,764	0	205,035	205,035	0	E31
その他の製造業	E32,20	179,526	179,526	168,110	11,416	0	202,896	202,896	0	139,413	139,413	0	E32,20
E一括分1	ES-1	254,871	254,871	230,865	24,006	0	273,753	273,753	0	153,274	153,274	0	ES-1
E一括分2	ES-2	300,782	275,420	246,081	29,339	25,362	329,389	300,720	28,669	198,964	185,374	13,590	ES-2
E一括分3	ES-3	309,667	294,223	258,965	35,258	15,444	332,932	321,166	11,766	215,043	184,643	30,400	ES-3
卸売業	I-1	253,073	242,817	226,628	16,189	10,256	360,383	346,653	13,730	150,005	143,086	6,919	I-1
小売業	I-2	148,974	148,286	140,691	7,595	688	215,639	213,981	1,658	112,935	112,771	164	I-2
宿泊業	M75	—	—	—	—	—	—	—	—	—	—	—	M75
M一括分	MS	122,208	118,370	113,382	4,988	3,838	163,735	157,753	5,982	95,442	92,987	2,455	MS
医療業	P83	264,747	264,747	251,732	13,015	0	331,706	331,706	0	238,951	238,951	0	P83
P一括分	PS	257,420	205,581	196,996	8,585	51,839	428,294	285,676	142,618	204,756	180,896	23,860	PS
職業紹介・派遣業	R91	—	—	—	—	—	—	—	—	—	—	—	R91
他の事業サービス	R92	—	—	—	—	—	—	—	—	—	—	—	R92
R一括分	RS	171,033	170,829	156,902	13,927	204	208,904	208,480	424	136,002	136,002	0	RS
特掲産業1	TK1	259,493	259,493	227,397	32,096	0	276,181	276,181	0	152,371	152,371	0	TK1

(1) 産業分類のうち、E（製造業）一括分1は、E13（家具・装備品製造業）、E15（印刷・同関連業）を含むその他の消費関連の製造業。
 E（製造業）一括分2は、E12（木材・木製品）、E16,17（化学、石油・石炭）、E22（鉄鋼業）、E23（非鉄金属製造業）を含むその他の素材関連の製造業。
 E（製造業）一括分3は、E25（はん用機械器具）、E26（生産用機械器具）、E27（業務用機械器具）を含むその他の機械関連製造業。
 (2) M（宿泊業、飲食サービス業）一括分は、M75（宿泊業）、M76（飲食店）、M77（持ち帰り・配達飲食サービス業）を含むその他の宿泊業、飲食サービス業。
 (3) P（医療、福祉）一括分は、P84（保健衛生）、P85（社会保険・社会福祉・介護事業）を含むその他の医療、福祉。
 (4) R（サービス業）の一括分は、R88（廃棄処理業）、R89（自動車整備業）、R90（機械等修理業）、R91（職業紹介・労働者派遣業）、R92（その他の事業サービス業）
 R93（政治・経済・文化団体）、R94（宗教）、R95（外国公務）を含むその他のサービス業。
 (5) 「事業所規模5人以上」には、従業者数30人以上の事業所も含む

第10表 産業、性別常用労働者の1人平均月間出勤日数及び実労働時間数

(事業所規模5人以上)

平成26年11月分

産 業	業 種	計				男				女				産 業
		出 勤 日 数	総実労働時間	所定内労働時間	所定外労働時間	出 勤 日 数	総実労働時間	所定内労働時間	所定外労働時間	出 勤 日 数	総実労働時間	所定内労働時間	所定外労働時間	
	TL	日	時間	時間	時間	日	時間	時間	時間	日	時間	時間	時間	TL
調査産業計	TL	19.5	153.8	143.4	10.4	20.1	167.4	152.5	14.9	18.8	138.5	133.2	5.3	TL
鉱業、採石業等	C	X	X	X	X	X	X	X	X	X	X	X	X	C
建設業	D	21.9	176.1	165.6	10.5	22.3	180.9	168.8	12.1	19.9	149.5	147.8	1.7	D
製造業	E	20.0	171.6	152.3	19.3	20.5	180.2	157.3	22.9	19.1	155.0	142.6	12.4	E
電気・ガス業	F	17.8	160.1	129.0	31.1	18.0	162.4	129.7	32.7	16.4	128.6	119.3	9.3	F
情報通信業	G	19.8	163.6	144.9	18.7	20.7	173.9	153.5	20.4	18.6	151.3	134.6	16.7	G
運輸業、郵便業	H	20.7	177.9	154.7	23.2	21.0	184.4	158.5	25.9	19.4	148.5	137.4	11.1	H
卸売業、小売業	I	19.8	147.6	140.6	7.0	20.6	165.9	156.2	9.7	19.1	129.8	125.4	4.4	I
金融業、保険業	J	18.3	150.0	137.8	12.2	19.0	170.4	151.8	18.6	17.6	130.7	124.5	6.2	J
不動産、物品賃貸等	K	X	X	X	X	X	X	X	X	X	X	X	X	K
学術研究等	L	17.6	143.5	135.5	8.0	17.7	146.7	136.4	10.3	17.5	138.0	134.0	4.0	L
飲食サービス業等	M	19.0	126.7	119.0	7.7	20.1	155.1	140.4	14.7	18.5	112.2	108.1	4.1	M
生活関連サービス等	N	20.8	159.9	150.8	9.1	21.3	166.8	156.8	10.0	20.0	150.7	142.8	7.9	N
教育、学習支援業	O	18.0	137.8	134.9	2.9	16.8	129.7	125.5	4.2	18.7	143.1	141.0	2.1	O
医療、福祉	P	18.2	139.0	136.2	2.8	16.6	131.8	128.9	2.9	18.7	141.1	138.4	2.7	P
複合サービス事業	Q	18.0	141.4	138.8	2.6	18.1	141.8	138.7	3.1	18.0	140.4	138.8	1.6	Q
その他のサービス業	R	19.1	146.0	138.1	7.9	20.4	163.5	154.5	9.0	17.4	121.6	115.1	6.5	R
食料品・たばこ	E09,10	19.8	169.7	146.5	23.2	20.7	182.4	154.0	28.4	18.9	155.8	138.3	17.5	E09,10
繊維工業	E11	18.8	152.2	147.7	4.5	21.7	175.9	173.3	2.6	16.9	136.7	130.9	5.8	E11
木材・木製品	E12	—	—	—	—	—	—	—	—	—	—	—	—	E12
家具・装備品	E13	—	—	—	—	—	—	—	—	—	—	—	—	E13
パルプ・紙	E14	21.8	194.9	168.4	26.5	21.8	197.9	169.1	28.8	21.2	172.8	163.4	9.4	E14
印刷・同関連業	E15	—	—	—	—	—	—	—	—	—	—	—	—	E15
化学、石油・石炭	E16,17	—	—	—	—	—	—	—	—	—	—	—	—	E16,17
プラスチック製品	E18	20.8	178.6	159.9	18.7	21.2	192.0	167.5	24.5	19.9	147.9	142.5	5.4	E18
ゴム製品	E19	20.7	182.2	158.6	23.6	21.0	183.3	161.1	22.2	19.3	177.9	149.0	28.9	E19
窯業・土石製品	E21	20.7	168.5	155.2	13.3	21.3	179.5	159.2	20.3	19.7	151.1	148.9	2.2	E21
鉄鋼業	E22	—	—	—	—	—	—	—	—	—	—	—	—	E22
非鉄金属製造業	E23	—	—	—	—	—	—	—	—	—	—	—	—	E23
金属製品製造業	E24	19.8	170.3	153.7	16.6	19.4	172.7	157.8	14.9	20.3	167.1	148.0	19.1	E24
はん用機械器具	E25	—	—	—	—	—	—	—	—	—	—	—	—	E25
生産用機械器具	E26	—	—	—	—	—	—	—	—	—	—	—	—	E26
業務用機械器具	E27	—	—	—	—	—	—	—	—	—	—	—	—	E27
電子部品・デバイス	E28	18.8	171.8	151.1	20.7	18.4	168.0	146.1	21.9	19.6	180.2	162.4	17.8	E28
電気機械器具	E29	19.8	176.1	153.9	22.2	19.6	179.8	152.0	27.8	20.2	167.7	158.3	9.4	E29
情報通信機械器具	E30	—	—	—	—	—	—	—	—	—	—	—	—	E30
輸送用機械器具	E31	19.4	173.6	152.2	21.4	19.5	176.0	153.5	22.5	18.8	161.8	145.9	15.9	E31
その他の製造業	E32,20	18.1	147.1	137.5	9.6	18.5	156.5	142.8	13.7	17.2	128.7	127.1	1.6	E32,20
E一括分1	ES-1	21.3	173.6	162.1	11.5	21.6	178.5	165.4	13.1	20.1	153.0	148.1	4.9	ES-1
E一括分2	ES-2	19.6	165.9	147.2	18.7	19.6	169.7	147.3	22.4	19.7	151.2	146.7	4.5	ES-2
E一括分3	ES-3	20.3	172.6	155.8	16.8	21.0	183.2	163.5	19.7	17.5	132.3	126.5	5.8	ES-3
卸売業	I-1	20.4	164.1	154.5	9.6	20.9	175.2	164.4	10.8	19.6	147.3	139.5	7.8	I-1
小売業	I-2	19.6	140.8	134.9	5.9	20.5	160.7	151.7	9.0	18.9	124.7	121.3	3.4	I-2
宿泊業	M75	—	—	—	—	—	—	—	—	—	—	—	—	M75
M一括分	MS	19.0	126.7	119.0	7.7	20.1	155.1	140.4	14.7	18.5	112.2	108.1	4.1	MS
医療業	P83	18.4	138.3	135.0	3.3	14.6	114.1	111.3	2.8	19.5	145.4	141.9	3.5	P83
P一括分	PS	17.9	139.8	137.8	2.0	19.2	155.3	152.4	2.9	17.5	135.1	133.4	1.7	PS
職業紹介・派遣業	R91	—	—	—	—	—	—	—	—	—	—	—	—	R91
他の事業サービス	R92	—	—	—	—	—	—	—	—	—	—	—	—	R92
R一括分	RS	19.1	146.0	138.1	7.9	20.4	163.5	154.5	9.0	17.4	121.6	115.1	6.5	RS
特掲産業1	TK1	19.0	142.9	135.4	7.5	19.8	165.3	153.7	11.6	17.8	107.7	106.7	1.0	TK1

(1) 産業分類のうち、E (製造業) 一括分1は、E13 (家具・装備品製造業)、E15(印刷・同関連業)を含むその他の消費関連の製造業。
 E (製造業) 一括分2は E12(木材・木製品)、E16,17 (化学、石油・石炭)、E22 (鉄鋼業)、E23 (非鉄金属製造業)を含むその他の素材関連の製造業。
 E (製造業) 一括分3は、E25 (はん用機械器具)、E26 (生産用機械器具)、E27(業務用機械器具)を含むその他の機械関連製造業。
 (2) M (宿泊業、飲食サービス業) 一括分は、M75 (宿泊業)、M76 (飲食店)、M77 (持ち帰り・配達飲食サービス業)を含むその他の宿泊業、飲食サービス業。
 (3) P (医療、福祉) 一括分は、P84 (保健衛生)、P85 (社会保険・社会福祉・介護事業)を含むその他の医療、福祉。
 (4) R (サービス業) の一括分は、R88 (廃棄処理業)、R89 (自動車整備業)、R90 (機械等修理業)、R91 (職業紹介・労働者派遣業)、R92 (その他の事業サービス業)。
 R93 (政治・経済・文化団体)、R94 (宗教)、R95 (外国公務)を含むその他のサービス業。
 (5) 「事業所規模5人以上」には、従業者数30人以上の事業所も含む

第10表 産業、性別常用労働者の1人平均月間出勤日数及び実労働時間数

(事業所規模30人以上)

平成26年11月分

産 業	業 種	計				男				女				産 業
		出 勤 日 数	総実労働時間	所定内労働時間	所定外労働時間	出 勤 日 数	総実労働時間	所定内労働時間	所定外労働時間	出 勤 日 数	総実労働時間	所定内労働時間	所定外労働時間	
	TL	日	時間	時間	時間	日	時間	時間	時間	日	時間	時間	時間	TL
調査産業計	TL	19.1	155.1	143.1	12.0	19.6	166.9	149.7	17.2	18.6	141.8	135.6	6.2	TL
鉱業、採石業等	C	—	—	—	—	—	—	—	—	—	—	—	—	C
建設業	D	21.0	169.5	164.1	5.4	21.0	170.0	164.1	5.9	20.7	164.1	164.0	0.1	D
製造業	E	20.0	174.5	154.8	19.7	20.3	181.3	158.5	22.8	19.5	160.8	147.4	13.4	E
電気・ガス業	F	17.8	160.1	129.0	31.1	18.0	162.4	129.7	32.7	16.4	128.6	119.3	9.3	F
情報通信業	G	21.9	181.7	165.4	16.3	22.4	187.6	170.4	17.2	20.6	167.8	153.6	14.2	G
運輸業、郵便業	H	21.2	194.8	159.9	34.9	21.3	203.4	163.9	39.5	20.9	139.7	134.2	5.5	H
卸売業、小売業	I	19.3	141.3	134.9	6.4	19.6	156.0	146.6	9.4	19.2	131.9	127.5	4.4	I
金融業、保険業	J	16.7	142.0	125.6	16.4	17.0	153.4	130.6	22.8	16.4	131.4	120.9	10.5	J
不動産、物品賃貸等	K	X	X	X	X	X	X	X	X	X	X	X	X	K
学術研究等	L	16.3	129.3	124.3	5.0	16.4	132.1	125.7	6.4	15.9	120.6	119.9	0.7	L
飲食サービス業等	M	18.4	123.1	115.9	7.2	19.6	142.2	132.5	9.7	17.6	110.7	105.2	5.5	M
生活関連サービス等	N	21.2	173.5	158.4	15.1	22.1	185.7	167.0	18.7	20.3	162.4	150.6	11.8	N
教育、学習支援業	O	16.7	126.0	125.2	0.8	15.7	119.5	118.9	0.6	17.5	132.0	131.0	1.0	O
医療、福祉	P	17.8	138.2	135.1	3.1	16.7	130.8	127.1	3.7	18.2	140.8	137.9	2.9	P
複合サービス事業	Q	X	X	X	X	X	X	X	X	X	X	X	X	Q
その他のサービス業	R	18.7	143.7	132.8	10.9	20.4	162.5	148.6	13.9	17.2	126.2	118.1	8.1	R
食料品・たばこ	E09,10	20.3	172.5	152.2	20.3	20.7	182.4	158.5	23.9	19.8	161.4	145.1	16.3	E09,10
繊維工業	E11	18.8	152.2	147.7	4.5	21.7	175.9	173.3	2.6	16.9	136.7	130.9	5.8	E11
木材・木製品	E12	—	—	—	—	—	—	—	—	—	—	—	—	E12
家具・装備品	E13	—	—	—	—	—	—	—	—	—	—	—	—	E13
パルプ・紙	E14	21.8	194.9	168.4	26.5	21.8	197.9	169.1	28.8	21.2	172.8	163.4	9.4	E14
印刷・同関連業	E15	—	—	—	—	—	—	—	—	—	—	—	—	E15
化学、石油・石炭	E16,17	—	—	—	—	—	—	—	—	—	—	—	—	E16,17
プラスチック製品	E18	20.3	177.2	158.7	18.5	20.5	186.1	163.9	22.2	19.6	153.4	144.6	8.8	E18
ゴム製品	E19	20.6	182.3	158.4	23.9	21.0	183.3	161.0	22.3	19.2	178.4	148.6	29.8	E19
窯業・土石製品	E21	20.7	175.2	159.9	15.3	21.9	187.7	169.1	18.6	18.4	150.6	141.7	8.9	E21
鉄鋼業	E22	—	—	—	—	—	—	—	—	—	—	—	—	E22
非鉄金属製造業	E23	—	—	—	—	—	—	—	—	—	—	—	—	E23
金属製品製造業	E24	19.8	170.3	153.7	16.6	19.4	172.7	157.8	14.9	20.3	167.1	148.0	19.1	E24
はん用機械器具	E25	—	—	—	—	—	—	—	—	—	—	—	—	E25
生産用機械器具	E26	—	—	—	—	—	—	—	—	—	—	—	—	E26
業務用機械器具	E27	—	—	—	—	—	—	—	—	—	—	—	—	E27
電子部品・デバイス	E28	18.8	171.8	151.1	20.7	18.4	168.0	146.1	21.9	19.6	180.2	162.4	17.8	E28
電気機械器具	E29	19.8	176.1	153.9	22.2	19.6	179.8	152.0	27.8	20.2	167.7	158.3	9.4	E29
情報通信機械器具	E30	—	—	—	—	—	—	—	—	—	—	—	—	E30
輸送用機械器具	E31	19.2	174.5	151.8	22.7	19.3	176.6	152.8	23.8	18.7	164.2	147.1	17.1	E31
その他の製造業	E32,20	18.7	154.7	145.4	9.3	18.5	158.4	145.2	13.2	19.0	148.3	145.8	2.5	E32,20
E一括分1	ES-1	19.9	166.6	155.0	11.6	20.2	170.2	157.4	12.8	18.7	147.7	142.6	5.1	ES-1
E一括分2	ES-2	20.6	176.2	158.4	17.8	20.7	179.7	158.4	21.3	20.4	164.0	158.5	5.5	ES-2
E一括分3	ES-3	20.4	182.1	160.4	21.7	20.5	187.5	162.4	25.1	19.7	160.2	152.2	8.0	ES-3
卸売業	I-1	20.0	159.7	150.0	9.7	21.4	174.4	165.5	8.9	18.6	145.6	135.1	10.5	I-1
小売業	I-2	19.1	134.4	129.3	5.1	18.7	146.4	136.7	9.7	19.3	128.0	125.3	2.7	I-2
宿泊業	M75	—	—	—	—	—	—	—	—	—	—	—	—	M75
M一括分	MS	18.4	123.1	115.9	7.2	19.6	142.2	132.5	9.7	17.6	110.7	105.2	5.5	MS
医療業	P83	17.8	138.6	135.5	3.1	15.5	121.9	118.7	3.2	18.7	145.0	142.0	3.0	P83
P一括分	PS	17.7	137.5	134.2	3.3	19.3	151.8	146.9	4.9	17.3	133.0	130.2	2.8	PS
職業紹介・派遣業	R91	—	—	—	—	—	—	—	—	—	—	—	—	R91
他の事業サービス	R92	—	—	—	—	—	—	—	—	—	—	—	—	R92
R一括分	RS	18.7	143.7	132.8	10.9	20.4	162.5	148.6	13.9	17.2	126.2	118.1	8.1	RS
特掲産業1	TK1	20.3	171.3	157.2	14.1	20.3	173.9	158.5	15.4	19.9	154.7	149.2	5.5	TK1

(1)産業分類のうち、E(製造業)一括分1は、E13(家具・装備品製造業)、E15(印刷・同関連業)を含むその他の消費関連の製造業。
E(製造業)一括分2は E12(木材・木製品)、E16,17(化学、石油・石炭)、E22(鉄鋼業)、E23(非鉄金属製造業)を含むその他の素材関連の製造業。
E(製造業)一括分3は、E25(はん用機械器具)、E26(生産用機械器具)、E27(業務用機械器具)を含むその他の機械関連製造業。
(2)M(宿泊業、飲食サービス業)一括分は、M75(宿泊業)、M76(飲食店)、M77(持ち帰り・配達飲食サービス業)を含むその他の宿泊業、飲食サービス業。
(3)P(医療、福祉)一括分は、P84(保健衛生)、P85(社会保険・社会福祉・介護事業)を含むその他の医療、福祉。
(4)R(サービス業)の一括分は、R88(廃棄処理業)、R89(自動車整備業)、R90(機械等修理業)、R91(職業紹介・労働者派遣業)、R92(その他の事業サービス業)
R93(政治・経済・文化団体)、R94(宗教)、R95(外国公務)を含むその他のサービス業。
(5)「事業所規模5人以上」には、従業者数30人以上の事業所も含む

第11表 産業、性別常用労働者数及びパートタイム労働者比率

(事業所規模5人以上)

平成26年11月分

産業	前調査期間末 常用労働者数 (人)	男						女						産業
		増加常用 労働者数 (人)	減少常用 労働者数 (人)	本調査期間末 常用労働者数 (人)	うちパートタイム		前調査期間末 常用労働者数 (人)	増加常用 労働者数 (人)	減少常用 労働者数 (人)	本調査期間末 常用労働者数 (人)	うちパートタイム			
					労働者数 (人)	パートタイム 労働者比率 (%)					労働者数 (人)	パートタイム 労働者比率 (%)		
調査産業計	TL	132,903	1,946	1,220	133,629	15,238	11.4	119,929	1,666	1,818	119,777	41,651	34.8	TL
鉱業、採石業等	C	X	X	X	X	X	X	X	X	X	X	X	X	X
建設業	D	15,065	100	241	14,924	584	3.9	2,814	0	95	2,719	450	16.6	D
製造業	E	35,157	221	231	35,147	2,847	8.1	18,136	228	337	18,027	6,248	34.7	E
電気・ガス業	F	1,808	2	0	1,810	71	3.9	134	0	0	134	14	10.4	F
情報通信業	G	1,644	0	0	1,644	7	0.4	1,408	2	103	1,307	172	13.2	G
運輸業、郵便業	H	12,596	130	71	12,655	936	7.4	2,803	0	0	2,803	1,101	39.3	H
卸売業、小売業	I	20,614	623	152	21,085	3,743	17.8	21,422	478	409	21,491	12,374	57.6	I
金融業、保険業	J	3,698	3	0	3,701	0	0.0	3,885	22	0	3,907	1,500	38.4	J
不動産、物品賃貸等	K	X	X	X	X	X	X	X	X	X	X	X	X	X
学術研究等	L	2,126	38	6	2,158	60	2.8	1,263	34	59	1,238	296	23.9	L
飲食サービス業等	M	4,648	261	76	4,833	1,779	36.8	9,320	205	233	9,292	5,691	61.2	M
生活関連サービス等	N	5,019	200	173	5,046	1,565	31.0	3,695	227	120	3,802	1,654	43.5	N
教育、学習支援業	O	6,732	7	7	6,732	650	9.7	10,403	7	0	10,410	2,213	21.3	O
医療、福祉	P	10,736	291	165	10,862	2,150	19.8	36,270	392	342	36,320	7,875	21.7	P
複合サービス事業	Q	4,116	0	10	4,106	0	0.0	2,421	10	0	2,431	104	4.3	Q
その他のサービス業	R	7,767	8	88	7,687	757	9.8	5,528	61	102	5,487	1,781	32.5	R
食料品・たばこ	E09_10	7,712	95	43	7,764	2,253	29.0	7,104	127	129	7,102	3,383	47.6	E09_10
繊維工業	E11	921	10	3	928	3	0.3	1,386	50	14	1,422	290	20.4	E11
木材・木製品	E12	-	-	-	-	-	-	-	-	-	-	-	-	E12
家具・装備品	E13	-	-	-	-	-	-	-	-	-	-	-	-	E13
パルプ・紙	E14	1,679	0	0	1,679	17	1.0	227	0	0	227	73	32.2	E14
印刷・同関連業	E15	-	-	-	-	-	-	-	-	-	-	-	-	E15
化学、石油・石炭	E16_17	-	-	-	-	-	-	-	-	-	-	-	-	E16_17
プラスチック製品	E18	1,512	0	0	1,512	63	4.2	662	0	6	656	303	46.2	E18
ゴム製品	E19	1,409	24	19	1,414	6	0.4	374	0	4	370	27	7.3	E19
窯業・土石製品	E21	2,866	6	0	2,872	125	4.4	1,842	6	101	1,747	351	20.1	E21
鉄鋼業	E22	-	-	-	-	-	-	-	-	-	-	-	-	E22
非鉄金属製造業	E23	-	-	-	-	-	-	-	-	-	-	-	-	E23
金属製品製造業	E24	1,858	6	6	1,858	112	6.0	1,313	0	0	1,313	819	62.4	E24
はん用機械器具	E25	-	-	-	-	-	-	-	-	-	-	-	-	E25
生産用機械器具	E26	-	-	-	-	-	-	-	-	-	-	-	-	E26
業務用機械器具	E27	-	-	-	-	-	-	-	-	-	-	-	-	E27
電子部品・デバイス	E28	889	5	2	892	0	0.0	403	0	9	394	21	5.3	E28
電気機械器具	E29	4,149	10	25	4,134	29	0.7	1,821	12	40	1,793	80	4.5	E29
情報通信機械器具	E30	-	-	-	-	-	-	-	-	-	-	-	-	E30
輸送用機械器具	E31	3,730	41	53	3,718	68	1.8	721	25	12	734	59	8.0	E31
その他の製造業	E32_20	384	0	3	381	69	18.1	197	0	0	197	75	38.1	E32_20
E一括分1	ES-1	1,369	0	26	1,343	24	1.8	324	0	2	322	105	32.6	ES-1
E一括分2	ES-2	2,231	17	26	2,222	26	1.2	580	8	11	577	114	19.8	ES-2
E一括分3	ES-3	4,448	7	25	4,430	52	1.2	1,182	0	9	1,173	548	46.7	ES-3
卸売業	I-1	7,423	32	6	7,449	249	3.3	4,907	129	139	4,897	1,803	36.8	I-1
小売業	I-2	13,191	591	146	13,636	3,494	25.6	16,515	349	270	16,594	10,571	63.7	I-2
宿泊業	M75	-	-	-	-	-	-	-	-	-	-	-	-	M75
M一括分	MS	4,648	261	76	4,833	1,779	36.8	9,320	205	233	9,292	5,691	61.2	MS
医療業	P83	6,042	283	26	6,299	1,833	29.1	21,088	286	226	21,148	3,156	14.9	P83
P一括分	PS	4,694	8	139	4,563	317	6.9	15,182	106	116	15,172	4,719	31.1	PS
職業紹介・派遣業	R91	-	-	-	-	-	-	-	-	-	-	-	-	R91
他の事業サービス	R92	-	-	-	-	-	-	-	-	-	-	-	-	R92
R一括分	RS	7,767	8	88	7,687	757	9.8	5,528	61	102	5,487	1,781	32.5	RS
特掲産業1	TK1	539	0	4	535	21	3.9	342	0	2	340	266	78.2	TK1

- (1) 産業分類のうち、E（製造業）一括分1は、E13（家具・装備品製造業）、E15（印刷・同関連業）を含むその他の消費関連の製造業。
 E（製造業）一括分2は E12（木材・木製品）、E16_17（化学、石油・石炭）、E22（鉄鋼業）、E23（非鉄金属製造業）を含むその他の素材関連の製造業。
 E（製造業）一括分3は、E25（はん用機械器具）、E26（生産用機械器具）、E27（業務用機械器具）を含むその他の機械関連製造業。
- (2) M（宿泊業、飲食サービス業）一括分は、M75（宿泊業）、M76（飲食店）、M77（持ち帰り・配達飲食サービス業）を含むその他の宿泊業、飲食サービス業。
- (3) P（医療、福祉）一括分は、P84（保健衛生）、P85（社会保険・社会福祉・介護事業）を含むその他の医療、福祉。
- (4) R（サービス業）の一括分は、R88（廃棄処理業）、R89（自動車整備業）、R90（機械等修理業）、R91（職業紹介・労働者派遣業）、R92（その他の事業サービス業）
 R93（政治・経済・文化団体）、R94（宗教）、R95（外国公務）を含むその他のサービス業。
- (5) 「事業所規模5人以上」には、従業者数30人以上の事業所も含む

第11表 産業、性別常用労働者数及びパートタイム労働者比率

(事業所規模30人以上)

平成26年11月分

産業	前調査期間末 常用労働者数 (人)	男						女						産業
		増加常用 労働者数 (人)	減少常用 労働者数 (人)	本調査期間末 常用労働者数 (人)	うちパートタイム		前調査期間末 常用労働者数 (人)	増加常用 労働者数 (人)	減少常用 労働者数 (人)	本調査期間末 常用労働者数 (人)	うちパートタイム			
					労働者数 (人)	労働者比率 (%)					労働者数 (人)	労働者比率 (%)		
調査産業計	TL	74,218	906	570	74,554	7,029	9.4	64,754	878	929	64,703	18,985	29.3	TL
鉱業、採石業等	C	—	—	—	—	—	—	—	—	—	—	—	—	C
建設業	D	4,555	35	0	4,590	220	4.8	487	0	0	487	31	6.4	D
製造業	E	27,869	221	180	27,910	1,707	6.1	13,761	228	236	13,753	4,012	29.2	E
電気・ガス業	F	1,808	2	0	1,810	71	3.9	134	0	0	134	14	10.4	F
情報通信業	G	1,032	0	0	1,032	7	0.7	447	2	16	433	172	39.7	G
運輸業、郵便業	H	7,635	130	71	7,694	373	4.8	1,195	0	0	1,195	651	54.5	H
卸売業、小売業	I	5,914	228	100	6,042	1,565	25.9	9,425	185	239	9,371	5,527	59.0	I
金融業、保険業	J	1,106	3	0	1,109	0	0.0	1,180	22	0	1,202	22	1.8	J
不動産、物品賃貸等	K	X	X	X	X	X	X	X	X	X	X	X	X	K
学術研究等	L	898	0	6	892	60	6.7	298	18	24	292	143	49.0	L
飲食サービス業等	M	1,936	46	76	1,906	874	45.9	2,960	87	46	3,001	2,204	73.4	M
生活関連サービス等	N	1,999	72	45	2,026	223	11.0	2,224	49	61	2,212	795	35.9	N
教育、学習支援業	O	4,648	7	7	4,648	284	6.1	4,971	7	0	4,978	673	13.5	O
医療、福祉	P	7,917	147	61	8,003	1,337	16.7	22,240	232	279	22,193	3,163	14.3	P
複合サービス事業	Q	X	X	X	X	X	X	X	X	X	X	X	X	Q
その他のサービス業	R	3,691	8	14	3,685	308	8.4	3,982	38	28	3,992	1,558	39.0	R
食料品・たばこ	E09,10	5,840	95	43	5,892	1,317	22.4	5,232	127	129	5,230	1,979	37.8	E09,10
繊維工業	E11	921	10	3	928	3	0.3	1,386	50	14	1,422	290	20.4	E11
木材・木製品	E12	—	—	—	—	—	—	—	—	—	—	—	—	E12
家具・装備品	E13	—	—	—	—	—	—	—	—	—	—	—	—	E13
パルプ・紙	E14	1,679	0	0	1,679	17	1.0	227	0	0	227	73	32.2	E14
印刷・同関連業	E15	—	—	—	—	—	—	—	—	—	—	—	—	E15
化学、石油・石炭	E16,17	—	—	—	—	—	—	—	—	—	—	—	—	E16,17
プラスチック製品	E18	1,009	0	0	1,009	63	6.2	381	0	6	375	216	57.6	E18
ゴム製品	E19	1,316	24	15	1,325	6	0.5	361	0	4	357	27	7.6	E19
窯業・土石製品	E21	852	6	0	858	24	2.8	432	6	0	438	150	34.2	E21
鉄鋼業	E22	—	—	—	—	—	—	—	—	—	—	—	—	E22
非鉄金属製造業	E23	—	—	—	—	—	—	—	—	—	—	—	—	E23
金属製品製造業	E24	1,858	6	6	1,858	112	6.0	1,313	0	0	1,313	819	62.4	E24
はん用機械器具	E25	—	—	—	—	—	—	—	—	—	—	—	—	E25
生産用機械器具	E26	—	—	—	—	—	—	—	—	—	—	—	—	E26
業務用機械器具	E27	—	—	—	—	—	—	—	—	—	—	—	—	E27
電子部品・デバイス	E28	889	5	2	892	0	0.0	403	0	9	394	21	5.3	E28
電気機械器具	E29	4,149	10	25	4,134	29	0.7	1,821	12	40	1,793	80	4.5	E29
情報通信機械器具	E30	—	—	—	—	—	—	—	—	—	—	—	—	E30
輸送用機械器具	E31	3,455	41	28	3,468	23	0.7	670	25	12	683	24	3.5	E31
その他の製造業	E32,20	180	0	3	177	11	6.2	104	0	0	104	17	16.3	E32,20
E一括分1	ES-1	610	0	4	606	24	4.0	114	0	2	112	40	35.7	ES-1
E一括分2	ES-2	1,647	17	26	1,638	26	1.6	463	8	11	460	56	12.2	ES-2
E一括分3	ES-3	3,464	7	25	3,446	52	1.5	854	0	9	845	220	26.0	ES-3
卸売業	I-1	2,052	8	6	2,054	225	11.0	2,173	6	77	2,102	844	40.2	I-1
小売業	I-2	3,862	220	94	3,988	1,340	33.6	7,252	179	162	7,269	4,683	64.4	I-2
宿泊業	M75	—	—	—	—	—	—	—	—	—	—	—	—	M75
M一括分	MS	1,936	46	76	1,906	874	45.9	2,960	87	46	3,001	2,204	73.4	MS
医療業	P83	5,508	139	26	5,621	1,237	22.0	14,450	151	163	14,438	1,230	8.5	P83
P一括分	PS	2,409	8	35	2,382	100	4.2	7,790	81	116	7,755	1,933	24.9	PS
職業紹介・派遣業	R91	—	—	—	—	—	—	—	—	—	—	—	—	R91
他の事業サービス	R92	—	—	—	—	—	—	—	—	—	—	—	—	R92
R一括分	RS	3,691	8	14	3,685	308	8.4	3,982	38	28	3,992	1,558	39.0	RS
特掲産業1	TK1	400	0	4	396	21	5.3	63	0	2	61	34	55.7	TK1

- (1) 産業分類のうち、E（製造業）一括分1は、E13（家具・装備品製造業）、E15（印刷・同関連業）を含むその他の消費関連の製造業。
 E（製造業）一括分2は E12（木材・木製品）、E16,17（化学、石油・石炭）、E22（鉄鋼業）、E23（非鉄金属製造業）を含むその他の素材関連の製造業。
 E（製造業）一括分3は、E25（はん用機械器具）、E26（生産用機械器具）、E27（業務用機械器具）を含むその他の機械関連製造業。
 (2) M（宿泊業、飲食サービス業）一括分は、M75（宿泊業）、M76（飲食店）、M77（持ち帰り・配達飲食サービス業）を含むその他の宿泊業、飲食サービス業。
 (3) P（医療、福祉）一括分は、P84（保健衛生）、P85（社会保険・社会福祉・介護事業）を含むその他の医療、福祉。
 (4) R（サービス業）の一括分は、R88（廃棄処理業）、R89（自動車整備業）、R90（機械等修理業）、R91（職業紹介・労働者派遣業）、R92（その他の事業サービス業）
 R93（政治・経済・文化団体）、R94（宗教）、R95（外国公務）を含むその他のサービス業。
 (5) 「事業所規模5人以上」には、従業者数30人以上の事業所も含む

毎月勤労統計調査調査結果（全国）
平成26年11月分（平成27年1月16日 厚生労働省発表 確報値）

第12表 常用労働者の給与、労働時間及び雇用

	事業所規模5人以上				事業所規模30人以上			
	調査産業計		製造業		調査産業計		製造業	
	実数	前年同月比	実数	前年同月比	実数	前年同月比	実数	前年同月比
現金給与総額(円) (実質)	277,152	0.1	327,866	1.5	312,692	0.6	351,111	1.3
	-	-2.7	-	-1.4	-	-2.3	-	-1.6
きまって支給する給与(円)	261,571	0.1	308,062	1.1	292,376	0.7	328,585	1.1
所定内給与(円)	241,375	0.0	274,209	0.9	266,221	0.5	289,249	0.8
所定外給与(円)	20,196	0.9	33,853	2.5	26,155	2.0	39,336	2.8
特別に支払われた給与(円)	15,581	1.6	19,804	8.2	20,316	-0.6	22,526	4.7
総実労働時間(時間)	145.7	-2.7	168.6	-1.7	149.1	-2.8	169.5	-1.9
所定内労働時間(時間)	134.5	-3.0	152.0	-2.0	136.1	-3.1	151.4	-2.3
所定外労働時間(時間)	11.2	0.0	16.6	1.2	13.0	0.0	18.1	1.1
出勤日数(日)	18.9	-0.5	20.1	-0.4	18.9	-0.5	19.9	-0.4
常用雇用(千人)	47,199	1.6	7,982	-0.2	27,359	0.3	5,978	-0.8
パートタイム労働者比率(%)	30.09	0.35	13.65	-0.08	24.77	0.03	10.35	-0.22
入職率(%)	1.72	0.01	1.04	0.02	1.35	-0.05	0.88	-0.01
離職率(%)	1.54	-0.02	1.03	-0.02	1.30	-0.07	0.94	-0.03

(注) 出勤日数、パートタイム労働者比率、入職率及び離職率の「前年同月比」の欄は前年同月差である。

第13表 就業形態別給与、労働時間及び雇用

	事業所規模5人以上				事業所規模30人以上			
	一般労働者		パートタイム労働者		一般労働者		パートタイム労働者	
	実数	前年同月比	実数	前年同月比	実数	前年同月比	実数	前年同月比
現金給与総額(円)	354,909	0.7	95,870	-1.1	380,750	0.9	105,497	-1.3
きまって支給する給与(円)	333,061	0.6	94,901	-1.0	354,182	1.00	104,213	-1.2
所定内給与(円)	305,626	0.5	91,583	-1.0	320,926	0.8	99,677	-1.4
特別に支払われた給与(円)	21,848	2.2	969	-4.5	26,568	-0.3	1,284	-11.3
総実労働時間(時間)	169.5	-2.7	90.3	-2.0	166.6	-3.0	95.6	-2.1
所定内労働時間(時間)	154.8	-2.9	87.3	-2.0	150.6	-3.4	91.8	-2.2
所定外労働時間(時間)	14.7	0.7	3.0	0.0	16.0	0.0	3.8	0.0
出勤日数(日)	20.3	-0.6	15.5	-0.4	19.8	-0.6	16.1	-0.4
常用雇用(千人)	32,998	1.1	14,201	2.8	20,581	0.2	6,778	0.5
入職率(%)	0.98	-0.04	3.44	0.08	0.83	-0.04	2.93	-0.10
離職率(%)	1.02	-0.08	2.75	0.12	0.92	-0.11	2.47	0.05

(注) 出勤日数、パートタイム労働者比率、入職率及び離職率の「前年同月比」の欄は前年同月差である。

佐賀県及び全国の就業形態別給与、労働時間及び雇用

第14表 就業形態別給与、労働時間及び雇用(事業所規模30人以上)

	佐賀県				全国			
	一般労働者		パートタイム労働者		一般労働者		パートタイム労働者	
	実数	全国との差	実数	全国との差	実数	前年同月比	実数	前年同月比
現金給与総額(円)	283,732	-97,018	105,859	362	380,750	0.9	105,497	-1.3
きまって支給する給与(円)	271,557	-82,625	105,782	1,569	354,182	1.0	104,213	-1.2
所定内給与(円)	247,149	-73,777	100,898	1,221	320,926	0.8	99,677	-1.4
特別に支払われた給与(円)	12,175	-14,393	77	-1,207	26,568	-0.3	1,284	-11.3
総実労働時間(時間)	166.7	0.1	104.8	9.2	166.6	-3.0	95.6	-2.1
所定内労働時間(時間)	152.9	2.3	100.4	8.6	150.6	-3.4	91.8	-2.2
所定外労働時間(時間)	13.8	-2.2	4.4	0.6	16.0	0.0	3.8	0.0
出勤日数(日)	19.8	0.0	16.1	0.0	19.8	-0.6	16.1	-0.4
常用雇用(千人)	113	-	26	-	20,581	0.2	6,778	0.5
入職率(%)	0.85	-	3.17	-	0.83	-0.04	2.93	-0.10
離職率(%)	0.85	-	2.09	-	0.92	-0.11	2.47	0.05

(注) 出勤日数、パートタイム労働者比率、入職率、離職率の「前年同月比」の欄は前年同月差である。

参考 佐賀県の主要実数表

事業所規模 5人以上

	現金給与総額	きまって支給する給与	所定内給与	特別に支払われた給与	総実労働時間	所定外労働時間		出勤日数
							製造業所定外	
	円	円	円	円	時間	時間	時間	日
平成 22年	258,915	219,318	204,983	39,597	155.0	8.4	13.3	20.4
23年	252,938	214,447	199,936	38,491	152.1	8.8	14.0	19.9
24年	264,496	223,933	208,688	40,563	154.1	9.5	14.0	20.0
25年	272,093	228,190	212,541	43,903	155.0	10.4	15.6	19.9
25年 11月	242,518	229,401	212,306	13,117	159.3	11.3	17.4	20.3
12月	469,978	231,100	214,117	238,878	156.0	11.4	18.5	19.8
26年 1月	230032	224685	208857	5347	145.9	10.1	17.0	18.6
2月	228,522	226,550	209,689	1,972	152.9	10.9	19.3	19.4
3月	237,634	228,880	211,996	8,754	156.6	11.4	18.9	19.8
4月	239,927	234,228	218,259	5,699	159.5	10.3	16.3	20.4
5月	245,834	228,845	214,292	16,989	152.0	9.4	14.8	19.5
6月	321,980	229,008	214,751	92,972	158.9	8.9	14.9	20.4
7月	327,098	228,611	213,401	98,487	159.3	9.6	15.7	20.4
8月	249,512	228,643	214,420	20,869	148.3	9.0	15.4	19.0
9月	234,849	230,621	214,947	4,228	155.2	10.4	19.6	19.8
10月	232,022	229,912	214,513	2,110	156.5	9.8	18.7	19.9
11月	242,386	228,343	212,052	14,043	153.8	10.4	19.3	19.5

*規模5～29人の第二種事業所は、6ヶ月に1回(1、7月分調査時)に一部交替を行っている。

事業所規模5人以上は事業所規模30人以上を含みます。

事業所規模30人以上

	現金給与総額	きまって支給する給与	所定内給与	特別に支払われた給与	総実労働時間	所定外労働時間		出勤日数
							製造業所定外	
	円	円	円	円	時間	時間	時間	日
平成 22年	281,097	234,685	215,108	46,412	158.0	10.1	14.9	20.2
23年	278,102	233,141	213,828	44,961	157.7	10.3	15.4	20.1
24年	287,990	241,835	223,795	46,155	158.6	11.0	15.7	19.9
25年	291,713	242,376	222,945	49,337	157.7	11.6	17.6	19.7
25年 11月	263,442	242,108	221,095	21,334	161.8	12.8	19.3	20.0
12月	502,363	244,105	222,492	258,258	156.7	13.2	20.3	19.4
26年 1月	242694	240240	218975	2454	149.4	12.3	18.9	18.5
2月	245,031	242,739	220,947	2,292	153.6	12.50	19.8	18.9
3月	250,666	244,330	222,395	6,336	157.7	13.4	20.1	19.4
4月	255,102	250,717	229,155	4,385	162.0	12.1	18.2	20.2
5月	272,665	243,294	223,559	29,371	154.3	11.1	16.2	19.2
6月	349,212	240,223	221,731	108,989	159.1	10.1	15.8	20.0
7月	357,078	242,487	223,139	114,591	161.9	11.1	17.0	20.3
8月	264,215	241,729	223,216	22,486	151.0	10.4	16.7	18.8
9月	250,411	244,968	224,681	5,443	157.4	11.9	19.5	19.5
10月	244,211	243,827	224,261	384	159.1	11.2	19.8	19.7
11月	250,524	240,608	219,845	9,916	155.1	12.0	19.7	19.1

*規模30人以上の第一種事業所は平成24年1月に事業所の交替を行っている為、それ以前との単純比較は出来ない。

毎月勤労統計調査地方調査の説明

1 調査の目的

この調査は、統計法に基づく基幹統計であって雇用、給与及び労働時間について毎月佐賀県における変動を明らかにすることを目的としている。

2 調査の対象

この調査は日本標準産業分類に定める鉱業、採石業、砂利採取業、建設業、製造業、電気・ガス・熱供給・水道業、情報通信業、運輸業、郵便業、卸売業、小売業、金融業、保険業、不動産業、物品賃貸業、学術研究、専門・技術サービス業、宿泊業、飲食サービス業、生活関連サービス業、娯楽業(その他の生活関連サービス業のうち家事サービス業を除く)、教育、学習支援業、医療、福祉、複合サービス事業、サービス業(他に分類されないもの)(外国公務を除く)に属し、常時5人以上の常用労働者を雇用する民営、国営及び公営の事業所のうち厚生労働大臣の指定する約470事業所について調査を行っている。

標本事業所の抽出方法及び調査の実施方法は、30人以上規模事業所は、平成21年経済センサス基礎調査の結果を用いて、全事業所のリストを作成し、これを産業規模別に区分し、その区分ごとに調査事業所を抽出する。調査の実施方法は郵送調査である。5～29人規模事業所は平成21年経済センサス基礎調査から毎月勤労統計調査基本調査区を設定し、そこから抽出した21区について5～29人規模事業所の名簿を作成し、その名簿から約210事業所を抽出する二段抽出方法によって抽出している。調査の実施方法は、統計調査員による実地調査である。

3 調査事項の定義

(1) 現金給与額

「現金給与額」とは、所得税、社会保険料、組合費、購買代金等を差し引く以前の総額のことである。

「きまって支給する給与」とは、労働協約、団体協約あるいは事業所の給与規則等によってあらかじめ定められている支給条件、算定方法によって支給される給与のことであって、超過労働給与を含む。

「所定内給与」とは、きまって支給する給与のうち超過労働給与以外のものをいう。ここで「超過労働給与(所定外給与)」とは、所定の労働時間を越える労働に対して支給される給与や、休日労働、深夜労働に対して支給する給与のことであり、時間外手当、早朝出勤手当、休日出勤手当、深夜手当等である。

「特別に支払われた給与」とは、調査期間中に一時的又は突発的理由に基づいて、あらかじめ定められた契約や規則等によらないで労働者に現実に支払われた給与や、あらかじめ支給条件、算定方法が定められていても、その給与の算定が3ヶ月を超える期間ごとに行われるものをいう。また、夏季、年末賞与等のようにあらかじめ支給条件は定められているが、その額の算定方法が決定されていないものや、結婚手当等の支給条件、支給額が労働協約等によってあらかじめ確定していても非常にまれに支給されたり支給事由の発生が不確定なものも含める。

「現金給与総額」とは、「きまって支給する給与」と「特別に支払われた給与」の合計額である。

(2) 実労働時間

調査期間中に労働者が実際に労働した時間数のことである。休憩時間は、給与が支給されるか否かにかかわらず除かれるが、鉱業の坑内夫の休憩時間やいわゆる手待時間は含める。本来の職務外として行われる宿日直の時間は含めない。

「所定内労働時間」とは、事業所の就業規則等で定められた正規の始業時刻と終業時刻との間の実労働時間のことである。

「所定外労働時間」とは、早出、残業、臨時の呼出、休日出勤等の実労働時間のことである。

「総実労働時間」とは、「所定内労働時間」と「所定外労働時間」との合計である。

(3) 出勤日数

調査期間中に労働者が実際に出勤した日数のことである。有給であっても事業所に出勤しない日は出勤日にならないが、午前0時から翌日午前0時までの間に1時間でも就業すれば出勤日となる。

(4) 常用労働者

「常用労働者」とは、次のうち、いずれかに該当する労働者のことである。

イ 期間をきめず、または1ヶ月を超える期間をきめて雇われている者

ロ 日々又は1ヶ月以内の期間を限って雇われている者のうち、調査期間の前2ヶ月にそれぞれ18日以上雇われた者

なお、(i)重役、理事などの役員でも、部長、工場長などのように、常時勤務して、一般の労働者と同じ給与が毎月支払われている者及び(ii)事業主の家族でも、常時その事業所に勤務し、他の労働者と同じ給与規則で毎月給与が支払われている者は、常用労働者に含める。

「パートタイム労働者」とは、常用労働者のうち次のいずれかに該当する労働者のことである。

① 1日の所定労働時間が一般の労働者よりも短い者

② 1日の所定労働時間が一般の労働者と同じで1週の所定労働日数が一般の労働者よりも少ない者
「一般労働者」とは、常用労働者のうち「パートタイム労働者」以外の者。

4 調査結果の算定

この調査結果の数値は、調査事業所からの報告を基にして本県の規模5人以上のすべての事業所に対応するよう復元して算定したものである。