

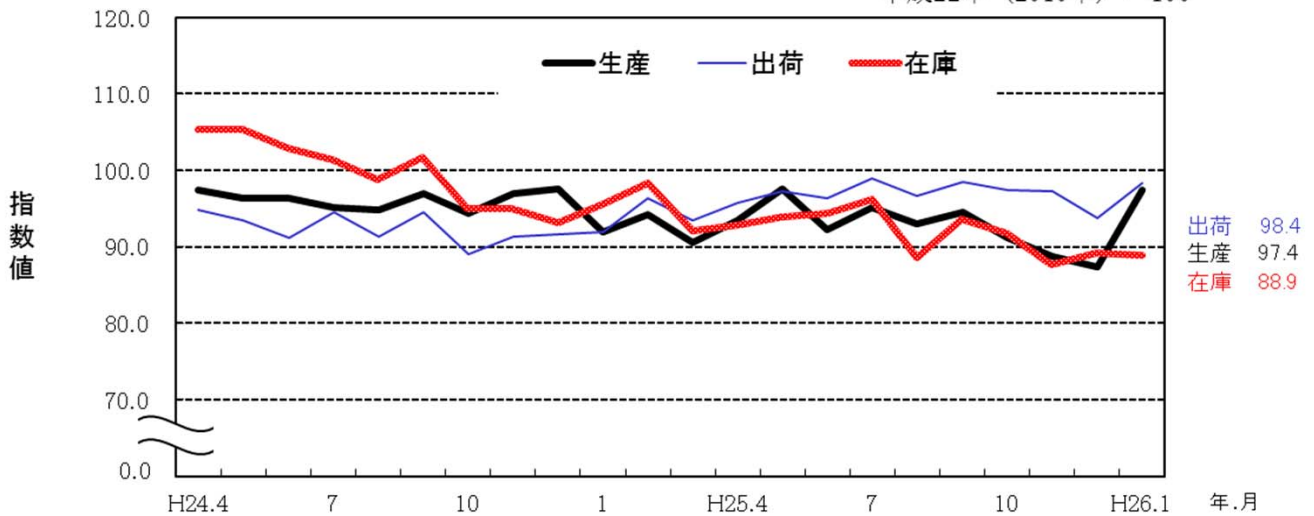
佐賀県鉱工業指数 平成26年1月分 (平成22年基準)

(前月比)

【生産指数】	97.4	(11.6%)
【出荷指数】	98.4	(4.9%)
【在庫指数】	88.9	(△0.2%)

佐賀県鉱工業指数(季節調整済)の推移

平成22年(2010年)=100



佐賀県、九州、全国の指数

平成22年=100

	生産指数		出荷指数		在庫指数	
	12月	1月	12月	1月	12月	1月
佐賀県	87.3	97.4	93.8	98.4	89.1	88.9
前月比	△1.7	11.6	△3.6	4.9	1.6	△0.2
前年同月比	△9.6	5.9	3.7	6.9	△4.3	△6.9
九州	R100.4	P102.4	R103.0	P105.3	R108.8	P111.2
前月比	3.1	2.0	1.6	2.2	△3.4	2.2
前年同月比	2.9	7.6	2.5	8.0	△6.7	△5.1
全国	R100.1	P104.1	R99.9	105.0	R105.6	P104.6
前月比	0.9	4.0	0.8	5.1	△0.5	△0.9
前年同月比	7.1	10.6	6.3	9.0	△4.3	△3.7

注) 今回、指数の基準時を平成17年から平成22年(2010年)に改定するとともに、業種分類、採用品目等の見直しを行っており、指数値も平成20年まで遡って新基準により作成した。

Pは速報値、Rは確報値を表し、指数値はすべて季節調整済指数である。

前月比は季節調整済指数、前年同月比は原指数を比較したものであり、各比率は伸び率(%)である。

九州の指数は九州経済産業局、全国の指数は経済産業省算出による指数である。

平成 26 年 1 月 の 動 向

＜生産指数＞

生産指数は、97.4で前月比11.6%上昇した。

業種別では、輸送機械工業、化学工業、ゴム製品工業など15業種が上昇した。

一方、金属製品工業、鉄鋼業、電子部品・デバイス工業など6業種が低下した。

また、前年同月比では、5.9%上昇し、22業種のうち16業種が前年同月の指数値を上回った。

＜出荷指数＞

生産者出荷指数は、98.4で前月比4.9%上昇した。

業種別では、22業種のうち15業種が上昇した。

前年同月比では、6.9%上昇した。

＜在庫指数＞

生産者製品在庫指数は、88.9で前月比0.2%低下した。

前年同月比は、6.9%低下した。

佐 賀 県 鉱 工 業 指 数 業 種 別 動 向

主な上昇業種	ウエイト	季節調整 済指数	前月比 (%)	前年同 月比(%)	摘 要 (前 月 比)
＜生産指数＞					
輸送機械工業	1243.7	92.8	85.2	5.1	5ヶ月ぶりの上昇
化学工業	1469.7	109.0	28.8	10.6	2ヶ月ぶりの上昇
ゴム製品工業	377.4	126.6	17.8	24.0	3ヶ月連続の上昇
印刷業	151.8	129.9	20.4	30.1	3ヶ月ぶりの上昇
情報通信機械器具工業	85.7	75.6	68.4	29.3	2ヶ月ぶりの上昇
＜出荷指数＞					
食料品工業	2015.8	99.9	8.6	1.3	2ヶ月ぶりの上昇
化学工業	898.4	96.0	16.9	15.9	2ヶ月ぶりの上昇
輸送機械工業	1396.5	85.3	9.9	△ 3.5	5ヶ月ぶりの上昇
＜在庫指数＞					
化学工業	2150.7	70.4	4.5	△ 12.9	4ヶ月ぶりの上昇
金属製品工業	477.7	90.6	14.2	△ 11.5	2ヶ月ぶりの上昇

主な低下業種	ウエイト	季節調整 済指数	前月比 (%)	前年同 月比(%)	摘 要 (前 月 比)
＜生産指数＞					
金属製品工業	685.5	90.5	△ 17.4	△ 26.3	2ヶ月ぶりの低下
鉄鋼業	194.6	79.8	△ 26.1	△ 17.3	3ヶ月連続の低下
電子部品・デバイス工業	268.7	49.0	△ 6.3	△ 2.4	2ヶ月ぶりの低下
木材・木製品工業	52.3	104.8	△ 13.8	△ 5.3	3ヶ月ぶりの低下
電気機械器具工業	613.5	149.7	△ 0.8	34.2	2ヶ月連続の低下
＜出荷指数＞					
金属製品工業	629.0	89.9	△ 17.0	△ 25.2	2ヶ月ぶりの低下
電子部品・デバイス工業	1124.0	51.6	△ 3.9	1.0	2ヶ月ぶりの低下
非鉄金属工業	247.6	110.8	△ 4.2	33.4	2ヶ月ぶりの低下
＜在庫指数＞					
食料品工業	1455.7	80.0	△ 5.5	△ 20.8	3ヶ月連続の低下
電子部品・デバイス工業	1481.5	70.0	△ 5.8	△ 28.1	4ヶ月連続の低下

佐賀県鉱工業指数の推移

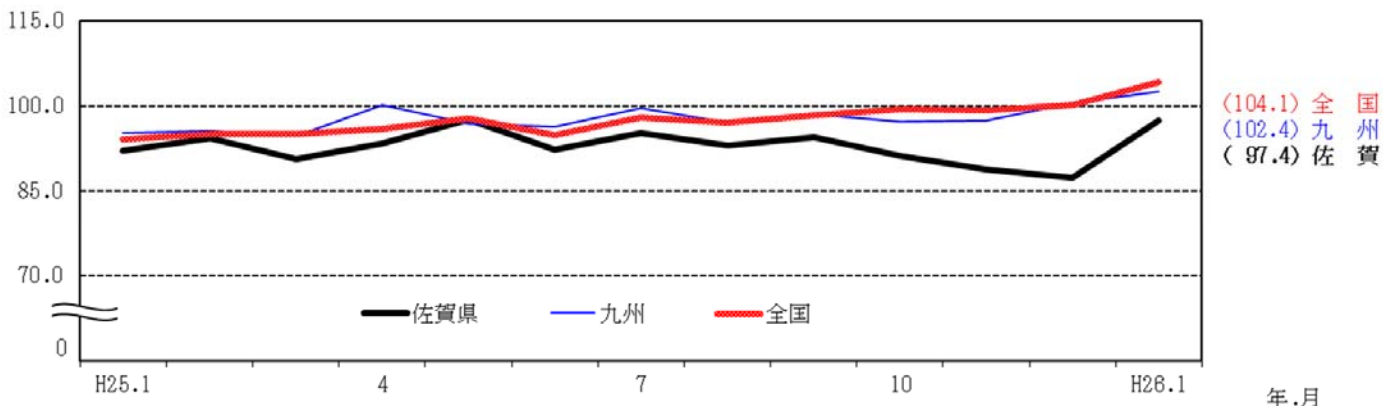
平成22年(2010年)=100

		生産		出荷		在庫	
		原指数	前年同期比	原指数	前年同期比	原指数	前年同期比
年別	平成20年	112.4	1.0	103.9	0.0	108.5	9.5
	21年	101.8	△ 9.4	92.2	△ 11.3	105.6	△ 2.7
	22年	100.0	△ 1.8	100.0	8.5	100.0	△ 5.3
	23年	100.7	0.7	98.5	△ 1.5	102.1	2.1
	24年	96.1	△ 4.6	93.0	△ 5.6	101.8	△ 0.3
四半期別	24年 10~12	100.5	△ 3.9	92.5	△ 6.7	94.9	△ 12.8
	25年 1~3	92.7	△ 3.9	95.4	△ 0.9	94.1	△ 11.6
	4~6	92.5	△ 2.4	94.2	3.5	94.4	△ 10.4
	7~9	91.5	△ 1.2	96.8	5.0	92.8	△ 7.8
	10~12	93.0	△ 7.5	98.2	6.2	89.9	△ 5.3
月別	24年 1 1月	102.7	△ 4.6	93.6	△ 6.3	97.3	△ 13.1
	1 2月	100.0	△ 2.7	92.5	△ 5.2	92.0	△ 14.0
	25年 1 1月	86.1	△ 2.4	86.7	△ 1.9	95.1	△ 11.3
	2 2月	93.0	△ 5.5	95.3	△ 0.8	97.0	△ 9.0
	3 3月	99.1	△ 3.7	104.1	△ 0.2	90.1	△ 14.4
	4 4月	96.2	△ 3.2	98.9	2.1	91.7	△ 11.8
	5 5月	92.4	1.3	91.8	4.2	94.8	△ 10.8
	6 6月	89.0	△ 5.0	91.8	4.3	96.7	△ 8.3
	7 7月	94.6	1.0	101.0	6.1	98.6	△ 5.3
	8 8月	85.4	△ 2.8	89.8	4.7	89.3	△ 10.4
	9 9月	94.4	△ 2.0	99.7	4.4	90.6	△ 7.9
	10 10月	95.4	△ 3.3	100.2	9.5	92.0	△ 3.5
	11 11月	93.1	△ 9.3	98.5	5.2	89.8	△ 7.7
12 12月	90.4	△ 9.6	95.9	3.7	88.0	△ 4.3	
	26年 1 1月	91.2	5.9	92.7	6.9	88.5	△ 6.9
		季節調整済指数	前月(期)比	季節調整済指数	前月(期)比	季節調整済指数	前月(期)比
四半期別	24年 10~12	96.3	0.7	90.6	△ 3.0	94.4	△ 6.2
	25年 1~3	92.3	△ 4.2	93.9	3.6	95.3	1.0
	4~6	94.4	2.3	96.4	2.7	93.7	△ 1.7
	7~9	94.2	△ 0.2	98.1	1.8	92.7	△ 1.1
	10~12	89.1	△ 5.4	96.2	△ 1.9	89.5	△ 3.5
月別	24年 1 1 1月	97.0	2.9	91.3	2.6	95.0	0.0
	1 2 2月	97.5	0.5	91.6	0.3	93.1	△ 2.0
	25年 1 1 1月	92.0	△ 5.6	92.0	0.4	95.6	2.7
	2 2 2月	94.2	2.4	96.3	4.7	98.3	2.8
	3 3 3月	90.6	△ 3.8	93.5	△ 2.9	92.1	△ 6.3
	4 4 4月	93.4	3.1	95.7	2.4	92.8	0.8
	5 5 5月	97.6	4.5	97.3	1.7	93.9	1.2
	6 6 6月	92.3	△ 5.4	96.3	△ 1.0	94.3	0.4
	7 7 7月	95.2	3.1	99.0	2.8	96.1	1.9
	8 8 8月	93.0	△ 2.3	96.7	△ 2.3	88.5	△ 7.9
	9 9 9月	94.5	1.6	98.5	1.9	93.6	5.8
	10 10 10月	91.1	△ 3.6	97.4	△ 1.1	91.7	△ 2.0
	11 11 11月	88.8	△ 2.5	97.3	△ 0.1	87.7	△ 4.4
12 12 12月	87.3	△ 1.7	93.8	△ 3.6	89.1	1.6	
	26年 1 1 1月	97.4	11.6	98.4	4.9	88.9	△ 0.2

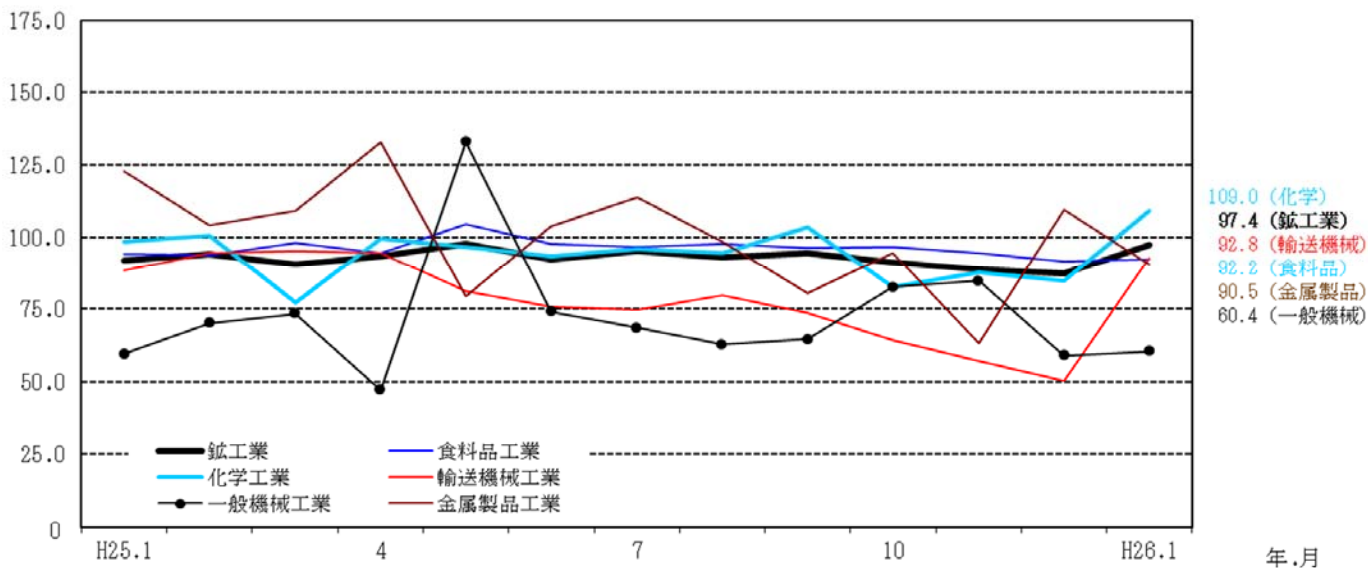
注) 平成24年の数値は年間補正済。平成25年の数値は年間補正後若干変動する場合がある。

前年同期比は原指数、前月(期)比は季節調整済指数を比較したものであり、各比率は伸び率(%)である。

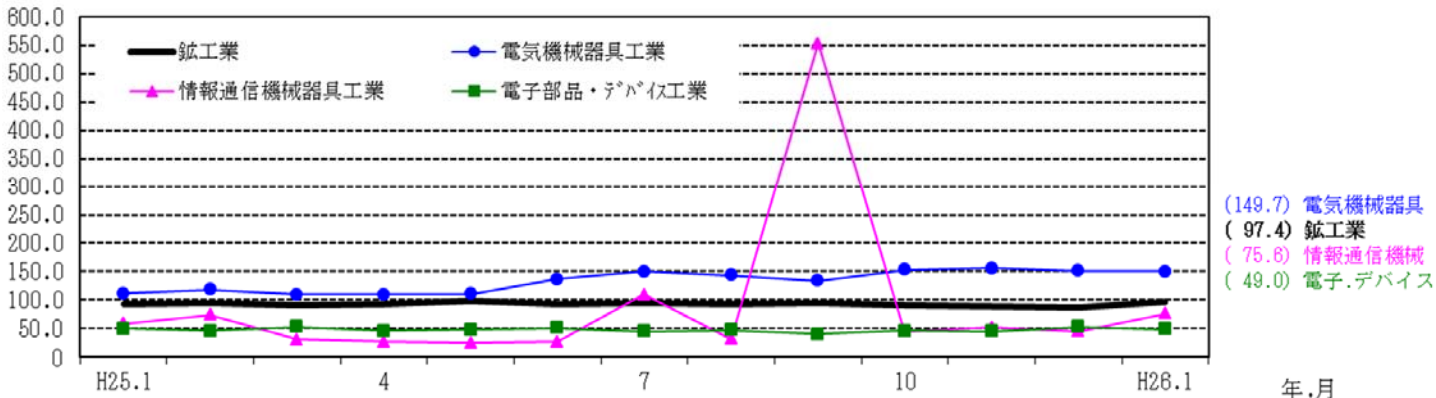
○ 佐賀県、九州、全国の生産指数（季節調整済 平成22年=100）



○ 佐賀県の業種別生産指数 ウェイト1~5位（季節調整済 平成22年=100）



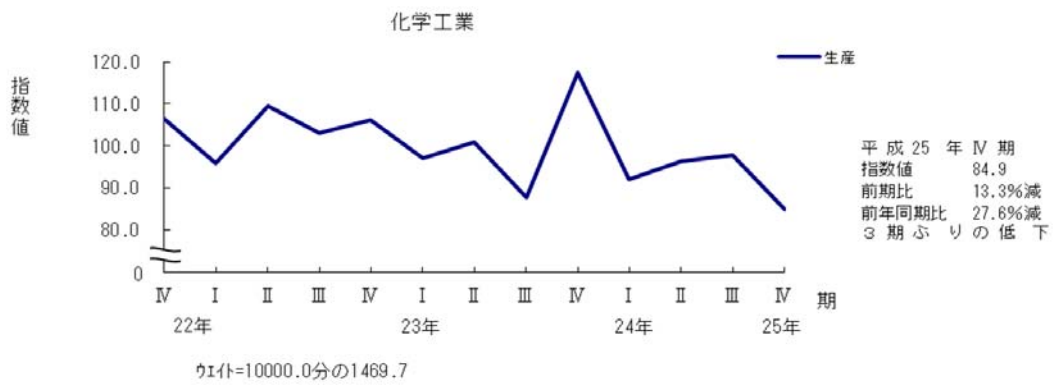
○ 佐賀県の業種別生産指数 電気機械工業（季節調整済 平成22年=100）



※「電気機械工業」には「電気機械器具工業」、「情報通信機械器具工業」、「電子部品・デバイス工業」が含まれます。

佐賀県主要業種の四半期別生産指数の推移
 (平成22年Ⅳ期から平成25年Ⅳ期まで)

季節調整済 平成22年=100



業 種 分 類 別 生 産 指 数

(平成22年=100)

年月(期)	業 種 分 類 別 生 産 指 数																					鉱業	非金属 鉱業					
	鉱工業	製造 工業	鉄鋼業	非鉄 金属 工業	金属 製品 工業	一般 機械 工業	電気 機械 器具 工業	情報通 信機械 器具 工業	電子部 品・デ バイス 工業	輸送 機械 工業	窯業・ 土石製 品工業	陶磁器 ・同関 連製品 工業	その他 の窯業・ 土石製 品工業	化学 工業	プラッ チック 製品 工業	パルプ ・紙・ 紙加工 品工業	繊維 工業	食料品 工業	その他 工業	印刷業	ゴム 製品 工業			皮革 製品 工業	家具・ 装備品 工業	木材・ 木製品 工業	その他 製品 工業	
ウエイト	10000.0	9999.4	194.6	157.7	685.5	808.8	613.5	85.7	268.7	1243.7	432.5	227.5	205.0	1469.7	274.6	464.0	177.8	2284.5	838.1	151.8	377.4	32.4	105.5	52.3	118.7	0.6	0.6	
原指数																												
平成20年	112.4	112.4	121.8	90.5	104.6	203.1	94.1	87.3	116.0	107.0	109.2	104.8	114.2	112.6	20.4	105.7	118.6	108.7	100.1	113.9	82.4	136.6	102.6	127.4	114.2	0.0	0.0	
21年	101.8	101.8	88.0	88.1	88.5	190.6	82.9	83.7	91.8	101.0	94.8	89.5	100.7	103.7	20.1	96.6	105.5	102.1	81.3	104.2	56.9	98.3	111.8	105.2	87.1	0.0	0.0	
22年	100.0	100.0	100.0	100.0	100.0	100.0	100.0	100.0	100.0	100.0	100.0	100.0	100.0	100.0	100.0	100.0	100.0	100.0	100.0	100.0	100.0	100.0	100.0	100.0	100.0	100.0	100.0	
23年	100.7	100.7	106.5	78.8	103.2	107.6	99.8	140.0	86.1	95.1	93.9	94.3	93.3	103.6	101.5	99.0	102.0	100.0	101.1	105.5	94.6	95.4	97.3	88.1	0.0	0.0		
24年	96.1	96.1	107.8	81.0	80.8	100.1	102.2	81.5	74.4	96.0	75.6	73.1	78.3	101.8	98.1	94.3	94.7	100.6	106.3	103.3	94.1	91.4	89.3	81.1	0.0	0.0		
24年Ⅳ期	100.5	100.5	104.9	88.6	85.8	104.0	105.7	46.3	66.9	93.9	78.0	73.2	83.3	132.7	98.3	98.2	88.4	98.7	115.8	96.0	86.2	88.9	112.2	79.5	0.0	0.0		
25年Ⅰ期	92.7	92.7	96.1	99.7	124.9	66.6	119.2	79.5	47.7	96.9	73.5	65.2	82.7	86.5	100.3	91.7	82.0	94.3	96.7	98.7	101.5	92.4	88.2	93.0	89.0	0.0	0.0	
Ⅱ期	92.5	92.5	105.6	91.1	103.2	82.2	114.0	20.3	48.1	77.6	73.2	71.1	75.5	93.2	95.2	105.1	89.6	100.2	100.0	101.4	105.6	94.4	99.6	84.3	89.4	0.0	0.0	
Ⅲ期	91.5	91.5	103.5	101.2	83.9	62.3	139.5	205.6	46.9	73.2	72.5	69.2	76.2	93.0	109.3	95.4	94.2	97.0	99.4	98.2	104.1	101.8	83.8	96.7	100.3	0.0	0.0	
Ⅳ期	93.0	93.0	116.5	116.0	94.4	78.4	153.8	38.2	45.8	60.9	84.8	82.6	87.2	96.0	95.0	102.7	94.4	93.8	110.0	118.9	109.5	97.4	108.4	130.6	95.7	0.0	0.0	
24年11月	102.7	102.7	108.9	92.7	120.0	83.4	105.1	57.5	73.1	93.7	77.7	78.3	77.0	148.8	88.9	96.0	85.5	95.7	96.3	118.4	93.4	88.2	81.7	122.8	81.0	0.0	0.0	
12月	100.0	100.0	95.0	90.9	67.8	118.8	105.5	34.3	58.0	90.7	80.8	69.8	93.0	124.6	100.3	102.7	88.4	104.7	95.7	107.4	90.8	78.2	106.3	102.2	89.1	0.0	0.0	
25年1月	86.1	86.1	90.7	87.1	101.8	54.7	110.9	62.4	46.5	92.9	65.2	61.5	69.3	90.4	89.1	82.7	80.0	87.5	90.6	85.6	91.0	89.8	84.3	102.3	96.4	0.0	0.0	
2月	93.0	93.0	93.5	107.9	120.9	63.7	123.6	116.7	44.9	100.2	76.5	63.5	91.0	89.8	101.1	88.7	85.3	91.1	96.2	96.2	105.8	91.6	88.0	84.2	79.6	0.0	0.0	
3月	99.1	99.1	104.0	104.2	152.0	81.5	123.2	59.3	51.8	97.6	78.7	70.5	87.8	79.3	110.8	103.6	80.8	104.2	103.2	114.2	107.8	95.8	92.4	92.5	91.1	0.0	0.0	
4月	96.2	96.2	106.9	85.0	164.5	52.1	104.1	17.1	47.1	89.1	76.0	71.3	81.3	99.5	96.7	108.9	88.4	98.9	102.6	103.9	105.0	95.1	114.3	91.1	89.7	0.0	0.0	
5月	92.4	92.4	102.4	100.4	67.4	119.6	107.8	19.9	46.5	71.1	76.8	71.9	82.1	92.9	86.0	102.5	89.6	104.9	95.6	99.4	103.1	96.8	89.9	82.9	77.7	0.0	0.0	
6月	89.0	89.0	107.6	87.8	77.6	74.8	130.1	23.8	50.7	72.7	66.8	70.2	63.0	87.2	102.8	104.0	90.7	96.7	101.8	101.0	108.6	91.3	94.7	78.8	100.9	0.0	0.0	
7月	94.6	94.6	112.4	94.3	89.3	66.7	145.7	95.0	52.8	76.2	81.8	75.7	88.5	94.5	108.0	105.0	98.6	102.2	100.9	94.9	111.1	105.9	84.2	86.6	95.8	0.0	0.0	
8月	85.4	85.4	90.9	111.7	83.3	60.9	135.9	29.3	41.2	69.8	61.9	65.8	57.5	83.6	98.4	90.5	89.3	96.5	88.3	97.2	88.5	91.0	70.5	93.8	88.8	0.0	0.0	
9月	94.4	94.4	107.3	97.7	79.0	59.4	137.0	492.5	46.8	73.6	73.9	66.1	82.6	101.0	121.4	90.7	94.8	92.2	109.1	102.6	112.8	108.5	96.6	109.8	116.3	0.0	0.0	
10月	95.4	95.4	124.6	128.1	95.4	89.2	156.1	36.6	46.2	69.5	84.4	82.0	87.1	94.8	88.8	102.0	99.1	93.9	112.8	124.6	116.5	111.5	109.7	119.7	86.1	0.0	0.0	
11月	93.1	93.1	122.1	112.1	84.0	81.9	156.1	43.5	46.0	60.7	87.2	84.3	90.4	103.6	98.4	99.3	93.8	90.8	108.6	115.7	105.2	99.5	109.1	137.3	99.8	0.0	0.0	
12月	90.4	90.4	102.8	107.8	103.7	64.0	149.2	34.6	45.2	52.6	82.7	81.4	84.1	89.6	97.9	106.7	90.2	96.7	108.5	116.4	106.8	81.2	106.4	134.8	101.2	0.0	0.0	
26年1月	91.2	91.2	75.0	116.0	75.0	55.6	148.8	80.7	45.4	97.6	74.2	74.9	73.5	100.0	102.1	88.9	84.7	85.9	109.2	111.4	112.8	97.5	113.2	96.9	100.1	0.0	0.0	
前年同月比(%)	5.9	5.9	△17.3	33.2	△26.3	1.6	34.2	29.3	△2.4	5.1	13.8	21.8	6.1	10.6	14.6	7.5	5.9	△1.8	20.5	30.1	24.0	8.6	34.3	△5.3	3.8	—	—	
季節調整指数																												
24年Ⅳ期	96.3	96.2	101.5	95.1	76.9	99.1	105.4	57.1	69.2	88.1	70.8	65.6	74.3	117.3	102.3	94.7	89.3	98.9	94.4	110.2	92.4	83.9	90.6	96.1	75.7	0.0	0.0	
25年Ⅰ期	92.3	92.3	99.7	90.1	112.0	67.6	113.1	54.2	49.6	92.6	72.1	67.6	76.1	92.1	92.3	98.5	85.7	95.3	100.8	101.7	109.3	92.6	83.2	108.2	93.1	0.0	0.0	
Ⅱ期	94.4	94.4	104.8	84.1	105.3	84.7	119.0	25.8	47.9	83.7	76.6	72.8	84.2	96.4	95.6	98.7	88.5	98.9	102.7	98.8	110.1	101.9	97.0	83.6	101.0	0.0	0.0	
Ⅲ期	94.2	94.3	104.2	117.1	97.4	65.2	142.5	231.7	43.8	76.0	79.1	72.8	85.9	97.9	114.0	98.0	91.8	96.9	96.7	103.6	97.7	95.8	92.9	101.4	90.8	0.0	0.0	
Ⅳ期	89.1	89.0	112.5	124.8	89.0	75.4	153.3	47.2	47.7	57.1	77.0	74.1	78.1	84.9	99.4	98.9	95.3	94.1	107.0	113.1	105.5	94.5	111.4	112.0	91.2	0.0	0.0	
24年11月	97.0	96.9	102.0	98.5	89.9	86.2	104.2	69.3	70.6	86.8	68.7	65.5	69.0	123.5	99.4	92.6	86.2	98.2	94.3	113.0	91.5	82.9	88.9	104.5	76.4	0.0	0.0	
12月	97.5	97.5	99.7	97.8	71.8	109.5	107.4	43.9	67.7	87.6	71.0	63.4	78.7	119.8	100.8	99.9	93.4	100.2	98.7	101.4	93.9	85.5	101.8	89.5	85.7	0.0	0.0	
25年1月	92.0	92.0	96.5	84.3	122.8	59.4	111.6	58.4	50.2	88.3	66.9	64.7	69.0	98.5	90.0	94.9	91.0	93.9	97.4	99.8	102.1	90.1	75.2	110.6	96.7	0.0	0.0	
2月	94.2	94.1	96.2	100.6	104.0	70.0	118.3	73.5	45.8	94.6	75.6	68.6	81.2	100.5	92.2	99.7	89.4	93.8	102.9	104.5	112.3	87.4	82.3	109.6	87.0	0.0	0.0	
3月	90.6	90.8	106.4	85.3	109.3	73.3	109.5	30.6	52.9	95.0	73.7	69.5	78.1	77.2	94.8	100.9	76.7	98.2	102.1	100.7	113.6	100.3	92.0	104.5	95.6	0.0	0.0	
4月	93.4	93.4	103.5	74.6	132.8	47.0	109.6	26.5	45.9	94.3	78.1	75.4	88.0	99.3	91.8	95.0	89.1	94.5	104.7	96.4	115.0	101.7	95.8	82.4	111.7	0.0	0.0	
5月	97.6	97.6	104.3	92.7	79.2	133.0	110.7	24.6	47.4	81.1	82.3	73.6	94.6	96.6	92.6	99.1	90.3	104.5	102.1	99.8	110.8	105.7	92.7	83.9	90.5	0.0	0.0	
6月	92.3	92.3	106.7	85.0	103.8	74.0	136.7	26.4	50.4	75.7	69.3	69.4	69.9	93.4	102.3	101.9	86.2	97.7	101.2	100.3	104.6	98.4	102.6	84.5	100.9	0.0	0.0	
7月	95.2	95.3	107.9	94.3	113.7	68.5	150.1	110.1	44.6	74.8	92.1	78.9	106.8	95.9	112.0	100.3	93.8	96.5	88.9	96.1	95.0	93.6	72.2	90.2	77.9	0.0	0.0	
8月	93.0	93.0	98.1	140.1	98.3	62.7	143.6	31.6	46.7	79.6	67.9	68.6	65.9	94.3	116.9	96.4	89.4	97.8	95.5	106.8	94.3	93.7	88.2	104.2	91.5	0.0	0.0	
9月	94.5	94.5	106.5	117.0	80.3	64.5	133.8	553.5	40.2	73.5	77.3	70.9	85.0	103.5	113.2	97.3	92.2	96.3	105.6	107.9	103.9	100.1	118.4	109.9	103.0	0.0	0.0	
10月	91.1	91.1	115.4	139.0	94.4	82.5	153.3	45.1	46.0	64.2	81.3																	

業 種 分 類 別 出 荷 指 数

(平成22年=100)

年月(期)	業 種 分 類 別 出 荷 指 数																				鉱業	非金属 鉱業						
	鉱工業	製造 工業	鉄鋼業	非鉄 金属 工業	金属 製品 工業	一般 機械 工業	電気 機械 器具 工業	情報通 信機械 器具 工業	電子部 品・デ バイス 工業	輸送 機械 工業	窯業・ 土石製 品工業	陶磁器 ・同関 連製品 工業	その他 の窯業・ 土石製 品工業	化学 工業	プラス チック 製品 工業	パルプ ・紙・ 紙加工 品工業	繊維 工業	食料品 工業	その他 工業	印刷業			ゴム 製品 工業	皮革 製品 工業	家具・ 装備品 工業	木材・ 木製品 工業	その他 製品 工業	
ウエイト	10000.0	9999.3	123.2	247.6	629.0	544.1	893.6	104.7	1124.0	1396.5	284.4	151.3	133.1	898.4	224.6	408.6	111.1	2015.8	993.7	108.4	336.8	70.0	90.6	56.8	331.1	0.7	0.7	
原指数																												
平成20年	103.9	103.9	124.6	88.8	104.3	113.6	94.1	87.5	116.3	96.1	103.4	98.1	109.4	114.1	20.2	105.0	118.9	108.4	105.3	113.9	85.2	134.3	100.5	127.4	114.2	160.2	160.2	
21年	92.2	92.2	89.8	86.2	88.7	96.4	82.9	83.7	93.1	91.8	90.5	85.7	95.9	103.6	19.8	95.5	108.0	102.5	84.8	104.2	62.1	98.6	113.7	105.2	87.1	145.4	145.4	
22年	100.0	100.0	100.0	100.0	100.0	100.0	100.0	100.0	100.0	100.0	100.0	100.0	100.0	100.0	100.0	100.0	100.0	100.0	100.0	100.0	100.0	100.0	100.0	100.0	100.0	100.0	100.0	
23年	98.5	98.5	105.3	81.0	102.9	115.6	99.8	139.8	87.5	93.0	89.7	87.8	92.0	100.1	102.0	98.5	104.1	102.3	96.7	101.1	105.1	95.0	92.2	97.4	88.1	157.2	157.2	
24年	93.0	93.0	111.1	84.6	81.8	107.6	102.2	81.4	75.5	91.6	76.3	72.4	80.8	93.8	99.9	92.2	100.9	100.3	93.8	106.3	102.7	94.4	94.8	89.3	81.1	133.2	133.2	
24年Ⅳ期	92.5	92.5	116.0	95.5	87.4	110.9	105.7	46.3	66.7	80.4	78.2	74.8	82.0	104.9	100.2	90.8	97.3	102.1	93.2	115.8	98.8	87.6	88.1	112.3	79.5	124.0	124.0	
25年Ⅰ期	95.4	95.4	395.0	95.5	124.0	73.2	119.2	79.5	48.5	104.3	82.6	66.9	100.6	85.0	102.0	96.3	87.4	90.6	94.5	98.7	99.8	92.6	92.1	93.0	89.0	26.6	26.6	
Ⅱ期	94.2	94.2	375.5	107.2	102.8	89.6	114.0	20.2	49.3	89.0	75.9	69.8	82.8	85.6	96.9	107.3	92.0	100.6	95.4	101.4	102.9	95.3	89.1	84.3	89.4	106.3	106.3	
Ⅲ期	96.8	96.8	442.6	111.2	83.8	71.3	139.6	205.7	48.2	83.0	71.3	72.3	70.1	93.5	111.8	92.3	95.8	100.2	99.5	98.2	102.5	102.4	86.1	96.8	100.3	98.9	98.9	
Ⅳ期	98.2	98.2	475.5	107.4	94.7	87.7	153.8	38.2	46.9	77.1	84.2	84.4	83.9	103.3	97.1	97.9	92.6	96.1	106.0	118.9	108.9	97.5	108.5	130.7	95.7	23.6	23.6	
24年11月	93.6	93.6	113.6	99.3	122.9	89.0	105.1	57.5	72.7	82.8	75.3	79.5	70.5	106.4	90.8	89.0	99.5	97.3	93.6	118.4	97.5	90.9	79.5	122.9	81.0	39.9	39.9	
12月	92.5	92.5	117.9	92.1	69.3	127.0	105.5	34.3	58.0	75.0	82.7	67.6	99.7	106.5	102.7	97.2	89.8	110.4	93.4	107.4	90.1	81.2	108.5	102.3	89.1	301.2	301.2	
25年1月	86.7	86.7	372.8	82.7	98.9	59.8	110.9	62.4	48.0	90.5	81.8	63.4	102.6	83.2	90.5	75.6	82.7	84.1	92.0	85.6	89.0	87.9	91.0	102.3	96.4	66.4	66.4	
2月	95.3	95.4	410.4	106.9	120.7	70.2	123.6	116.7	45.7	103.8	82.7	67.3	100.3	80.4	102.8	101.4	94.8	90.1	91.4	96.2	105.2	93.7	80.2	84.2	79.6	8.9	8.9	
3月	104.1	104.1	401.8	96.9	152.3	89.5	123.2	59.3	51.7	118.5	83.4	69.9	98.8	91.5	112.7	111.9	84.8	97.6	100.1	114.2	105.1	96.1	105.2	92.6	91.1	4.4	4.4	
4月	98.9	99.0	402.5	106.3	164.0	60.3	104.1	17.0	49.7	102.4	82.1	70.4	95.4	86.1	98.2	121.9	97.0	100.9	97.9	103.9	102.1	95.6	110.5	91.1	89.7	48.7	48.7	
5月	91.8	91.8	368.1	107.2	67.2	126.6	107.9	19.8	47.3	83.5	76.6	70.3	83.6	86.7	87.3	99.1	95.9	102.3	90.6	99.4	101.7	97.9	85.6	82.9	77.7	256.9	256.9	
6月	91.8	91.8	355.9	108.0	77.3	81.8	130.1	23.8	51.0	81.0	69.1	68.7	69.5	83.9	105.2	100.9	83.1	98.7	97.1	101.0	104.8	92.5	71.2	78.8	100.9	13.3	13.3	
7月	101.0	101.0	442.3	118.5	89.9	73.5	145.8	95.0	54.5	87.8	72.4	74.6	69.9	103.7	110.3	103.3	91.0	106.8	100.3	94.9	111.5	105.8	85.4	86.6	95.8	4.4	4.4	
8月	89.8	89.8	432.0	103.4	83.2	71.3	135.9	29.3	43.1	79.1	71.1	73.3	68.5	80.0	101.8	88.7	88.3	96.8	88.6	97.2	88.6	90.1	73.2	93.8	88.8	287.9	287.9	
9月	99.7	99.7	453.6	111.6	78.4	69.0	137.0	492.9	46.9	82.1	70.4	69.0	71.9	96.7	123.2	84.9	108.0	96.9	109.5	102.6	107.3	111.3	99.6	109.9	116.3	4.4	4.4	
10月	100.2	100.2	542.2	114.9	95.8	99.9	156.1	36.6	47.7	82.6	82.4	88.1	75.9	102.3	90.8	95.6	87.1	94.1	106.0	124.6	115.1	110.7	110.2	119.8	86.1	4.4	4.4	
11月	98.5	98.6	492.3	101.3	83.3	90.3	156.1	43.5	46.8	77.2	85.0	85.0	85.0	116.4	100.6	92.9	104.8	92.6	106.7	115.7	106.4	99.9	108.5	137.4	99.8	13.3	13.3	
12月	95.9	95.9	391.9	106.0	105.0	73.0	149.2	34.5	46.3	71.5	85.1	80.0	90.9	91.1	99.9	105.1	86.0	101.5	105.3	116.4	105.2	82.0	106.9	134.9	101.2	53.1	53.1	
26年1月	92.7	92.7	374.9	110.3	74.0	64.6	148.8	80.8	48.5	87.3	82.8	70.4	96.9	96.4	103.7	85.6	87.1	85.2	105.0	111.4	107.0	97.7	118.2	97.0	100.1	93.0	93.0	
前年同月比(%)	6.9	6.9	0.6	33.4	△25.2	8.0	34.2	29.5	1.0	△3.5	1.2	11.0	△5.6	15.9	14.6	13.2	5.3	1.3	14.1	30.1	20.2	11.1	29.9	△5.2	3.8	—	—	
季節調整指数																												
24年Ⅳ期	90.6	90.6	113.1	94.2	77.2	109.6	105.4	57.1	69.6	82.8	73.7	67.3	78.7	93.3	104.3	93.0	95.2	100.0	90.6	110.2	93.8	85.3	91.1	96.2	75.7	299.6	299.6	
25年Ⅰ期	93.9	94.0	408.4	96.2	112.2	71.4	113.1	54.2	50.0	92.8	76.3	69.4	83.6	87.2	93.8	100.7	89.9	98.7	97.6	101.7	106.5	92.2	91.6	108.3	93.1	34.7	34.7	
Ⅱ期	96.4	96.5	379.3	101.2	105.9	92.1	119.1	25.8	49.2	92.7	79.2	71.2	89.0	96.6	97.8	93.6	92.6	98.5	101.0	98.8	109.2	103.9	85.3	83.6	101.0	89.5	89.5	
Ⅲ期	98.1	98.1	438.6	118.7	96.3	74.4	142.5	231.9	44.8	87.4	79.7	75.4	85.8	93.7	116.2	99.6	96.7	97.0	95.0	103.6	97.3	96.2	89.5	101.5	90.8	126.6	126.6	
Ⅳ期	96.2	96.2	461.9	105.7	88.0	87.9	153.3	47.2	49.3	79.3	79.5	76.0	81.3	91.8	101.7	100.2	90.7	94.2	103.0	113.1	103.7	94.7	113.6	112.1	91.2	57.7	57.7	
24年11月	91.3	91.3	110.1	90.4	91.7	100.0	104.2	69.3	70.8	82.1	71.1	66.9	73.5	93.8	101.8	93.5	94.9	99.8	90.1	113.0	93.9	85.9	86.0	104.6	76.4	85.1	85.1	
12月	91.6	91.6	117.4	105.2	71.9	119.2	107.3	43.9	68.1	82.7	73.1	63.1	85.6	97.4	103.1	94.1	94.5	100.9	95.0	101.4	94.4	86.2	103.2	89.6	85.7	793.0	793.0	
25年1月	92.0	92.0	389.6	83.1	120.2	65.5	111.6	58.4	51.1	88.4	73.8	66.0	81.7	82.9	91.0	89.2	92.5	98.6	96.6	99.8	97.2	87.5	82.2	110.6	96.7	91.4	91.4	
2月	96.3	96.4	414.0	111.5	104.9	71.3	118.3	73.5	46.3	96.6	76.8	72.3	81.5	91.1	93.7	110.1	96.9	101.1	97.6	104.5	112.4	89.5	84.3	109.6	87.0	10.2	10.2	
3月	93.5	93.5	421.5	94.0	111.4	77.4	109.5	30.6	52.6	93.3	78.4	70.0	87.5	87.7	96.6	102.8	80.2	96.4	98.6	100.7	110.0	99.7	108.3	104.6	95.6	2.4	2.4	
4月	95.7	95.8	401.5	105.2	133.0	55.3	109.6	26.4	48.2	98.1	81.4	70.5	93.2	99.8	93.4	95.0	94.4	94.6	103.7	96.4	110.0	101.3	90.7	82.4	111.7	38.8	38.8	
5月	97.3	97.3	385.8	93.5	80.9	142.0	110.8	24.5	48.3	93.0	79.5	72.9	89.3	91.7	94.2	93.0	97.9	102.8	100.1	99.8	112.6	108.9	85.5	83.9	90.5	220.8	220.8	
6月	96.3	96.3	350.6	105.0	103.7	78.9	136.8	26.4	51.2	86.9	76.7	70.1	84.6	98.4	105.9	92.8	85.5	98.0	99.2	100.3	105.0	101.5	79.7	84.5	100.9	8.8	8.8	
7月	99.0	99.0	426.1	117.6	110.9	76.7	150.2	110.2	45.4	86.2	77.1	74.5	82.0	110.9	113.9	97.3	98.0	99.3	87.1	96.1	98.4	93.1	69.3	90.2	77.9	8.2	8.2	
8月	96.7	96.7	449.5	118.2	98.5	73.6	143.6	31.6	48.8	91.0	83.5	79.0	89.3	84.3	120.1	104.7	86.3	93.7	94.7	106.8	95.1	91.9	84.7	104.2	91.5	368.4	368.4	
9月	98.5	98.5	440.3	120.4	79.4	72.9	133.8	554.0	40.3	84.9	78.4	72.7	86.1	85.8	114.5	96.9	105.7	98.1	103.2	107.9	98.4	103.6	114.6	110.0	103.0			

業 種 分 類 別 在 庫 指 数

(平成22年=100)

年月(期)	業 種 分 類 別 在 庫 指 数																				鉱業	非金属 鉱業						
	鉱工業	製造 工業	鉄鋼業	非鉄 金属 工業	金属 製品 工業	一般 機械 工業	電気 機械 器具 工業	情報通 信機械 器具 工業	電子部 品・デ バイス 工業	輸送 機械 工業	窯業・ 土石製 品工業	陶磁器 ・同関 連製品 工業	その他 の窯業・ 土石製 品工業	化学 工業	プラス チック 製品 工業	パルプ ・紙・ 紙加工 品工業	繊維 工業	食料品 工業	その他 工業	印刷業			ゴム 製品 工業	皮革 製品 工業	家具・ 装備品 工業	木材・ 木製品 工業	その他 製品 工業	
ウエイト	10000.0	9984.0	1583.1	161.5	477.7	41.0	—	—	1481.5	41.1	1490.0	1065.3	424.7	2150.7	—	501.5	339.7	1455.7	260.5	—	9.2	38.2	213.1	—	—	16.0	16.0	
原指数																												
平成20年	108.5	108.5	109.8	128.5	109.8	97.3	—	—	99.3	105.4	98.5	95.7	105.4	100.9	—	105.4	157.7	119.4	140.2	—	244.8	91.7	144.5	—	—	105.5	105.5	
21年	105.6	105.6	124.0	97.5	100.1	100.0	—	—	87.0	95.9	103.5	97.3	119.1	91.5	—	110.9	142.9	118.7	113.3	—	42.2	101.3	118.6	—	—	101.7	101.7	
22年	100.0	100.0	100.0	100.0	100.0	100.0	—	—	100.0	100.0	100.0	100.0	100.0	100.0	—	100.0	100.0	100.0	100.0	—	100.0	100.0	100.0	—	—	100.0	100.0	
23年	102.1	102.1	131.6	120.1	103.8	100.0	—	—	98.6	90.5	98.7	107.8	75.9	89.3	—	86.0	96.7	95.9	127.7	—	171.6	105.8	129.7	—	—	97.8	97.8	
24年	101.8	101.8	140.0	98.6	99.2	100.0	—	—	90.5	117.3	102.5	116.6	67.0	85.0	—	87.1	78.0	101.9	132.2	—	150.9	101.7	136.9	—	—	94.7	94.7	
24年Ⅳ期	94.9	94.9	97.5	87.2	91.6	99.3	—	—	97.6	133.5	107.5	121.2	73.1	81.5	—	89.9	81.7	98.4	112.1	—	135.9	101.9	112.9	—	—	93.2	93.2	
25年Ⅰ期	94.1	94.1	89.5	117.8	90.5	96.1	—	—	96.6	134.0	105.1	120.8	65.9	78.9	—	85.0	80.9	109.9	100.6	—	135.6	102.5	98.7	—	—	93.0	93.0	
Ⅱ期	94.4	94.4	103.7	117.8	89.2	96.1	—	—	87.3	93.6	103.7	123.4	54.0	82.7	—	64.2	72.6	112.6	99.9	—	140.4	98.6	98.4	—	—	92.4	92.4	
Ⅲ期	92.8	92.9	108.8	93.9	94.0	96.1	—	—	84.4	85.7	105.5	125.7	54.6	80.9	—	64.5	87.8	97.3	105.5	—	146.9	96.7	105.3	—	—	91.7	91.7	
Ⅳ期	89.9	89.9	103.8	105.4	84.0	96.1	—	—	80.7	91.8	107.4	126.7	59.1	75.3	—	71.7	91.3	92.0	100.8	—	152.0	93.6	99.9	—	—	91.8	91.8	
24年11月	97.3	97.3	101.0	85.4	92.1	100.1	—	—	97.9	131.9	107.0	120.9	72.1	90.4	—	91.0	71.5	100.3	113.2	—	136.0	99.8	114.6	—	—	93.4	93.4	
12月	92.0	92.0	73.0	93.2	82.4	98.2	—	—	101.2	152.9	108.1	121.3	74.9	81.7	—	84.1	94.3	101.7	110.4	—	129.1	101.0	111.3	—	—	92.6	92.6	
25年1月	95.1	95.1	86.2	102.0	96.8	96.1	—	—	98.9	146.1	105.3	120.8	66.6	82.1	—	94.6	95.5	105.8	102.3	—	135.9	105.3	100.3	—	—	93.0	93.0	
2月	97.0	97.0	98.8	116.1	92.0	96.1	—	—	95.0	136.7	105.9	120.5	69.3	84.5	—	83.6	75.2	112.3	109.7	—	135.4	101.3	110.1	—	—	93.0	93.0	
3月	90.1	90.1	83.4	135.4	82.8	96.1	—	—	96.0	119.1	104.2	121.2	61.7	70.1	—	76.9	71.9	111.7	89.8	—	135.4	100.8	85.8	—	—	93.0	93.0	
4月	91.7	91.7	84.3	119.4	94.0	96.1	—	—	86.5	96.9	104.1	122.8	57.1	81.6	—	59.7	61.7	120.8	92.6	—	149.7	99.9	88.9	—	—	92.8	92.8	
5月	94.8	94.8	114.2	123.1	82.1	96.1	—	—	85.8	87.2	103.3	122.9	54.1	81.2	—	64.0	70.2	111.4	95.1	—	135.7	98.2	92.8	—	—	92.2	92.2	
6月	96.7	96.7	112.7	110.8	91.5	96.1	—	—	89.5	96.6	103.6	124.6	50.9	85.4	—	68.8	85.9	105.7	112.1	—	135.9	97.6	113.6	—	—	92.2	92.2	
7月	98.6	98.7	126.7	83.3	92.6	96.1	—	—	87.6	88.4	107.5	126.6	59.5	80.4	—	68.4	95.0	110.9	109.3	—	135.4	97.5	110.3	—	—	92.2	92.2	
8月	89.3	89.3	89.0	103.9	93.1	96.1	—	—	81.7	88.1	103.2	124.4	50.0	79.9	—	61.7	101.1	97.8	105.4	—	142.2	99.2	104.9	—	—	91.4	91.4	
9月	90.6	90.6	110.6	94.4	96.3	96.1	—	—	83.9	80.5	105.7	126.2	54.3	82.3	—	63.5	67.3	83.1	101.8	—	163.2	93.5	100.6	—	—	91.4	91.4	
10月	92.0	92.0	104.9	103.6	87.7	96.1	—	—	81.0	77.5	106.7	126.0	58.5	77.7	—	70.3	100.2	99.6	102.0	—	170.6	94.5	100.3	—	—	91.8	91.8	
11月	89.8	89.8	96.4	107.2	92.1	96.1	—	—	81.5	91.4	107.7	126.5	60.5	77.3	—	73.9	83.8	93.2	101.8	—	149.5	93.7	101.2	—	—	91.8	91.8	
12月	88.0	88.0	110.0	105.4	72.1	96.1	—	—	79.6	106.5	107.9	127.7	58.2	71.0	—	70.9	89.8	83.2	98.6	—	135.8	92.5	98.1	—	—	91.7	91.7	
26年1月	88.5	88.5	109.8	106.6	85.7	96.1	—	—	71.1	146.1	107.6	128.5	55.0	71.5	—	78.9	107.4	83.8	93.5	—	191.6	92.4	89.5	—	—	91.4	91.4	
前年同月比(%)	△ 6.9	△ 6.9	27.4	4.5	△ 11.5	0.0	—	—	△ 28.1	0.0	2.2	6.4	△ 17.4	△ 12.9	—	△ 16.6	12.5	△ 20.8	△ 8.6	—	41.0	△ 12.3	△ 10.8	—	—	△ 1.7	△ 1.7	
季節調整指数																												
24年Ⅳ期	94.4	94.4	101.0	102.9	93.8	100.0	—	—	91.2	129.5	105.2	120.5	68.9	79.0	—	86.4	79.7	100.9	118.6	—	123.1	100.1	121.4	—	—	93.1	93.1	
25年Ⅰ期	95.3	95.3	96.3	117.9	95.5	96.2	—	—	97.0	114.6	106.3	121.3	69.6	80.7	—	79.7	82.0	107.4	101.5	—	143.6	105.3	99.1	—	—	93.0	93.0	
Ⅱ期	93.7	93.7	97.3	105.3	86.7	96.3	—	—	91.3	107.3	105.4	124.0	56.2	82.8	—	67.9	78.2	111.9	93.1	—	164.4	97.8	90.7	—	—	92.6	92.6	
Ⅲ期	92.7	92.8	104.1	91.5	90.4	95.2	—	—	86.3	92.6	104.7	125.3	53.0	81.5	—	68.2	82.8	97.9	107.3	—	137.8	96.6	107.5	—	—	91.6	91.6	
Ⅳ期	89.5	89.5	108.8	124.5	85.9	96.8	—	—	75.4	88.9	105.2	126.0	55.7	73.2	—	69.0	88.9	94.5	106.6	—	137.3	91.9	107.4	—	—	91.7	91.7	
24年11月	95.0	95.0	102.4	105.4	92.3	100.0	—	—	90.1	130.4	104.7	120.0	67.0	86.7	—	85.1	70.8	101.2	118.9	—	120.4	98.0	122.7	—	—	93.3	93.3	
12月	93.1	93.2	82.5	107.9	90.6	100.0	—	—	94.5	129.9	105.7	120.7	69.8	77.6	—	86.4	93.5	103.5	119.8	—	125.4	98.4	123.4	—	—	92.6	92.6	
25年1月	95.6	95.6	96.8	106.6	102.4	94.2	—	—	97.4	119.8	106.4	121.0	68.9	80.9	—	85.0	91.6	101.0	108.9	—	124.2	108.8	108.2	—	—	92.9	92.9	
2月	98.3	98.4	110.6	113.6	95.8	95.5	—	—	95.7	106.2	107.4	120.3	75.9	84.3	—	79.0	70.7	109.9	105.2	—	143.6	104.1	103.0	—	—	92.9	92.9	
3月	92.1	92.1	81.5	133.6	88.2	98.8	—	—	97.8	117.9	105.2	122.6	64.0	76.9	—	75.0	83.8	111.3	90.3	—	163.0	103.1	86.0	—	—	93.1	93.1	
4月	92.8	92.8	79.5	109.7	96.6	97.8	—	—	92.0	115.6	106.1	122.8	59.8	86.2	—	61.1	68.0	118.6	87.0	—	185.3	101.6	83.5	—	—	93.0	93.0	
5月	93.9	93.9	107.0	110.2	77.3	96.4	—	—	89.2	103.1	105.9	123.5	58.7	81.4	—	68.6	77.1	108.6	88.8	—	166.8	97.5	85.2	—	—	92.2	92.2	
6月	94.3	94.3	105.4	96.1	86.1	94.7	—	—	92.8	103.2	104.2	125.7	50.2	80.7	—	74.1	89.5	108.4	103.4	—	141.2	94.2	103.3	—	—	92.6	92.6	
7月	96.1	96.2	116.1	76.8	84.4	95.1	—	—	89.6	90.6	107.6	125.3	60.5	78.7	—	75.5	86.1	104.6	103.2	—	139.9	97.4	102.6	—	—	92.4	92.4	
8月	88.5	88.5	85.6	102.2	90.6	94.7	—	—	84.0	96.1	103.2	125.2	48.8	78.														

特殊分類別生産指数

(平成22年=100)

年月(期)	鉱工業	最終 需要財	投資財	資本財	建設財				生産財	鉱工 業用 生産財	その 他用 生産財
						消費財	耐久 消費財	非耐久 消費財			
ウェイト	10000.0	6493.6	2884.2	2209.1	675.1	3609.4	483.7	3125.7	3506.4	3069.9	436.5
原指数											
平成20年	112.4	113.2	119.1	130.9	80.5	108.5	122.2	106.4	110.9	112.1	102.2
21年	101.8	106.8	111.5	125.4	66.0	103.0	116.5	100.9	92.6	91.0	103.5
22年	100.0	100.0	100.0	100.0	100.0	100.0	100.0	100.0	100.0	100.0	100.0
23年	100.7	100.8	98.9	99.5	96.9	102.4	107.0	101.7	100.5	100.3	101.4
24年	96.1	94.8	93.7	96.2	85.6	95.7	94.5	95.9	98.4	95.3	120.2
24年Ⅳ期	100.5	98.9	99.3	102.9	87.5	98.7	97.4	98.8	103.3	90.7	192.2
25年Ⅰ期	92.7	95.6	102.5	107.2	87.3	90.1	92.7	89.7	87.4	88.6	79.0
Ⅱ期	92.5	91.2	93.0	95.8	83.5	89.8	46.9	96.5	94.9	96.0	87.5
Ⅲ期	91.5	91.8	98.8	101.0	91.6	86.3	32.7	94.6	90.8	92.4	79.5
Ⅳ期	93.0	90.5	98.4	99.9	93.5	84.1	38.1	91.2	97.6	98.0	94.6
24年11月	102.7	100.4	99.4	104.4	83.1	101.2	91.7	102.7	107.0	94.3	195.8
12月	100.0	100.5	101.4	104.9	89.8	99.9	104.6	99.1	99.0	82.3	216.1
25年1月	86.1	87.4	88.7	92.0	77.9	86.4	95.5	85.0	83.6	85.0	73.8
2月	93.0	97.4	105.9	111.2	88.7	90.6	100.6	89.1	84.8	85.7	79.0
3月	99.1	102.0	113.0	118.4	95.2	93.2	82.0	94.9	93.7	95.1	84.3
4月	96.2	94.5	94.1	96.9	85.2	94.7	68.3	98.8	99.3	101.7	82.5
5月	92.4	91.5	94.0	97.6	82.0	89.5	35.8	97.8	94.1	93.7	96.9
6月	89.0	87.7	90.8	93.0	83.4	85.3	36.6	92.9	91.4	92.6	83.1
7月	94.6	94.0	98.9	99.7	96.4	90.2	36.7	98.4	95.7	98.0	79.8
8月	85.4	84.6	89.1	92.1	79.2	81.1	28.1	89.3	86.9	88.6	75.1
9月	94.4	96.8	108.4	111.1	99.3	87.6	33.4	96.0	89.8	90.7	83.5
10月	95.4	91.6	101.1	104.8	89.0	83.9	37.9	91.1	102.5	104.1	91.4
11月	93.1	90.2	97.3	97.0	97.9	84.6	40.6	91.4	98.4	98.9	95.1
12月	90.4	89.6	96.9	97.9	93.7	83.7	35.7	91.2	91.8	91.0	97.3
26年1月	91.2	91.7	91.6	91.7	91.6	91.8	127.0	86.3	90.3	90.8	87.4
前年同月比(%)	5.9	4.9	3.3	△0.3	17.6	6.3	33.0	1.5	8.0	6.8	18.4
季節調整済指数											
24年Ⅳ期	96.3	94.4	95.5	98.9	83.2	94.7	90.5	95.3	98.8	87.8	169.2
25年Ⅰ期	92.3	93.1	96.8	100.9	83.4	90.4	80.8	92.2	90.8	91.8	83.9
Ⅱ期	94.4	94.3	97.0	99.8	88.7	91.3	49.9	97.2	94.8	96.3	85.6
Ⅲ期	94.2	95.9	105.4	108.9	95.6	88.4	38.4	95.1	91.8	91.6	92.2
Ⅳ期	89.1	86.4	94.7	96.1	89.0	80.8	35.6	88.0	93.2	94.9	83.0
24年11月	97.0	94.9	95.1	99.2	79.8	96.8	91.1	97.9	99.3	89.9	156.2
12月	97.5	95.2	97.7	101.8	83.9	94.6	90.5	95.3	100.8	85.8	206.8
25年1月	92.0	92.3	93.7	96.6	80.3	91.2	84.2	93.1	91.7	92.8	87.3
2月	94.2	95.9	102.1	109.7	83.5	92.2	85.5	92.8	88.7	88.8	83.0
3月	90.6	91.1	94.6	96.4	86.3	87.7	72.6	90.7	92.0	93.8	81.5
4月	93.4	91.8	89.6	89.4	89.7	91.3	67.5	95.2	96.1	99.3	79.0
5月	97.6	98.0	105.5	109.3	90.9	92.0	39.0	99.4	97.5	96.7	100.6
6月	92.3	93.1	95.9	100.6	85.6	90.7	43.2	96.9	90.7	92.9	77.2
7月	95.2	97.3	111.3	113.8	103.8	87.6	39.8	95.0	91.6	91.4	88.3
8月	93.0	91.4	98.7	101.8	88.7	86.1	34.7	92.3	94.7	95.1	96.2
9月	94.5	99.0	106.2	111.0	94.3	91.6	40.6	97.9	89.2	88.2	92.0
10月	91.1	89.1	97.6	101.0	85.4	82.0	35.6	89.2	94.8	95.7	80.2
11月	88.8	85.7	92.9	92.2	93.8	81.7	40.8	88.0	93.1	96.2	76.5
12月	87.3	84.5	93.5	95.0	87.7	78.6	30.5	86.9	91.7	92.9	92.4
26年1月	97.4	96.9	96.7	96.3	94.5	96.9	112.0	94.5	99.1	99.1	103.4
前月比(%)	11.6	14.7	3.4	1.4	7.8	23.3	267.2	8.7	8.1	6.7	11.9

平成24年の数値は年間補正済。平成25年の数値は年間補正後若干変動する場合がある。

特殊分類別出荷指数

(平成22年=100)

年月(期)	鉱工業	最終 需要財	投資財			消費財			生産財	鉱工 業用 生産財	その 他用 生産財
			投資財	資本財	建設財	消費財	耐久 消費財	非耐久 消費財			
ウェイト	10000.0	6159.7	2972.3	2370.3	602.0	3187.4	489.3	2698.1	3840.3	3583.6	256.7
原指数											
平成20年	103.9	98.7	89.9	91.3	84.2	107.0	113.9	105.7	112.1	112.0	113.6
21年	92.2	92.3	81.0	84.9	65.7	102.8	115.0	100.6	91.9	90.8	108.4
22年	100.0	100.0	100.0	100.0	100.0	100.0	100.0	100.0	100.0	100.0	100.0
23年	98.5	99.7	94.3	94.7	92.8	104.8	126.5	100.9	96.6	96.3	100.9
24年	93.0	94.5	90.9	92.7	84.0	97.8	107.1	96.1	90.6	89.7	103.8
24年Ⅳ期	92.5	97.1	95.7	98.7	84.1	98.5	83.6	101.2	85.1	84.3	96.5
25年Ⅰ期	95.4	98.9	103.0	106.4	89.8	95.1	141.9	86.6	89.6	89.0	98.1
Ⅱ期	94.2	94.2	93.6	95.9	84.7	94.8	95.8	94.7	94.0	93.1	107.6
Ⅲ期	96.8	98.5	104.5	107.9	91.0	92.9	77.6	95.6	94.2	94.2	93.9
Ⅳ期	98.2	98.2	102.7	104.7	95.1	94.0	93.2	94.1	98.3	97.7	106.1
24年11月	93.6	96.3	97.5	102.1	79.1	95.3	82.0	97.7	89.1	88.5	97.6
12月	92.5	101.2	95.8	98.3	86.0	106.3	86.3	109.9	78.6	77.2	97.3
25年1月	86.7	87.7	90.9	92.7	84.0	84.8	113.5	79.6	84.9	85.3	79.7
2月	95.3	99.9	106.8	111.4	88.8	93.5	138.7	85.3	88.0	86.9	102.4
3月	104.1	109.2	111.4	115.1	96.7	107.1	173.5	95.0	95.9	94.7	112.1
4月	98.9	98.0	96.0	98.0	88.1	99.9	129.4	94.6	100.4	99.0	120.0
5月	91.8	92.6	90.5	92.8	81.4	94.6	85.7	96.3	90.5	89.8	100.2
6月	91.8	92.1	94.4	96.9	84.5	90.0	72.3	93.2	91.2	90.4	102.7
7月	101.0	101.9	103.5	106.9	89.9	100.4	84.5	103.2	99.7	99.5	101.8
8月	89.8	90.4	94.0	96.6	83.6	87.1	73.2	89.6	88.8	88.5	92.8
9月	99.7	103.1	116.0	120.2	99.4	91.1	75.0	94.1	94.2	94.7	87.2
10月	100.2	97.7	104.2	108.0	89.3	91.7	87.8	92.4	104.1	103.6	110.0
11月	98.5	98.5	101.4	102.3	98.1	95.8	94.4	96.0	98.6	98.4	101.7
12月	95.9	98.3	102.5	103.7	98.0	94.4	97.5	93.8	92.1	91.1	106.7
26年1月	92.7	93.9	99.4	99.2	100.1	88.7	119.1	83.2	90.9	90.7	94.4
前年同月比(%)	6.9	7.1	9.4	7.0	19.2	4.6	4.9	4.5	7.1	6.3	18.4
季節調整済指数											
24年Ⅳ期	90.6	95.4	94.1	97.3	80.4	96.8	99.3	96.2	83.2	81.9	102.5
25年Ⅰ期	93.9	94.7	94.6	97.4	84.1	94.1	104.0	92.6	92.4	91.7	102.9
Ⅱ期	96.4	97.4	98.3	100.2	91.3	96.5	99.0	96.0	96.0	96.5	92.0
Ⅲ期	98.1	102.0	111.2	115.4	94.9	94.5	93.5	93.9	91.4	90.8	100.3
Ⅳ期	96.2	96.4	100.9	103.1	91.1	92.5	110.8	89.7	96.1	94.9	112.7
24年11月	91.3	95.9	94.9	98.9	77.1	97.4	101.0	96.2	85.4	84.2	102.7
12月	91.6	97.0	95.8	99.4	81.4	98.3	97.2	98.4	82.0	80.5	102.8
25年1月	92.0	91.7	91.5	94.4	81.3	90.7	98.8	89.5	92.6	92.4	97.7
2月	96.3	99.7	100.8	105.6	81.6	97.0	107.6	95.8	90.7	89.1	115.3
3月	93.5	92.8	91.4	92.2	89.3	94.7	105.7	92.6	93.9	93.6	95.8
4月	95.7	93.3	92.9	92.8	93.0	93.8	103.4	92.4	101.4	101.7	94.8
5月	97.3	99.6	100.3	102.3	91.4	98.9	98.4	99.5	94.9	96.2	84.3
6月	96.3	99.3	101.6	105.4	89.4	96.7	95.2	96.1	91.8	91.6	96.8
7月	99.0	106.2	114.5	120.4	92.5	99.6	94.2	100.3	89.7	88.9	92.4
8月	96.7	97.0	105.7	108.0	96.3	90.5	90.5	89.8	96.5	96.5	105.9
9月	98.5	102.7	113.3	117.8	96.0	93.4	95.7	91.5	88.0	87.0	102.7
10月	97.4	97.0	101.5	105.5	84.9	92.4	106.2	90.4	97.6	96.2	118.5
11月	97.3	98.6	99.4	99.7	96.7	98.3	116.1	95.0	96.5	95.5	110.5
12月	93.8	93.7	101.8	104.2	91.7	86.9	110.0	83.6	94.1	93.1	109.2
26年1月	98.4	98.2	100.1	101.0	96.9	94.9	103.7	93.6	99.1	98.2	115.7
前月比(%)	4.9	4.8	△ 1.7	△ 3.1	5.7	9.2	△ 5.7	12.0	5.3	5.5	6.0

平成24年の数値は年間補正済。平成25年の数値は年間補正後若干変動する場合がある。

特殊分類別在庫指数

(平成22年=100)

年月(期)	鉱工業	最終 需要財	投資財			消費財	耐久 消費財	非耐久 消費財	生産財	鉱工 業用 生産財	その 他用 生産財
			投資財	資本財	建設財						
ウェイト	10000.0	4612.6	934.5	132.1	802.4	3678.1	254.2	3423.9	5387.4	5002.7	384.7
原指数											
平成20年	108.5	114.6	122.4	122.3	122.4	112.6	138.1	110.7	103.3	103.3	102.4
21年	105.6	107.7	113.2	95.7	116.1	106.3	114.9	105.6	103.8	103.8	104.6
22年	100.0	100.0	100.0	100.0	100.0	100.0	100.0	100.0	100.0	100.0	100.0
23年	102.1	95.0	93.6	126.4	88.2	95.3	123.4	93.2	108.1	109.7	88.1
24年	101.8	94.0	86.3	107.1	82.8	96.0	133.7	93.2	108.5	109.2	99.4
24年Ⅳ期	94.9	90.7	86.9	95.3	85.6	91.7	116.2	89.9	98.4	96.8	118.5
25年Ⅰ期	94.1	93.0	88.1	128.9	81.3	94.2	104.4	93.4	95.0	93.7	111.8
Ⅱ期	94.4	92.9	84.2	122.9	77.8	95.1	97.7	94.9	95.6	96.3	86.7
Ⅲ期	92.8	88.8	85.1	96.3	83.3	89.8	102.1	88.9	96.3	98.0	73.2
Ⅳ期	89.9	85.3	86.8	118.0	81.7	84.9	98.6	83.9	93.9	94.3	88.7
24年11月	97.3	94.4	85.7	90.6	84.9	96.5	117.4	95.0	99.8	98.4	117.6
12月	92.0	90.4	88.5	102.1	86.3	90.9	118.0	88.9	93.3	89.8	139.3
25年1月	95.1	93.1	85.7	110.8	81.5	95.0	107.7	94.0	96.8	94.0	133.4
2月	97.0	95.8	89.4	126.9	83.2	97.4	114.4	96.1	98.0	96.8	114.1
3月	90.1	90.0	89.1	148.9	79.2	90.2	91.2	90.2	90.2	90.3	87.9
4月	91.7	94.3	84.2	126.9	77.1	96.9	90.2	97.4	89.4	89.1	93.7
5月	94.8	91.4	84.2	130.2	76.6	93.2	91.9	93.3	97.6	98.4	87.5
6月	96.7	93.0	84.3	111.5	79.8	95.2	110.9	94.1	99.8	101.5	78.9
7月	98.6	93.6	91.2	80.7	92.9	94.2	106.7	93.3	103.0	104.5	82.6
8月	89.3	86.7	86.2	108.1	82.6	86.8	102.2	85.7	91.5	92.8	74.8
9月	90.6	86.2	78.0	100.1	74.4	88.3	97.4	87.6	94.4	96.8	62.2
10月	92.0	90.3	85.5	113.5	80.9	91.6	96.6	91.2	93.5	94.7	77.6
11月	89.8	85.3	89.8	122.2	84.5	84.1	99.6	83.0	93.8	93.6	95.7
12月	88.0	80.3	85.2	118.2	79.8	79.0	99.5	77.5	94.5	94.6	92.9
26年1月	88.5	83.9	77.8	117.5	71.3	85.4	98.7	84.4	92.5	94.7	64.0
前年同月比(%)	△ 6.9	△ 9.9	△ 9.2	6.0	△ 12.5	△ 10.1	△ 8.4	△ 10.2	△ 4.4	0.7	△ 52.0
季節調整済指数											
24年Ⅳ期	94.4	90.3	85.7	112.4	82.3	91.3	124.2	88.9	97.8	97.6	99.1
25年Ⅰ期	95.3	94.1	89.5	128.7	83.0	96.0	101.8	95.7	96.2	95.7	102.8
Ⅱ期	93.7	93.4	85.7	110.0	80.7	94.8	92.1	95.4	94.6	94.5	98.4
Ⅲ期	92.7	87.8	83.8	95.2	82.1	88.8	105.0	87.5	96.4	96.9	87.1
Ⅳ期	89.5	84.9	85.6	139.4	78.6	84.6	105.3	83.1	93.4	95.1	74.6
24年11月	95.0	91.9	84.2	112.6	80.4	93.6	126.1	91.3	98.4	98.0	100.9
12月	93.1	90.4	86.3	118.1	82.8	91.3	126.9	88.6	95.3	93.8	105.6
25年1月	95.6	93.6	84.6	113.3	80.0	95.8	111.5	94.6	97.0	96.3	103.6
2月	98.3	95.8	89.2	124.8	82.2	97.9	103.4	97.2	100.2	100.2	103.3
3月	92.1	92.9	94.7	148.1	86.9	94.2	90.6	95.2	91.4	90.7	101.4
4月	92.8	94.6	86.2	118.0	80.8	96.4	86.9	98.0	90.9	89.9	101.3
5月	93.9	92.1	87.7	117.4	79.9	92.0	86.8	92.4	95.9	95.9	99.8
6月	94.3	93.5	83.2	94.7	81.4	96.1	102.7	95.7	97.1	97.6	94.1
7月	96.1	90.2	89.5	73.3	92.2	90.3	100.4	89.5	100.8	100.8	103.2
8月	88.5	84.8	84.6	106.6	81.2	84.8	105.0	83.2	91.2	91.4	91.5
9月	93.6	88.3	77.2	105.7	72.9	91.3	109.6	89.7	97.2	98.5	66.6
10月	91.7	91.5	85.4	129.7	79.1	93.0	102.0	92.2	91.4	93.4	71.4
11月	87.7	83.0	88.2	151.9	80.0	81.6	106.9	79.8	92.4	93.2	82.1
12月	89.1	80.3	83.1	136.7	76.6	79.3	107.0	77.3	96.5	98.8	70.4
26年1月	88.9	84.4	76.8	120.1	69.9	86.1	102.2	84.9	92.7	97.0	49.7
前月比(%)	△ 0.2	5.1	△ 7.6	△ 12.1	△ 8.7	8.6	△ 4.5	9.8	△ 3.9	△ 1.8	△ 29.4

平成24年の数値は年間補正済。平成25年の数値は年間補正後若干変動する場合があります。