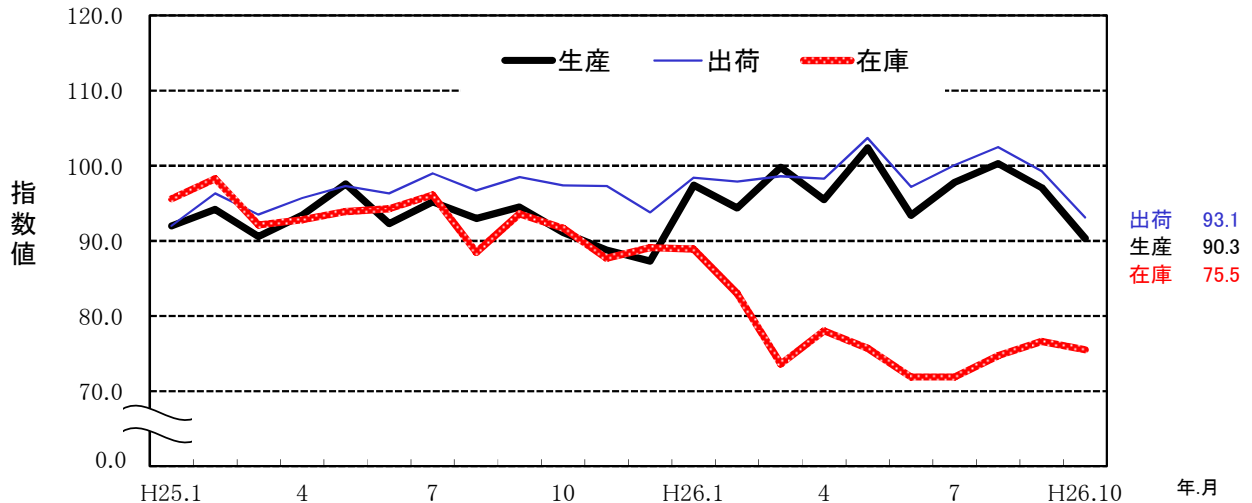


佐賀県鉱工業指数 平成26年10月分 (平成22年基準)

(前月比)

【生産指数】	90.3	(△7.0%)
【出荷指数】	93.1	(△6.2%)
【在庫指数】	75.5	(△1.4%)

佐賀県鉱工業指数(季節調整済)の推移



佐賀県、九州、全国の指数

平成22年=100

	生産指数		出荷指数		在庫指数	
	9月	10月	9月	10月	9月	10月
佐賀県	97.1	90.3	99.3	93.1	76.6	75.5
前月比	△3.2	△7.0	△3.1	△6.2	2.5	△1.4
前年同月比	3.7	4.6	2.1	△0.7	△18.1	△9.8
九州	R98.6	P100.4	R100.4	P102.0	R123.0	P122.4
前月比	△0.2	1.8	2.1	1.6	△0.2	△0.5
前年同月比	1.3	2.7	0.0	1.6	11.2	10.2
全国	R98.0	P98.2	R98.0	P98.4	R111.8	P111.4
前月比	2.9	0.2	4.4	0.4	△0.7	△0.4
前年同月比	0.8	△1.0	1.7	△0.6	4.0	3.9

注) Pは速報値、Rは確報値を表し、指数値はすべて季節調整済指数である。

前月比は季節調整済指数、前年同月比は原指数を比較したものであり、各比率は伸び率(%)である。

九州の指数は九州経済産業局、全国の指数は経済産業省算出による指数である。

平成 26 年 10 月 の 動 向

＜生産指数＞

生産指数は、90.3で前月比7.0%低下した。

業種別では、金属製品工業、ゴム製品工業、電子部品・デバイス工業など5業種が上昇した。

一方、プラスチック製品工業、輸送機械工業、化学工業など16業種が低下した。

また、前年同月比では、4.6%上昇し、22業種のうち11業種が前年同月の指数値を上回った。

＜出荷指数＞

生産者出荷指数は、93.1で前月比6.2%低下した。

業種別では、22業種のうち7業種が上昇した。

前年同月比では、0.7%低下した。

＜在庫指数＞

生産者製品在庫指数は、75.5で前月比1.4%上昇した。

前年同月比は、9.8%低下した。

佐 賀 県 鉱 工 業 指 数 業 種 別 動 向

主な上昇業種	ウエイト	季節調整 済指数	前月比 (%)	前年同 月比(%)	摘 要 (前月比)
＜生産指数＞					
金属製品工業	685.5	72.0	8.9	△ 20.0	4ヶ月ぶりの上昇
ゴム製品工業	377.4	109.2	6.5	2.0	2ヶ月連続の上昇
電子部品・デバイス工業	268.7	50.6	18.8	15.2	2ヶ月ぶりの上昇
印刷業	151.8	112.4	4.5	△ 9.8	2ヶ月連続の上昇
一般機械工業	808.8	69.7	1.0	△ 4.3	2ヶ月ぶりの上昇
＜出荷指数＞					
電子部品・デバイス工業	1124.0	51.3	21.6	11.5	2ヶ月ぶりの上昇
鉄鋼業	123.2	479.7	13.4	△ 12.0	2ヶ月連続の上昇
ゴム製品工業	336.8	105.2	8.9	4.3	3ヶ月ぶりの上昇
＜在庫指数＞					
鉄鋼業	1583.1	57.1	44.2	△ 46.3	3ヶ月連続の上昇
金属製品工業	477.7	100.7	12.4	23.7	2ヶ月ぶりの上昇

主な低下業種	ウエイト	季節調整 済指数	前月比 (%)	前年同 月比(%)	摘 要 (前月比)
＜生産指数＞					
プラスチック製品工業	274.6	67.8	△ 47.6	△ 28.6	3ヶ月ぶりの低下
輸送機械工業	1243.7	87.1	△ 13.0	52.7	2ヶ月連続の低下
化学工業	1469.7	87.6	△ 10.2	13.9	2ヶ月連続の低下
電気機械器具工業	613.5	136.0	△ 13.4	△ 10.3	3ヶ月連続の低下
食料品工業	2284.5	96.4	△ 2.9	2.7	2ヶ月連続の低下
＜出荷指数＞					
電気機械器具工業	893.6	136.0	△ 13.4	△ 10.3	3ヶ月連続の低下
化学工業	898.4	80.6	△ 17.3	△ 5.9	3ヶ月ぶりの低下
プラスチック製品工業	224.6	68.9	△ 47.4	△ 28.2	3ヶ月ぶりの低下
＜在庫指数＞					
陶磁器・同関連製品工業	1065.3	119.3	△ 11.0	6.0	2ヶ月連続の低下
パルプ・紙・紙加工品工業	501.5	69.2	△ 10.7	11.1	3ヶ月ぶりの低下

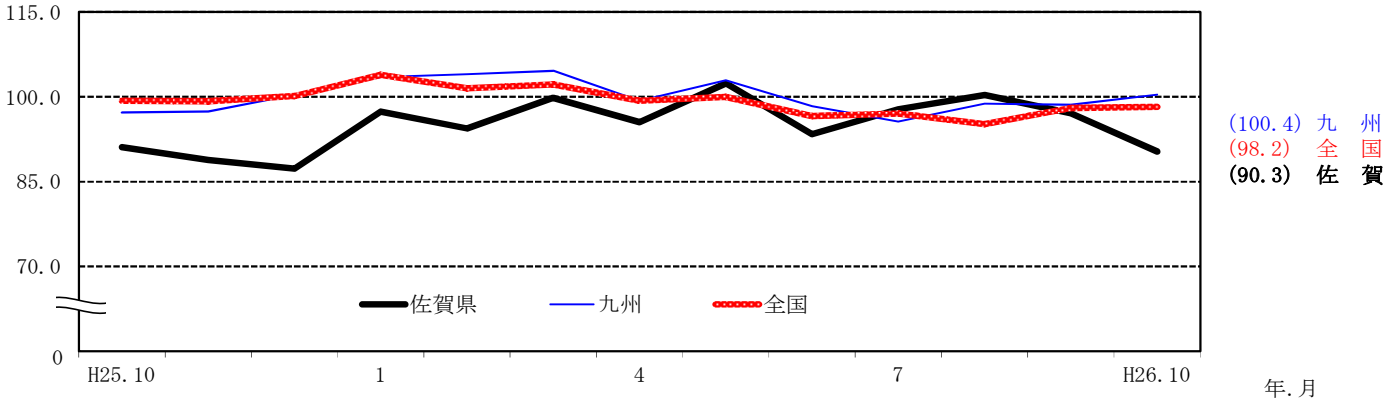
佐 賀 県 鉱 工 業 指 数 の 推 移

平成22年(2010年) = 100

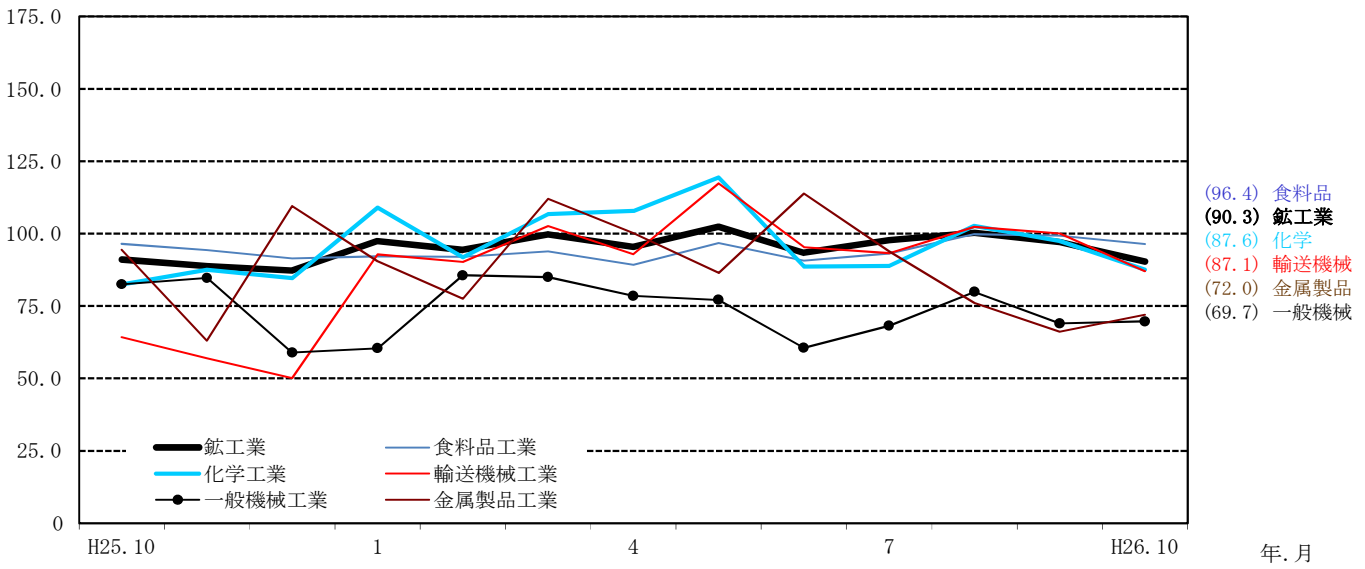
		生 産		出 荷		在 庫	
		原指数	前年同期比	原指数	前年同期比	原指数	前年同期比
年 別	平成20年	112.4	1.0	103.9	0.0	108.5	9.5
	21年	101.8	△ 9.4	92.2	△ 11.3	105.6	△ 2.7
	22年	100.0	△ 1.8	100.0	8.5	100.0	△ 5.3
	23年	100.7	0.7	98.5	△ 1.5	102.1	2.1
	24年	96.1	△ 4.6	93.0	△ 5.6	101.8	△ 0.3
四 半 期 別	25年 7~9	91.5	△ 1.2	96.8	5.0	92.8	△ 7.8
	10~12	93.0	△ 7.5	98.2	6.2	89.9	△ 5.3
	26年 1~3	97.8	5.5	99.8	4.6	80.8	△ 14.1
	4~6	95.1	2.8	97.4	3.4	75.7	△ 19.8
	7~9	95.4	4.3	99.3	2.6	74.5	△ 19.7
月 別	25年 8月	85.4	△ 2.8	89.8	4.7	89.3	△ 10.4
	9月	94.4	△ 2.0	99.7	4.4	90.6	△ 7.9
	10月	95.4	△ 3.3	100.2	9.5	92.0	△ 3.5
	11月	93.1	△ 9.3	98.5	5.2	89.8	△ 7.7
	12月	90.4	△ 9.6	95.9	3.7	88.0	△ 4.3
	26年 1月	91.2	5.9	92.7	6.9	88.5	△ 6.9
	2月	93.2	0.2	96.9	1.7	81.9	△ 15.6
	3月	109.1	10.1	109.8	5.5	72.0	△ 20.1
	4月	98.4	2.3	101.6	2.7	77.0	△ 16.0
	5月	96.0	3.9	96.7	5.3	76.4	△ 19.4
	6月	90.9	2.1	93.8	2.2	73.7	△ 23.8
	7月	97.2	2.7	102.1	1.1	73.8	△ 25.2
	8月	91.2	6.8	94.0	4.7	75.4	△ 15.6
	9月	97.9	3.7	101.8	2.1	74.2	△ 18.1
	10月	99.8	4.6	99.5	△ 0.7	83.0	△ 9.8
		季節調整済指数	前月(期)比	季節調整済指数	前月(期)比	季節調整済指数	前月(期)比
四 半 期 別	25年 7~9	94.2	△ 0.2	98.1	1.8	92.7	△ 1.1
	10~12	89.1	△ 5.4	96.2	△ 1.9	89.5	△ 3.5
	26年 1~3	97.2	9.1	98.3	2.2	81.8	△ 8.6
	4~6	97.1	△ 0.1	99.7	1.4	75.2	△ 8.1
	7~9	98.4	1.3	100.6	0.9	74.4	△ 1.1
月 別	25年 8月	93.0	△ 2.3	96.7	△ 2.3	88.5	△ 7.9
	9月	94.5	1.6	98.5	1.9	93.6	5.8
	10月	91.1	△ 3.6	97.4	△ 1.1	91.7	△ 2.0
	11月	88.8	△ 2.5	97.3	△ 0.1	87.7	△ 4.4
	12月	87.3	△ 1.7	93.8	△ 3.6	89.1	1.6
	26年 1月	97.4	11.6	98.4	4.9	88.9	△ 0.2
	2月	94.4	△ 3.1	97.9	△ 0.5	83.0	△ 6.6
	3月	99.8	5.7	98.6	0.7	73.6	△ 11.3
	4月	95.5	△ 4.3	98.3	△ 0.3	78.0	6.0
	5月	102.4	7.2	103.7	5.5	75.7	△ 2.9
	6月	93.4	△ 8.8	97.2	△ 6.3	71.9	△ 5.0
	7月	97.8	4.7	100.1	3.0	71.9	0.0
	8月	100.3	2.6	102.5	2.4	74.7	3.9
	9月	97.1	△ 3.2	99.3	△ 3.1	76.6	2.5
	10月	90.3	△ 7.0	93.1	△ 6.2	75.5	△ 1.4

注) 平成24年の数値は年間補正済。平成25年の数値は年間補正後若干変動する場合がある。
前年同期比は原指数、前月(期)比は季節調整済指数を比較したものであり、各比率は伸び率(%)である。

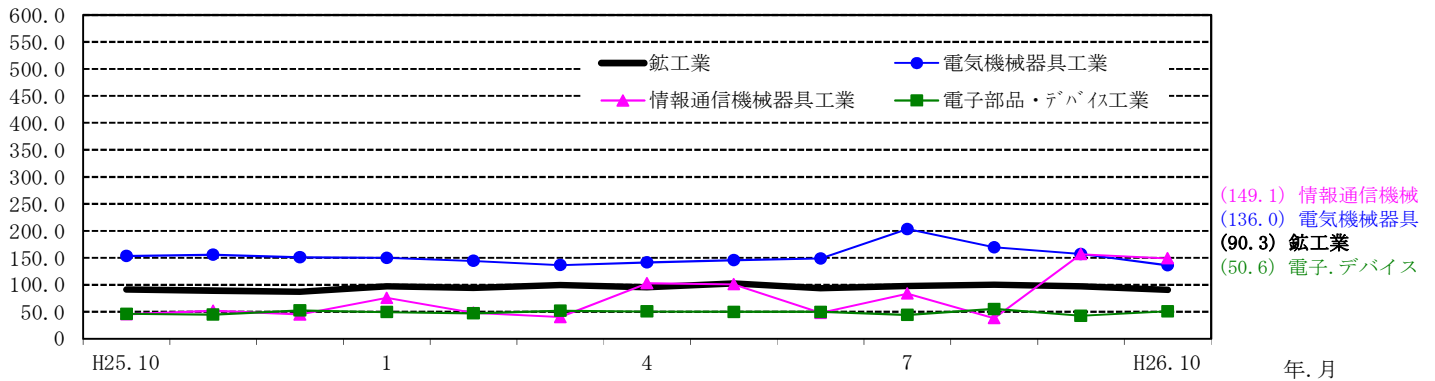
○ 佐賀県、九州、全国の生産指数（季節調整済 平成22年=100）



○ 佐賀県の業種別生産指数 ウェイト1～5位（季節調整済 平成22年=100）



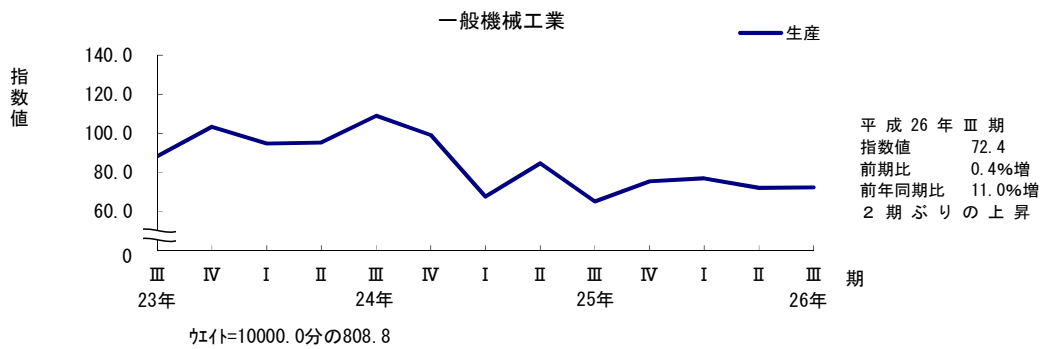
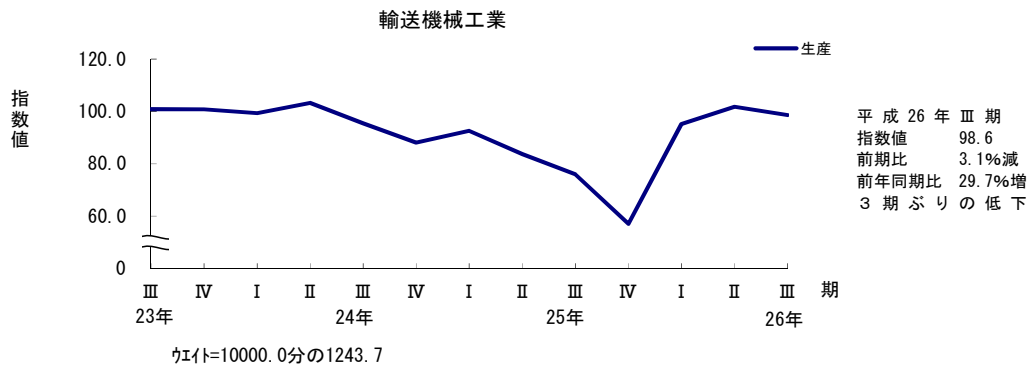
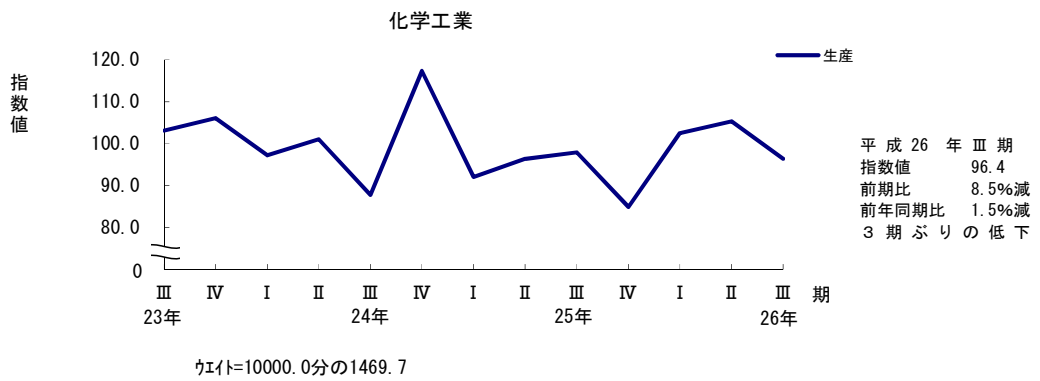
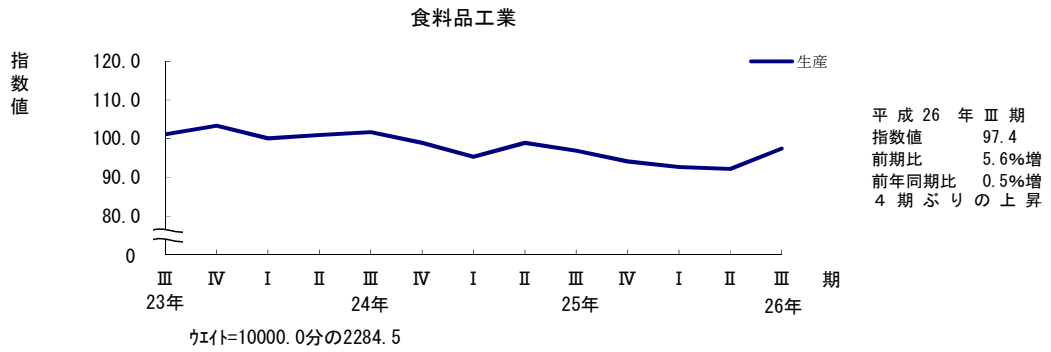
○ 佐賀県の業種別生産指数 電気機械工業（季節調整済 平成22年=100）



※「電気機械工業」には「電気機械器具工業」、「情報通信機械器具工業」、「電子部品・デバイス工業」が含まれます。

佐賀県主要業種の四半期別生産指数の推移
(平成23年Ⅲ期から平成26年Ⅲ期まで)

季節調整済 平成22年=100



業 種 分 類 別 出 荷 指 数

(平成22年=100)

年月(期)	業種分類別出荷指数																				鉱業	非金属 鉱業						
	鉱工業	製造 工業	鉄鋼業	非鉄 金属 工業	金属 製品 工業	一般 機械 工業	電気 機械 器具 工業	情報通 信機械 器具 工業	電子部 品・デ バイス 工業	輸送 機械 工業	窯業・ 土石製 品工業	陶磁器 ・同関 連製品 工業	その他 の窯業・ 土石製 品工業	化学 工業	プラ スチック 製品 工業	パルプ ・紙・ 紙加工 品工業	繊維 工業	食料品 工業	その他 工業	印刷業			ゴム 製品 工業	皮革 製品 工業	家具・ 装備品 工業	木材・ 木製品 工業	その他 製品 工業	
ウエイト	10000.0	9999.3	123.2	247.6	629.0	544.1	893.6	104.7	1124.0	1396.5	284.4	151.3	133.1	898.4	224.6	408.6	111.1	2015.8	993.7	108.4	336.8	70.0	90.6	56.8	331.1	0.7	0.7	
原指数																												
平成20年	103.9	103.9	124.6	88.8	104.3	113.6	94.1	87.5	116.3	96.1	103.4	98.1	109.4	114.1	20.2	105.0	118.9	108.4	105.3	113.9	85.2	134.3	100.5	127.4	114.2	160.2	160.2	
21年	92.2	92.2	89.8	86.2	88.7	96.4	82.9	83.7	93.1	91.8	90.5	85.7	95.9	103.6	19.8	95.5	108.0	102.5	84.8	104.2	62.1	98.6	113.7	105.2	87.1	145.4	145.4	
22年	100.0	100.0	100.0	100.0	100.0	100.0	100.0	100.0	100.0	100.0	100.0	100.0	100.0	100.0	100.0	100.0	100.0	100.0	100.0	100.0	100.0	100.0	100.0	100.0	100.0	100.0	100.0	
23年	98.5	98.5	105.3	81.0	102.9	115.6	99.8	139.8	87.5	93.0	89.7	87.8	92.0	100.1	102.0	98.5	104.1	102.3	96.7	101.1	105.1	95.0	92.2	97.4	88.1	157.2	157.2	
24年	93.0	93.0	111.1	84.6	81.8	107.6	102.2	81.4	75.5	91.6	76.3	72.4	80.8	93.8	99.9	92.2	100.9	100.3	93.8	106.3	102.7	94.4	94.8	89.3	81.1	133.2	133.2	
25年Ⅲ期	96.8	96.8	442.6	111.2	83.8	71.3	139.6	205.7	48.2	83.0	71.3	72.3	70.1	93.5	111.8	92.3	95.8	100.2	99.5	98.2	102.5	102.4	86.1	96.8	100.3	98.9	98.9	
Ⅳ期	98.2	98.2	475.5	107.4	94.7	87.7	153.8	38.2	46.9	77.1	84.2	84.4	83.9	103.3	97.1	97.9	92.6	96.1	106.0	118.9	108.9	97.5	108.5	130.7	95.7	23.6	23.6	
26年Ⅰ期	99.8	99.8	385.9	104.2	106.9	86.2	150.9	78.4	49.5	97.3	87.5	75.6	101.0	95.4	124.7	100.1	87.5	88.4	109.3	134.3	109.4	101.2	120.5	95.6	102.1	62.0	62.0	
Ⅱ期	97.4	97.4	311.5	118.5	99.3	92.0	139.2	64.0	51.3	88.3	76.8	70.8	83.5	104.4	93.3	99.5	85.6	94.5	104.6	128.3	105.2	97.7	131.7	112.2	88.8	57.6	57.6	
Ⅲ期	99.3	99.3	397.6	123.6	70.7	80.0	172.7	81.8	50.6	85.6	70.4	73.6	66.8	95.6	110.5	96.5	88.6	98.1	109.1	113.5	105.9	103.8	138.0	96.0	106.4	141.7	141.7	
25年8月	89.8	89.8	432.0	103.4	83.2	71.3	135.9	29.3	43.1	79.1	71.1	73.3	68.5	80.0	101.8	88.7	88.3	96.8	88.6	97.2	88.6	90.1	73.2	93.8	88.8	287.9	287.9	
9月	99.7	99.7	453.6	111.6	78.4	69.0	137.0	492.9	46.9	82.1	70.4	69.0	71.9	96.7	123.2	84.9	108.0	96.9	109.5	102.6	107.3	111.3	99.6	109.9	116.3	4.4	4.4	
10月	100.2	100.2	542.2	114.9	95.8	99.9	156.1	36.6	47.7	82.6	82.4	88.1	75.9	102.3	90.8	95.6	87.1	94.1	106.0	124.6	115.1	110.7	110.2	119.8	86.1	4.4	4.4	
11月	98.5	98.6	492.3	101.3	83.3	90.3	156.1	43.5	46.8	77.2	85.0	85.0	85.0	116.4	100.6	92.9	104.8	92.6	106.7	115.7	106.4	99.9	108.5	137.4	99.8	13.3	13.3	
12月	95.9	95.9	391.9	106.0	105.0	73.0	149.2	34.5	46.3	71.5	85.1	80.0	90.9	91.1	99.9	105.1	86.0	101.5	105.3	116.4	105.2	82.0	106.9	134.9	101.2	53.1	53.1	
26年1月	92.7	92.7	374.9	110.3	74.0	64.6	148.8	80.8	48.5	87.3	82.8	70.4	96.9	96.4	103.7	85.6	87.1	85.2	105.0	111.4	107.0	97.7	118.2	97.0	100.1	93.0	93.0	
2月	96.9	96.9	421.5	101.6	89.7	87.0	150.5	76.3	48.5	92.4	88.9	75.8	103.7	90.7	122.7	92.8	91.9	86.1	106.9	126.0	114.2	101.1	116.5	87.6	95.2	93.0	93.0	
3月	109.8	109.8	361.3	100.7	157.1	107.0	153.5	78.0	51.6	112.2	90.9	80.7	102.4	99.1	147.7	122.0	83.5	93.9	116.1	165.5	107.1	104.7	126.7	102.1	111.0	0.0	0.0	
4月	101.6	101.6	356.5	113.6	129.0	126.0	134.3	66.5	52.8	92.5	82.8	72.4	94.5	107.0	83.3	104.6	95.0	93.5	98.6	135.3	103.6	98.7	113.4	120.8	73.6	57.6	57.6	
5月	96.7	96.7	295.5	109.2	78.4	78.8	141.1	82.8	49.4	91.3	74.5	71.4	77.9	118.0	94.5	90.4	82.2	96.6	104.8	118.7	103.7	98.3	144.2	116.4	90.0	57.6	57.6	
6月	93.8	93.8	282.4	132.6	90.5	71.1	142.3	42.7	51.8	81.0	73.0	68.6	78.1	88.1	102.1	103.5	79.7	93.3	110.3	130.8	108.3	96.0	137.6	99.5	102.9	57.6	57.6	
7月	102.1	102.1	408.9	126.0	75.9	77.3	197.2	72.3	53.5	86.5	69.3	74.7	63.2	87.1	94.1	108.8	87.0	98.4	114.1	120.1	120.6	92.3	140.9	105.3	104.2	101.9	101.9	
8月	94.0	94.0	353.3	120.9	67.8	88.3	159.3	35.7	48.7	79.5	69.9	75.7	63.3	88.0	93.5	89.1	80.8	100.1	97.5	104.1	89.0	101.9	132.3	78.9	96.7	155.0	155.0	
9月	101.8	101.8	430.7	124.0	68.3	74.5	161.7	137.5	49.6	90.9	72.0	70.4	73.8	111.6	143.8	91.6	97.9	95.7	115.7	116.3	108.0	117.2	140.8	103.8	118.3	168.3	168.3	
10月	99.5	99.5	476.9	129.2	75.0	94.2	140.0	137.7	53.2	89.3	74.5	71.0	78.4	96.3	65.2	102.1	86.6	97.5	112.0	112.4	120.1	104.9	146.7	119.1	94.2	106.3	106.3	
前年同月比(%)	△ 0.7	△ 0.7	△ 12.0	12.4	△ 21.7	△ 5.7	△ 10.3	276.2	11.5	8.1	△ 9.6	△ 19.4	3.3	△ 5.9	△ 28.2	6.8	△ 0.6	3.6	5.7	△ 9.8	4.3	△ 5.2	33.1	△ 0.6	9.4	-	-	
季節調整指数																												
25年Ⅲ期	98.1	98.1	438.6	118.7	96.3	74.4	142.5	231.9	44.8	87.4	79.7	75.4	85.8	93.7	116.2	99.6	96.7	97.0	95.0	103.6	97.3	96.2	89.5	101.5	90.8	126.6	126.6	
Ⅳ期	96.2	96.2	461.9	105.7	88.0	87.9	153.3	47.2	49.3	79.3	79.5	76.0	81.3	91.8	101.7	100.2	90.7	94.2	103.0	113.1	103.7	94.7	113.6	112.1	91.2	57.7	57.7	
26年Ⅰ期	98.3	98.3	398.7	104.8	94.3	83.8	143.4	54.6	51.1	86.5	80.9	78.5	84.1	97.9	114.3	104.6	90.1	96.4	112.9	137.6	117.0	100.8	119.9	111.4	106.9	78.1	78.1	
Ⅱ期	99.7	99.7	314.4	111.8	106.8	90.8	145.3	84.0	51.2	92.5	80.1	72.2	90.1	117.5	94.7	87.1	86.1	92.5	110.8	124.8	111.7	106.5	130.3	111.2	99.8	44.5	44.5	
Ⅲ期	100.6	100.6	393.4	132.5	81.0	83.5	176.5	92.8	47.5	90.1	78.7	76.8	81.6	94.9	113.6	104.1	89.4	95.1	104.1	119.4	100.4	98.1	143.1	100.6	96.3	169.4	169.4	
25年8月	96.7	96.7	449.5	118.2	98.5	73.6	143.6	31.6	48.8	91.0	83.5	79.0	89.3	84.3	120.1	104.7	86.3	93.7	94.7	106.8	95.1	91.9	84.7	104.2	91.5	368.4	368.4	
9月	98.5	98.5	440.3	120.4	79.4	72.9	133.8	554.0	40.3	84.9	78.4	72.7	86.1	85.8	114.5	96.9	105.7	98.1	103.2	107.9	98.4	103.6	114.6	110.0	103.0	3.2	3.2	
10月	97.4	97.5	519.3	104.9	93.1	93.9	153.3	45.1	48.2	82.7	82.9	82.0	77.1	89.3	91.7	101.2	81.6	94.7	99.2	119.1	98.6	102.2	121.2	101.1	82.0	3.0	3.0	
11月	97.3	97.3	471.6	96.5	62.5	100.6	155.7	51.7	46.1	77.7	81.9	72.9	90.5	104.1	115.0	100.1	100.9	95.8	105.3	112.4	105.1	96.9	120.9	113.6	97.2	27.8	27.8	
12月	93.8	93.8	394.8	115.7	108.3	69.1	150.9	44.8	53.7	77.6	73.7	73.2	76.4	82.1	98.4	99.2	89.7	92.0	104.5	107.9	107.5	84.9	98.6	121.6	94.4	142.4	142.4	
26年1月	98.4	98.4	391.8	110.8	89.9	70.7	149.7	75.6	51.6	85.3	74.7	73.3	77.2	96.0	104.3	101.0	97.4	99.9	110.2	129.9	116.9	97.2	106.8	104.9	100.4	128.0	128.0	
2月	97.9	97.9	425.2	106.0	78.0	88.3	144.1	48.1	49.2	86.0	82.5	81.4	84.3	102.8	111.9	100.8	93.9	96.6	114.2	136.9	122.1	96.6	122.4	114.1	104.0	106.3	106.3	
3月	98.6	98.6	379.0	97.7	114.9	92.5	136.4	40.2	52.5	88.3	85.4	80.8	90.7	95.0	126.6	112.1	78.9	92.8	114.4	145.9	112.1	108.6	130.4	115.3	116.4	0.0	0.0	
4月	98.3	98.3	355.6	112.4	104.6	115.6	141.4	103.1	51.2	88.6	82.1	72.5	92.4	124.1	79.3	81.5	92.5	87.7	104.4	125.5	111.6	104.6	93.1	109.3	91.7	45.9	45.9	
5月	103.7	103.7	306.1	99.7	95.0	87.6	145.7	100.9	51.0	103.3	78.9	75.4	85.0	126.7	104.0	87.1	84.7	97.9	118.6	121.3	117.8	112.2	148.4	114.4	108.1	48.6	48.6	
6月	97.2	97.2	281.4	123.2	120.8	69.2	148.7	48.0	51.4	85.6	79.4	68.7	93.0	101.8	100.													

業 種 分 類 別 在 庫 指 数

(平成22年=100)

年月(期)	業種分類別在庫指数																				鉱業	非金属 鉱業						
	鉱工業	製造 工業	鉄鋼業	非鉄 金属 工業	金属 製品 工業	一般 機械 工業	電気 機械 器具 工業	情報通 信機械 器具 工業	電子部 品・デ バイス 工業	輸送 機械 工業	窯業・ 土石製 品工業	陶磁器 ・同関 連製品 工業	その他 の窯業・ 土石製 品工業	化学 工業	プラス チック 製品 工業	パルプ ・紙・ 紙加工 品工業	繊維 工業	食料品 工業	その他 工業	印刷業			ゴム 製品 工業	皮革 製品 工業	家具・ 装備品 工業	木材・ 木製品 工業	その他 製品 工業	
ウエイト	10000.0	9984.0	1583.1	161.5	477.7	41.0	—	—	1481.5	41.1	1490.0	1065.3	424.7	2150.7	—	501.5	339.7	1455.7	260.5	—	9.2	38.2	213.1	—	—	16.0	16.0	
原指数																												
平成20年	108.5	108.5	109.8	128.5	109.8	97.3	—	—	99.3	105.4	98.5	95.7	105.4	100.9	—	105.4	157.7	119.4	140.2	—	244.8	91.7	144.5	—	—	105.5	105.5	
21年	105.6	105.6	124.0	97.5	100.1	100.0	—	—	87.0	95.9	103.5	97.3	119.1	91.5	—	110.9	142.9	118.7	113.3	—	42.2	101.3	118.6	—	—	101.7	101.7	
22年	100.0	100.0	100.0	100.0	100.0	100.0	—	—	100.0	100.0	100.0	100.0	100.0	100.0	—	100.0	100.0	100.0	100.0	—	100.0	100.0	100.0	—	—	100.0	100.0	
23年	102.1	102.1	131.6	120.1	103.8	100.0	—	—	98.6	90.5	98.7	107.8	75.9	89.3	—	86.0	96.7	95.9	127.7	—	171.6	105.8	129.7	—	—	97.8	97.8	
24年	101.8	101.8	140.0	98.6	99.2	100.0	—	—	90.5	117.3	102.5	116.6	67.0	85.0	—	87.1	78.0	101.9	132.2	—	150.9	101.7	136.9	—	—	94.7	94.7	
25年Ⅲ期	92.8	92.9	108.8	93.9	94.0	96.1	—	—	84.4	85.7	105.5	125.7	54.6	80.9	—	64.5	87.8	97.3	105.5	—	146.9	96.7	105.3	—	—	91.7	91.7	
Ⅳ期	89.9	89.9	103.8	105.4	84.0	96.1	—	—	80.7	91.8	107.4	126.7	59.1	75.3	—	71.7	91.3	92.0	100.8	—	152.0	93.6	99.9	—	—	91.8	91.8	
26年Ⅰ期	80.8	80.8	80.1	132.6	79.2	96.1	—	—	67.4	128.7	105.1	124.5	56.6	67.4	—	66.5	80.9	88.0	80.4	—	135.9	91.4	76.1	—	—	91.4	91.4	
Ⅱ期	75.7	75.7	29.2	104.5	85.8	96.1	—	—	64.4	93.6	109.2	131.0	54.4	77.9	—	71.9	61.0	97.7	72.5	—	170.9	93.7	64.4	—	—	91.3	91.3	
Ⅲ期	74.5	74.4	29.6	110.0	91.7	96.1	—	—	60.5	85.7	110.5	134.0	51.5	72.8	—	72.0	82.2	90.5	79.9	—	193.5	93.0	72.7	—	—	90.7	90.7	
25年8月	89.3	89.3	89.0	103.9	93.1	96.1	—	—	81.7	88.1	103.2	124.4	50.0	79.9	—	61.7	101.1	97.8	105.4	—	142.2	99.2	104.9	—	—	91.4	91.4	
9月	90.6	90.6	110.6	94.4	96.3	96.1	—	—	83.9	80.5	105.7	126.2	54.3	82.3	—	63.5	67.3	83.1	101.8	—	163.2	93.5	100.6	—	—	91.4	91.4	
10月	92.0	92.0	104.9	103.6	87.7	96.1	—	—	81.0	77.5	106.7	126.0	58.5	77.7	—	70.3	100.2	99.6	102.0	—	170.6	94.5	100.3	—	—	91.8	91.8	
11月	89.8	89.8	96.4	107.2	92.1	96.1	—	—	81.5	91.4	107.7	126.5	60.5	77.3	—	73.9	83.8	93.2	101.8	—	149.5	93.7	101.2	—	—	91.8	91.8	
12月	88.0	88.0	110.0	105.4	72.1	96.1	—	—	79.6	106.5	107.9	127.7	58.2	71.0	—	70.9	89.8	83.2	98.6	—	135.8	92.5	98.1	—	—	91.7	91.7	
26年1月	88.5	88.5	109.8	106.6	85.7	96.1	—	—	71.1	146.1	107.6	128.5	55.0	71.5	—	78.9	107.4	83.8	93.5	—	191.6	92.4	89.5	—	—	91.4	91.4	
2月	81.9	81.9	89.4	136.7	79.1	96.1	—	—	65.4	136.7	106.9	126.8	56.9	60.3	—	63.6	66.2	100.1	78.9	—	114.8	90.5	75.3	—	—	91.4	91.4	
3月	72.0	72.0	41.0	154.6	72.8	96.1	—	—	65.7	103.3	100.9	118.1	57.9	70.3	—	56.9	69.1	80.2	68.9	—	101.4	91.4	63.5	—	—	91.4	91.4	
4月	77.0	77.0	33.6	127.8	95.7	96.1	—	—	65.5	96.9	109.6	129.7	59.4	76.0	—	66.2	59.9	100.3	68.2	—	177.8	93.2	58.9	—	—	91.3	91.3	
5月	76.4	76.3	29.5	97.5	85.4	96.1	—	—	64.8	87.2	107.4	130.3	50.0	78.9	—	78.0	60.4	100.9	73.2	—	156.9	93.0	66.0	—	—	91.3	91.3	
6月	73.7	73.7	24.6	88.2	76.2	96.1	—	—	62.8	96.6	110.5	133.1	53.8	78.9	—	71.6	62.7	91.8	76.1	—	177.9	95.0	68.3	—	—	91.3	91.3	
7月	73.8	73.8	24.6	100.2	92.9	96.1	—	—	62.2	88.4	110.2	133.7	51.1	77.0	—	67.9	74.4	87.7	78.9	—	184.3	95.0	71.5	—	—	91.0	91.0	
8月	75.4	75.4	24.6	118.6	92.5	96.1	—	—	62.5	88.1	109.1	133.7	47.6	74.4	—	71.5	87.2	98.6	73.3	—	163.4	95.2	65.5	—	—	90.5	90.5	
9月	74.2	74.1	39.6	111.1	89.6	96.1	—	—	56.9	80.5	112.2	134.7	55.9	66.9	—	76.5	84.9	85.3	87.6	—	232.9	88.9	81.1	—	—	90.5	90.5	
10月	83.0	83.0	56.3	111.0	108.5	96.1	—	—	61.1	77.5	111.8	133.6	57.1	77.1	—	78.1	95.8	97.3	102.3	—	177.3	93.3	100.6	—	—	90.2	90.2	
前年同月比(%)	△ 9.8	△ 9.8	△ 46.3	7.1	23.7	0.0	—	—	△ 24.6	0.0	4.8	6.0	△ 2.4	△ 0.8	—	11.1	△ 4.4	△ 2.3	0.3	—	3.9	△ 1.3	0.3	—	—	△ 1.7	△ 1.7	
季節調整指数																												
25年Ⅲ期	92.7	92.8	104.1	91.5	90.4	95.2	—	—	86.3	92.6	104.7	125.3	53.0	81.5	—	68.2	82.8	97.9	107.3	—	137.8	96.6	107.5	—	—	91.6	91.6	
Ⅳ期	89.5	89.5	108.8	124.5	85.9	96.8	—	—	75.4	88.9	105.2	126.0	55.7	73.2	—	69.0	88.9	94.5	106.6	—	137.3	91.9	107.4	—	—	91.7	91.7	
26年Ⅰ期	81.8	81.9	87.8	132.5	83.5	96.2	—	—	67.6	109.4	106.3	124.9	59.7	69.2	—	62.2	81.9	86.0	81.5	—	139.7	94.0	76.8	—	—	91.4	91.4	
Ⅱ期	75.2	75.1	27.4	93.8	83.5	96.3	—	—	67.4	107.3	111.0	131.6	56.5	77.9	—	76.1	65.9	97.0	67.5	—	199.3	92.9	59.3	—	—	91.5	91.5	
Ⅲ期	74.4	74.4	28.6	107.1	88.1	95.2	—	—	61.9	92.6	109.7	133.7	49.9	73.2	—	75.9	78.1	91.7	81.7	—	182.0	92.9	74.8	—	—	90.6	90.6	
25年8月	88.5	88.5	85.6	102.2	90.6	94.7	—	—	84.0	96.1	103.2	125.2	48.8	78.4	—	64.9	95.1	96.6	106.9	—	125.0	100.4	106.7	—	—	91.2	91.2	
9月	93.6	93.6	110.7	95.5	96.3	95.7	—	—	85.2	91.1	103.3	125.5	49.8	87.5	—	64.3	67.2	92.4	111.9	—	148.5	92.1	113.3	—	—	91.2	91.2	
10月	91.7	91.7	104.5	119.1	86.0	96.6	—	—	76.9	85.9	104.6	125.4	56.5	78.1	—	65.1	94.8	104.7	106.0	—	147.7	93.6	105.0	—	—	91.7	91.7	
11月	87.7	87.7	97.7	132.3	92.3	96.0	—	—	75.0	90.4	105.4	125.6	56.3	74.1	—	69.1	82.9	94.0	106.9	—	132.4	92.0	108.4	—	—	91.7	91.7	
12月	89.1	89.1	124.3	122.1	79.3	97.9	—	—	74.3	90.5	105.5	127.1	54.2	67.4	—	72.8	89.1	84.7	107.0	—	131.9	90.1	108.8	—	—	91.7	91.7	
26年1月	88.9	88.9	123.3	111.4	90.6	94.2	—	—	70.0	119.8	108.7	128.7	56.9	70.4	—	70.9	103.0	80.0	99.5	—	175.2	95.4	96.5	—	—	91.3	91.3	
2月	83.0	83.1	100.0	133.7	82.3	95.5	—	—	65.9	106.2	108.4	126.6	62.3	60.2	—	60.1	62.2	80.0	75.7	—	121.7	93.0	70.4	—	—	91.3	91.3	
3月	73.6	73.6	40.0	152.5	77.5	98.8	—	—	66.9	102.3	101.9	119.4	60.0	77.1	—	55.5	80.5	79.9	69.3	—	122.1	93.5	63.6	—	—	91.5	91.5	
4月	78.0	77.9	31.7	117.5	98.3	97.8	—	—	69.7	115.6	111.7	129.7	62.2	80.2	—	67.7	66.0	98.5	64.1	—	220.1	94.8	55.3	—	—	91.5	91.5	
5月	75.7	75.6	27.6	87.3	80.4	96.4	—	—	67.4	103.1	110.1	130.9	54.3	79.1	—	83.6	66.3	98.4	68.3	—	192.8	92.3	60.6					

特殊分類別生産指数

(平成22年=100)

年月(期)	鉱工業	最終 需要財	投資財	資本財	建設財				生産財	鉱工 業用 生産財	その 他用 生産財
						消費財	耐久 消費財	非耐久 消費財			
ウェイト	10000.0	6493.6	2884.2	2209.1	675.1	3609.4	483.7	3125.7	3506.4	3069.9	436.5
原指数											
平成20年	112.4	113.2	119.1	130.9	80.5	108.5	122.2	106.4	110.9	112.1	102.2
21年	101.8	106.8	111.5	125.4	66.0	103.0	116.5	100.9	92.6	91.0	103.5
22年	100.0	100.0	100.0	100.0	100.0	100.0	100.0	100.0	100.0	100.0	100.0
23年	100.7	100.8	98.9	99.5	96.9	102.4	107.0	101.7	100.5	100.3	101.4
24年	96.1	94.8	93.7	96.2	85.6	95.7	94.5	95.9	98.4	95.3	120.2
25年Ⅲ期	91.5	91.8	98.8	101.0	91.6	86.3	32.7	94.6	90.8	92.4	79.5
Ⅳ期	93.0	90.5	98.4	99.9	93.5	84.1	38.1	91.2	97.6	98.0	94.6
26年Ⅰ期	97.8	101.4	109.7	111.9	102.4	94.7	124.8	90.0	91.3	91.2	92.4
Ⅱ期	95.1	98.4	101.9	106.5	86.7	95.5	93.6	95.8	89.1	89.6	85.9
Ⅲ期	95.4	98.5	104.2	107.7	92.6	94.0	89.0	94.8	89.7	91.2	79.3
25年 8月	85.4	84.6	89.1	92.1	79.2	81.1	28.1	89.3	86.9	88.6	75.1
9月	94.4	96.8	108.4	111.1	99.3	87.6	33.4	96.0	89.8	90.7	83.5
10月	95.4	91.6	101.1	104.8	89.0	83.9	37.9	91.1	102.5	104.1	91.4
11月	93.1	90.2	97.3	97.0	97.9	84.6	40.6	91.4	98.4	98.9	95.1
12月	90.4	89.6	96.9	97.9	93.7	83.7	35.7	91.2	91.8	91.0	97.3
26年 1月	91.2	91.7	91.6	91.7	91.6	91.8	127.0	86.3	90.3	90.8	87.4
2月	93.2	96.6	106.7	108.2	101.9	88.5	126.9	82.6	86.9	86.7	88.4
3月	109.1	115.8	130.8	135.9	113.8	103.8	120.4	101.2	96.7	96.0	101.5
4月	98.4	102.9	110.3	117.9	85.5	96.9	90.7	97.9	90.2	90.1	91.2
5月	96.0	101.5	100.2	105.1	84.2	102.5	95.2	103.6	85.9	86.6	81.6
6月	90.9	90.7	95.1	96.6	90.3	87.1	94.8	85.9	91.2	92.1	85.0
7月	97.2	99.4	107.0	113.5	85.6	93.4	93.0	93.4	93.2	95.0	80.4
8月	91.2	96.0	99.9	106.7	77.5	92.9	82.8	94.5	82.4	83.4	74.9
9月	97.9	100.2	105.8	103.0	114.8	95.7	91.1	96.5	93.6	95.2	82.5
10月	99.8	100.1	100.0	106.1	79.8	100.3	117.8	97.5	99.3	101.3	85.6
前年同月比(%)	4.6	9.3	△ 1.1	1.2	△ 10.3	19.5	210.8	7.0	△ 3.1	△ 2.7	△ 6.3
季節調整済指数											
25年Ⅲ期	94.2	95.9	105.4	108.9	95.6	88.4	38.4	95.1	91.8	91.6	92.2
Ⅳ期	89.1	86.4	94.7	96.1	89.0	80.8	35.6	88.0	93.2	94.9	83.0
26年Ⅰ期	97.2	98.5	103.0	104.5	97.8	94.9	108.9	92.4	95.0	94.6	98.1
Ⅱ期	97.1	101.7	106.0	110.3	92.1	97.2	101.7	96.5	88.9	89.9	83.7
Ⅲ期	98.4	103.0	111.6	116.8	96.0	96.4	104.6	95.4	90.6	90.2	92.0
25年 8月	93.0	91.4	98.7	101.8	88.7	86.1	34.7	92.3	94.7	95.1	96.2
9月	94.5	99.0	106.2	111.0	94.3	91.6	40.6	97.9	89.2	88.2	92.0
10月	91.1	89.1	97.6	101.0	85.4	82.0	35.6	89.2	94.8	95.7	80.2
11月	88.8	85.7	92.9	92.2	93.8	81.7	40.8	88.0	93.1	96.2	76.5
12月	87.3	84.5	93.5	95.0	87.7	78.6	30.5	86.9	91.7	92.9	92.4
26年 1月	97.4	96.9	96.7	96.3	94.5	96.9	112.0	94.5	99.1	99.1	103.4
2月	94.4	95.1	102.9	106.7	95.9	90.1	107.9	86.1	90.9	89.9	92.9
3月	99.8	103.4	109.5	110.6	103.1	97.7	106.7	96.7	95.0	94.7	98.1
4月	95.5	99.9	105.1	108.8	90.0	93.4	89.6	94.4	87.3	88.0	87.3
5月	102.4	109.2	112.3	117.7	93.3	106.3	104.9	106.3	90.7	91.3	85.4
6月	93.4	95.9	100.6	104.5	92.9	91.8	110.6	88.8	88.8	90.5	78.3
7月	97.8	102.8	120.4	129.6	92.1	90.7	100.8	90.2	89.2	88.6	89.0
8月	100.3	104.1	110.5	118.0	86.7	99.5	103.5	98.6	91.5	91.3	96.7
9月	97.1	102.0	103.8	102.9	109.1	99.1	109.5	97.5	91.2	90.7	90.2
10月	90.3	90.9	94.3	99.6	77.6	85.4	108.9	80.6	88.3	91.2	61.8
前月比(%)	△ 7.0	△ 10.9	△ 9.2	△ 3.2	△ 28.9	△ 13.8	△ 0.5	△ 17.3	△ 3.2	0.6	△ 31.5

平成24年の数値は年間補正済。平成25年の数値は年間補正後若干変動する場合がある。

特殊分類別出荷指数

(平成22年=100)

年月(期)	鉱工業	最終 需要財	投資財			消費財	耐久 消費財	非耐久 消費財	生産財	鉱工 業用 生産財	その 他用 生産財
			投資財	資本財	建設財						
ウェイト	10000.0	6159.7	2972.3	2370.3	602.0	3187.4	489.3	2698.1	3840.3	3583.6	256.7
原指数											
平成20年	103.9	98.7	89.9	91.3	84.2	107.0	113.9	105.7	112.1	112.0	113.6
21年	92.2	92.3	81.0	84.9	65.7	102.8	115.0	100.6	91.9	90.8	108.4
22年	100.0	100.0	100.0	100.0	100.0	100.0	100.0	100.0	100.0	100.0	100.0
23年	98.5	99.7	94.3	94.7	92.8	104.8	126.5	100.9	96.6	96.3	100.9
24年	93.0	94.5	90.9	92.7	84.0	97.8	107.1	96.1	90.6	89.7	103.8
25年Ⅲ期	96.8	98.5	104.5	107.9	91.0	92.9	77.6	95.6	94.2	94.2	93.9
Ⅳ期	98.2	98.2	102.7	104.7	95.1	94.0	93.2	94.1	98.3	97.7	106.1
26年Ⅰ期	99.8	103.8	112.8	114.4	106.3	95.3	143.4	86.6	93.5	92.1	114.2
Ⅱ期	97.4	101.7	107.8	112.6	89.1	95.9	102.3	94.8	90.4	88.7	113.3
Ⅲ期	99.3	101.8	110.8	115.0	94.1	93.5	84.4	95.1	95.3	95.1	97.9
25年 8月	89.8	90.4	94.0	96.6	83.6	87.1	73.2	89.6	88.8	88.5	92.8
9月	99.7	103.1	116.0	120.2	99.4	91.1	75.0	94.1	94.2	94.7	87.2
10月	100.2	97.7	104.2	108.0	89.3	91.7	87.8	92.4	104.1	103.6	110.0
11月	98.5	98.5	101.4	102.3	98.1	95.8	94.4	96.0	98.6	98.4	101.7
12月	95.9	98.3	102.5	103.7	98.0	94.4	97.5	93.8	92.1	91.1	106.7
26年 1月	92.7	93.9	99.4	99.2	100.1	88.7	119.1	83.2	90.9	90.7	94.4
2月	96.9	100.9	108.8	109.9	104.3	93.6	143.6	84.5	90.5	89.7	102.4
3月	109.8	116.5	130.2	134.2	114.5	103.7	167.6	92.1	99.2	95.8	145.9
4月	101.6	108.9	117.5	125.0	88.1	100.8	129.3	95.6	89.8	88.3	111.1
5月	96.7	102.6	105.3	109.6	88.1	100.2	94.6	101.2	87.1	86.0	102.1
6月	93.8	93.5	100.7	103.2	91.2	86.8	83.1	87.5	94.2	91.8	126.7
7月	102.1	104.3	116.7	123.2	91.0	92.8	91.2	93.1	98.5	97.0	119.6
8月	94.0	98.0	104.1	110.3	79.9	92.2	81.0	94.2	87.6	87.4	90.7
9月	101.8	103.2	111.5	111.6	111.4	95.4	81.0	98.0	99.7	100.8	83.4
10月	99.5	97.6	104.2	109.3	84.4	91.5	89.3	91.9	102.5	102.7	99.2
前年同月比(%)	△ 0.7	△ 0.1	0.0	1.2	△ 5.5	△ 0.2	1.7	△ 0.5	△ 1.5	△ 0.9	△ 9.8
季節調整済指数											
25年Ⅲ期	98.1	102.0	111.2	115.4	94.9	94.5	93.5	93.9	91.4	90.8	100.3
Ⅳ期	96.2	96.4	100.9	103.1	91.1	92.5	110.8	89.7	96.1	94.9	112.7
26年Ⅰ期	98.3	99.3	103.2	104.2	99.5	94.6	105.8	92.8	96.5	94.9	118.6
Ⅱ期	99.7	105.0	112.9	117.2	96.1	97.6	107.1	96.1	92.3	91.9	97.4
Ⅲ期	100.6	105.5	118.4	123.8	97.7	95.3	101.8	93.4	92.3	91.6	103.5
25年 8月	96.7	97.0	105.7	108.0	96.3	90.5	90.5	89.8	96.5	96.5	105.9
9月	98.5	102.7	113.3	117.8	96.0	93.4	95.7	91.5	88.0	87.0	102.7
10月	97.4	97.0	101.5	105.5	84.9	92.4	106.2	90.4	97.6	96.2	118.5
11月	97.3	98.6	99.4	99.7	96.7	98.3	116.1	95.0	96.5	95.5	110.5
12月	93.8	93.7	101.8	104.2	91.7	86.9	110.0	83.6	94.1	93.1	109.2
26年 1月	98.4	98.2	100.1	101.0	96.9	94.9	103.7	93.6	99.1	98.2	115.7
2月	97.9	100.7	102.7	104.2	95.9	97.1	111.4	94.9	93.3	92.0	115.3
3月	98.6	99.0	106.8	107.5	105.8	91.7	102.2	89.8	97.1	94.6	124.7
4月	98.3	103.7	113.7	118.4	93.0	94.6	103.4	93.4	90.7	90.7	87.8
5月	103.7	111.0	117.5	121.7	100.0	105.2	108.4	105.0	93.3	94.0	88.7
6月	97.2	100.2	107.6	111.5	95.4	92.9	109.6	89.8	92.9	91.1	115.7
7月	100.1	108.7	129.1	138.7	93.7	92.1	101.7	90.5	88.6	86.7	108.6
8月	102.5	105.7	117.9	124.1	93.0	96.2	100.0	94.9	97.2	97.3	106.8
9月	99.3	102.2	108.2	108.7	106.4	97.5	103.6	94.9	91.2	90.7	95.2
10月	93.1	91.6	101.1	105.6	85.4	83.3	106.6	78.6	92.8	92.8	90.5
前月比(%)	△ 6.2	△ 10.4	△ 6.6	△ 2.9	△ 19.7	△ 14.6	2.9	△ 17.2	1.8	2.3	△ 4.9

平成24年の数値は年間補正済。平成25年の数値は年間補正後若干変動する場合がある。

特殊分類別在庫指数

(平成22年=100)

年月(期)	鉱工業	最終 需要財	投資財	資本財	建設財				生産財	鉱工 業用 生産財	その 他用 生産財
						消費財	耐久 消費財	非耐久 消費財			
ウェイト	10000.0	4612.6	934.5	132.1	802.4	3678.1	254.2	3423.9	5387.4	5002.7	384.7
原指数											
平成20年	108.5	114.6	122.4	122.3	122.4	112.6	138.1	110.7	103.3	103.3	102.4
21年	105.6	107.7	113.2	95.7	116.1	106.3	114.9	105.6	103.8	103.8	104.6
22年	100.0	100.0	100.0	100.0	100.0	100.0	100.0	100.0	100.0	100.0	100.0
23年	102.1	95.0	93.6	126.4	88.2	95.3	123.4	93.2	108.1	109.7	88.1
24年	101.8	94.0	86.3	107.1	82.8	96.0	133.7	93.2	108.5	109.2	99.4
25年Ⅲ期	92.8	88.8	85.1	96.3	83.3	89.8	102.1	88.9	96.3	98.0	73.2
Ⅳ期	89.9	85.3	86.8	118.0	81.7	84.9	98.6	83.9	93.9	94.3	88.7
26年Ⅰ期	80.8	79.6	80.1	146.5	69.1	79.4	84.6	79.1	81.9	83.4	61.0
Ⅱ期	75.7	82.3	77.9	108.1	72.9	83.5	69.2	84.6	70.0	69.6	75.8
Ⅲ期	74.5	82.8	79.3	115.9	73.3	83.6	74.8	84.3	67.4	67.0	71.6
25年 8月	89.3	86.7	86.2	108.1	82.6	86.8	102.2	85.7	91.5	92.8	74.8
9月	90.6	86.2	78.0	100.1	74.4	88.3	97.4	87.6	94.4	96.8	62.2
10月	92.0	90.3	85.5	113.5	80.9	91.6	96.6	91.2	93.5	94.7	77.6
11月	89.8	85.3	89.8	122.2	84.5	84.1	99.6	83.0	93.8	93.6	95.7
12月	88.0	80.3	85.2	118.2	79.8	79.0	99.5	77.5	94.5	94.6	92.9
26年 1月	88.5	83.9	77.8	117.5	71.3	85.4	98.7	84.4	92.5	94.7	64.0
2月	81.9	79.2	84.9	153.6	73.5	77.8	85.2	77.3	84.2	85.3	69.1
3月	72.0	75.6	77.5	168.3	62.6	75.1	69.9	75.5	68.9	70.3	50.0
4月	77.0	81.6	83.7	137.5	74.9	81.1	65.1	82.3	73.1	72.6	79.5
5月	76.4	83.4	74.9	102.1	70.4	85.6	69.5	86.8	70.3	69.7	78.6
6月	73.7	82.0	75.0	84.7	73.5	83.8	72.9	84.6	66.6	66.4	69.3
7月	73.8	81.4	74.9	100.7	70.6	83.1	74.2	83.7	67.3	66.8	72.9
8月	75.4	84.8	78.6	126.2	70.8	86.3	69.1	87.6	67.4	66.9	74.1
9月	74.2	82.1	84.5	120.8	78.5	81.5	81.0	81.6	67.4	67.3	67.9
10月	83.0	93.0	85.6	125.5	79.1	94.8	96.9	94.7	74.5	74.8	71.9
前年同月比(%)	△ 9.8	3.0	0.1	10.6	△ 2.2	3.5	0.3	3.8	△ 20.3	△ 21.0	△ 7.3
季節調整済指数											
25年Ⅲ期	92.7	87.8	83.8	95.2	82.1	88.8	105.0	87.5	96.4	96.9	87.1
Ⅳ期	89.5	84.9	85.6	139.4	78.6	84.6	105.3	83.1	93.4	95.1	74.6
26年Ⅰ期	81.8	80.5	81.3	146.2	70.4	80.9	82.9	80.9	82.9	85.3	56.6
Ⅱ期	75.2	82.8	79.2	97.3	75.6	83.3	65.3	84.9	69.4	68.3	86.1
Ⅲ期	74.4	81.8	78.1	114.4	72.2	82.7	77.3	82.9	67.5	66.3	84.8
25年 8月	88.5	84.8	84.6	106.6	81.2	84.8	105.0	83.2	91.2	91.4	91.5
9月	93.6	88.3	77.2	105.7	72.9	91.3	109.6	89.7	97.2	98.5	66.6
10月	91.7	91.5	85.4	129.7	79.1	93.0	102.0	92.2	91.4	93.4	71.4
11月	87.7	83.0	88.2	151.9	80.0	81.6	106.9	79.8	92.4	93.2	82.1
12月	89.1	80.3	83.1	136.7	76.6	79.3	107.0	77.3	96.5	98.8	70.4
26年 1月	88.9	84.4	76.8	120.1	69.9	86.1	102.2	84.9	92.7	97.0	49.7
2月	83.0	79.2	84.7	151.0	72.6	78.2	77.0	78.2	86.1	88.3	62.5
3月	73.6	78.0	82.4	167.4	68.7	78.4	69.4	79.6	69.8	70.6	57.7
4月	78.0	81.9	85.7	127.8	78.5	80.7	62.7	82.8	74.3	73.3	85.9
5月	75.7	84.0	78.0	92.1	73.4	84.5	65.7	86.0	69.1	67.9	89.6
6月	71.9	82.5	74.0	71.9	75.0	84.6	67.5	86.0	64.8	63.8	82.7
7月	71.9	78.4	73.5	91.4	70.0	79.7	69.8	80.3	65.9	64.5	91.0
8月	74.7	82.9	77.2	124.4	69.6	84.3	71.0	85.0	67.2	65.9	90.6
9月	76.6	84.1	83.6	127.5	77.0	84.2	91.2	83.5	69.4	68.5	72.7
10月	75.5	80.9	81.8	143.1	72.4	78.1	94.1	76.8	68.9	69.6	71.9
前月比(%)	△ 1.4	△ 3.8	△ 2.2	12.2	△ 6.0	△ 7.2	3.2	△ 8.0	△ 0.7	1.6	△ 1.1

平成24年の数値は年間補正済。平成25年の数値は年間補正後若干変動する場合がある。