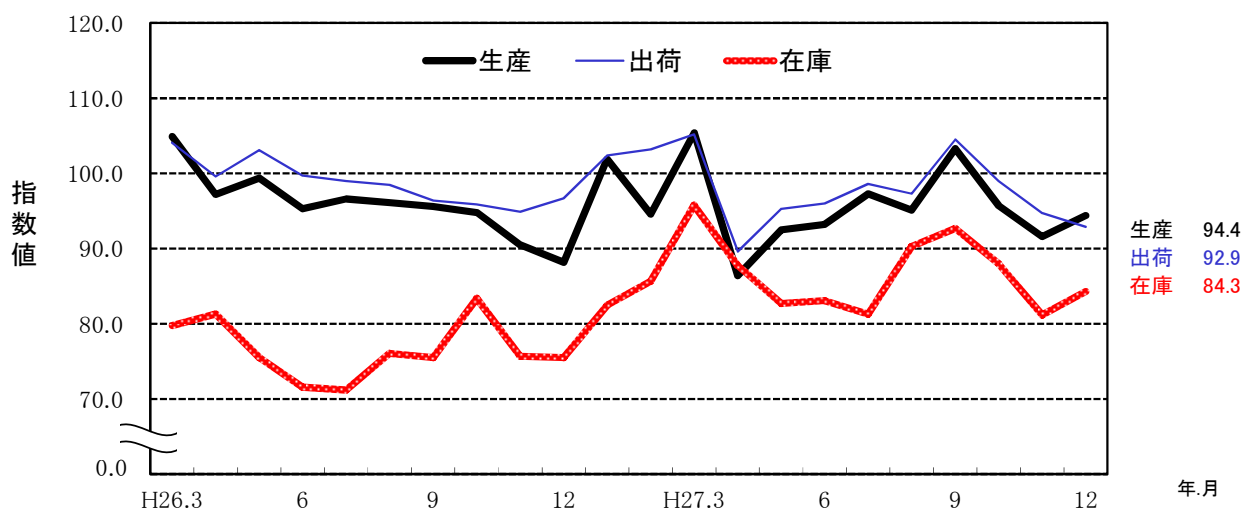


佐賀県鉱工業指数 平成27年12月分 (平成22年基準)

(前月比)

【生産指数】 94.4 (3.1%)
 【出荷指数】 92.9 (△1.9%)
 【在庫指数】 84.3 (3.8%)

佐賀県鉱工業指数(季節調整済)の推移



佐賀県、九州、全国の指数

平成22年=100

	生産指数		出荷指数		在庫指数	
	11月	12月	11月	12月	11月	12月
佐賀県	91.6	94.4	94.7	92.9	81.2	84.3
前月比	△ 4.3	3.1	△ 4.3	△ 1.9	△ 7.7	3.8
前年同月比	△ 2.5	4.6	△ 3.3	△ 5.8	4.6	11.7
九州	R101.0	P100.6	R103.9	P104.4	R124.1	P121.7
前月比	△ 2.4	△ 0.4	△ 7.8	0.5	△ 0.4	△ 1.9
前年同月比	2.1	△ 1.1	0.0	△ 1.1	8.1	6.6
全国	R97.9	P96.5	R96.4	P94.8	R111.9	P112.3
前月比	△ 0.9	△ 1.4	△ 2.4	△ 1.7	0.4	0.4
前年同月比	1.7	△ 1.6	0.7	△ 2.4	△ 0.4	0.0

注) Pは速報値、Rは確報値を表し、指数値はすべて季節調整済指数である。

前月比は季節調整済指数、前年同月比は原指数を比較したものであり、各比率は伸び率(%)である。

九州の指数は九州経済産業局、全国の指数は経済産業省算出による指数である。

平成 27 年 12 月 の 動 向

＜生産指数＞

生産指数は、94.4で前月比3.1%上昇した。

業種別では、食料品工業、化学工業、一般機械工業、印刷業など11業種が上昇した。

一方、輸送機械工業、非鉄金属工業、陶磁器・同関連製品工業など10業種が低下した。

また、前年同月比では、4.6%上昇し、22業種のうち10業種が前年同月の指数値を上回った。

＜出荷指数＞

生産者出荷指数は、92.9で前月比1.9%減少した。

業種別では、22業種のうち15業種が上昇した。

前年同月比では、5.8%減少した。

＜在庫指数＞

生産者製品在庫指数は、84.3で前月比3.8%上昇した。

前年同月比は、11.7%上昇した。

佐 賀 県 鉱 工 業 指 数 業 種 別 動 向

主な上昇業種	ウエイト	季節調整 済指数	前月比 (%)	前年同 月比(%)	摘 要 (前 月 比)
＜生産指数＞					
食料品工業	2284.5	114.5	27.6	21.0	3ヶ月ぶりの上昇
化学工業	1469.7	94.8	3.4	7.8	3ヶ月ぶりの上昇
一般機械工業	808.8	64.3	8.2	4.5	2ヶ月連続の上昇
印刷業	151.8	136.0	9.1	△ 5.0	2ヶ月連続の上昇
木材・木製品工業	52.3	130.0	27.6	2.3	2ヶ月ぶりの上昇
＜出荷指数＞					
食料品工業	2015.8	101.8	10.5	△ 21.2	3ヶ月ぶりの上昇
化学工業	898.4	95.6	27.1	10.0	2ヶ月ぶりの上昇
一般機械工業	544.1	85.3	14.7	9.2	2ヶ月連続の上昇
＜在庫指数＞					
鉄鋼業	1583.1	60.3	44.3	104.2	4ヶ月ぶりの上昇
食料品工業	1455.7	85.1	7.3	4.5	4ヶ月ぶりの上昇

主な低下業種	ウエイト	季節調整 済指数	前月比 (%)	前年同 月比(%)	摘 要 (前 月 比)
＜生産指数＞					
輸送機械工業	1243.7	83.8	△ 12.7	11.5	3ヶ月連続の低下
非鉄金属工業	157.7	138.5	△ 18.5	9.1	3ヶ月連続の低下
陶磁器・同関連製品工業	227.5	62.9	△ 15.2	△ 2.2	3ヶ月連続の低下
金属製品工業	685.5	72.4	△ 4.9	△ 18.7	2ヶ月連続の低下
プラスチック製品工業	274.6	70.5	△ 10.8	△ 22.3	2ヶ月ぶりの低下
＜出荷指数＞					
鉄鋼業	123.2	388.3	△ 10.5	△ 4.0	3ヶ月ぶりの低下
プラスチック製品工業	224.6	73.2	△ 11.3	△ 22.0	2ヶ月ぶりの低下
電子部品・デバイス工業	1124.0	47.0	△ 1.7	△ 8.0	2ヶ月連続の低下
＜在庫指数＞					
陶磁器・同関連製品工業	1065.3	150.1	△ 9.6	2.9	3ヶ月連続の低下
パルプ・紙・紙加工品工業	501.5	87.9	△ 7.4	△ 2.9	3ヶ月連続の低下

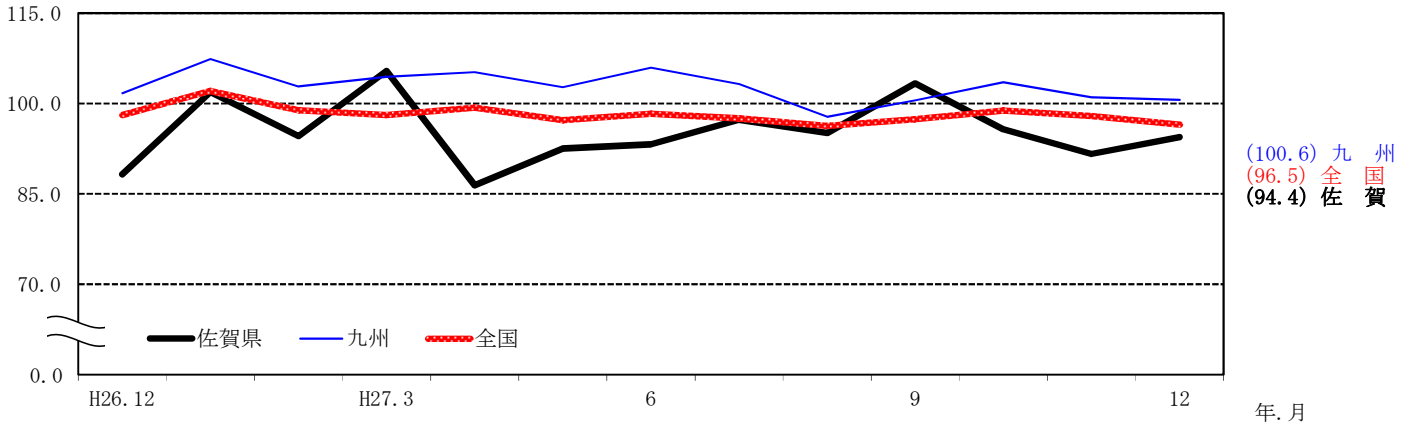
佐賀県鉱工業指数の推移

平成22年(2010年)=100

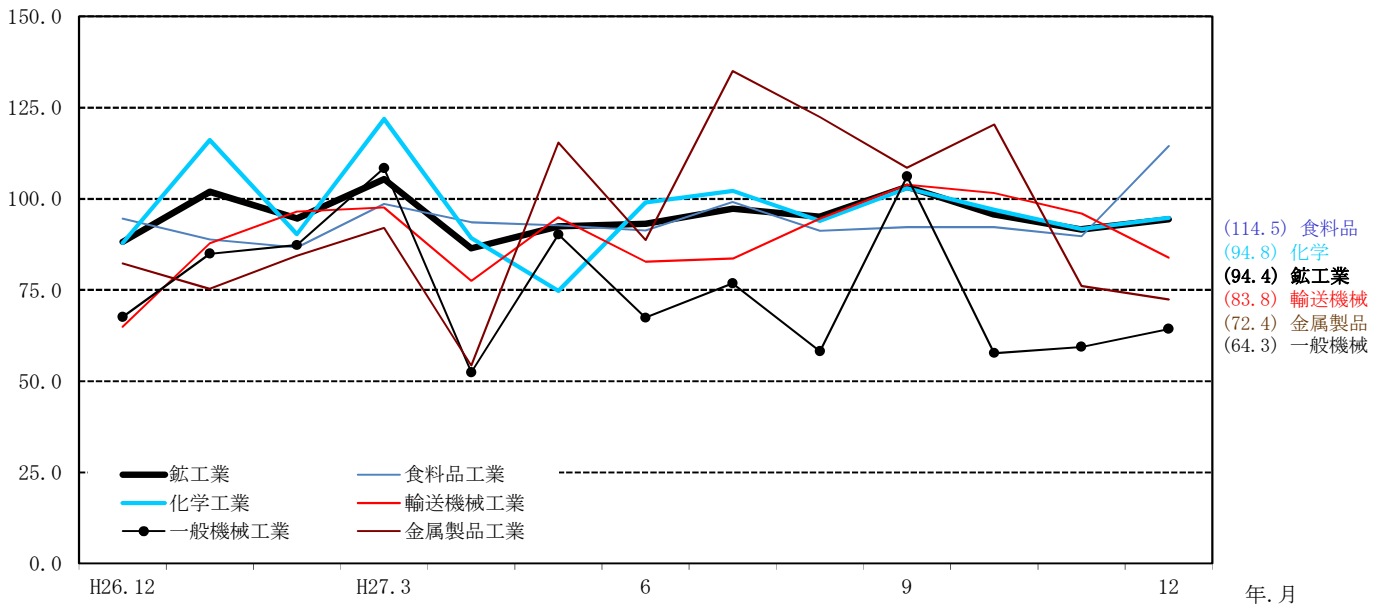
		生産		出荷		在庫	
		原指数	前年同期比	原指数	前年同期比	原指数	前年同期比
年別	平成22年	100.0	△ 1.8	100.0	8.5	100.0	△ 5.3
	23年	100.7	0.7	98.5	△ 1.5	102.1	2.1
	24年	96.1	△ 4.6	93.0	△ 5.6	101.8	△ 0.3
	25年	92.4	△ 3.9	96.1	3.3	92.8	△ 8.8
	26年	95.8	3.7	98.8	2.8	78.3	△ 15.6
四半期別	26年 10~12	95.9	3.1	98.2	0.0	81.3	△ 9.6
	27年 1~3	98.6	△ 1.2	103.5	0.5	82.0	△ 0.2
	4~6	88.7	△ 6.0	91.3	△ 6.0	84.0	12.0
	7~9	94.0	1.1	97.7	0.6	86.4	15.7
	10~12	95.9	0.0	95.3	△ 3.0	86.5	6.4
月別	26年 10月	98.9	3.7	97.4	△ 2.8	85.8	△ 6.7
	11月	96.6	3.8	96.3	△ 2.2	81.3	△ 9.5
	12月	92.2	2.0	100.8	5.1	76.7	△ 12.8
	27年 1月	92.9	2.1	94.7	1.9	80.9	△ 9.2
	2月	91.6	△ 2.8	101.6	2.5	80.1	△ 5.0
	3月	111.3	△ 2.5	114.2	△ 2.4	84.9	15.8
	4月	89.1	△ 9.4	93.4	△ 8.0	84.4	10.6
	5月	87.2	△ 7.7	88.1	△ 8.4	83.8	10.1
	6月	89.8	△ 0.8	92.3	△ 1.3	83.7	15.3
	7月	96.5	1.3	100.8	0.1	83.0	12.6
	8月	85.7	△ 2.3	88.5	△ 2.7	87.8	16.6
	9月	99.7	3.9	103.9	4.2	88.5	18.0
	10月	97.2	△ 1.7	97.8	0.4	88.7	3.4
11月	94.2	△ 2.5	93.1	△ 3.3	85.0	4.6	
12月	96.4	4.6	95.0	△ 5.8	85.7	11.7	
	季節調整済指数	前月(期)比	季節調整済指数	前月(期)比	季節調整済指数	前月(期)比	
四半期別	26年 10~12	91.2	△ 5.1	95.8	△ 2.2	78.2	5.2
	27年 1~3	100.6	10.3	103.6	8.1	88.0	12.5
	4~6	90.7	△ 9.8	93.6	△ 9.7	84.5	△ 4.0
	7~9	98.6	8.7	100.1	6.9	88.1	4.3
	10~12	93.9	△ 4.8	95.5	△ 4.6	84.5	△ 4.1
月別	26年 10月	94.8	△ 0.8	95.9	△ 0.5	83.4	10.5
	11月	90.5	△ 4.5	94.9	△ 1.0	75.7	△ 9.2
	12月	88.2	△ 2.5	96.7	1.9	75.5	△ 0.3
	27年 1月	101.9	15.5	102.4	5.9	82.5	9.3
	2月	94.6	△ 7.2	103.2	0.8	85.7	3.9
	3月	105.4	11.4	105.2	1.9	95.8	11.8
	4月	86.4	△ 18.0	89.6	△ 14.8	87.8	△ 8.4
	5月	92.5	7.1	95.3	6.4	82.7	△ 5.8
	6月	93.2	0.8	96.0	0.7	83.1	0.5
	7月	97.3	4.4	98.6	2.7	81.3	△ 2.2
	8月	95.1	△ 2.3	97.3	△ 1.3	90.3	11.1
	9月	103.3	8.6	104.5	7.4	92.7	2.7
	10月	95.7	△ 7.4	99.0	△ 5.3	88.0	△ 5.1
11月	91.6	△ 4.3	94.7	△ 4.3	81.2	△ 7.7	
12月	94.4	3.1	92.9	△ 1.9	84.3	3.8	

注) 平成26年の数値は年間補正済。平成27年の数値は年間補正後若干変動する場合がある。
前年同期比は原指数、前月(期)比は季節調整済指数を比較したものであり、各比率は伸び率(%)である。

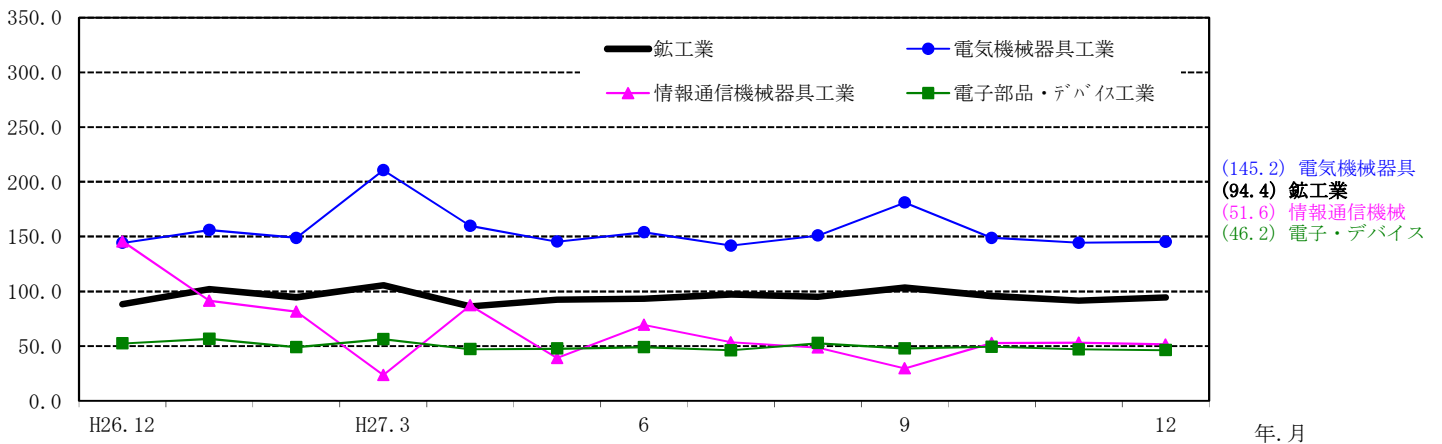
○ 佐賀県、九州、全国の生産指数（季節調整済 平成22年=100）



○ 佐賀県の業種別生産指数 上位1~5位（季節調整済 平成22年=100）



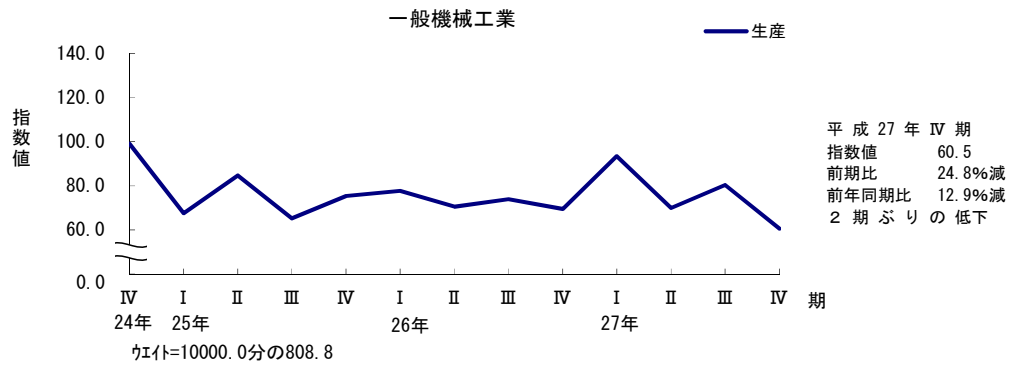
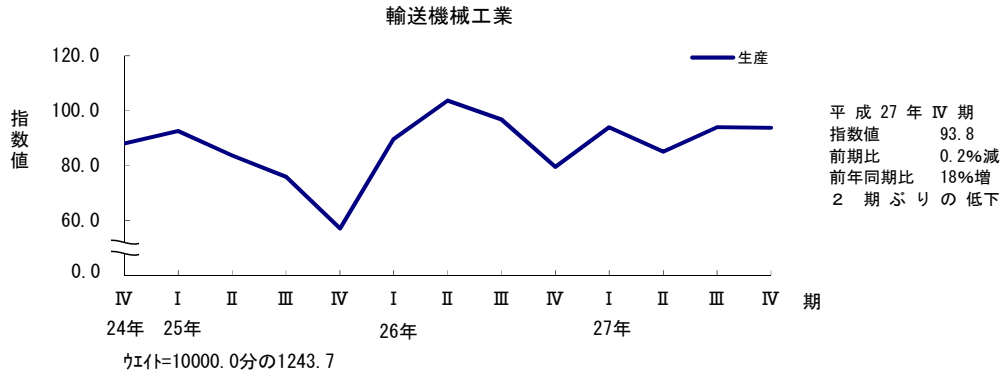
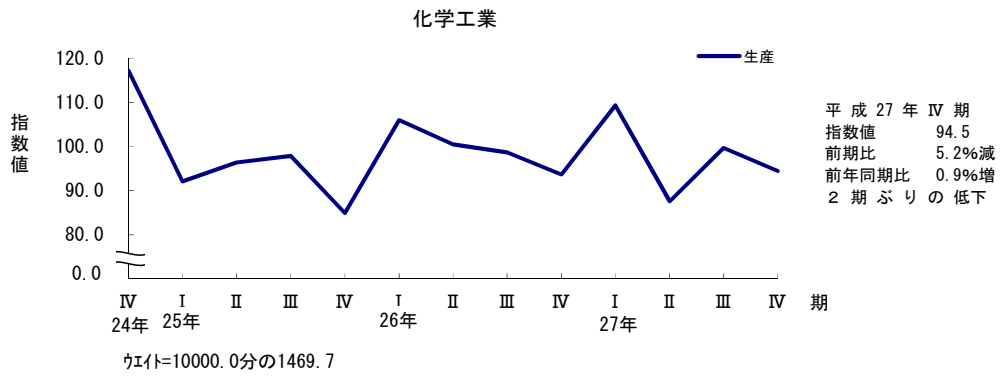
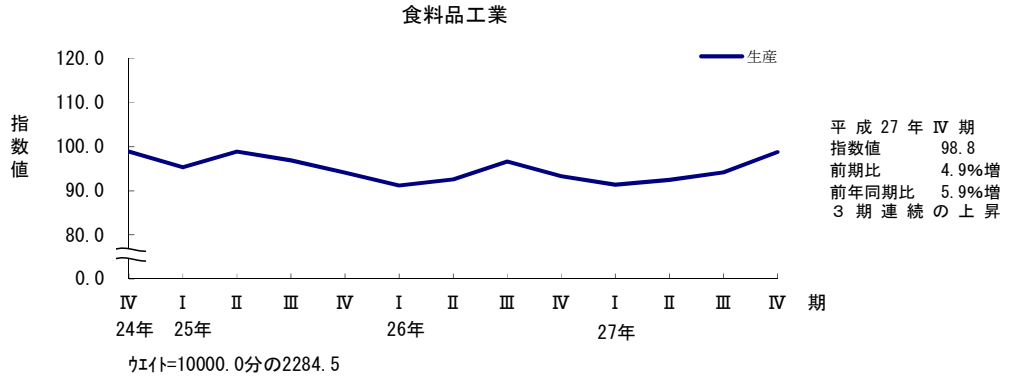
○ 佐賀県の業種別生産指数 電気機械工業（季節調整済 平成22年=100）



※「電気機械工業」には「電気機械器具工業」、「情報通信機械器具工業」、「電子部品・デバイス工業」が含まれます。

佐賀県主要業種の四半期別生産指数の推移
(平成24年Ⅳ期から平成27年Ⅳ期まで)

季節調整済 平成22年=100



業 種 分 類 別 生 産 指 数

(平成22年=100)

年月(期)	業 種 分 類 別 生 産 指 数																				鉱業	非金属 鉱業						
	鉱工業	製造 工業	鉄鋼業	非鉄 金属 工業	金属 製品 工業	一般 機械 工業	電気 機械 器具 工業	情報通 信機械 器具 工業	電子部 品・デ バイス 工業	輸送 機械 工業	窯業・ 土石製 品工業	陶磁器 ・同関 連製品 工業	その他 の窯業・ 土石製 品工業	化学 工業	プラ スチック 製品 工業	パル プ・紙・ 紙加工 品工業	繊維 工業	食料品 工業	その他 工業	印刷業			ゴム 製品 工業	皮革 製品 工業	家具・ 装備品 工業	木材・ 木製品 工業	その他 製品 工業	
ウェイト	10000.0	9999.4	194.6	157.7	685.5	808.8	613.5	85.7	268.7	1243.7	432.5	227.5	205.0	1469.7	274.6	464.0	177.8	2284.5	838.1	151.8	377.4	32.4	105.5	52.3	118.7	0.6	0.6	
原指数																												
平成22年	100.0	100.0	100.0	100.0	100.0	100.0	100.0	100.0	100.0	100.0	100.0	100.0	100.0	100.0	100.0	100.0	100.0	100.0	100.0	100.0	100.0	100.0	100.0	100.0	100.0	100.0	100.0	100.0
23年	100.7	100.7	106.5	78.8	103.2	107.6	99.8	140.0	86.1	95.1	93.9	94.3	93.3	103.6	101.5	99.0	102.0	102.0	101.1	105.5	94.6	95.4	97.3	88.1	0.0	0.0	0.0	0.0
24年	96.1	96.1	107.8	81.0	80.8	100.1	102.2	81.5	74.4	96.0	75.6	73.1	78.3	101.8	98.1	94.3	94.7	100.6	98.0	106.3	103.3	94.1	91.4	89.3	81.1	0.0	0.0	0.0
25年	92.4	92.4	105.4	102.0	101.6	72.4	131.6	85.9	47.1	77.2	76.0	72.0	80.4	92.2	100.0	98.7	90.1	96.3	101.5	104.3	105.2	96.5	95.0	101.2	93.6	0.0	0.0	0.0
26年	95.8	95.8	76.8	122.7	90.6	73.0	157.0	90.3	49.3	90.9	75.9	70.2	82.2	99.6	99.7	99.2	89.9	93.4	107.4	111.2	109.4	100.0	109.1	106.6	97.3	0.0	0.0	0.0
26年Ⅳ期	95.9	95.9	77.9	131.3	86.6	74.1	142.6	120.1	49.6	86.7	78.4	69.8	88.1	109.2	79.4	103.2	88.5	93.3	110.0	122.0	109.3	98.9	114.0	120.5	91.8	0.0	0.0	0.0
27年Ⅰ期	98.6	98.6	75.1	142.3	94.5	88.2	182.7	97.7	48.8	92.6	73.9	64.9	84.0	97.8	107.1	93.2	81.8	91.4	110.1	118.4	104.8	94.7	145.8	82.9	100.8	0.0	0.0	0.0
Ⅱ期	88.7	88.7	75.9	163.4	74.3	68.3	141.4	37.7	47.6	82.3	71.1	67.7	74.8	87.3	75.8	97.6	87.2	92.5	98.8	112.7	101.3	88.1	98.2	88.9	80.8	0.0	0.0	0.0
Ⅲ期	94.0	94.0	75.0	167.2	95.5	70.2	162.8	47.1	49.9	78.2	70.8	68.4	73.5	94.5	116.7	95.1	86.6	94.2	102.2	110.7	102.8	97.2	88.3	93.4	107.7	0.0	0.0	0.0
Ⅳ期	95.9	95.9	74.9	162.1	89.4	64.1	145.8	47.6	46.2	91.8	76.8	72.1	82.1	106.4	68.0	98.5	87.9	98.8	108.1	123.7	105.3	93.8	110.0	118.8	94.5	0.0	0.0	0.0
26年10月	98.9	99.0	89.4	137.5	76.4	85.4	139.9	137.8	53.2	90.9	78.2	69.4	88.1	117.8	63.4	105.1	92.4	95.8	114.1	112.4	118.8	107.1	117.8	126.9	94.2	0.0	0.0	0.0
11月	96.6	96.6	73.8	124.1	86.5	76.6	146.9	126.4	45.8	87.5	82.6	67.6	99.3	120.1	86.5	97.5	84.1	89.5	105.2	110.6	107.3	99.1	112.6	107.5	85.7	0.0	0.0	0.0
12月	92.2	92.2	70.5	132.4	96.8	60.3	140.9	96.0	49.7	81.8	74.5	72.4	76.8	89.6	88.2	107.0	89.1	94.6	110.7	143.1	101.7	90.5	111.5	127.1	95.6	0.0	0.0	0.0
27年1月	92.9	92.9	75.6	138.2	67.6	73.3	155.2	126.8	51.3	90.4	74.4	67.6	82.0	101.8	88.1	93.9	77.2	88.9	104.7	92.3	101.4	94.4	158.7	81.3	96.1	0.0	0.0	0.0
2月	91.6	91.6	72.2	149.0	93.2	74.9	158.3	119.9	45.4	94.0	68.7	58.9	79.7	81.0	87.6	85.6	83.9	86.7	110.0	120.1	101.6	93.8	154.2	81.3	101.7	0.0	0.0	0.0
3月	111.3	111.3	77.5	139.8	122.6	116.5	234.5	46.3	49.8	93.3	78.6	68.1	90.3	110.7	145.5	100.2	84.3	98.6	115.6	142.8	111.5	96.0	124.5	86.1	104.7	0.0	0.0	0.0
4月	89.1	89.1	74.6	146.7	72.6	60.4	144.0	48.7	47.6	84.7	69.7	64.3	75.6	91.4	51.7	102.5	92.1	93.6	104.4	117.4	102.5	91.9	144.6	98.3	64.0	0.0	0.0	0.0
5月	87.2	87.2	73.6	151.8	81.5	80.6	132.8	27.9	44.4	83.9	68.8	64.5	73.5	76.7	92.3	91.8	85.6	92.7	89.3	96.4	96.3	79.6	77.6	76.0	76.7	0.0	0.0	0.0
6月	89.8	89.8	79.6	191.7	68.9	64.0	147.4	36.6	50.7	78.4	74.7	74.3	75.2	93.7	83.5	98.4	83.9	91.3	102.8	124.2	105.2	92.8	72.5	92.5	101.7	0.0	0.0	0.0
7月	96.5	96.5	81.8	162.8	108.9	71.3	149.4	57.5	51.9	78.7	72.3	70.9	73.9	95.5	116.1	102.1	86.6	99.1	107.5	113.7	110.8	105.2	87.2	97.8	112.0	0.0	0.0	0.0
8月	85.7	85.8	71.6	156.1	97.7	56.9	147.3	37.7	47.9	68.9	65.4	62.6	68.4	83.9	85.9	87.4	80.3	91.2	89.8	102.6	88.0	86.5	74.9	82.7	96.9	0.0	0.0	0.0
9月	99.7	99.7	71.7	182.8	79.9	82.4	191.8	46.1	49.8	86.9	74.7	71.6	78.1	104.2	148.2	95.7	93.0	92.2	109.4	115.8	109.5	100.0	102.7	99.6	114.2	0.0	0.0	0.0
10月	97.2	97.2	78.4	176.9	110.4	69.5	149.9	58.7	48.8	88.8	81.5	72.6	91.3	109.7	62.1	98.2	87.7	92.2	109.2	110.5	112.9	96.3	114.9	124.5	87.3	0.0	0.0	0.0
11月	94.2	94.2	75.4	165.1	79.1	59.9	146.2	48.7	45.5	95.5	76.7	72.9	80.9	112.9	73.3	95.8	91.8	89.7	105.7	124.7	103.0	93.8	106.2	101.9	94.5	0.0	0.0	0.0
12月	96.4	96.4	71.0	144.4	78.7	63.0	141.2	35.5	44.2	91.2	72.3	70.8	74.0	96.6	68.5	101.6	84.3	114.5	109.4	136.0	99.9	91.3	109.0	130.0	101.8	0.0	0.0	0.0
前年同月比(%)	4.6	4.6	0.7	9.1	△18.7	4.5	0.2	△63.0	△11.1	11.5	△3.0	△2.2	△3.6	7.8	△22.3	△5.0	△5.4	21.0	△1.2	△5.0	△1.8	0.9	△2.2	2.3	6.5	-	-	-
季節調整指数																												
26年Ⅳ期	91.2	91.2	72.2	126.4	80.1	69.5	142.6	140.6	50.9	79.5	71.0	58.6	81.9	93.7	82.8	99.7	88.7	93.3	106.4	122.0	109.2	99.2	114.0	120.5	88.5	0.0	0.0	0.0
27年Ⅰ期	100.6	100.6	79.4	131.2	83.9	93.5	171.9	65.5	54.0	94.0	75.2	71.6	80.2	109.4	99.0	102.1	86.7	91.4	120.2	118.4	109.9	98.6	145.8	82.9	109.8	0.0	0.0	0.0
Ⅱ期	90.7	90.7	77.8	178.5	86.2	70.0	153.0	65.2	48.0	85.1	73.7	64.3	78.0	87.6	78.5	93.0	85.5	92.5	97.2	112.7	99.4	90.8	98.2	88.9	88.5	0.0	0.0	0.0
Ⅲ期	98.6	98.6	76.5	186.1	122.0	80.4	157.8	43.9	48.8	94.0	77.2	75.8	82.3	99.7	114.1	100.2	83.3	94.2	102.9	110.7	98.6	94.6	88.3	93.4	104.0	0.0	0.0	0.0
Ⅳ期	93.9	93.9	68.5	160.4	89.6	60.5	146.2	52.5	47.5	93.8	70.8	75.6	76.5	94.5	73.1	95.0	88.5	98.8	105.9	123.7	102.0	97.1	110.0	118.8	92.6	0.0	0.0	0.0
26年10月	94.8	94.8	77.7	136.4	78.6	70.9	138.1	126.1	52.3	94.3	75.1	72.3	83.0	99.3	68.0	101.3	88.3	95.8	107.1	112.4	109.4	103.2	117.8	126.9	96.6	0.0	0.0	0.0
11月	90.5	90.5	65.4	123.6	79.3	69.9	145.4	150.2	48.0	79.2	70.1	54.0	89.4	93.8	91.1	99.0	86.1	89.5	100.7	110.6	108.8	95.6	112.6	107.5	80.5	0.0	0.0	0.0
12月	88.2	88.2	73.5	119.1	82.3	67.6	144.2	145.5	52.4	64.9	67.8	49.4	73.3	87.9	89.2	98.8	91.6	94.6	111.3	143.1	109.4	98.9	111.5	127.1	88.5	0.0	0.0	0.0
27年1月	101.9	101.9	82.0	145.0	75.3	84.9	156.1	91.3	56.7	87.8	76.8	71.4	85.3	116.1	92.5	111.6	90.6	88.9	121.3	92.3	112.7	100.7	158.7	81.3	104.0	0.0	0.0	0.0
2月	94.6	94.6	76.1	137.2	84.4	87.3	148.8	81.5	49.1	96.5	68.2	65.1	70.8	90.3	81.5	97.9	88.5	86.7	122.0	120.1	104.8	92.0	154.2	81.3	117.8	0.0	0.0	0.0
3月	105.4	105.4	80.2	111.5	92.0	108.4	210.7	23.6	56.3	97.6	80.7	78.3	84.6	121.9	123.0	96.9	81.0	98.6	117.3	142.8	112.1	103.0	124.5	86.1	107.6	0.0	0.0	0.0
4月	86.4	86.4	73.0	160.6	54.3	52.4	159.7	87.2	47.2	77.5	69.9	82.3	75.1	89.2	52.7	90.2	90.4	93.6	100.4	117.4	104.5	93.7	144.6	98.3	77.8	0.0	0.0	0.0
5月	92.5	92.5	76.5	172.8	115.5	90.2	145.4	39.1	47.6	94.9	73.0	61.5	80.7	74.7	101.4	94.6	86.9	92.7	92.4	96.4	97.3	85.3	77.6	76.0	90.7	0.0	0.0	0.0
6月	93.2	93.2	83.9	202.0	88.7	67.4	154.0	69.4	49.1	82.8	78.2	49.2	78.2	99.0	81.3	94.1	79.3	91.3	98.9	124.2	96.3	93.4	72.5	92.5	97.1	0.0	0.0	0.0
7月	97.3	97.4	77.8	169.2	135.0	76.8	141.7	53.4	46.1	83.6	80.3	56.4	89.0	102.2	118.0	99.2	80.7	99.1	101.1	113.7	99.9	97.4	87.2	97.8	99.3	0.0	0.0	0.0
8月	95.1	95.2	81.1</																									

業 種 分 類 別 出 荷 指 数

(平成22年=100)

年月(期)	業 種 分 類																				鉱業	非金属 鉱業						
	鉱工業	製造 工業	鉄鋼業	非鉄 金属 工業	金属 製品 工業	一般 機械 工業	電気 機械 器具 工業	情報通 信機械 器具 工業	電子部 品・デ バイス 工業	輸送 機械 工業	窯業・ 土石製 品工業	陶磁器 ・同関 連製品 工業	その他 の窯業・ 土石製 品工業	化学 工業	プラス チック 製品 工業	パルプ ・紙・ 紙加工 品工業	繊維 工業	食料品 工業	その他 工業	印刷業			ゴム 製品 工業	皮革 製品 工業	家具・ 装備品 工業	木材・ 木製品 工業	その他 製品 工業	
ウエイト	10000.0	9999.3	123.2	247.6	629.0	544.1	893.6	104.7	1124.0	1396.5	284.4	151.3	133.1	898.4	224.6	408.6	111.1	2015.8	993.7	108.4	336.8	70.0	90.6	56.8	331.1	0.7	0.7	
原指数																												
平成22年	100.0	100.0	100.0	100.0	100.0	100.0	100.0	100.0	100.0	100.0	100.0	100.0	100.0	100.0	100.0	100.0	100.0	100.0	100.0	100.0	100.0	100.0	100.0	100.0	100.0	100.0	100.0	100.0
23年	98.5	98.5	105.3	81.0	102.9	115.6	99.8	139.8	87.5	93.0	89.7	87.8	92.0	100.1	102.0	98.5	104.1	102.3	96.7	101.1	105.1	95.0	92.2	97.4	88.1	157.2	157.2	
24年	93.0	93.0	111.1	84.6	81.8	107.6	102.2	81.4	75.5	91.6	76.3	72.4	80.8	93.8	99.9	92.2	100.9	100.3	93.8	106.3	102.7	94.4	94.8	89.3	81.1	133.2	133.2	
25年	96.1	96.2	422.2	105.3	101.3	80.4	131.7	85.9	48.2	88.3	78.5	73.3	84.4	91.8	101.9	98.4	92.0	96.9	98.8	104.3	103.5	97.0	94.0	101.2	93.6	63.8	63.8	
26年	98.8	98.9	377.8	117.5	93.7	85.7	157.0	90.4	50.3	84.1	77.1	72.2	82.7	99.1	102.4	98.3	88.5	96.6	105.3	126.2	107.1	100.1	106.4	106.8	97.3	80.8	80.8	
26年Ⅳ期	98.2	98.2	416.3	126.4	87.5	84.4	142.6	120.2	49.8	74.6	76.7	71.5	82.6	100.3	81.8	97.2	89.3	105.9	104.9	134.7	107.7	98.7	99.5	124.5	91.8	75.3	75.3	
27年Ⅰ期	103.5	103.5	329.3	133.3	96.6	99.6	182.7	97.8	50.0	92.9	75.7	62.7	90.4	96.4	109.3	94.5	87.4	97.7	109.6	136.6	105.1	95.1	150.0	89.0	100.8	56.1	56.1	
Ⅱ期	91.3	91.3	297.3	145.2	79.5	78.9	141.4	37.8	48.5	80.1	72.0	64.2	80.8	83.6	79.6	101.1	87.6	94.1	96.8	132.0	102.1	88.1	104.8	89.1	80.8	131.4	131.4	
Ⅲ期	97.7	97.7	389.8	149.3	100.3	81.6	162.9	47.2	50.2	72.6	66.8	67.2	66.3	94.1	121.2	89.3	84.2	97.4	104.5	130.1	101.8	97.3	88.9	86.9	107.7	143.2	143.2	
Ⅳ期	95.3	95.3	413.3	137.0	92.4	77.0	145.8	47.7	47.2	79.0	75.5	74.0	77.2	96.2	71.0	91.0	89.2	95.6	106.3	143.8	104.7	94.2	110.3	122.4	94.5	81.2	81.2	
26年10月	97.4	97.4	476.9	129.2	75.0	94.2	139.9	137.9	53.2	77.4	73.9	70.0	78.4	96.3	65.2	99.0	87.7	97.3	109.4	112.4	120.1	104.9	104.5	141.7	94.2	106.3	106.3	
11月	96.3	96.3	402.1	117.4	89.9	88.4	146.9	126.5	47.6	76.6	75.5	71.0	80.7	116.5	89.0	90.9	77.5	91.3	99.9	128.6	104.8	100.8	92.9	108.5	85.7	17.7	17.7	
12月	100.8	100.8	369.9	132.7	97.6	70.6	140.9	96.1	48.7	69.9	80.6	73.5	88.8	88.1	91.3	101.8	82.6	129.2	105.5	163.1	98.2	90.3	101.0	123.4	95.6	101.9	101.9	
27年1月	94.7	94.7	354.0	130.6	69.2	83.0	155.2	127.0	51.3	82.0	75.3	59.6	93.0	100.8	90.0	94.2	81.7	86.9	104.1	101.2	103.4	94.6	154.8	91.9	96.1	115.1	115.1	
2月	101.6	101.6	329.9	134.8	96.1	86.2	158.4	120.1	48.3	93.4	72.0	58.1	87.8	84.1	90.1	89.4	92.0	111.0	109.6	137.1	101.8	94.8	156.9	91.9	101.7	31.0	31.0	
3月	114.2	114.2	304.1	134.4	124.6	129.5	234.6	46.4	50.4	103.4	79.8	70.4	90.4	104.3	147.8	99.8	88.6	95.2	115.1	171.6	110.2	95.8	138.3	83.3	104.7	22.1	22.1	
4月	93.4	93.4	280.1	134.7	79.3	71.0	144.0	48.8	47.7	92.7	71.0	60.5	82.9	90.8	54.9	107.4	95.6	96.6	98.1	139.9	103.9	92.0	157.7	95.5	64.0	106.3	106.3	
5月	88.1	88.1	283.5	139.9	85.1	91.1	132.8	28.0	45.0	77.5	71.9	59.6	85.9	69.8	95.5	90.4	85.2	94.1	87.9	108.6	98.2	79.8	77.7	79.1	76.7	106.3	106.3	
6月	92.3	92.3	328.4	160.9	74.0	74.7	147.5	36.7	52.9	70.0	73.0	72.4	73.7	90.2	88.5	105.5	82.0	91.5	104.3	147.4	104.2	92.6	79.1	92.8	101.7	181.6	181.6	
7月	100.8	100.8	408.8	160.4	112.4	81.5	149.4	57.7	52.1	74.0	70.4	70.6	70.1	98.2	121.5	100.6	81.4	101.6	111.9	143.4	112.6	107.6	87.1	92.4	112.0	181.6	181.6	
8月	88.5	88.5	360.4	127.6	102.1	68.6	147.3	37.7	47.0	64.3	59.1	59.2	58.9	74.9	90.1	85.7	77.0	95.1	90.6	111.1	111.1	85.5	84.0	74.4	79.8	96.9	155.0	155.0
9月	103.9	103.9	400.3	160.0	86.5	94.8	191.9	46.3	51.4	79.4	71.0	71.8	70.0	109.3	152.1	81.7	94.3	95.6	111.0	135.8	107.4	100.2	105.2	88.6	114.2	93.0	93.0	
10月	97.8	97.8	446.7	145.7	112.8	81.5	150.0	58.8	49.8	76.0	74.8	74.5	75.1	105.7	65.6	87.4	90.9	92.8	105.9	132.4	111.4	97.1	109.2	137.2	87.3	128.4	128.4	
11月	93.1	93.1	438.1	133.0	79.0	72.4	146.3	48.8	47.1	83.1	74.9	75.3	74.4	85.9	76.3	85.9	86.7	92.1	104.9	141.6	104.2	93.9	107.5	109.1	94.5	13.3	13.3	
12月	95.0	95.0	355.2	132.3	85.3	77.1	141.2	35.6	44.8	77.8	76.9	72.2	82.2	96.9	71.2	99.8	90.1	101.8	108.2	157.3	98.5	91.5	114.1	121.0	101.8	101.9	101.9	
前年同月比(%)	△ 5.8	△ 5.8	△ 4.0	△ 0.3	△ 12.6	9.2	0.2	△ 63.0	△ 8.0	11.3	△ 4.6	△ 1.8	△ 7.4	10.0	△ 22.0	△ 2.0	△ 12.2	△ 21.2	2.6	△ 3.6	0.3	1.3	13.0	△ 1.9	6.5	—	—	
季節調整指数																												
26年Ⅳ期	95.8	95.8	420.9	123.4	80.2	81.5	142.6	140.7	51.1	77.9	72.5	59.9	81.7	90.7	85.3	97.8	85.5	105.9	100.7	134.7	105.0	99.2	99.5	124.5	88.5	75.3	75.3	
27年Ⅰ期	103.6	103.6	319.8	136.4	87.6	102.0	171.9	65.5	55.0	84.2	71.0	70.1	75.6	101.0	101.4	101.6	91.6	97.7	120.2	136.6	110.0	98.9	150.0	89.0	109.8	56.1	56.1	
Ⅱ期	93.6	93.6	312.2	136.7	91.9	80.5	153.1	65.5	49.0	82.0	74.6	67.9	83.7	86.7	82.3	93.4	89.1	94.1	97.6	132.0	102.0	91.1	104.8	89.1	88.6	131.4	131.4	
Ⅲ期	100.1	100.1	398.5	149.2	127.1	93.1	157.9	44.0	49.2	81.7	75.8	73.3	81.3	93.4	118.2	96.8	83.6	97.4	103.6	130.1	98.1	94.7	88.9	86.9	103.9	143.2	143.2	
Ⅳ期	95.5	95.5	411.7	140.0	92.8	76.2	146.2	52.7	48.7	86.3	73.7	69.9	77.5	90.9	76.3	91.2	87.4	95.6	104.1	143.8	100.2	97.5	110.3	122.4	92.6	81.2	81.2	
26年10月	95.9	95.9	461.0	124.6	77.3	80.7	138.1	126.2	53.3	83.3	77.4	70.4	83.8	89.2	69.9	100.8	86.6	97.3	103.2	112.4	106.1	101.4	104.5	141.7	96.6	106.3	106.3	
11月	94.9	94.9	403.3	112.8	80.4	82.6	145.4	150.3	48.2	75.2	70.5	56.9	84.1	96.4	93.8	98.2	69.7	91.3	95.2	128.6	103.9	100.5	92.9	108.5	80.5	17.7	17.7	
12月	96.7	96.7	398.3	132.8	82.8	81.1	144.2	145.7	51.7	75.3	69.7	52.4	77.2	86.4	92.3	94.5	100.3	129.2	103.8	163.1	104.9	95.6	101.0	123.4	88.5	101.9	101.9	
27年1月	102.4	102.4	349.4	144.1	81.8	94.5	156.1	91.4	56.1	79.5	69.7	63.7	77.5	103.8	94.7	114.4	97.0	86.9	118.7	101.2	115.2	98.8	154.8	91.9	104.0	115.1	115.1	
2月	103.2	103.2	309.4	137.7	87.1	95.0	148.9	81.6	52.4	91.3	66.3	66.3	70.6	96.0	84.2	99.3	92.0	111.0	119.0	137.1	104.4	93.5	156.9	91.9	107.8	31.0	31.0	
3月	105.2	105.2	300.7	127.5	93.8	116.6	210.8	23.6	56.5	81.8	77.1	80.2	78.8	103.3	125.3	91.0	85.7	95.2	123.0	171.6	110.3	104.4	138.3	83.3	107.6	22.1	22.1	
4月	89.6	89.6	263.3	128.4	59.4	60.0	159.7	87.5	47.3	83.3	69.0	67.4	78.3	91.7	56.0	87.0	90.5	96.6	98.5	139.9	107.6	93.2	157.7	95.5	77.9	106.3	106.3	
5月	95.3	95.3	313.1	140.1	121.6	102.6	145.3	39.2	48.5	86.3	76.9	67.6	89.5	66.9	104.7	94.7	91.9	94.1	92.9	108.6	99.3	85.2	77.7	79.1	90.8	106.3	106.3	
6月	96.0	96.0	360.3	141.7	94.8	78.9	154.3	69.7	51.1	76.3	77.8	68.7	83.2	101.5	86.3	98.5	84.9	91.5	101.4	147.4	99.0	95.0	79.1	92.8	97.1	181.6	181.6	
7月	98.6	98.6	388.9	148.6	136.2	86.8	141.7	53.6	46.3	76.6	78.9	71.1	87.4	102.4	122.4	97.6	80.2	101.6	103.1	143.4	101.4	99.4	87.1	92.4	99.3	181.6	181.6	
8月	97.3	97.3	406.1	146.2	127.3	68.0	150.9	48.6	51.8	78.2	69.2	65.7	76.6	82.8	97.5													

業 種 分 類 別 在 庫 指 数

(平成22年=100)

年月(期)	業 種 分 類 別																			鉄業	非金属 鉄業						
	鉱工業	製造 工業	鉄鋼業	非鉄 金属 工業	金属 製品 工業	一般 機械 工業	電気 機械 器具 工業	情報通 信機械 器具 工業	電子部 品・デ バイス 工業	輸送 機械 工業	窯業・ 土石製 品工業	陶磁器 ・同関 連製品 工業	その他 の窯業・ 土石製 品工業	化学 工業	プラス チック 製品 工業	パルプ ・紙・ 紙加工 品工業	繊維 工業	食料品 工業	その他 工業			印刷業	ゴム 製品 工業	皮革 製品 工業	家具・ 装備品 工業	木材・ 木製品 工業	その他 製品 工業
ウェイト	10000.0	9984.0	1583.1	161.5	477.7	41.0	—	—	1481.5	41.1	1490.0	1065.3	424.7	2150.7	—	501.5	339.7	1455.7	260.5	—	9.2	38.2	213.1	—	—	16.0	16.0
原指数																											
平成22年	100.0	100.0	100.0	100.0	100.0	100.0	—	—	100.0	100.0	100.0	100.0	100.0	100.0	—	100.0	100.0	100.0	100.0	—	100.0	100.0	100.0	—	—	100.0	100.0
23年	102.1	102.1	131.6	120.1	103.8	100.0	—	—	98.6	90.5	98.7	107.8	75.9	89.3	—	86.0	96.7	95.9	127.7	—	171.6	105.8	129.7	—	—	97.8	97.8
24年	101.8	101.8	140.0	98.6	99.2	100.0	—	—	90.5	117.3	102.5	116.6	67.0	85.0	—	87.1	78.0	101.9	132.2	—	150.9	101.7	136.9	—	—	94.7	94.7
25年	92.8	92.8	101.4	108.7	89.4	96.1	—	—	87.3	101.3	105.4	124.2	58.4	79.5	—	71.4	83.1	103.0	101.7	—	143.7	97.8	100.6	—	—	92.2	92.2
26年	78.3	78.3	45.1	113.4	94.7	96.1	—	—	63.6	99.9	108.9	129.9	56.1	74.1	—	75.0	77.3	93.3	88.7	—	167.8	92.3	84.6	—	—	90.9	90.9
26年Ⅳ期	81.3	81.3	41.4	107.5	106.0	96.1	—	—	62.0	91.8	109.8	128.9	61.8	78.0	—	87.4	97.2	94.8	122.0	—	170.7	91.3	125.3	—	—	90.1	90.1
27年Ⅰ期	82.0	82.0	45.6	108.3	119.8	96.1	—	—	58.8	128.7	115.9	135.5	66.9	74.9	—	86.5	76.4	93.1	139.6	—	158.7	88.6	147.9	—	—	89.7	89.7
Ⅱ期	84.0	83.9	63.7	127.0	125.4	96.1	—	—	53.8	93.6	113.9	134.4	62.7	77.8	—	84.2	89.6	90.2	109.2	—	167.5	89.8	110.1	—	—	89.3	89.3
Ⅲ期	86.4	86.4	60.8	158.5	126.7	96.1	—	—	64.3	85.7	116.5	139.2	59.6	81.7	—	85.8	63.5	95.4	95.9	—	160.7	87.8	94.5	—	—	89.5	89.5
Ⅳ期	86.5	86.5	53.7	221.7	113.5	96.1	—	—	65.8	91.8	118.6	142.1	59.6	88.4	—	96.0	55.3	85.6	94.1	—	156.6	86.1	92.8	—	—	90.1	90.1
26年10月	85.8	85.8	56.3	111.0	108.5	96.1	—	—	61.1	77.5	111.8	133.5	57.1	89.7	—	78.6	95.7	97.4	102.3	—	177.3	93.3	100.6	—	—	90.2	90.2
11月	81.3	81.3	39.2	111.1	101.7	96.1	—	—	58.0	91.4	104.6	119.8	66.6	75.2	—	91.9	114.2	105.7	125.7	—	170.7	89.8	130.2	—	—	90.2	90.2
12月	76.7	76.7	28.8	100.4	107.9	96.1	—	—	66.8	106.5	112.9	133.3	61.6	69.1	—	91.7	81.7	81.4	137.9	—	164.1	90.8	145.2	—	—	90.0	90.0
27年1月	80.9	80.9	32.8	102.1	115.9	96.1	—	—	66.6	146.1	116.0	135.5	67.2	74.8	—	85.5	69.4	94.5	145.9	—	163.4	89.6	155.2	—	—	89.6	89.6
2月	80.1	80.1	43.7	111.1	115.3	96.1	—	—	53.6	136.7	116.0	136.0	65.9	68.3	—	84.5	75.0	98.2	144.8	—	149.3	87.5	154.9	—	—	89.7	89.7
3月	84.9	84.9	60.4	111.8	128.1	96.1	—	—	56.3	103.3	115.7	134.9	67.6	81.6	—	89.5	84.7	86.5	128.1	—	163.3	88.7	133.7	—	—	89.7	89.7
4月	84.4	84.3	57.2	114.5	128.8	96.1	—	—	53.7	96.9	115.7	135.8	65.4	76.2	—	86.0	85.9	99.8	115.7	—	169.8	89.4	118.1	—	—	89.4	89.4
5月	83.8	83.8	70.2	118.7	124.9	96.1	—	—	54.2	87.2	109.2	128.6	60.4	77.6	—	82.5	104.6	84.8	111.1	—	169.5	89.3	112.4	—	—	89.4	89.4
6月	83.7	83.7	63.7	147.9	122.6	96.1	—	—	53.6	96.6	116.9	138.7	62.4	79.5	—	84.0	78.3	86.1	100.7	—	163.2	90.7	99.7	—	—	89.2	89.2
7月	83.0	83.0	59.5	138.5	135.0	96.1	—	—	57.8	88.4	116.9	139.2	61.1	74.7	—	80.8	59.8	91.3	97.3	—	155.9	84.2	97.1	—	—	89.2	89.2
8月	87.8	87.8	60.3	160.9	131.8	96.1	—	—	69.2	88.1	114.2	134.5	63.3	83.8	—	80.3	71.3	98.0	96.5	—	149.3	89.8	95.5	—	—	90.5	90.5
9月	88.5	88.5	62.5	176.2	113.4	96.1	—	—	65.8	80.5	118.4	143.9	54.4	86.6	—	96.4	59.5	97.0	93.8	—	177.0	89.4	91.0	—	—	88.7	88.7
10月	88.7	88.7	55.9	199.4	110.4	96.1	—	—	65.7	77.5	120.0	143.9	60.3	92.9	—	99.1	56.3	92.3	98.7	—	149.6	87.3	98.6	—	—	90.2	90.2
11月	85.0	85.0	46.4	230.3	121.1	96.1	—	—	64.8	91.4	121.1	145.2	60.7	86.5	—	99.9	57.6	79.3	95.7	—	156.5	85.7	94.9	—	—	90.2	90.2
12月	85.7	85.7	58.8	235.5	109.1	96.1	—	—	66.9	106.5	114.6	137.2	57.9	85.9	—	89.0	52.1	85.1	87.8	—	163.8	85.2	85.0	—	—	90.0	90.0
前年同月比(%)	11.7	11.7	104.2	134.6	1.1	0.0	—	—	0.1	0.0	1.5	2.9	△ 6.0	24.3	—	△ 2.9	△ 36.2	4.5	△ 36.3	—	△ 0.2	△ 6.2	△ 41.5	—	—	0.0	0.0
季節調整指数																											
26年Ⅳ期	78.2	78.2	40.7	122.8	105.1	96.2	—	—	62.0	88.8	102.1	114.2	57.4	77.3	—	81.6	90.9	94.8	114.4	—	167.1	87.9	125.3	—	—	90.1	90.1
27年Ⅰ期	88.0	88.0	48.2	108.8	131.8	96.3	—	—	58.8	110.3	126.4	158.4	70.4	82.5	—	84.8	75.5	93.1	157.1	—	168.2	92.8	147.9	—	—	89.7	89.7
Ⅱ期	84.5	84.5	68.9	118.6	120.6	96.3	—	—	53.8	104.7	115.4	133.6	65.5	75.4	—	87.1	100.7	90.2	109.1	—	167.8	89.0	110.1	—	—	89.3	89.3
Ⅲ期	88.1	88.0	60.7	170.6	126.1	95.8	—	—	64.3	95.8	121.0	140.4	61.8	85.4	—	91.4	62.6	95.4	105.4	—	145.7	87.8	94.5	—	—	89.5	89.5
Ⅳ期	84.5	84.5	50.6	249.1	115.2	96.1	—	—	65.8	91.0	119.2	167.7	55.5	89.4	—	93.7	51.1	85.6	91.7	—	150.7	85.3	92.8	—	—	90.1	90.1
26年10月	83.4	83.4	53.3	124.3	106.6	96.1	—	—	61.1	89.4	111.7	108.7	54.6	93.1	—	74.5	86.0	97.4	107.3	—	161.8	90.8	100.6	—	—	90.2	90.2
11月	75.7	75.7	38.7	126.5	96.2	96.0	—	—	58.0	90.1	94.0	112.7	60.1	72.4	—	83.9	107.8	105.7	109.5	—	169.0	83.9	130.2	—	—	90.2	90.2
12月	75.5	75.5	30.1	117.7	112.5	96.6	—	—	66.8	87.0	100.5	121.1	57.4	66.4	—	86.4	78.8	81.4	126.3	—	170.5	89.1	145.2	—	—	90.0	90.0
27年1月	82.5	82.5	35.6	106.8	126.4	94.3	—	—	66.6	117.7	117.9	146.5	71.0	75.2	—	76.8	62.9	94.5	151.1	—	155.8	92.8	155.2	—	—	89.6	89.6
2月	85.7	85.7	48.4	106.6	124.8	95.7	—	—	53.6	113.0	125.3	156.6	70.0	71.5	—	83.1	70.1	98.2	155.6	—	163.2	92.0	154.9	—	—	89.7	89.7
3月	95.8	95.8	60.6	112.9	144.2	98.9	—	—	56.3	100.2	136.0	172.0	70.2	100.8	—	94.6	93.5	86.5	164.5	—	185.6	93.7	133.7	—	—	89.7	89.7
4月	87.8	87.7	64.1	103.5	121.9	96.8	—	—	53.7	107.9	116.0	187.9	66.8	77.6	—	88.7	102.3	99.8	116.5	—	167.5	90.8	118.1	—	—	89.4	89.4
5月	82.7	82.7	77.5	106.2	121.1	96.3	—	—	54.2	104.0	109.8	110.6	65.8	74.5	—	84.9	115.3	84.8	111.2	—	182.9	87.4	112.4	—	—	89.4	89.4
6月	83.1	83.1	65.2	146.0	118.8	95.9	—	—	53.6	102.3	120.5	102.3	63.8	74.0	—	87.6	84.4	86.1	99.7	—	153.1	88.7	99.7	—	—	89.2	89.2
7月	81.3	81.2	58.6	146.9	130.1	95.8	—	—	57.8	96.8	117.3	98.6	65.0	73.9	—	86.1	63.6	91.3	101.2	—	154.4	83.8	97.1	—	—	89.2	89.2
8月	90.3	90.2	69.5	162.9	136.8	95.5	—	—	69.2	97.2	121.0	91.1	67.6	81.8	—	88.5	67.5	98.0	106.9	—	153.9	90.1	95.5	—	—	90.5	90.5
9月	92.7	92.6	54.1	202.1	111.3	96.2	—	—	65.8	93.5	124.6	231.6	52.8	100.6	—	99.5	56.8	97.0	108.2	—	128.8	89.6	91.0	—	—	88.7	88.7
10月	88.0	88.0	49.8	215.8	113.0	95.9	—	—	65.7	91.4	128.2	187.0	58.0	97.1	—	98.4	50.0	92.3	107.4	—	145.8	87.1	98.6	—	—	90.2	90.2
11月	81.2	81.3	41.8	259.3	117.4	96.1	—	—	64.8	91.6	119.4	166.0	55.3	85.9	—	94.9	53.1	79.3	87.2	—	144.0	83.7	94.9	—	—	90.2	90.2
12月	84.3	84.3	60.3	272.2	115.3	96.4	—	—	66.9																		

特殊分類別生産指数

(平成22年=100)

年月(期)	鉱工業	最終 需要財	投資財			消費財	耐久 消費財	非耐久 消費財	生産財	鉱工 業用 生産財	その 他用 生産財
			投資財	資本財	建設財						
ウェイト	10000.0	6493.6	2884.2	2209.1	675.1	3609.4	483.7	3125.7	3506.4	3069.9	436.5
原指数											
平成22年	100.0	100.0	100.0	100.0	100.0	100.0	100.0	100.0	100.0	100.0	100.0
23年	100.7	100.8	98.9	99.5	96.9	102.4	107.0	101.7	100.5	100.3	101.4
24年	96.1	94.8	93.7	96.2	85.6	95.7	94.5	95.9	98.4	95.3	120.2
25年	92.4	92.3	98.2	101.0	89.0	87.6	52.6	93.0	92.7	93.8	85.2
26年	95.8	97.4	101.9	105.4	90.3	93.8	100.4	92.8	92.8	92.4	95.6
26年Ⅳ期	95.9	93.2	91.5	93.4	85.5	94.6	110.7	92.1	100.9	97.0	128.4
27年Ⅰ期	98.6	101.7	108.9	114.2	91.5	96.1	130.0	90.8	92.8	93.4	88.4
Ⅱ期	88.7	87.7	87.5	91.1	76.0	87.8	85.2	88.2	90.5	91.2	85.9
Ⅲ期	94.0	95.3	101.8	104.1	94.3	90.2	77.0	92.2	91.5	92.6	83.4
Ⅳ期	95.9	94.7	92.0	95.5	80.4	96.9	109.2	95.0	98.2	94.1	127.3
26年10月	98.9	96.5	93.3	97.5	79.7	99.0	109.2	97.4	103.6	101.3	119.0
11月	96.6	91.5	92.7	93.3	90.6	90.6	106.8	88.1	106.0	97.2	168.5
12月	92.2	91.7	88.6	89.3	86.2	94.1	116.1	90.8	93.2	92.6	97.8
27年1月	92.9	94.5	90.7	92.6	84.2	97.7	136.3	91.7	89.7	91.0	80.8
2月	91.6	93.2	98.9	104.9	79.3	88.6	135.0	81.4	88.8	89.3	84.7
3月	111.3	117.5	137.0	145.0	111.1	101.9	118.6	99.3	99.8	99.9	99.7
4月	89.1	86.9	82.0	86.9	66.0	90.9	96.9	89.9	93.1	93.7	88.8
5月	87.2	88.2	94.1	98.0	81.2	83.5	77.6	84.4	85.2	85.7	81.9
6月	89.8	87.9	86.5	88.3	80.8	89.0	81.0	90.2	93.3	94.2	86.9
7月	96.5	96.1	100.8	102.7	94.6	92.4	79.1	94.5	97.2	98.7	87.0
8月	85.7	86.6	90.7	95.0	76.5	83.4	71.6	85.2	84.1	85.7	73.0
9月	99.7	103.2	113.9	114.6	111.8	94.7	80.3	96.9	93.1	93.5	90.3
10月	97.2	95.6	99.2	105.0	80.3	92.7	104.7	90.9	100.2	97.8	117.5
11月	94.2	89.1	89.1	91.6	80.8	89.1	106.1	86.4	103.7	94.1	171.6
12月	96.4	99.4	87.6	90.0	80.0	108.9	116.7	107.6	90.8	90.5	92.8
前年同月比(%)	4.6	8.4	△ 1.1	0.8	△ 7.2	15.7	0.5	18.5	△ 2.6	△ 2.3	△ 5.1
季節調整済指数											
26年Ⅳ期	91.2	88.6	88.3	90.7	83.3	86.7	106.7	81.4	94.6	93.8	113.1
27年Ⅰ期	100.6	102.8	103.5	107.9	88.9	103.4	113.8	101.9	98.3	97.9	110.3
Ⅱ期	90.7	90.7	92.6	96.2	80.4	88.2	91.6	88.5	90.7	91.1	140.5
Ⅲ期	98.6	101.7	108.4	111.6	96.5	101.6	105.0	101.5	94.7	94.5	136.3
Ⅳ期	93.9	93.9	91.7	95.7	79.8	96.2	117.8	89.5	92.6	92.2	202.8
26年10月	94.8	94.3	90.9	93.6	80.3	102.5	113.6	99.8	94.4	93.5	92.0
11月	90.5	86.7	88.1	90.3	87.3	79.5	109.6	73.0	95.9	96.5	104.2
12月	88.2	84.8	86.0	88.2	82.4	78.1	96.9	71.4	93.5	91.4	143.0
27年1月	101.9	101.9	95.8	99.0	87.6	104.5	123.4	102.2	102.5	102.9	106.3
2月	94.6	95.9	97.0	103.4	75.6	95.2	112.8	91.4	92.6	92.0	102.2
3月	105.4	110.5	117.6	121.3	103.4	110.4	105.2	112.1	99.7	98.8	122.3
4月	86.4	84.6	80.0	82.8	69.4	84.0	83.8	87.8	90.4	90.2	168.1
5月	92.5	93.4	104.8	109.1	88.5	85.5	88.7	87.1	90.3	91.9	158.1
6月	93.2	94.1	93.0	96.7	83.4	95.1	102.4	90.7	91.3	91.3	95.2
7月	97.3	98.1	106.0	107.4	100.5	93.0	95.2	92.0	95.4	94.2	229.5
8月	95.1	95.1	99.4	103.0	86.7	100.0	107.5	98.6	95.3	94.9	165.8
9月	103.3	112.0	119.7	124.3	102.3	111.8	112.2	113.9	93.4	94.5	13.6
10月	95.7	96.9	98.4	103.2	82.2	102.8	121.8	99.3	93.8	92.4	211.1
11月	91.6	88.9	88.3	91.5	79.2	86.2	119.2	80.8	94.3	93.1	215.8
12月	94.4	96.0	88.3	92.3	78.0	99.6	112.5	88.3	89.8	91.0	181.5
前月比(%)	3.1	8.0	0.0	0.9	△ 1.5	15.5	△ 5.6	9.3	△ 4.8	△ 2.3	△ 15.9

平成26年の数値は年間補正済。平成27年の数値は年間補正後若干変動する場合がある。

特殊分類別出荷指数

(平成22年=100)

年月(期)	鉱工業	最終 需要財	投資財			消費財	耐久 消費財	非耐久 消費財	生産財	鉱工 業用 生産財	その 他用 生産財
			投資財	資本財	建設財						
ウェイト	10000.0	6159.7	2972.3	2370.3	602.0	3187.4	489.3	2698.1	3840.3	3583.6	256.7
原指数											
平成22年	100.0	100.0	100.0	100.0	100.0	100.0	100.0	100.0	100.0	100.0	100.0
23年	98.5	99.7	94.3	94.7	92.8	104.8	126.5	100.9	96.6	96.3	100.9
24年	93.0	94.5	90.9	92.7	84.0	97.8	107.1	96.1	90.6	89.7	103.8
25年	96.1	97.5	101.0	103.7	90.2	94.2	102.1	92.8	94.0	93.5	101.4
26年	98.8	101.6	108.4	112.0	94.2	95.3	100.4	94.3	94.4	93.6	105.7
26年Ⅳ期	98.2	98.6	98.1	100.2	89.6	99.1	87.1	101.3	97.4	97.3	98.7
27年Ⅰ期	103.5	109.5	116.8	122.2	95.8	102.6	146.7	94.6	93.9	92.9	107.6
Ⅱ期	91.3	91.3	93.9	97.3	80.7	88.9	96.0	87.6	91.2	89.1	120.8
Ⅲ期	97.7	98.5	108.5	111.6	96.4	89.1	74.1	91.8	96.6	96.0	105.8
Ⅳ期	95.3	94.7	98.4	101.5	86.2	91.2	89.6	91.5	96.3	96.0	100.4
26年10月	97.4	94.6	98.9	102.2	86.1	90.5	81.5	92.2	101.9	102.7	90.2
11月	96.3	96.3	98.5	100.7	89.7	94.2	85.6	95.7	96.5	96.8	91.6
12月	100.8	105.0	96.8	97.8	92.9	112.7	94.2	116.0	93.9	92.4	114.4
27年1月	94.7	96.4	98.6	101.1	88.9	94.3	123.7	89.0	92.0	92.2	90.0
2月	101.6	108.1	106.5	111.5	86.5	109.6	149.1	102.4	91.2	90.6	98.7
3月	114.2	123.9	145.4	153.9	111.9	103.9	167.2	92.4	98.5	96.0	134.1
4月	93.4	94.2	90.2	95.1	70.8	98.0	137.1	90.9	92.1	89.9	122.9
5月	88.1	90.0	97.8	100.9	85.6	82.7	79.4	83.3	85.1	83.4	109.4
6月	92.3	89.7	93.8	95.9	85.7	85.9	71.5	88.5	96.3	93.9	130.2
7月	100.8	100.3	107.3	109.4	99.2	93.8	79.1	96.4	101.6	100.2	121.3
8月	88.5	88.7	96.3	101.3	76.6	81.6	70.2	83.6	88.3	88.0	93.4
9月	103.9	106.4	122.0	124.2	113.4	91.9	73.0	95.3	100.0	99.8	102.8
10月	97.8	97.0	104.4	109.6	83.8	90.1	82.1	91.5	99.1	99.4	94.6
11月	93.1	90.9	95.6	97.8	86.8	86.5	88.9	86.1	96.7	96.8	95.0
12月	95.0	96.1	95.2	97.0	88.1	97.0	97.7	96.8	93.1	91.8	111.5
前年同月比(%)	△ 5.8	△ 8.5	△ 1.7	△ 0.8	△ 5.2	△ 13.9	3.7	△ 16.6	△ 0.9	△ 0.6	△ 2.5
季節調整済指数											
26年Ⅳ期	95.8	95.6	97.6	99.8	89.3	94.0	103.1	88.0	95.9	95.3	91.2
27年Ⅰ期	103.6	106.9	107.4	112.3	90.0	105.4	106.6	107.1	99.0	97.6	133.8
Ⅱ期	93.6	94.2	99.8	103.3	85.7	89.0	99.3	87.6	93.2	92.1	115.0
Ⅲ期	100.1	103.1	112.9	116.6	99.2	96.1	95.9	97.6	96.9	95.6	128.4
Ⅳ期	95.5	95.3	100.6	104.5	87.0	93.0	105.7	88.6	95.1	94.2	107.0
26年10月	95.9	95.2	99.0	101.6	91.0	96.7	99.4	96.2	96.1	95.8	91.4
11月	94.9	94.3	98.1	99.9	90.0	89.2	102.6	81.8	96.4	97.6	92.8
12月	96.7	97.3	95.7	98.0	86.9	96.1	107.2	86.0	95.3	92.5	89.4
27年1月	102.4	101.9	100.5	106.2	88.1	101.7	108.2	101.3	103.7	103.2	124.5
2月	103.2	109.5	100.5	105.0	78.4	115.7	112.0	119.2	94.5	93.5	125.2
3月	105.2	109.4	121.1	125.7	103.4	98.9	99.6	100.8	98.8	96.0	151.6
4月	89.6	89.8	88.9	92.5	74.1	87.8	106.4	88.3	91.4	90.5	103.1
5月	95.3	96.3	111.1	114.9	95.9	83.4	92.0	84.5	93.3	92.6	110.6
6月	96.0	96.5	99.3	102.6	87.2	95.8	99.6	90.0	94.8	93.1	131.2
7月	98.6	101.5	108.8	110.6	101.7	96.7	95.6	94.0	94.0	92.5	135.9
8月	97.3	97.0	105.7	110.1	88.2	90.3	93.4	95.6	97.8	97.2	119.9
9月	104.5	110.8	124.2	129.0	107.7	101.4	98.7	103.1	98.8	97.1	129.3
10月	99.0	101.0	105.4	110.1	87.5	101.6	100.9	103.6	95.9	95.0	110.9
11月	94.7	92.9	97.4	100.7	88.6	90.0	104.8	81.8	95.5	94.7	105.9
12月	92.9	91.9	99.0	102.7	84.9	87.4	111.3	80.5	93.9	92.9	104.2
前月比(%)	△ 1.9	△ 1.1	1.6	2.0	△ 4.2	△ 2.9	6.2	△ 1.6	△ 1.7	△ 1.9	△ 1.6

平成26年の数値は年間補正済。平成27年の数値は年間補正後若干変動する場合がある。

特殊分類別在庫指数

(平成22年=100)

年月(期)	鉱工業	最終 需要財	投資財	資本財	建設財				生産財	鉱工 業用 生産財	その 他用 生産財
						消費財	耐久 消費財	非耐久 消費財			
ウェイト	10000.0	4612.6	934.5	132.1	802.4	3678.1	254.2	3423.9	5387.4	5002.7	384.7
原指数											
平成22年	100.0	100.0	100.0	100.0	100.0	100.0	100.0	100.0	100.0	100.0	100.0
23年	102.1	95.0	93.6	126.4	88.2	95.3	123.4	93.2	108.1	109.7	88.1
24年	101.8	94.0	86.3	107.1	82.8	96.0	133.7	93.2	108.5	109.2	99.4
25年	92.8	90.0	86.1	116.5	81.0	91.0	100.7	90.3	95.2	95.6	90.1
26年	78.3	83.9	79.3	122.8	72.1	85.1	87.1	85.0	73.5	72.7	83.6
26年Ⅳ期	81.3	89.7	78.5	120.6	71.5	92.6	119.9	90.6	74.0	70.4	120.8
27年Ⅰ期	82.0	89.2	83.1	119.1	77.3	90.8	144.8	86.8	75.7	74.8	87.4
Ⅱ期	84.0	87.9	86.6	134.7	78.7	88.2	107.4	86.8	80.6	80.9	77.1
Ⅲ期	86.4	90.4	90.1	171.2	76.7	90.5	93.1	90.3	83.1	83.6	75.4
Ⅳ期	86.5	89.4	101.5	255.3	76.2	86.3	92.7	85.8	84.0	80.9	124.6
26年10月	85.8	92.6	85.6	125.5	79.0	94.4	96.9	94.2	79.9	74.8	147.2
11月	81.3	92.8	72.0	122.8	63.7	98.1	123.9	96.2	71.4	68.4	110.5
12月	76.7	83.8	77.8	113.5	71.9	85.3	138.9	81.3	70.6	68.0	104.8
27年1月	80.9	90.6	80.8	114.8	75.3	93.1	153.7	88.6	72.6	71.7	84.5
2月	80.1	88.5	83.5	124.9	76.7	89.8	152.0	85.2	72.8	71.6	88.8
3月	84.9	88.5	85.1	117.5	79.8	89.4	128.8	86.5	81.8	81.2	88.9
4月	84.4	89.8	85.8	121.5	79.9	90.8	114.7	89.0	79.7	79.4	84.0
5月	83.8	87.0	88.3	126.9	81.9	86.6	108.4	85.0	81.1	81.5	75.9
6月	83.7	87.0	85.7	155.6	74.2	87.3	99.2	86.5	80.9	81.7	71.3
7月	83.0	84.2	83.6	144.9	73.6	84.4	95.7	83.6	81.9	82.5	74.1
8月	87.8	92.4	94.1	177.0	80.4	92.0	94.3	91.8	84.0	84.8	72.6
9月	88.5	94.5	92.5	191.8	76.1	95.0	89.3	95.5	83.3	83.6	79.6
10月	88.7	91.9	98.2	227.9	76.8	90.3	95.2	90.0	85.9	80.9	151.5
11月	85.0	88.2	104.5	264.6	78.2	84.1	94.3	83.3	82.3	79.9	113.7
12月	85.7	88.0	101.8	273.3	73.6	84.5	88.5	84.2	83.7	81.8	108.5
前年同月比(%)	11.7	5.0	30.8	140.8	2.4	△ 0.9	△ 36.3	3.6	18.6	20.3	3.5
季節調整済指数											
26年Ⅳ期	78.2	84.8	78.7	135.6	68.6	85.3	113.9	82.9	70.8	68.2	120.8
27年Ⅰ期	88.0	96.0	85.3	117.8	81.1	99.6	151.3	95.7	80.5	79.9	87.4
Ⅱ期	84.5	88.1	88.6	128.7	82.0	88.4	107.5	87.3	81.2	80.9	77.1
Ⅲ期	88.1	94.8	93.1	188.8	78.1	99.3	107.1	97.7	83.8	83.5	75.4
Ⅳ期	84.5	88.6	103.1	281.6	75.2	83.9	91.9	83.6	80.9	79.2	124.6
26年10月	83.4	93.3	83.9	138.8	75.2	97.0	105.6	95.6	76.0	71.6	147.2
11月	75.7	81.8	75.5	139.4	63.0	80.9	110.1	78.6	66.6	65.1	110.5
12月	75.5	79.2	76.7	128.7	67.6	78.1	126.0	74.6	69.7	67.9	104.8
27年1月	82.5	90.6	80.6	116.6	74.6	92.0	158.8	87.5	74.7	74.8	84.5
2月	85.7	93.8	82.0	119.6	75.5	97.1	150.9	92.8	77.9	78.4	88.8
3月	95.8	103.6	93.4	117.2	93.1	109.8	144.1	106.9	88.9	86.6	88.9
4月	87.8	91.3	85.3	109.9	82.1	94.9	113.6	93.3	83.6	83.0	84.0
5月	82.7	84.9	91.7	116.2	87.7	82.9	107.2	82.1	80.8	80.6	75.9
6月	83.1	88.2	88.9	160.0	76.3	87.4	101.6	86.5	79.3	79.2	71.3
7月	81.3	86.0	86.3	161.4	73.5	85.8	102.8	83.5	79.7	79.0	74.1
8月	90.3	95.2	97.9	181.5	84.9	102.6	107.5	99.9	86.6	87.0	72.6
9月	92.7	103.1	95.0	223.5	75.8	109.6	111.1	109.8	85.2	84.6	79.6
10月	88.0	95.4	97.7	242.7	75.5	97.1	108.1	95.0	82.3	79.1	151.5
11月	81.2	84.8	110.7	293.6	79.2	74.8	87.8	74.7	78.1	77.1	113.7
12月	84.3	85.6	100.8	308.6	70.8	79.7	79.7	81.0	82.3	81.4	108.5
前月比(%)	3.8	0.9	△ 8.9	5.1	△ 10.6	6.6	△ 9.2	8.4	5.4	5.6	△ 4.6

平成26年の数値は年間補正済。平成27年の数値は年間補正後若干変動する場合がある。