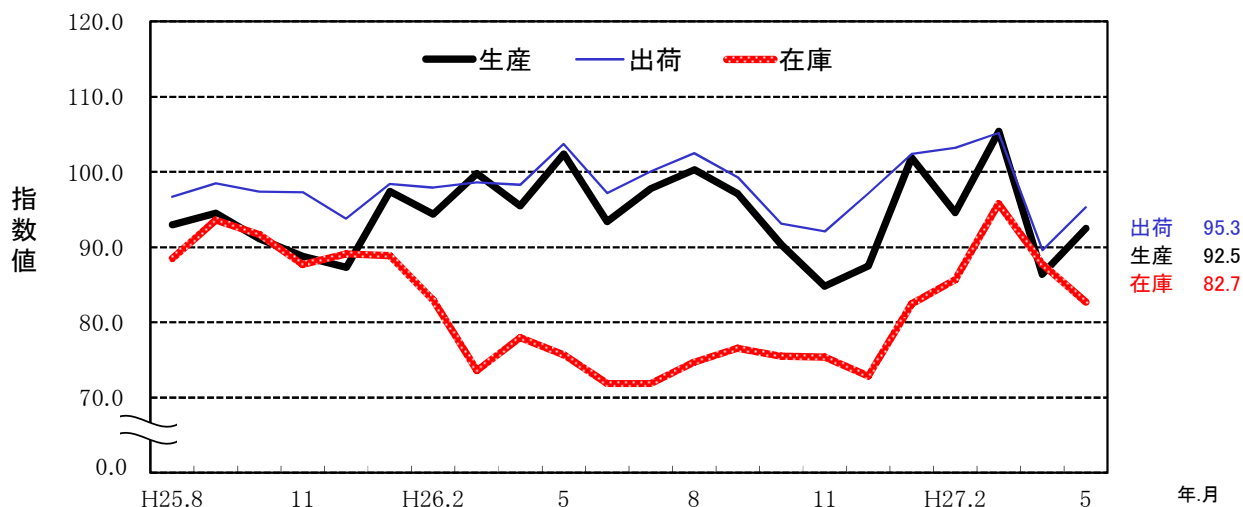


# 佐賀県鉱工業指数 平成27年5月分 (平成22年基準)

(前月比)

【生産指数】 92.5 ( 7.1% )  
 【出荷指数】 95.3 ( 6.4% )  
 【在庫指数】 82.7 ( Δ5.8% )

佐賀県鉱工業指数(季節調整済)の推移



佐賀県、九州、全国の指数

平成22年=100

	生産指数		出荷指数		在庫指数	
	4月	5月	4月	5月	4月	5月
佐賀県	86.4	<b>92.5</b>	89.6	<b>95.3</b>	87.8	<b>82.7</b>
前月比	Δ 18.0	7.1	Δ 14.8	6.4	Δ 8.4	Δ 5.8
前年同月比	Δ 9.5	<b>Δ 9.2</b>	Δ 8.1	<b>Δ 8.9</b>	9.6	<b>9.7</b>
九州	R105.2	<b>P102.9</b>	R109.0	<b>P108.0</b>	R124.6	<b>P124.1</b>
前月比	0.8	Δ 2.2	0.8	Δ 0.9	2.0	Δ 0.4
前年同月比	5.1	<b>0.3</b>	8.0	<b>2.6</b>	9.7	<b>8.6</b>
全国	R99.3	<b>P97.1</b>	R97.9	<b>P96.0</b>	R113.8	<b>P112.9</b>
前月比	1.2	Δ 2.2	0.6	Δ 1.9	0.4	Δ 0.8
前年同月比	0.1	<b>Δ 4.0</b>	0.2	<b>Δ 3.2</b>	6.6	<b>3.9</b>

注) Pは速報値、Rは確報値を表し、指数値はすべて季節調整済指数である。

前月比は季節調整済指数、前年同月比は原指数を比較したものであり、各比率は伸び率(%)である。

九州の指数は九州経済産業局、全国の指数は経済産業省算出による指数である。

平成 27 年 5 月 の 動 向

＜生産指数＞

生産指数は、92.5で前月比7.1%上昇した。

業種別では、金属製品工業、一般機械工業、輸送機械工業など10業種が上昇した。

一方、化学工業、電気機械器具工業、家具・装備品工業など11業種が低下した。

また、前年同月比では、9.2%低下し、22業種のうち7業種が前年同月の指数値を上回った。

＜出荷指数＞

生産者出荷指数は、95.3で前月比6.4%上昇した。

業種別では、22業種のうち12業種が上昇した。

前年同月比では、8.9%低下した。

＜在庫指数＞

生産者製品在庫指数は、82.7で前月比5.8%低下した。

前年同月比は、9.7%上昇した。

佐 賀 県 鉱 工 業 指 数 業 種 別 動 向

主な上昇業種	ウエイト	季節調整 済指数	前月比 (%)	前年同 月比(%)	摘 要 (前 月 比)
<b>＜生産指数＞</b>					
金属製品工業	685.5	115.5	112.7	11.0	2ヶ月ぶりの上昇
一般機械工業	808.8	90.2	72.1	16.3	2ヶ月ぶりの上昇
輸送機械工業	1243.7	94.9	22.5	△ 17.3	2ヶ月ぶりの上昇
プラスチック製品工業	274.6	101.4	92.4	1.4	2ヶ月ぶりの上昇
パルプ・紙・紙加工品工業	464.0	94.6	4.9	△ 6.8	4ヶ月ぶりの上昇
<b>＜出荷指数＞</b>					
金属製品工業	629.0	121.6	104.7	8.5	2ヶ月ぶりの上昇
一般機械工業	544.1	102.6	71.0	15.6	2ヶ月ぶりの上昇
プラスチック製品工業	224.6	104.7	87.0	1.1	2ヶ月ぶりの上昇
<b>＜在庫指数＞</b>					
鉄鋼業	1583.1	77.5	20.9	138.0	5ヶ月連続の上昇
繊維工業	339.7	115.3	12.7	73.2	4ヶ月連続の上昇

主な低下業種	ウエイト	季節調整 済指数	前月比 (%)	前年同 月比(%)	摘 要 (前 月 比)
<b>＜生産指数＞</b>					
化学工業	1469.7	74.7	△ 16.3	△ 32.0	2ヶ月連続の低下
電気機械器具工業	613.5	145.4	△ 9.0	△ 5.9	2ヶ月連続の低下
家具・装備品工業	105.5	77.6	△ 46.3	△ 47.1	2ヶ月ぶりの低下
陶磁器・同関連製品工業	227.5	61.5	△ 25.3	△ 12.6	3ヶ月ぶりの低下
情報通信機械器具工業	85.7	39.1	△ 55.2	△ 66.3	2ヶ月ぶりの低下
<b>＜出荷指数＞</b>					
化学工業	898.4	66.9	△ 27.0	△ 40.8	2ヶ月連続の低下
電気機械器具工業	893.6	145.3	△ 9.0	△ 5.9	2ヶ月連続の低下
家具・装備品工業	90.6	77.7	△ 50.7	△ 46.1	2ヶ月ぶりの低下
<b>＜在庫指数＞</b>					
陶磁器・同関連製品工業	1065.3	110.6	△ 41.1	△ 1.3	6ヶ月ぶりの低下
食料品工業	1455.7	84.8	△ 15.0	△ 16.0	2ヶ月ぶりの低下

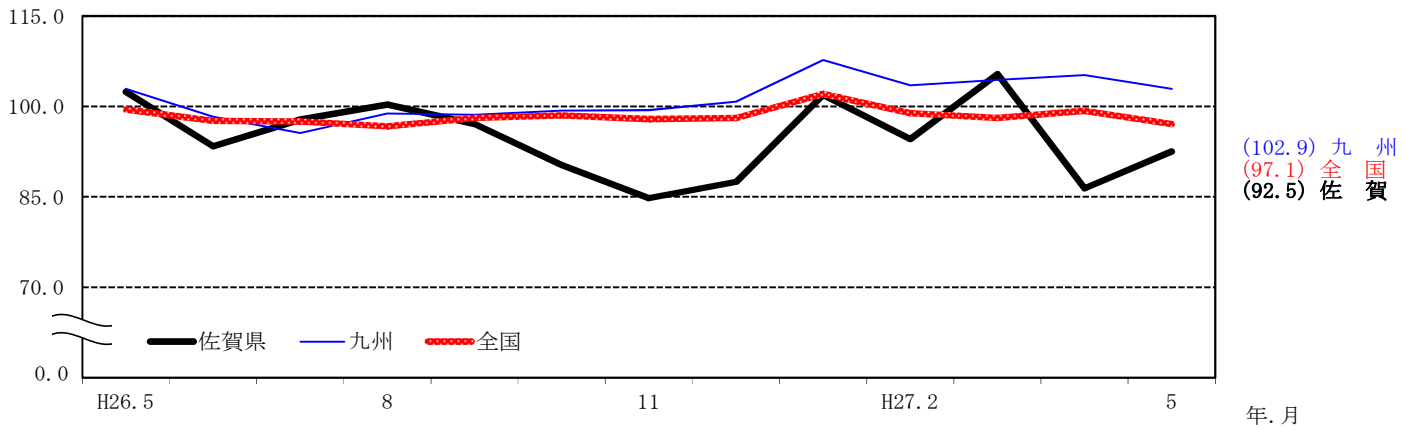
佐賀県鉱工業指数の推移

平成22年(2010年)=100

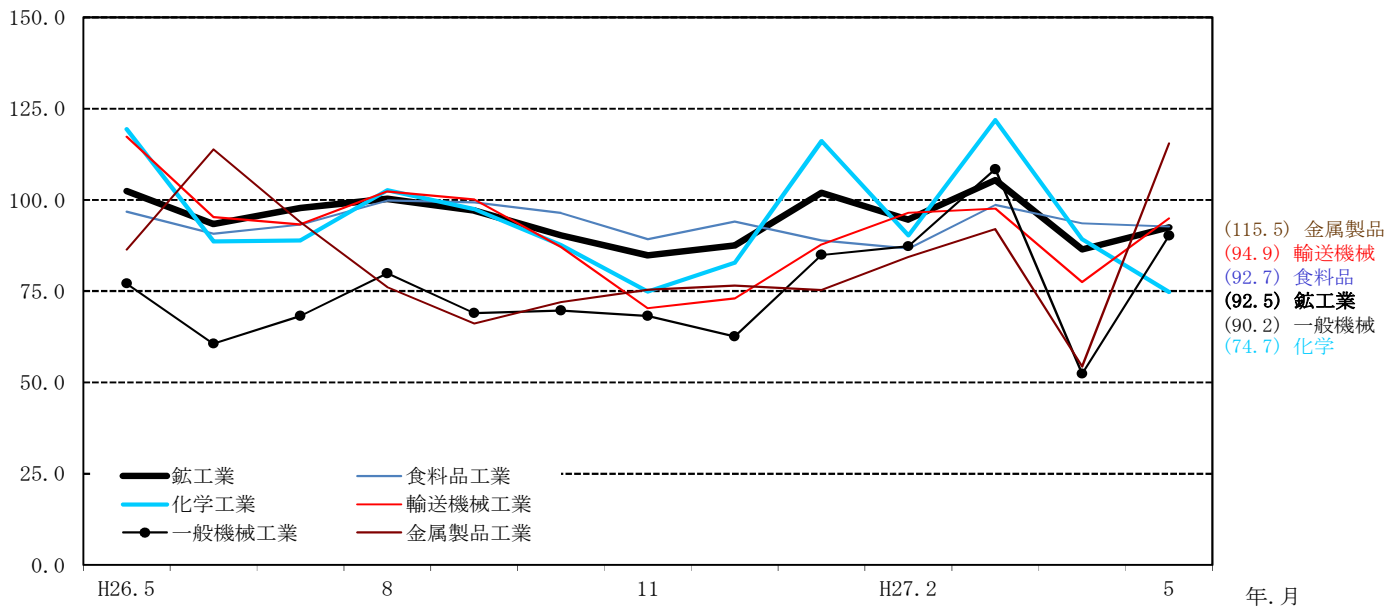
		生産		出荷		在庫		
		原指数	前年同期比	原指数	前年同期比	原指数	前年同期比	
年別	平成21年	101.8	△ 9.4	92.2	△ 11.3	105.6	△ 2.7	
	22年	100.0	△ 1.8	100.0	8.5	100.0	△ 5.3	
	23年	100.7	0.7	98.5	△ 1.5	102.1	2.1	
	24年	96.1	△ 4.6	93.0	△ 5.6	101.8	△ 0.3	
	25年	92.4	△ 3.9	96.1	3.3	92.8	△ 8.8	
四半期別	26年 1~3	97.8	5.5	99.8	4.6	80.8	△ 14.1	
	4~6	95.1	2.8	97.4	3.4	75.7	△ 19.8	
	7~9	95.4	4.3	99.3	2.6	74.5	△ 19.7	
	10~12	95.2	2.4	98.8	0.6	80.2	△ 10.8	
	27年 1~3	98.6	0.8	103.5	3.7	82.0	1.5	
月別	26年 3月	109.1	10.1	109.8	5.5	72.0	△ 20.1	
	4月	98.4	2.3	101.6	2.7	77.0	△ 16.0	
	5月	96.0	3.9	96.7	5.3	76.4	△ 19.4	
	6月	90.9	2.1	93.8	2.2	73.7	△ 23.8	
	7月	97.2	2.7	102.1	1.1	73.8	△ 25.2	
	8月	91.2	6.8	94.0	4.7	75.4	△ 15.6	
	9月	97.9	3.7	101.8	2.1	74.2	△ 18.1	
	10月	99.8	4.6	99.5	△ 0.7	83.0	△ 9.8	
	11月	93.3	0.2	96.7	△ 1.8	80.6	△ 10.2	
	12月	92.4	2.2	100.2	4.5	77.1	△ 12.4	
	27年 1月	92.9	1.9	94.7	2.2	80.9	△ 8.6	
	2月	91.6	△ 1.7	101.6	4.9	80.1	△ 2.2	
	3月	111.3	2.0	114.2	4.0	84.9	17.9	
	4月	89.1	△ 9.5	93.4	△ 8.1	84.4	9.6	
	5月	87.2	△ 9.2	88.1	△ 8.9	83.8	9.7	
			季節調整済指数	前月(期)比	季節調整済指数	前月(期)比	季節調整済指数	前月(期)比
	四半期別	26年 1~3	97.2	9.1	98.3	2.2	81.8	△ 8.6
4~6		97.1	△ 0.1	99.7	1.4	75.2	△ 8.1	
7~9		98.4	1.3	100.6	0.9	74.4	△ 1.1	
10~12		87.5	△ 11.1	94.1	△ 6.5	74.6	0.3	
27年 1~3		100.6	15.0	103.6	10.1	88.0	18.0	
月別	26年 3月	99.8	5.7	98.6	0.7	73.6	△ 11.3	
	4月	95.5	△ 4.3	98.3	△ 0.3	78.0	6.0	
	5月	102.4	7.2	103.7	5.5	75.7	△ 2.9	
	6月	93.4	△ 8.8	97.2	△ 6.3	71.9	△ 5.0	
	7月	97.8	4.7	100.1	3.0	71.9	0.0	
	8月	100.3	2.6	102.5	2.4	74.7	3.9	
	9月	97.1	△ 3.2	99.3	△ 3.1	76.6	2.5	
	10月	90.3	△ 7.0	93.1	△ 6.2	75.5	△ 1.4	
	11月	84.8	△ 6.1	92.1	△ 1.1	75.4	△ 0.1	
	12月	87.5	3.2	97.1	5.4	72.9	△ 3.3	
	27年 1月	101.9	16.5	102.4	5.5	82.5	13.2	
	2月	94.6	△ 7.2	103.2	0.8	85.7	3.9	
	3月	105.4	11.4	105.2	1.9	95.8	11.8	
	4月	86.4	△ 18.0	89.6	△ 14.8	87.8	△ 8.4	
	5月	92.5	7.1	95.3	6.4	82.7	△ 5.8	

注) 平成25年の数値は年間補正済。平成26年の数値は年間補正後若干変動する場合がある。  
前年同期比は原指数、前月(期)比は季節調整済指数を比較したものであり、各比率は伸び率(%)である。

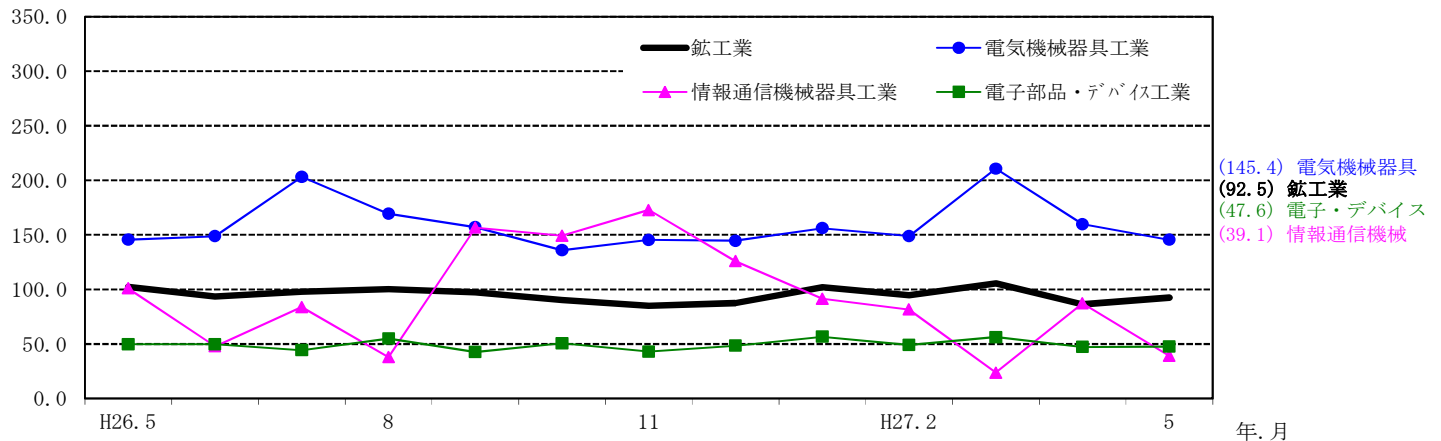
○ 佐賀県、九州、全国の生産指数（季節調整済 平成22年=100）



○ 佐賀県の業種別生産指数 上位1~5位（季節調整済 平成22年=100）



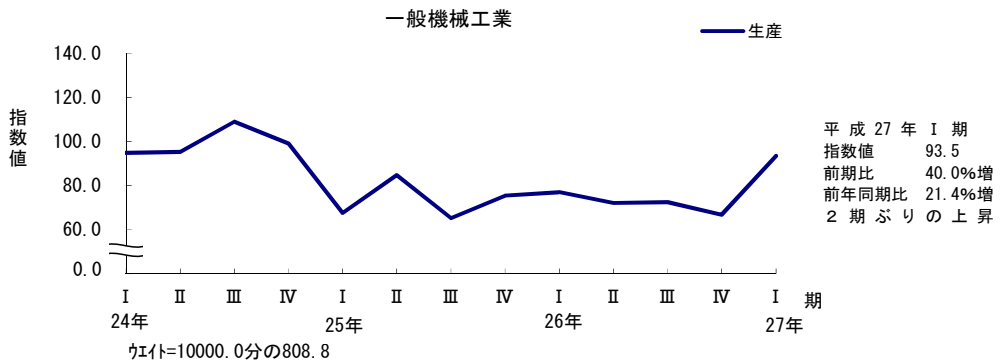
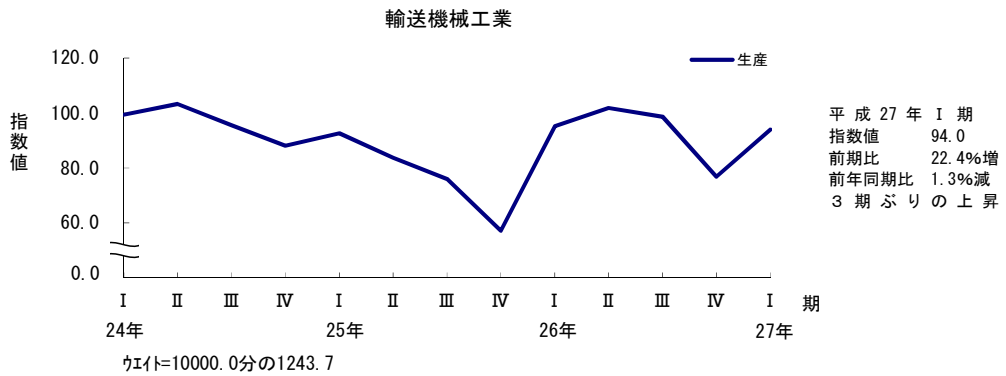
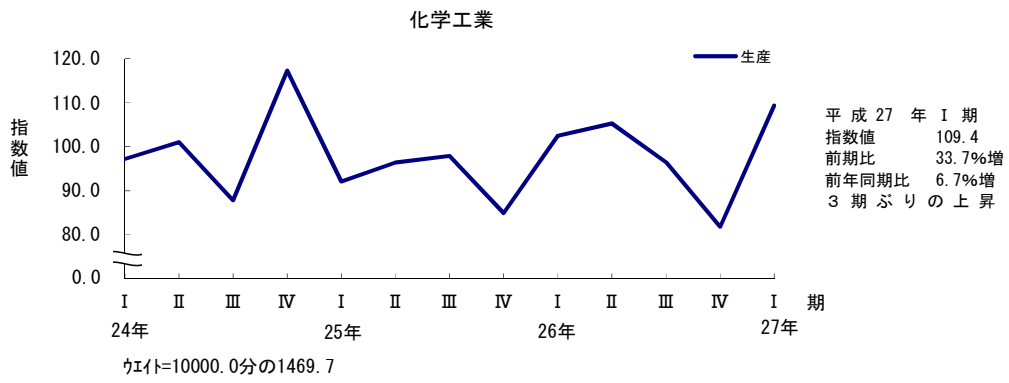
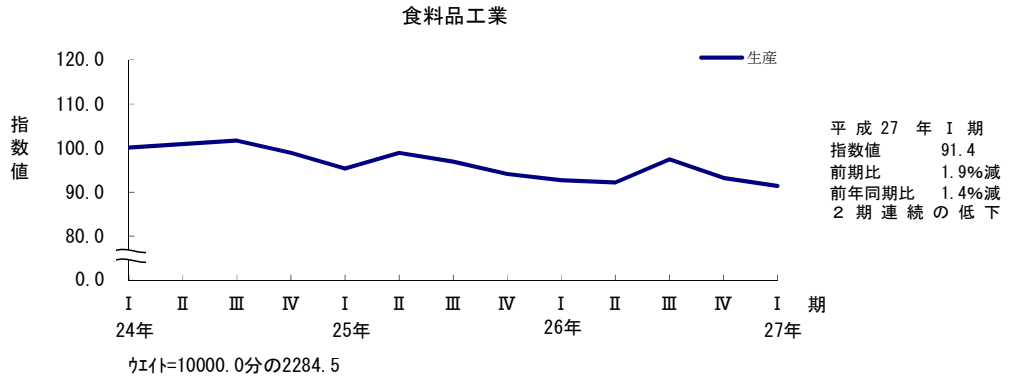
○ 佐賀県の業種別生産指数 電気機械工業（季節調整済 平成22年=100）



※「電気機械工業」には「電気機械器具工業」、「情報通信機械器具工業」、「電子部品・デバイス工業」が含まれます。

佐賀県主要業種の四半期別生産指数の推移  
(平成24年 I 期から平成27年 I 期まで)

季節調整済 平成22年=100











特殊分類別生産指数

(平成22年=100)

年月(期)	鉱工業	最終 需要財	投資財	資本財	建設財				生産財	鉱工 業用 生産財	その 他用 生産財
						消費財	耐久 消費財	非耐久 消費財			
ウェイト	10000.0	6493.6	2884.2	2209.1	675.1	3609.4	483.7	3125.7	3506.4	3069.9	436.5
原指数											
平成21年	101.8	106.8	111.5	125.4	66.0	103.0	116.5	100.9	92.6	91.0	103.5
22年	100.0	100.0	100.0	100.0	100.0	100.0	100.0	100.0	100.0	100.0	100.0
23年	100.7	100.8	98.9	99.5	96.9	102.4	107.0	101.7	100.5	100.3	101.4
24年	96.1	94.8	93.7	96.2	85.6	95.7	94.5	95.9	98.4	95.3	120.2
25年	92.4	92.3	98.2	101.0	89.0	87.6	52.6	93.0	92.7	93.8	85.2
26年Ⅰ期	97.8	101.4	109.7	111.9	102.4	94.7	124.8	90.0	91.3	91.2	92.4
Ⅱ期	95.1	98.4	101.9	106.5	86.7	95.5	93.6	95.8	89.1	89.6	85.9
Ⅲ期	95.4	98.5	104.2	107.7	92.6	94.0	89.0	94.8	89.7	91.2	79.3
Ⅳ期	95.2	94.8	93.9	96.3	86.1	95.5	119.3	91.9	95.8	97.0	87.6
27年Ⅰ期	98.6	101.7	108.9	114.2	91.5	96.1	130.0	90.8	92.8	93.4	88.4
26年3月	109.1	115.8	130.8	135.9	113.8	103.8	120.4	101.2	96.7	96.0	101.5
4月	98.4	102.9	110.3	117.9	85.5	96.9	90.7	97.9	90.2	90.1	91.2
5月	96.0	101.5	100.2	105.1	84.2	102.5	95.2	103.6	85.9	86.6	81.6
6月	90.9	90.7	95.1	96.6	90.3	87.1	94.8	85.9	91.2	92.1	85.0
7月	97.2	99.4	107.0	113.5	85.6	93.4	93.0	93.4	93.2	95.0	80.4
8月	91.2	96.0	99.9	106.7	77.5	92.9	82.8	94.5	82.4	83.4	74.9
9月	97.9	100.2	105.8	103.0	114.8	95.7	91.1	96.5	93.6	95.2	82.5
10月	99.8	100.1	100.0	106.1	79.8	100.3	117.8	97.5	99.3	101.3	85.6
11月	93.3	92.4	93.1	93.4	92.2	91.8	115.5	88.2	94.9	97.1	79.4
12月	92.4	91.9	88.7	89.4	86.3	94.5	124.7	89.9	93.2	92.6	97.9
27年1月	92.9	94.5	90.7	92.6	84.2	97.7	136.3	91.7	89.7	91.0	80.8
2月	91.6	93.2	98.9	104.9	79.3	88.6	135.0	81.4	88.8	89.3	84.7
3月	111.3	117.5	137.0	145.0	111.1	101.9	118.6	99.3	99.8	99.9	99.7
4月	89.1	86.9	82.0	86.9	66.0	90.9	96.9	89.9	93.1	93.7	88.8
5月	87.2	88.2	94.1	98.0	81.2	83.5	77.6	84.4	85.2	85.7	81.9
前年同月比(%)	△ 9.2	△ 13.1	△ 6.1	△ 6.8	△ 3.6	△ 18.5	△ 18.5	△ 18.5	△ 0.8	△ 1.0	0.4
季節調整済指数											
26年Ⅰ期	97.2	98.5	103.0	104.5	97.8	94.9	108.9	92.4	95.0	94.6	98.1
Ⅱ期	97.1	101.7	106.0	110.3	92.1	97.2	101.7	96.5	88.9	89.9	83.7
Ⅲ期	98.4	103.0	111.6	116.8	96.0	96.4	104.6	95.4	90.6	90.2	92.0
Ⅳ期	87.5	86.2	89.1	91.2	81.2	81.1	106.2	77.5	89.0	91.9	65.4
27年Ⅰ期	100.6	102.8	103.5	107.9	88.9	103.4	113.8	101.9	98.3	97.9	110.3
26年3月	99.8	103.4	109.5	110.6	103.1	97.7	106.7	96.7	95.0	94.7	98.1
4月	95.5	99.9	105.1	108.8	90.0	93.4	89.6	94.4	87.3	88.0	87.3
5月	102.4	109.2	112.3	117.7	93.3	106.3	104.9	106.3	90.7	91.3	85.4
6月	93.4	95.9	100.6	104.5	92.9	91.8	110.6	88.8	88.8	90.5	78.3
7月	97.8	102.8	120.4	129.6	92.1	90.7	100.8	90.2	89.2	88.6	89.0
8月	100.3	104.1	110.5	118.0	86.7	99.5	103.5	98.6	91.5	91.3	96.7
9月	97.1	102.0	103.8	102.9	109.1	99.1	109.5	97.5	91.2	90.7	90.2
10月	90.3	90.9	94.3	99.6	77.6	85.4	108.9	80.6	88.3	91.2	61.8
11月	84.8	83.8	87.7	88.0	84.4	77.5	111.0	76.3	85.7	92.5	45.2
12月	87.5	83.9	85.4	86.0	81.5	80.5	98.7	75.7	93.1	92.1	89.2
27年1月	101.9	101.9	95.8	99.0	87.6	104.5	123.4	102.2	102.5	102.9	106.3
2月	94.6	95.9	97.0	103.4	75.6	95.2	112.8	91.4	92.6	92.0	102.2
3月	105.4	110.5	117.6	121.3	103.4	110.4	105.2	112.1	99.7	98.8	122.3
4月	86.4	84.6	80.0	82.8	69.4	84.0	83.8	87.8	90.4	90.2	168.1
5月	92.5	93.4	104.8	109.1	88.5	85.5	88.7	87.1	90.3	91.9	158.1
前月比(%)	7.1	10.4	31.0	31.8	27.5	1.8	5.8	△ 0.8	△ 0.1	1.9	△ 5.9

平成25年の数値は年間補正済。平成26年の数値は年間補正後若干変動する場合がある。

特殊分類別出荷指数

(平成22年=100)

年月(期)	鉱工業	最終 需要財	投資財	資本財	建設財				生産財	鉱工 業用 生産財	その 他用 生産財
						消費財	耐久 消費財	非耐久 消費財			
ウェイト	10000.0	6159.7	2972.3	2370.3	602.0	3187.4	489.3	2698.1	3840.3	3583.6	256.7
原指数											
平成21年	92.2	92.3	81.0	84.9	65.7	102.8	115.0	100.6	91.9	90.8	108.4
22年	100.0	100.0	100.0	100.0	100.0	100.0	100.0	100.0	100.0	100.0	100.0
23年	98.5	99.7	94.3	94.7	92.8	104.8	126.5	100.9	96.6	96.3	100.9
24年	93.0	94.5	90.9	92.7	84.0	97.8	107.1	96.1	90.6	89.7	103.8
25年	96.1	97.5	101.0	103.7	90.2	94.2	102.1	92.8	94.0	93.5	101.4
26年Ⅰ期	99.8	103.8	112.8	114.4	106.3	95.3	143.4	86.6	93.5	92.1	114.2
Ⅱ期	97.4	101.7	107.8	112.6	89.1	95.9	102.3	94.8	90.4	88.7	113.3
Ⅲ期	99.3	101.8	110.8	115.0	94.1	93.5	84.4	95.1	95.3	95.1	97.9
Ⅳ期	98.8	99.5	99.8	102.6	88.5	99.3	94.9	100.1	97.6	97.3	101.7
27年Ⅰ期	103.5	109.5	116.8	122.2	95.8	102.6	146.7	94.6	93.9	92.9	107.6
26年3月	109.8	116.5	130.2	134.2	114.5	103.7	167.6	92.1	99.2	95.8	145.9
4月	101.6	108.9	117.5	125.0	88.1	100.8	129.3	95.6	89.8	88.3	111.1
5月	96.7	102.6	105.3	109.6	88.1	100.2	94.6	101.2	87.1	86.0	102.1
6月	93.8	93.5	100.7	103.2	91.2	86.8	83.1	87.5	94.2	91.8	126.7
7月	102.1	104.3	116.7	123.2	91.0	92.8	91.2	93.1	98.5	97.0	119.6
8月	94.0	98.0	104.1	110.3	79.9	92.2	81.0	94.2	87.6	87.4	90.7
9月	101.8	103.2	111.5	111.6	111.4	95.4	81.0	98.0	99.7	100.8	83.4
10月	99.5	97.6	104.2	109.3	84.4	91.5	89.3	91.9	102.5	102.7	99.2
11月	96.7	96.8	98.6	100.8	89.8	95.2	93.4	95.5	96.4	96.8	91.6
12月	100.2	104.1	96.5	97.8	91.3	111.3	102.0	113.0	93.9	92.5	114.4
27年1月	94.7	96.4	98.6	101.1	88.9	94.3	123.7	89.0	92.0	92.2	90.0
2月	101.6	108.1	106.5	111.5	86.5	109.6	149.1	102.4	91.2	90.6	98.7
3月	114.2	123.9	145.4	153.9	111.9	103.9	167.2	92.4	98.5	96.0	134.1
4月	93.4	94.2	90.2	95.1	70.8	98.0	137.1	90.9	92.1	89.9	122.9
5月	88.1	90.0	97.8	100.9	85.6	82.7	79.4	83.3	85.1	83.4	109.4
前年同月比(%)	△ 8.9	△ 12.3	△ 7.1	△ 7.9	△ 2.8	△ 17.5	△ 16.1	△ 17.7	△ 2.3	△ 3.0	7.1
季節調整済指数											
26年Ⅰ期	98.3	99.3	103.2	104.2	99.5	94.6	105.8	92.8	96.5	94.9	118.6
Ⅱ期	99.7	105.0	112.9	117.2	96.1	97.6	107.1	96.1	92.3	91.9	97.4
Ⅲ期	100.6	105.5	118.4	123.8	97.7	95.3	101.8	93.4	92.3	91.6	103.5
Ⅳ期	94.1	93.4	96.3	98.7	85.1	90.5	111.0	86.1	93.6	93.2	96.6
27年Ⅰ期	103.6	106.9	107.4	112.3	90.0	105.4	106.6	107.1	99.0	97.6	133.8
26年3月	98.6	99.0	106.8	107.5	105.8	91.7	102.2	89.8	97.1	94.6	124.7
4月	98.3	103.7	113.7	118.4	93.0	94.6	103.4	93.4	90.7	90.7	87.8
5月	103.7	111.0	117.5	121.7	100.0	105.2	108.4	105.0	93.3	94.0	88.7
6月	97.2	100.2	107.6	111.5	95.4	92.9	109.6	89.8	92.9	91.1	115.7
7月	100.1	108.7	129.1	138.7	93.7	92.1	101.7	90.5	88.6	86.7	108.6
8月	102.5	105.7	117.9	124.1	93.0	96.2	100.0	94.9	97.2	97.3	106.8
9月	99.3	102.2	108.2	108.7	106.4	97.5	103.6	94.9	91.2	90.7	95.2
10月	93.1	91.6	101.1	105.6	85.4	83.3	106.6	78.6	92.8	92.8	90.5
11月	92.1	91.3	95.1	97.2	84.9	89.3	111.1	83.0	92.0	92.0	79.5
12月	97.1	97.3	92.7	93.2	85.0	99.0	115.2	96.7	96.0	94.7	119.9
27年1月	102.4	101.9	100.5	106.2	88.1	101.7	108.2	101.3	103.7	103.2	124.5
2月	103.2	109.5	100.5	105.0	78.4	115.7	112.0	119.2	94.5	93.5	125.2
3月	105.2	109.4	121.1	125.7	103.4	98.9	99.6	100.8	98.8	96.0	151.6
4月	89.6	89.8	88.9	92.5	74.1	87.8	106.4	88.3	91.4	90.5	103.1
5月	95.3	96.3	111.1	114.9	95.9	83.4	92.0	84.5	93.3	92.6	110.6
前月比(%)	6.4	7.2	25.0	24.2	29.4	△ 5.0	△ 13.5	△ 4.3	2.1	2.3	7.3

平成25年の数値は年間補正済。平成26年の数値は年間補正後若干変動する場合がある。

特殊分類別在庫指数

(平成22年=100)

年月(期)	鉱工業	最終 需要財	投資財	資本財	建設財				生産財	鉱工 業用 生産財	その 他用 生産財
						消費財	耐久 消費財	非耐久 消費財			
ウェイト	10000.0	4612.6	934.5	132.1	802.4	3678.1	254.2	3423.9	5387.4	5002.7	384.7
原指数											
平成21年	105.6	107.7	113.2	95.7	116.1	106.3	114.9	105.6	103.8	103.8	104.6
22年	100.0	100.0	100.0	100.0	100.0	100.0	100.0	100.0	100.0	100.0	100.0
23年	102.1	95.0	93.6	126.4	88.2	95.3	123.4	93.2	108.1	109.7	88.1
24年	101.8	94.0	86.3	107.1	82.8	96.0	133.7	93.2	108.5	109.2	99.4
25年	92.8	90.0	86.1	116.5	81.0	91.0	100.7	90.3	95.2	95.6	90.1
26年Ⅰ期	80.8	79.6	80.1	146.5	69.1	79.4	84.6	79.1	81.9	83.4	61.0
Ⅱ期	75.7	82.3	77.9	108.1	72.9	83.5	69.2	84.6	70.0	69.6	75.8
Ⅲ期	74.5	82.8	79.3	115.9	73.3	83.6	74.8	84.3	67.4	67.0	71.6
Ⅳ期	80.2	90.6	83.7	120.6	77.7	92.3	119.9	90.2	71.4	70.4	85.5
27年Ⅰ期	82.0	89.2	83.1	119.1	77.3	90.8	144.8	86.8	75.7	74.8	87.4
26年3月	72.0	75.6	77.5	168.3	62.6	75.1	69.9	75.5	68.9	70.3	50.0
4月	77.0	81.6	83.7	137.5	74.9	81.1	65.1	82.3	73.1	72.6	79.5
5月	76.4	83.4	74.9	102.1	70.4	85.6	69.5	86.8	70.3	69.7	78.6
6月	73.7	82.0	75.0	84.7	73.5	83.8	72.9	84.6	66.6	66.4	69.3
7月	73.8	81.4	74.9	100.7	70.6	83.1	74.2	83.7	67.3	66.8	72.9
8月	75.4	84.8	78.6	126.2	70.8	86.3	69.1	87.6	67.4	66.9	74.1
9月	74.2	82.1	84.5	120.8	78.5	81.5	81.0	81.6	67.4	67.3	67.9
10月	83.0	93.0	85.6	125.5	79.1	94.8	96.9	94.7	74.5	74.8	71.9
11月	80.6	94.0	87.7	122.8	82.0	95.6	123.9	93.5	69.1	68.3	79.9
12月	77.1	84.7	77.8	113.5	72.0	86.4	138.9	82.5	70.6	68.0	104.8
27年1月	80.9	90.6	80.8	114.8	75.3	93.1	153.7	88.6	72.6	71.7	84.5
2月	80.1	88.5	83.5	124.9	76.7	89.8	152.0	85.2	72.8	71.6	88.8
3月	84.9	88.5	85.1	117.5	79.8	89.4	128.8	86.5	81.8	81.2	88.9
4月	84.4	89.8	85.8	121.5	79.9	90.8	114.7	89.0	79.7	79.4	84.0
5月	83.8	87.0	88.3	126.9	81.9	86.6	108.4	85.0	81.1	81.5	75.9
前年同月比(%)	9.7	4.3	17.9	24.3	16.3	1.2	56.0	△ 2.1	15.4	16.9	△ 3.4
季節調整済指数											
26年Ⅰ期	81.8	80.5	81.3	146.2	70.4	80.9	82.9	80.9	82.9	85.3	56.6
Ⅱ期	75.2	82.8	79.2	97.3	75.6	83.3	65.3	84.9	69.4	68.3	86.1
Ⅲ期	74.4	81.8	78.1	114.4	72.2	82.7	77.3	82.9	67.5	66.3	84.8
Ⅳ期	74.6	81.3	80.0	142.3	71.0	80.0	115.1	77.7	67.9	67.7	85.5
27年Ⅰ期	88.0	96.0	85.3	117.8	81.1	99.6	151.3	95.7	80.5	79.9	87.4
26年3月	73.6	78.0	82.4	167.4	68.7	78.4	69.4	79.6	69.8	70.6	57.7
4月	78.0	81.9	85.7	127.8	78.5	80.7	62.7	82.8	74.3	73.3	85.9
5月	75.7	84.0	78.0	92.1	73.4	84.5	65.7	86.0	69.1	67.9	89.6
6月	71.9	82.5	74.0	71.9	75.0	84.6	67.5	86.0	64.8	63.8	82.7
7月	71.9	78.4	73.5	91.4	70.0	79.7	69.8	80.3	65.9	64.5	91.0
8月	74.7	82.9	77.2	124.4	69.6	84.3	71.0	85.0	67.2	65.9	90.6
9月	76.6	84.1	83.6	127.5	77.0	84.2	91.2	83.5	69.4	68.5	72.7
10月	75.5	80.9	81.8	143.1	72.4	78.1	94.1	76.8	68.9	69.6	71.9
11月	75.4	85.5	81.5	148.6	72.1	87.9	119.8	85.9	66.0	65.8	79.9
12月	72.9	77.5	76.7	135.1	68.4	74.1	131.3	70.3	68.8	67.7	104.8
27年1月	82.5	90.6	80.6	116.6	74.6	92.0	158.8	87.5	74.7	74.8	84.5
2月	85.7	93.8	82.0	119.6	75.5	97.1	150.9	92.8	77.9	78.4	88.8
3月	95.8	103.6	93.4	117.2	93.1	109.8	144.1	106.9	88.9	86.6	88.9
4月	87.8	91.3	85.3	109.9	82.1	94.9	113.6	93.3	83.6	83.0	84.0
5月	82.7	84.9	91.7	116.2	87.7	82.9	107.2	82.1	80.8	80.6	75.9
前月比(%)	△ 5.8	△ 7.0	7.5	5.7	6.8	△ 12.6	△ 5.6	△ 12.0	△ 3.3	△ 2.9	△ 9.6

平成25年の数値は年間補正済。平成26年の数値は年間補正後若干変動する場合がある。