

概況

(1) 4月の総合指数は平成22年を100として99.8となり、前月比は(-)0.1%の下落、前年同月比では(+)0.1%の上昇となった。  
 対前年同月比の動きを見ると1月(-)0.1%、2月は0.0%、3月(+)0.3%、4月は(+)0.1%と推移している。

(2) 生鮮食品を除く総合指数は99.6となり、前月比は(+)0.1%の上昇、前年同月比では(-)0.1%の下落となった。

(3) 食料(酒類を除く)及びエネルギーを除く総合指数は98.0となり、前月比は0.0%、前年同月比では(-)0.8%の下落となった。

上昇及び下落している主な項目(寄与度順)

○ 前月との比較

| 上昇       | (%) | 下落        | (%)   |
|----------|-----|-----------|-------|
| 自動車等関係費  | 1.5 | 野菜・海藻     | -5.3  |
| 調理食品     | 1.7 | 果物        | -11.0 |
| 教養娯楽サービス | 0.4 | シャツ・セーター類 | -3.5  |

○ 前年同月との比較

| 上昇      | (%) | 下落     | (%)   |
|---------|-----|--------|-------|
| 自動車等関係費 | 2.4 | 家賃     | -1.2  |
| 電気代     | 4.9 | 家庭用耐久財 | -10.9 |
| 野菜・海藻   | 5.5 | 菓子類    | -3.5  |

(平成22年=100)

|         | 総合     | 食料     | 住居     | 光熱・水道 | 家具・家事用品 | 被服及び履物 | 保健医療   | 交通・通信 | 教育    | 教養娯楽   | 諸雑費    | 生鮮食品除く総合 | 食料(酒類を除く)・エネルギーを除く総合 |
|---------|--------|--------|--------|-------|---------|--------|--------|-------|-------|--------|--------|----------|----------------------|
| 平成24年4月 | 99.8   | 101.1  | 98.0   | 103.4 | 91.7    | 104.0  | 98.5   | 102.8 | 95.5  | 93.6   | 102.7  | 99.6     | 98.0                 |
| 平成24年3月 | 99.9   | 102.3  | 97.9   | 102.9 | 90.5    | 105.4  | 98.6   | 102.1 | 95.3  | 93.4   | 102.6  | 99.5     | 98.1                 |
| 平成23年4月 | 99.6   | 100.2  | 99.0   | 100.5 | 95.4    | 103.7  | 98.5   | 101.9 | 95.3  | 94.7   | 103.2  | 99.7     | 98.8                 |
| 対前月比%   | -0.1   | -1.2   | 0.1    | 0.5   | 1.3     | -1.3   | -0.2   | 0.7   | 0.1   | 0.2    | 0.2    | 0.1      | 0.0                  |
| (寄与度)   | -0.100 | -0.309 | 0.020  | 0.037 | 0.039   | -0.061 | -0.004 | 0.108 | 0.006 | 0.021  | 0.006  |          |                      |
| 対前年同月比% | 0.1    | 1.0    | -1.0   | 2.9   | -4.0    | 0.3    | 0.0    | 0.9   | 0.1   | -1.3   | -0.4   | -0.1     | -0.8                 |
| (寄与度)   | 0.100  | 0.233  | -0.204 | 0.214 | -0.121  | 0.013  | 0.000  | 0.139 | 0.006 | -0.116 | -0.028 |          |                      |

さが統計情報館では、平成24年 5月25日 (金)17時以降に御覧になれます。  
 アドレス [http://www.pref.saga.lg.jp/web/kensei/\\_1366/toukei.html](http://www.pref.saga.lg.jp/web/kensei/_1366/toukei.html)

## 費目別に見た指数の動き

|         | 前月からの動き  | 前年同月からの動き  |
|---------|--|--|
| 食料      | 101.1となり、(-)1.2%下落した。<br>これは、調理食品(+1.7%の値上がりはあるものの、野菜・海藻(-)5.3%等の値下がりによるものである。           | 101.1となり、(+1.0%上昇した。<br>これは、菓子類(-)3.5%等の値下がりはあるものの、野菜・海藻(+5.5%等の値上がりによるものである。        |
| 住居      | 98.0となり、(+0.1%上昇した。<br>これは、設備修繕・維持(+0.5%の値上がりによるものである。                                   | 98.0となり、(-)1.0%下落した。<br>これは、家賃(-)1.2%の値下がりによるものである。                                  |
| 光熱・水道   | 103.4となり、(+0.5%上昇した。<br>これは、他の光熱(+6.0%等の値上がりによるものである。                                    | 103.4となり、(+2.9%上昇した。<br>これは、電気代(+4.9%等の値上がりによるものである。                                 |
| 家具・家事用品 | 91.7となり、(+1.3%上昇した。<br>これは、家事雑貨(+3.3%等の値上がりによるものである。                                     | 91.7となり、(-)4.0%下落した。<br>これは、寝具類(+4.2%の値上がりはあるものの、家庭用耐久財(-)10.9%等の値下がりによるものである。       |
| 被服及び履物  | 104.0となり、(-)1.3%下落した。<br>これは、他の被服(+0.7%の値上がりはあるものの、シャツ・セーター類(-)3.5%等の値下がりによるものである。       | 104.0となり、(+0.3%上昇した。<br>これは、洋服(-)2.0%等の値下がりはあるものの、シャツ・セーター類(+4.3%等の値上がりによるものである。     |
| 保健医療    | 98.5となり、(-)0.2%下落した。<br>これは、保健医療サービス(+0.2%の値上がりはあるものの、医薬品・健康保持用摂取品(-)0.6%等の値下がりによるものである。 | 98.5となり、前年同月と変わらなかった。  |
| 交通・通信   | 102.8となり、(+0.7%上昇した。<br>これは、交通(-)1.7%の値下がりはあるものの、自動車等関係費(+1.5%の値上がりによるものである。             | 102.8となり、(+0.9%上昇した。<br>これは、通信(-)1.5%等の値下がりはあるものの、自動車等関係費(+2.4%の値上がりによるものである。        |
| 教育      | 95.5となり、(+0.1%上昇した。<br>これは、教科書・学習参考教材(+2.4%等の値上がりによるものである。                               | 95.5となり、(+0.1%上昇した。<br>これは、教科書・学習参考教材(+2.4%等の値上がりによるものである。                           |
| 教養娯楽    | 93.6となり、(+0.2%上昇した。<br>これは、教養娯楽用耐久財(-)1.2%の値下がりはあるものの、教養娯楽サービス(+0.4%等の値上がりによるものである。      | 93.6となり、(-)1.3%下落した。<br>これは、書籍・他の印刷物(+0.5%の値上がりはあるものの、教養娯楽用耐久財(-)6.0%等の値下がりによるものである。 |
| 諸雑費     | 102.7となり、(+0.2%上昇した。<br>これは、理美容用品(+0.7%の値上がりによるものである。                                    | 102.7となり、(-)0.4%下落した。<br>これは、身の回り用品(-)3.9%等の値下がりによるものである。                            |

消費者物価指数(全国・九州地方)

(平成22年=100)

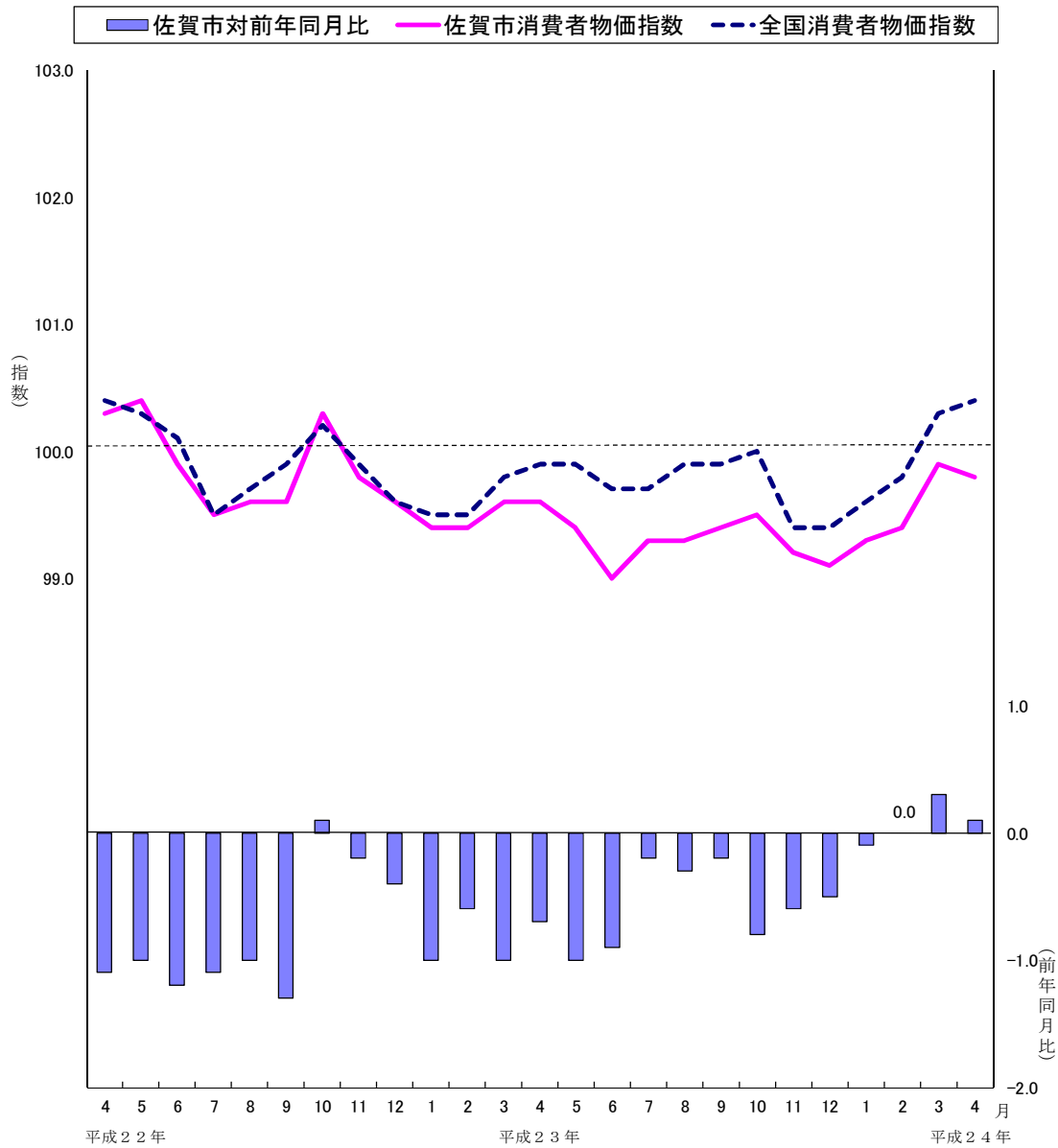
| 平成 24 年 4 月 |       |         |           |
|-------------|-------|---------|-----------|
|             | 総合指数  | 対前月比(%) | 対前年同月比(%) |
| 全 国         | 100.4 | 0.1     | 0.4       |
| 九 州         | 100.4 | 0.1     | 0.6       |
| 九州地方        |       |         |           |
| 福岡市         | 100.3 | 0.0     | 0.6       |
| 佐賀市         | 99.8  | -0.1    | 0.1       |
| 長崎市         | 100.0 | 0.1     | 0.5       |
| 熊本市         | 99.8  | -0.1    | 0.1       |
| 大分市         | 100.5 | 0.0     | 0.8       |
| 宮崎市         | 100.7 | 0.1     | 1.1       |
| 鹿児島市        | 99.8  | 0.0     | 0.1       |
| 那覇市         | 100.0 | -0.2    | 0.2       |

消費者物価指数(総合)

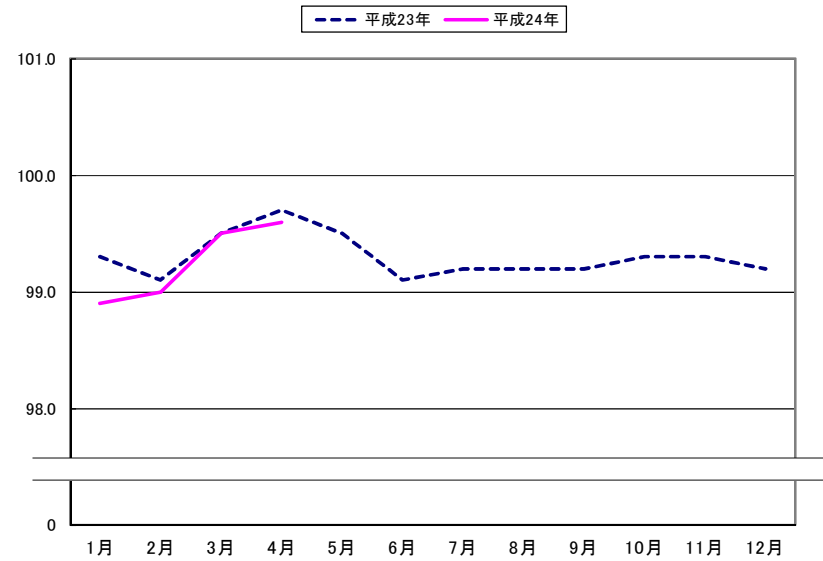
平成22年=100

|           | 佐 賀 市 |      |        | 全 国   |      |        | 九 州   |      |        |
|-----------|-------|------|--------|-------|------|--------|-------|------|--------|
|           | 指数    | 対前年比 | 対前年同月比 | 指数    | 対前年比 | 対前年同月比 | 指数    | 対前年比 | 対前年同月比 |
| 平成 14 年平均 | 102.0 |      | -0.8   | 101.0 |      | -0.9   | 100.6 |      | -0.9   |
| 15        | 101.7 |      | -0.2   | 100.7 |      | -0.3   | 100.4 |      | -0.2   |
| 16        | 101.6 |      | -0.1   | 100.7 |      | 0.0    | 100.4 |      | 0.0    |
| 17        | 100.7 |      | -0.9   | 100.4 |      | -0.3   | 100.2 |      | -0.2   |
| 18        | 100.8 |      | 0.1    | 100.7 |      | 0.3    | 100.3 |      | 0.1    |
| 19        | 100.5 |      | -0.3   | 100.7 |      | 0.0    | 100.5 |      | 0.2    |
| 20        | 101.5 |      | 1.0    | 102.1 |      | 1.4    | 101.9 |      | 1.4    |
| 21        | 100.8 |      | -0.7   | 100.7 |      | -1.4   | 100.6 |      | -1.3   |
| 22        | 100.0 |      | -0.8   | 100.0 |      | -0.7   | 100.0 |      | -0.6   |
| 23        | 99.4  |      | -0.7   | 99.7  |      | -0.3   | 99.8  |      | -0.2   |
|           | 指数    | 対前月比 | 対前年同月比 | 指数    | 対前月比 | 対前年同月比 | 指数    | 対前月比 | 対前年同月比 |
| 平成23年1月   | 99.4  | -0.2 | -1.0   | 99.5  | -0.1 | -0.6   | 99.6  | 0.0  | -0.5   |
| 2         | 99.4  | 0.0  | -0.6   | 99.5  | 0.0  | -0.5   | 99.7  | 0.0  | -0.3   |
| 3         | 99.6  | 0.2  | -1.0   | 99.8  | 0.3  | -0.5   | 99.9  | 0.2  | -0.5   |
| 4         | 99.6  | 0.0  | -0.7   | 99.9  | 0.1  | -0.4   | 99.9  | 0.0  | -0.5   |
| 5         | 99.4  | -0.2 | -1.0   | 99.9  | 0.0  | -0.4   | 99.9  | 0.0  | -0.5   |
| 6         | 99.0  | -0.4 | -0.9   | 99.7  | -0.2 | -0.4   | 99.7  | -0.2 | -0.3   |
| 7         | 99.3  | 0.4  | -0.2   | 99.7  | 0.0  | 0.2    | 99.8  | 0.2  | 0.1    |
| 8         | 99.3  | 0.0  | -0.3   | 99.9  | 0.1  | 0.2    | 99.8  | 0.0  | 0.0    |
| 9         | 99.4  | 0.1  | -0.2   | 99.9  | 0.0  | 0.0    | 99.9  | 0.1  | 0.1    |
| 10        | 99.5  | 0.0  | -0.8   | 100.0 | 0.1  | -0.2   | 100.0 | 0.1  | -0.2   |
| 11        | 99.2  | -0.2 | -0.6   | 99.4  | -0.6 | -0.5   | 99.5  | -0.5 | -0.3   |
| 12        | 99.1  | -0.1 | -0.5   | 99.4  | 0.0  | -0.2   | 99.5  | 0.0  | -0.1   |
| 平成24年1月   | 99.3  | 0.3  | -0.1   | 99.6  | 0.2  | 0.1    | 99.8  | 0.2  | 0.1    |
| 2         | 99.4  | 0.1  | 0.0    | 99.8  | 0.2  | 0.3    | 99.9  | 0.2  | 0.3    |
| 3         | 99.9  | 0.5  | 0.3    | 100.3 | 0.5  | 0.5    | 100.4 | 0.5  | 0.5    |
| 4         | 99.8  | -0.1 | 0.1    | 100.4 | 0.1  | 0.4    | 100.4 | 0.1  | 0.6    |
| 5         |       |      |        |       |      |        |       |      |        |
| 6         |       |      |        |       |      |        |       |      |        |
| 7         |       |      |        |       |      |        |       |      |        |
| 8         |       |      |        |       |      |        |       |      |        |
| 9         |       |      |        |       |      |        |       |      |        |
| 10        |       |      |        |       |      |        |       |      |        |
| 11        |       |      |        |       |      |        |       |      |        |
| 12        |       |      |        |       |      |        |       |      |        |
|           | 指数    |      | 対前年度比  | 指数    |      | 対前年度比  | 指数    |      | 対前年度比  |
| 平成 14年度平均 | 102.1 |      | -0.3   | 100.9 |      | -0.6   | 100.5 |      | -0.6   |
| 15        | 101.6 |      | -0.4   | 100.7 |      | -0.2   | 100.4 |      | -0.1   |
| 16        | 101.4 |      | -0.2   | 100.6 |      | -0.1   | 100.4 |      | 0.0    |
| 17        | 100.6 |      | -0.8   | 100.4 |      | -0.1   | 100.1 |      | -0.2   |
| 18        | 100.8 |      | 0.2    | 100.6 |      | 0.2    | 100.3 |      | 0.2    |
| 19        | 100.6 |      | -0.2   | 101.0 |      | 0.4    | 100.8 |      | 0.5    |
| 20        | 101.6 |      | 1.0    | 102.1 |      | 1.1    | 101.9 |      | 1.1    |
| 21        | 100.6 |      | -1.0   | 100.4 |      | -1.7   | 100.4 |      | -1.5   |
| 22        | 99.8  |      | -0.6   | 99.9  |      | -0.4   | 99.9  |      | -0.4   |
| 23        | 99.4  |      | -0.4   | 99.8  |      | -0.1   | 99.8  |      | -0.1   |

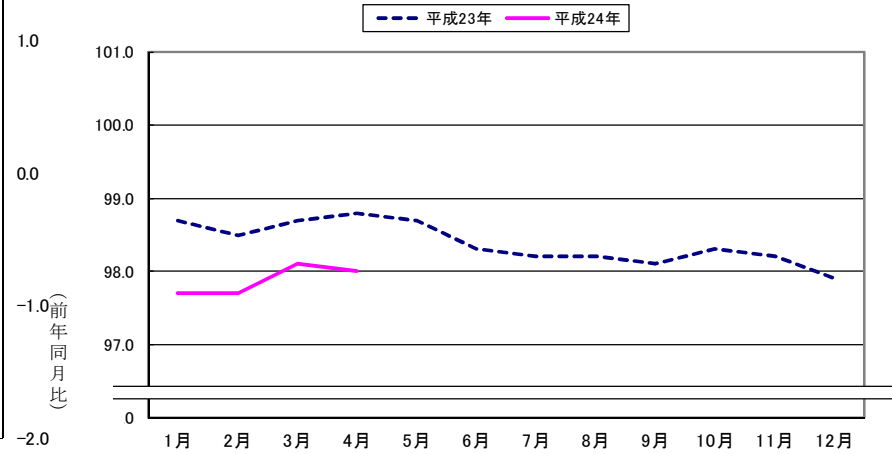
消費者物価指数（総合）及び前年同月比（佐賀市）



生鮮食品を除く総合



食料（酒類を除く）・エネルギーを除く総合



佐 賀 市 中 分 類 指 数 (平成22年=100)

| 項 目          | 平成23年<br>平均 | 平成23年<br>4月 | 平成24年<br>3月 | 平成24年<br>4月 | 対前月比<br>(%) | 対前年<br>同月比(%) |
|--------------|-------------|-------------|-------------|-------------|-------------|---------------|
| 佐賀市総合        | 99.4        | 99.6        | 99.9        | 99.8        | -0.1        | 0.1           |
| 食料           | 100.1       | 100.2       | 102.3       | 101.1       | -1.2        | 1.0           |
| 穀類           | 97.1        | 97.1        | 100.3       | 99.3        | -1.1        | 2.2           |
| 介類           | 98.1        | 97.8        | 98.7        | 98.3        | -0.4        | 0.5           |
| 魚卵類          | 101.3       | 101.3       | 102.7       | 102.5       | -0.2        | 1.2           |
| 肉類           | 99.3        | 100.9       | 99.4        | 96.9        | -2.6        | -4.0          |
| 野菜・海藻類       | 99.8        | 97.3        | 108.4       | 102.7       | -5.3        | 5.5           |
| 果物           | 103.5       | 100.3       | 123.5       | 109.9       | -11.0       | 9.6           |
| 油脂・調味料       | 100.2       | 101.7       | 101.1       | 100.0       | -1.1        | -1.6          |
| 菓子類          | 101.2       | 103.9       | 100.4       | 100.2       | -0.2        | -3.5          |
| 調理食品         | 100.5       | 100.5       | 102.0       | 103.7       | 1.7         | 3.1           |
| 飲料           | 100.0       | 100.7       | 99.2        | 98.8        | -0.4        | -1.9          |
| 酒類           | 99.6        | 99.7        | 99.9        | 99.1        | -0.8        | -0.6          |
| 外食           | 101.1       | 101.1       | 101.3       | 101.4       | 0.0         | 0.3           |
| 住居           | 98.6        | 99.0        | 97.9        | 98.0        | 0.1         | -1.0          |
| 家賃           | 98.7        | 99.2        | 98.0        | 98.0        | 0.0         | -1.2          |
| 設備修繕・維持      | 98.1        | 98.0        | 97.6        | 98.1        | 0.5         | 0.0           |
| 光熱・水道        | 101.6       | 100.5       | 102.9       | 103.4       | 0.5         | 2.9           |
| 電気代          | 102.0       | 100.3       | 104.6       | 105.2       | 0.6         | 4.9           |
| ガス代          | 98.4        | 96.8        | 98.9        | 98.9        | 0.0         | 2.2           |
| 他の光熱料        | 119.4       | 120.0       | 121.8       | 129.1       | 6.0         | 7.6           |
| 上下水道料        | 101.9       | 101.9       | 101.9       | 101.9       | 0.0         | 0.0           |
| 家具・家事用品      | 93.0        | 95.4        | 90.5        | 91.7        | 1.3         | -4.0          |
| 家庭用耐久財       | 83.7        | 87.8        | 78.1        | 78.3        | 0.2         | -10.9         |
| 室内装備品        | 89.4        | 91.3        | 86.7        | 88.8        | 2.4         | -2.7          |
| 寝具類          | 105.0       | 105.4       | 107.2       | 109.8       | 2.5         | 4.2           |
| 家事雑貨         | 100.4       | 102.6       | 99.0        | 102.3       | 3.3         | -0.3          |
| 家事用消耗品       | 95.7        | 97.8        | 94.7        | 95.6        | 1.0         | -2.2          |
| 家事サービス       | 99.6        | 99.5        | 99.5        | 99.5        | 0.0         | 0.0           |
| 被服及び履物       | 102.2       | 103.7       | 105.4       | 104.0       | -1.3        | 0.3           |
| 衣料           | 102.5       | 104.5       | 105.0       | 103.8       | -1.2        | -0.7          |
| 和服           | 112.5       | 100.0       | 118.7       | 118.7       | 0.0         | 18.7          |
| 洋服           | 101.9       | 104.8       | 104.1       | 102.8       | -1.3        | -2.0          |
| シャツ・セーター・下着類 | 102.4       | 104.0       | 109.0       | 106.1       | -2.7        | 2.0           |
| シャツ・セーター類    | 104.4       | 106.5       | 115.0       | 111.0       | -3.5        | 4.3           |
| 下着類          | 97.8        | 98.4        | 95.3        | 94.7        | -0.6        | -3.7          |
| 履物類          | 100.2       | 100.8       | 99.1        | 99.1        | 0.0         | -1.7          |
| 他の被服類        | 103.4       | 104.4       | 106.0       | 106.7       | 0.7         | 2.2           |
| 被服関連サービス     | 100.0       | 100.0       | 100.0       | 100.0       | 0.0         | 0.0           |

| 項 目                  | 平成23年<br>平均 | 平成23年<br>4月 | 平成24年<br>3月 | 平成24年<br>4月 | 対前月比<br>(%) | 対前年<br>同月比(%) |
|----------------------|-------------|-------------|-------------|-------------|-------------|---------------|
| 保健医療                 | 99.3        | 98.5        | 98.6        | 98.5        | -0.2        | 0.0           |
| 医薬品・健康保持用摂取品         | 98.8        | 97.0        | 96.7        | 96.1        | -0.6        | -0.9          |
| 保健医療用品・器具            | 97.7        | 97.1        | 98.1        | 97.9        | -0.3        | 0.8           |
| 保健医療サービス             | 100.3       | 100.3       | 100.4       | 100.5       | 0.2         | 0.2           |
| 交通・通信                | 101.3       | 101.9       | 102.1       | 102.8       | 0.7         | 0.9           |
| 交通関係                 | 102.0       | 100.7       | 102.1       | 100.4       | -1.7        | -0.3          |
| 自動車等関係               | 102.7       | 103.5       | 104.3       | 105.9       | 1.5         | 2.4           |
| 通信                   | 98.6        | 99.4        | 97.9        | 97.9        | 0.0         | -1.5          |
| 教育                   | 95.3        | 95.3        | 95.3        | 95.5        | 0.1         | 0.1           |
| 授業料等                 | 92.3        | 92.3        | 92.3        | 92.4        | 0.1         | 0.1           |
| 教科書・学習参考教材           | 100.1       | 100.1       | 100.1       | 102.5       | 2.4         | 2.4           |
| 補習教育                 | 100.0       | 100.0       | 100.0       | 100.0       | 0.0         | 0.0           |
| 教養娯楽                 | 94.3        | 94.7        | 93.4        | 93.6        | 0.2         | -1.3          |
| 教養娯楽用耐久財             | 63.1        | 65.7        | 62.4        | 61.7        | -1.2        | -6.0          |
| 教養娯楽用品               | 97.9        | 97.9        | 97.0        | 97.3        | 0.3         | -0.6          |
| 書籍・他の印刷物             | 100.3       | 100.1       | 100.6       | 100.7       | 0.1         | 0.5           |
| 教養娯楽サービス             | 100.2       | 100.4       | 98.9        | 99.3        | 0.4         | -1.1          |
| 諸雑費                  | 103.0       | 103.2       | 102.6       | 102.7       | 0.2         | -0.4          |
| 美容サービス               | 100.1       | 100.1       | 100.1       | 100.1       | 0.0         | 0.0           |
| 美容用品                 | 98.1        | 98.5        | 97.6        | 98.3        | 0.7         | -0.2          |
| 身の回り用品               | 96.9        | 97.2        | 93.5        | 93.5        | 0.0         | -3.9          |
| たばこ                  | 126.2       | 126.2       | 126.2       | 126.2       | 0.0         | 0.0           |
| 他の諸雑費                | 104.9       | 104.9       | 104.9       | 104.9       | 0.0         | 0.0           |
| 特掲項目                 |             |             |             |             |             |               |
| 生鮮食品                 | 100.3       | 97.9        | 110.7       | 103.6       | -6.4        | 5.9           |
| 生鮮魚介                 | 99.4        | 97.8        | 99.8        | 100.5       | 0.7         | 2.8           |
| 生鮮野菜                 | 99.4        | 96.9        | 112.4       | 102.8       | -8.5        | 6.1           |
| 生鮮果物                 | 103.7       | 100.3       | 124.8       | 110.5       | -11.5       | 10.1          |
| 生鮮食品を除く総合            | 99.3        | 99.7        | 99.5        | 99.6        | 0.1         | -0.1          |
| 生鮮食品を除く食料            | 100.1       | 100.6       | 100.9       | 100.7       | -0.2        | 0.1           |
| 帰属家賃を除く総合            | 99.5        | 99.7        | 100.2       | 100.1       | -0.2        | 0.4           |
| 帰属家賃を除く住居            | 98.7        | 98.9        | 98.4        | 98.7        | 0.3         | -0.2          |
| 帰属家賃を除く家賃            | 99.2        | 99.5        | 99.0        | 99.1        | 0.1         | -0.4          |
| 帰属家賃・生鮮食品を除く総合       | 99.4        | 99.8        | 99.7        | 99.9        | 0.2         | 0.1           |
| エネルギー                | 104.8       | 104.4       | 107.3       | 109.6       | 2.1         | 4.9           |
| 食料(酒類を除く)・エネルギーを除く総合 | 98.4        | 98.8        | 98.1        | 98.0        | 0.0         | -0.8          |
| 教育関係費                | 96.5        | 96.6        | 96.6        | 96.7        | 0.2         | 0.1           |
| 教養娯楽関係費              | 95.0        | 95.2        | 94.1        | 93.9        | -0.2        | -1.3          |
| 情報通信関係費              | 99.9        | 100.0       | 99.5        | 99.5        | 0.0         | -0.5          |

佐賀市消費者物価指数（中分類）

平成22年＝100

| 項目       | 総合     | 食料    | 穀類    | 魚介類   | 肉類    | 乳卵類   | 野菜・海藻 | 果物    | 油脂・調味料 | 菓子類   | 調理食品  | 飲料    | 酒類    | 外食    | 住居    |         |       | 光熱・水道 | 電気代   |
|----------|--------|-------|-------|-------|-------|-------|-------|-------|--------|-------|-------|-------|-------|-------|-------|---------|-------|-------|-------|
|          |        |       |       |       |       |       |       |       |        |       |       |       |       |       | 家賃    | 設備修繕・維持 |       |       |       |
| ウエイト     | 10,000 | 2,574 | 219   | 212   | 221   | 106   | 271   | 84    | 110    | 229   | 319   | 137   | 120   | 545   | 2,027 | 1,732   | 295   | 734   | 299   |
| 平成18年平均  | 100.8  | 98.1  | 97.1  | 106.5 | 93.9  | 93.6  | 93.0  | 93.2  | 97.1   | 95.6  | 99.6  | 105.2 | 108.2 | 98.2  | 100.7 | 101.8   | 92.6  | 97.7  | 100.2 |
| 19       | 100.5  | 98.2  | 96.7  | 102.7 | 95.5  | 93.2  | 90.2  | 98.1  | 97.6   | 96.5  | 101.2 | 106.1 | 108.1 | 98.7  | 99.4  | 99.8    | 96.8  | 98.9  | 100.2 |
| 20       | 101.5  | 100.1 | 102.3 | 102.7 | 98.0  | 100.6 | 93.5  | 92.6  | 101.5  | 99.1  | 102.6 | 105.0 | 107.3 | 99.7  | 98.7  | 98.6    | 99.2  | 103.8 | 102.2 |
| 21       | 100.8  | 100.9 | 103.5 | 104.4 | 100.9 | 105.2 | 93.1  | 92.7  | 100.9  | 104.1 | 103.3 | 102.3 | 102.2 | 99.8  | 100.2 | 100.2   | 100.5 | 100.0 | 102.9 |
| 22       | 100.0  | 100.0 | 100.0 | 100.0 | 100.0 | 100.0 | 100.0 | 100.0 | 100.0  | 100.0 | 100.0 | 100.0 | 100.0 | 100.0 | 100.0 | 100.0   | 100.0 | 100.0 | 100.0 |
| 23       | 99.4   | 100.1 | 97.1  | 98.1  | 101.3 | 99.3  | 99.8  | 103.5 | 100.2  | 101.2 | 100.5 | 100.0 | 99.6  | 101.1 | 98.6  | 98.7    | 98.1  | 101.6 | 102.0 |
| 平成23年 1月 | 99.4   | 100.4 | 96.5  | 102.0 | 100.7 | 99.9  | 97.0  | 110.4 | 100.0  | 103.0 | 100.2 | 99.6  | 101.5 | 100.6 | 99.1  | 99.3    | 98.2  | 100.9 | 99.9  |
| 2        | 99.4   | 100.8 | 96.6  | 101.1 | 100.3 | 100.2 | 103.3 | 107.8 | 100.0  | 102.2 | 100.7 | 99.2  | 99.7  | 100.6 | 99.3  | 99.3    | 99.2  | 100.8 | 99.7  |
| 3        | 99.6   | 100.0 | 95.9  | 99.8  | 100.3 | 100.3 | 98.4  | 107.9 | 100.1  | 102.2 | 99.9  | 98.8  | 98.6  | 100.9 | 98.9  | 99.1    | 97.9  | 101.3 | 99.7  |
| 4        | 99.6   | 100.2 | 97.1  | 97.8  | 101.3 | 100.9 | 97.3  | 100.3 | 101.7  | 103.9 | 100.5 | 100.7 | 99.7  | 101.1 | 99.0  | 99.2    | 98.0  | 100.5 | 100.3 |
| 5        | 99.4   | 99.2  | 95.1  | 99.5  | 101.8 | 98.8  | 91.6  | 105.5 | 100.0  | 99.9  | 100.3 | 101.5 | 98.9  | 101.1 | 99.0  | 99.1    | 98.2  | 101.0 | 100.8 |
| 6        | 99.0   | 98.8  | 94.7  | 97.5  | 101.4 | 98.8  | 95.2  | 94.3  | 99.4   | 99.3  | 100.1 | 99.3  | 99.7  | 101.1 | 98.4  | 98.4    | 98.2  | 101.2 | 101.4 |
| 7        | 99.3   | 100.4 | 95.9  | 99.3  | 101.4 | 98.8  | 101.1 | 105.1 | 99.2   | 100.2 | 101.1 | 100.7 | 99.6  | 101.4 | 98.4  | 98.4    | 98.2  | 101.6 | 102.2 |
| 8        | 99.3   | 100.2 | 96.0  | 97.5  | 101.3 | 99.3  | 100.8 | 107.5 | 98.6   | 100.1 | 100.7 | 100.6 | 98.8  | 101.4 | 98.3  | 98.4    | 97.7  | 101.9 | 102.9 |
| 9        | 99.4   | 100.9 | 98.9  | 98.9  | 101.7 | 98.7  | 107.4 | 98.6  | 99.1   | 100.2 | 99.8  | 100.0 | 100.6 | 101.4 | 98.2  | 98.4    | 97.3  | 102.1 | 103.4 |
| 10       | 99.5   | 100.8 | 98.6  | 92.9  | 101.8 | 98.8  | 109.9 | 97.8  | 102.0  | 100.4 | 100.1 | 100.3 | 100.2 | 101.3 | 98.3  | 98.4    | 97.7  | 102.4 | 104.1 |
| 11       | 99.2   | 99.9  | 99.2  | 92.8  | 101.4 | 98.7  | 99.6  | 101.5 | 101.4  | 101.1 | 101.2 | 99.6  | 99.1  | 101.3 | 98.4  | 98.4    | 98.1  | 102.7 | 104.5 |
| 12       | 99.1   | 100.1 | 100.1 | 97.5  | 101.6 | 98.9  | 95.4  | 104.8 | 100.3  | 101.3 | 101.0 | 100.1 | 99.1  | 101.3 | 98.2  | 98.2    | 98.1  | 102.8 | 104.6 |
| 平成24年 1月 | 99.3   | 101.9 | 100.3 | 104.0 | 101.5 | 99.6  | 105.0 | 117.9 | 99.2   | 100.6 | 100.1 | 100.0 | 99.3  | 101.3 | 98.1  | 98.1    | 98.1  | 102.7 | 104.4 |
| 2        | 99.4   | 102.0 | 100.7 | 100.3 | 101.5 | 99.6  | 106.6 | 119.9 | 99.6   | 100.9 | 101.7 | 99.3  | 99.3  | 101.3 | 98.3  | 98.3    | 97.9  | 102.8 | 104.5 |
| 3        | 99.9   | 102.3 | 100.3 | 98.7  | 102.7 | 99.4  | 108.4 | 123.5 | 101.1  | 100.4 | 102.0 | 99.2  | 99.9  | 101.3 | 97.9  | 98.0    | 97.6  | 102.9 | 104.6 |
| 4        | 99.8   | 101.1 | 99.3  | 98.3  | 102.5 | 96.9  | 102.7 | 109.9 | 100.0  | 100.2 | 103.7 | 98.8  | 99.1  | 101.4 | 98.0  | 98.0    | 98.1  | 103.4 | 105.2 |
| 5        |        |       |       |       |       |       |       |       |        |       |       |       |       |       |       |         |       |       |       |
| 6        |        |       |       |       |       |       |       |       |        |       |       |       |       |       |       |         |       |       |       |
| 7        |        |       |       |       |       |       |       |       |        |       |       |       |       |       |       |         |       |       |       |
| 8        |        |       |       |       |       |       |       |       |        |       |       |       |       |       |       |         |       |       |       |
| 9        |        |       |       |       |       |       |       |       |        |       |       |       |       |       |       |         |       |       |       |
| 10       |        |       |       |       |       |       |       |       |        |       |       |       |       |       |       |         |       |       |       |
| 11       |        |       |       |       |       |       |       |       |        |       |       |       |       |       |       |         |       |       |       |
| 12       |        |       |       |       |       |       |       |       |        |       |       |       |       |       |       |         |       |       |       |
| 平成17年度平均 | 100.6  | 98.3  | 99.5  | 108.8 | 93.8  | 95.7  | 91.0  | 88.4  | 96.7   | 97.6  | 98.3  | 108.4 | 109.4 | 97.8  | 100.3 | 101.4   | 92.3  | 94.7  | 100.9 |
| 18       | 100.8  | 98.3  | 96.9  | 105.3 | 94.6  | 93.3  | 91.9  | 97.5  | 97.0   | 96.0  | 100.1 | 105.3 | 108.2 | 98.4  | 100.7 | 101.7   | 92.8  | 98.3  | 99.7  |
| 19       | 100.6  | 98.3  | 97.5  | 101.7 | 95.6  | 93.6  | 90.9  | 93.1  | 98.2   | 96.8  | 102.0 | 105.8 | 108.0 | 98.9  | 99.0  | 99.1    | 98.2  | 99.7  | 100.5 |
| 20       | 101.6  | 100.8 | 103.6 | 103.5 | 99.0  | 103.2 | 94.5  | 95.2  | 102.3  | 100.3 | 102.9 | 104.8 | 106.6 | 99.7  | 99.0  | 98.9    | 99.5  | 103.9 | 103.3 |
| 21       | 100.6  | 100.3 | 102.5 | 102.9 | 100.7 | 104.2 | 93.5  | 90.5  | 100.4  | 103.5 | 102.2 | 101.5 | 101.2 | 99.9  | 100.4 | 100.4   | 100.6 | 99.2  | 101.5 |
| 22       | 99.8   | 100.3 | 98.8  | 100.5 | 100.1 | 99.8  | 100.9 | 104.1 | 99.8   | 100.4 | 100.1 | 99.8  | 99.7  | 100.3 | 99.7  | 99.7    | 99.4  | 100.5 | 99.9  |
| 23       | 99.4   | 100.6 | 98.1  | 98.1  | 101.6 | 99.2  | 101.5 | 106.4 | 100.1  | 100.7 | 100.7 | 100.1 | 99.5  | 101.3 | 98.4  | 98.4    | 97.9  | 102.1 | 103.1 |

| 項目       | ガス代   | 他の光熱  | 上下水道料 | 家具・家事用品 | 家庭用耐久財 | 室内装備品 | 寝具類   | 家事雑貨  | 家事用消耗品 | 家事サービス | 被服及び履物 | 衣料    |       |       | シャツ・セーター・ |       | 履物類   |       |
|----------|-------|-------|-------|---------|--------|-------|-------|-------|--------|--------|--------|-------|-------|-------|-----------|-------|-------|-------|
|          |       |       |       |         |        |       |       |       |        |        |        | 和服    | 洋服    | 下着類   | シャツ・セーター類 | 下着類   |       |       |
| ウエイト     | 207   | 28    | 200   | 326     | 111    | 24    | 16    | 64    | 75     | 35     | 434    | 199   | 13    | 186   | 132       | 92    | 40    | 44    |
| 平成18年平均  | 91.8  | 109.1 | 97.8  | 111.3   | 152.8  | 205.9 | 103.3 | 86.8  | 100.3  | 91.4   | 98.8   | 96.6  | 106.1 | 96.2  | 99.2      | 94.8  | 111.6 | 99.2  |
| 19       | 95.1  | 111.8 | 97.8  | 107.4   | 137.0  | 159.2 | 104.1 | 92.3  | 99.9   | 91.1   | 99.2   | 96.2  | 102.4 | 95.8  | 103.0     | 100.1 | 111.4 | 97.6  |
| 20       | 101.3 | 142.0 | 97.8  | 104.5   | 122.4  | 135.6 | 104.3 | 94.7  | 102.6  | 91.0   | 98.4   | 94.4  | 99.9  | 94.1  | 103.2     | 101.9 | 106.8 | 101.0 |
| 21       | 101.9 | 84.3  | 97.8  | 102.1   | 113.2  | 118.9 | 99.0  | 96.3  | 105.0  | 90.2   | 100.0  | 98.3  | 100.0 | 98.2  | 103.9     | 104.1 | 103.7 | 97.2  |
| 22       | 100.0 | 100.0 | 100.0 | 100.0   | 100.0  | 100.0 | 100.0 | 100.0 | 100.0  | 100.0  | 100.0  | 100.0 | 100.0 | 100.0 | 100.0     | 100.0 | 100.0 | 100.0 |
| 23       | 98.4  | 119.4 | 101.9 | 93.0    | 83.7   | 89.4  | 105.0 | 100.4 | 95.7   | 99.6   | 102.2  | 102.5 | 112.5 | 101.9 | 102.4     | 104.4 | 97.8  | 100.2 |
| 平成23年 1月 | 100.1 | 110.8 | 101.9 | 95.5    | 88.0   | 96.4  | 105.0 | 101.2 | 97.1   | 100.0  | 96.8   | 94.5  | 100.0 | 94.2  | 99.0      | 100.2 | 96.4  | 96.5  |
| 2        | 100.0 | 110.8 | 101.9 | 94.4    | 86.8   | 87.4  | 100.2 | 102.9 | 96.8   | 100.0  | 95.8   | 93.9  | 100.0 | 93.5  | 95.7      | 96.5  | 93.9  | 100.8 |
| 3        | 100.6 | 119.1 | 101.9 | 95.6    | 89.5   | 87.4  | 94.3  | 102.6 | 99.5   | 100.0  | 101.6  | 105.5 | 100.0 | 105.9 | 95.6      | 94.5  | 98.0  | 100.1 |
| 4        | 96.8  | 120.0 | 101.9 | 95.4    | 87.8   | 91.3  | 105.4 | 102.6 | 97.8   | 99.5   | 103.7  | 104.5 | 100.0 | 104.8 | 104.0     | 106.5 | 98.4  | 100.8 |
| 5        | 97.0  | 126.2 | 101.9 | 94.0    | 85.2   | 91.3  | 105.4 | 101.0 | 96.8   | 99.5   | 103.5  | 103.7 | 118.7 | 102.6 | 104.0     | 106.4 | 98.4  | 101.7 |
| 6        | 97.2  | 124.0 | 101.9 | 93.8    | 84.3   | 92.4  | 106.3 | 101.0 | 96.8   | 99.5   | 103.4  | 103.6 | 118.7 | 102.5 | 104.0     | 106.4 | 98.4  | 101.4 |
| 7        | 97.4  | 124.0 | 101.9 | 92.3    | 82.8   | 91.5  | 106.3 | 98.7  | 94.7   | 99.5   | 100.9  | 100.6 | 118.7 | 99.4  | 101.1     | 102.4 | 98.1  | 101.4 |
| 8        | 97.7  | 122.2 | 101.9 | 91.5    | 81.6   | 90.4  | 105.4 | 99.2  | 93.2   | 99.5   | 98.0   | 96.4  | 118.7 | 94.9  | 98.4      | 98.2  | 98.9  | 99.6  |
| 9        | 98.0  | 120.2 | 101.9 | 91.4    | 82.6   | 88.5  | 105.4 | 99.2  | 92.0   | 99.5   | 103.8  | 103.2 | 118.7 | 102.1 | 106.6     | 110.5 | 97.7  | 99.6  |
| 10       | 98.4  | 118.0 | 101.9 | 91.4    | 81.9   | 86.7  | 110.6 | 97.9  | 93.4   | 99.5   | 105.8  | 108.0 | 118.7 | 107.3 | 105.7     | 108.8 | 98.5  | 101.1 |
| 11       | 98.7  | 118.0 | 101.9 | 91.4    | 79.5   | 87.1  | 110.3 | 99.2  | 95.9   | 99.5   | 106.7  | 109.3 | 118.7 | 108.6 | 106.4     | 110.0 | 98.3  | 100.2 |
| 12       | 98.9  | 119.8 | 101.9 | 88.8    | 74.7   | 82.7  | 105.9 | 99.0  | 93.8   | 99.5   | 106.2  | 107.3 | 118.7 | 106.5 | 108.3     | 112.7 | 98.1  | 99.4  |
| 平成24年 1月 | 98.8  | 119.8 | 101.9 | 91.4    | 81.4   | 92.8  | 104.3 | 99.0  | 92.7   | 99.5   | 100.2  | 96.7  | 118.7 | 95.1  | 105.5     | 108.9 | 97.4  | 97.0  |
| 2        | 98.9  | 119.8 | 101.9 | 90.9    | 79.0   | 88.6  | 107.2 | 99.0  | 94.6   | 99.5   | 99.6   | 94.5  | 118.7 | 92.8  | 105.5     | 110.5 | 94.0  | 100.8 |
| 3        | 98.9  | 121.8 | 101.9 | 90.5    | 78.1   | 86.7  | 107.2 | 99.0  | 94.7   | 99.5   | 105.4  | 105.0 | 118.7 | 104.1 | 109.0     | 115.0 | 95.3  | 99.1  |
| 4        | 98.9  | 129.1 | 101.9 | 91.7    | 78.3   | 88.8  | 109.8 | 102.3 | 95.6   | 99.5   | 104.0  | 103.8 | 118.7 | 102.8 | 106.1     | 111.0 | 94.7  | 99.1  |
| 5        |       |       |       |         |        |       |       |       |        |        |        |       |       |       |           |       |       |       |
| 6        |       |       |       |         |        |       |       |       |        |        |        |       |       |       |           |       |       |       |
| 7        |       |       |       |         |        |       |       |       |        |        |        |       |       |       |           |       |       |       |
| 8        |       |       |       |         |        |       |       |       |        |        |        |       |       |       |           |       |       |       |
| 9        |       |       |       |         |        |       |       |       |        |        |        |       |       |       |           |       |       |       |
| 10       |       |       |       |         |        |       |       |       |        |        |        |       |       |       |           |       |       |       |
| 11       |       |       |       |         |        |       |       |       |        |        |        |       |       |       |           |       |       |       |
| 12       |       |       |       |         |        |       |       |       |        |        |        |       |       |       |           |       |       |       |
| 平成17年度平均 | 83.9  | 96.3  | 97.8  | 115.7   | 164.0  | 229.5 | 100.7 | 87.5  | 105.0  | 91.4   | 97.4   | 95.1  | 106.1 | 94.6  | 96.7      | 91.8  | 110.7 | 99.5  |
| 18       | 94.3  | 109.7 | 97.8  | 110.6   | 150.3  | 194.6 | 103.5 | 87.4  | 100.5  | 91.4   | 99.1   | 96.2  | 106.1 | 95.8  | 101.0     | 97.1  | 112.1 | 98.8  |
| 19       | 95.9  | 117.8 | 97.8  | 106.1   | 131.4  | 153.1 | 105.4 | 93.3  | 99.1   | 91.0   | 98.5   | 95.4  | 100.9 | 95.1  | 102.4     | 99.4  | 110.8 | 97.5  |
| 20       | 103.0 | 130.8 | 97.8  | 104.1   | 120.6  | 130.2 | 101.2 | 95.3  | 104.6  | 90.8   | 99.2   | 96.0  | 100.0 | 95.8  | 103.5     | 102.8 | 105.7 | 100.7 |
| 21       | 100.5 | 85.5  | 97.8  | 101.4   | 110.4  | 115.7 | 99.0  | 97.2  | 104.4  | 90.2   | 100.5  | 99.1  | 100.0 | 99.0  | 104.3     | 104.9 | 102.9 | 98.4  |
| 22       | 100.2 | 105.2 | 101.0 | 97.8    | 94.7   | 96.0  | 101.7 | 100.8 | 98.5   | 100.0  | 100.1  | 100.5 | 100.0 | 100.6 | 99.4      | 99.7  | 98.7  | 99.6  |
| 23       | 98.1  | 121.2 | 101.9 | 91.9    | 81.6   | 89.2  | 106.6 | 99.6  | 94.7   | 99.5   | 103.1  | 102.7 | 117.1 | 101.7 | 104.9     | 108.0 | 97.6  | 100.2 |

| 項目       | 被服類   |          | 保健医療  | 医薬品・健康保持用摂取品 | 保健医療用品・器具 | 保健医療サービス | 交通・通信 | 交通    | 自動車等関係費 | 通信    | 教育    | 授業料等  | 教科書・学習参考教材 | 補習教育  | 教養娯楽  | 教養娯楽用耐久財 | 教養娯楽用品 | 書籍・他の印刷物 | 教養娯楽サービス | 諸雑費   |
|----------|-------|----------|-------|--------------|-----------|----------|-------|-------|---------|-------|-------|-------|------------|-------|-------|----------|--------|----------|----------|-------|
|          | 他の被服類 | 被服関連サービス |       |              |           |          |       |       |         |       |       |       |            |       |       |          |        |          |          |       |
| ウエイト     | 34    | 25       | 432   | 149          | 90        | 193      | 1,542 | 173   | 894     | 475   | 318   | 193   | 14         | 112   | 1,047 | 154      | 204    | 132      | 557      | 566   |
| 平成18年平均  | 115.6 | 98.4     | 100.4 | 100.1        | 108.7     | 97.8     | 100.9 | 99.8  | 99.9    | 103.6 | 120.9 | 126.8 | 92.3       | 107.8 | 103.6 | 216.3    | 102.7  | 99.0     | 99.6     | 97.1  |
| 19       | 108.4 | 99.7     | 100.5 | 99.3         | 107.8     | 98.7     | 100.6 | 100.1 | 100.5   | 101.3 | 121.6 | 127.7 | 93.4       | 107.8 | 103.1 | 175.7    | 102.4  | 99.3     | 100.8    | 98.1  |
| 20       | 102.8 | 100.0    | 100.6 | 101.7        | 104.2     | 98.9     | 103.5 | 102.7 | 104.9   | 100.9 | 122.5 | 129.0 | 93.5       | 107.8 | 102.8 | 142.0    | 102.0  | 99.5     | 102.1    | 98.3  |
| 21       | 99.9  | 100.0    | 100.4 | 100.4        | 102.3     | 99.8     | 98.4  | 101.5 | 96.6    | 100.5 | 121.7 | 129.5 | 99.2       | 101.9 | 101.2 | 119.9    | 101.1  | 99.8     | 100.5    | 98.0  |
| 22       | 100.0 | 100.0    | 100.0 | 100.0        | 100.0     | 100.0    | 100.0 | 100.0 | 100.0   | 100.0 | 100.0 | 100.0 | 100.0      | 100.0 | 100.0 | 100.0    | 100.0  | 100.0    | 100.0    | 100.0 |
| 23       | 103.4 | 100.0    | 99.3  | 98.8         | 97.7      | 100.3    | 101.3 | 102.0 | 102.7   | 98.6  | 95.3  | 92.3  | 100.1      | 100.0 | 94.3  | 63.1     | 97.9   | 100.3    | 100.2    | 103.0 |
| 平成23年 1月 | 99.4  | 100.0    | 99.8  | 100.6        | 97.9      | 100.1    | 100.5 | 103.1 | 100.9   | 98.9  | 95.3  | 92.2  | 100.1      | 100.0 | 96.0  | 72.3     | 102.7  | 100.3    | 99.0     | 103.4 |
| 2        | 97.9  | 100.0    | 99.6  | 100.1        | 97.8      | 100.1    | 100.4 | 100.5 | 101.2   | 99.0  | 95.3  | 92.2  | 100.1      | 100.0 | 95.5  | 71.3     | 100.8  | 100.1    | 99.2     | 103.6 |
| 3        | 105.2 | 100.0    | 98.8  | 98.2         | 97.1      | 100.1    | 102.0 | 102.6 | 103.3   | 99.5  | 95.3  | 92.2  | 100.1      | 100.0 | 95.2  | 69.3     | 99.6   | 100.0    | 99.6     | 103.1 |
| 4        | 104.4 | 100.0    | 98.5  | 97.0         | 97.1      | 100.3    | 101.9 | 100.7 | 103.5   | 99.4  | 95.3  | 92.3  | 100.1      | 100.0 | 94.7  | 65.7     | 97.9   | 100.1    | 100.4    | 103.2 |
| 5        | 105.2 | 100.0    | 99.9  | 100.6        | 97.8      | 100.3    | 102.1 | 100.8 | 104.0   | 99.0  | 95.3  | 92.3  | 100.1      | 100.0 | 94.2  | 60.4     | 97.9   | 100.3    | 100.8    | 103.1 |
| 6        | 105.4 | 100.0    | 99.9  | 100.9        | 97.1      | 100.3    | 100.7 | 100.5 | 103.0   | 96.3  | 95.3  | 92.3  | 100.1      | 100.0 | 94.4  | 65.1     | 96.8   | 100.4    | 100.2    | 103.1 |
| 7        | 102.3 | 100.0    | 99.1  | 98.2         | 97.8      | 100.3    | 101.7 | 103.7 | 102.9   | 98.9  | 95.3  | 92.3  | 100.1      | 100.0 | 94.3  | 62.2     | 97.5   | 100.3    | 100.5    | 102.7 |
| 8        | 102.1 | 100.0    | 99.2  | 98.4         | 97.9      | 100.3    | 102.5 | 107.7 | 103.3   | 98.9  | 95.3  | 92.3  | 100.1      | 100.0 | 95.2  | 61.1     | 97.7   | 100.4    | 102.4    | 102.9 |
| 9        | 104.5 | 100.0    | 99.0  | 97.9         | 98.2      | 100.3    | 101.3 | 101.2 | 102.8   | 98.4  | 95.3  | 92.3  | 100.1      | 100.0 | 93.7  | 60.4     | 94.2   | 100.3    | 101.2    | 102.8 |
| 10       | 103.0 | 100.0    | 98.8  | 96.8         | 98.5      | 100.4    | 101.0 | 100.8 | 102.3   | 98.4  | 95.3  | 92.3  | 100.1      | 100.0 | 93.6  | 57.9     | 96.0   | 100.3    | 101.0    | 102.9 |
| 11       | 106.2 | 100.0    | 99.4  | 98.9         | 98.0      | 100.4    | 100.8 | 99.8  | 102.3   | 98.4  | 95.3  | 92.3  | 100.1      | 100.0 | 92.6  | 57.8     | 97.1   | 100.4    | 98.8     | 103.1 |
| 12       | 105.2 | 100.0    | 99.1  | 98.5         | 97.4      | 100.4    | 101.2 | 103.0 | 102.3   | 98.4  | 95.3  | 92.3  | 100.1      | 100.0 | 92.3  | 53.8     | 97.0   | 100.5    | 99.3     | 102.6 |
| 平成24年 1月 | 104.4 | 100.0    | 98.6  | 96.9         | 97.5      | 100.4    | 101.6 | 102.9 | 103.1   | 98.3  | 95.3  | 92.3  | 100.1      | 100.0 | 91.5  | 52.2     | 96.0   | 100.5    | 98.6     | 103.0 |
| 2        | 104.7 | 100.0    | 98.4  | 96.3         | 97.8      | 100.4    | 101.1 | 100.0 | 103.0   | 98.0  | 95.3  | 92.3  | 100.1      | 100.0 | 92.9  | 63.4     | 96.3   | 100.5    | 98.0     | 102.5 |
| 3        | 106.0 | 100.0    | 98.6  | 96.7         | 98.1      | 100.4    | 102.1 | 102.1 | 104.3   | 97.9  | 95.3  | 92.3  | 100.1      | 100.0 | 93.4  | 62.4     | 97.0   | 100.6    | 98.9     | 102.6 |
| 4        | 106.7 | 100.0    | 98.5  | 96.1         | 97.9      | 100.5    | 102.8 | 100.4 | 105.9   | 97.9  | 95.5  | 92.4  | 102.5      | 100.0 | 93.6  | 61.7     | 97.3   | 100.7    | 99.3     | 102.7 |
| 5        |       |          |       |              |           |          |       |       |         |       |       |       |            |       |       |          |        |          |          |       |
| 6        |       |          |       |              |           |          |       |       |         |       |       |       |            |       |       |          |        |          |          |       |
| 7        |       |          |       |              |           |          |       |       |         |       |       |       |            |       |       |          |        |          |          |       |
| 8        |       |          |       |              |           |          |       |       |         |       |       |       |            |       |       |          |        |          |          |       |
| 9        |       |          |       |              |           |          |       |       |         |       |       |       |            |       |       |          |        |          |          |       |
| 10       |       |          |       |              |           |          |       |       |         |       |       |       |            |       |       |          |        |          |          |       |
| 11       |       |          |       |              |           |          |       |       |         |       |       |       |            |       |       |          |        |          |          |       |
| 12       |       |          |       |              |           |          |       |       |         |       |       |       |            |       |       |          |        |          |          |       |
| 平成17年度平均 | 116.2 | 96.6     | 101.0 | 99.9         | 110.1     | 98.6     | 100.5 | 100.4 | 97.9    | 106.4 | 120.7 | 126.4 | 92.3       | 107.8 | 103.8 | 255.3    | 102.4  | 98.7     | 98.2     | 96.6  |
| 18       | 114.3 | 98.9     | 100.3 | 99.8         | 108.6     | 97.8     | 100.6 | 99.4  | 99.7    | 103.2 | 121.0 | 126.9 | 92.4       | 107.8 | 103.8 | 206.5    | 103.2  | 99.1     | 100.1    | 97.5  |
| 19       | 106.0 | 99.8     | 100.5 | 99.8         | 107.2     | 98.7     | 101.5 | 100.8 | 101.9   | 100.9 | 121.9 | 127.9 | 93.5       | 107.8 | 103.1 | 166.8    | 102.4  | 99.3     | 101.2    | 98.2  |
| 20       | 102.4 | 100.0    | 100.6 | 101.6        | 103.5     | 99.1     | 102.2 | 102.8 | 102.7   | 101.0 | 122.7 | 129.2 | 94.5       | 107.8 | 102.5 | 134.6    | 101.7  | 99.6     | 102.1    | 98.2  |
| 21       | 99.3  | 100.0    | 100.2 | 99.7         | 101.9     | 99.8     | 98.7  | 101.1 | 97.5    | 100.3 | 121.4 | 129.6 | 99.7       | 100.0 | 100.7 | 115.0    | 101.0  | 99.9     | 100.1    | 98.1  |
| 22       | 101.4 | 100.0    | 100.0 | 100.4        | 99.2      | 100.1    | 100.3 | 100.2 | 100.8   | 99.4  | 95.3  | 92.2  | 100.1      | 100.0 | 98.7  | 90.6     | 100.1  | 100.1    | 100.1    | 101.2 |
| 23       | 104.5 | 100.0    | 99.0  | 98.1         | 97.8      | 100.4    | 101.5 | 101.9 | 103.1   | 98.4  | 95.3  | 92.3  | 100.1      | 100.0 | 93.6  | 60.2     | 96.8   | 100.4    | 100.0    | 102.9 |



| 項目       | 理美容   | 理美容   | 身の回り  | たばこ   | 他の    | 生鮮食品  | 生鮮魚介  | 生鮮野菜      | 生鮮果物      | 生鮮食品を除く総合 | 生鮮食品を除く食料 | 帰属家賃を除く総合 | 帰属家賃を除く住居 | 帰属家賃を除く家賃 | 帰属家賃・生鮮食品を除く総合 | エネルギー | 食料(酒類を除く)・エネルギーを除く総合 | 教育関係費 | 教養娯楽関係費 | 情報通信関係費 |
|----------|-------|-------|-------|-------|-------|-------|-------|-----------|-----------|-----------|-----------|-----------|-----------|-----------|----------------|-------|----------------------|-------|---------|---------|
|          | サービス  | 用品    | 用品    |       | 諸雑費   |       | 生鮮食品  | 生鮮食品を除く総合 | 帰属家賃を除く総合 | 帰属家賃を除く住居 |           |           |           |           |                |       |                      |       |         |         |
| ウエイト     | 113   | 140   | 56    | 41    | 217   | 382   | 130   | 172       | 80        | 9,618     | 2,192     | 8,701     | 727       | 432       | 8,319          | 804   | 6,742                | 378   | 1,115   | 549     |
| 平成18年平均  | 99.1  | 98.9  | 97.1  | 87.4  | 97.1  | 98.6  | 114.5 | 89.7      | 93.5      | 100.8     | 98.0      | 100.6     | 98.5      | 101.4     | 100.6          | 98.7  | 102.3                | 116.2 | 103.3   | 102.5   |
| 19       | 99.1  | 100.9 | 97.9  | 91.1  | 97.5  | 95.9  | 108.1 | 85.7      | 98.3      | 100.6     | 98.6      | 100.6     | 99.0      | 100.0     | 100.8          | 99.9  | 101.6                | 117.2 | 102.9   | 100.7   |
| 20       | 99.1  | 100.8 | 98.2  | 91.2  | 98.0  | 94.8  | 105.9 | 88.0      | 92.1      | 101.7     | 101.0     | 102.0     | 99.7      | 100.0     | 102.2          | 108.7 | 101.2                | 118.0 | 102.7   | 100.7   |
| 21       | 99.1  | 100.7 | 95.6  | 91.2  | 98.0  | 95.0  | 106.5 | 87.9      | 92.2      | 101.0     | 102.0     | 100.9     | 100.6     | 100.7     | 101.1          | 97.0  | 101.2                | 117.5 | 101.1   | 100.4   |
| 22       | 100.0 | 100.0 | 100.0 | 100.0 | 100.0 | 100.0 | 100.0 | 100.0     | 100.0     | 100.0     | 100.0     | 100.0     | 100.0     | 100.0     | 100.0          | 100.0 | 100.0                | 100.0 | 100.0   | 100.0   |
| 23       | 100.1 | 98.1  | 96.9  | 126.2 | 104.9 | 100.3 | 99.4  | 99.4      | 103.7     | 99.3      | 100.1     | 99.5      | 98.7      | 99.2      | 99.4           | 104.8 | 98.4                 | 96.5  | 95.0    | 99.9    |
| 平成23年 1月 | 100.1 | 98.3  | 100.3 | 126.2 | 104.9 | 101.9 | 104.7 | 95.6      | 110.9     | 99.3      | 100.2     | 99.4      | 99.0      | 99.6      | 99.3           | 102.2 | 98.7                 | 96.3  | 96.7    | 100.0   |
| 2        | 100.1 | 99.1  | 100.4 | 126.2 | 104.9 | 105.3 | 102.9 | 105.7     | 108.3     | 99.1      | 100.0     | 99.4      | 99.4      | 99.6      | 99.1           | 102.4 | 98.5                 | 96.2  | 95.9    | 100.0   |
| 3        | 100.1 | 96.7  | 100.7 | 126.2 | 104.9 | 101.0 | 101.0 | 97.7      | 108.4     | 99.5      | 99.8      | 99.7      | 98.8      | 99.5      | 99.6           | 105.2 | 98.7                 | 96.3  | 95.9    | 100.0   |
| 4        | 100.1 | 98.5  | 97.2  | 126.2 | 104.9 | 97.9  | 97.8  | 96.9      | 100.3     | 99.7      | 100.6     | 99.7      | 98.9      | 99.5      | 99.8           | 104.4 | 98.8                 | 96.6  | 95.2    | 100.0   |
| 5        | 100.1 | 98.4  | 97.2  | 126.2 | 104.9 | 96.1  | 101.7 | 87.4      | 105.8     | 99.5      | 99.8      | 99.4      | 98.9      | 99.3      | 99.6           | 105.5 | 98.7                 | 96.6  | 94.7    | 100.0   |
| 6        | 100.1 | 98.6  | 96.6  | 126.2 | 104.9 | 95.1  | 98.5  | 93.0      | 93.9      | 99.1      | 99.5      | 99.1      | 98.7      | 99.1      | 99.2           | 104.9 | 98.3                 | 96.6  | 94.8    | 100.0   |
| 7        | 100.1 | 96.9  | 96.6  | 126.2 | 104.9 | 102.2 | 100.3 | 102.1     | 105.4     | 99.2      | 100.1     | 99.5      | 98.7      | 99.0      | 99.4           | 105.3 | 98.2                 | 96.6  | 95.1    | 100.0   |
| 8        | 100.1 | 98.1  | 95.7  | 126.2 | 104.9 | 101.7 | 99.8  | 100.2     | 107.9     | 99.2      | 99.9      | 99.5      | 98.4      | 98.9      | 99.4           | 106.1 | 98.2                 | 96.6  | 96.6    | 100.0   |
| 9        | 100.1 | 97.9  | 94.7  | 126.2 | 104.9 | 104.6 | 101.5 | 109.8     | 98.5      | 99.2      | 100.3     | 99.6      | 98.3      | 98.9      | 99.4           | 105.8 | 98.1                 | 96.6  | 94.2    | 100.0   |
| 10       | 100.1 | 98.1  | 95.4  | 126.2 | 104.9 | 103.1 | 92.4  | 113.7     | 97.7      | 99.3      | 100.4     | 99.6      | 98.5      | 99.0      | 99.5           | 105.3 | 98.3                 | 96.6  | 94.0    | 100.0   |
| 11       | 100.1 | 99.1  | 94.6  | 126.2 | 104.9 | 97.2  | 92.5  | 98.7      | 101.6     | 99.3      | 100.4     | 99.4      | 98.7      | 99.1      | 99.5           | 105.4 | 98.2                 | 96.6  | 93.0    | 99.6    |
| 12       | 100.1 | 97.4  | 93.9  | 126.2 | 104.9 | 97.6  | 100.0 | 92.3      | 105.1     | 99.2      | 100.5     | 99.3      | 98.6      | 98.9      | 99.3           | 105.6 | 97.9                 | 96.5  | 93.3    | 99.6    |
| 平成24年 1月 | 100.1 | 98.6  | 95.6  | 126.2 | 104.9 | 110.3 | 109.6 | 106.8     | 118.9     | 98.9      | 100.4     | 99.6      | 98.5      | 98.9      | 99.1           | 105.5 | 97.7                 | 96.5  | 92.5    | 99.5    |
| 2        | 100.1 | 97.6  | 93.1  | 126.2 | 104.9 | 109.8 | 103.3 | 109.6     | 121.0     | 99.0      | 100.7     | 99.6      | 98.7      | 99.2      | 99.2           | 105.5 | 97.7                 | 96.5  | 93.3    | 99.5    |
| 3        | 100.1 | 97.6  | 93.5  | 126.2 | 104.9 | 110.7 | 99.8  | 112.4     | 124.8     | 99.5      | 100.9     | 100.2     | 98.4      | 99.0      | 99.7           | 107.3 | 98.1                 | 96.6  | 94.1    | 99.5    |
| 4        | 100.1 | 98.3  | 93.5  | 126.2 | 104.9 | 103.6 | 100.5 | 102.8     | 110.5     | 99.6      | 100.7     | 100.1     | 98.7      | 99.1      | 99.9           | 109.6 | 98.0                 | 96.7  | 93.9    | 99.5    |
| 5        |       |       |       |       |       |       |       |           |           |           |           |           |           |           |                |       |                      |       |         |         |
| 6        |       |       |       |       |       |       |       |           |           |           |           |           |           |           |                |       |                      |       |         |         |
| 7        |       |       |       |       |       |       |       |           |           |           |           |           |           |           |                |       |                      |       |         |         |
| 8        |       |       |       |       |       |       |       |           |           |           |           |           |           |           |                |       |                      |       |         |         |
| 9        |       |       |       |       |       |       |       |           |           |           |           |           |           |           |                |       |                      |       |         |         |
| 10       |       |       |       |       |       |       |       |           |           |           |           |           |           |           |                |       |                      |       |         |         |
| 11       |       |       |       |       |       |       |       |           |           |           |           |           |           |           |                |       |                      |       |         |         |
| 12       |       |       |       |       |       |       |       |           |           |           |           |           |           |           |                |       |                      |       |         |         |
| 平成17年度平均 | 99.1  | 100.0 | 94.0  | 83.5  | 96.9  | 97.0  | 119.4 | 85.2      | 88.5      | 100.6     | 98.5      | 100.5     | 98.5      | 101.4     | 100.5          | 93.8  | 102.5                | 116.3 | 103.4   | 104.5   |
| 18       | 99.1  | 99.5  | 97.7  | 89.2  | 97.1  | 98.5  | 112.4 | 88.5      | 98.3      | 100.9     | 98.2      | 100.7     | 98.5      | 101.2     | 100.7          | 99.1  | 102.2                | 116.5 | 103.4   | 102.2   |
| 19       | 99.1  | 101.0 | 97.7  | 91.2  | 97.7  | 94.5  | 106.5 | 86.5      | 92.9      | 100.7     | 99.0      | 100.8     | 99.2      | 99.7      | 101.0          | 101.8 | 101.3                | 117.4 | 102.9   | 100.5   |
| 20       | 99.1  | 100.7 | 97.5  | 91.2  | 98.0  | 95.9  | 105.9 | 89.2      | 94.6      | 101.7     | 101.7     | 102.0     | 100.1     | 100.3     | 102.2          | 106.6 | 101.3                | 118.2 | 102.5   | 100.8   |
| 21       | 99.2  | 100.7 | 96.2  | 91.2  | 98.0  | 94.0  | 104.3 | 88.8      | 89.9      | 100.8     | 101.4     | 100.7     | 100.5     | 100.5     | 100.9          | 97.1  | 101.2                | 117.3 | 100.7   | 100.2   |
| 22       | 100.1 | 99.3  | 100.7 | 108.8 | 101.6 | 102.1 | 101.2 | 101.6     | 104.3     | 99.7      | 100.0     | 99.8      | 99.6      | 99.8      | 99.7           | 101.3 | 99.4                 | 96.2  | 98.8    | 100.0   |
| 23       | 100.1 | 98.1  | 95.3  | 126.2 | 104.9 | 102.2 | 99.8  | 101.9     | 106.7     | 99.3      | 100.3     | 99.5      | 98.6      | 99.1      | 99.4           | 105.6 | 98.2                 | 96.6  | 94.2    | 99.8    |