

佐賀県主要経済統計速報

(2013年7月号)

〈目次〉

1 概況

・佐賀県の動向	1 頁
(参考) 全国の動向	2 頁
九州の動向	3 頁

2 主要統計の動き

(1) 個人消費	大型小売店販売額	4 頁
	乗用車新規登録台数	5 頁
(2) 住宅建設	新設住宅着工戸数	6 頁
(3) 公共工事	公共工事前払保証請負金額	7 頁
(4) 鉱工業生産	鉱工業生産指数	8 頁
	鉱工業出荷、在庫指数	9 頁
	陶磁器生産、出荷高	
(5) 雇用労働	所定外労働時間数	10 頁
	有効求人倍率	11 頁
(6) 企業倒産	企業倒産件数、負債金額	12 頁
(7) 物価	消費者物価指数	13 頁
(8) 金融	金融機関別貸出残高	14 頁
	貸出約定平均金利	
(9) 人口	人口、世帯	15 頁

3 佐賀県景気動向指数	16 頁
-------------	------

(注) 表中の p は速報値、r は確報値を表す。

平成25年7月25日 発行

佐賀県経営支援本部統計調査課

1 概況

佐賀県の動向

本県経済の最近の動向（対前年同月比）をみると、

- ・需要面では、大型小売店販売額（5月）は、全店販売額が2ヵ月振りに上回った。
乗用車新規登録台数（6月）は、11ヵ月連続で下回った。
新設住宅着工戸数（5月）は、5ヵ月連続で上回った。
公共工事前払保証請負金額（6月）は、2ヵ月連続で上回った。
- ・生産面では、鉱工業生産指数（5月）は、18ヵ月連続で下回った。
- ・雇用面では、有効求人倍率（5月）は、39ヵ月連続で上回った。
- ・企業倒産（6月）の件数は4ヵ月振りに下回り、金額は2ヵ月連続で下回った。
- ・金融機関（銀行）貸出金残高（6月）は、10ヵ月連続で上回った。

項目			対象月	数値	単位	対前年同月比・増減分		前月比・増減分等	
県内需要	個人消費	大型小売店販売額	5月	53億79百万	円	0.4%		3.0%	
		全店販売額		—	円	△1.1%		—	—
		乗用車新規登録台数	6月	901	台	△51.0%		14.6%	
	住宅建設	新設住宅着工戸数	5月	339	戸	8.7%		△37.9%	
	公共工事	公共工事前払保証請負金額	6月	108億85百万	円	35.4%		24.1%	
生産	鉱工業生産指数（季節調整済）		5月	96.6		△1.2%		5.8%	
雇用	雇用情勢：有効求人倍率（〃）		5月	0.75	倍	0.03ポイント		△0.02ポイント	
企業倒産	企業倒産状況 (累計は年間ベース) (注)	倒産件数（当月）	6月	3	件	△1件		△2件	
		〃（累計）		23	件	△4件		—	—
		負債金額（当月）		1億85百万	円	△2億4百万円		△5億80百万円	
		〃（累計）		40億9百万	円	△20億14百万円		—	—
物価	消費者物価指数（佐賀市）		5月	99.1		△0.5%		0.2%	
金融	金融機関（銀行）の貸出残高		6月	1兆1,392億	円	1.9%		0.8%	
景気動向指数	先行指数		4月	40.0	%	—	—	—	
	一致指数			42.9	%	—	—	—	
	遅行指数			66.7	%	—	—	—	

（注） 企業倒産状況の矢印は、数値と逆方向を示す。

(参考)

全国の動向

(1) 総論

景気は、着実に持ち直しており、自律的回復に向けた動きもみられる。

- ・輸出は、持ち直しの動きがみられる。生産は、緩やかに増加している。
- ・企業収益は、製造業を中心に改善している。設備投資は、おおむね下げ止まっており、一部に持ち直しの動きもみられる。
- ・企業の業況判断は、改善している。
- ・雇用情勢は、厳しさが残るものの、改善している。
- ・個人消費は、持ち直している。
- ・物価の動向を総合してみると、デフレ状況は緩和しつつある。

先行きについては、輸出が持ち直し、各種政策の効果が発現するなかで、企業収益の改善が家計所得や投資の増加につながり、景気回復へ向かうことが期待される。ただし、海外景気の下振れが、引き続き我が国の景気を下押しするリスクとなっている。

(2) 消費・投資などの需要動向

- ①個人消費は、持ち直している。
- ②設備投資は、おおむね下げ止まっており、一部に持ち直しの動きもみられる。
- ③住宅建設は、増加している。
- ④公共投資は、堅調に推移している。
- ⑤輸出は、持ち直しの動きがみられる。
輸入は、横ばいとなっている。
貿易・サービス収支の赤字は、減少している。

(3) 企業活動と雇用情勢

- ①生産は、緩やかに増加している。
- ②企業収益は、製造業を中心に改善している。
- ③倒産件数は、おおむね横ばいとなっている。
- ④雇用情勢は、厳しさが残るものの、改善している。

(4) 物価と金融情勢

- ①国内企業物価は、緩やかに上昇している。消費者物価は、このところ横ばいとなっている。
- ②株価（日経平均株価）は、12,600円台から14,500円台まで上昇した。
対米ドル円レートは、94円台から100円台まで円安方向へ推移した。

（以上、内閣府「月例経済報告 平成25年7月」平成25年7月23日）

(5) 国の景気動向指数（平成25年5月分CI・平成17年=100）

- ・先行指数 110.7 前月と比較して3.0ポイント上昇
- ・一致指数 106.0 前月と比較して0.9ポイント上昇
- ・遅行指数 110.1 前月と比較して1.0ポイント上昇

（以上、内閣府経済社会総合研究所「景気動向指数」（改訂値）平成25年7月19日）

(参考)

九州の動向

【総論】

九州・沖縄の景気は、持ち直している。

個人消費は、消費者マインドの改善などから、持ち直しの動きがみられている。住宅投資は、増加しており、公共投資も、増加を続けている。設備投資は、非製造業を中心に持ち直している。輸出は、持ち直しつつあるほか、生産は、持ち直している。雇用・所得情勢は、厳しい状態が続いているが、労働需給面では、非製造業を中心に改善している。

6月短観における企業の業況感は、製造業、非製造業ともに改善し、全体では2007年12月調査(D. I. : 1)以来、22期振りに「良い」超に転化した。

先行きについては、海外経済や為替相場の動向等が製造業の生産や企業収益に及ぼす影響、それらが設備投資や雇用・所得、さらには家計の支出行動に及ぼす影響を注視していく必要がある。

【各論】

1 最終需要面の動向

- ・ **個人消費**は、消費者マインドの改善などから、持ち直しの動きがみられている。
- ・ **住宅投資**は、増加している。
- ・ **公共投資**は、増加を続けている。
- ・ **設備投資**は、非製造業を中心に持ち直している。
- ・ **輸出**は、持ち直しつつある。

2 生産面の動向

- ・ **生産（鉱工業生産）**は、持ち直している。

3 雇用・所得面等

- ・ **雇用・所得情勢**は、厳しい状態が続いているが、労働需給面では、非製造業を中心に改善している。
- ・ **5月の消費者物価指数**（九州地区、生鮮食品を除く総合）は、前年並みとなった（4月：▲0.6%→5月：±0.0%）。

4 金融面の動向

- ・ **5月の預金残高**をみると、個人・法人預金が増加していることを背景に、前年を上回った。なお、このところ法人預金の伸び率が高まりつつある。
- ・ **5月の貸出残高**をみると、住宅ローンや法人向け貸出を中心に、前年を上回った。
- ・ **5月の企業倒産**をみると、負債総額は前年を上回ったものの、件数は前年を下回った。

（以上、日本銀行福岡支店「九州・沖縄の金融経済概況（6月）」平成25年7月1日）

2 主要統計の動き

(1) 個人消費

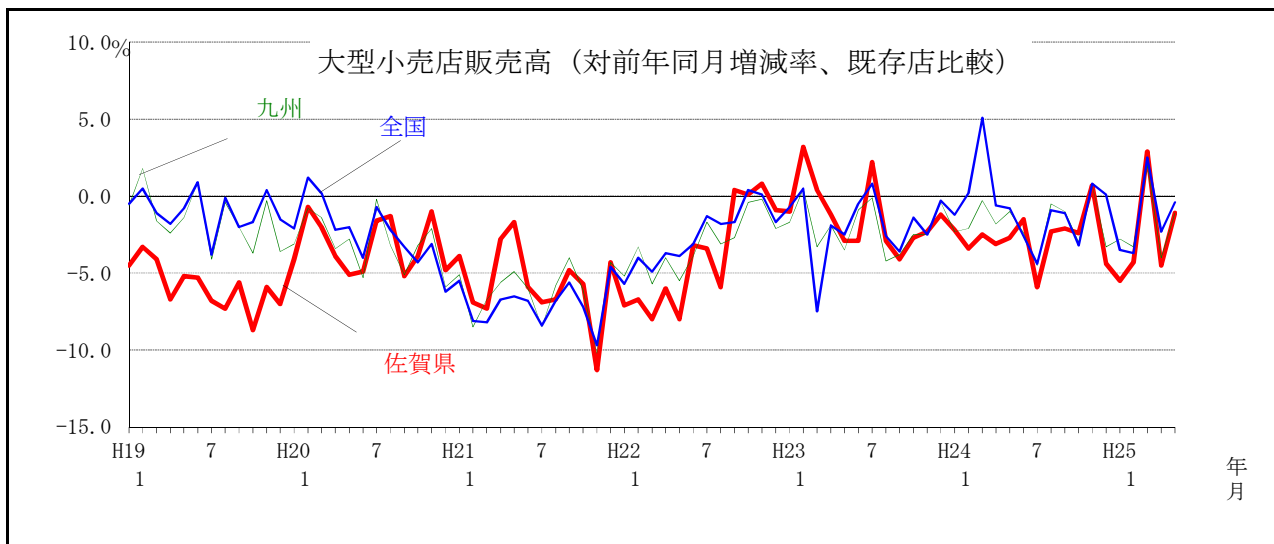
大型小売店販売額

(百万円、%)

年 月	佐 賀 県		対前年同月増減率			
	全店販売額	前月比	佐賀県全店 (調整前)	既存店比較(店舗調整後)		
				佐賀県	九 州	全 国
20 年	71,032		-3.1	-3.2	-3.1	-2.5
21	69,003		-2.9	-5.7	-6.3	-7.0
22	67,958		-1.7	-4.0	-3.1	-2.6
23	70,067		-2.2	-1.3	-2.0	-1.8
24	67,990		-3.0	-2.7	-1.9	-0.8
23 年 12 月	7,430	31.6	-1.7	-1.2	-0.4	-0.3
24 年 1 月	6,321	-14.9	-2.8	-2.2	-2.3	-1.2
2	5,101	-19.3	-4.1	-3.4	-2.1	0.2
3	5,276	3.4	-3.6	-2.5	-0.3	5.1
4	5,391	2.2	-4.3	-3.1	-1.8	-0.6
5	5,357	-0.6	-3.9	-2.7	-1.0	-0.8
6	5,319	-0.7	-1.5	-1.5	-2.4	-2.6
7	5,994	12.7	-5.9	-5.9	-4.5	-4.4
8	5,866	-2.1	-2.3	-2.3	-0.5	-0.9
9	5,046	-14.0	-2.1	-2.1	-1.0	-1.1
10	5,420	7.4	-2.4	-2.4	-3.0	-3.2
11	5,717	5.5	1.2	0.7	0.7	0.8
12	7,182	25.6	-3.3	-4.4	-3.3	0.1
25 年 1 月	6,058	-15.7	-4.2	-5.5	-2.8	-3.5
2	4,957	-18.2	-2.8	-4.3	-3.3	-3.7
3	5,501	11.0	4.3	2.9	2.0	2.5
4	5,224	-5.0	-3.1	-4.5	-4.0	-2.3
5	5,379	3.0	0.4	-1.1	-1.1	-0.4

九州経済産業局『大型小売店販売動向』

※九州には沖縄を含む。



5月は、既存店（当年及び前年とも調査対象となった店舗）での比較は前年同月比1.1%減となり、2ヵ月連続で前年同月を下回った。

全店（調査対象が新設の店舗を含む）の販売額は53億79百万円で前年同月比0.4%増となり、2ヵ月振りに前年同月を上回った。また、前月比は3.0%増となった。

(1) 個人消費 (続き)

乗用車新規登録台数

(台、%)

年 月	佐 賀 県				対前年同月増減率				
	総 数		内 訳		佐 賀 県			九 州	全 国
		前月比	普通車	軽自動車	総 数	普通車	軽自動車		
20 年度	26,515		12,507	14,008	-9.8	-13.3	-6.6	-8.7	-11.0
21	26,986		13,373	13,613	1.8	6.9	-2.8	8.4	6.8
22	24,010		12,009	12,001	-11.0	-10.2	-11.8	-5.7	-7.0
23	23,241		10,453	12,788	-3.2	-13.0	6.6	0.7	3.3
24	16,417		8,643	7,774	-29.4	-17.3	-39.2	13.7	10.7
23 年 11 月	1,809	-2.8	852	957	23.7	24.6	22.8	24.8	25.1
12	1,786	-1.3	727	1,059	22.9	17.3	27.1	21.9	20.8
24 年 1 月	2,103	17.7	877	1,226	21.3	11.2	29.7	37.5	38.3
2	2,568	22.1	1,120	1,448	25.1	11.7	38.0	34.5	31.8
3	3,635	41.5	1,651	1,984	48.4	38.0	58.3	63.9	76.3
4	1,420	-60.9	522	898	39.6	22.8	51.7	114.5	99.5
5	1,555	9.5	665	890	23.5	22.7	24.1	75.8	68.6
6	1,838	18.2	903	935	11.3	14.7	8.2	54.9	46.8
7	1,980	7.7	1,019	961	13.3	24.6	3.4	47.9	42.4
8	1,384	-30.1	607	777	-11.8	-16.3	-7.9	16.7	15.6
9	1,334	-3.6	754	580	-40.3	-32.4	-48.2	-3.0	-3.6
10	981	-26.5	553	428	-47.3	-32.0	-59.2	-6.1	-6.7
11	1,028	4.8	605	423	-43.2	-29.0	-55.8	1.9	0.2
12	896	-12.8	542	354	-49.8	-25.4	-66.6	0.8	-1.9
25 年 1 月	1,116	24.6	629	487	-46.9	-28.3	-60.3	-4.5	-7.3
2	1,272	14.0	762	510	-50.5	-32.0	-64.8	-6.9	-8.1
3	1,613	26.8	1,082	531	-55.6	-34.5	-73.2	-8.5	-11.0
4	839	-48.0	508	331	-40.9	-2.7	-63.1	1.1	0.8
5	786	-6.3	509	277	-49.5	-23.5	-68.9	-11.6	-8.8
6	901	14.6	613	288	-51.0	-32.1	-69.2		

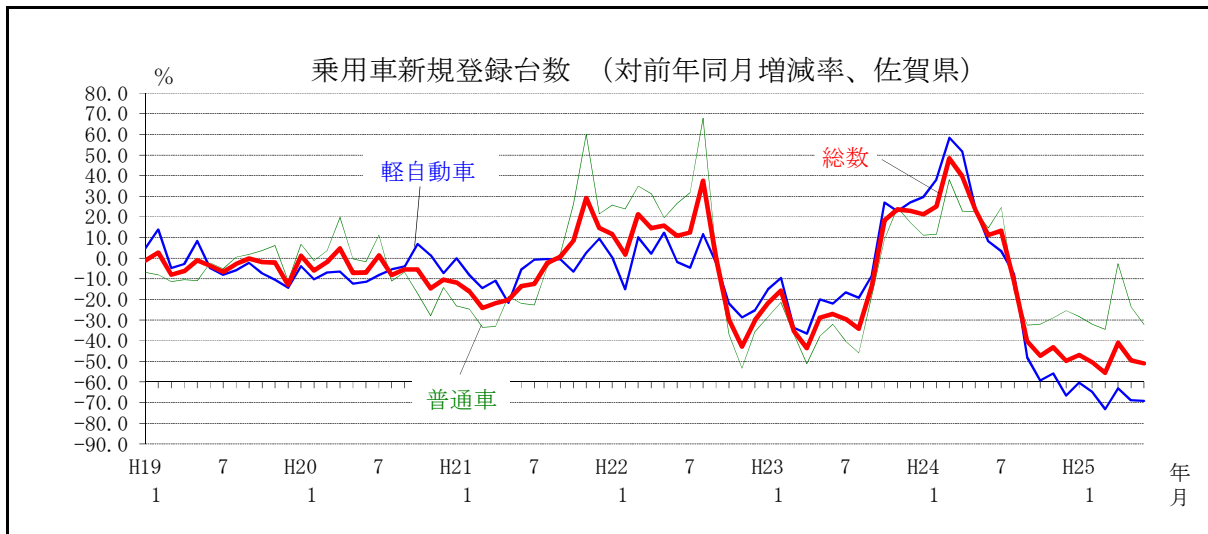
佐賀：佐賀県税事務所『自動車取得税 調定収入整理表』

九州、全国：九州経済産業局『九州主要経済指標』

※普通車には小型車を含む。

※佐賀県の数値は事業用を除く自家用のみ。

※九州、全国の指数（対前年同月増減率）は普通車と軽自動車の合計。九州には沖縄を含む。



6月は、901台で前年同月比51.0%減と11ヵ月連続で前年同月を下回った。一方、前月比は14.6%増となった。

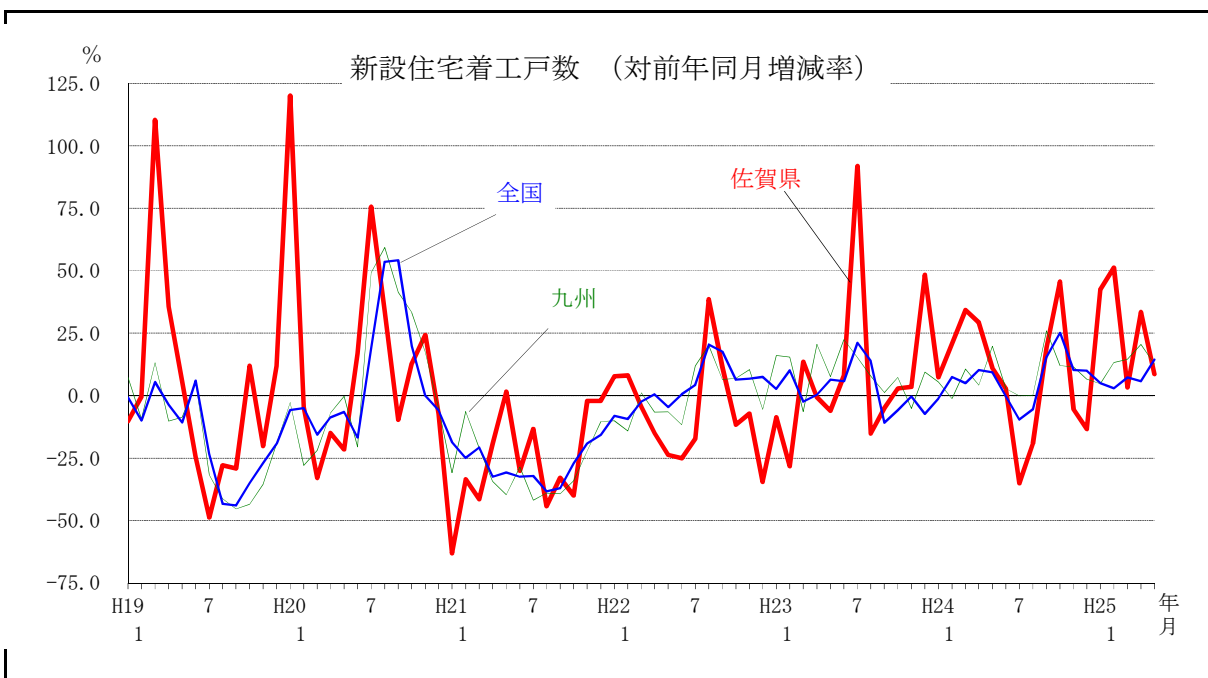
(2) 住宅建設

新設住宅着工戸数

(戸、%)

年月	佐賀県			戸数対前年同月増減率			累計戸数対前年同月増減率		
	戸数	前月比	累計戸数	佐賀県	九州	全国	佐賀県	九州	全国
20年			6,223				8.1	4.4	3.1
21			4,477				-28.1	-29.9	-27.9
22			4,075				-9.0	-0.1	3.1
23			4,417				8.4	8.9	2.6
24			4,524				2.4	7.7	5.8
23年12月	518	-1.5	4,417	48.4	9.5	-7.3	8.4	8.9	2.6
24年1月	261	-50.4	261	7.4	5.5	-1.1	7.4	5.5	-1.1
2	326	24.9	587	20.7	-1.1	7.5	14.4	2.2	3.1
3	360	10.4	947	34.3	10.7	5.0	21.3	4.9	3.7
4	409	13.6	1,356	29.4	4.2	10.3	23.6	4.7	5.4
5	312	-23.7	1,668	11.0	19.8	9.3	21.0	7.5	6.2
6	345	10.6	2,013	2.7	2.8	-0.2	17.4	6.6	5.0
7	432	25.2	2,445	-35.1	-0.1	-9.6	2.7	5.5	2.5
8	293	-32.2	2,738	-19.1	0.2	-5.5	-0.1	4.8	1.3
9	361	23.2	3,099	19.1	26.0	15.5	1.8	6.9	2.8
10	478	32.4	3,577	45.7	12.1	25.2	6.0	7.5	5.0
11	498	4.2	4,075	-5.3	11.5	10.3	4.5	7.9	5.5
12	449	-9.8	4,524	-13.3	6.6	10.0	2.4	7.7	5.8
25年1月	372	-17.1	372	42.5	4.8	5.0	42.5	4.8	5.0
2	493	32.5	865	51.2	13.3	3.0	47.4	8.9	4.0
3	372	-24.5	1,237	3.3	14.6	7.3	30.6	10.8	5.1
4	546	46.8	1,783	33.5	20.5	5.8	31.5	13.4	5.3
5	339	-37.9	2,122	8.7	12.5	14.5	27.2	13.2	7.2

国土交通省『住宅着工統計』 ※九州には沖縄を含む。



5月は、339戸で前年同月比8.7%増となり、5ヵ月連続で前年同月を上回った。一方、前月比は37.9%減となった。

(3) 公共工事

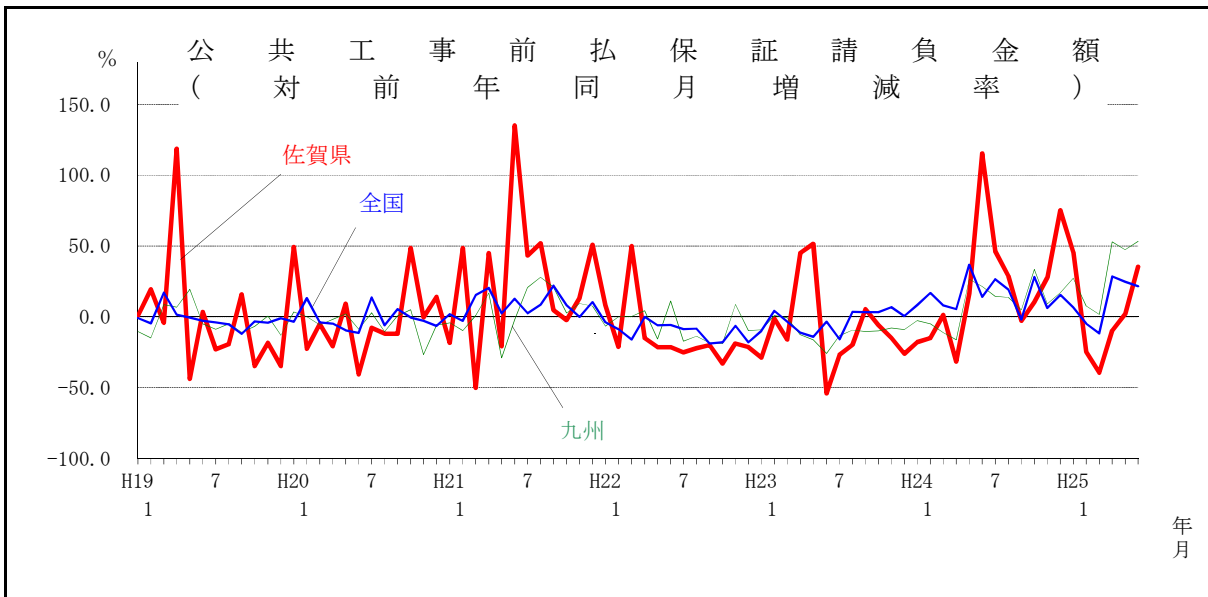
公共工事前払保証請負金額

(百万円、%)

年 月	佐 賀 県			請負金額対前年同月増減率			累計金額対前年同月増減率		
	請負金額		累計金額	佐賀県	九 州	全 国	佐賀県	九 州	全 国
		前月比							
20 年度			103,880				-8.9	-4.0	0.1
21			128,121				23.3	6.4	4.9
22			101,361				-20.9	-8.1	-8.8
23			96,002				-5.3	-11.3	-0.5
24			103,685				8.0	11.9	10.3
23 年 12 月	5,892	-6.1	74,376	-26.0	-9.0	0.6	-4.6	-12.3	-3.5
24 年 1 月	4,328	-26.5	78,704	20.7	-1.1	7.5	-5.4	-11.7	-2.8
2	5,711	32.0	84,416	-15.0	-5.0	16.8	-6.1	-11.3	-1.6
3	11,585	102.9	96,002	1.4	-11.2	8.0	-5.3	-11.3	-0.5
4	12,455	7.5	12,455	-31.7	-16.2	5.4	-31.7	-16.2	5.4
5	8,593	-31.0	21,048	16.6	26.6	36.7	-17.8	-1.9	16.3
6	8,041	-6.4	29,091	115.4	21.4	14.1	-0.9	5.5	15.5
7	9,872	22.8	38,963	46.5	14.5	26.6	8.0	8.2	18.3
8	8,667	-12.2	47,631	28.8	13.8	19.2	11.3	9.6	18.5
9	9,640	11.2	57,271	-2.9	4.9	-1.9	8.6	8.4	14.4
10	10,452	8.4	67,724	10.4	33.4	28.2	8.9	12.7	16.5
11	8,012	-23.3	75,737	27.7	9.2	6.2	10.6	12.3	15.4
12	10,325	28.9	86,062	75.2	17.1	15.6	15.7	12.8	15.4
25 年 1 月	6,306	-38.9	92,368	45.7	27.4	6.7	17.4	13.8	14.9
2	4,297	-31.9	96,666	-24.8	7.7	-4.8	14.5	13.4	13.4
3	7,018	63.3	103,685	-39.4	1.7	-11.7	8.0	11.9	10.3
4	11,250	60.3	11,250	-9.7	53.0	28.6	-9.7	53.0	28.6
5	8,768	-22.1	20,018	2.0	47.5	24.8	-4.9	50.6	27.1
6	10,885	24.1	30,903	35.4	53.4	21.7	6.2	51.7	25.2

西日本建設業保証(株)

※四捨五入の関係で累計額が内訳と一致しない場合がある。九州には沖縄を含む。



6月は、請負金額108億85百万円で対前年同月比35.4%増となった。また、前月比は24.1%増となった。

(4) 鋳工業生産

鋳工業生産指数 (季節調整済)

平成17年=100 (%)

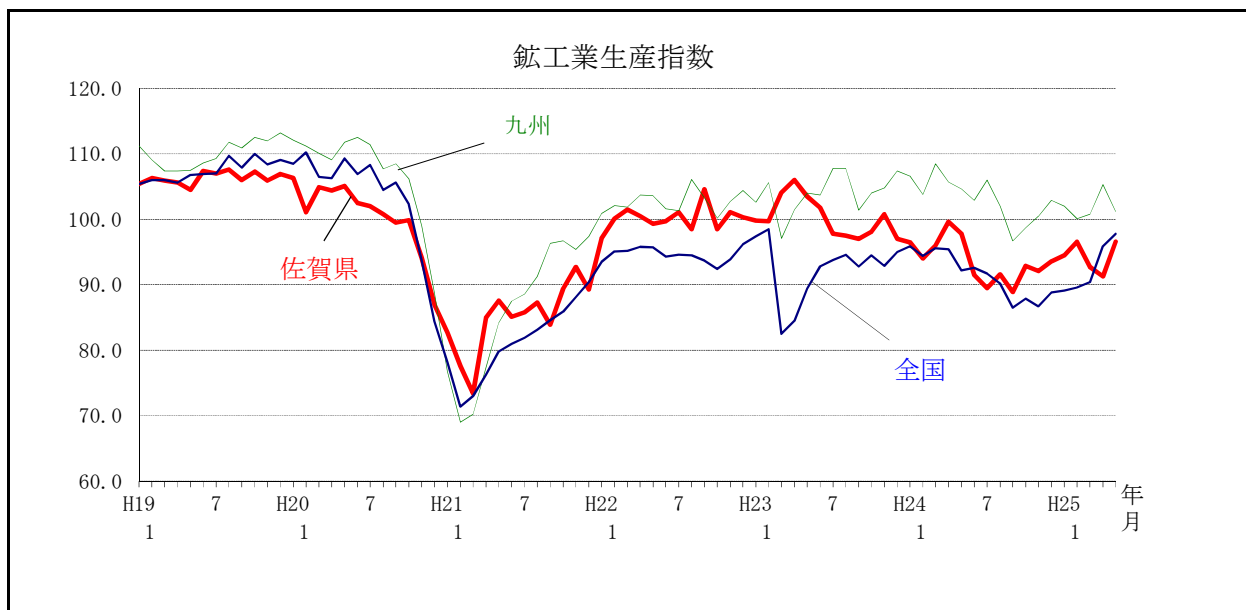
年 月	指 数			対 前 月 増 減 率			対 前 年 同 月 増 減 率		
	佐賀県	九 州	全 国	佐賀県	九 州	全 国	佐賀県	九 州	全 国
20 年平均	100.8	107.5	103.8				-5.2	-2.3	-3.4
21	85.0	85.6	81.1				-15.7	-20.4	-21.9
22	100.2	102.5	94.4				17.9	19.7	16.4
23	100.3	103.8	92.2				0.1	1.3	-2.3
23 年 11 月	100.8	104.8	92.9	2.8	0.8	-1.7	0.7	2.0	-2.9
12	97.0	107.4	95.0	-3.8	2.5	2.3	-5.0	1.8	-3.0
24 年 1 月	96.5	106.6	95.9	-0.5	-0.7	0.9	-2.2	3.9	-1.6
2	94.0	103.8	94.4	-2.6	-2.6	-1.6	-1.7	3.1	1.5
3	96.0	108.5	95.6	2.1	3.5	1.3	-8.3	10.6	14.2
4	99.6	105.7	95.4	3.8	-2.6	-0.2	-6.2	4.9	12.9
5	97.8	104.6	92.2	-1.8	-1.0	-3.4	-4.5	3.2	6.0
6	91.5	102.9	92.6	-6.4	-1.6	0.4	-10.1	-1.8	-1.5
7	89.5	106.0	91.7	-2.2	3.0	-1.0	-8.4	0.1	-0.8
8	91.6	102.0	90.2	2.3	-3.8	-1.6	-6.0	-3.4	-4.6
9	88.9	96.7	86.5	-2.9	-5.2	-4.1	-8.4	-6.3	-8.1
10	92.9	98.7	87.9	4.5	2.1	1.6	-5.3	-3.3	-4.5
11	92.1	100.5	86.7	-0.9	1.8	-1.4	-8.7	-4.0	-5.5
12	93.6	102.9	88.8	1.6	2.4	2.4	-3.5	-5.2	-7.9
25 年 1 月	94.5	102.0	89.1	1.0	-0.9	0.3	-2.0	-4.2	-5.8
2	96.6	100.1	89.6	2.2	-1.9	0.6	-3.8	-8.6	-10.5
3	92.7	100.8	90.4	-4.0	0.7	0.9	-4.2	-8.1	-6.7
4	91.3	r 105.3	r 95.9	-1.5	r 4.5	r 0.9	-7.5	r 0.6	r -3.4
5	96.6	p 101.2	p 97.8	5.8	p -3.9	p 2.0	-1.2	p -3.2	p -1.0

佐賀：統計調査課『佐賀県鋳工業指数月報』

九州：九州経済産業局『九州地区の鋳工業動向(速報)』

全国：経済産業省『鋳工業生産・出荷・在庫指数確報』

※年平均の指数及び対前年同月増減率は原指数。九州には沖縄を含まない。pは速報値、rは確報値を表す。



5月は、96.6で前年同月比1.2%減となり、18ヵ月連続で前年同月を下回った。一方、前月比は5.8%増となった。

(4) 鉍工業生産 (続き)

鉍工業出荷、在庫指数 (季節調整済) (%)

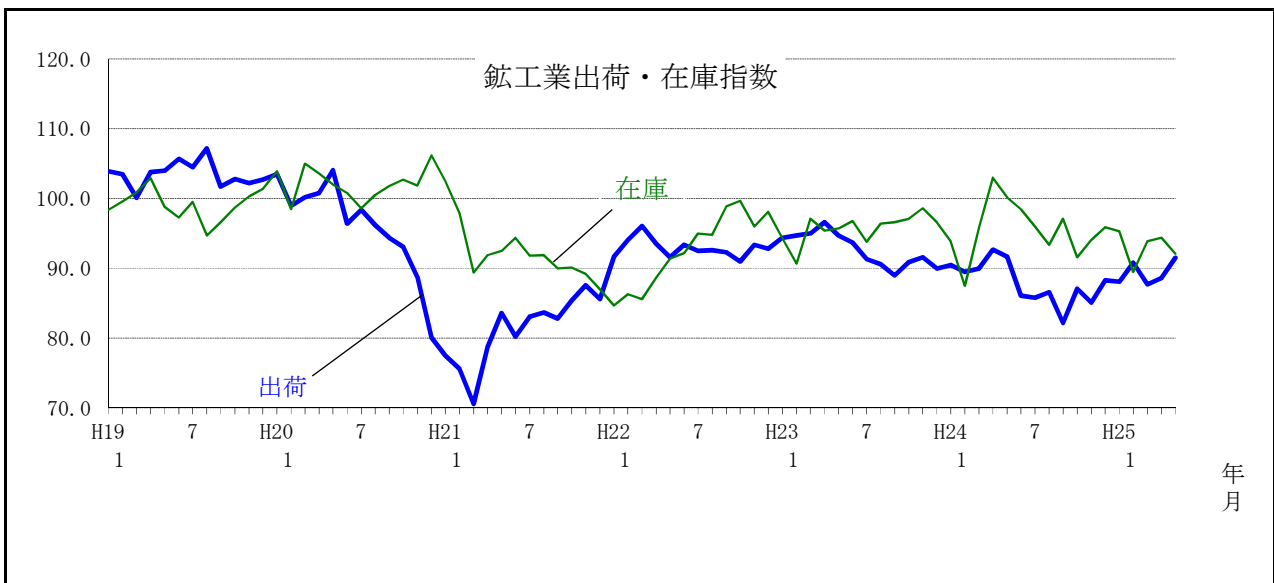
年 月	出 荷		在 庫	
	指 数	対前年同 月増減率	指 数	対前年同 月増減率
20 年平均	96.4	-6.8	102.3	3.3
21	81.3	-15.7	92.2	-9.9
22	92.9	14.3	92.6	0.4
23	92.7	-0.2	95.8	3.5
23 年 10 月	91.0	-0.6	97.2	-2.5
11	91.7	-1.5	98.7	3.8
12	90.1	-4.0	96.6	-1.5
24 年 1 月	90.5	-3.8	93.9	1.4
2	89.5	-3.8	87.5	1.4
3	90.0	-5.5	95.9	-2.1
4	92.7	-4.6	103.0	6.9
5	91.7	-2.7	100.2	3.9
6	86.1	-8.0	98.5	1.6
7	85.8	-6.0	96.0	2.4
8	86.6	-4.5	93.4	-3.2
9	82.2	-7.7	97.1	0.5
10	87.1	-4.2	91.6	-5.8
11	85.1	-7.2	94.1	-4.6
12	88.3	-2.0	95.9	-0.7
25 年 1 月	88.1	-1.5	95.3	-0.1
2	90.8	-1.1	89.5	-2.7
3	87.7	-3.6	93.9	-2.2
4	88.6	-3.4	94.4	-8.2
5	91.5	-0.2	92.1	-8.1

統計調査課『佐賀県鉍工業指数月報』
※年平均の指数及び対前年同月増減率は原指数

陶磁器生産、出荷高 (t、百万円)

年 月	生 産	出 荷	
	重 量	重 量	金 額
20年	10,097	10,286	11,321
21	8,671	8,733	9,427
22	9,385	9,105	8,917
23	8,222	8,227	8,159
23年 10 月	706	689	696
11	679	726	739
12	668	702	735
24年 1 月	562	-	-
2	523	-	-
3	566	-	-
4	560	-	-
5	493	-	-
6	501	-	-
7	466	-	-
8	496	-	-
9	501	-	-
10	537	-	-
11	543	-	-
12	491	-	-
25年 1 月	421	-	-
2	458	-	-
3	474	-	-
4	517	-	-
5	491	-	-

統計調査課『生産動態統計調査』
※出荷金額は、平成22年3月公表時から「タイル」
を含めた数値に改訂した。
※平成24年1月から生産のみの公表となった。



(5) 雇用労働

所定外労働時間数

平成22年平均=100

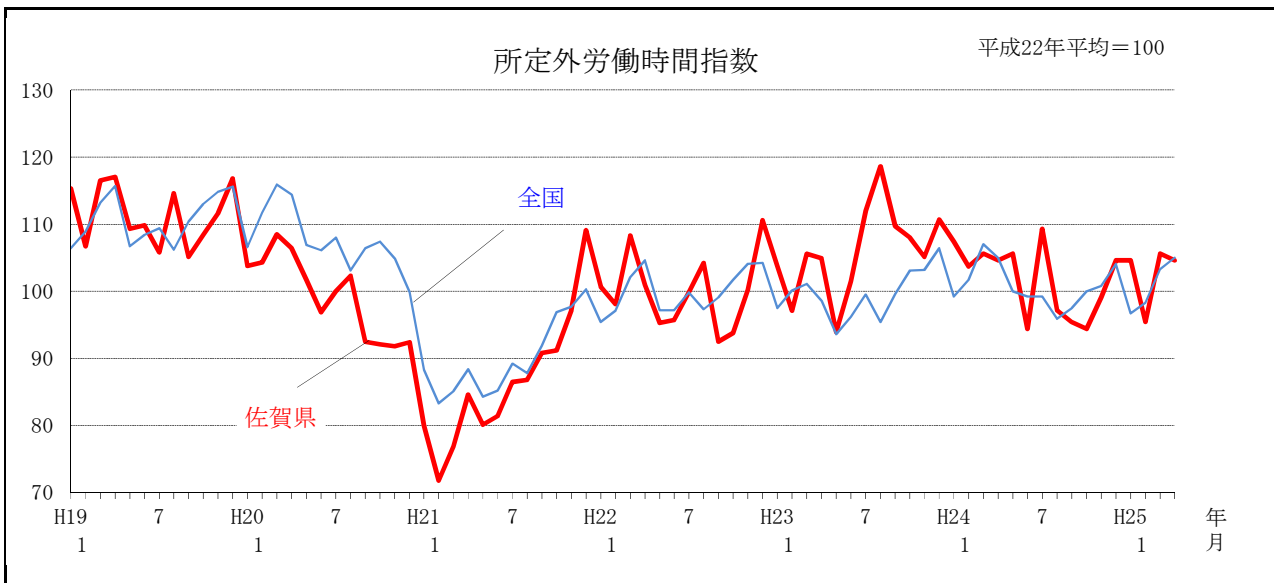
(時間、%)

年 月	所定外労働時間数		同 指 数		対前年同月増減率	
	佐賀県	全 国	佐賀県	全 国	佐賀県	全 国
20年平均	11.3	12.4	99.4	107.6	-10.7	-2.8
21	9.1	12.9	86.4	89.9	-13.2	-16.5
22	10.1	13.4	100.0	100.0	15.9	11.3
23	10.3	11.9	105.9	99.5	5.9	-0.5
24	11.0	12.2	101.8	100.7	-3.9	1.2
23年 11月	10.1	12.3	105.1	103.2	5.0	-0.9
12	10.6	12.7	110.7	106.4	0.1	2.1
24年 1月	11.6	12.0	107.4	99.2	3.5	1.7
2	11.2	12.3	103.7	101.7	6.8	1.6
3	11.4	12.8	105.6	105.8	0.0	4.6
4	11.3	12.7	104.6	105.0	-0.3	6.5
5	11.4	12.1	105.6	100.0	12.5	6.8
6	10.2	12.0	94.4	99.2	-7.0	3.1
7	11.8	12.0	109.3	99.2	-2.4	-0.3
8	10.5	11.6	97.2	95.9	-18.0	0.5
9	10.3	11.8	95.4	97.5	-13.0	-2.1
10	10.2	12.1	94.4	100.0	-12.6	-3.0
11	10.7	12.2	99.1	100.8	-5.7	-2.3
12	11.3	12.6	104.6	104.1	-5.5	-2.2
25年 1月	11.3	11.7	104.6	96.7	-2.6	-2.5
2	10.3	11.9	95.4	98.3	-8.0	-3.3
3	11.4	12.5	105.6	103.3	0.0	-2.4
4	11.3	12.7	104.6	105.0	0.0	0.0

佐賀：統計調査課『毎月勤労統計調査』（事業所規模30人以上）

全国：厚生労働省『 “ ” 』（ “ ” ）

※増減率は指数をベースとする。



(5) 雇用労働 (続き)

有効求人倍率(季節調整済) (倍)

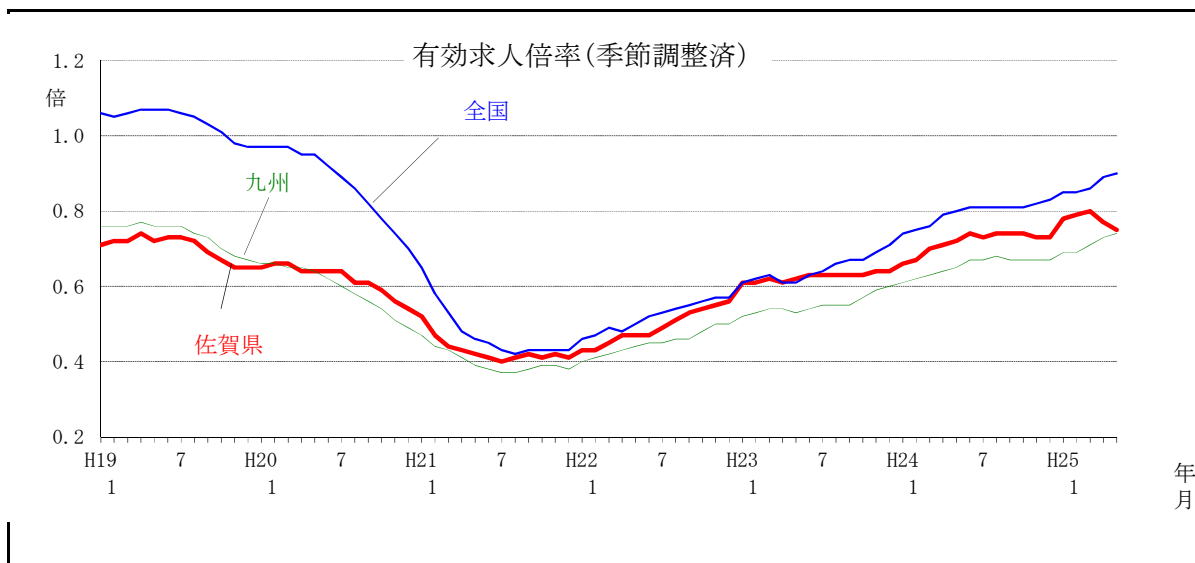
年 月	有効求人倍率		
	佐賀県	九州	全国
19年度	0.69	0.71	1.02
20	0.57	0.54	0.77
21	0.42	0.39	0.45
22	0.53	0.48	0.56
23	0.64	0.57	0.68
23年 11月	0.64	0.59	0.69
12	0.64	0.60	0.71
24年 1月	0.66	0.61	0.74
2	0.67	0.62	0.75
3	0.70	0.63	0.76
4	0.71	0.64	0.79
5	0.72	0.65	0.80
6	0.74	0.67	0.81
7	0.73	0.67	0.81
8	0.74	0.68	0.81
9	0.74	0.67	0.81
10	0.74	0.67	0.81
11	0.73	0.67	0.82
12	0.73	0.67	0.83
25年 1月	0.78	0.69	0.85
2	0.79	0.69	0.85
3	0.80	0.71	0.86
4	0.77	0.73	0.89
5	0.75	0.74	0.90

佐賀労働局『一般職業紹介状況』
厚生労働省『一般職業紹介状況』
※パートタイムを含む。九州には沖縄を含む。
※年度の数値は原数値。

地区別有効求人倍率(原数値) (倍)

年 月	安定所別有効求人倍率					
	佐賀	唐津	武雄	伊万里	鳥栖	鹿島
19年度	0.75	0.59	0.59	0.70	0.72	0.58
20	0.63	0.53	0.51	0.52	0.58	0.52
21	0.43	0.41	0.40	0.43	0.40	0.44
22	0.53	0.47	0.53	0.62	0.55	0.55
23	0.69	0.55	0.60	0.63	0.63	0.56
23年 11月	0.79	0.63	0.66	0.65	0.70	0.58
12	0.81	0.64	0.67	0.69	0.69	0.63
24年 1月	0.77	0.59	0.66	0.68	0.74	0.64
2	0.76	0.65	0.63	0.69	0.76	0.64
3	0.74	0.64	0.59	0.73	0.78	0.62
4	0.70	0.60	0.53	0.64	0.71	0.53
5	0.73	0.58	0.49	0.73	0.65	0.49
6	0.76	0.58	0.50	0.75	0.70	0.50
7	0.79	0.58	0.51	0.72	0.73	0.51
8	0.84	0.57	0.54	0.74	0.78	0.64
9	0.81	0.58	0.54	0.77	0.85	0.66
10	0.86	0.64	0.56	0.79	0.93	0.63
11	0.86	0.68	0.58	0.78	0.97	0.63
12	0.89	0.67	0.60	0.81	0.93	0.69
25年 1月	0.92	0.65	0.65	0.78	0.94	0.70
2	0.92	0.65	0.64	0.78	0.91	0.75
3	0.90	0.67	0.61	0.74	0.90	0.69
4	0.75	0.64	0.56	0.68	0.79	0.61
5	0.71	0.63	0.56	0.73	0.79	0.58

佐賀労働局『一般職業紹介状況』
※パートタイムを含む。



5月は、0.75倍で前年同月を0.03ポイント上回り、39ヵ月連続で前年同月を上回った。一方、前月比は0.02ポイント下回った。

(6) 企業倒産

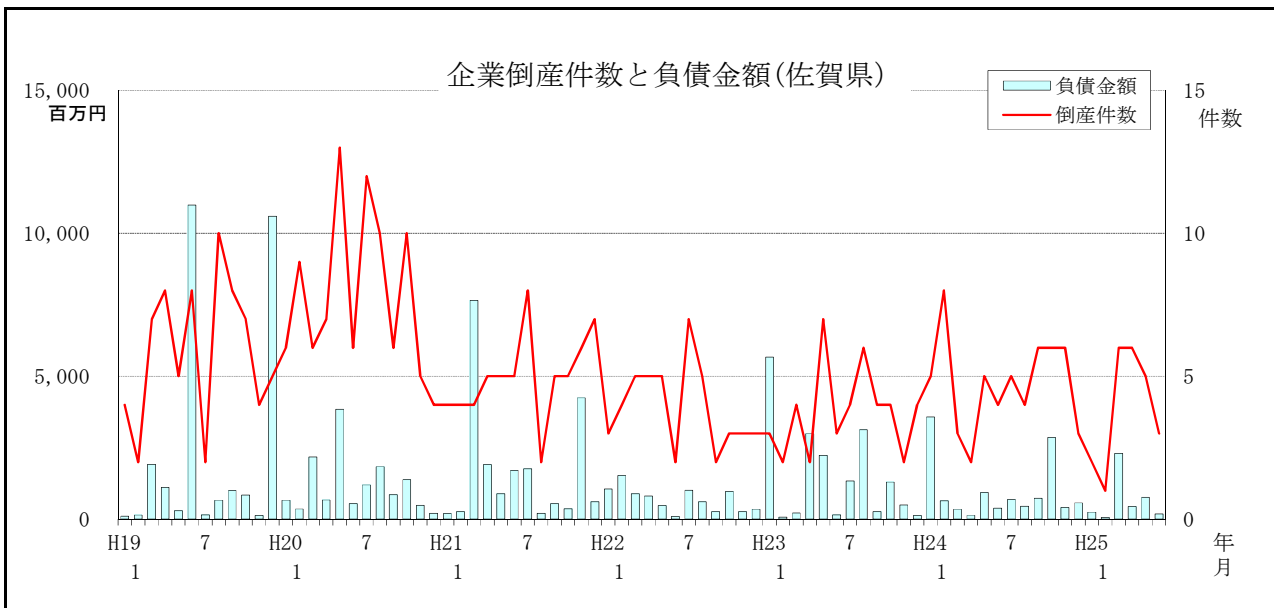
企業倒産件数、負債金額

(件、百万円、%)

年 月	佐 賀 県				累計件数対前年同月増減率			累計金額対前年同月増減率		
	件 数	累計件数	金 額	累計金額	佐賀県	九 州	全 国	佐賀県	九 州	全 国
20 年		94		14,239	34.3	13.9	11.0	-49.1	58.7	114.6
21		60		20,367	-36.2	-24.9	-1.1	43.0	-50.2	-43.6
22		47		8,363	-21.7	-23.1	-13.9	-58.9	-48.6	3.3
23		45		18,003	-4.3	4.1	-4.4	115.3	24.1	-49.8
24		57		11,726	26.7	-0.2	-4.8	-34.9	-10.3	6.7
23 年 12 月	4	45	125	18,003	-4.3	4.1	-4.4	115.3	24.1	-49.8
24 年 1 月	5	5	3,573	3,573	66.7	11.9	-5.4	-37.0	-51.9	47.8
2	8	13	638	4,211	160.0	6.9	-0.2	-26.7	-30.6	51.7
3	3	16	348	4,559	77.8	12.6	-0.8	-23.6	-4.9	43.4
4	2	18	138	4,697	63.6	14.8	-2.3	-47.6	41.3	29.0
5	5	23	937	5,634	27.8	11.6	-0.4	-49.6	15.1	26.0
6	4	27	389	6,023	28.6	4.7	-3.3	-46.9	-27.5	20.5
7	5	32	688	6,711	28.0	1.4	-3.5	-47.1	-30.6	44.8
8	4	36	447	7,158	16.1	0.2	-3.8	-54.7	-26.5	10.0
9	6	42	731	7,889	20.0	-0.7	-4.1	-50.9	-24.7	8.0
10	6	48	2,856	10,745	23.1	3.1	-3.2	-38.2	-16.5	10.3
11	6	54	407	11,152	31.7	1.6	-4.0	-37.6	-10.3	12.0
12	3	57	574	11,726	26.7	-0.2	-4.8	-34.9	-10.3	6.7
25 年 1 月	2	2	248	248	-60.0	-21.3	-5.2	-93.1	-151.7	-35.7
2	1	3	66	314	-76.9	-14.4	-8.6	-92.5	80.7	-59.6
3	6	9	2,303	2,617	-43.8	-23.3	-12.7	-42.6	15.1	-57.7
4	6	15	442	3,059	-16.7	-19.5	-12.2	-34.9	-26.6	-19.6
5	5	20	765	3,824	-13.0	-16.4	-11.5	-32.1	-20.0	-22.5
6	3	23	185	4,009	-14.8	-13.5	-10.9	-33.4	-14.7	-10.4

(株) 東京商工リサーチ『全国企業倒産状況』

※負債金額1千万円以上。九州には沖縄を含む。



6月は、倒産件数3件、負債金額1億85百万円で、前月と比べて件数は2件減で、金額は5億80百万円減となった。

(7) 物 価

消費者物価指数

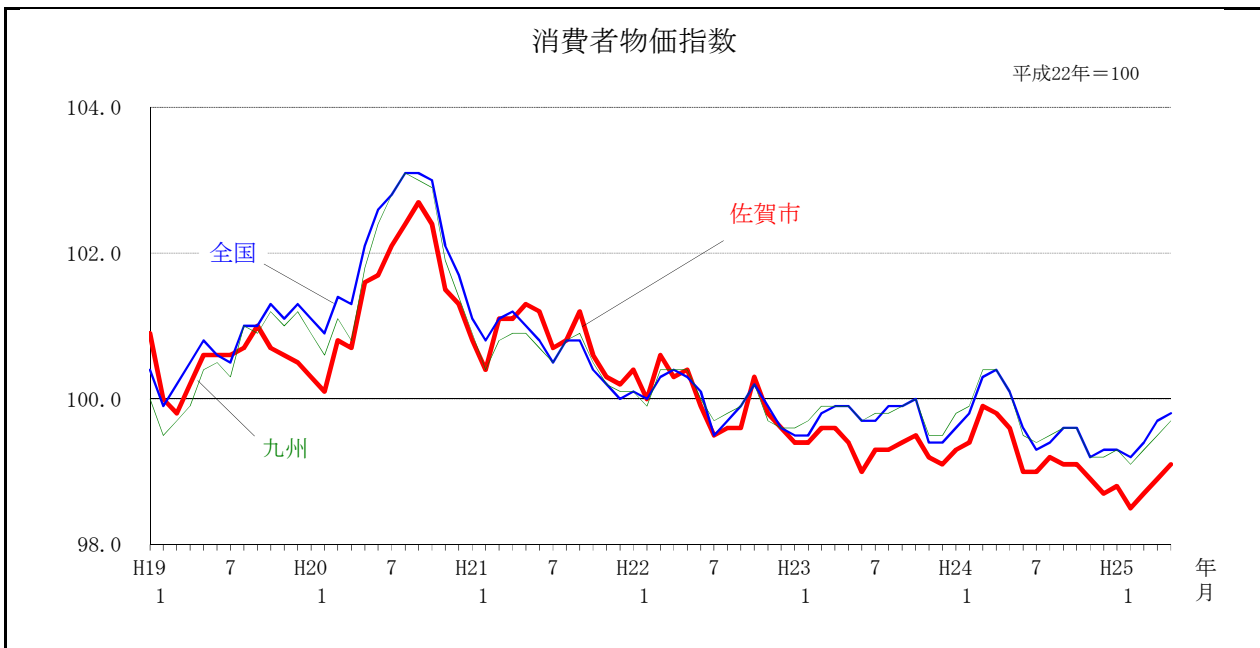
平成22年=100

(%)

年 月	指 数			対 前 月 増 減 率			対 前 年 同 月 増 減 率		
	佐 賀 市	九 州	全 国	佐 賀 市	九 州	全 国	佐 賀 市	九 州	全 国
20 年平均	101.5	101.9	102.1				1.0	1.4	1.4
21	100.8	100.6	100.7				-0.7	-1.3	-1.4
22	100.0	100.0	100.0				-0.8	-0.6	-0.7
23	99.4	99.8	99.7				-0.7	-0.2	-0.3
24	99.3	99.7	99.7				-0.1	-0.1	0.0
23 年 11 月	99.2	99.5	99.4	-0.2	-0.5	-0.6	-0.6	-0.3	-0.5
12	99.1	99.5	99.4	-0.1	0.0	0.0	-0.5	-0.1	-0.2
24 年 1 月	99.3	99.8	99.6	0.3	0.2	0.2	-0.1	0.1	0.1
2	99.4	99.9	99.8	0.1	0.2	0.2	0.0	0.3	0.3
3	99.9	100.4	100.3	0.5	0.5	0.5	0.3	0.5	0.5
4	99.8	100.4	100.4	-0.1	0.1	0.1	0.1	0.6	0.4
5	99.6	100.1	100.1	-0.1	-0.3	-0.3	0.3	0.2	0.2
6	99.0	99.5	99.6	-0.6	-0.6	-0.5	0.1	-0.1	-0.2
7	99.0	99.4	99.3	0.0	-0.2	-0.3	-0.3	-0.5	-0.4
8	99.2	99.5	99.4	0.2	0.1	0.1	-0.2	-0.3	-0.4
9	99.1	99.6	99.6	-0.1	0.1	0.1	-0.3	-0.3	-0.3
10	99.1	99.6	99.6	0.0	0.0	0.0	-0.3	-0.4	-0.4
11	98.9	99.2	99.2	-0.2	-0.4	-0.4	-0.3	-0.2	-0.2
12	98.7	99.2	99.3	-0.2	-0.1	0.0	-0.4	-0.4	-0.1
25 年 1 月	98.8	99.3	99.3	0.1	0.1	0.0	-0.6	-0.5	-0.3
2	98.5	99.1	99.2	-0.3	-0.2	-0.2	-1.0	-0.8	-0.7
3	98.7	99.3	99.4	0.2	0.2	0.2	-1.2	-1.1	-0.9
4	98.9	99.5	99.7	0.2	0.2	0.3	-0.8	-0.9	-0.7
5	99.1	99.7	99.8	0.2	0.2	0.1	-0.5	-0.4	-0.3

統計調査課『消費者物価指数』

※九州には沖縄（那覇市）を含む。



5月は、99.1で前年同月比0.5%減となった。一方、前月比は0.2%増となった。

(8) 金融

金融機関別貸出残高(佐賀県)

(億円、%)

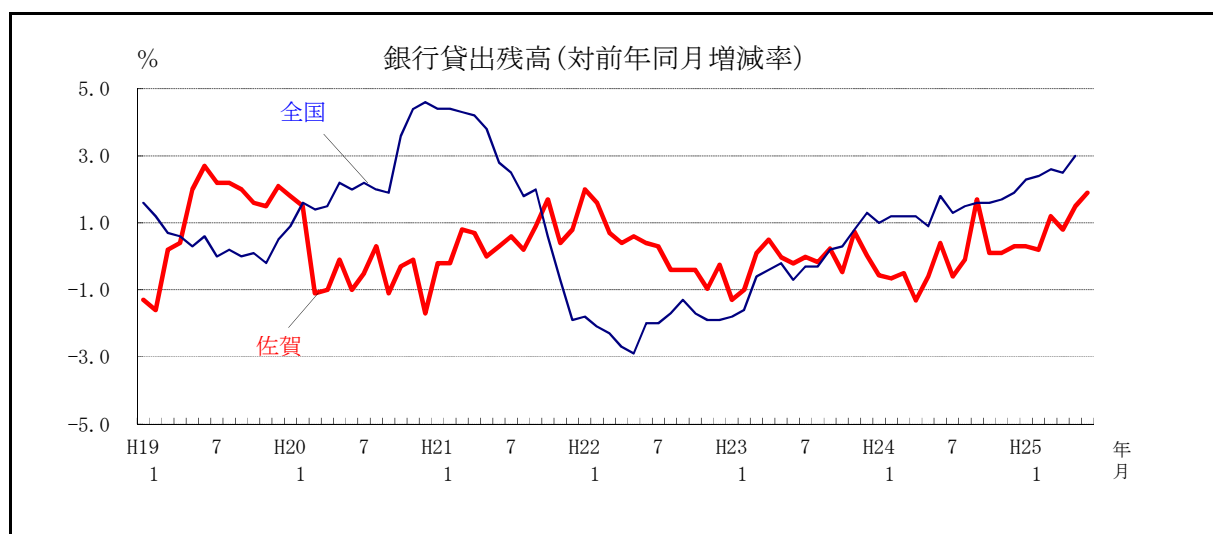
貸出約定平均金利

(年利%)

年月末	合計					銀行対前年 同月増減率		年月	地方銀行		
	銀行	信用 金庫	信用 組合	銀行	信用 組合	佐賀県	全国		佐賀県	九州	全国
20年	13,469	11,166		1,725	578	-1.7	4.6	20年	-	-	1.998
21	13,615	11,253		1,776	586	0.8	-1.9	21	-	-	1.804
22	13,923	11,225		2,139	559	-0.2	-1.9	22	-	-	1.694
23	13,910	11,228		2,131	551	0.0	1.3	23	-	-	1.581
24	14,004	11,264		2,178	562	0.3	1.9	24	-	-	1.464
23年12月	13,910	11,228	0.9	2,131	551	0.0	1.3	23年12月			1.581
24年1月	13,803	11,144	-0.7	2,112	547	-0.6	1.0	24年1月			1.571
2	13,811	11,159	0.1	2,106	546	-0.7	1.2	2			1.564
3	14,011	11,279	1.1	2,168	564	-0.5	1.2	3			1.549
4	13,811	11,112	-1.5	2,149	550	-1.3	1.2	4			1.539
5	13,817	11,136	0.2	2,134	547	-0.6	0.9	5			1.529
6	13,872	11,183	0.4	2,142	547	0.4	1.8	6			1.521
7	13,843	11,159	-0.2	2,137	547	-0.6	1.3	7			1.511
8	13,833	11,146	-0.1	2,137	550	-0.1	1.5	8			1.501
9	14,034	11,328	1.6	2,152	554	1.7	1.6	9			1.489
10	13,835	11,146	-1.6	2,137	552	0.1	1.6	10			1.484
11	13,839	11,137	-0.1	2,150	552	0.1	1.7	11			1.478
12	14,004	11,264	1.1	2,178	562	0.3	1.9	12			1.464
25年1月	13,896	11,172	-0.8	2,167	557	0.3	2.3	25年1月			1.456
2	13,895	11,179	0.1	2,160	556	0.2	2.4	2			1.449
3	14,162	11,412	2.1	2,177	573	1.2	2.6	3			1.431
4	13,904	11,201	-1.8	2,144	559	0.8	2.5	4			1.422
5	14,013	11,307	0.9	2,145	561	1.5	3.0	5			1.411
6	14,102	11,392	0.8	2,146	564	1.9					

佐賀：H20.2まで日本銀行佐賀事務所『佐賀県内金融統計』
H20.3から(社)佐賀銀行協会、佐賀信用金庫、佐賀県信用組合協会提供
全国：日本銀行『金融経済統計月報』
※暦年値は各年12月を採用。

全国：日本銀行『貸出約定平均金利の推移』
※佐賀、九州の調査(佐賀県金融概況及び九州主要経済指標)は廃止。
※貸出約定平均金利には当座貸越を含む。
※暦年値は各年12月を採用。



6月の銀行貸出残高は、1兆1,392億円で前年同月比1.9%増となった。また、前月比は0.8%増となった。

(9) 人口
人口、世帯

(人)

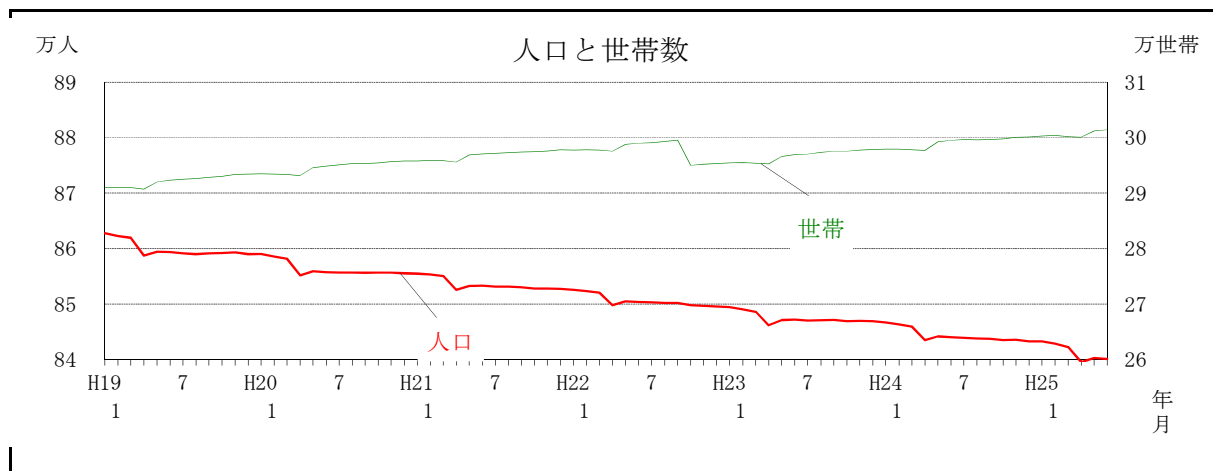
(世帯)

年月	人口			世帯数		
	人口	対前月増減数	対前年増減数	世帯数	対前月増減数	対前年増減数
20年	855,676		-3,529	295,425		2,423
21	852,825		-2,851	297,429		2,004
22	849,788		-	295,038		-
23	846,922		-2,866	297,524		2,486
24	843,505		-3,417	299,776		2,252
23年 10月	846,922	-241	-2,866	297,524	-21	2,486
11	846,945	23	-2,730	297,764	240	2,539
12	846,888	-57	-2,662	297,873	109	2,544
24年 1月	846,703	-185	-2,756	297,915	42	2,492
2	846,358	-345	-2,678	297,895	-20	2,441
3	845,944	-414	-2,656	297,822	-73	2,429
4	843,492	-2,452	-2,673	297,734	-88	2,465
5	844,197	705	-2,938	299,252	1,518	2,645
6	844,043	-154	-3,176	299,533	281	2,596
7	843,916	-127	-3,085	299,663	130	2,636
8	843,812	-104	-3,236	299,622	-41	2,273
9	843,769	-43	-3,394	299,689	67	2,144
10	843,505	-264	-3,417	299,776	87	2,252
11	843,554	49	-3,391	300,054	278	2,290
12	843,302	-252	-3,586	300,134	80	2,261
25年 1月	843,279	-23	-3,424	300,300	166	2,385
2	842,860	-419	-3,498	300,369	69	2,474
3	842,269	-591	-3,675	300,206	-163	2,384
4	839,546	-2,723	-3,946	300,092	-114	2,358
5	840,311	765	-3,886	301,190	1,098	1,938
6	840,116	-195	-3,927	301,404	214	1,871

統計調査課『佐賀県の推計人口』

※22年の人口・世帯数は国勢調査の確定値。

※年値は各年10月1日現在、月値は各月1日現在。



(人口) 6月は、840,116人で、前年同月と比べ3,927人の減少となり、平成9年5月以降連続して、前年同月を下回った。また、前月に比べ195人減少した。

(世帯) 6月は、301,404世帯で、前年同月と比べ1,871世帯の増加となった。また、前月に比べ214世帯増加した。

3 佐賀県景気動向指数

1 平成25年4月の動向

- ◆ 先行指数 **40.0%** …… 6か月振りに50%を下回った。
- ◆ 一致指数 **42.9%** …… 3か月振りに50%を下回った。
- ◆ 遅行指数 **66.7%** …… 24か月振りに50%を上回った。

〈個別指標の動向〉

		+ となった指標		- となった指標		保ち合い(0)	
《先行系列》		乗用車新車登録台数	4か月連続	所定外労働時間数	2か月振り		
		新設住宅着工戸数	4か月連続	新規求人数	3か月連続		
採用系列数	10	銀行貸出残高(☆)	4か月連続	鉱工業生産指数(生産財)	2か月連続		
拡張系列数	4.0	手形交換金額(☆)	2か月連続	鉱工業在庫率(生産財・逆)	4か月連続		
指数	40.0			企業倒産件数(逆)	2か月連続		
				不渡手形金額(逆)	4か月振り		
《一致系列》		有効求人倍率	3か月連続	鉱工業生産指数(総合)	2か月連続		
		就職率	3か月連続	鉱工業出荷指数(総合)	2か月連続		
採用系列数	7	大型店売上高(☆)	2か月連続	着工建築物床面積(産業用)	4か月振り		
拡張系列数	3.0			輸入総額(唐津+伊万里)	2か月振り		
指数	42.9						
《遅行系列》		常用雇用指数	2か月振り	消費者物価指数(☆)	12か月連続		
		雇用保険受給実人員(逆)	5か月連続	鉱工業在庫指数(総合)	2か月連続		
採用系列数	6	陶磁器生産重量	7か月振り				
拡張系列数	4.0	銀行預貸率	5か月振り				
指数	66.7						

(逆)は逆サイクルを示す。

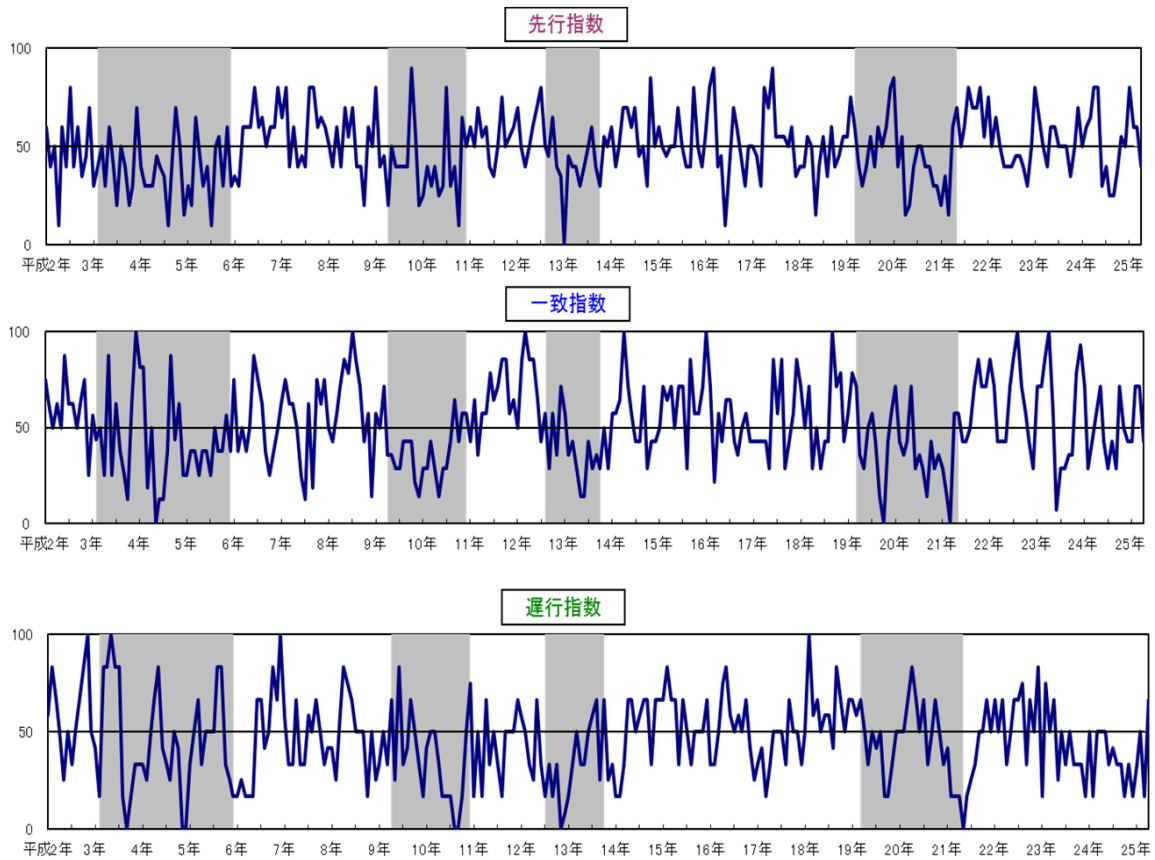
(☆)は対前年同月比で、その他はセンサス法により季節調整を行っている。

景気動向指数 (DI : Diffusion Index) の見方

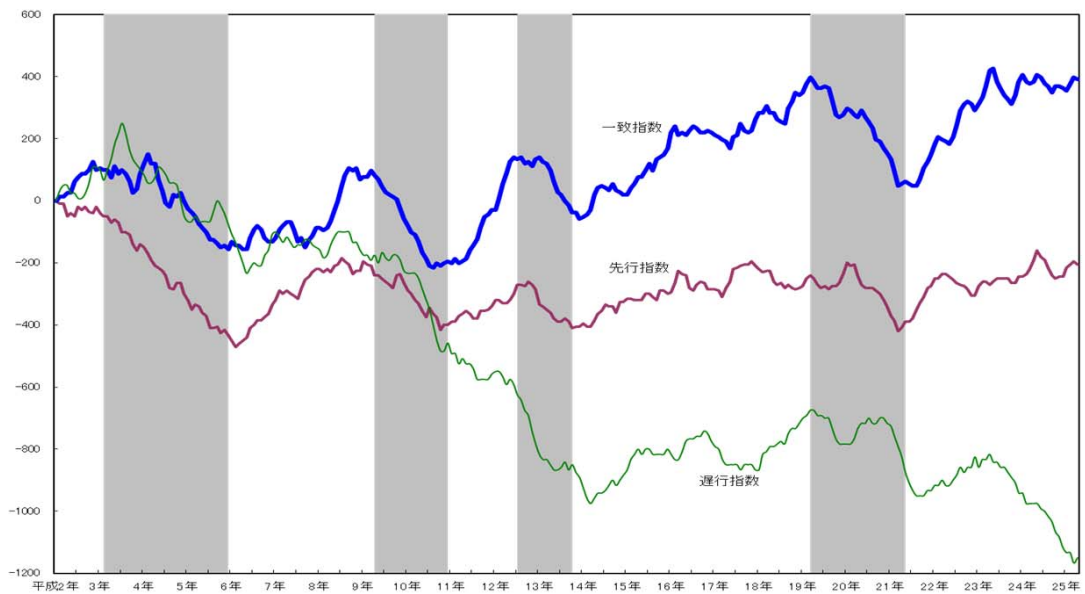
- ★ DIは、景気の動きを各種の指標によって総合的にとらえようとするもので、各系列で採用指標のうち3か月前と比較して増加している系列(+)が何%を占めているかを表したものです。
各系列において、指数の計算方法は次式によります。
指数 = (「+」の指標数 + 0.5 × 保ち合い「0」の指標数) ÷ 当該採用指標数 × 100
- ★ DIには3つの指標があり、それぞれ下記のような特徴があります。
「先行指数」… 景気に対し先行して動き、景気の先行きを予測する。
「一致指数」… 景気に対しほぼ一致して動き、景気の状態を示す。
「遅行指数」… 景気に対し遅れて動き、景気の動きを確認する。
- ★ 一致指数が基調的に50%を上回って推移している時期は景気拡張期、50%を下回って推移している時期は景気後退期と判断します。

DIのグラフ

〈カレントDIグラフ〉



〈累積DIグラフ〉



※ シャドー部分は景気後退期を示す。

今月の累積DI = 先月の累積DI + (今月のDI - 50)